



PAPER



DIGITAL



# Nova Conca

## Estudi d'audiència

# 12/ 2025



ESTUDI REALITZAT PER

audiimedia.net

AMB COL·LABORACIÓ DE

Infortécnica  
audiència.org

AUDIÈNCIES

ENCARREGAT PER

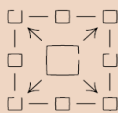



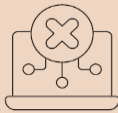
Premsa Comarcal

AMB EL SUPORT DE

Generalitat de Catalunya  
Departament  
de la Presidència

# fitxa tècnica



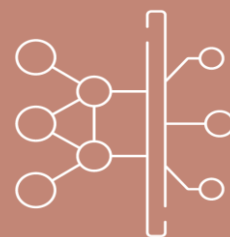
▼ Univers 	Població major de 16 anys. Extrapolada població general.
▼ Data de l'estudi 	D'octubre a desembre de 2025.
▼ Mostreig 	Entrevistes, mitjans semblants i informació interactiva d'Internet.  Per a més precisió a les dades web, es requereix permís d'accés a dades a Google Analytics.  (Manual: <a href="http://www.audiencia.org/GA_manual.pdf">www.audiencia.org/GA_manual.pdf</a> )
▼ Nombre d'entrevistes telefòniques 	242 >35.000 trucades de l'estudi global de Premsa Comarcal.
▼ Error màxim sobre el total de la mostra 	6,4%
▼ Empresa que realitza l'estudi	INFORTÈCNICA <a href="http://www.infortecnica.com">www.infortecnica.com</a>

Pot verificar l'autenticitat de les dades del estudi a les webs:

[audiencia.org](http://audiencia.org) / [audiencies.cat](http://audiencies.cat) / [audimedia.net](http://audimedia.net)



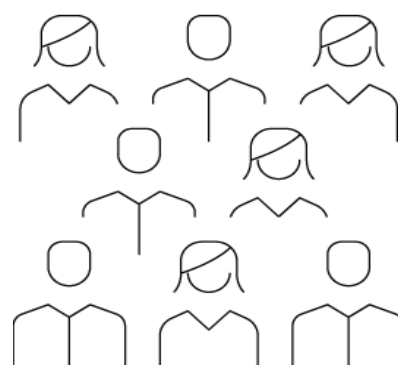
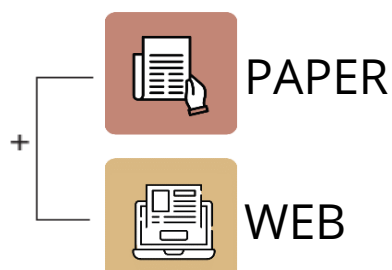
# Síntesi



## > Nova Conca

obté **2596** lectors diaris

entre



- ➔ A l'estudi realitzat d'octubre a desembre de 2025, a la seva àrea de la comarca de l'Conca de Barberà. El 80,6 per cent de la població ha llegit alguna vegada la publicació impresa Nova Conca. A l'última setmana l'han seguit 6307 persones que hi dediquen un temps mitjà d'audiència de 34,8 minuts durant el conjunt de la setmana. El que equival al 16,6 per cent de share de premsa en paper.
- ➔ La versió web de Nova Conca, novaconca.cat, és coneguda pel 37,4 per cent de la població de la seva àrea, on 1187 usuaris dedicats visiten el web durant més d'un minut en 24 hores. Del global d'Internet rep una mitjana de 1695 usuaris únics al dia, amb un temps mitjà de 2,1 minuts.



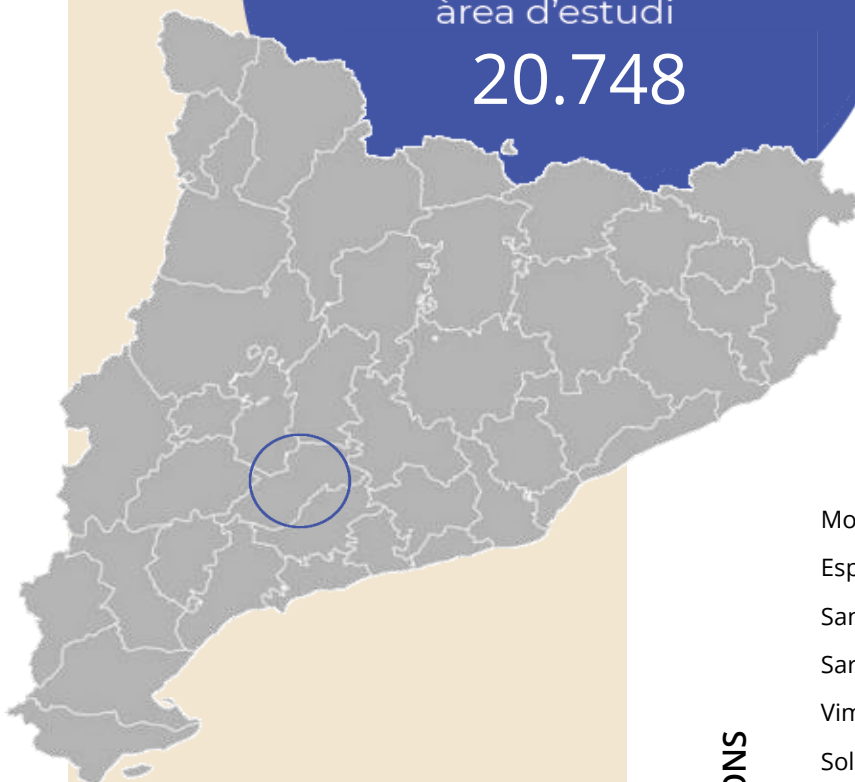
# ÀREA

> Conca de Barberà



Població  
àrea d'estudi

20.748



## PRINCIPALS POBLACIONS

- Montblanc
- Espluga de Francolí
- Santa Coloma de Queralt
- Sarral
- Vimbodí i Poblet
- Solivella
- Barberà de la Conca
- Pira
- Vilaverd
- Blancafort
- Rocafort de Queralt
- Piles, les
- Passanant i Belltall
- Vallfogona de Riucorb
- Vilanova de Prades
- Conesa
- Pontils
- Llorac



# **RESULTATS DE LA PUBLICACIÓ EN PAPER**

# Resultats publicació Nova Conca

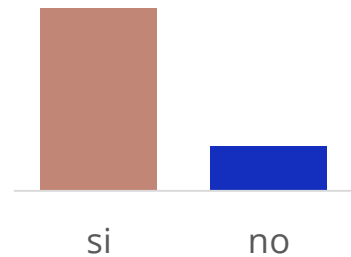
Àrea: Conca de Barberà



Ha llegit algun cop la publicació

UNIVERS:  
Població general

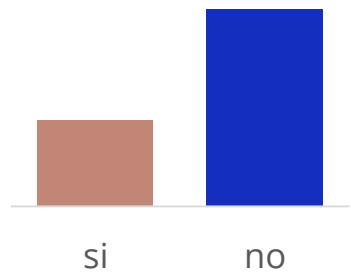
16.723 | 80,6%



Seguidors setmanals de la publicació

UNIVERS:  
Població general

6.307 | 30,4%



Resultats generals / 24 hores

UNIVERS:  
Població general

901

Lectors en 24h

16,6%

Share 24h

Publicacions periòdiques

Temps d'audiència

10,6

minunts setmanals /  
persona

Població general

34,8

minunts setmanals /  
persona

Seguidors de la publicació

522

Total hores diàries

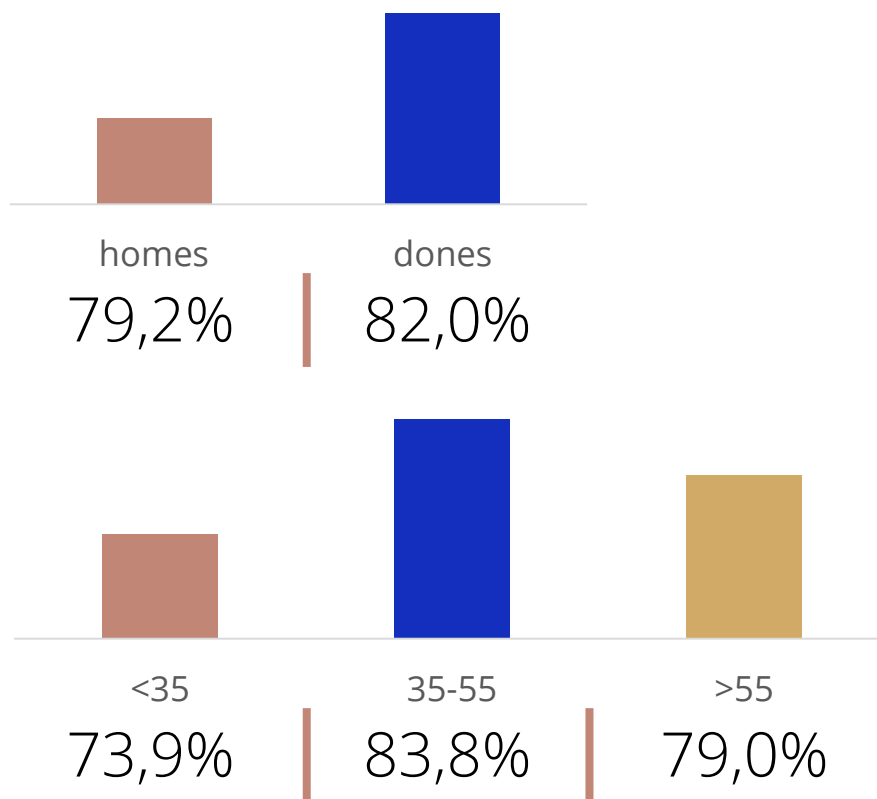
Població general

# Resultats per sexe i edat

Àrea: Conca de Barberà

Ha llegit algun cop la publicació

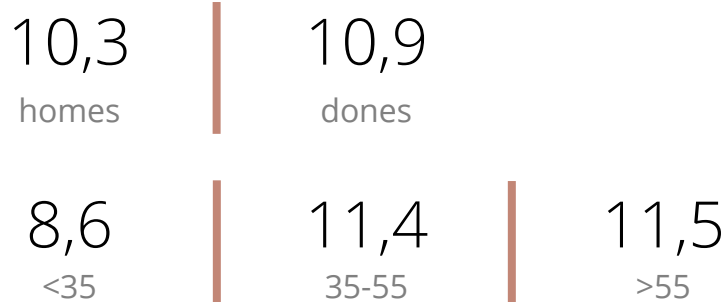
UNIVERS:  
Població  
general



Temps d'audiència per sexe i edat

UNIVERS:  
Població  
general

minuts setmanals / persona





# RESULTATS DE LA PUBLICACIÓ EN DIGITAL



# Resultats web novaconca.cat

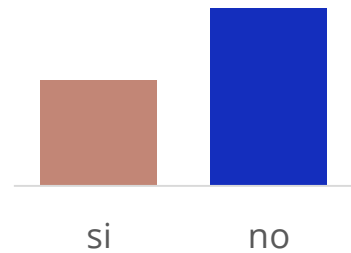


Àrea: Conca de Barberà

Ha visitat algun cop el web

UNIVERS:  
Població  
general

7.760 | 37,4%



Resultats generals - 24 hores

1.187

Usuaris dedicats  
De l'àrea de l'estudi amb >1 min

1.695

Usuaris únics globals  
Sense limitacions temporals i geogràfiques

Temps d'audiència

2,1

minuts / visita (IP)

3.627

Total minuts al dia

108.819

Total minuts al mes

Rànquing web

1.016.665

Al món

4.350

A Catalunya

46.767

Web de notícies

# Xarxes socials



> Nova Conca

TOTAL SEGUIDORS: **6839**



**2.500**

[www.facebook.com/Nova-Conca-41669166](http://www.facebook.com/Nova-Conca-41669166)



**2.145**

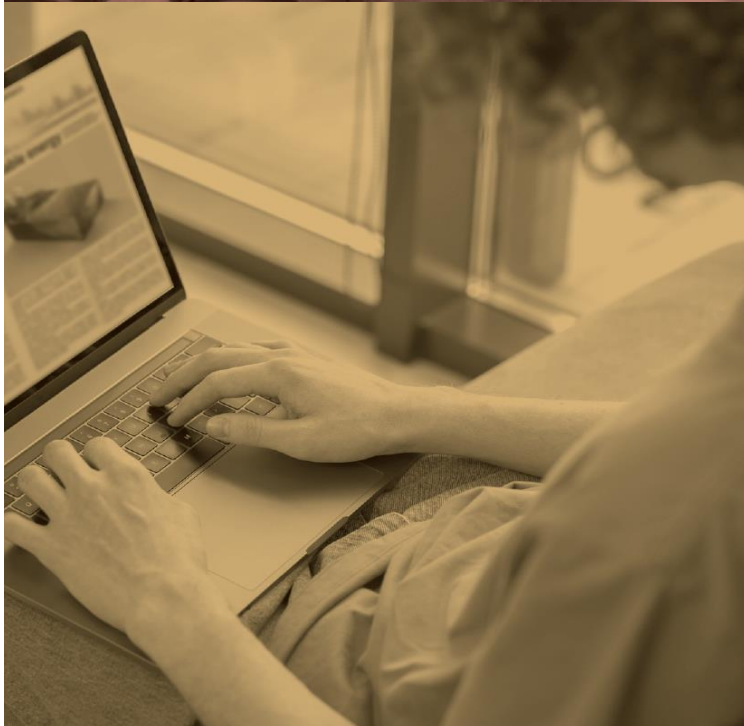
[x.com/NovaConca](https://x.com/NovaConca)



**2.194**

[www.instagram.com/novaconca](http://www.instagram.com/novaconca)





ENCARREGAT PER

 **Premsa Comarcal**

ESTUDI REALITZAT PER

 **audimedia.net**

AMB COL·LABORACIÓ DE

 **Infortécnica  
audiència.org**

 **AUDIENÇES 2.0**

AMB EL SUPORT DE

 **Generalitat de Catalunya  
Departament  
de la Presidència**