



PAPER



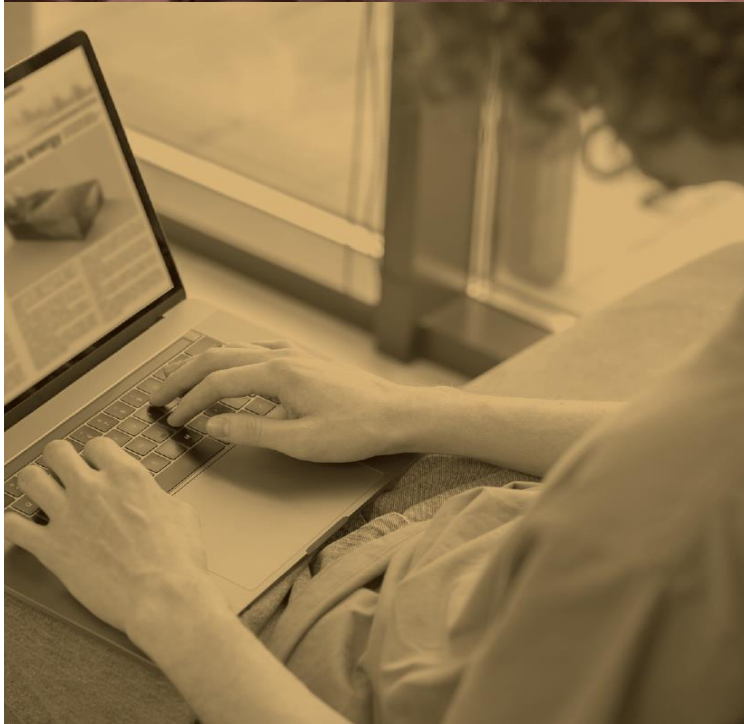
DIGITAL



El Vallenc

Estudi d'audiència

12/ 2025



ESTUDI REALITZAT PER

audiimedia.net

AMB COL·LABORACIÓ DE

Infortécnica
audiència.org

AUDIÈNCIES

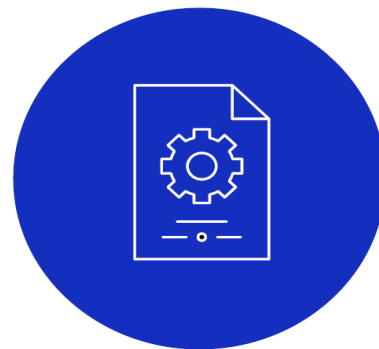
ENCARREGAT PER

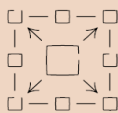



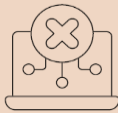
 **Prensa Comarcal**

AMB EL SUPORT DE

Generalitat de Catalunya
**Departament
de la Presidència**

fitxa tècnica



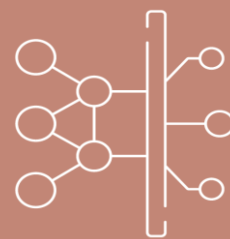
| | |
|--|---|
| ▼ Univers  | Població major de 16 anys. Extrapolada població general. |
| ▼ Data de l'estudi  | D'octubre a desembre de 2025. |
| ▼ Mostreig  | Entrevistes, mitjans semblants i informació interactiva d'Internet. Per a més precisió a les dades web, es requereix permís d'accés a dades a Google Analytics. (Manual: www.audiencia.org/GA_manual.pdf) |
| ▼ Nombre d'entrevistes telefòniques  | 250 >35.000 trucades de l'estudi global de Premsa Comarcal. |
| ▼ Error màxim sobre el total de la mostra  | 6,3% |
| ▼ Empresa que realitza l'estudi | INFORTÈCNICA www.infortecnica.com |

Pot verificar l'autenticitat de les dades del estudi a les webs:

audiencia.org / audiencies.cat / audimedia.net



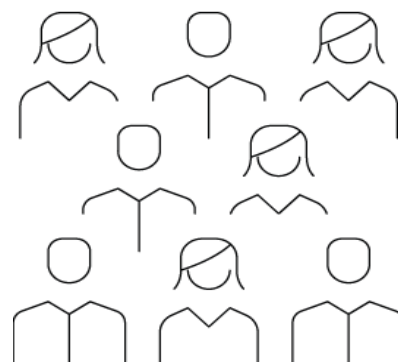
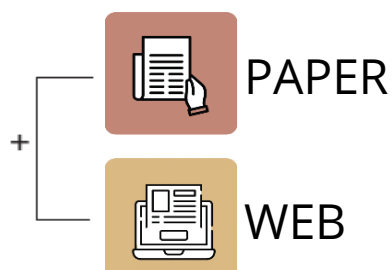
Síntesi



> El Vallenc

obté **4715** lectors diaris

entre



- ➔ A l'estudi realitzat d'octubre a desembre de 2025, a la seva àrea de la comarca de l'Alt Camp. El 89 per cent de la població ha llegit alguna vegada la publicació impresa El Vallenc. A l'última setmana l'han seguit 22673 persones que hi dediquen un temps mitjà d'audiència de 31,7 minuts durant el conjunt de la setmana. El que equival al 24 per cent de share de premsa en paper.
- ➔ La versió web de El Vallenc, elvallenc.cat, és coneguda pel 40,3 per cent de la població de la seva àrea, on 949 usuaris dedicats visiten el web durant més d'un minut en 24 hores. Del global d'Internet rep una mitjana de 1476 usuaris únics al dia, amb un temps mitjà de 1,8 minuts.



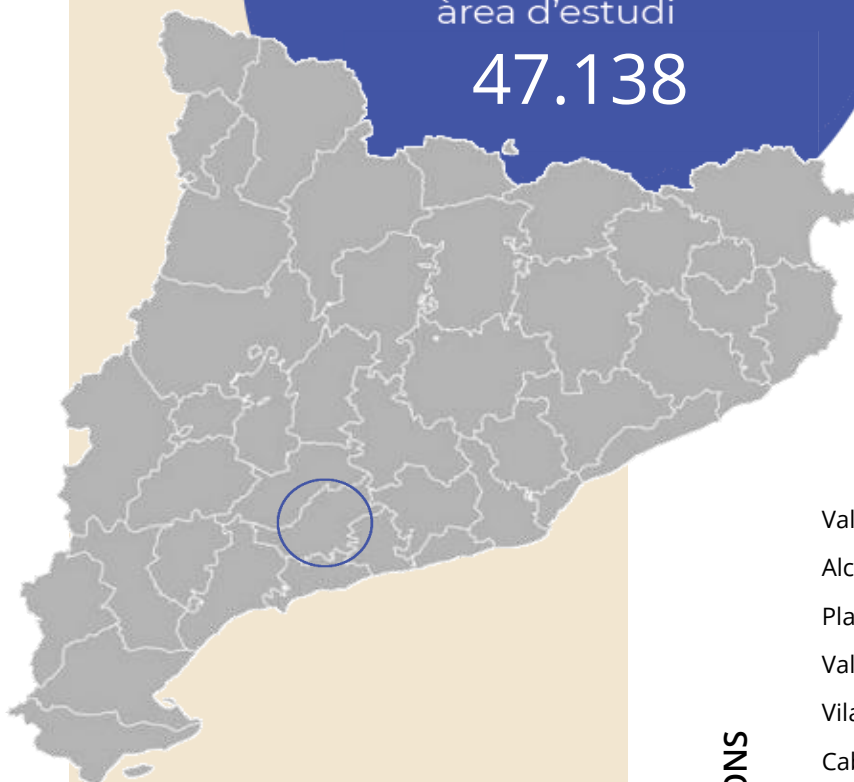
ÀREA

> Alt Camp



Població
àrea d'estudi

47.138



PRINCIPALS POBLACIONS

- Valls
- Alcover
- Pla de Santa Maria, el
- Vallmoll
- Vila-rodona
- Cabra del Camp
- Puigpelat
- Aiguamúrcia
- Vilabella
- Bràfim
- Riba, la
- Querol
- Nulles
- Rodonyà
- Pont d'Armentera, el
- Alió
- Montferri
- Rourell, el



RESULTATS DE LA PUBLICACIÓ EN PAPER

Resultats publicació

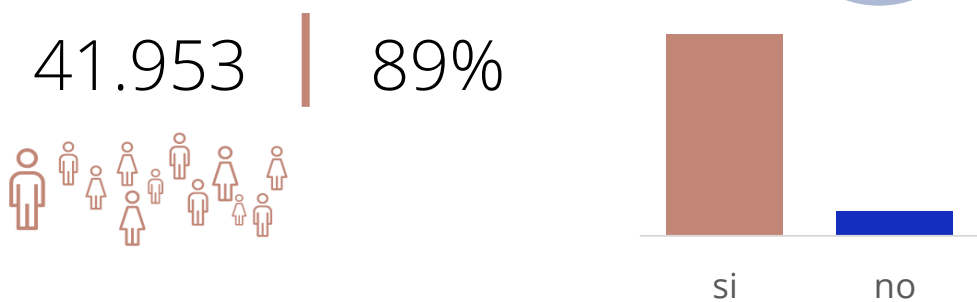
El Vallenc

Àrea: Alt Camp



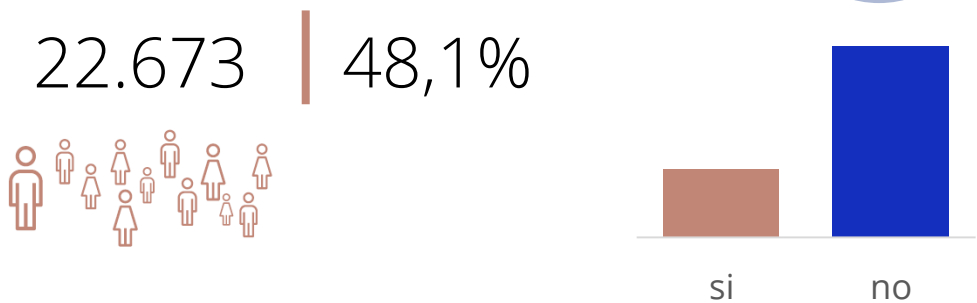
Ha llegit algun cop la publicació

UNIVERS:
Població
general



Seguidors setmanals de la publicació

UNIVERS:
Població
general

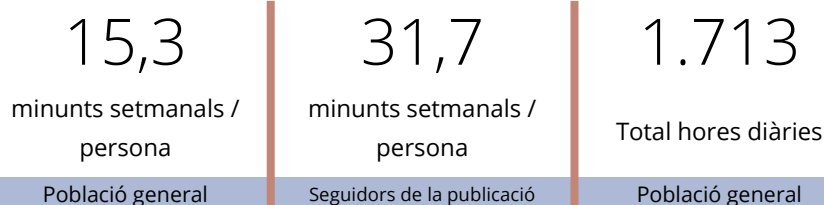


Resultats generals / 24 hores

UNIVERS:
Població
general



Temps d'audiència

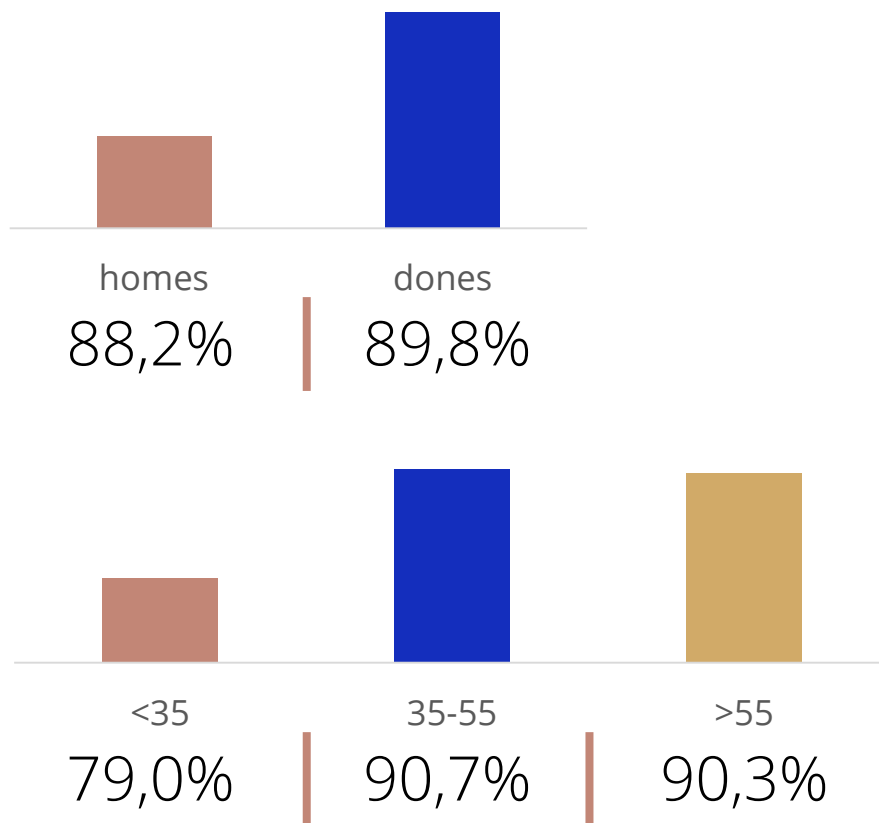


Resultats per sexe i edat

Àrea: Alt Camp

Ha llegit algun cop la publicació

UNIVERS:
Població
general



Temps d'audiència per sexe i edat

UNIVERS:
Població
general

minuts setmanals / persona





RESULTATS DE LA PUBLICACIÓ EN DIGITAL



Resultats web elvallenc.cat

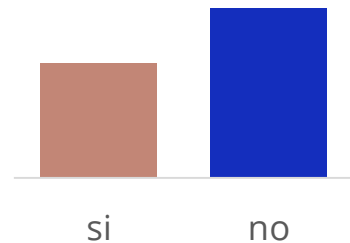


Àrea: Alt Camp

Ha visitat algun cop el web

UNIVERS:
Població
general

18.997 | 40,3%



Resultats generals - 24 hores

949

Usuaris dedicats
De l'àrea de l'estudi amb >1 min

1.476

Usuaris únics globals
Sense limitacions temporals i geogràfiques

Temps d'audiència

1,8

minuts / visita (IP)

2.657

Total minuts al dia

79.704

Total minuts al mes

Rànquing web

1.148.989

Al món

5.544

A Catalunya

52.853

Web de notícies

Xarxes socials



> El Vallenc

TOTAL SEGUIDORS: 35844



13.000

www.facebook.com/setmanari.vallenc



7.910

x.com/elvallenc



14.300

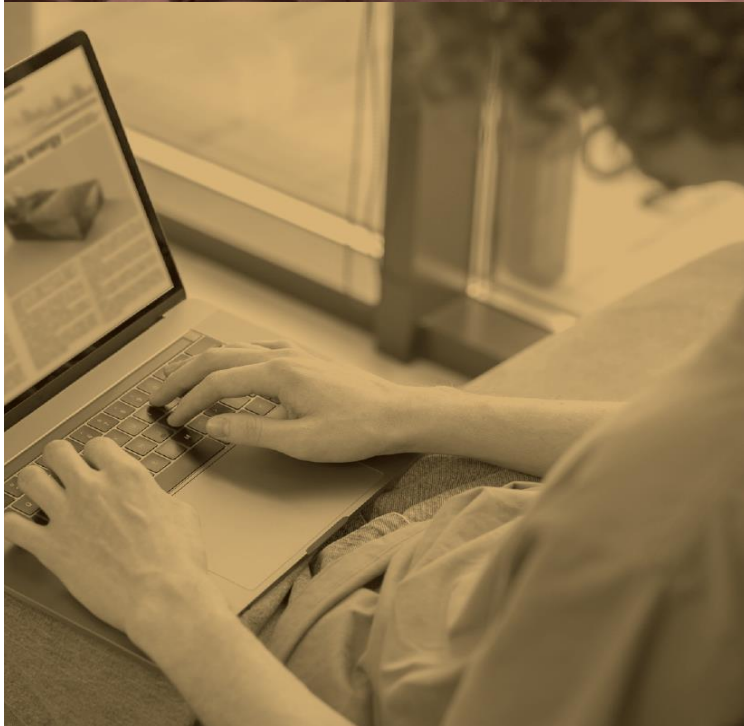
www.instagram.com/elvallenc



634

www.youtube.com/channel/UCFJYKmPknHyFDO69fjDRbCQ





ENCARREGAT PER

 **Premsa Comarcal**

ESTUDI REALITZAT PER

 **audimedia.net**

AMB COL·LABORACIÓ DE

 **Infortécnica
audiència.org**

 **AUDIENORS**

AMB EL SUPORT DE

 **Generalitat de Catalunya
Departament
de la Presidència**