

2013

Juliol



## Estudi d'audiència de Llagostera Ràdio



## Índex de contingut

⇒ Fitxa tècnica	<u>3</u>
Síntesi de l'estudi	<u>4</u>
Anàlisi quantitatiu de la primera àrea	<u>6</u>
Anàlisi per sexes i edats	<u>10</u>
Anàlisi sobre els habituals (estudi qualitatiu)	<u>14</u>
Anàlisi sobre les causes negatives a la audiència	<u>16</u>

## FITXA TÈCNICA

---

<b>Empresa que realitza l'estudi</b>	Informació Tècnica i Científica S.L. (Infortécnica)
<b>Univers</b>	Població major de 15 anys de el municipi de Llagostera.
<b>Mostra</b>	350 entrevistes.
<b>Tècnica de mostreig</b>	Mostreig probabilístic, aleatori simple.
<b>Interval de confiança</b>	95,5% (dos sigma)
<b>Marge d'error (Error màxim aplicable sobre conjunt total de la mostra)</b>	+/- 5,23%
<b>Tipus d'entrevista</b>	Telefònica.
<b>Data del sondeig</b>	Juliol de 2013
<b>Dades d'Infortécnica</b>	C/ Lepant 422 08025 Barcelona Tel: +34934334243 Fax: +34934351627 Mes informació en: <a href="http://www.infortecnica.com">www.infortecnica.com</a> <a href="http://www.audiencia.org">www.audiencia.org</a>

Pot verificar l'autenticitat de les dades de l'estudi a la web [www.audiencia.org](http://www.audiencia.org) o contactant amb Infortécnica.

## SÍNTESI DE L'ESTUDI

---

### **"LLAGOSTERA RÀDIO", SEGUIDA PER 4.000 RADIOOIENTS AL SEU MUNICIPI, OBTÉ UN 14 PER CENT DE SHARE**

A l'estudi de juliol de 2013, "Llagostera Ràdio" és coneguda per la majoria de la població del seu municipi. La meitat de la població la segueix de forma habitual, és a dir, la majoria d'habituals de la ràdio, dedicant a l'emissora més d'una hora al dia. Obté un temps mitjà d'audiència proper a 15 minuts amb un share del 14 per cent. (GRP s 740).

El perfil del públic és d'ambdós sexes i de tots els grups d'edat.

## Anàlisi quantitativ de l'audiència de l'emissora per àrees

- ⇒ Grau de coneixement de la població respecte el nom de l'emissora.
- Percentatge de sintonització.
- Freqüència de seguiment general de l'emissora.
- Freqüència de seguiment durant l'últim mes.
- Nombre d'oients que segueixen l'emissora habitualment.
- Nombre d'oients que han escoltat l'emissora durant l'últim mes.
- Temps de dedicació diària a l'emissora.
- Temps de dedicació durant l'últim mes.
- SHARE, GRP y total d'hores d'audiència diària (dades generals).
- SHARE, GRP y total d'hores d'audiència diària (dades de l'últim mes).



## Àrea de Llagostera

### Anàlisi quantitativu

Població total dels municipis de la mostra  $\Rightarrow$  8.105

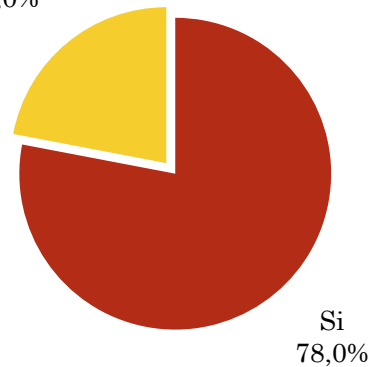
Municipis  $\Rightarrow$  Llagostera

### Pregunta - ¿Coneix l'emissora Llagostera Ràdio?

Univers: població major de 15 anys de Àrea de Llagostera

Resposta	Percentatge
Si	78,0%
No	22,0%

Grau de coneixement de la població respecte el nom de l'emissora

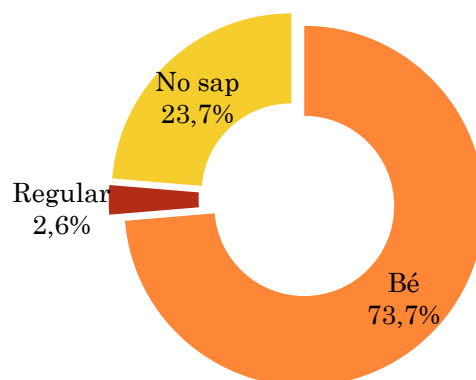


### Pregunta - En quant a la recepció del senyal Llagostera Ràdio es rep bé, regular o malament?

Univers: població de Àrea de Llagostera que coneix l'emissora

Resposta	Percentatge
Bé	73,7%
Malament / No la sintonitza	0,0%
Regular	2,6%
No sap	23,7%

Qualitat de recepció

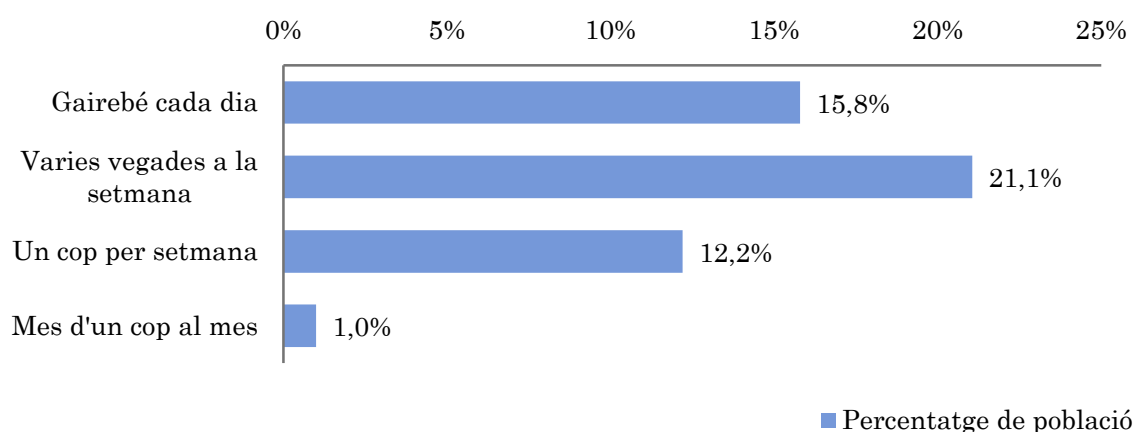


## Pregunta - Amb quina freqüència segueix l'emissora?

Univers: població major de 15 anys de: Àrea de Llagostera

Resposta	Percentatge de població	Persones
Gairebé cada dia	15,8%	1.280
Varies vegades a la setmana	21,1%	1.706
Un cop per setmana	12,2%	989
Mes d'un cop al mes	1,0%	81

Aquesta emissora es escoltada habitualment per 4056 persones de l'àrea indicada.



## Indicadors d'audiència de l'emissora a l'àrea específica

Minuts / dia: Mitjana de minuts diaris que dedica la població de l'àrea en qüestió a l'emissora.

Desviació típica ( $\sigma$ ): o desviació estàndard és una mesura de dispersió dels valors sobre la mitjana.

Minuts / dia	Desviació típica ( $\sigma$ )
14,1	35,0

SHARE: quota d'audiència, expressada en percentatge, respecte la resta d'emissores.

SHARE
13,5%

Quota d'oients (GRP's): quota de audiència, expressada en nombre de persones, respecte la resta d'emissores.

Quota d'oients (GRP's)
720

Hores d'audiència diària: total de hores de seguiment que hi dedica el conjunt de la població.

Hores d'audiència diària
1.908,6

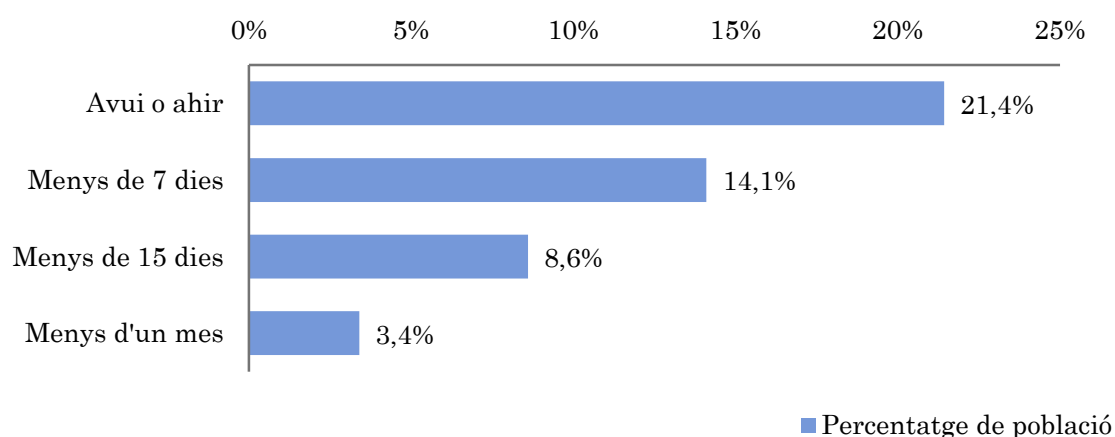


## Pregunta - Aproximadament, quan va ser l'últim cop que va escoltar Llagostera Ràdio?

Univers: població major de 15 anys de: Àrea de Llagostera

Resposta	Percentatge de població	Persones
Avui o ahir	21,4%	1.737
Menys de 7 dies	14,1%	1.143
Menys de 15 dies	8,6%	697
Menys d'un mes	3,4%	276

Aquesta emissora ha estat escoltada per 3852 persones de l'àrea indicada durant l'últim mes.



## Indicadors d'audiència de l'emissora a l'àrea específica durant l'últim mes

Minuts / dia: Mitjana de minuts diaris que dedica la població de l'àrea en qüestió a l'emissora.

Desviació típica ( $\sigma$ ): o desviació estàndard és una mesura de dispersió dels valors sobre la mitjana.

Minuts / dia	Desviació típica ( $\sigma$ )
14,6	28,7

SHARE: quota d'audiència, expressada en percentatge, respecte la resta d'emissores.

SHARE
13,9%

Quota d'oients (GRP's): quota de audiència, expressada en nombre de persones, respecte la resta d'emissores.

Quota d'oients (GRPs)
744

Hores d'audiència diària: total de hores de seguiment que hi dedica el conjunt de la població.

Hores d'audiència diària
1.972,2

## Anàlisi per grups de sexe i d'edat

- ⇒ Coneixement del nom de l'emissora per sexes i edats.
- Temps de dedicació diari per sexes i edats.
- Temps de dedicació diari dels seus telespectadors per sexes i edats.

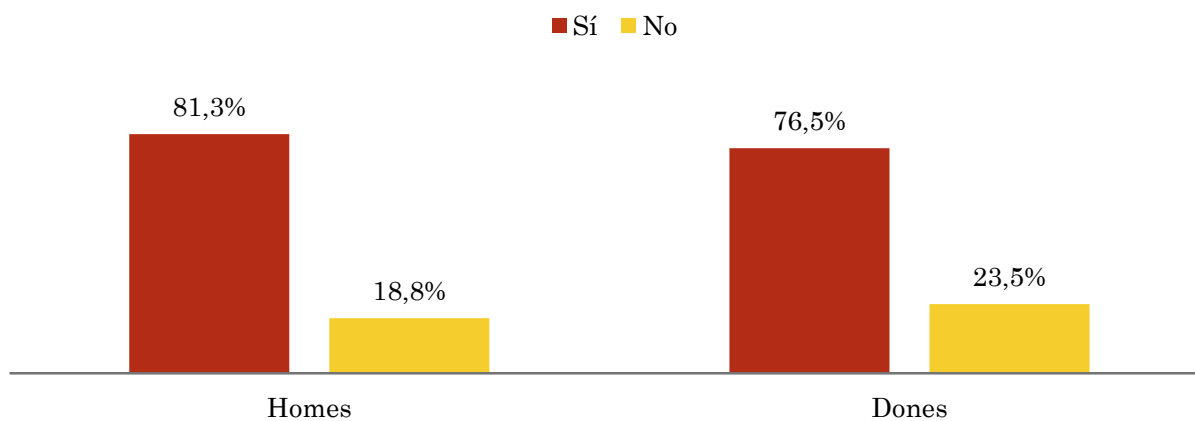
Les dades que es presenten en el següent apartat estan basats en el conjunt de la mostra i poden no ser proporcionals a la població de cadascuna de les àrees.

## Pregunta - Coneix l'emissora de ràdio Llagostera Ràdio?

Univers: població major de 15 anys de tota l'àrea de la mostra.

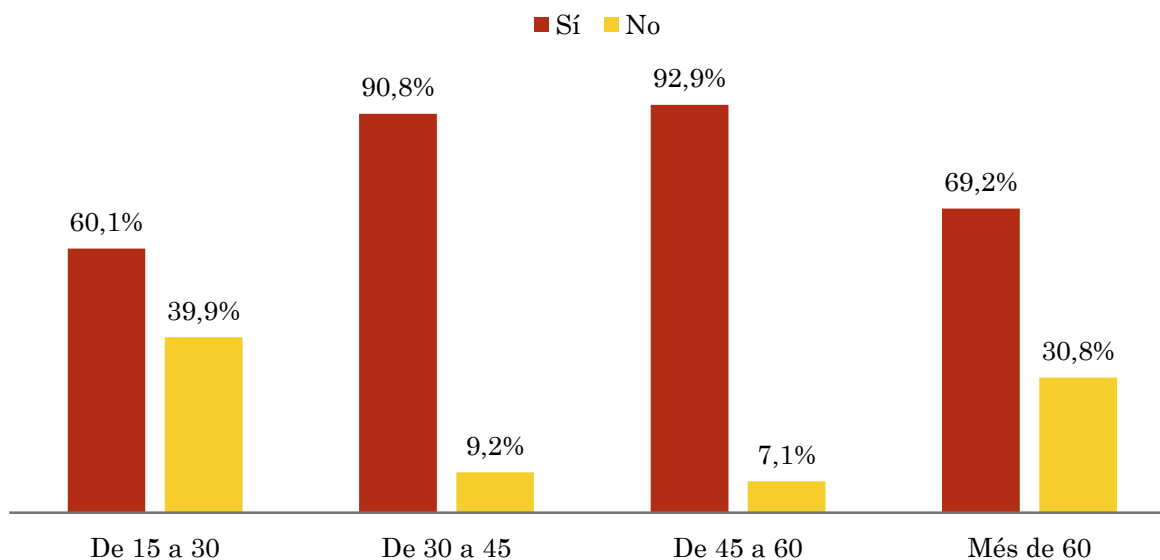
### Anàlisi comparatiu per grups de sexe

Resposta	Homes	Dones
Sí	81,3%	76,5%
No	18,8%	23,5%



### Anàlisi comparatiu per grups d'edat

Rsposta	De 15 a 30	De 30 a 45	De 45 a 60	Més de 60
Sí	60,1%	90,8%	92,9%	69,2%
No	39,9%	9,2%	7,1%	30,8%

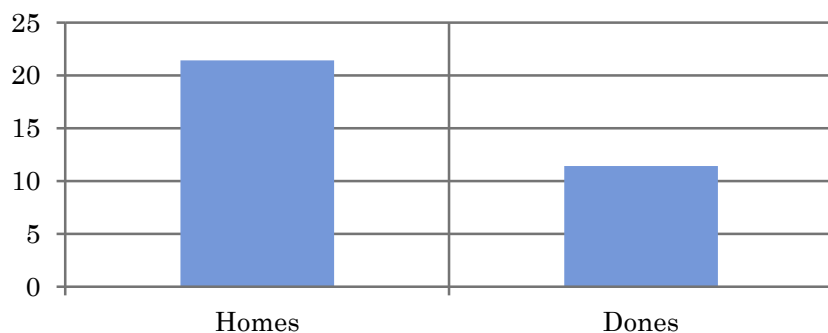


## Mitjana de temps de dedicació diària a l'emissora (minuts / dia)

Univers: població major de 15 anys de tota l'àrea de la mostra.

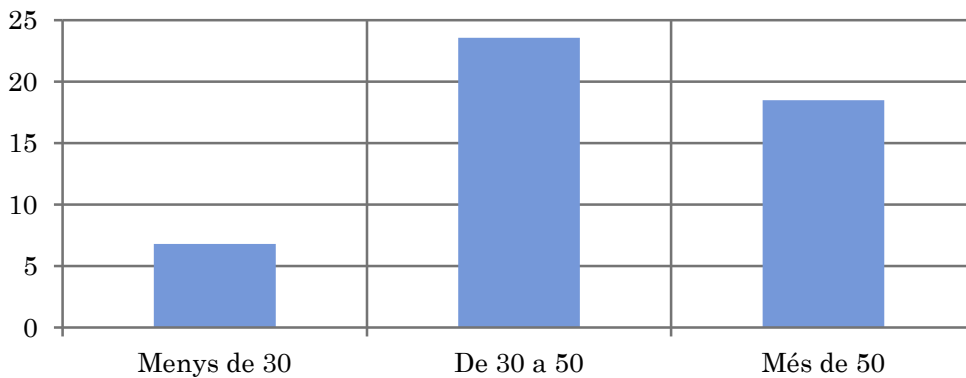
### Anàlisi comparatiu per grups de sexe

Homes	Dones
21,4	11,4



### Anàlisi comparatiu per grups d'edat

Menys de 30	De 30 a 50	Més de 50
6,8	23,6	18,5

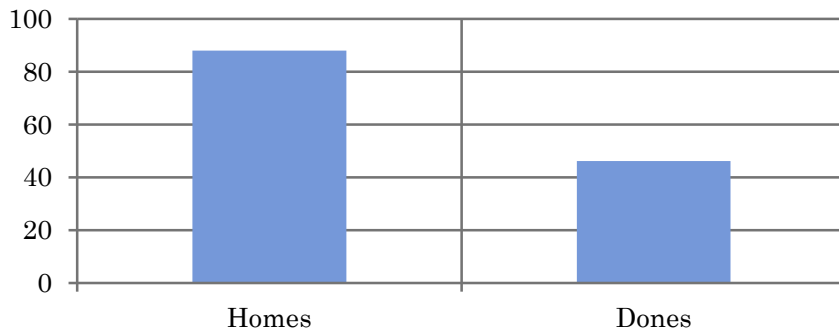


## Mitjana de temps de dedicació diària a l'emissora dels seus oients (minuts / dia)

Univers: seguidors habituals de l'emissora.

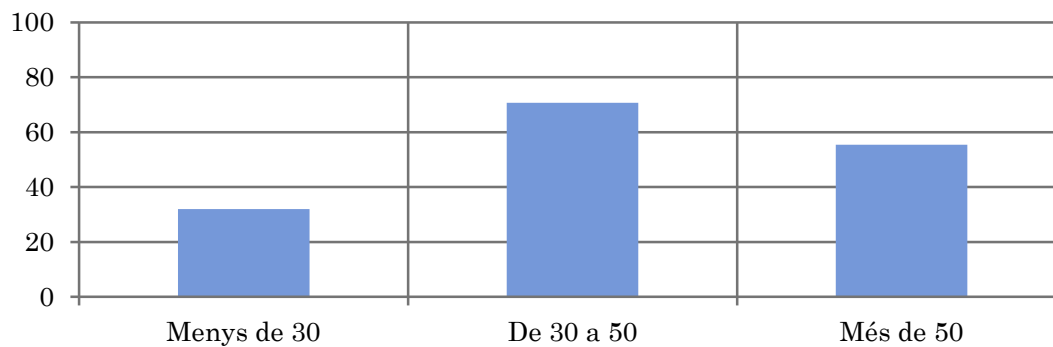
### Anàlisi comparatiu per grups de sexe

Homes	Dones
88,0	46,2



### Anàlisi comparatiu per grups d'edat

Menys de 30	De 30 a 50	Més de 50
32,0	70,7	55,4



## Anàlisi dels seguidors habituals de l'emissora

⇒ Distribució de l'audiència durant el dia.

Es consideren oients o seguidors habituals els qui dediquen una mitjana de més d'un minut al dia a l'emissora.

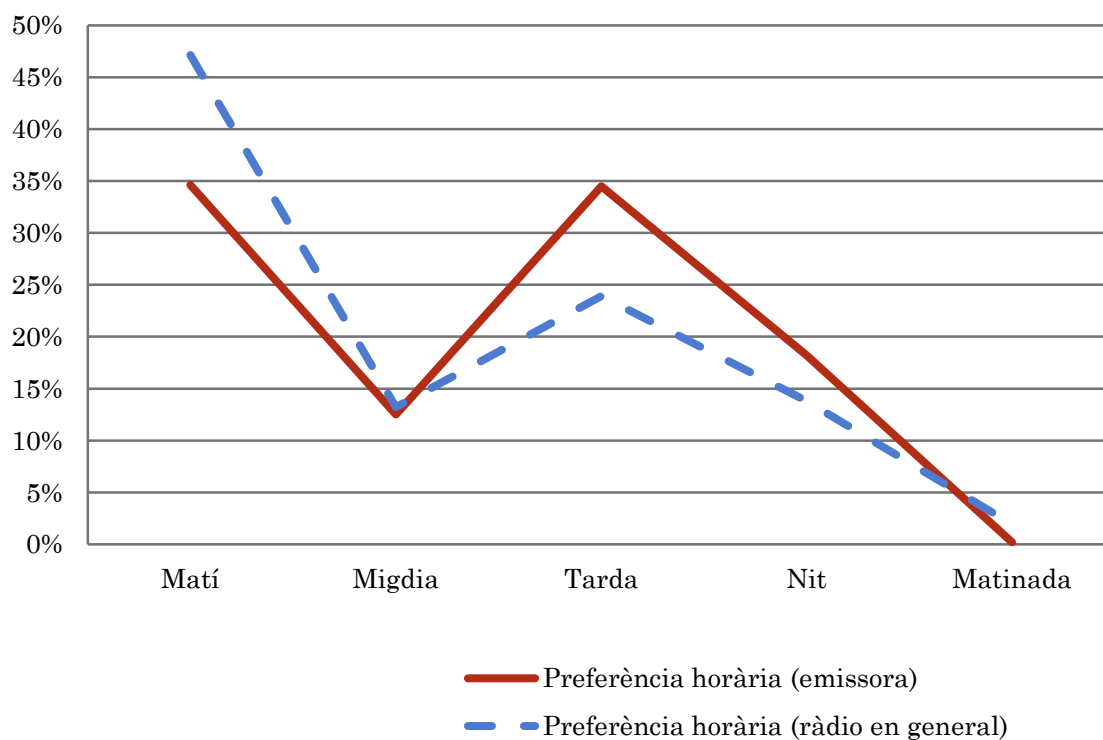
## Pregunta - A quines hores escolta normalment Llagostera Ràdio?

Univers: oients habituals de l'emissora.

### Anàlisi general

Resposta	Preferència horària (emissora)	Preferència horària (ràdio en general)
Matí	34,6%	47,1%
Migdia	12,5%	13,2%
Tarda	34,5%	23,9%
Nit	18,2%	13,8%
Matinada	0,2%	1,9%

Distribució de l'audiència durant el dia



Aquests resultats són representatius de l'horari més comú de sintonització de l'emissora. El que no significa que no es segueixi fora del horari més habitual.

## Anàlisi sobre la població no seguidora

⇒ Anàlisi de les causes o factors adversos a l'audiència

Es consideren no seguidors els qui dediquen una mitjana de menys d'un minut al día a l'emissora.

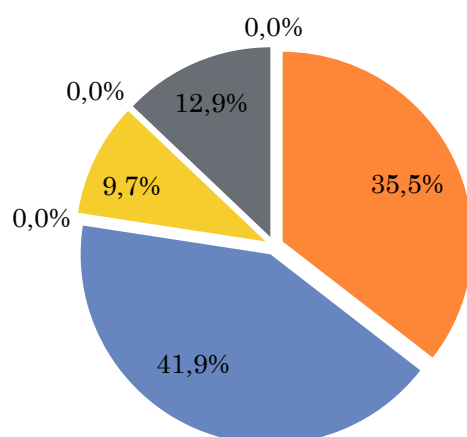


## Principals motius per els quals no es segueix l'emissora

Univers: població general de tota l'àrea de l'enquesta que veu l'emissora menys d'un minut al dia de mitjana.

### Anàlisi general

Resposta	Percentatge
Desconeixement de l'emissora	35,5%
No escolta la ràdio / o cap emissora en concret	41,9%
Desconeixement de la programació de l'emissora	0,0%
Dedica poc temps a escoltar la ràdio	9,7%
Problemes de recepció del senyal	0,0%
Prefereix la programació d'altres emissores	12,9%
Altres motius	0,0%



- Desconeixement de l'emissora
- No escolta la ràdio / o cap emissora en concret
- Desconeixement de la programació de l'emissora
- Dedica poc temps a escoltar la ràdio
- Problemes de recepció del senyal
- Prefereix la programació d'altres emissores
- Altres motius