

2013

Junio



## Estudio de audiencia de Sevilla F.C. Televisión



## Índice de contenido

⇒ Ficha técnica	3
Síntesis del estudio	4
Análisis cuantitativo área 1	6
Análisis cuantitativo área 2	10
Análisis por sexos y edades	14
Análisis sobre los habituales (cualitativo)	19

## FICHA TÉCNICA

---

<b>Empresa que realiza el estudio</b>	Información Técnica y Científica SL (Infortécnica)
<b>Universo</b>	Población mayor de 15 años de la provincia de Sevilla.
<b>Muestra</b>	390 entrevistas.
<b>Técnica de muestreo</b>	Muestreo probabilístico, estratificado por áreas de municipios (afijación uniforme) y aleatorio simple para los individuos de cada area. Para responder exclusivamente las preguntas referentes a la programación, se ha aplicado un "Muestreo a juicio", se han seleccionado individuos que se juzga de antemano manifiestan un conocimiento aceptable de la programación.
<b>Intervalo de confianza</b>	95,5% (dos sigma)
<b>Margen de error (Error máximo aplicable sobre conjunto total de la muestra)</b>	+/- 5,06%
<b>Tipo de entrevista</b>	Telefónica.
<b>Fecha del sondeo</b>	Junio de 2013
<b>Datos de Infortécnica</b>	C/ Lepant 422 08025 Barcelona Tel: +34934334243 Fax: +34934351627 Más información en: <a href="http://www.infortecnica.com">www.infortecnica.com</a> <a href="http://www.audiencia.org">www.audiencia.org</a>

Puede verificar la autenticidad de los datos del estudio consultando la web [www.audiencia.org](http://www.audiencia.org) o contactando con Infortécnica.

## SÍNTESIS DEL ESTUDIO

---

### **“SEVILLA FC TV”, seguida por cerca de 400.000 personas durante mayo con un share próximo al tres por ciento**

En el sondeo de junio de 2013, “Sevilla FC TV” se aproxima un tres por ciento de share en el último mes, gracias a los cinco minutos de tiempo medio que le ha dedicado la población en mayo de 2013.

Siete de cada diez sevillanos conocen “Sevilla FC TV”, cerca de 400.000 telespectadores la han seguido durante el último mes, dedicando a la emisora 35 minutos al día, con una cuota GRP próxima a 51.000 telespectadores.

“Sevilla FC TV” es seguida por todos los grupos de edad y sexo, si bien muestra mayor adicción masculina, característica de los medios que ofrecen mayor información deportiva.

## Análisis cuantitativo de la audiencia de la emisora por cada área

- ⇒ Grado de conocimiento de la población respecto al nombre de la emisora.
- Porcentaje de sintonización.
- Frecuencia de seguimiento general de la emisora.
- Frecuencia de seguimiento en el último mes.
- Número de personas que siguen la emisora habitualmente.
- Número de personas que han seguido la emisora en el último mes.
- Tiempo medio de dedicación diaria a la emisora.
- Tiempo medio de dedicación diaria en el último mes.
- SHARE, GRP y total de horas de audiencia diaria (datos generales).
- SHARE, GRP y total de horas de audiencia diaria (datos del último mes).



## Área de Sevilla ciudad

### Análisis cuantitativo

Población total de los municipios de la muestra  $\Rightarrow$  703.021

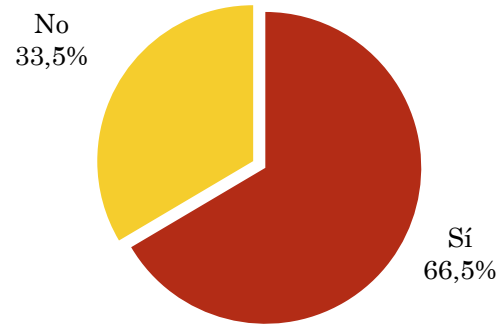
Municipios  $\Rightarrow$  Sevilla

**Pregunta - ¿Conoce la emisora de TV local Sevilla F.C. Televisión?**

Universo: población mayor de 15 años de: Área de Sevilla ciudad

Respuesta	Porcentaje
Sí	66,5%
No	33,5%

Grado de conocimiento de la población respecto al nombre de la emisora

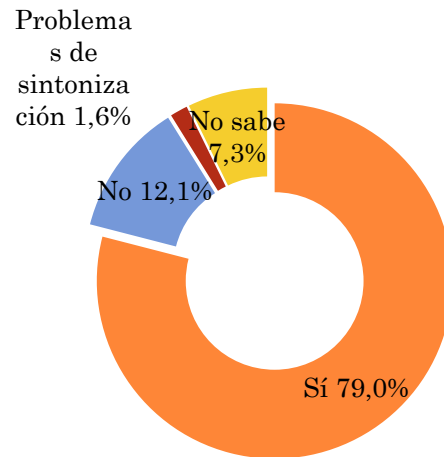


**Pregunta - ¿Tiene sintonizada Sevilla F.C. Televisión en su televisor?**

Universo: población de: Área de Sevilla ciudad que conoce la emisora

Respuesta	Porcentaje
Sí	79,0%
No	12,1%
Problemas de sintonización	1,6%
No sabe	7,3%

Porcentaje de sintonización

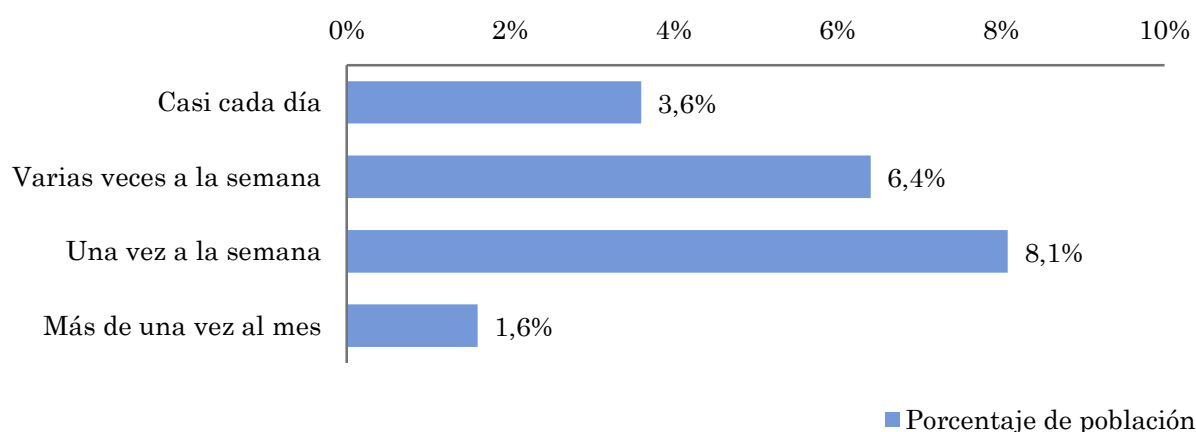


## Pregunta - ¿Con qué frecuencia sigue la emisora?

Universo: población mayor de 15 años de: Área de Sevilla ciudad

Respuesta	Porcentaje de población	Personas
Casi cada día	3,6%	25.309
Varias veces a la semana	6,4%	45.036
Una vez a la semana	8,1%	56.829
Más de una vez al mes	1,6%	11.259

*Esta emisora es seguida habitualmente por 138432 personas del area indicada.*



## Indicadores de audiencia de la emisora en el área específica

Minutos / día: Tiempo medio de dedicación diaria a la emisora en el área específica.

Desviación típica ( $\sigma$ ): o desviación estandar es una medida de dispersión de la media.

Minutos / día	Desviación típica ( $\sigma$ )
3,8	13,0

SHARE: cuota de audiencia, expresada en porcentaje, respecto al resto de emisoras.

SHARE
2,1%

Cuota de telespectadores (GRPs): cuota de audiencia, expresada en número de personas, respecto al resto de emisoras.

Cuota de telespectadores (GRPs)
14.842

Horas de audiencia diaria: total de horas de seguimiento que dedica el conjunto de la población.

Horas de audiencia diaria
44.524,7

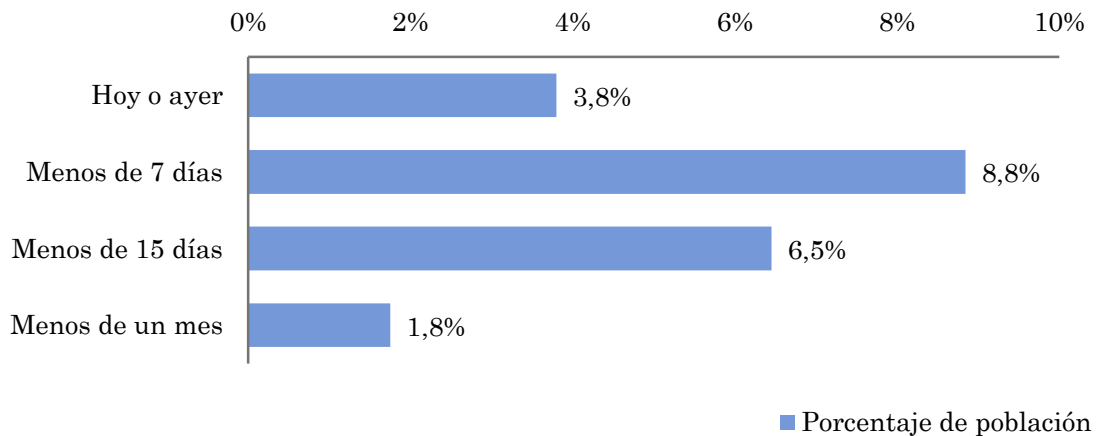


## Pregunta - ¿Aproximadamente, cuándo fue la última vez que vió Sevilla F.C. Televisión?

Universo: población mayor de 15 años de: Área de Sevilla ciudad

Respuesta	Porcentaje de población	Personas
Hoy o ayer	3,8%	26.715
Menos de 7 días	8,8%	62.170
Menos de 15 días	6,5%	45.358
Menos de un mes	1,8%	12.317

Esta emisora ha sido seguida por 146561 personas del area indicada durante el último mes.



## Indicadores de audiencia de la emisora en el área específica durante el último mes

Minutos / día: Tiempo medio de dedicación diaria a la emisora en el área específica.

Desviación típica ( $\sigma$ ): o desviación estandar es una medida de dispersión de la media.

Minutos / día	Desviación típica ( $\sigma$ )
5,0	14,8

SHARE: cuota de audiencia, expresada en porcentaje, respecto al resto de emisoras.

SHARE
2,8%

Cuota de telespectadores (GRPs): cuota de audiencia, expresada en número de personas, respecto al resto de emisoras.

Cuota de telespectadores (GRPs)
19.528

Horas de audiencia diaria: total de horas de seguimiento que dedica el conjunto de la población.

Horas de audiencia diaria
58.585,1



## Sevilla provincia (exc. la capital)

### Análisis cuantitativo

Población total de los municipios de la muestra  $\Rightarrow$  1.225.941

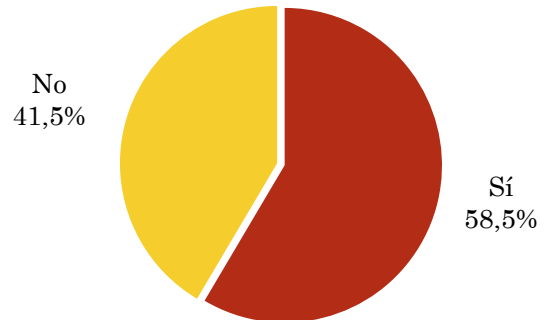
Municipios  $\Rightarrow$  Resto de municipios

### Pregunta - ¿Conoce la emisora de TV local Sevilla F.C. Televisión?

Universo: población mayor de 15 años de: Sevilla provincia (exc. la capital)

Respuesta	Porcentaje
Sí	58,5%
No	41,5%

Grado de conocimiento de la población respecto al nombre de la emisora

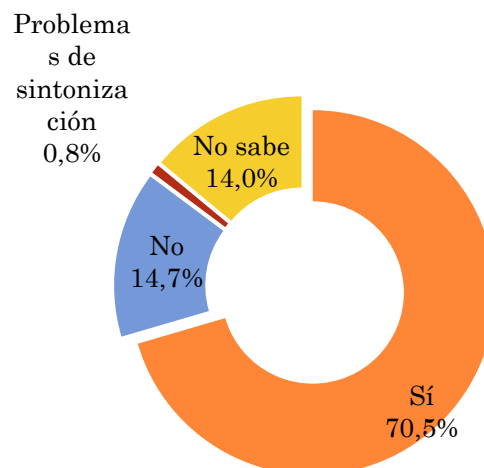


### Pregunta - ¿Tiene sintonizada Sevilla F.C. Televisión en su televisor?

Universo: población de: Sevilla provincia (exc. la capital) que conoce la emisora

Respuesta	Porcentaje
Sí	70,5%
No	14,7%
Problemas de sintonización	0,8%
No sabe	14,0%

Porcentaje de sintonización

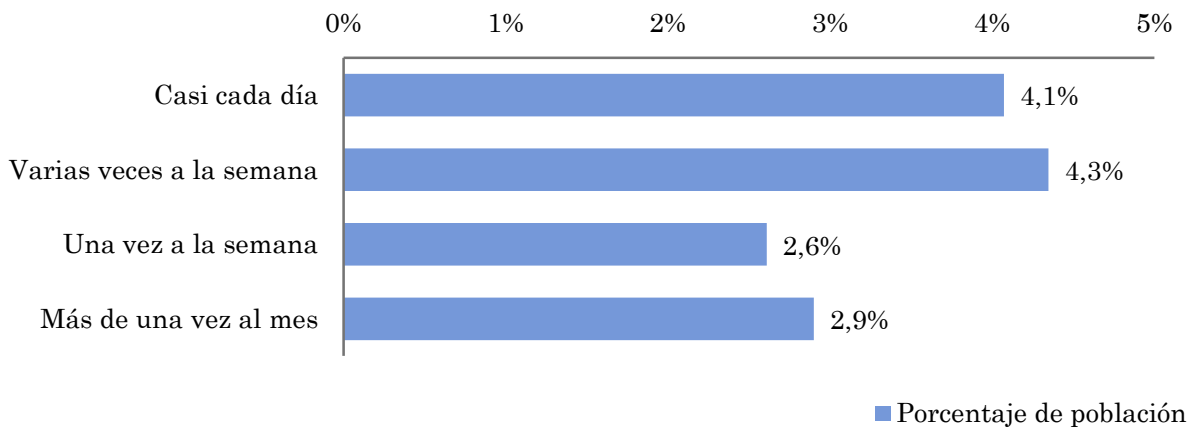


## Pregunta - ¿Con qué frecuencia sigue la emisora?

Universo: población mayor de 15 años de: Sevilla provincia (exc. la capital)

Respuesta	Porcentaje de población	Personas
Casi cada día	4,1%	49.913
Varias veces a la semana	4,3%	53.297
Una vez a la semana	2,6%	31.978
Más de una vez al mes	2,9%	35.552

Esta emisora es seguida por 170741 personas del area indicada.



## Indicadores de audiencia de la emisora en el área específica

Minutos / día: Tiempo medio de dedicación diaria a la emisora en el área específica.

Desviación típica ( $\sigma$ ): o desviación estandar es una medida de dispersión de la media.

Minutos / día	Desviación típica ( $\sigma$ )
4,0	18,9

SHARE: cuota de audiencia, expresada en porcentaje, respecto al resto de emisoras.

SHARE
2,2%

Cuota de telespectadores (GRPs): cuota de audiencia, expresada en número de personas, respecto al resto de emisoras.

Cuota de telespectadores (GRPs)
27.243

Horas de audiencia diaria: total de horas de seguimiento que dedica el conjunto de la población.

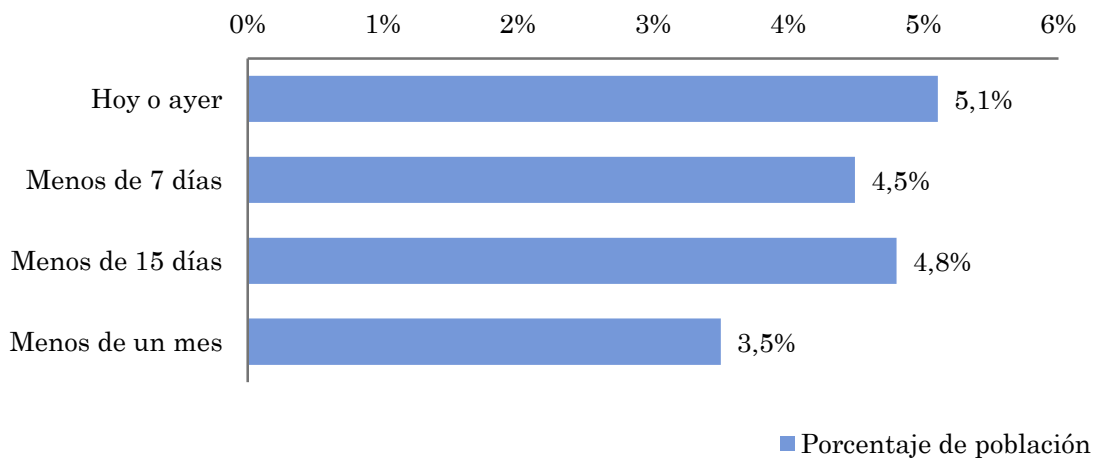
Horas de audiencia diaria
81.729,4

## Pregunta - ¿Aproximadamente, cuándo fue la última vez que vió Sevilla F.C. Televisión?

Universo: población mayor de 15 años de: Sevilla provincia (exc. la capital)

Respuesta	Porcentaje de población	Personas
Hoy o ayer	5,1%	62.602
Menos de 7 días	4,5%	55.084
Menos de 15 días	4,8%	58.845
Menos de un mes	3,5%	42.908

Esta emisora ha sido escuchada por 219439 personas del area indicada durante el último mes.



## Indicadores de audiencia de la emisora en el área específica durante el último mes

Minutos / día: Tiempo medio de dedicación diaria a la emisora en el área específica.

Desviación típica ( $\sigma$ ): o desviación estandar es una medida de dispersión de la media.

Minutos / día	Desviación típica ( $\sigma$ )
4,6	15,6

SHARE: cuota de audiencia, expresada en porcentaje, respecto al resto de emisoras.

SHARE
2,6%

Cuota de oyentes (GRPs): cuota de audiencia, expresada en número de personas, respecto al resto de emisoras.

Cuota de telespectadores (GRPs)
31.330

Horas de audiencia diaria: total de horas de seguimiento que dedica el conjunto de la población.

Horas de audiencia diaria
93.988,8

## Análisis por grupos de sexo y edad

- ⇒ Conocimiento del nombre de la emisora por sexos y edades.
- Frecuencia de seguimiento por sexos y edades.
- Tiempo de dedicación diario por sexos y edades.
- Tiempo de dedicación diario de los habituales a la emisora por sexos y edades.

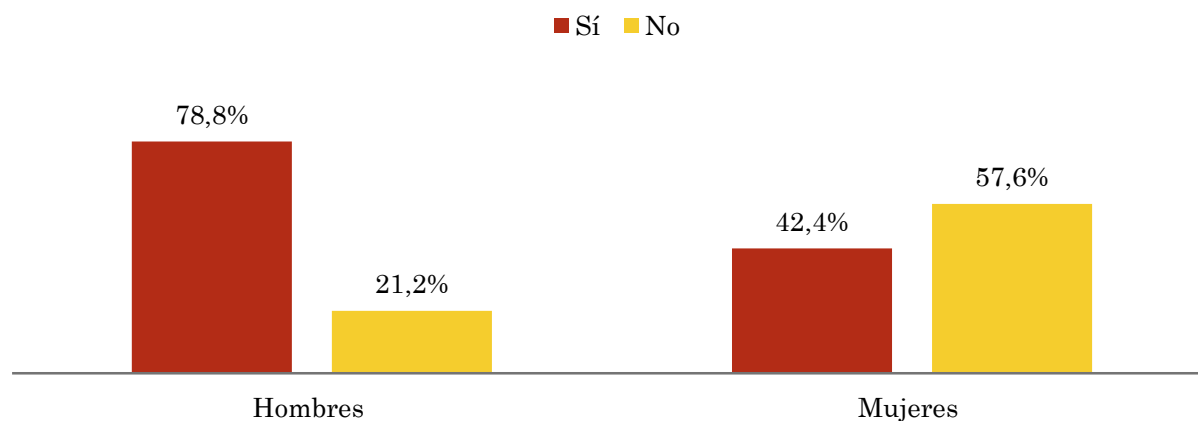
Los datos que se presentan a continuación están basados en el conjunto de la muestra y no son proporcionales a la población de cada área.

## Pregunta - ¿Conoce la emisora de TV local Sevilla F.C. Televisión?

Universo: población mayor de 15 años de toda el área de la muestra.

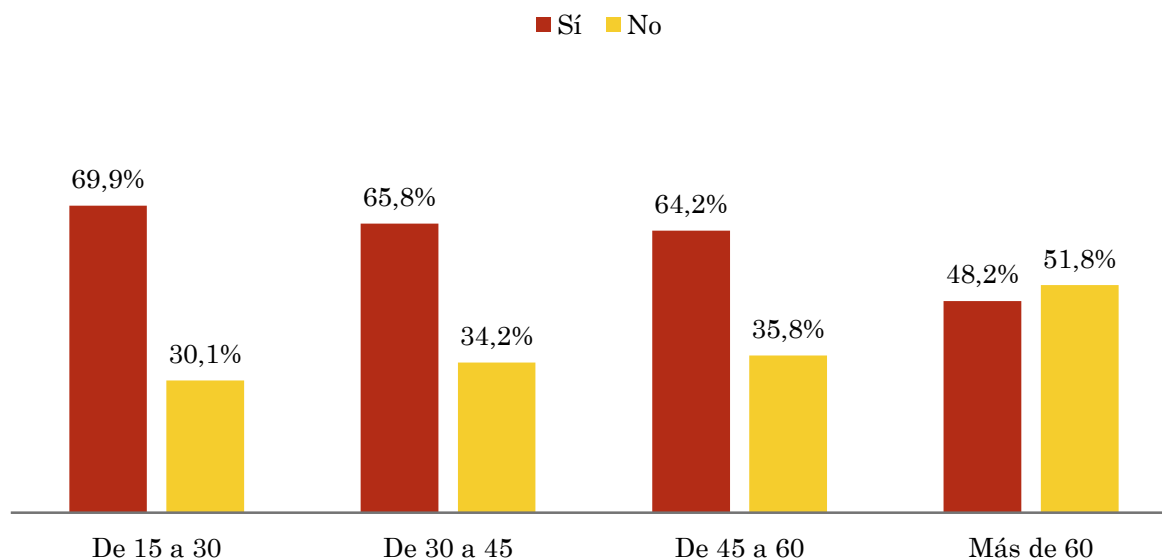
### Análisis comparativo por grupos de sexo

Resp / Grupo	Hombres	Mujeres
Sí	78,8%	42,4%
No	21,2%	57,6%



### Análisis comparativo por grupos de edad

Resp \ Grupo	De 15 a 30	De 30 a 45	De 45 a 60	Más de 60
Sí	69,9%	65,8%	64,2%	48,2%
No	30,1%	34,2%	35,8%	51,8%

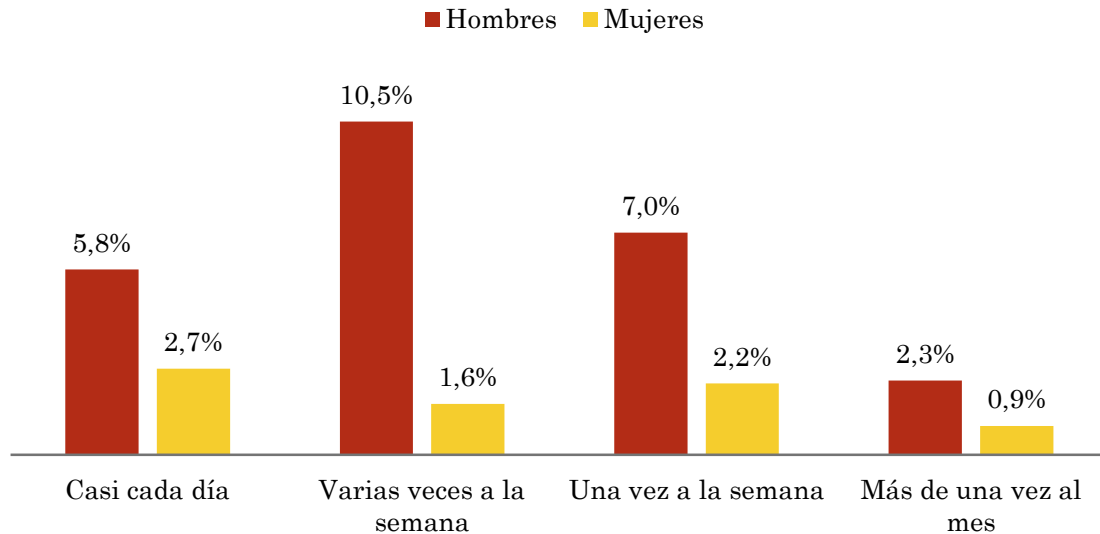


## Pregunta - ¿Con qué frecuencia sigue la emisora?

Universo: población mayor de 15 años de toda el área de la muestra.

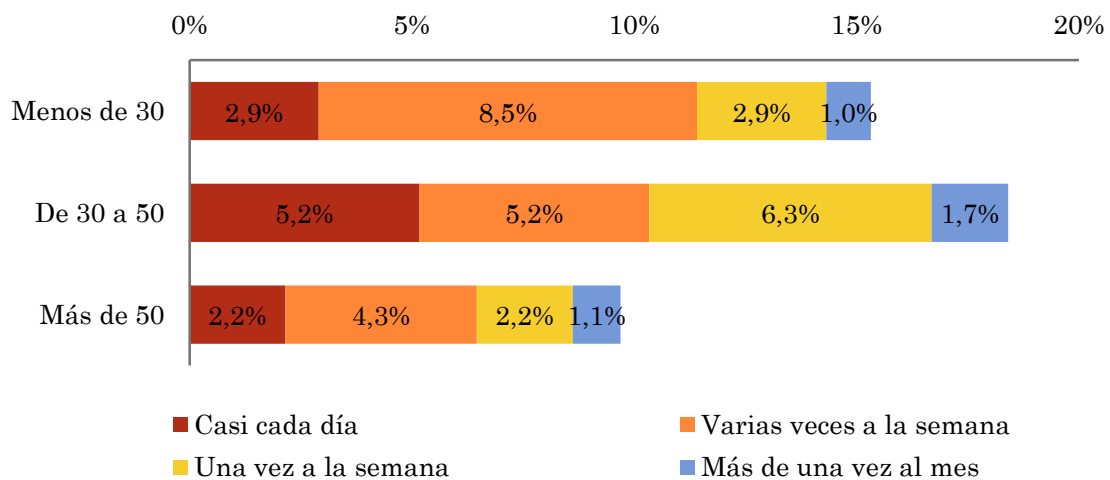
### Análisis comparativo por grupos de sexo

Respuesta	Hombres	Mujeres
Casi cada día	5,8%	2,7%
Varias veces a la semana	10,5%	1,6%
Una vez a la semana	7,0%	2,2%
Más de una vez al mes	2,3%	0,9%



### Análisis comparativo por grupos de edad

Resp \ Grupo	Menos de 30	De 30 a 50	Más de 50
Casi cada día	2,9%	5,2%	2,2%
Varias veces a la semana	8,5%	5,2%	4,3%
Una vez a la semana	2,9%	6,3%	2,2%
Más de una vez al mes	1,0%	1,7%	1,1%



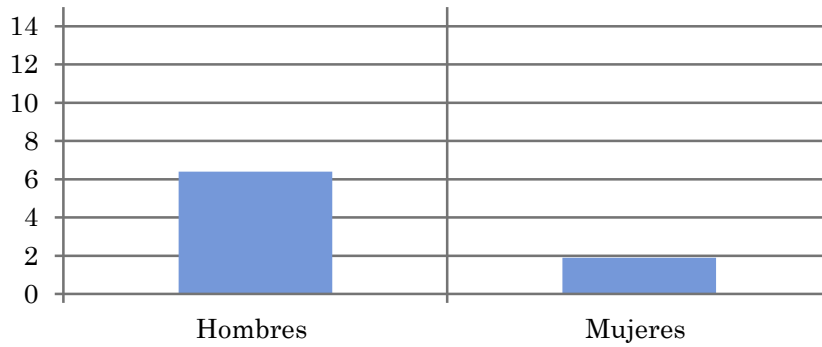


## Tiempo medio de dedicación diaria a la emisora (minutos / día)

Universo: población mayor de 15 años de toda el área de la muestra.

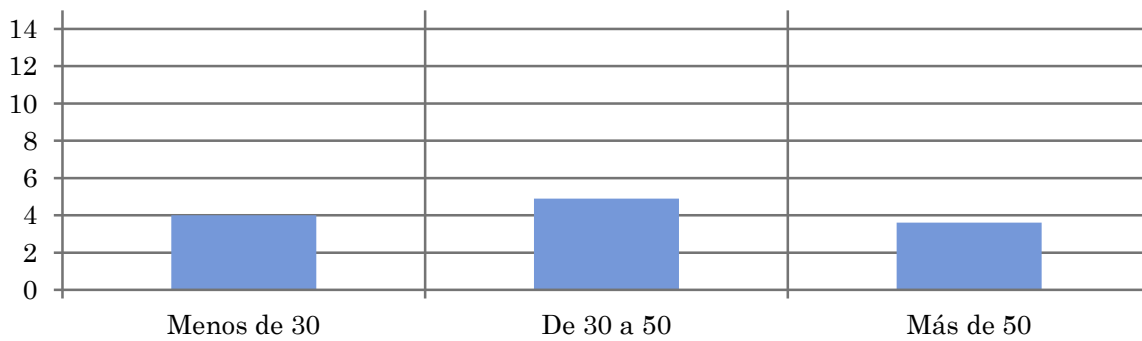
### Análisis comparativo por grupos de sexo

Hombres	Mujeres
6,4	1,9



### Análisis por grupos de edad

Menos de 30	De 30 a 50	Más de 50
4,0	4,9	3,6

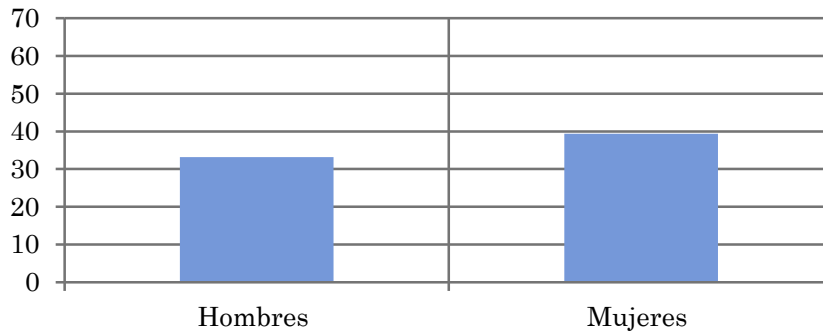


**Tiempo medio de dedicación diaria a la emisora (minutos / día)**

Universo: Población que sigue la emisora, por lo menos ocasionalmente.

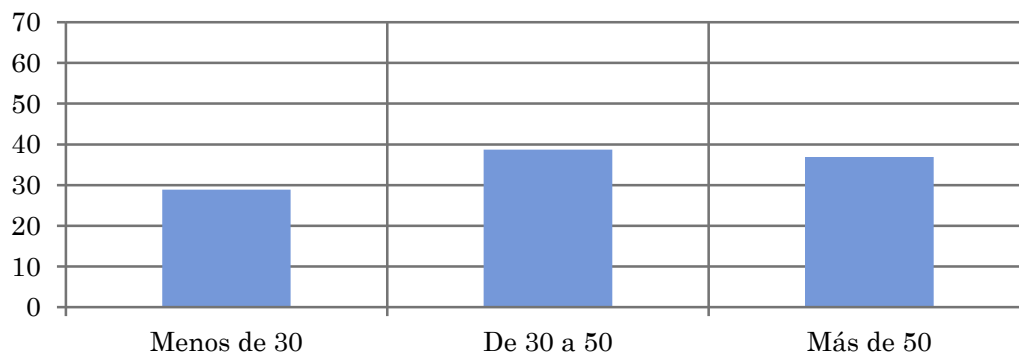
**Análisis comparativo por grupos de sexo**

Hombres	Mujeres
33,2	39,4



**Análisis de sus seguidores por grupos de edad:**

Menos de 30	De 30 a 50	Más de 50
28,9	38,7	36,9



## Análisis sobre los seguidores habituales de la emisora

⇒ **Distribución de la audiencia durante el día**

**Distribución de la audiencia durante la semana**

Se consideran habituales los que dedican una media de más de un minuto al día a la emisora.

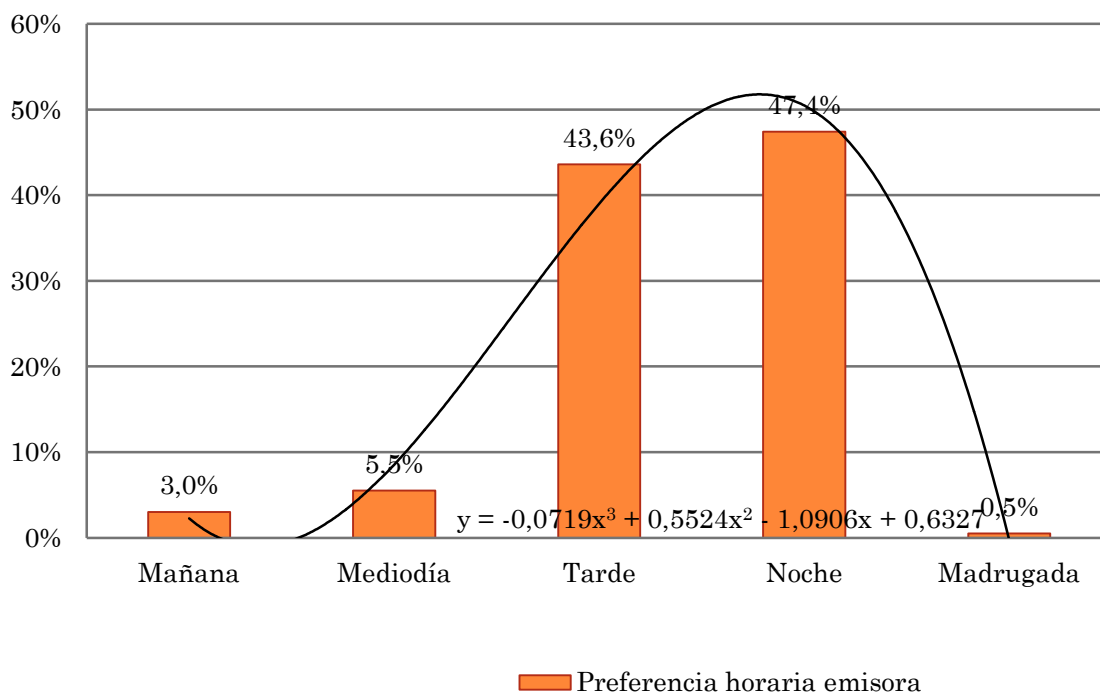
## Pregunta - ¿A qué horas sigue habitualmente Sevilla F.C. Televisión?

Universo: población habitual de la emisora.

### Análisis general

Respuesta	Preferencia horaria emisora	Preferencia horaria TV en general
Mañana	3,0%	6,6%
Mediodía	5,5%	9,6%
Tarde	43,6%	27,2%
Noche	47,4%	55,4%
Madrugada	0,5%	1,2%

Distribución de la audiencia durante el día



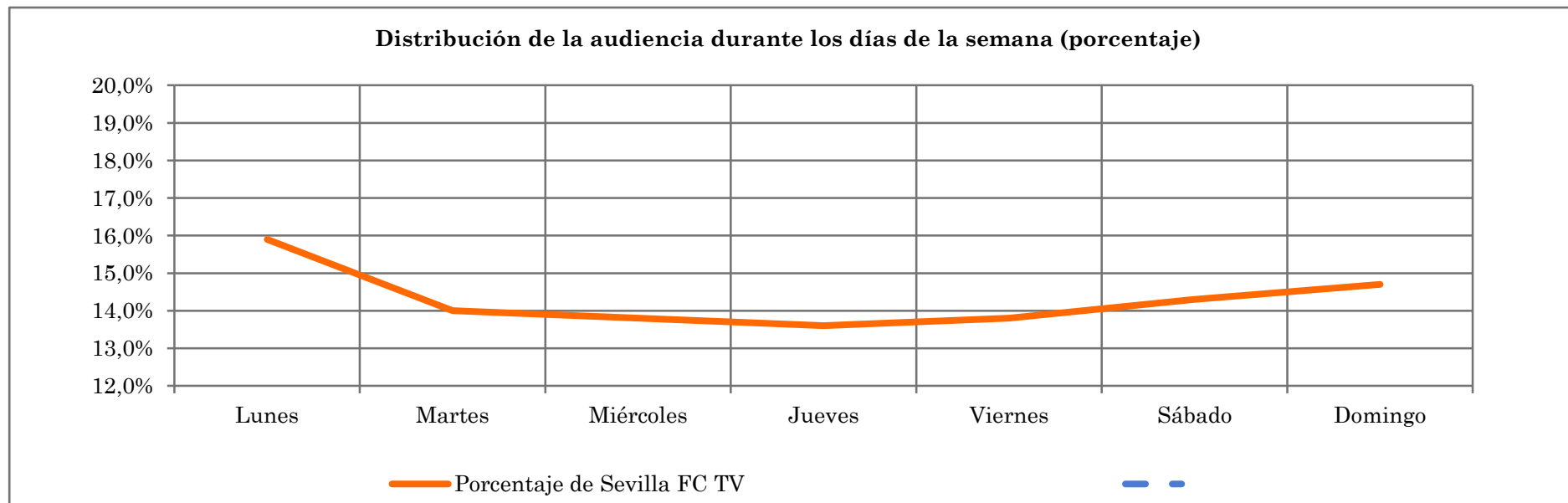
Los resultados obtenidos son un reflejo del horario más común de sintonización de la emisora. Lo que no significa que no la sigan fuera del horario más habitual.

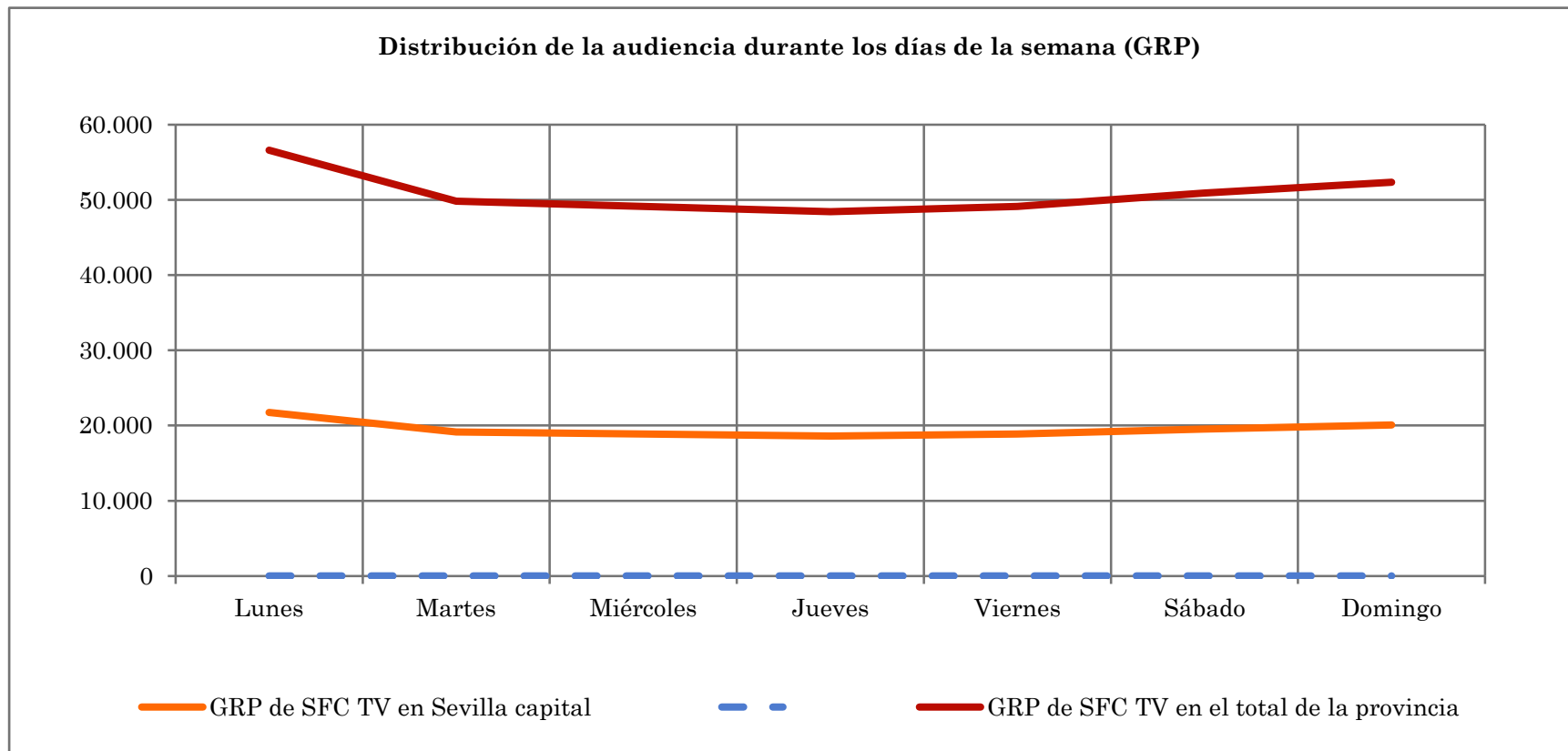
## DISTRIBUCIÓN DE LA AUDIENCIA DURANTE LA SEMANA

Universo: población habitual de cada emisora.

### Análisis de distribución de la audiencia durante la semana

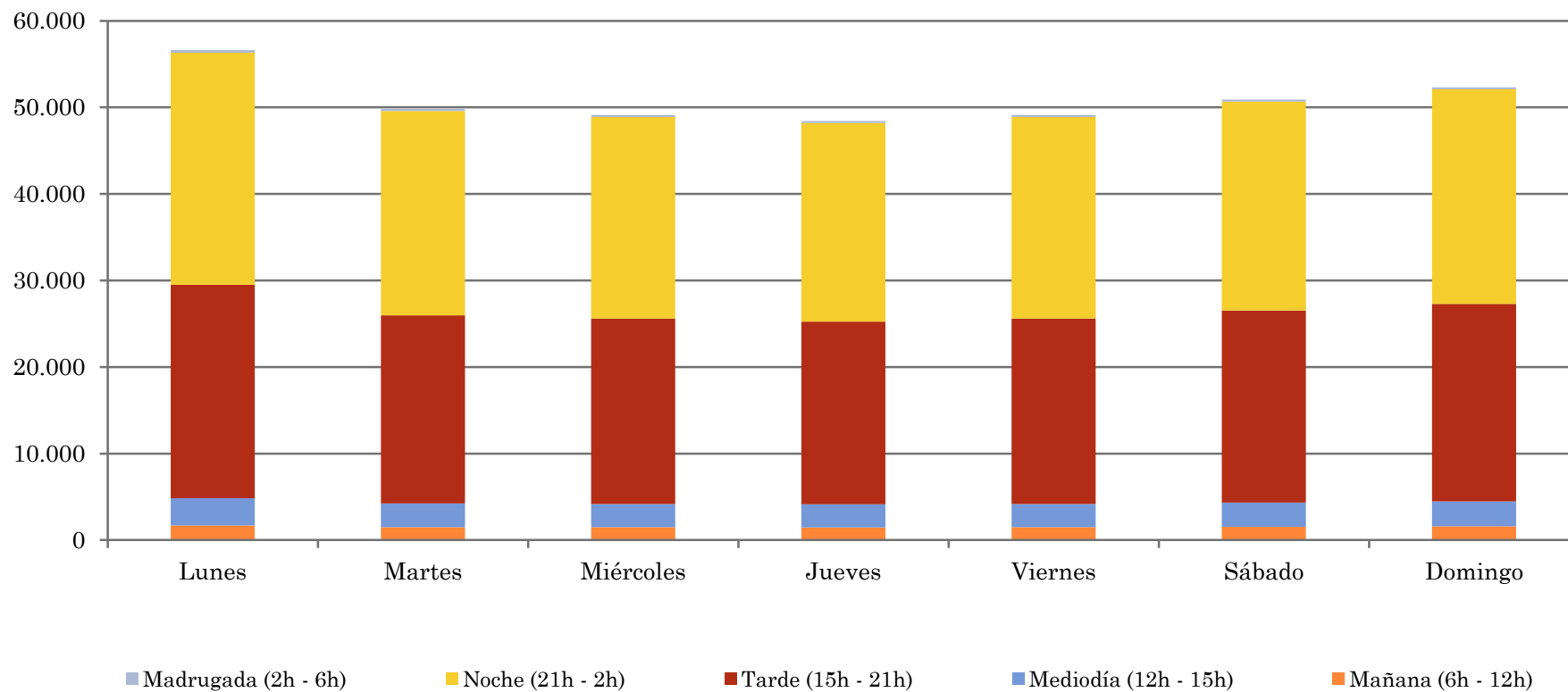
Respuesta	Porcentaje de Sevilla FC TV	GRP de SFC TV en Sevilla capital	GRP de SFC TV en el total de la provincia
Lunes	15,9%	21.735	56.604
Martes	14,0%	19.137	49.840
Miércoles	13,8%	18.864	49.128
Jueves	13,6%	18.591	48.416
Viernes	13,8%	18.864	49.128
Sábado	14,3%	19.547	50.908
Domingo	14,7%	20.094	52.332





### Distribución del GRP por franjas horarias y días de la semana

Días	Mañana	Mediodía	Tarde	Noche	Madrugada
Lunes	1.710	3.113	24.679	26.830	283
Martes	1.506	2.741	21.730	23.624	249
Miércoles	1.484	2.702	21.420	23.287	246
Jueves	1.463	2.663	21.109	22.949	242
Viernes	1.484	2.702	21.420	23.287	246
Sábado	1.538	2.800	22.196	24.130	255
Domingo	1.581	2.878	22.817	24.805	262



**Pregunta - A continuación le nombraré una serie de programas y usted me tiene que decir si los ha visto y qué puntuación del 1 al 10 le otorga según su agrado.**

Muestreo a juicio: se han seleccionado individuos que manifiestan un conocimiento aceptable de la programación.

### Análisis general

Programa	Telespectadores	Puntuación media
La Bombonera Debate (lunes, de 21:30 a 23:00 horas)	23.200	7,7
A Balón Parado (martes, de 22:30 a 0:00 horas)	19.400	7,8
Informativo Noche (de lunes a viernes, de 21:00 a 21:30 horas)	23.800	8,3
Tal como éramos (lunes, de 23:00 a 0:00 horas).	20.600	8,0

