

2013

Mayo



Estudio de audiencia de Tele Toledo



Índice de contenido

⇒ Ficha técnica	3
Síntesis del estudio	4
Análisis cuantitativo área 1	6
Análisis cuantitativo área 2	10
Análisis por sexos y edades	14
Análisis sobre los habituales (cualitativo)	19
Análisis sobre las causas adversas a la audiencia	23

FICHA TÉCNICA

Empresa que realiza el estudio	Información Técnica y Científica SL (Infortécnica)
Universo	Población mayor de 15 años de Toledo.
Muestra	408 entrevistas.
Técnica de muestreo	Muestreo probabilístico, estratificado por áreas de municipios (afijación uniforme) y aleatorio simple para los individuos de cada area.
Intervalo de confianza	95,5% (dos sigma)
Margen de error (Error máximo aplicable sobre conjunto total de la muestra)	+/- 4,95%
Tipo de entrevista	Telefónica.
Fecha del sondeo	Mayo de 2013
Datos de Infortécnica	C/ Lepant 422 08025 Barcelona Tel: +34934334243 Fax: +34934351627 Más información en: www.infortecnica.com www.audiencia.org

Puede verificar la autenticidad de los datos del estudio consultando la web www.audiencia.org o contactando con Infortécnica.

SÍNTESIS DEL ESTUDIO

“TELE TOLEDO”, ALCANZA UN SEIS POR CIENTO DE SHARE EN LA CAPITAL

En el último estudio realizado en mayo de 2013, "Tele Toledo" es conocida por la gran mayoría de la población de la provincia de Toledo. La tienen pre sintonizada ocho de cada 10 televisores. La mitad de población la sigue de forma habitual, cerca de 300.000 personas en mayo, dedicando a la emisora 26 minutos al día.

En la Capital, la población dedica a la emisora una media de más de 11 minutos al día con un share del 6,3 por ciento. La cuota de telespectadores GRP's provincial supera 30.000 personas al día.

La emisora presenta un seguimiento general por parte de todos los grupos de sexo y edad.

Análisis cuantitativo de la audiencia de la emisora por cada área

- ⇒ Grado de conocimiento de la población respecto al nombre de la emisora.
- Porcentaje de sintonización.
- Frecuencia de seguimiento general de la emisora.
- Frecuencia de seguimiento en el último mes.
- Número de personas que siguen la emisora habitualmente.
- Número de personas que han seguido la emisora en el último mes.
- Tiempo medio de dedicación diaria a la emisora.
- Tiempo medio de dedicación diaria en el último mes.
- SHARE, GRP y total de horas de audiencia diaria (datos generales).
- SHARE, GRP y total de horas de audiencia diaria (datos del último mes).



Área de Toledo

Análisis cuantitativo

Población total de los municipios de la muestra \Rightarrow 83.108

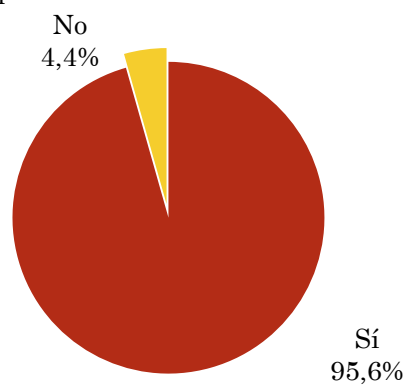
Municipios \Rightarrow Toledo

Pregunta - ¿Conoce la emisora de TV local Tele Toledo?

Muestra: población mayor de 15 años de: Área de Toledo

Respuesta	Porcentaje
Sí	95,6%
No	4,4%

Grado de conocimiento de la población respecto al nombre de la emisora

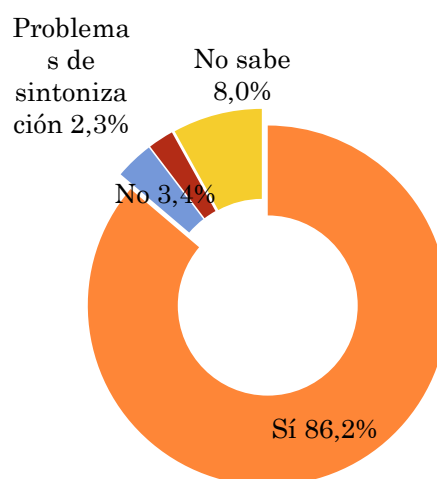


Pregunta - ¿Tiene sintonizada Tele Toledo en su televisor?

Muestra: población de: Área de Toledo que conoce la emisora

Respuesta	Porcentaje
Sí	86,2%
No	3,4%
Problemas de sintonización	2,3%
No sabe	8,0%

Porcentaje de sintonización

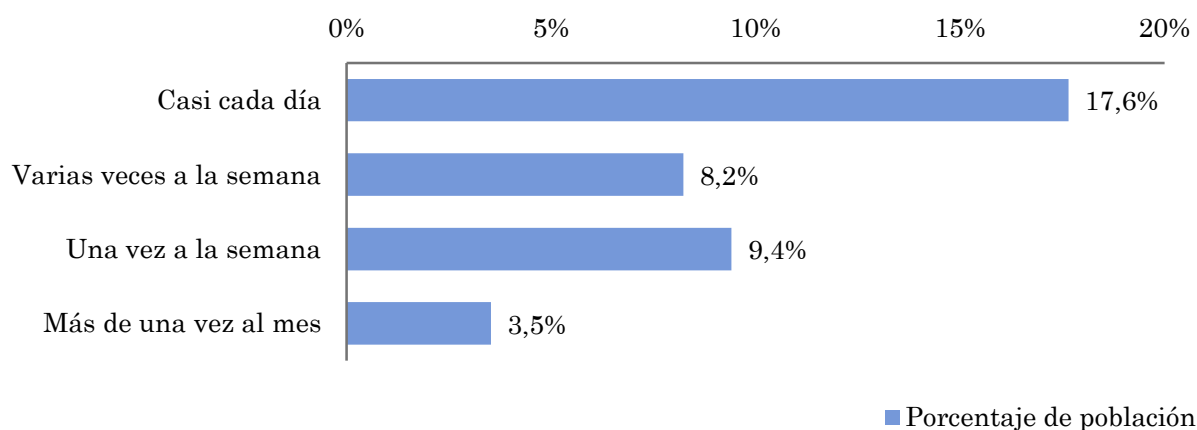


Pregunta - ¿Con qué frecuencia sigue la emisora?

Muestra: población mayor de 15 años de: Área de Toledo

Respuesta	Porcentaje de población	Personas
Casi cada día	17,6%	14.666
Varias veces a la semana	8,2%	6.844
Una vez a la semana	9,4%	7.822
Más de una vez al mes	3,5%	2.933

Esta emisora es seguida habitualmente por 32265 personas del area indicada.



Indicadores de audiencia de la emisora en el área específica

Minutos / día: Tiempo medio de dedicación diaria a la emisora en el área específica.

Desviación típica (σ): o desviación estandar es una medida de dispersión de la media.

Minutos / día	Desviación típica (σ)
11,3	27,3

SHARE: cuota de audiencia, expresada en porcentaje, respecto al resto de emisoras.

SHARE
6,3%

Cuota de telespectadores (GRPs): cuota de audiencia, expresada en número de personas, respecto al resto de emisoras.

Cuota de telespectadores (GRPs)
5.221

Horas de audiencia diaria: total de horas de seguimiento que dedica el conjunto de la población.

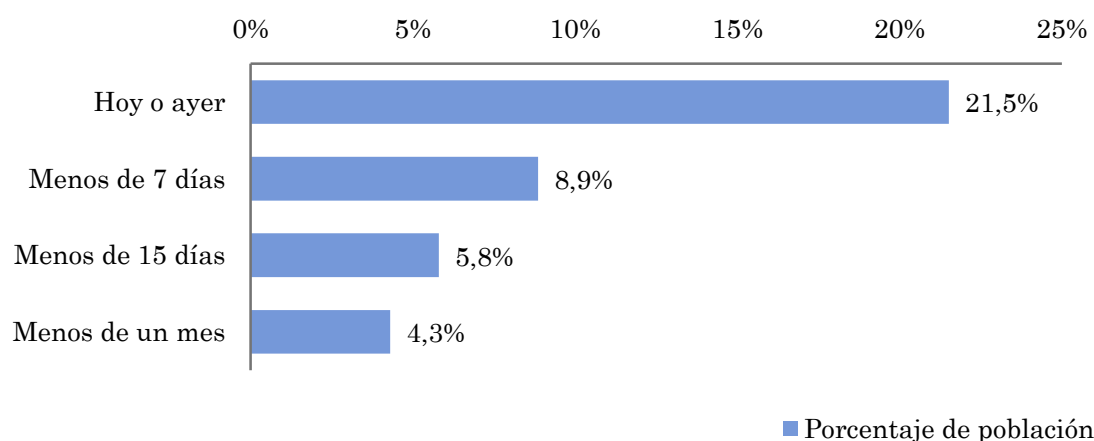
Horas de audiencia diaria
15.664,1

Pregunta - ¿Aproximadamente, cuándo fue la última vez que vió Tele Toledo?

Muestra: población mayor de 15 años de: Área de Toledo

Respuesta	Porcentaje de población	Personas
Hoy o ayer	21,5%	17.884
Menos de 7 días	8,9%	7.364
Menos de 15 días	5,8%	4.820
Menos de un mes	4,3%	3.574

Esta emisora ha sido seguida por 33642 personas del area indicada durante el último mes.



Indicadores de audiencia de la emisora en el área específica durante el último mes

Minutos / día: Tiempo medio de dedicación diaria a la emisora en el área específica.

Desviación típica (σ): o desviación estandar es una medida de dispersión de la media.

Minutos / día	Desviación típica (σ)
10,6	21,8

SHARE: cuota de audiencia, expresada en porcentaje, respecto al resto de emisoras.

SHARE
5,9%

Cuota de telespectadores (GRPs): cuota de audiencia, expresada en número de personas, respecto al resto de emisoras.

Cuota de telespectadores (GRPs)
4.894

Horas de audiencia diaria: total de horas de seguimiento que dedica el conjunto de la población.

Horas de audiencia diaria
14.682,4



Resto de la provincia de Toledo

Análisis cuantitativo

Población total de los municipios de la muestra ➡ 624.134

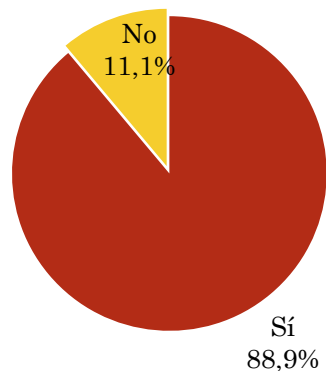
Municipios ➡ Resto de municipios de la provincia

Pregunta - ¿Conoce la emisora de TV local Tele Toledo?

Muestra: población mayor de 15 años de: Resto de la provincia de Toledo

Respuesta	Porcentaje
Sí	88,9%
No	11,1%

Grado de conocimiento de la población respecto al nombre de la emisora

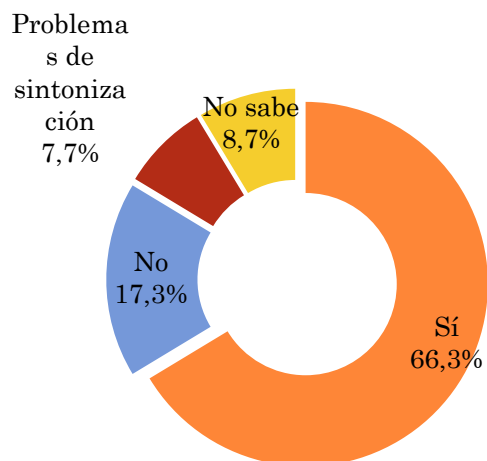


Pregunta - ¿Tiene sintonizada Tele Toledo en su televisor?

Muestra: población de: Resto de la provincia de Toledo que conoce la emisora

Respuesta	Porcentaje
Sí	66,3%
No	17,3%
Problemas de sintonización	7,7%
No sabe	8,7%

Porcentaje de sintonización

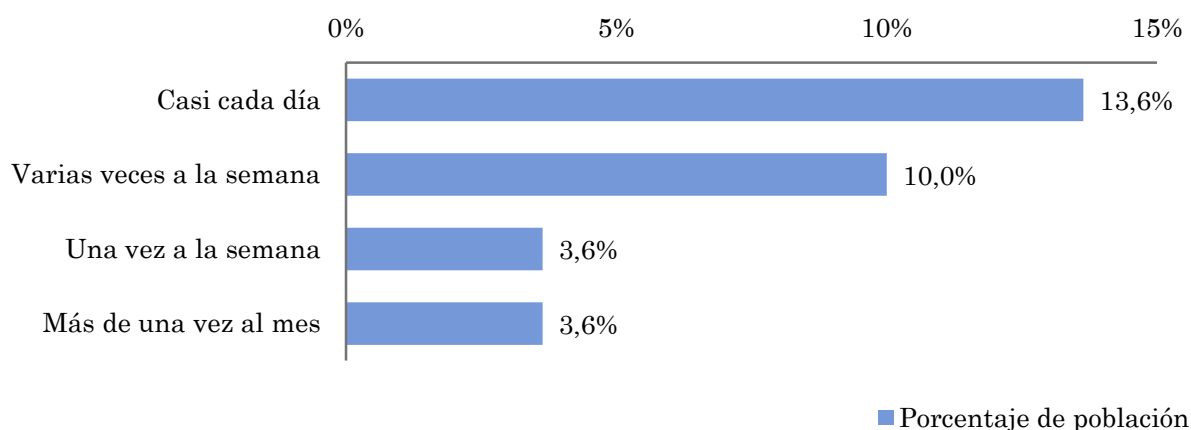


Pregunta - ¿Con qué frecuencia sigue la emisora?

Muestra: población mayor de 15 años de: Resto de la provincia de Toledo

Respuesta	Porcentaje de población	Personas
Casi cada día	13,6%	85.109
Varias veces a la semana	10,0%	62.413
Una vez a la semana	3,6%	22.696
Más de una vez al mes	3,6%	22.696

Esta emisora es seguida por 192914 personas del area indicada.



Indicadores de audiencia de la emisora en el área específica

Minutos / día: Tiempo medio de dedicación diaria a la emisora en el área específica.

Desviación típica (σ): o desviación estandar es una medida de dispersión de la media.

Minutos / día	Desviación típica (σ)
7,2	14,7

SHARE: cuota de audiencia, expresada en porcentaje, respecto al resto de emisoras.

SHARE
4,0%

Cuota de telespectadores (GRPs): cuota de audiencia, expresada en número de personas, respecto al resto de emisoras.

Cuota de telespectadores (GRPs)
24.965

Horas de audiencia diaria: total de horas de seguimiento que dedica el conjunto de la población.

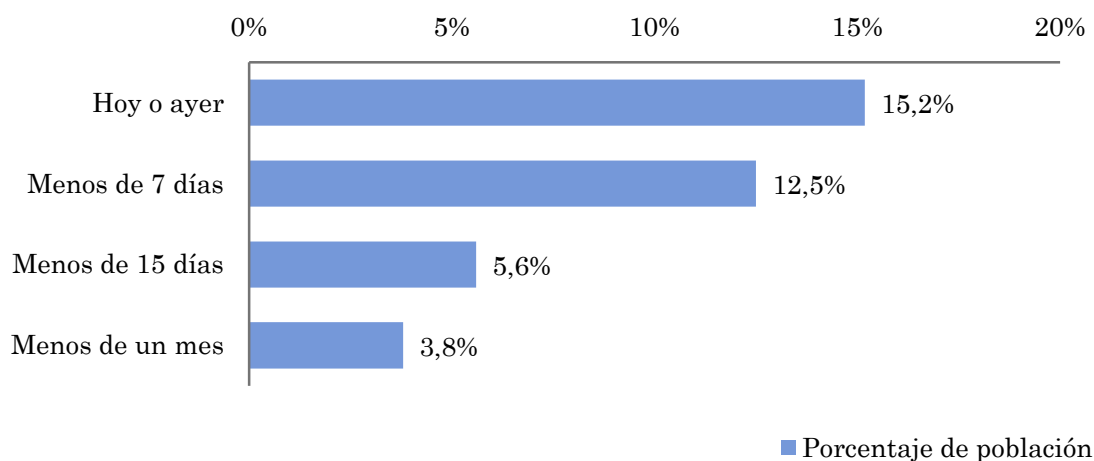
Horas de audiencia diaria
74.896,1

Pregunta - ¿Aproximadamente, cuándo fue la última vez que vió Tele Toledo?

Muestra: población mayor de 15 años de: Área de Toledo

Respuesta	Porcentaje de población	Personas
Hoy o ayer	15,2%	94.735
Menos de 7 días	12,5%	78.017
Menos de 15 días	5,6%	34.952
Menos de un mes	3,8%	23.717

Esta emisora ha sido escuchada por 231420 personas del area indicada durante el último mes.



Indicadores de audiencia de la emisora en el área específica durante el último mes

Minutos / día: Tiempo medio de dedicación diaria a la emisora en el área específica.

Desviación típica (σ): o desviación estandar es una medida de dispersión de la media.

Minutos / día	Desviación típica (σ)
7,5	14,8

SHARE: cuota de audiencia, expresada en porcentaje, respecto al resto de emisoras.

SHARE
4,2%

Cuota de oyentes (GRPs): cuota de audiencia, expresada en número de personas, respecto al resto de emisoras.

Cuota de telespectadores (GRPs)
26.006

Horas de audiencia diaria: total de horas de seguimiento que dedica el conjunto de la población.

Horas de audiencia diaria
78.016,8

Análisis por grupos de sexo y edad

- ⇒ Conocimiento del nombre de la emisora por sexos y edades.
- Frecuencia de seguimiento por sexos y edades.
- Tiempo de dedicación diario por sexos y edades.
- Tiempo de dedicación diario de los habituales a la emisora por sexos y edades.

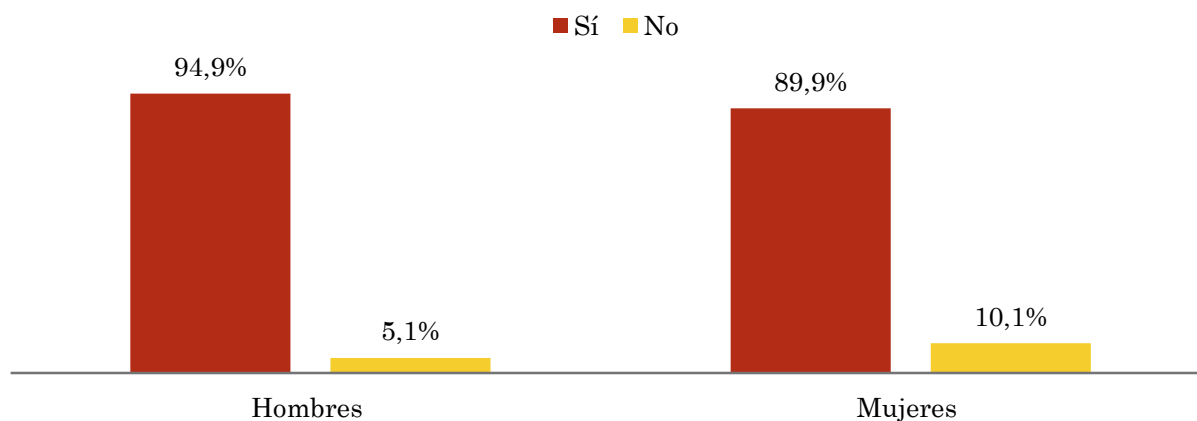
Los datos que se presentan a continuación están basados en el conjunto de la muestra y no son proporcionales a la población de cada área.

Pregunta - ¿Conoce la emisora de TV local Tele Toledo?

Muestra: población mayor de 15 años de toda el área de la muestra.

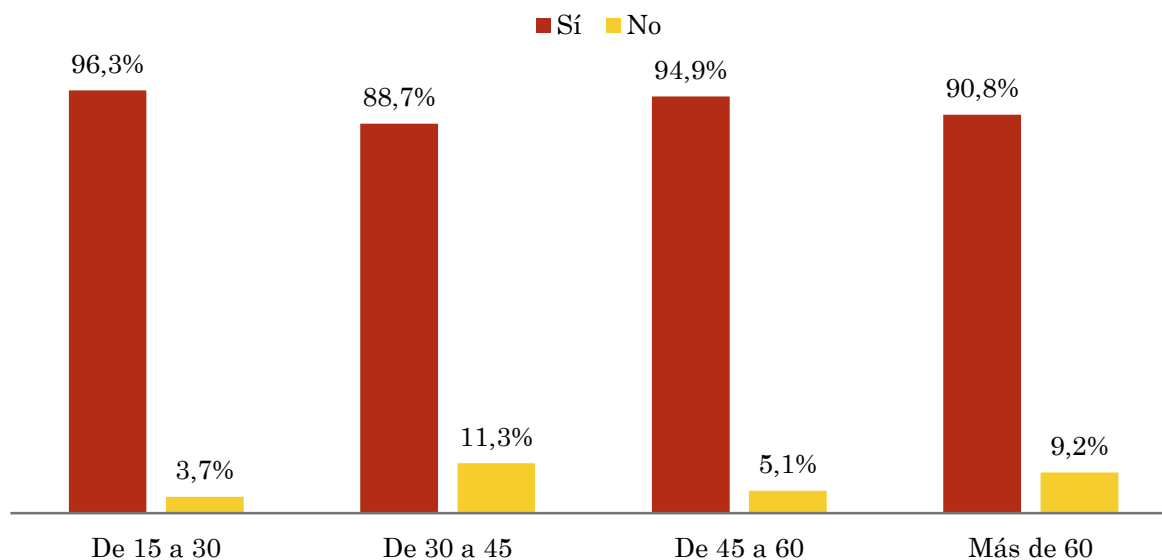
Análisis comparativo por grupos de sexo

Resp / Grupo	Hombres	Mujeres
Sí	94,9%	89,9%
No	5,1%	10,1%



Análisis comparativo por grupos de edad

Resp \ Grupo	De 15 a 30	De 30 a 45	De 45 a 60	Más de 60
Sí	96,3%	88,7%	94,9%	90,8%
No	3,7%	11,3%	5,1%	9,2%

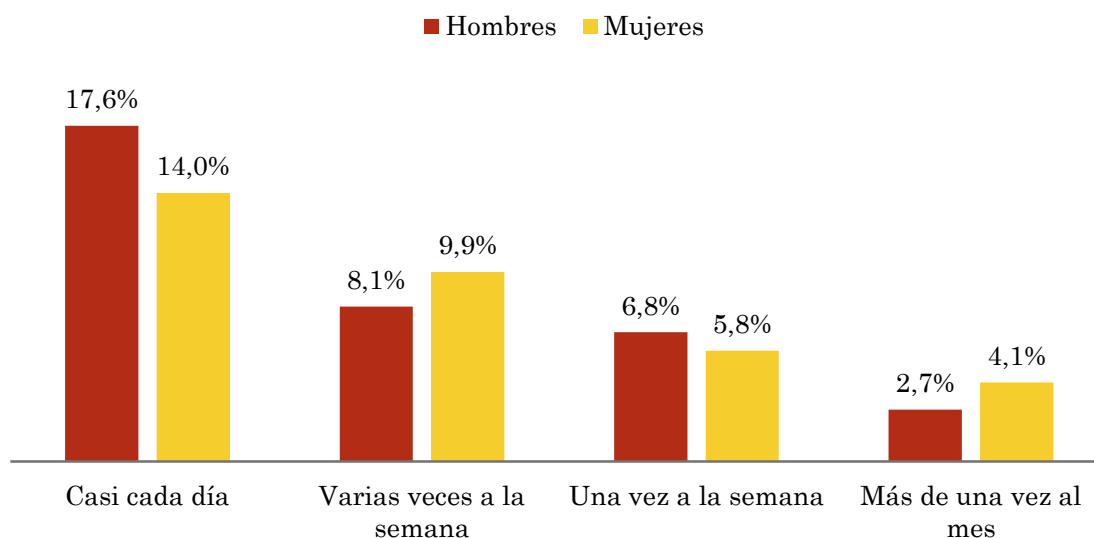


Pregunta - ¿Con qué frecuencia sigue la emisora?

Muestra: población mayor de 15 años de toda el área de la muestra.

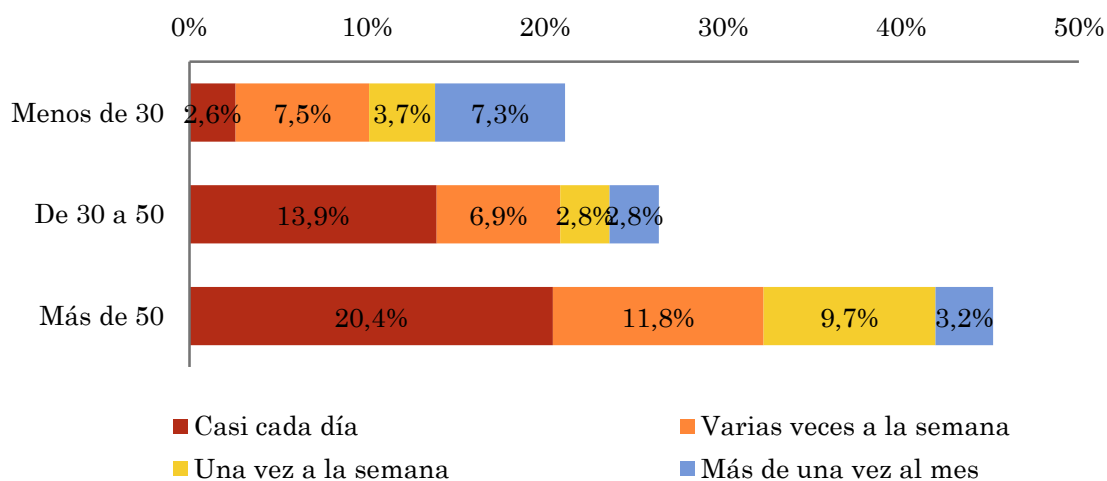
Análisis comparativo por grupos de sexo

Respuesta	Hombres	Mujeres
Casi cada día	17,6%	14,0%
Varias veces a la semana	8,1%	9,9%
Una vez a la semana	6,8%	5,8%
Más de una vez al mes	2,7%	4,1%



Análisis comparativo por grupos de edad

Resp \ Grupo	Menos de 30	De 30 a 50	Más de 50
Casi cada día	2,6%	13,9%	20,4%
Varias veces a la semana	7,5%	6,9%	11,8%
Una vez a la semana	3,7%	2,8%	9,7%
Más de una vez al mes	7,3%	2,8%	3,2%

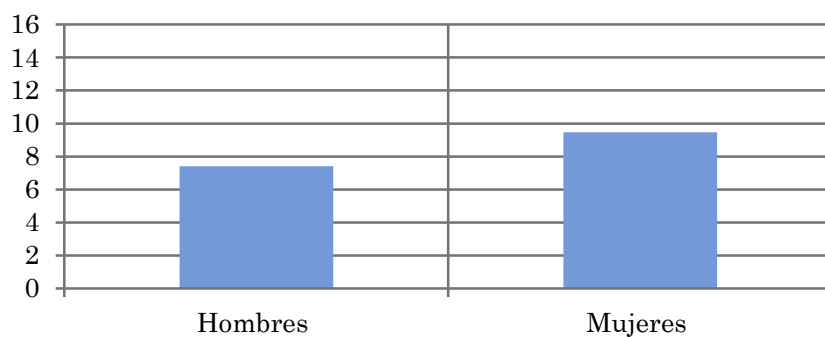


Tiempo medio de dedicación diaria a la emisora (minutos / día)

Muestra: población mayor de 15 años de toda el área de la muestra.

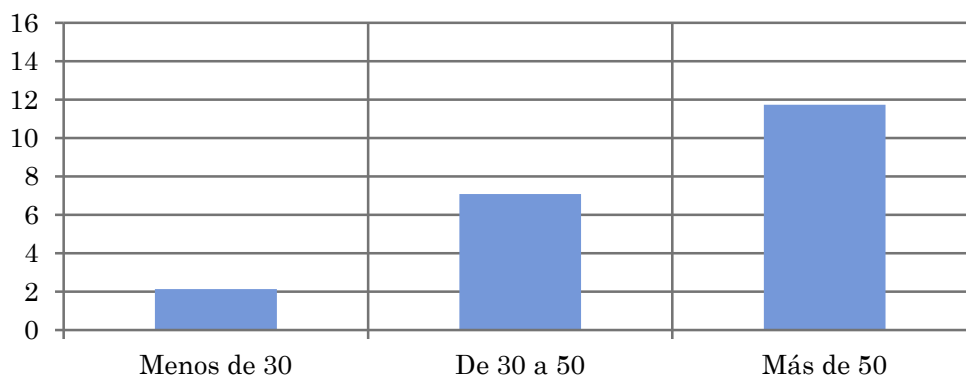
Análisis comparativo por grupos de sexo

Hombres	Mujeres
7,4	9,5



Análisis por grupos de edad

Menos de 30	De 30 a 50	Más de 50
2,1	7,1	11,7

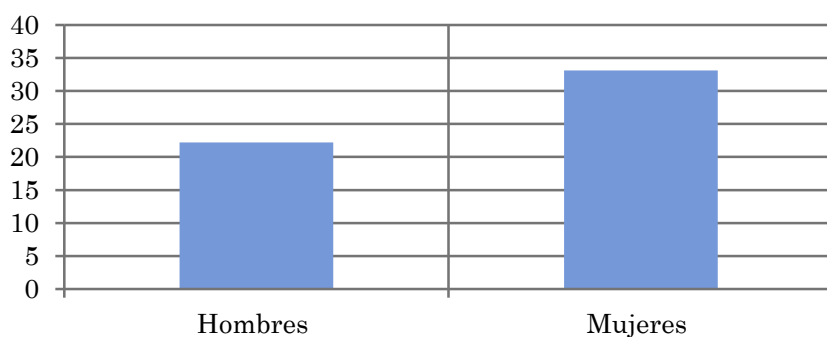


Tiempo medio de dedicación diaria a la emisora (minutos / día)

Muestra: Población que sigue la emisora, por lo menos ocasionalmente.

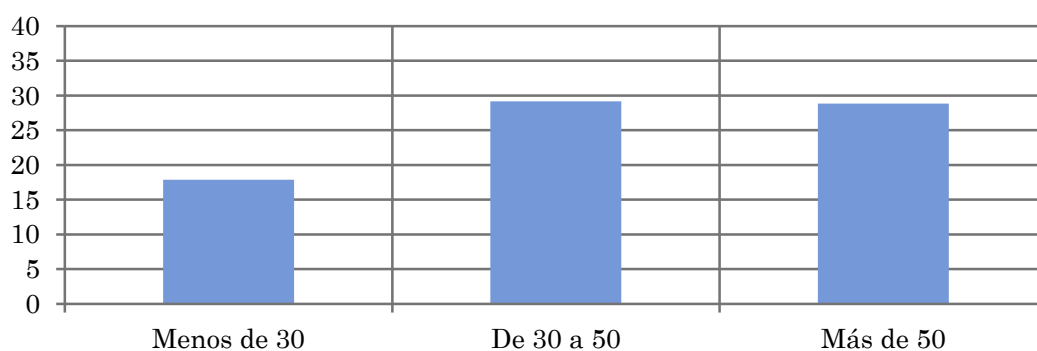
Análisis comparativo por grupos de sexo

Hombres	Mujeres
22,2	33,1



Análisis de sus seguidores por grupos de edad:

Menos de 30	De 30 a 50	Más de 50
17,9	29,2	28,8



Análisis sobre los seguidores habituales de la emisora

⇒ **Distribución de la audiencia durante el día**

Distribución de la audiencia durante la semana

Conocimiento y valoración de la programación

Se consideran habituales los que dedican una media de más de un minuto al día a la emisora.

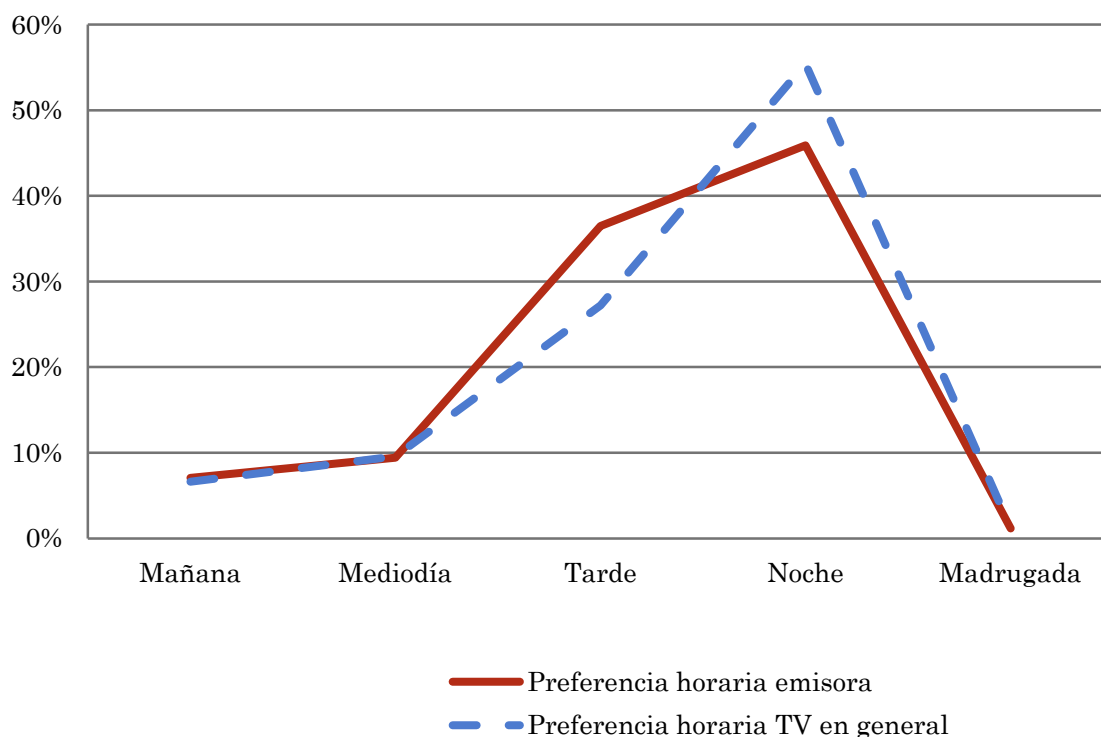
Pregunta - ¿A qué horas sigue habitualmente Tele Toledo?

Muestra: población habitual de la emisora.

Análisis general

Respuesta	Preferencia horaria emisora	Preferencia horaria TV en general
Mañana	7,1%	6,6%
Mediodía	9,4%	9,6%
Tarde	36,5%	27,2%
Noche	45,9%	55,4%
Madrugada	1,2%	1,2%

Distribución de la audiencia durante el día



Los resultados obtenidos son un reflejo del horario más común de sintonización de la emisora. Lo que no significa que no la sigan fuera del horario más habitual.

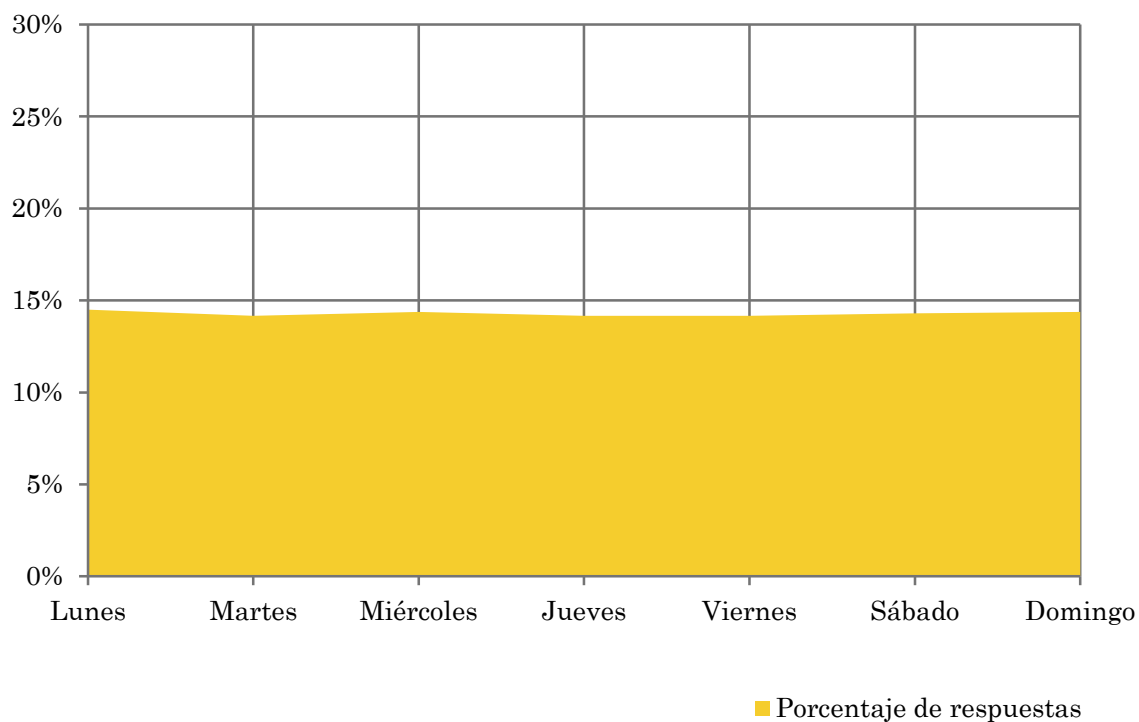
Pregunta - ¿Qué días de la semana suele ver Tele Toledo?

Muestra: población habitual de la emisora.

Análisis general

Respuesta	Porcentaje de respuestas
Lunes	14,5%
Martes	14,2%
Miércoles	14,4%
Jueves	14,2%
Viernes	14,2%
Sábado	14,3%
Domingo	14,4%

Distribución de la audiencia durante los días de la semana



Análisis sobre la población no seguidora

⇒ **Análisis de las causas o factores adversos a la audiencia**

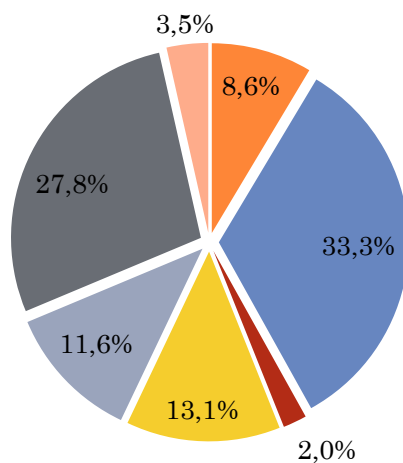
Se consideran no habituales los que dedican una media de menos de un minuto al día a la emisora.

Principales motivos por los que no se sigue la emisora

Muestra: población general de toda el área de la encuesta que ve la emisora menos de un minuto al día de media.

Análisis general

Resp / Grupo	Porcentaje
Desconocimiento de la emisora	8,6%
No ve la televisión local / o ninguna emisora en concreto	33,3%
Desconocimiento de la programación de la emisora	2,0%
Dedica poco tiempo a ver la tele	13,1%
Problemas de imagen o de sintonización	11,6%
Prefiere la programación de otras emisoras	27,8%
Otros motivos	3,5%



- Desconocimiento de la emisora
- No ve la televisión local / o ninguna emisora en concreto
- Desconocimiento de la programación de la emisora
- Dedica poco tiempo a ver la tele
- Problemas de imagen o de sintonización
- Prefiere la programación de otras emisoras
- Otros motivos