

2013

Mayo



**Estudio de audiencia de  
La 95.2 FM**



## Índice de contenido

⇒ Ficha técnica	<u>3</u>
Síntesis del estudio	<u>4</u>
Análisis cuantitativo área 1	<u>6</u>
Análisis por sexos y edades	<u>10</u>
Análisis sobre los habituales (cualitativo)	<u>14</u>

## FICHA TÉCNICA

---

<b>Empresa que realiza el estudio</b>	Información Técnica y Científica SL (Infortécnica)
<b>Universo</b>	Población mayor de 15 años del Barcelonés y proximidades.
<b>Muestra</b>	378 entrevistas.
<b>Técnica de muestreo</b>	Muestreo probabilístico, aleatorio simple.
<b>Intervalo de confianza</b>	95,5% (dos sigma)
<b>Margen de error (Error máximo aplicable sobre conjunto total de la muestra)</b>	+/- 5,14%
<b>Tipo de entrevista</b>	Telefónica.
<b>Fecha del sondeo</b>	Mayo de 2013
<b>Datos de Infortécnica</b>	C/ Lepant 422 08025 Barcelona Tel: +34934334243 Fax: +34934351627 Más información en: <a href="http://www.infortecnica.com">www.infortecnica.com</a> <a href="http://www.audiencia.org">www.audiencia.org</a>

Puede verificar la autenticidad de los datos del estudio consultando la web [www.audiencia.org](http://www.audiencia.org) o contactando con Infortécnica.

## SÍNTESIS DEL ESTUDIO

---

### **“RADIO 95.2”, seguida por más de 220.000 personas en mayo de 2013 con un tres por ciento de share**

En el estudio de mayo de 2013, “Radio 95.2” es una emisora conocida por un 13 por ciento de los habitantes de su poblada área del Barcelonés, Baix Llobregat y Vallés. Más de 220.000 personas la han seguido durante el último mes, dedicando a la emisora un tiempo superior a 30 minutos al día.

Sobre el conjunto de la población, el tiempo medio de audiencia es próximo a tres minutos en setiembre, obteniendo una cuota (share) del tres por ciento y un GRP’s, cuota de radioyentes, de 70.000 personas.

La audiencia entre los jóvenes y la población latina es tres veces superior.

Todos los grupos de sexo y edad, sobre todo los jóvenes y la población de origen latino, muestran interés por la programación de la emisora.

## Análisis cuantitativo de la audiencia de la emisora por cada área

- ⇒ Grado de conocimiento respecto al nombre de la emisora.
- Calidad de recepción y / o porcentaje de sintonización.
- Frecuencia de seguimiento de la emisora.
- Frecuencia de seguimiento en el último mes.
- Número de personas que siguen la emisora habitualmente.
- Número de personas que han seguido la emisora durante el último mes.
- Tiempo medio de dedicación a la emisora.
- Tiempo medio de dedicación en el último mes.
- Share, cuota de oyentes y total de horas de audiencia diaria.  
(datos generales y del último mes)



## Área de cobertura

### Análisis cuantitativo

Población total de los municipios de la muestra  $\Rightarrow$  3.523.003

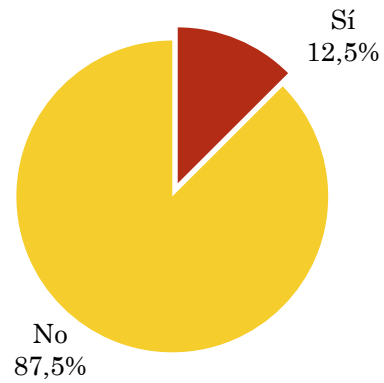
Municipios $\Rightarrow$	Viladecans	L'Hospitalet de Llobregat	Granollers
	Torrelles de Llobregat	Cerdanyola del Vallès	
	Sant Climent de Llobregat	Barcelona	
	Santa Coloma de Cervelló	Montcada i Reixac	
	Sant Vicenç dels Horts	Sant Adrià de Besòs	
	El Papiol	Santa Coloma de Gramenet	
	Sant Boi de Llobregat	Badalona	
	Sant Joan Despí	Badia del Vallès	
	El Prat de Llobregat	Ripollet	
	Cornellà de Llobregat	Barberà del Vallès	
	Sant Just Desvern	Santa Perpètua de Mogoda	
	Esplugues de Llobregat	La Llagosta	
	Molins de Rei	Sant Fost de Campsentelles	
	Sant Feliu de Llobregat	Mollet del Vallès	
	Sant Cugat del Vallès	Martorelles	
	Castellbisbal	Parets del Vallès	
	Rubí	Santa Maria de Martorelles	
	Sant Quirze del Vallès	Montmeló	
	Sabadell	Montornès del Vallès	

**Pregunta - ¿Conoce la emisora La 95.2 FM, anteriormente conocida como Antena 2000 Radio?**

Universo: población mayor de 15 años de: Área de cobertura

Respuesta	Porcentaje
Sí	12,5%
No	87,5%

Grado de conocimiento de la población respecto al nombre de la emisora

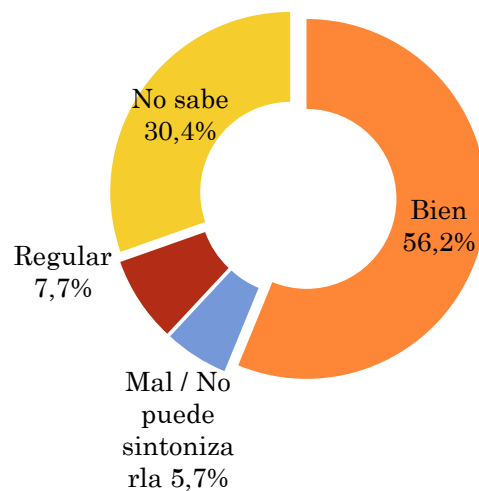


**Pregunta - En cuanto a la recepción de la señal La 95.2 FM ¿se recibe bien, regular o mal?**

Universo: población de: Área de cobertura que conoce la emisora

Respuesta	Porcentaje
Bien	56,2%
Mal / No puede sintonizarla	5,7%
Regular	7,7%
No sabe	30,4%

Calidad de recepción

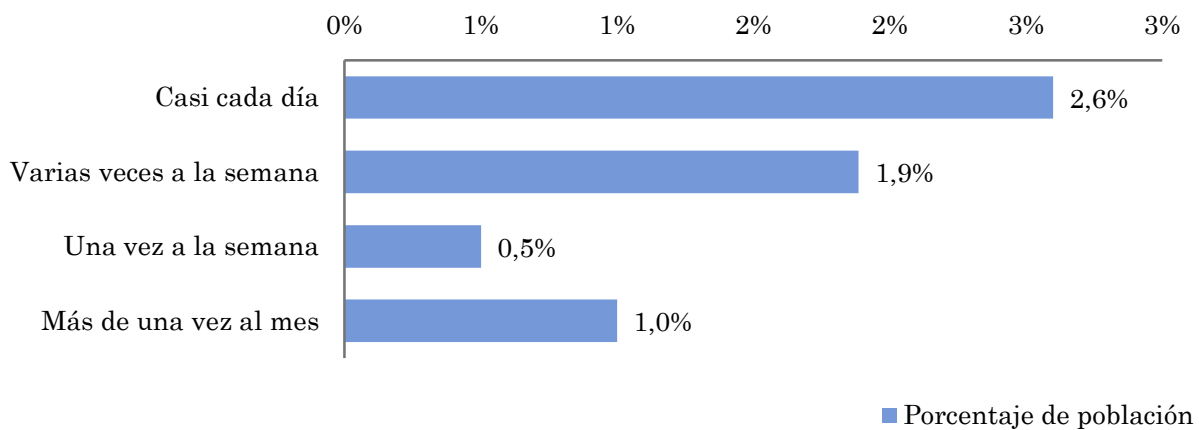


## Pregunta - ¿Con qué frecuencia sigue la emisora?

Universo: población mayor de 15 años de: Área de cobertura

Respuesta	Porcentaje de población	Personas
Casi cada día	2,6%	91.598
Varias veces a la semana	1,9%	66.436
Una vez a la semana	0,5%	17.650
Más de una vez al mes	1,0%	35.230

Esta emisora es seguida por 210915 personas del area indicada.



## Indicadores de audiencia de la emisora en el área específica

Minutos / día: Tiempo medio de dedicación diaria a la emisora en el área específica.

Desviación típica ( $\sigma$ ): o desviación estandar es una medida de dispersión de la media.

Minutos / día	Desviación típica ( $\sigma$ )
3,2	16,3

SHARE: cuota de audiencia, expresada en porcentaje, respecto al resto de emisoras.

SHARE
3,0%

Cuota de oyentes (GRPs): cuota de audiencia, expresada en número de personas, respecto al resto de emisoras.

Cuota de oyentes (GRPs)
70.863

Horas de audiencia diaria: total de horas de seguimiento que dedica el conjunto de la población.

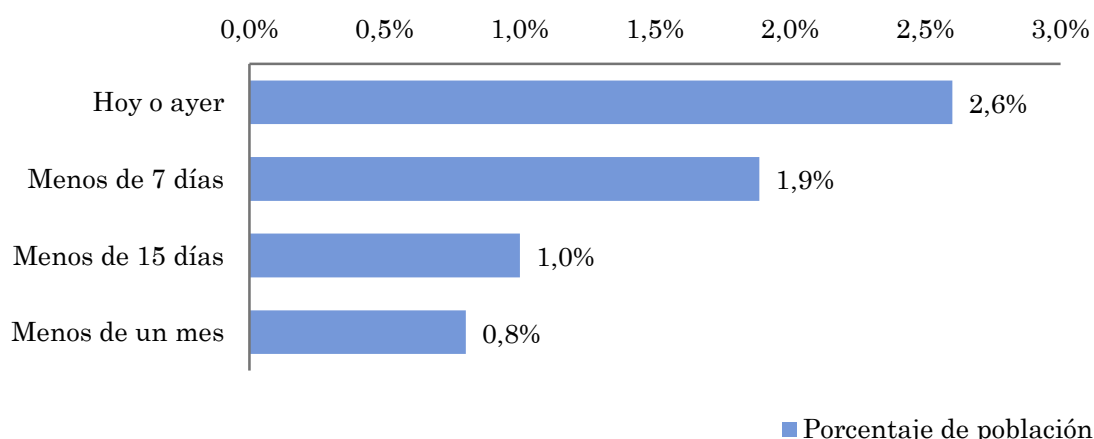
Horas de audiencia diaria
187.893,5

## Pregunta - ¿Aproximadamente, cuándo fue la última vez que escuchó La 95.2 FM?

Universo: población mayor de 15 años de: Área de cobertura

Respuesta	Porcentaje de población	Personas
Hoy o ayer	2,6%	91.598
Menos de 7 días	1,9%	66.436
Menos de 15 días	1,0%	35.230
Menos de un mes	0,8%	28.184

Esta emisora ha sido escuchada por 221448 personas del área indicada durante el último mes.



## Indicadores de audiencia de la emisora en el área específica durante el último mes

Minutos / día: Tiempo medio de dedicación diaria a la emisora en el área específica.

Desviación típica ( $\sigma$ ): o desviación estandar es una medida de dispersión de la media.

Minutos / día	Desviación típica ( $\sigma$ )
3,0	13,1

SHARE: cuota de audiencia, expresada en porcentaje, respecto al resto de emisoras.

SHARE
2,9%

Cuota de oyentes (GRPs): cuota de audiencia, expresada en número de personas, respecto al resto de emisoras.

Cuota de oyentes (GRPs)
66.434

Horas de audiencia diaria: total de horas de seguimiento que dedica el conjunto de la población.

Horas de audiencia diaria
176.150,2

## Análisis por grupos de sexo y edad

- ⇒ Conocimiento del nombre de la emisora por sexos y edades.
- Frecuencia de seguimiento por sexos y edades.
- Tiempo de dedicación diario por sexos y edades.
- Tiempo de dedicación diario de los habituales a la emisora por sexos y edades.

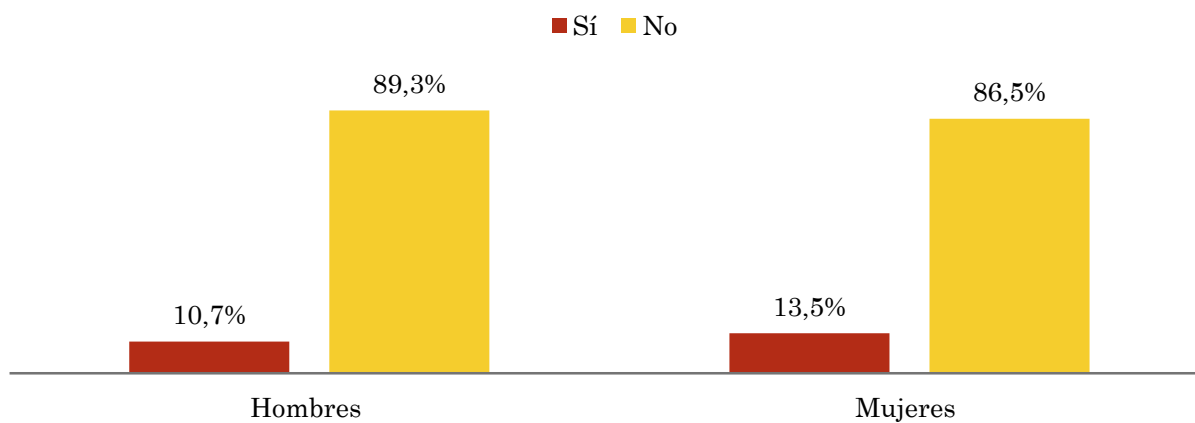
Los datos que se presentan a continuación están basados en el conjunto de la muestra y no son proporcionales a la población de cada área.

## Pregunta - ¿Conoce la emisora La 95.2 FM?

Universo: población mayor de 15 años de toda el área de la muestra.

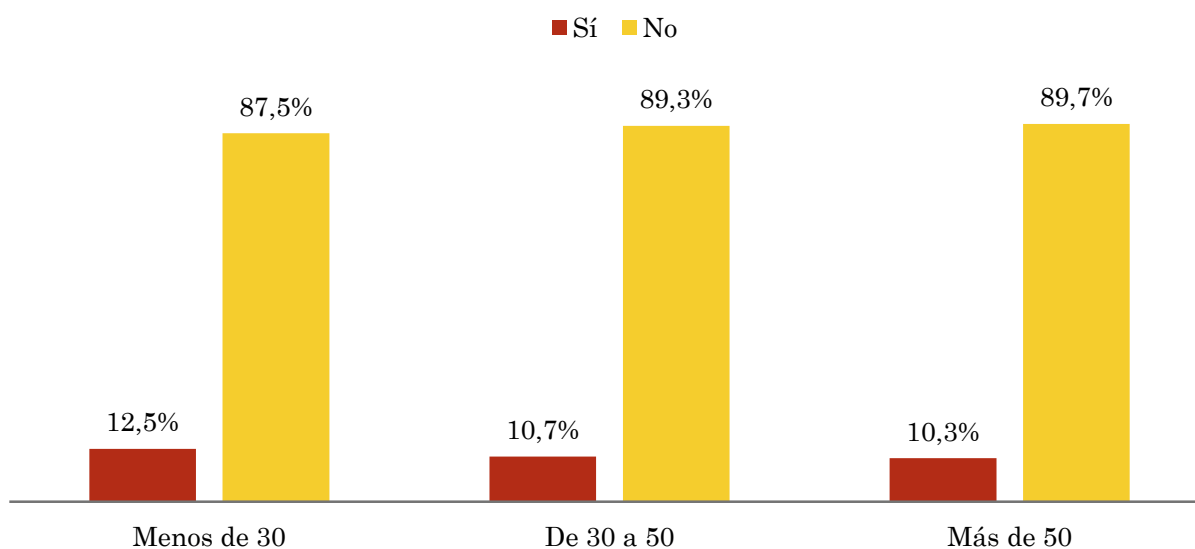
### Análisis comparativo por grupos de sexo

Resp / Grupo	Hombres	Mujeres
Sí	10,7%	13,5%
No	89,3%	86,5%



### Análisis comparativo por grupos de edad

Resp \ Grupo	Menos de 30	De 30 a 50	Más de 50
Sí	12,5%	10,7%	10,3%
No	87,5%	89,3%	89,7%

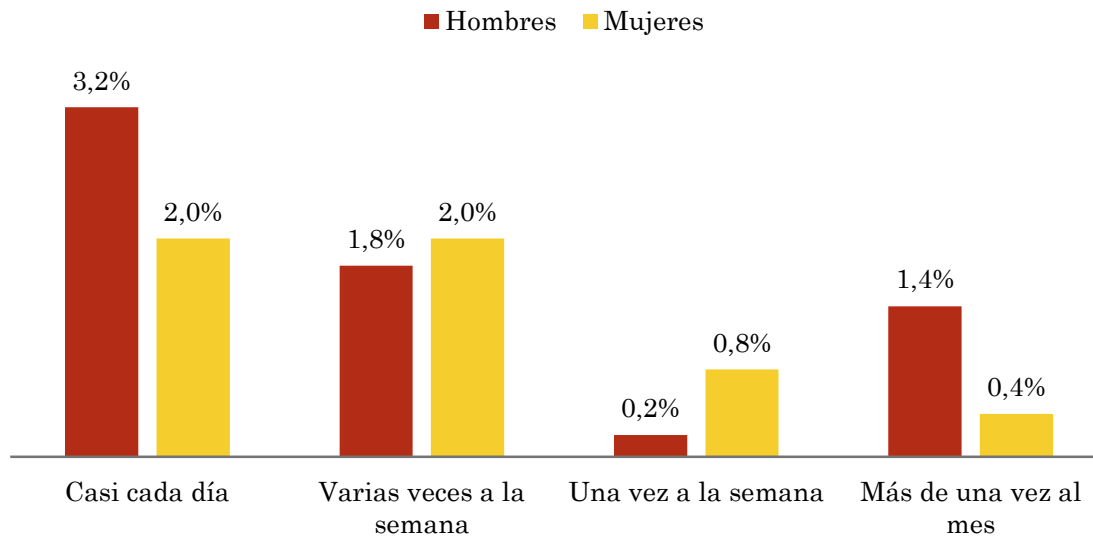


### Pregunta - ¿Con qué frecuencia sigue la emisora?

Universo: población mayor de 15 años de toda el área de la muestra.

#### Análisis comparativo por grupos de sexo

Respuesta	Hombres	Mujeres
Casi cada día	3,2%	2,0%
Varias veces a la semana	1,8%	2,0%
Una vez a la semana	0,2%	0,8%
Más de una vez al mes	1,4%	0,4%

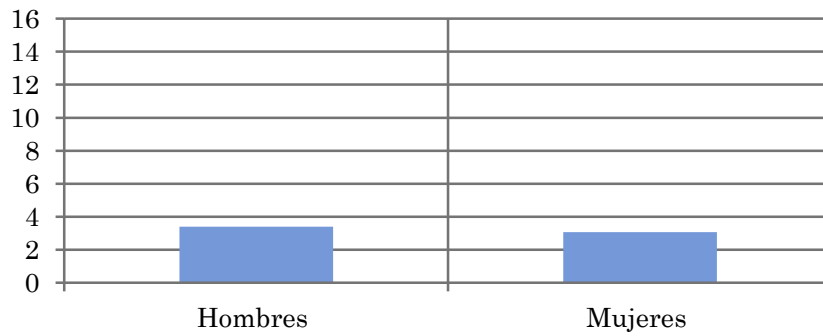


## Tiempo medio de dedicación diaria a la emisora (minutos / día)

Universo: población mayor de 15 años de toda el área de la muestra.

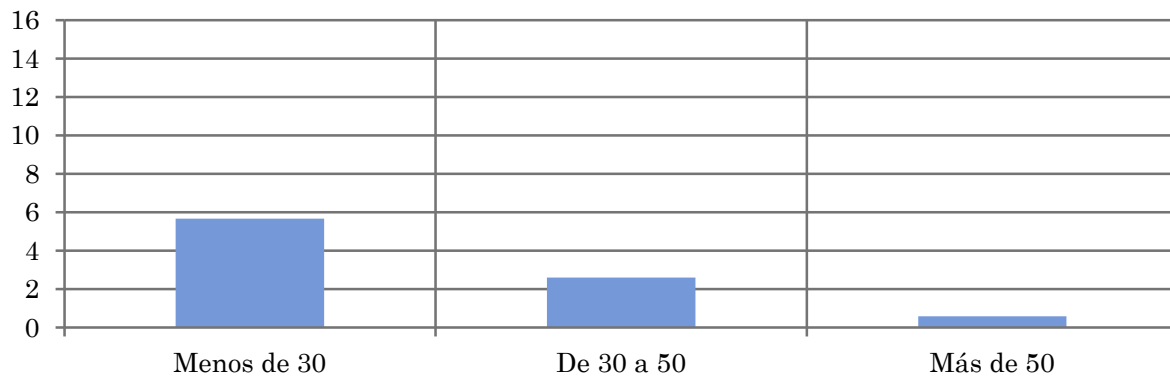
### Análisis comparativo por grupos de sexo

Hombres	Mujeres
3,4	3,1



### Análisis por grupos de edad

Menos de 30	De 30 a 50	Más de 50
5,7	2,6	0,6



## Análisis sobre los oyentes habituales de la emisora

⇒ **Distribución de la audiencia durante el día**

**Distribución de la audiencia durante la semana**

Se consideran habituales los que dedican una media de más de un minuto al día a la emisora.

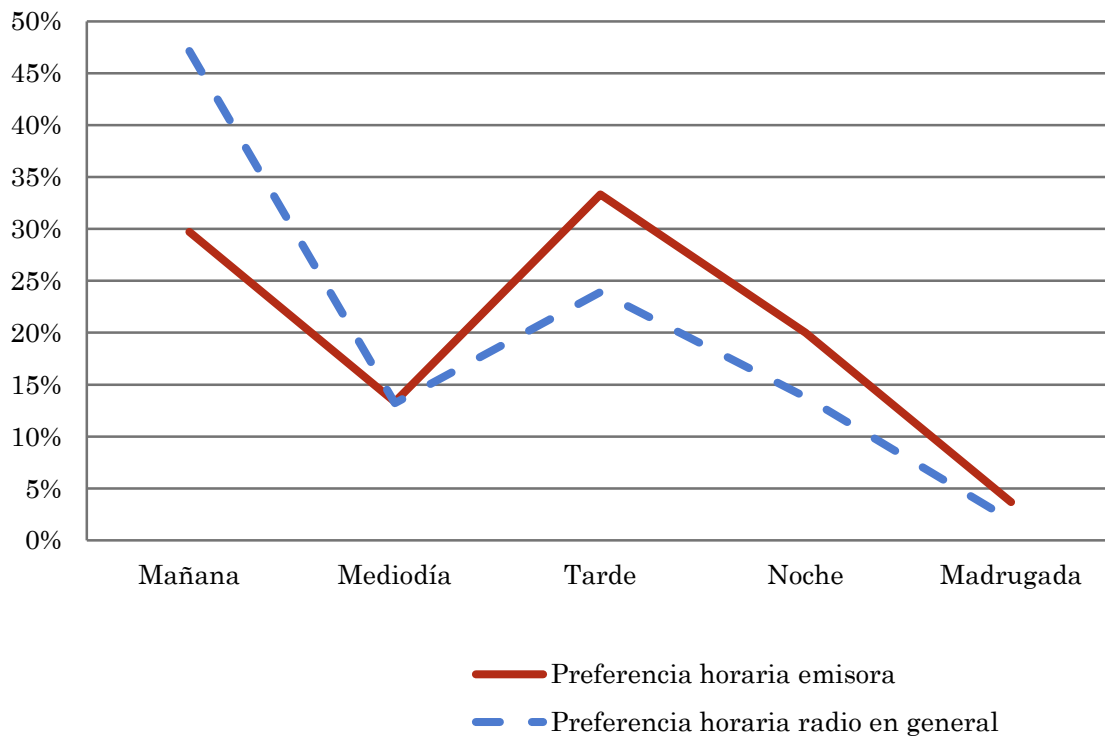
## Pregunta - ¿A qué horas escucha habitualmente La 95.2 FM?

Universo: población habitual de la emisora.

### Análisis general

Respuesta	Preferencia horaria emisora	Preferencia horaria radio en general
Mañana	29,7%	47,1%
Mediodía	13,3%	13,2%
Tarde	33,3%	23,9%
Noche	20,0%	13,8%
Madrugada	3,7%	1,9%

Distribución de la audiencia durante el día



Los resultados obtenidos son un reflejo del horario más común de sintonización de la emisora. Lo que no significa que no la sigan fuera del horario más habitual.

## Pregunta - ¿Qué días de la semana suele escuchar La 95.2 FM?

Universo: población habitual de la emisora.

### Análisis general

Respuesta	Porcentaje de respuestas
Lunes	14,3%
Martes	14,1%
Miércoles	14,1%
Jueves	14,3%
Viernes	14,5%
Sábado	14,1%
Domingo	14,6%

Distribución de la audiencia durante los días de la semana

