

2013

Enero



Estudio de audiencia de Tele Sevilla



Índice de contenido

⇒ Ficha técnica	<u>3</u>
Síntesis del estudio	<u>4</u>
Análisis cuantitativo área 1	<u>6</u>
Análisis cuantitativo área 2	<u>10</u>
Análisis por sexos y edades	<u>14</u>
Análisis sobre los habituales (cualitativo)	<u>19</u>
Análisis sobre las causas adversas a la audiencia	<u>22</u>

FICHA TÉCNICA

Empresa que realiza el estudio	Información Técnica y Científica SL (Infortécnica)
Universo	Población mayor de 15 años de Sevilla y municipios próximos.
Muestra	398 entrevistas.
Técnica de muestreo	Muestreo probabilístico, estratificado por áreas de municipios (afijación uniforme) y aleatorio simple para los individuos de cada area.
Intervalo de confianza	95,5% (dos sigma)
Margen de error (Error máximo aplicable sobre conjunto total de la muestra)	+/- 5,01%
Tipo de entrevista	Telefónica.
Fecha del sondeo	Enero de 2013
Datos de Infortécnica	C/ Lepant 422 08025 Barcelona Tel: +34934334243 Fax: +34934351627 Más información en: www.infortecnica.com www.audiencia.org

Puede verificar la autenticidad de los datos del estudio consultando la web www.audiencia.org o contactando con Infortécnica.

SÍNTESIS DEL ESTUDIO

“TELESEVILLA”, SEGUIDA POR UN CUARTO DE MILLÓN DE TELESPECTADORES EN ENERO, ALCANZA UN 1,7 POR CIENTO DE SHARE

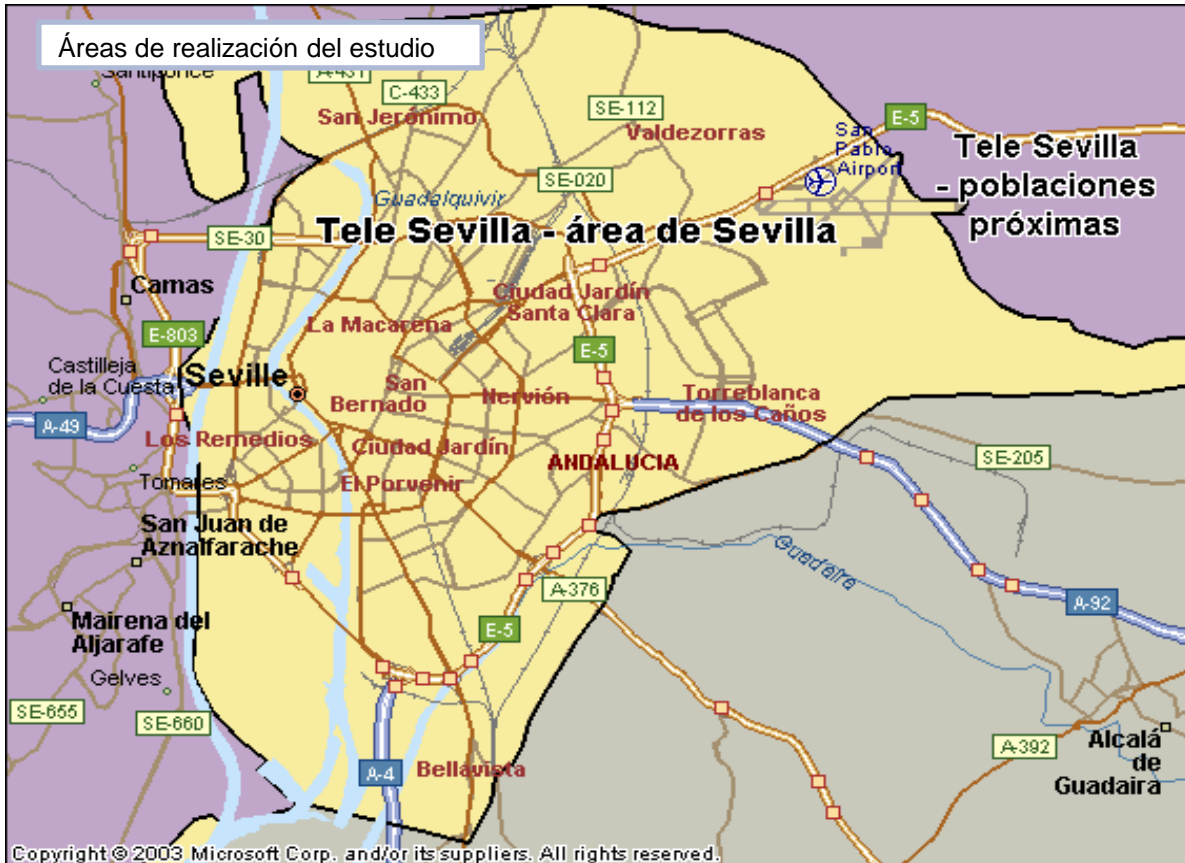
En el estudio realizado en enero de 2013, “TeleSevilla” es conocida por seis de cada 10 sevillanos.

250.000 telespectadores la han seguido durante el último mes, dedicando a la emisora una media de 16 minutos al día.

Sobre el conjunto de la población, el tiempo medio de dedicación es superior a tres minutos diarios durante el último mes, con una cuota (share) cercana al dos por ciento y una cuota de telespectadores GRP próxima a 18.000 personas.

Análisis cuantitativo de la audiencia de la emisora por cada área

- ⇒ Grado de conocimiento de la población respecto al nombre de la emisora.
- Porcentaje de sintonización.
- Frecuencia de seguimiento general de la emisora.
- Frecuencia de seguimiento en el último mes.
- Número de personas que siguen la emisora habitualmente.
- Número de personas que han seguido la emisora en el último mes.
- Tiempo medio de dedicación diaria a la emisora.
- Tiempo medio de dedicación diaria en el último mes.
- SHARE, GRP y total de horas de audiencia diaria (datos generales).
- SHARE, GRP y total de horas de audiencia diaria (datos del último mes).



Área de Sevilla

Análisis cuantitativo

Población total de los municipios de la muestra \Rightarrow 704.198

Municipios \Rightarrow Sevilla

Pregunta - ¿Conoce el canal de televisión Tele Sevilla?

Universo: población mayor de 15 años de Área de Sevilla

Respuesta	Porcentaje
Sí	54,0%
No	46,0%

Grado de conocimiento de la población respecto al nombre de la emisora

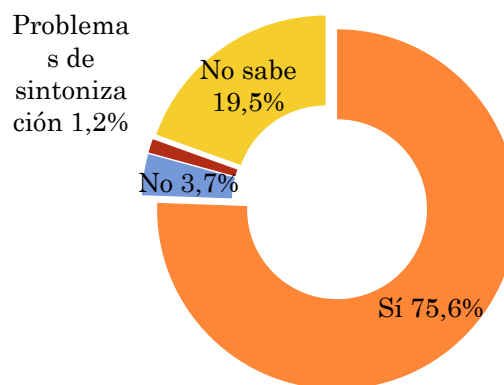


Pregunta - ¿Tiene sintonizada Tele Sevilla en su televisor?

Universo: población mayor de 15 años de Área de Sevilla que conoce la emisora

Respuesta	Porcentaje
Sí	75,6%
No	3,7%
Problemas de sintonización	1,2%
No sabe	19,5%

Porcentaje de sintonización

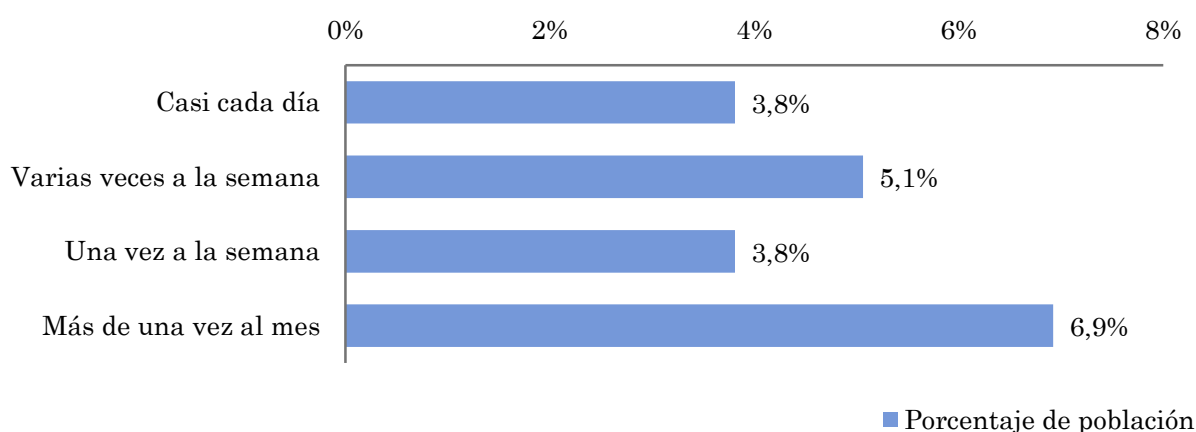


Pregunta - ¿Con qué frecuencia sigue la emisora?

Universo: población mayor de 15 años de Área de Sevilla

Respuesta	Porcentaje de población	Personas
Casi cada día	3,8%	26.832
Varias veces a la semana	5,1%	35.640
Una vez a la semana	3,8%	26.832
Más de una vez al mes	6,9%	48.752

Esta emisora es seguida habitualmente por 138055 personas del area indicada.



Indicadores de audiencia de la emisora en el área específica

Minutos / día: Tiempo medio de dedicación diaria a la emisora en el área específica.

Desviación típica (σ): o desviación estandar es una medida de dispersión de la media.

Minutos / día	Desviación típica (σ)
1,8	4,7

SHARE: cuota de audiencia, expresada en porcentaje, respecto al resto de emisoras.

SHARE
1,0%

Cuota de telespectadores (GRPs): cuota de audiencia, expresada en número de personas, respecto al resto de emisoras.

Cuota de telespectadores (GRPs)
7.042

Horas de audiencia diaria: total de horas de seguimiento que dedica el conjunto de la población.

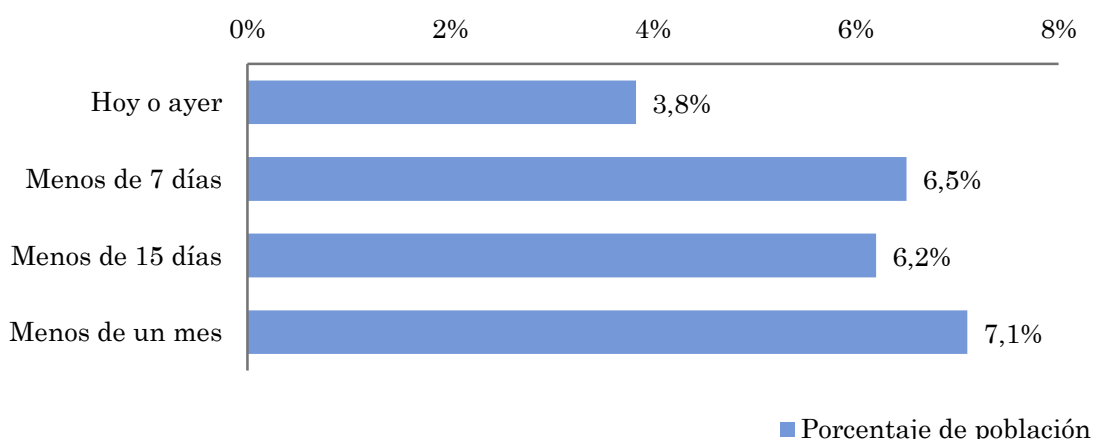
Horas de audiencia diaria
21.125,9

Pregunta - ¿Aproximadamente, cuándo fue la última vez que vió Tele Sevilla?

Universo: población mayor de 15 años de Área de Sevilla

Respuesta	Porcentaje de población	Personas
Hoy o ayer	3,8%	26.982
Menos de 7 días	6,5%	45.773
Menos de 15 días	6,2%	43.660
Menos de un mes	7,1%	49.998

Esta emisora ha sido seguida por 166413 personas del área indicada durante el último mes.



Indicadores de audiencia de la emisora en el área específica durante el último mes

Minutos / día: Tiempo medio de dedicación diaria a la emisora en el área específica.

Desviación típica (σ): o desviación estandar es una medida de dispersión de la media.

Minutos / día	Desviación típica (σ)
2,8	7,5

SHARE: cuota de audiencia, expresada en porcentaje, respecto al resto de emisoras.

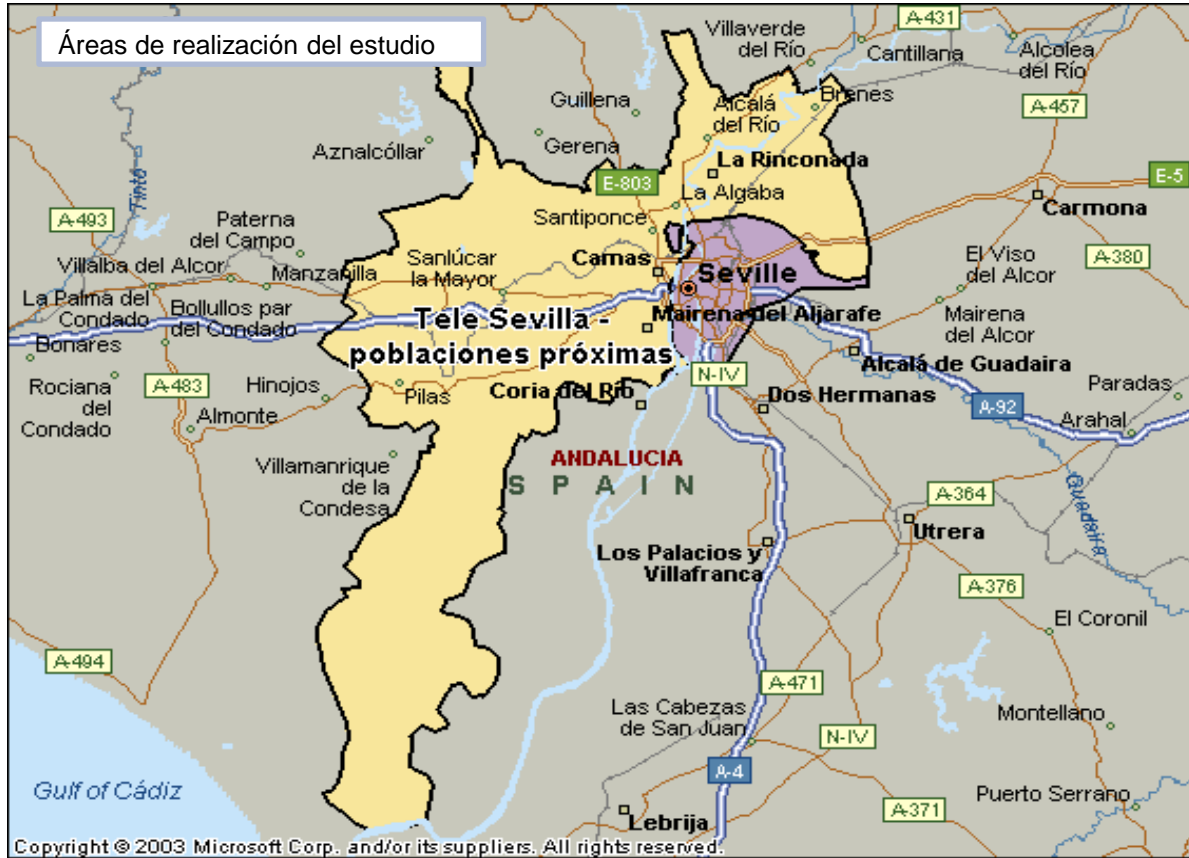
SHARE
1,6%

Cuota de telespectadores (GRPs): cuota de audiencia, expresada en número de personas, respecto al resto de emisoras.

Cuota de telespectadores (GRPs)
10.954

Horas de audiencia diaria: total de horas de seguimiento que dedica el conjunto de la población.

Horas de audiencia diaria
32.862,6



Poblaciones próximas a Sevilla

Análisis cuantitativo

Población total de los municipios de la muestra ➡ 360.827

Municipios ➡

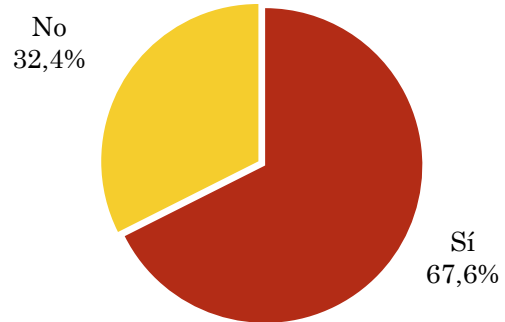
Castilleja del Campo	Santiponce
Pilas	Camas
Sanlúcar la Mayor	Olivares
Benacazón	Salteras
Bollullos de la Mitación	Alcalá del Río
Umbrete	Brenes
Albaida del Aljarafe	Algaba (La)
Almensilla	Rinconada (La)
Espartinas	
Villanueva del Ariscal	
Bormujos	
Gines	
Palomares del Río	
Mágina del Aljarafe	
Gelves	
Tomares	
Castilleja de la Cuesta	
San Juan de Aznalfarache	
Castilleja de Guzmán	
Valencina de la Concepción	

Pregunta - ¿Conoce el canal de televisión Tele Sevilla?

Universo: población mayor de 15 años de Poblaciones próximas a Sevilla

Respuesta	Porcentaje
Sí	67,6%
No	32,4%

Grado de conocimiento de la población respecto al nombre de la emisora

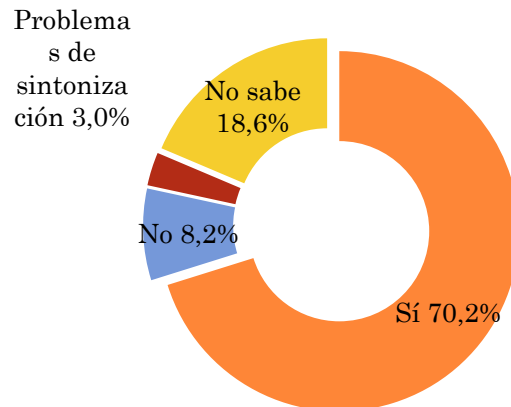


Pregunta - ¿Tiene sintonizada Tele Sevilla en su televisor?

Universo: población mayor de 15 años de Poblaciones próximas a Sevilla que conoce la emisora

Respuesta	Porcentaje
Sí	70,2%
No	8,2%
Problemas de sintonización	3,0%
No sabe	18,6%

Porcentaje de sintonización

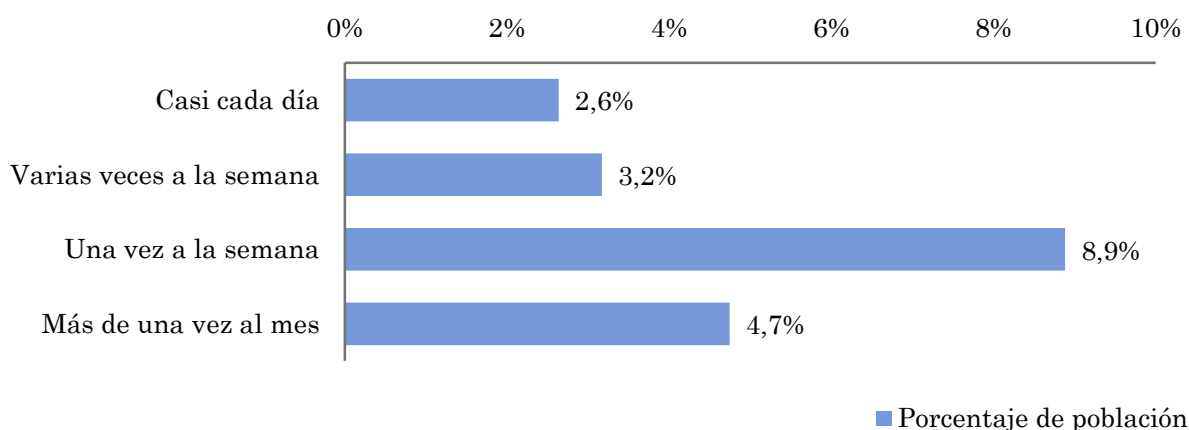


Pregunta - ¿Con qué frecuencia sigue la emisora?

Universo: población mayor de 15 años de Poblaciones próximas a Sevilla

Respuesta	Porcentaje de población	Personas
Casi cada día	2,6%	9.518
Varias veces a la semana	3,2%	11.439
Una vez a la semana	8,9%	32.050
Más de una vez al mes	4,7%	17.115

Esta emisora es seguida por 70123 personas del area indicada.



Indicadores de audiencia de la emisora en el área específica

Minutos / día: Tiempo medio de dedicación diaria a la emisora en el área específica.

Desviación típica (σ): o desviación estandar es una medida de dispersión de la media.

Minutos / día	Desviación típica (σ)
2,5	11,9

SHARE: cuota de audiencia, expresada en porcentaje, respecto al resto de emisoras.

SHARE
1,4%

Cuota de telespectadores (GRPs): cuota de audiencia, expresada en número de personas, respecto al resto de emisoras.

Cuota de telespectadores (GRPs)
5.043

Horas de audiencia diaria: total de horas de seguimiento que dedica el conjunto de la población.

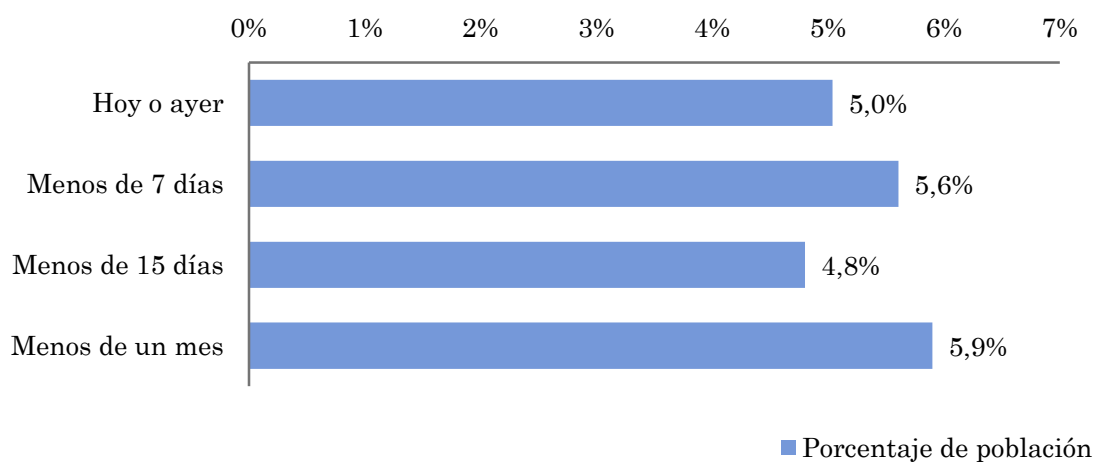
Horas de audiencia diaria
15.127,9

Pregunta - ¿Aproximadamente, cuándo fue la última vez que vió Tele Sevilla?

Universo: población mayor de 15 años de Poblaciones próximas a Sevilla

Respuesta	Porcentaje de población	Personas
Hoy o ayer	5,0%	18.177
Menos de 7 días	5,6%	20.228
Menos de 15 días	4,8%	17.320
Menos de un mes	5,9%	21.289

Esta emisora ha sido escuchada por 77013 personas del área indicada durante el último mes.



Indicadores de audiencia de la emisora en el área específica durante el último mes

Minutos / día: Tiempo medio de dedicación diaria a la emisora en el área específica.

Desviación típica (σ): o desviación estandar es una medida de dispersión de la media.

Minutos / día	Desviación típica (σ)
3,4	10,7

SHARE: cuota de audiencia, expresada en porcentaje, respecto al resto de emisoras.

SHARE
1,9%

Cuota de oyentes (GRPs): cuota de audiencia, expresada en número de personas, respecto al resto de emisoras.

Cuota de telespectadores (GRPs)
6.816

Horas de audiencia diaria: total de horas de seguimiento que dedica el conjunto de la población.

Horas de audiencia diaria
20.446,9

Análisis por grupos de sexo y edad

- ⇒ Conocimiento del nombre de la emisora por sexos y edades.
- Frecuencia de seguimiento por sexos y edades.
- Tiempo de dedicación diario por sexos y edades.
- Tiempo de dedicación diario de los habituales a la emisora por sexos y edades.

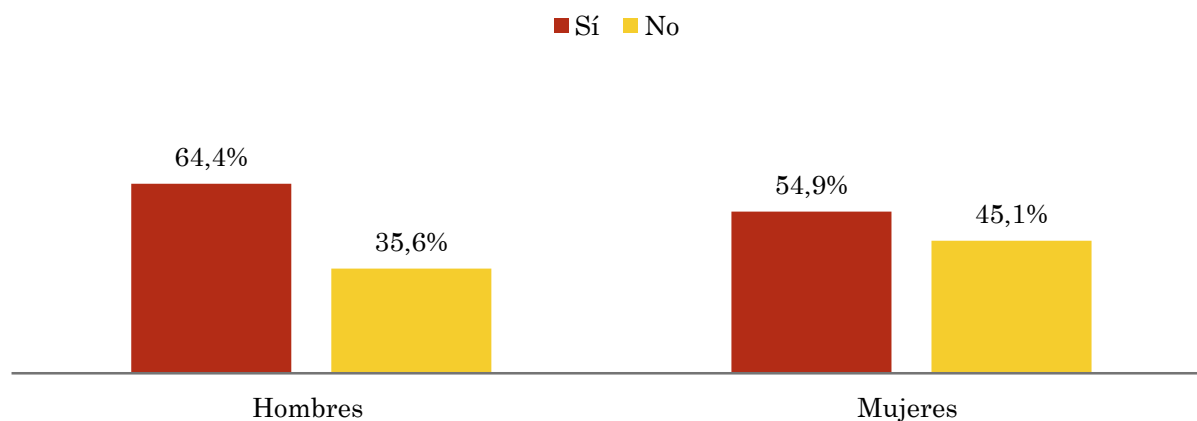
Los datos que se presentan a continuación están basados en el conjunto de la muestra y no son proporcionales a la población de cada área.

Pregunta - ¿Conoce el canal de televisión Tele Sevilla?

Universo: población mayor de 15 años de toda el área de la muestra.

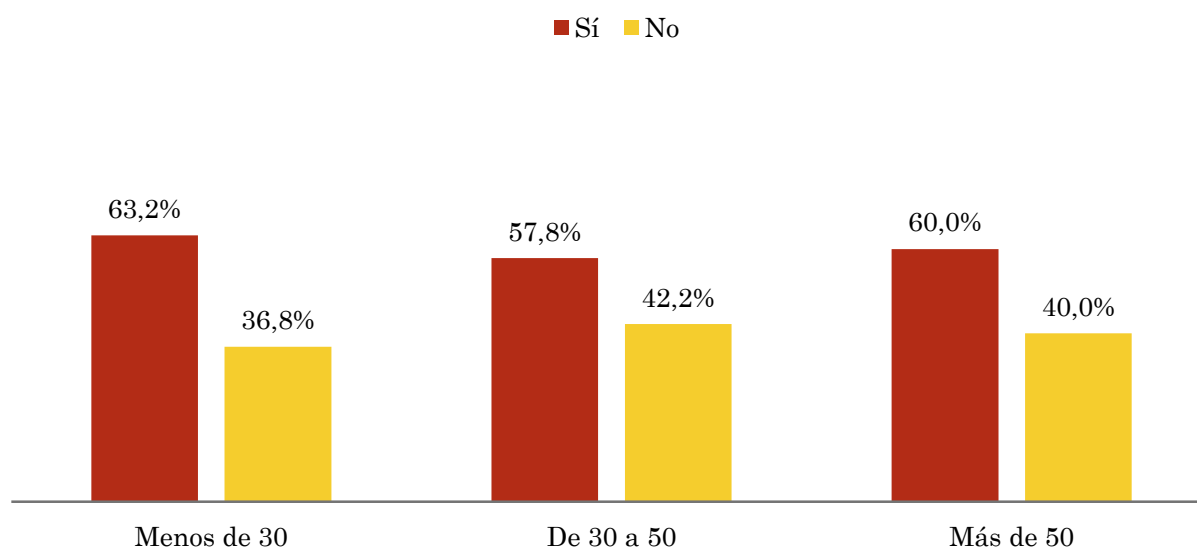
Análisis comparativo por grupos de sexo

Resp / Grupo	Hombres	Mujeres
Sí	64,4%	54,9%
No	35,6%	45,1%



Análisis comparativo por grupos de edad

Resp \ Grupo	Menos de 30	De 30 a 50	Más de 50
Sí	63,2%	57,8%	60,0%
No	36,8%	42,2%	40,0%

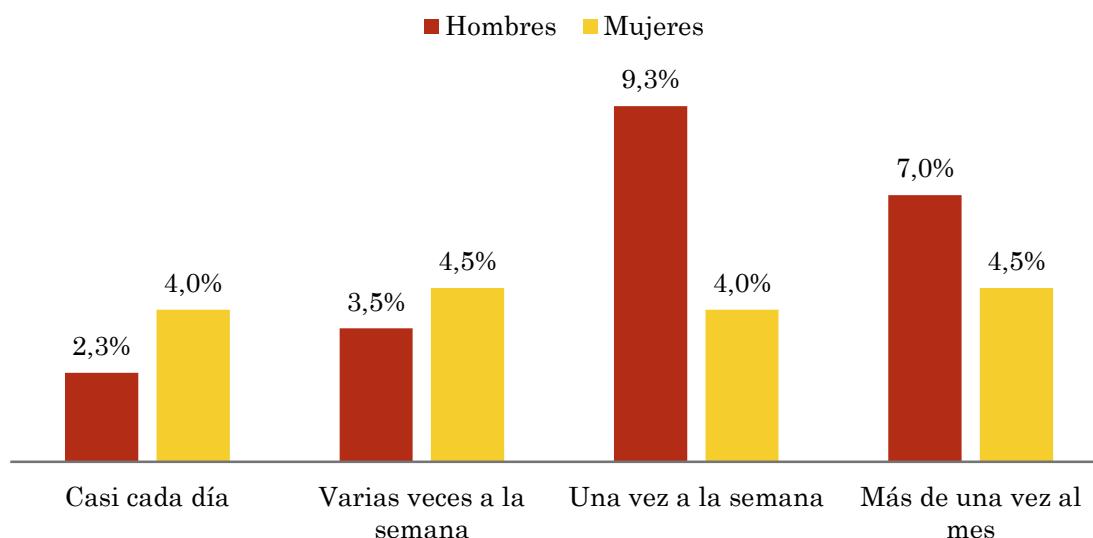


Pregunta - ¿Con qué frecuencia sigue la emisora?

Universo: población mayor de 15 años de toda el área de la muestra.

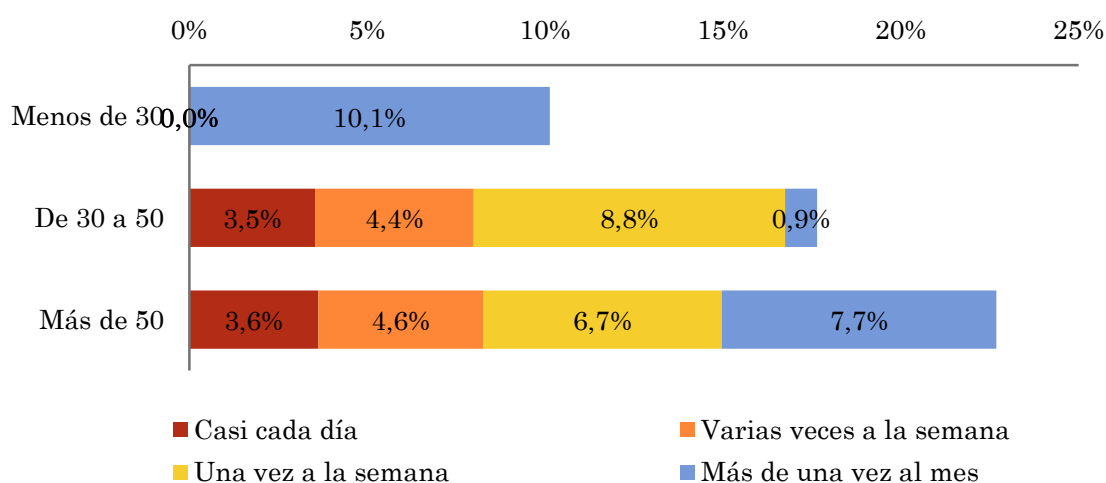
Análisis comparativo por grupos de sexo

Respuesta	Hombres	Mujeres
Casi cada día	2,3%	4,0%
Varias veces a la semana	3,5%	4,5%
Una vez a la semana	9,3%	4,0%
Más de una vez al mes	7,0%	4,5%



Análisis comparativo por grupos de edad

Resp \ Grupo	Menos de 30	De 30 a 50	Más de 50
Casi cada día	<1%	3,5%	3,6%
Varias veces a la semana	<1%	4,4%	4,6%
Una vez a la semana	<1%	8,8%	6,7%
Más de una vez al mes	10,1%	0,9%	7,7%

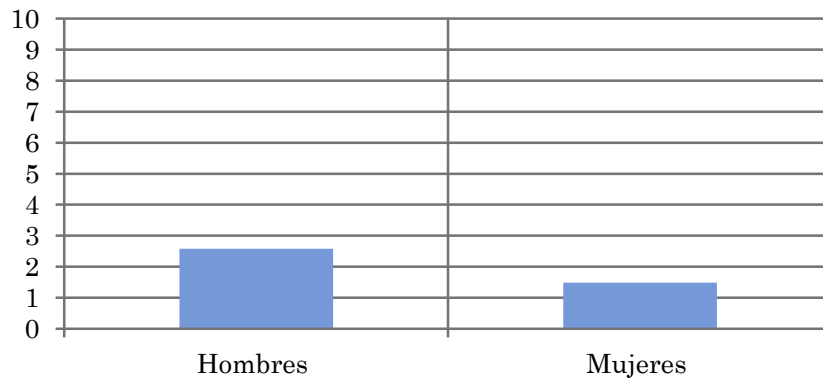


Tiempo medio de dedicación diaria a la emisora (minutos / día)

Universo: población mayor de 15 años de toda el área de la muestra.

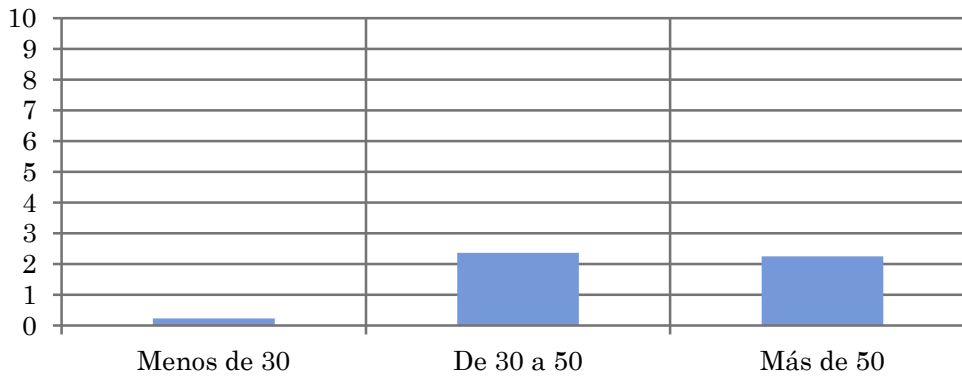
Análisis comparativo por grupos de sexo

Hombres	Mujeres
2,6	1,5



Análisis por grupos de edad

Menos de 30	De 30 a 50	Más de 50
0,2	2,4	2,2

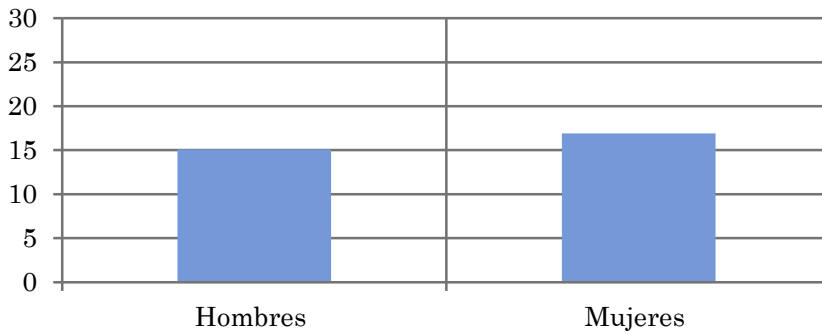


Tiempo medio de dedicación diaria a la emisora (minutos / día)

Universo: población habitual de la emisora

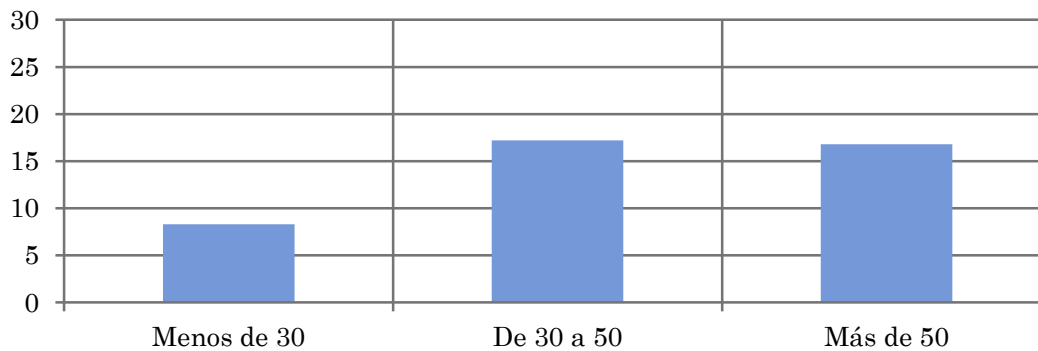
Análisis comparativo por grupos de sexo

Hombres	Mujeres
15,1	16,9



Análisis de sus seguidores por grupos de edad:

Menos de 30	De 30 a 50	Más de 50
8,3	17,2	16,8



Análisis sobre los seguidores habituales de la emisora

⇒ **Distribución de la audiencia durante el día**

Distribución de la audiencia durante la semana

Se consideran habituales los que dedican una media de más de un minuto al día a la emisora.

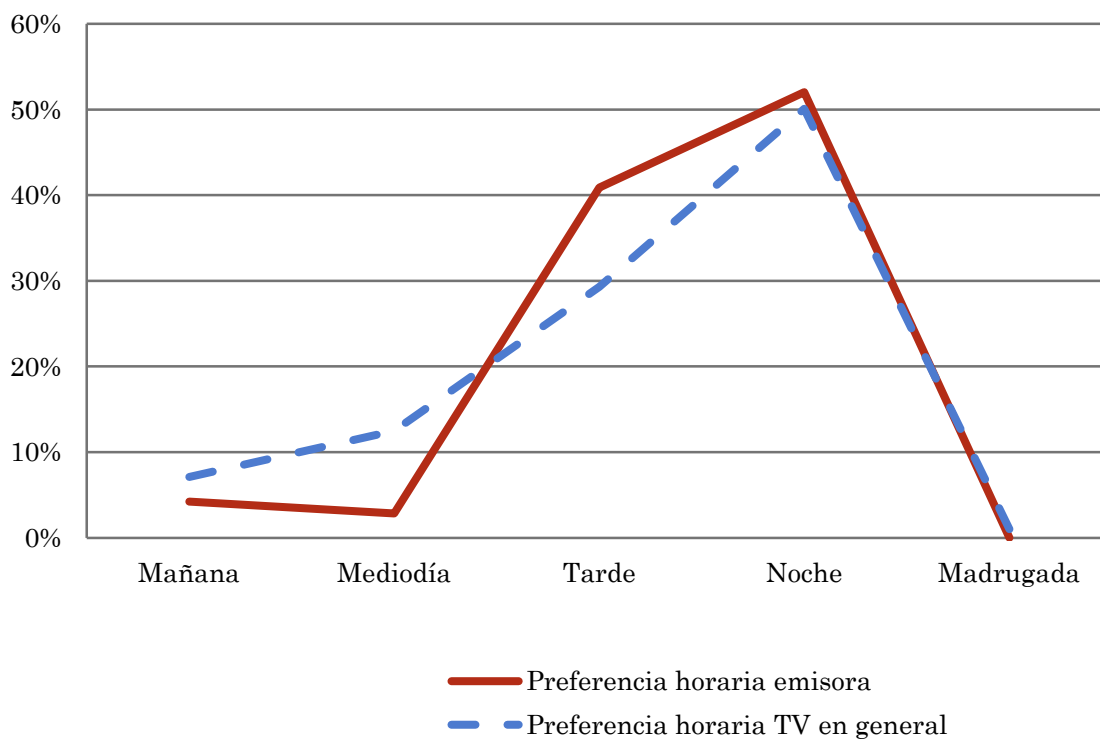
Pregunta - ¿A qué horas sigue habitualmente Tele Sevilla?

Universo: población habitual de la emisora.

Análisis general

Respuesta	Preferencia horaria emisora	Preferencia horaria TV en general
Mañana	4,2%	7,1%
Mediodía	2,9%	12,5%
Tarde	40,9%	29,3%
Noche	52,0%	50,1%
Madrugada	0,0%	1,0%

Distribución de la audiencia durante el día



Los resultados obtenidos son un reflejo del horario más común de sintonización de la emisora. Lo que no significa que no la sigan fuera del horario más habitual.

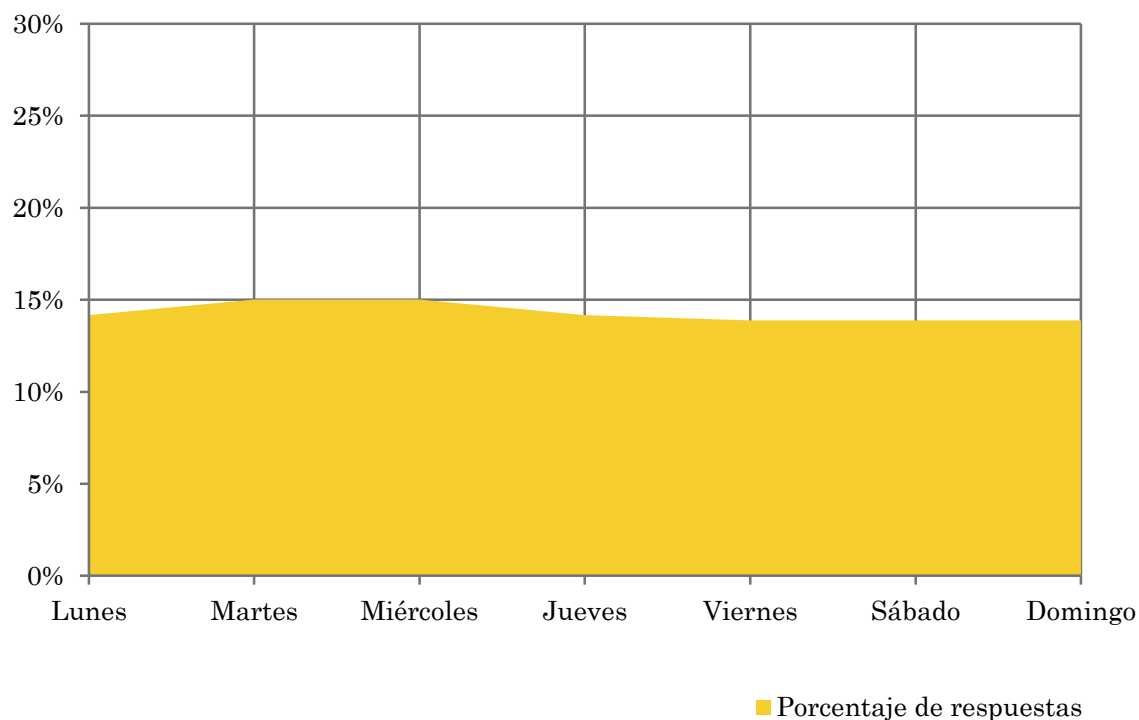
Pregunta - ¿Qué días de la semana suele ver Tele Sevilla?

Universo: población habitual de la emisora.

Análisis general

Respuesta	Porcentaje de respuestas
Lunes	14,2%
Martes	15,0%
Miércoles	15,0%
Jueves	14,2%
Viernes	13,9%
Sábado	13,9%
Domingo	13,9%

Distribución de la audiencia durante los días de la semana



Análisis sobre la población no seguidora

⇒ **Análisis de las causas o factores adversos a la audiencia**

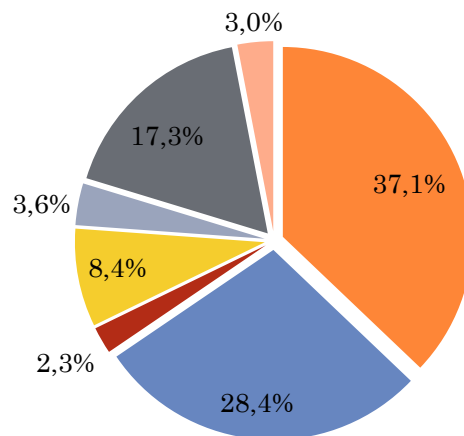
Se consideran no habituales los que dedican una media de menos de un minuto al día a la emisora.

Principales motivos por los que no se sigue la emisora

Universo: población de toda el área de la muestra que ve la emisora menos de un minuto al día de media.

Análisis general

Resp / Grupo	Porcentaje
Desconocimiento de la emisora	37,1%
No ve la televisión local / o ninguna emisora en concreto	28,4%
Desconocimiento de la programación de la emisora	2,3%
Dedica poco tiempo a ver la tele	8,4%
Problemas de imagen o de sintonización	3,6%
Prefiere la programación de otras emisoras	17,3%
Otros motivos	3,0%



- Desconocimiento de la emisora
- No ve la televisión local / o ninguna emisora en concreto
- Desconocimiento de la programación de la emisora
- Dedica poco tiempo a ver la tele
- Problemas de imagen o de sintonización
- Prefiere la programación de otras emisoras
- Otros motivos