



2012

Luglio



Studio audience per
Radio L'Oligiata



Indice

⇒	Dati técnicos	3
	Síntesis dello studio	4
	Analisi quantitativa	5
	Analisi per sesso ed età	9

Dati Tecnici

Azienda che realizza lo studio	Información Técnica y Científica SL (Infotécnica)
Universo	Popolazione maggiore di 15 anni residente nella Rilevare (Roma)
Campione	310 interviste
Tecnica di campionatura	Campione a probabilistica, casuale semplice.
Precisione certificata	95,5% (dos sigma)
Margine di errore (Erroremassimo applicabile sul totale delle interviste realizzate)	+/- 5,66%
Metodo di inchiesta	Telefónica.
Data del Sondaggio	Luglio 2012
Dati Infotécnica	C/ Lepanto 422 08025 Barcelona Tel: +34934334243 Fax: +34934351627 Más información en: www.infortecnica.com www.audiencia.org

E possibile verificare l'autenticità dei risultati dei sondaggi consultando il sito web www.audiencia.org o contattando infortecnica.

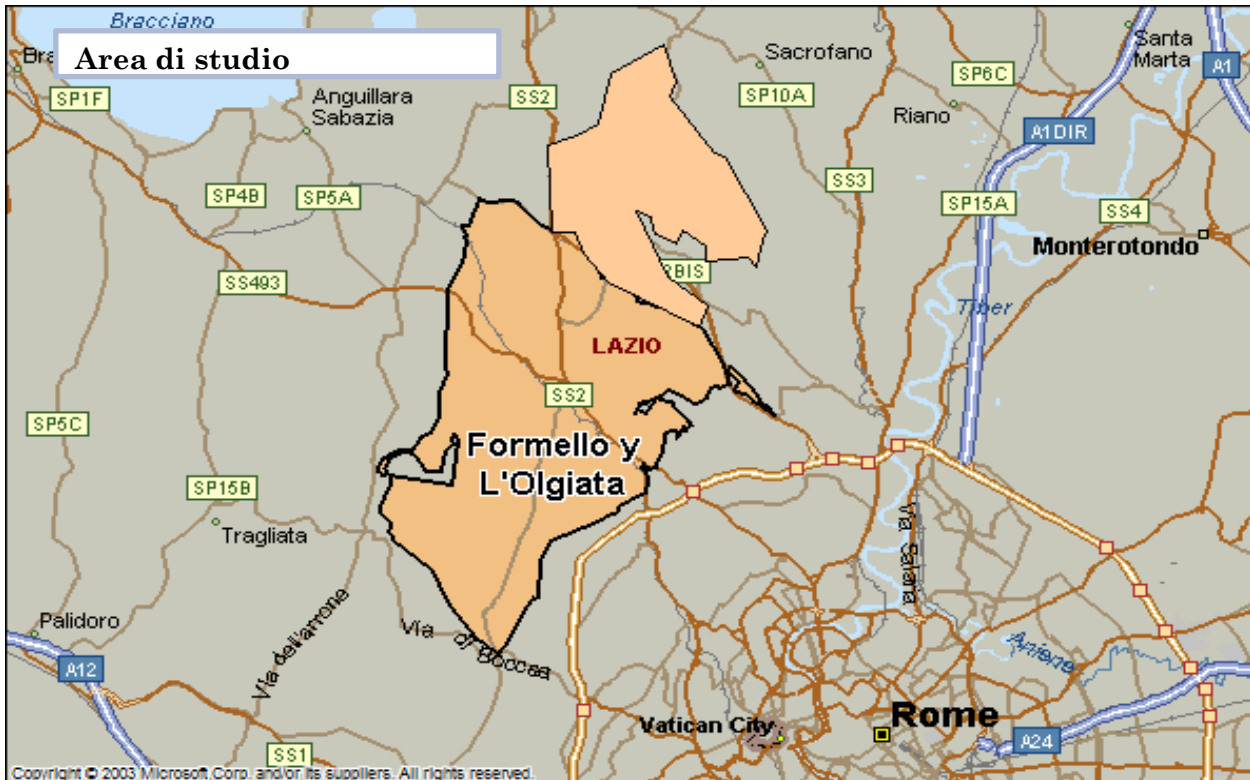
Sintesi dello Studio

"Radio l'Olgiate", seguito da circa 10.000 ascoltatori, supera il 6 per cento della quota

"Radio l'Olgiate", seguito da circa 10.000 ascoltatori, supera la quota del 6 per cento dello studio nel luglio del 2012, "l'Olgiate Radio" è una stazione radio per un 34 per cento della popolazione di Formello e L'Olgiate. È noto da più del solito della radio. Vicino a 10.000 ascoltatori in modo normale, dedicando alla stazione una media di 28 minuti al giorno. Per tutta la popolazione, il tempo medio per un'audizione è di 6,4 minuti al giorno.

Analisi quantitativo

- ⇒ Livello di familiarità rispetto al nome dell'emittente.
- Frequenza di ascolto dell'emittente.
- Numero di persone che seguono l'emittente abitualmente
- Tempo medio dedicata all'emittente.
- Share, quota di ascoltatori e totale ore di audience diarie



Rilevare (Roma)

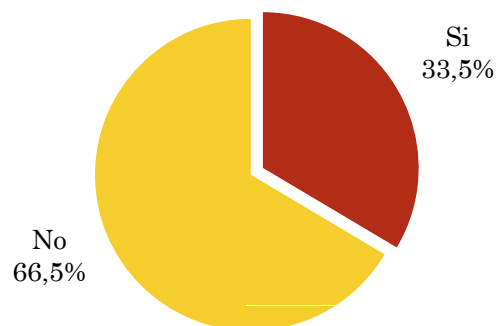
Analisi quantitativo

Popolazione	⇒	42.500
Provincias	⇒	L'Olgiate (cap 00123) Formello

Domanda: - conosce la emittente Radio L'Ogliata?

Popolazione maggiore di 15 anni residente nella Rilevare (Roma)

Risposta	Percentuale
Si	33,5%
No	66,5%

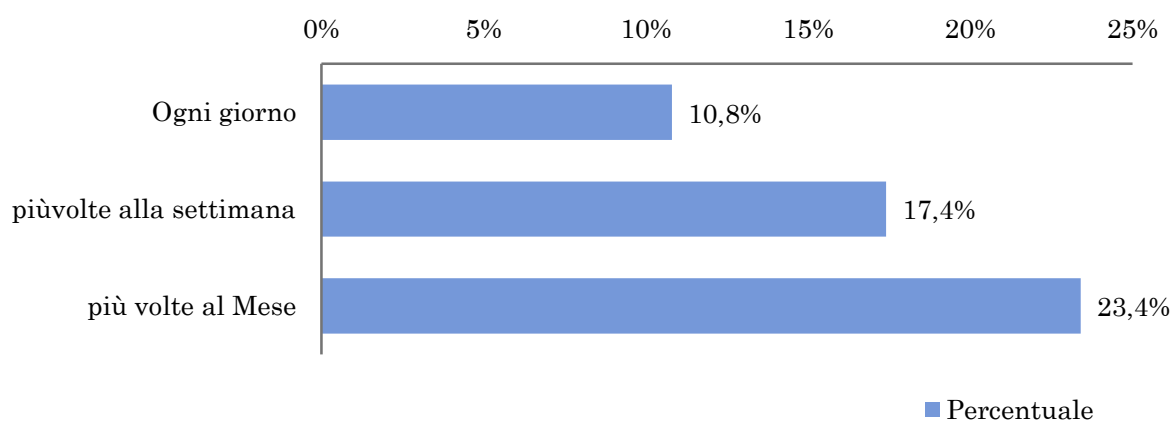


Domanda: Con che frequenza segue l'emittente "Radio L'Olgiate"

Popolazione maggiore di 15 anni residente nella Rilevare (Roma)

Risposta	Percentuale	Persone
Ogni giorno	10,8%	4.590
più volte alla settimana	17,4%	7.395
più volte al Mese	23,4%	9.945

Questa stazione è seguita da 21930 persone nella zone indicate



Indicatore di audience dell'emittente nell'are specifica

Minuti/ giorno: Tempo medio di ascolto diario dell'emittente nell'area specifica.

Dispersione standard (σ): dispersione standard è un indicatore di dispersione di ascolti dell'emittente.

Minuti / giorno	dispersione standard (σ)
6,4	10,1

SHARE: quota de audience, espressa in percentuale, rispetto al resto delle emittenti.

SHARE
6,1%

Quota di ascoltatori (GRPs): Quota di audience espressa per numero di persone, rispetto al resto delle emittenti

Quota di ascoltatori (GRPs)
1.710

Ore di ascolto diarie: totale delle ore di Ascolto che dedica il totale della popolazione.

Ore di ascolto diarie
2.850

Analisi suddivisa per sesso ed età

- ⇒ Livello di conoscenza dell'emittente analizzate per sesso ed età.
SHARE per sesso ed età.

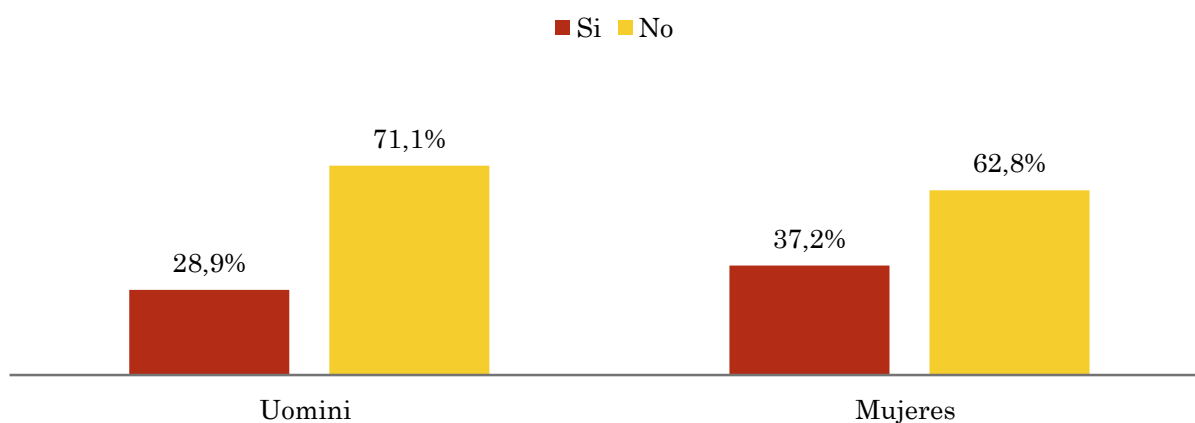
I dati che si presentano a continuazione sono basati nel complesso del campione esaminato e non sono proporzionali alla popolazione dell'area in oggetto.

Domanda: conosce l'emittente Radio L'Olgiate?

Universo: Popolazione di età superiore a 15 anni nella totalità delle aree esaminate.

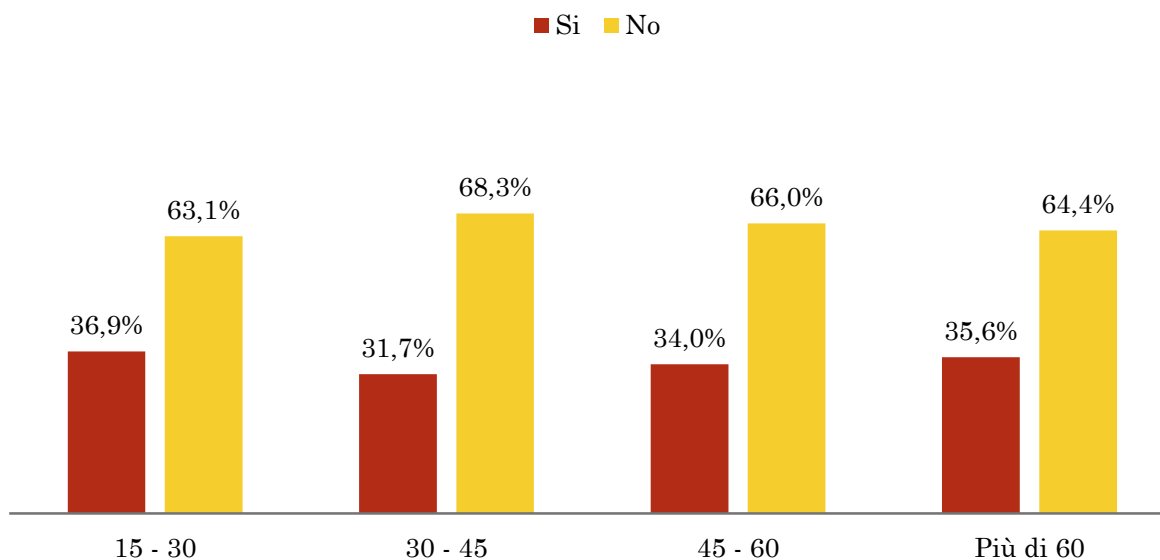
Analisi comparativa suddivisa per sesso

Risp / Gruppo	Uomini	Donne
Si	28,9%	37,2%
No	71,1%	62,8%



Analisi comparativa suddivisa per età

Risp / Gruppo	15 - 30	30 - 45	45 - 60	Più di 60
Si	36,9%	31,7%	34,0%	35,6%
No	63,1%	68,3%	66,0%	64,4%

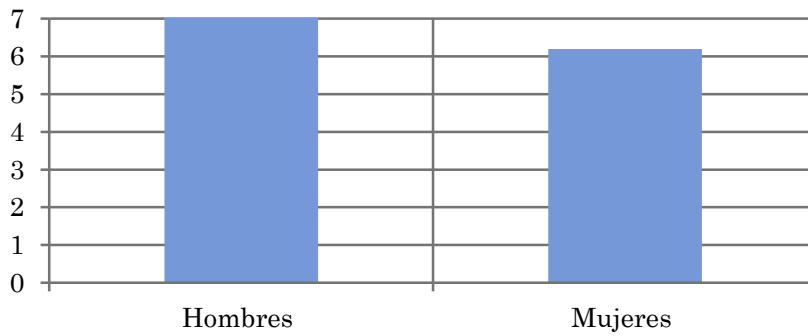


Tiempo medio de dedicación diaria a la emisora (minutos / día)

Universo: población mayor de 15 años de toda el área de la muestra.

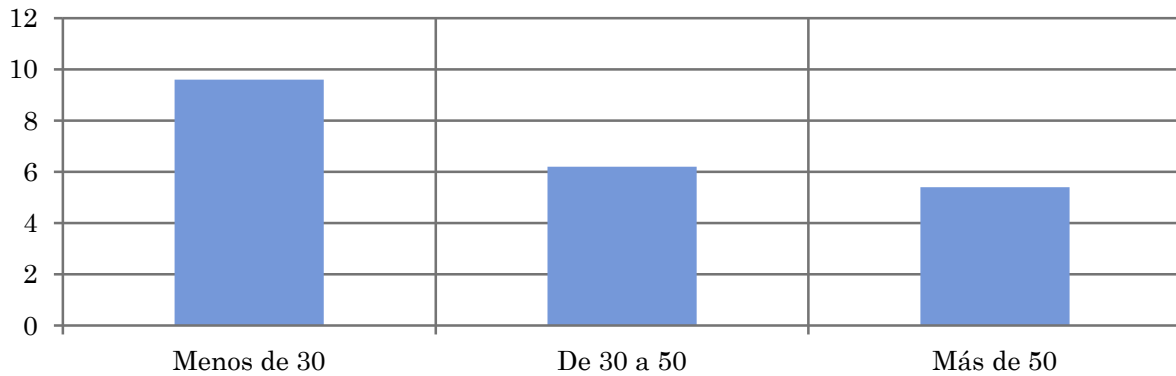
Análisis comparativo por grupos de sexo

Hombres	Mujeres
7,4	6,2



Análisis por grupos de edad

Menos de 30	De 30 a 50	Más de 50
9,6	6,2	5,4



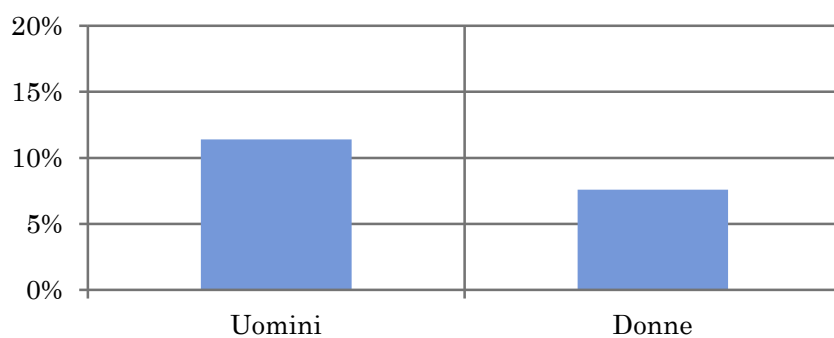
SHARE gruppi per età e sesso

Universo: Popolazione di età superiore a 15 anni nella totalità del campione

Analisi comparativa suddivisa per sesso

Uomini	Donne
11,4%	7,6%

0



Analisi comparativa suddivisa per età

Meno di 30	Da 30 a 50	Più di 50
13,3%	9,5%	5,7%

