

2012

Mayo



## Estudio de audiencia de Tele Toledo



## Índice de contenido

⇒ Ficha técnica	<u>3</u>
Síntesis del estudio	<u>4</u>
Análisis cuantitativo área 1	<u>6</u>
Análisis cuantitativo área 2	<u>10</u>
Análisis por sexos y edades	<u>14</u>
Análisis sobre los habituales (cualitativo)	<u>19</u>
Análisis sobre las causas adversas a la audiencia	<u>23</u>

## FICHA TÉCNICA

---

<b>Empresa que realiza el estudio</b>	Información Técnica y Científica SL (Infortécnica)
<b>Universo</b>	Población mayor de 15 años de Toledo.
<b>Muestra</b>	392 entrevistas.
<b>Técnica de muestreo</b>	Muestreo probabilístico, estratificado por áreas de municipios (afijación uniforme) y aleatorio simple para los individuos de cada area.
<b>Intervalo de confianza</b>	95,5% (dos sigma)
<b>Margen de error (Error máximo aplicable sobre conjunto total de la muestra)</b>	+/- 5,05%
<b>Tipo de entrevista</b>	Telefónica.
<b>Fecha del sondeo</b>	Mayo de 2012
<b>Datos de Infortécnica</b>	C/ Lepant 422 08025 Barcelona Tel: +34934334243 Fax: +34934351627 Más información en: <a href="http://www.infortecnica.com">www.infortecnica.com</a> <a href="http://www.audiencia.org">www.audiencia.org</a>

Puede verificar la autenticidad de los datos del estudio consultando la web [www.audiencia.org](http://www.audiencia.org) o contactando con Infortécnica.

## SÍNTESIS DEL ESTUDIO

---

### **“TELE TOLEDO”, ALCANZA UN 5,6 POR CIENTO DE SHARE EN LA CAPITAL**

En el último estudio realizado en mayo de 2012, "Tele Toledo" es conocida por la gran mayoría de la población de la provincia de Toledo. La tienen pre sintonizada seis de cada diez televisores. La mitad de población la sigue de forma habitual, cerca de 300.000 personas en el último mes, dedicando a la emisora 23 minutos al día.

En el conjunto de la provincia, “Tele Toledo” obtiene una media de audiencia de nueve minutos al día, con un share próximo al cinco por ciento, alcanzando un 5,5 por ciento en la Capital. La cuota de telespectadores GRP’s provincial es cercana a 35.000 personas al día.

La emisora presenta un seguimiento general por parte de todos los grupos de sexo y edad.

## Análisis cuantitativo de la audiencia de la emisora por cada área

- ⇒ Grado de conocimiento de la población respecto al nombre de la emisora.
- Porcentaje de sintonización.
- Frecuencia de seguimiento general de la emisora.
- Frecuencia de seguimiento en el último mes.
- Número de personas que siguen la emisora habitualmente.
- Número de personas que han seguido la emisora en el último mes.
- Tiempo medio de dedicación diaria a la emisora.
- Tiempo medio de dedicación diaria en el último mes.
- SHARE, GRP y total de horas de audiencia diaria (datos generales).
- SHARE, GRP y total de horas de audiencia diaria (datos del último mes).



## Área de Toledo

### Análisis cuantitativo

Población total de los municipios de la muestra  $\Rightarrow$  83.108

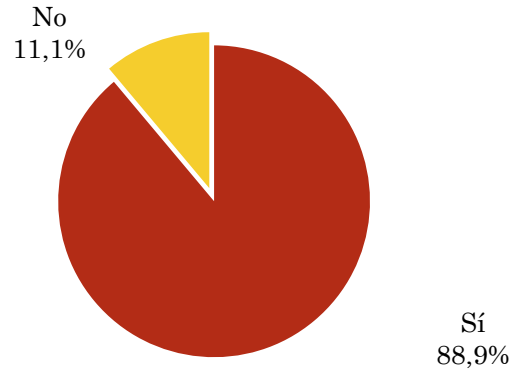
Municipios  $\Rightarrow$  Toledo

### Pregunta - ¿Conoce la emisora de TV local Tele Toledo?

Muestra: población mayor de 15 años de: Área de Toledo

Respuesta	Porcentaje
Sí	88,9%
No	11,1%

Grado de conocimiento de la población respecto al nombre de la emisora

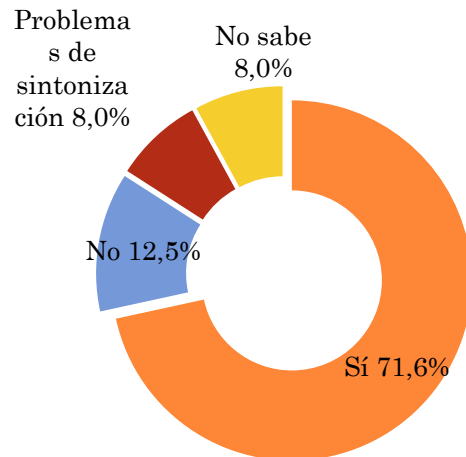


### Pregunta - ¿Tiene sintonizada Tele Toledo en su televisor?

Muestra: población de: Área de Toledo que conoce la emisora

Respuesta	Porcentaje
Sí	71,6%
No	12,5%
Problemas de sintonización	8,0%
No sabe	8,0%

Porcentaje de sintonización

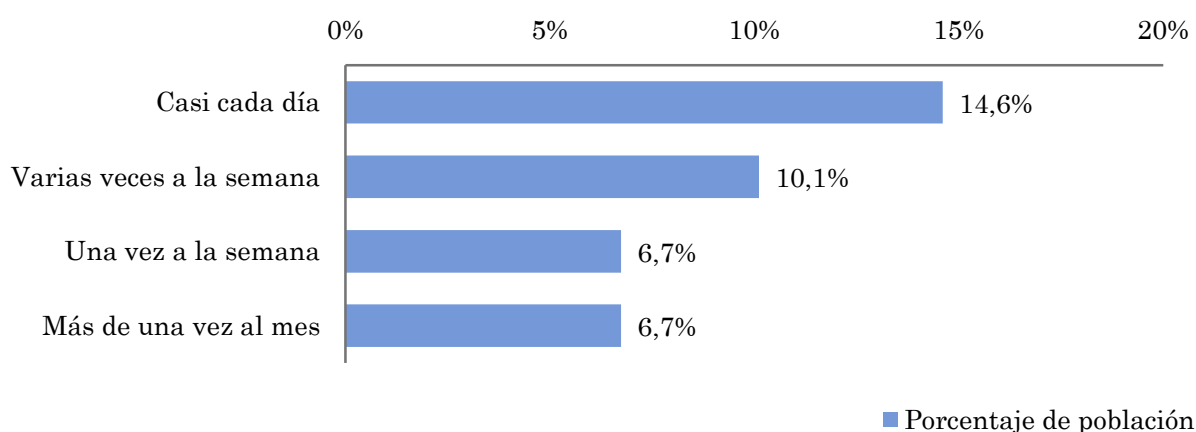


## Pregunta - ¿Con qué frecuencia sigue la emisora?

Muestra: población mayor de 15 años de: Área de Toledo

Respuesta	Porcentaje de población	Personas
Casi cada día	14,6%	12.139
Varias veces a la semana	10,1%	8.404
Una vez a la semana	6,7%	5.603
Más de una vez al mes	6,7%	5.603

*Esta emisora es seguida habitualmente por 31749 personas del area indicada.*



## Indicadores de audiencia de la emisora en el área específica

Minutos / día: Tiempo medio de dedicación diaria a la emisora en el área específica.

Desviación típica ( $\sigma$ ): o desviación estandar es una medida de dispersión de la media.

Minutos / día	Desviación típica ( $\sigma$ )
10,0	26,2

SHARE: cuota de audiencia, expresada en porcentaje, respecto al resto de emisoras.

SHARE
5,6%

Cuota de telespectadores (GRPs): cuota de audiencia, expresada en número de personas, respecto al resto de emisoras.

Cuota de telespectadores (GRPs)
4.617

Horas de audiencia diaria: total de horas de seguimiento que dedica el conjunto de la población.

Horas de audiencia diaria
13.851,3

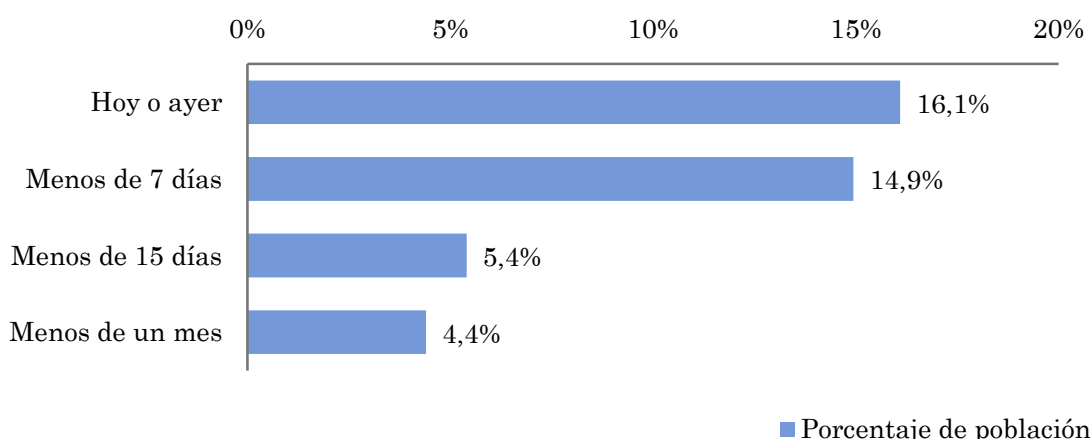


## Pregunta - ¿Aproximadamente, cuándo fue la última vez que vió Tele Toledo?

Muestra: población mayor de 15 años de: Área de Toledo

Respuesta	Porcentaje de población	Personas
Hoy o ayer	16,1%	13.374
Menos de 7 días	14,9%	12.418
Menos de 15 días	5,4%	4.488
Menos de un mes	4,4%	3.657

Esta emisora ha sido seguida por 33937 personas del área indicada durante el último mes.



## Indicadores de audiencia de la emisora en el área específica durante el último mes

Minutos / día: Tiempo medio de dedicación diaria a la emisora en el área específica.

Desviación típica ( $\sigma$ ): o desviación estandar es una medida de dispersión de la media.

Minutos / día	Desviación típica ( $\sigma$ )
9,2	20,6

SHARE: cuota de audiencia, expresada en porcentaje, respecto al resto de emisoras.

SHARE
5,1%

Cuota de telespectadores (GRPs): cuota de audiencia, expresada en número de personas, respecto al resto de emisoras.

Cuota de telespectadores (GRPs)
4.248

Horas de audiencia diaria: total de horas de seguimiento que dedica el conjunto de la población.

Horas de audiencia diaria
12.743,2



## Resto de la provincia de Toledo

### Análisis cuantitativo

Población total de los municipios de la muestra ➡ 624.134

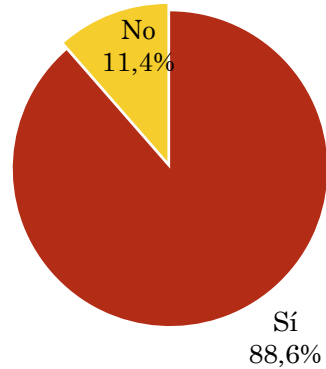
Municipios ➡ Resto de municipios de la provincia

### Pregunta - ¿Conoce la emisora de TV local Tele Toledo?

Muestra: población mayor de 15 años de: Resto de la provincia de Toledo

Respuesta	Porcentaje
Sí	88,6%
No	11,4%

Grado de conocimiento de la población respecto al nombre de la emisora

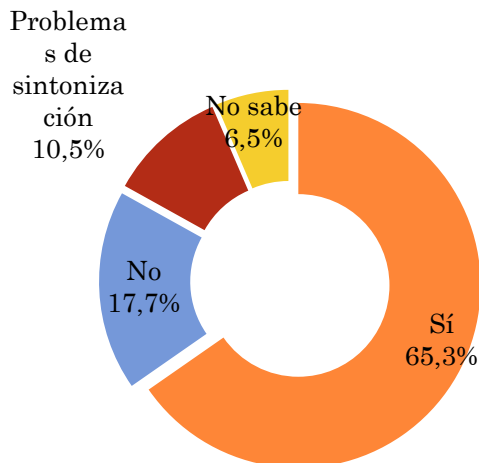


### Pregunta - ¿Tiene sintonizada Tele Toledo en su televisor?

Muestra: población de: Resto de la provincia de Toledo que conoce la emisora

Respuesta	Porcentaje
Sí	65,3%
No	17,7%
Problemas de sintonización	10,5%
No sabe	6,5%

Porcentaje de sintonización

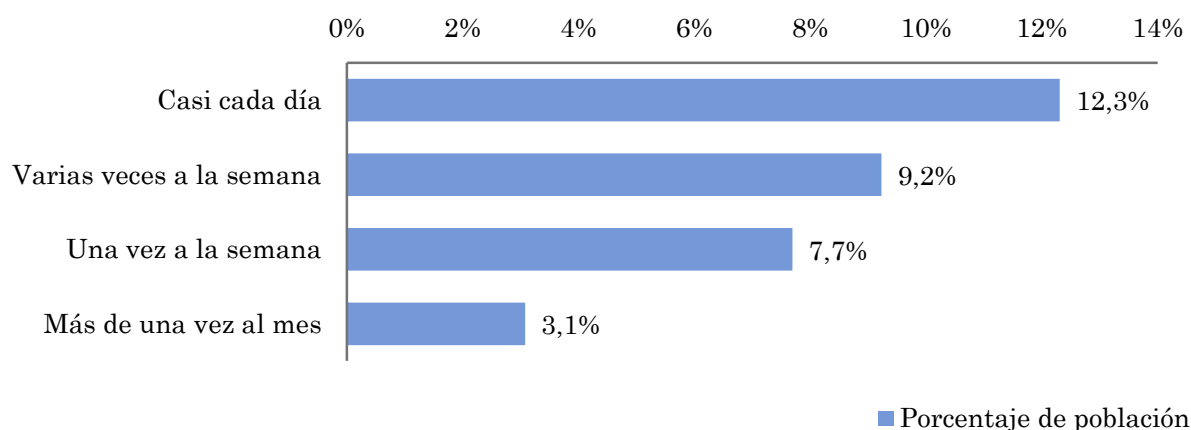


## Pregunta - ¿Con qué frecuencia sigue la emisora?

Muestra: población mayor de 15 años de: Resto de la provincia de Toledo

Respuesta	Porcentaje de población	Personas
Casi cada día	12,3%	76.816
Varias veces a la semana	9,2%	57.612
Una vez a la semana	7,7%	48.010
Más de una vez al mes	3,1%	19.204

Esta emisora es seguida por 201643 personas del area indicada.



## Indicadores de audiencia de la emisora en el área específica

Minutos / día: Tiempo medio de dedicación diaria a la emisora en el área específica.

Desviación típica ( $\sigma$ ): o desviación estandar es una medida de dispersión de la media.

Minutos / día	Desviación típica ( $\sigma$ )
8,1	22,4

SHARE: cuota de audiencia, expresada en porcentaje, respecto al resto de emisoras.

SHARE
4,5%

Cuota de telespectadores (GRPs): cuota de audiencia, expresada en número de personas, respecto al resto de emisoras.

Cuota de telespectadores (GRPs)
28.253

Horas de audiencia diaria: total de horas de seguimiento que dedica el conjunto de la población.

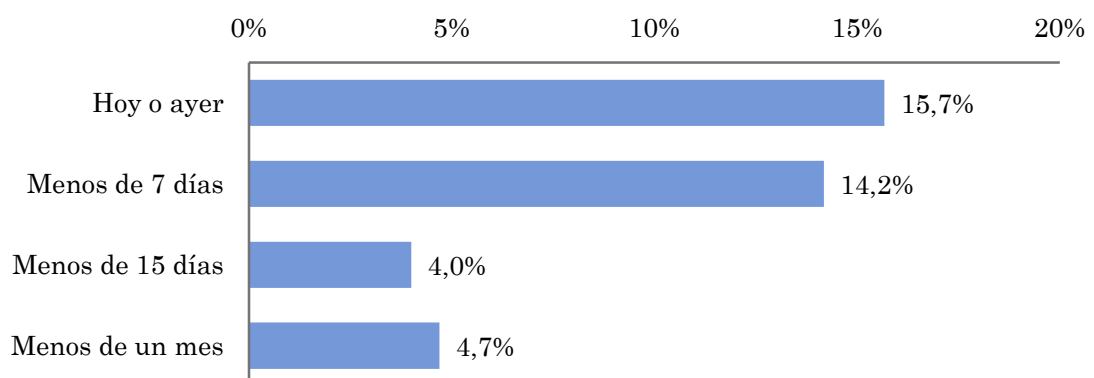
Horas de audiencia diaria
84.760,1

## Pregunta - ¿Aproximadamente, cuándo fue la última vez que vió Tele Toledo?

Muestra: población mayor de 15 años de: Área de Toledo

Respuesta	Porcentaje de población	Personas
Hoy o ayer	15,7%	97.812
Menos de 7 días	14,2%	88.497
Menos de 15 días	4,0%	24.965
Menos de un mes	4,7%	29.334

Esta emisora ha sido escuchada por 240608 personas del area indicada durante el último mes.



■ Porcentaje de población

## Indicadores de audiencia de la emisora en el área específica durante el último mes

Minutos / día: Tiempo medio de dedicación diaria a la emisora en el área específica.

Desviación típica ( $\sigma$ ): o desviación estandar es una medida de dispersión de la media.

Minutos / día	Desviación típica ( $\sigma$ )
8,0	17,3

SHARE: cuota de audiencia, expresada en porcentaje, respecto al resto de emisoras.

SHARE
4,4%

Cuota de oyentes (GRPs): cuota de audiencia, expresada en número de personas, respecto al resto de emisoras.

Cuota de telespectadores (GRPs)
27.735

Horas de audiencia diaria: total de horas de seguimiento que dedica el conjunto de la población.

Horas de audiencia diaria
83.205,1

## Análisis por grupos de sexo y edad

- ⇒ Conocimiento del nombre de la emisora por sexos y edades.
- Frecuencia de seguimiento por sexos y edades.
- Tiempo de dedicación diario por sexos y edades.
- Tiempo de dedicación diario de los habituales a la emisora por sexos y edades.

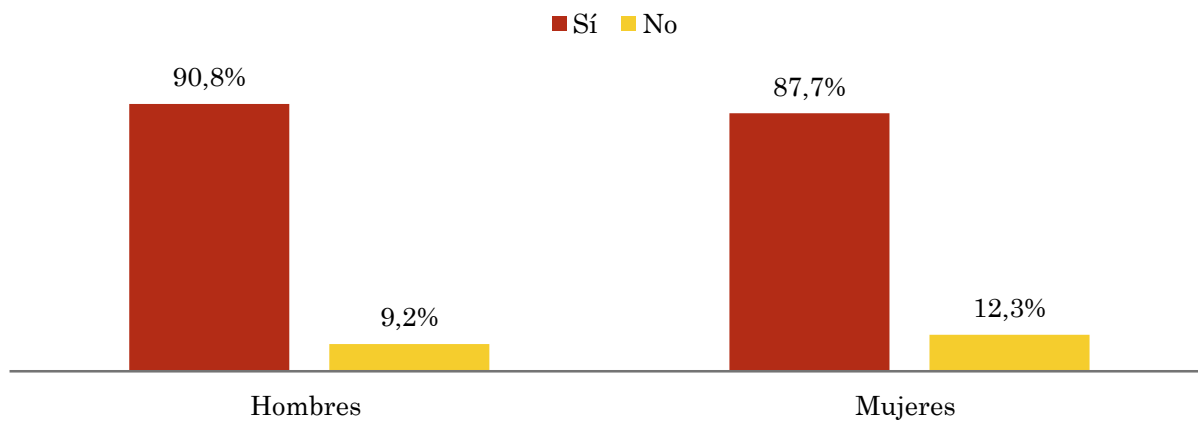
Los datos que se presentan a continuación están basados en el conjunto de la muestra y no son proporcionales a la población de cada área.

### Pregunta - ¿Conoce la emisora de TV local Tele Toledo?

Muestra: población mayor de 15 años de toda el área de la muestra.

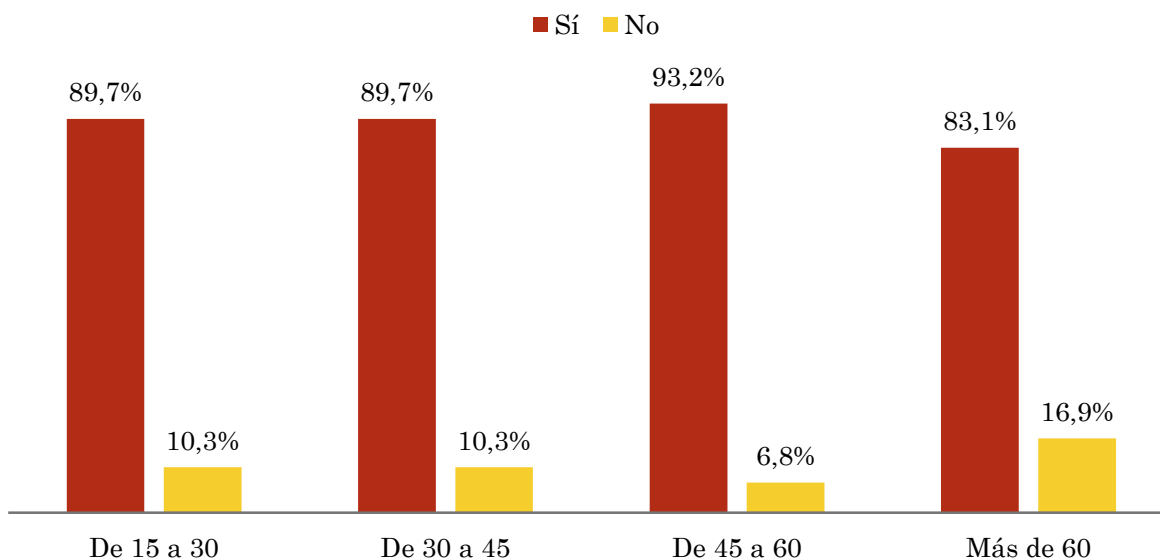
#### Análisis comparativo por grupos de sexo

Resp / Grupo	Hombres	Mujeres
Sí	90,8%	87,7%
No	9,2%	12,3%



#### Análisis comparativo por grupos de edad

Resp \ Grupo	De 15 a 30	De 30 a 45	De 45 a 60	Más de 60
Sí	89,7%	89,7%	93,2%	83,1%
No	10,3%	10,3%	6,8%	16,9%

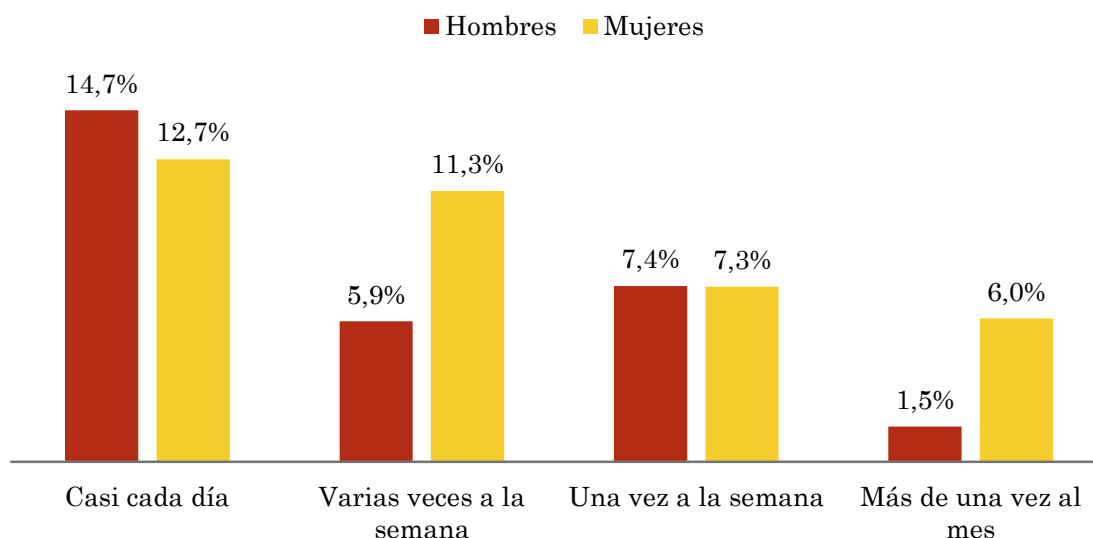


## Pregunta - ¿Con qué frecuencia sigue la emisora?

Muestra: población mayor de 15 años de toda el área de la muestra.

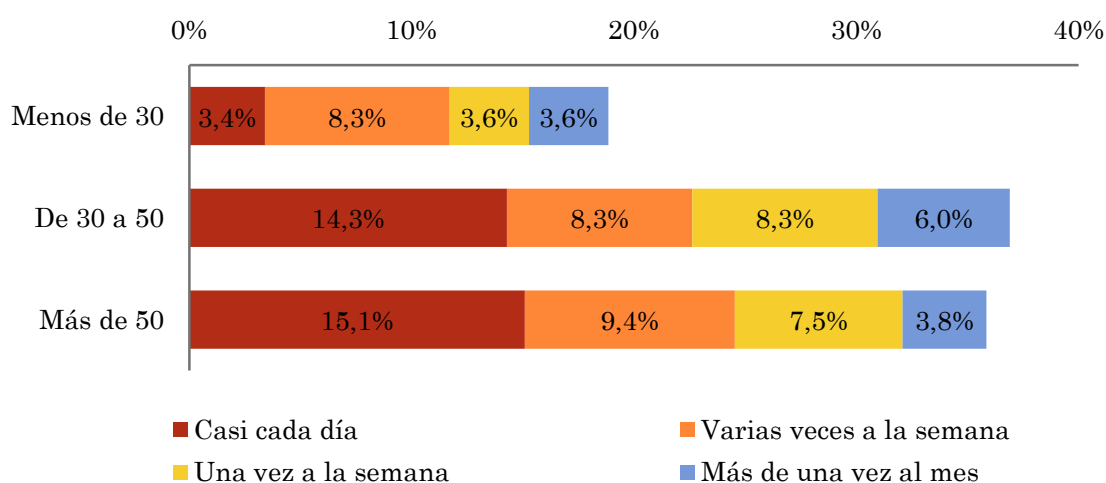
### Análisis comparativo por grupos de sexo

Respuesta	Hombres	Mujeres
Casi cada día	14,7%	12,7%
Varias veces a la semana	5,9%	11,3%
Una vez a la semana	7,4%	7,3%
Más de una vez al mes	1,5%	6,0%



### Análisis comparativo por grupos de edad

Resp \ Grupo	Menos de 30	De 30 a 50	Más de 50
Casi cada día	3,4%	14,3%	15,1%
Varias veces a la semana	8,3%	8,3%	9,4%
Una vez a la semana	3,6%	8,3%	7,5%
Más de una vez al mes	3,6%	6,0%	3,8%



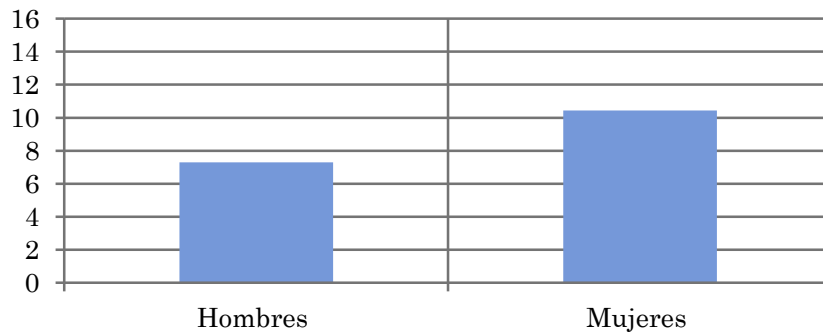


## Tiempo medio de dedicación diaria a la emisora (minutos / día)

Muestra: población mayor de 15 años de toda el área de la muestra.

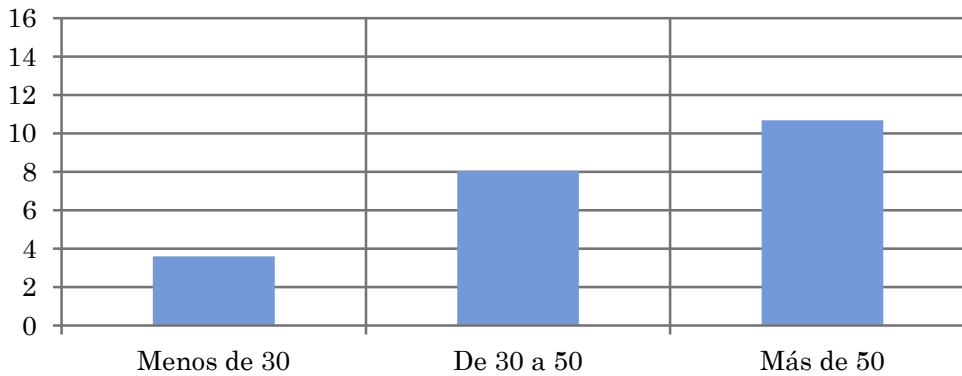
### Análisis comparativo por grupos de sexo

Hombres	Mujeres
7,3	10,4



### Análisis por grupos de edad

Menos de 30	De 30 a 50	Más de 50
3,6	8,1	10,7

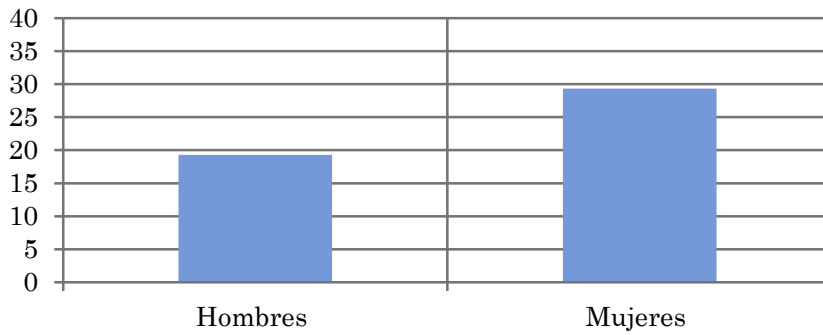


## Tiempo medio de dedicación diaria a la emisora (minutos / día)

Muestra: Población que sigue la emisora, por lo menos ocasionalmente.

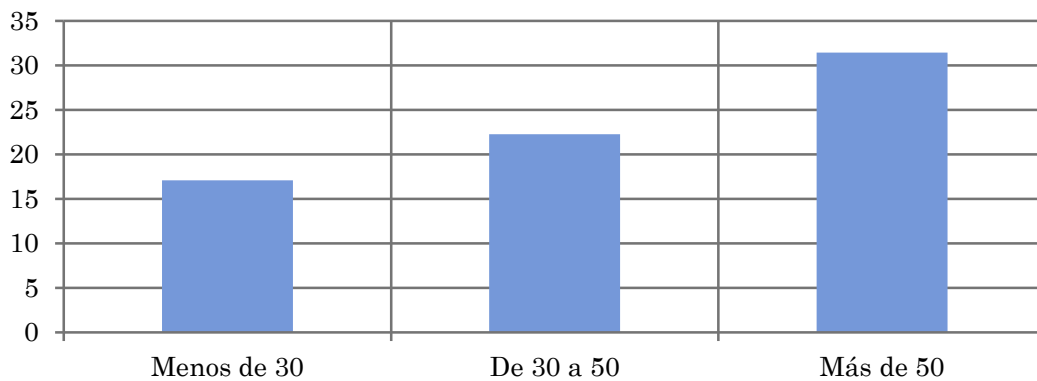
### Análisis comparativo por grupos de sexo

Hombres	Mujeres
19,3	29,3



### Análisis de sus seguidores por grupos de edad:

Menos de 30	De 30 a 50	Más de 50
17,1	22,3	31,5



## Análisis sobre los seguidores habituales de la emisora

⇒ **Distribución de la audiencia durante el día**

**Distribución de la audiencia durante la semana**

**Conocimiento y valoración de la programación**

Se consideran habituales los que dedican una media de más de un minuto al día a la emisora.

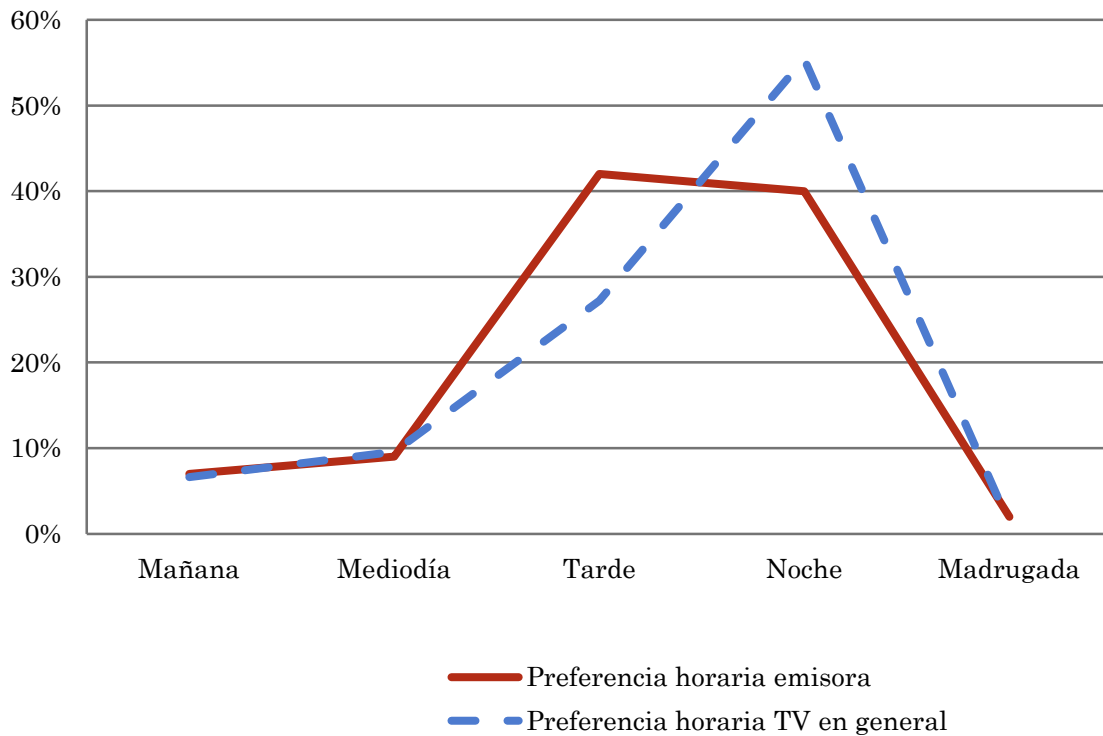
## Pregunta - ¿A qué horas sigue habitualmente Tele Toledo?

Muestra: población habitual de la emisora.

### Análisis general

Respuesta	Preferencia horaria emisora	Preferencia horaria TV en general
Mañana	7,0%	6,6%
Mediodía	9,0%	9,6%
Tarde	42,0%	27,2%
Noche	40,0%	55,4%
Madrugada	2,0%	1,2%

Distribución de la audiencia durante el día



Los resultados obtenidos son un reflejo del horario más común de sintonización de la emisora. Lo que no significa que no la sigan fuera del horario más habitual.

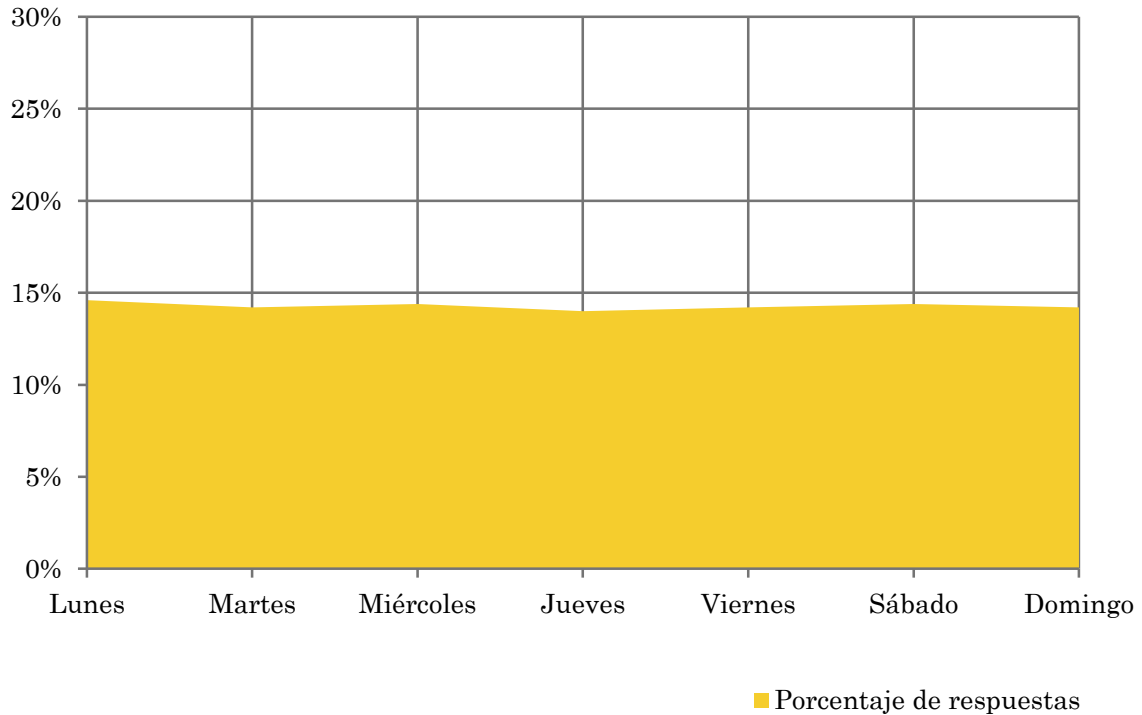
**Pregunta - ¿Qué días de la semana suele ver Tele Toledo?**

Muestra: población habitual de la emisora.

**Análisis general**

Respuesta	Porcentaje de respuestas
Lunes	14,6%
Martes	14,2%
Miércoles	14,4%
Jueves	14,0%
Viernes	14,2%
Sábado	14,4%
Domingo	14,2%

Distribución de la audiencia durante los días de la semana

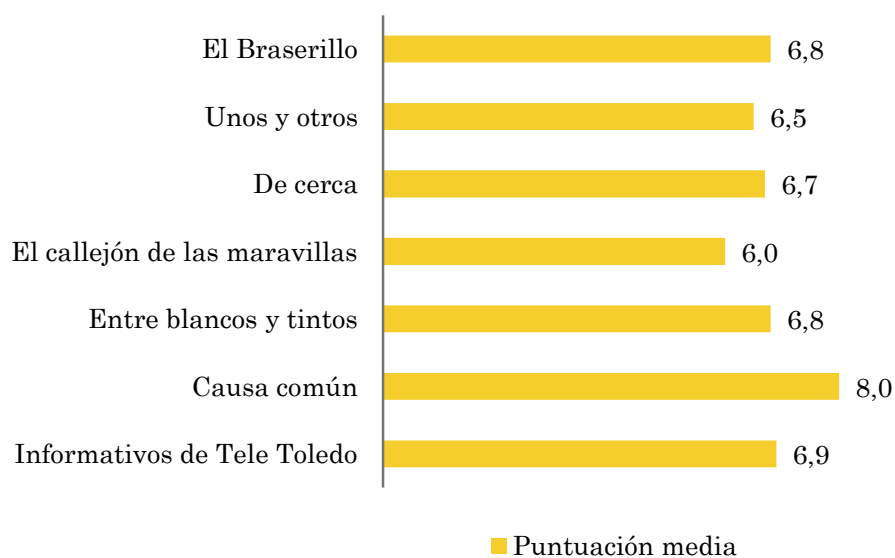
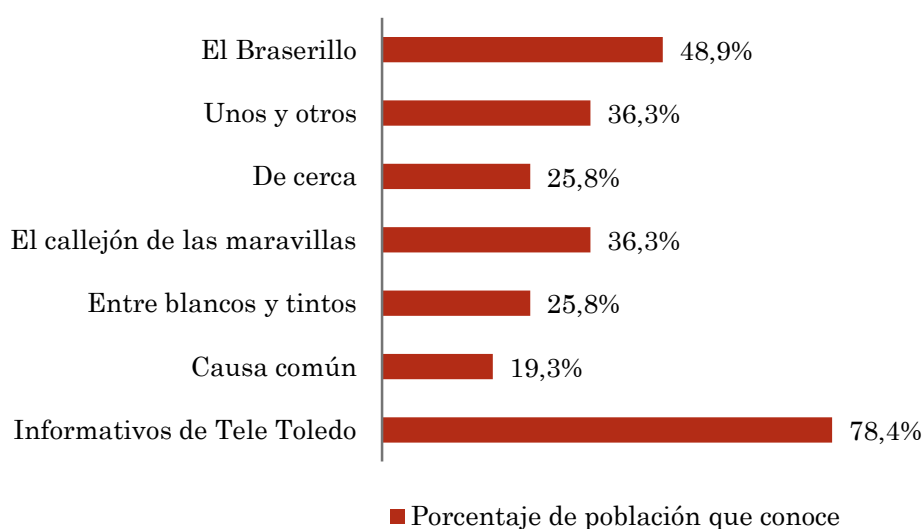


**Pregunta - A continuación le nombraré una serie de programas y usted me tiene que decir si los conoce y qué puntuación del 1 al 10 le otorga según su agrado**

Muestra: población habitual de la emisora.

**Análisis general**

Respuestas	Porcentaje de población que conoce	Puntuación media
El Braserillo	48,9%	6,8
Unos y otros	36,3%	6,5
De cerca	25,8%	6,7
El callejón de las maravillas	36,3%	6,0
Entre blancos y tintos	25,8%	6,8
Causa común	19,3%	8,0
Informativos de Tele Toledo	78,4%	6,9



## Análisis sobre la población no seguidora

⇒ **Análisis de las causas o factores adversos a la audiencia**

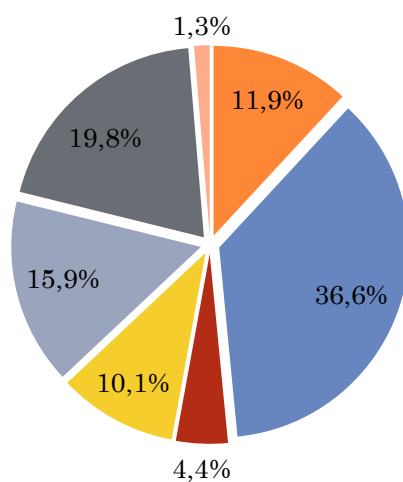
Se consideran no habituales los que dedican una media de menos de un minuto al día a la emisora.

## Principales motivos por los que no se sigue la emisora

Muestra: población general de toda el área de la encuesta que ve la emisora menos de un minuto al día de media.

### Análisis general

Resp / Grupo	Porcentaje
Desconocimiento de la emisora	11,9%
No ve la televisión local / o ninguna emisora en concreto	36,6%
Desconocimiento de la programación de la emisora	4,4%
Dedica poco tiempo a ver la tele	10,1%
Problemas de imagen o de sintonización	15,9%
Prefiere la programación de otras emisoras	19,8%
Otros motivos	1,3%



- Desconocimiento de la emisora
- No ve la televisión local / o ninguna emisora en concreto
- Desconocimiento de la programación de la emisora
- Dedica poco tiempo a ver la tele
- Problemas de imagen o de sintonización
- Prefiere la programación de otras emisoras
- Otros motivos