



2012

Mayo



Estudio de audiencia de Tele Sevilla



Índice de contenido

⇒ Ficha técnica	<u>3</u>
Síntesis del estudio	<u>4</u>
Análisis cuantitativo área 1	<u>6</u>
Análisis cuantitativo área 2	<u>10</u>
Análisis por sexos y edades	<u>14</u>
Análisis sobre los habituales (cualitativo)	<u>19</u>
Análisis sobre las causas adversas a la audiencia	<u>22</u>

FICHA TÉCNICA

Empresa que realiza el estudio	Información Técnica y Científica SL (Infortécnica)
Universo	Población mayor de 15 años de Sevilla y municipios próximos.
Muestra	393 entrevistas.
Técnica de muestreo	Muestreo probabilístico, aleatorio simple.
Intervalo de confianza	95,5% (dos sigma)
Margen de error (Error máximo aplicable sobre conjunto total de la muestra)	+/- 5,04%
Tipo de entrevista	Telefónica.
Fecha del sondeo	Mayo de 2012
Datos de Infortécnica	C/ Lepant 422 08025 Barcelona Tel: +34934334243 Fax: +34934351627 Más información en: www.infortecnica.com www.audiencia.org

Puede verificar la autenticidad de los datos del estudio consultando la web www.audiencia.org o contactando con Infortécnica.

SÍNTESIS DEL ESTUDIO

“TELESEVILLA”, SEGUIDA POR 231.000 PERSONAS DURANTE EL ÚLTIMO MES, CON UN 2,5 POR CIENTO DE SHARE

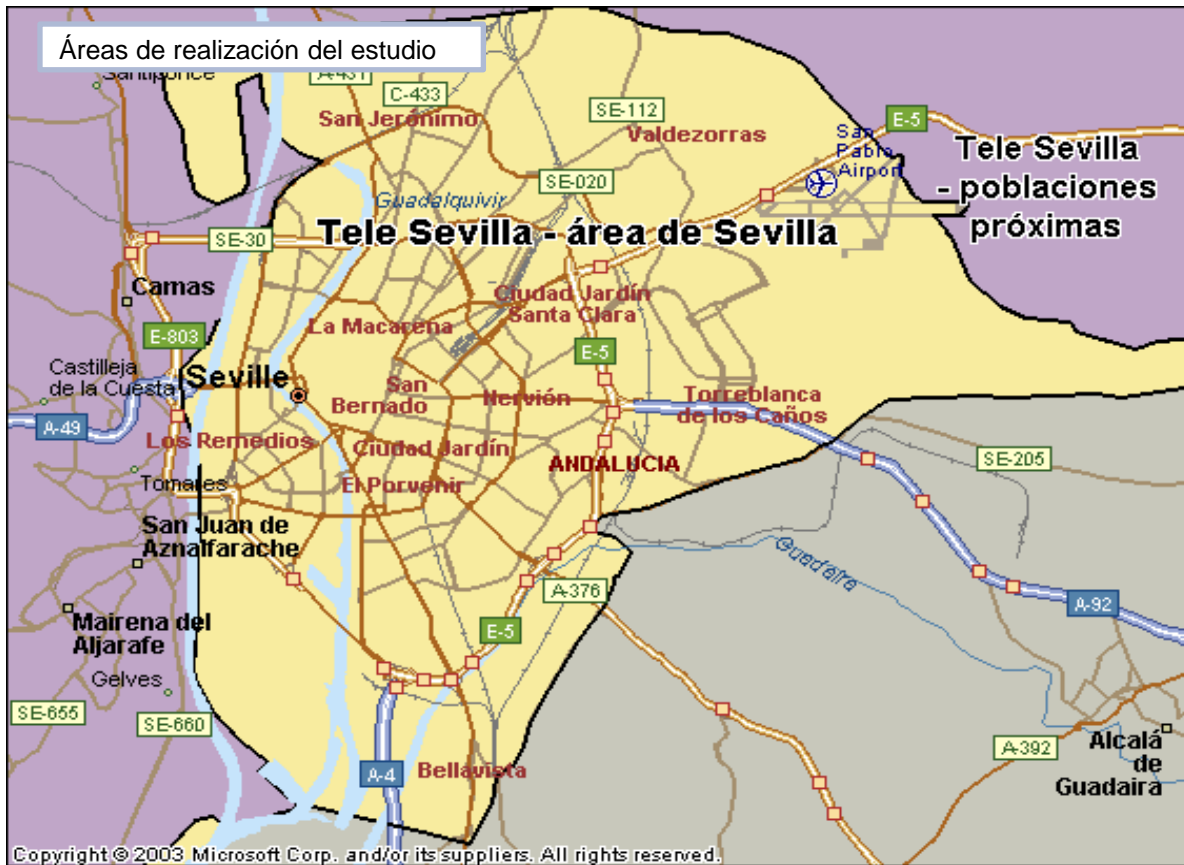
En el estudio realizado en mayo de 2012, “TeleSevilla” es conocida por un 61 por ciento de la población de Sevilla capital y su entorno.

231.000 telespectadores la han seguido durante el último mes, dedicando a la emisora una media de 20 minutos al día.

Sobre el conjunto de la población, el tiempo medio de dedicación es de 4,4 minutos diarios durante el último mes, con una cuota (share) del 2,5 por ciento. El GRP's, o cuota de telespectadores resultante es próxima a 26.000 personas, 2.000 más que en el anterior estudio de enero.

Análisis cuantitativo de la audiencia de la emisora por cada área

- ⇒ Grado de conocimiento de la población respecto al nombre de la emisora.
- Porcentaje de sintonización.
- Frecuencia de seguimiento general de la emisora.
- Frecuencia de seguimiento en el último mes.
- Número de personas que siguen la emisora habitualmente.
- Número de personas que han seguido la emisora en el último mes.
- Tiempo medio de dedicación diaria a la emisora.
- Tiempo medio de dedicación diaria en el último mes.
- SHARE, GRP y total de horas de audiencia diaria (datos generales).
- SHARE, GRP y total de horas de audiencia diaria (datos del último mes).



Área de Sevilla

Análisis cuantitativo

Población total de los municipios de la muestra ➡ 704.198

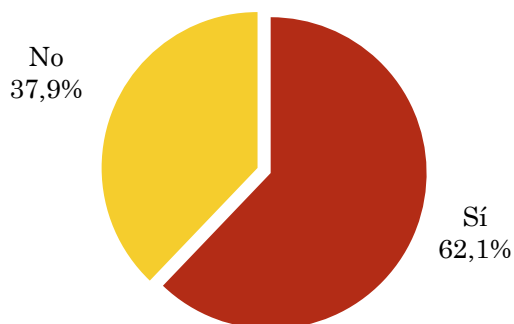
Municipios ➡ Sevilla

Pregunta - ¿Conoce el canal de televisión Tele Sevilla?

Universo: población mayor de 15 años de Área de Sevilla

Respuesta	Porcentaje
Sí	62,1%
No	37,9%

Grado de conocimiento de la población respecto al nombre de la emisora

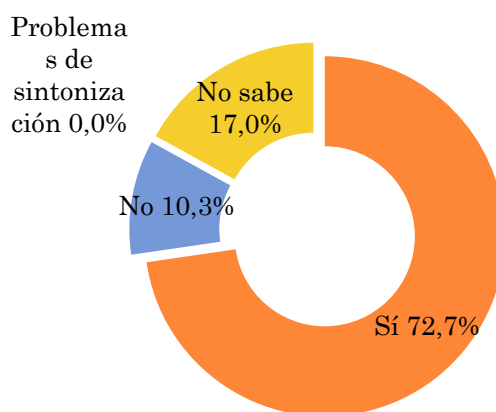


Pregunta - ¿Tiene sintonizada Tele Sevilla en su televisor?

Universo: población mayor de 15 años de Área de Sevilla que conoce la emisora

Respuesta	Porcentaje
Sí	72,7%
No	10,3%
Problemas de sintonización	0,0%
No sabe	17,0%

Porcentaje de sintonización

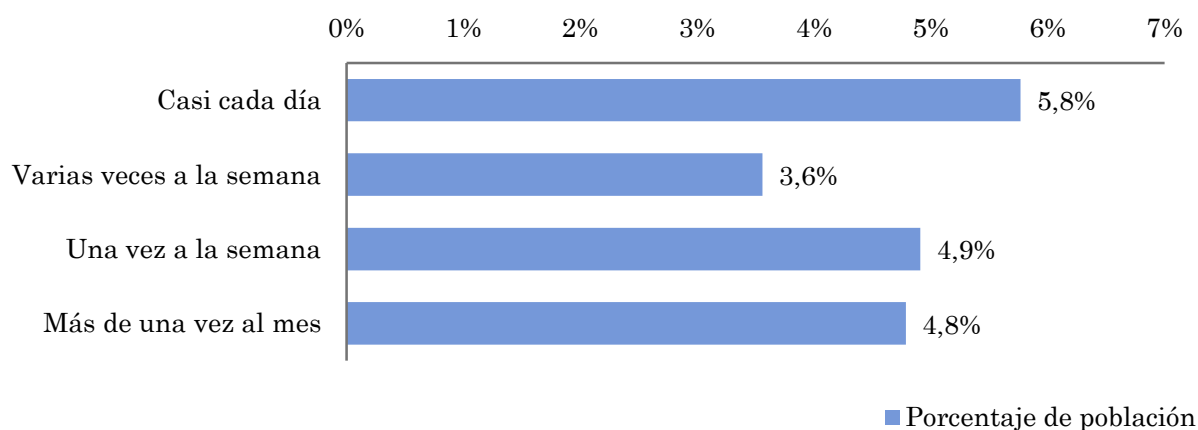


Pregunta - ¿Con qué frecuencia sigue la emisora?

Universo: población mayor de 15 años de Área de Sevilla

Respuesta	Porcentaje de población	Personas
Casi cada día	5,8%	40.617
Varias veces a la semana	3,6%	25.063
Una vez a la semana	4,9%	34.571
Más de una vez al mes	4,8%	33.694

Esta emisora es seguida habitualmente por 133944 personas del area indicada.



Indicadores de audiencia de la emisora en el área específica

Minutos / día: Tiempo medio de dedicación diaria a la emisora en el área específica.

Desviación típica (σ): o desviación estandar es una medida de dispersión de la media.

Minutos / día	Desviación típica (σ)
3,6	13,0

SHARE: cuota de audiencia, expresada en porcentaje, respecto al resto de emisoras.

SHARE
2,0%

Cuota de telespectadores (GRPs): cuota de audiencia, expresada en número de personas, respecto al resto de emisoras.

Cuota de telespectadores (GRPs)
14.084

Horas de audiencia diaria: total de horas de seguimiento que dedica el conjunto de la población.

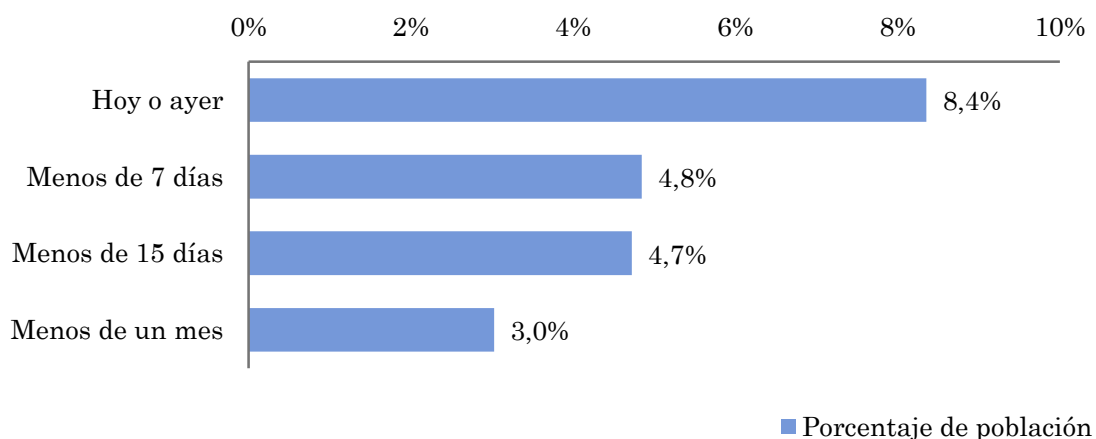
Horas de audiencia diaria
42.251,9

Pregunta - ¿Aproximadamente, cuándo fue la última vez que vió Tele Sevilla?

Universo: población mayor de 15 años de Área de Sevilla

Respuesta	Porcentaje de población	Personas
Hoy o ayer	8,4%	58.839
Menos de 7 días	4,8%	34.110
Menos de 15 días	4,7%	33.245
Menos de un mes	3,0%	21.313

Esta emisora ha sido seguida por 147507 personas del área indicada durante el último mes.



Indicadores de audiencia de la emisora en el área específica durante el último mes

Minutos / día: Tiempo medio de dedicación diaria a la emisora en el área específica.

Desviación típica (σ): o desviación estandar es una medida de dispersión de la media.

Minutos / día	Desviación típica (σ)
4,3	11,8

SHARE: cuota de audiencia, expresada en porcentaje, respecto al resto de emisoras.

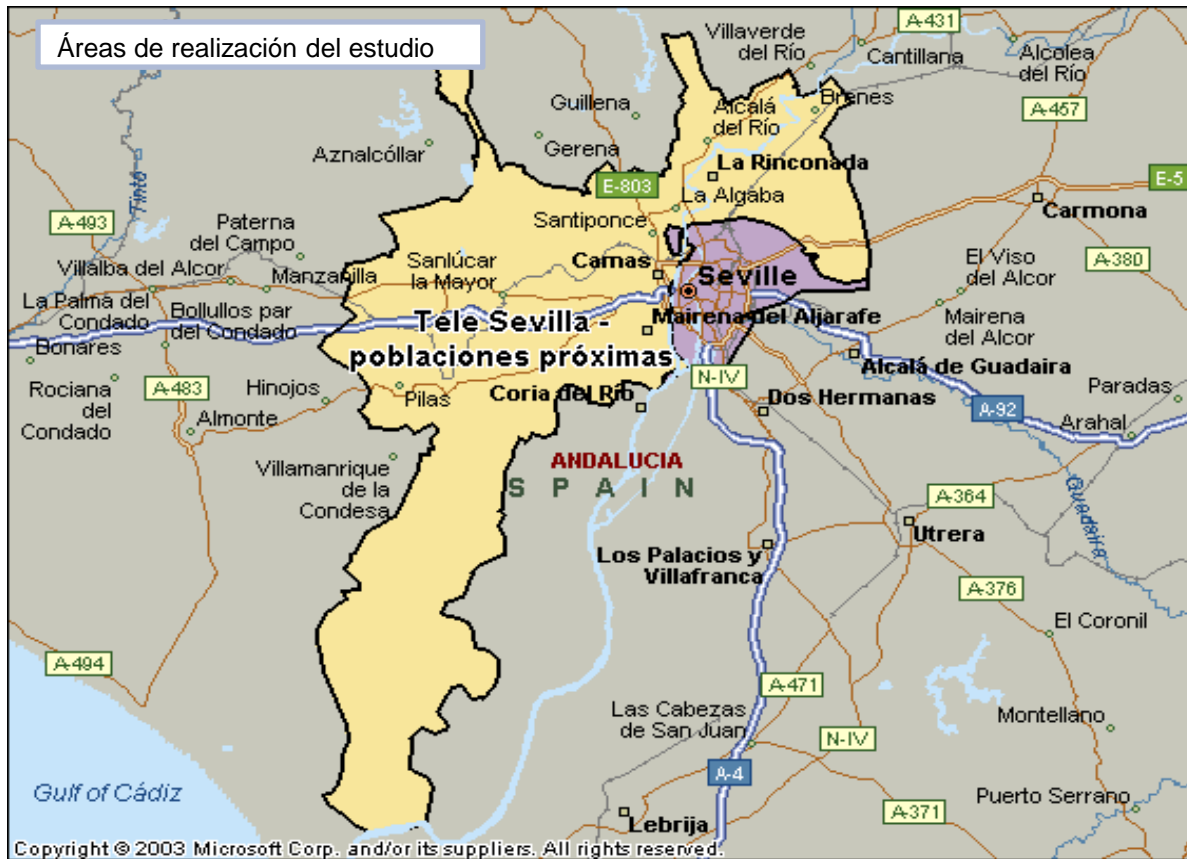
SHARE
2,4%

Cuota de telespectadores (GRPs): cuota de audiencia, expresada en número de personas, respecto al resto de emisoras.

Cuota de telespectadores (GRPs)
16.823

Horas de audiencia diaria: total de horas de seguimiento que dedica el conjunto de la población.

Horas de audiencia diaria
50.467,5



Poblaciones próximas a Sevilla

Análisis cuantitativo

Población total de los municipios de la muestra ➡ 360.827

Municipios ➡

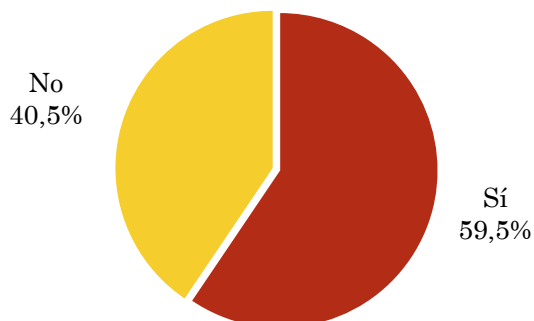
Castilleja del Campo	Santiponce
Pilas	Camas
Sanlúcar la Mayor	Olivares
Benacazón	Salteras
Bollullos de la Mitación	Alcalá del Río
Umbrete	Brenes
Albaida del Aljarafe	Algaba (La)
Almensilla	Rinconada (La)
Espartinas	
Villanueva del Ariscal	
Bormujos	
Gines	
Palomares del Río	
Mairena del Aljarafe	
Gelves	
Tomares	
Castilleja de la Cuesta	
San Juan de Aznalfarache	
Castilleja de Guzmán	
Valencina de la Concepción	

Pregunta - ¿Conoce el canal de televisión Tele Sevilla?

Universo: población mayor de 15 años de Poblaciones próximas a Sevilla

Respuesta	Porcentaje
Sí	59,5%
No	40,5%

Grado de conocimiento de la población respecto al nombre de la emisora

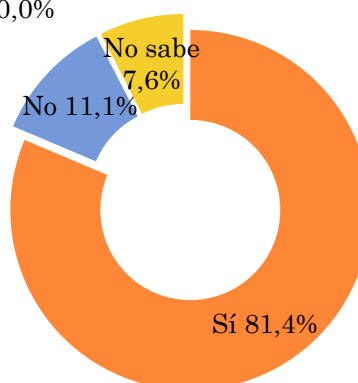


Pregunta - ¿Tiene sintonizada Tele Sevilla en su televisor?

Universo: población mayor de 15 años de Poblaciones próximas a Sevilla que conoce la emisora

Respuesta	Porcentaje
Sí	81,4%
No	11,1%
Problemas de sintonización	0,0%
No sabe	7,6%

Porcentaje de sintonización
Problemas de sintonización 0,0%

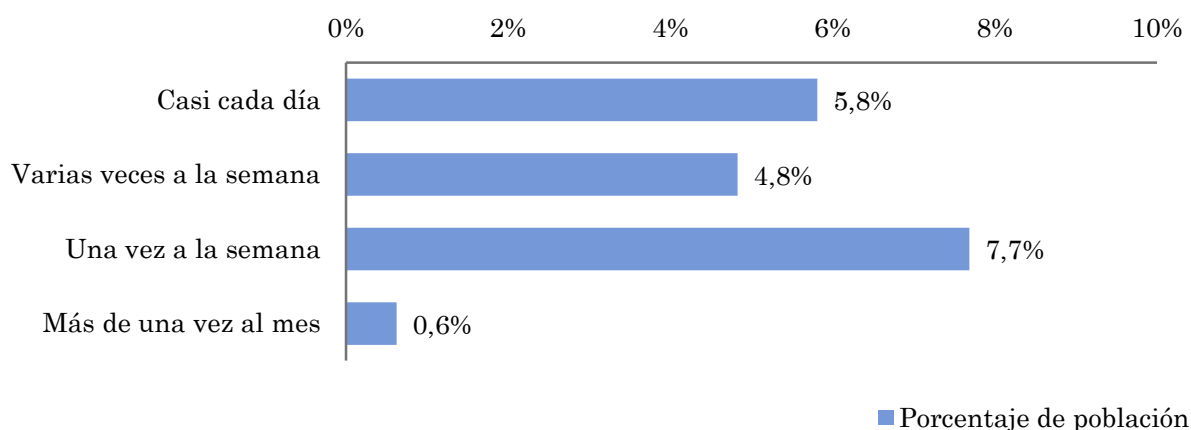


Pregunta - ¿Con qué frecuencia sigue la emisora?

Universo: población mayor de 15 años de Poblaciones próximas a Sevilla

Respuesta	Porcentaje de población	Personas
Casi cada día	5,8%	20.962
Varias veces a la semana	4,8%	17.414
Una vez a la semana	7,7%	27.731
Más de una vez al mes	0,6%	2.256

Esta emisora es seguida por 68362 personas del area indicada.



Indicadores de audiencia de la emisora en el área específica

Minutos / día: Tiempo medio de dedicación diaria a la emisora en el área específica.

Desviación típica (σ): o desviación estandar es una medida de dispersión de la media.

Minutos / día	Desviación típica (σ)
3,2	11,5

SHARE: cuota de audiencia, expresada en porcentaje, respecto al resto de emisoras.

SHARE
1,8%

Cuota de telespectadores (GRPs): cuota de audiencia, expresada en número de personas, respecto al resto de emisoras.

Cuota de telespectadores (GRPs)
6.326

Horas de audiencia diaria: total de horas de seguimiento que dedica el conjunto de la población.

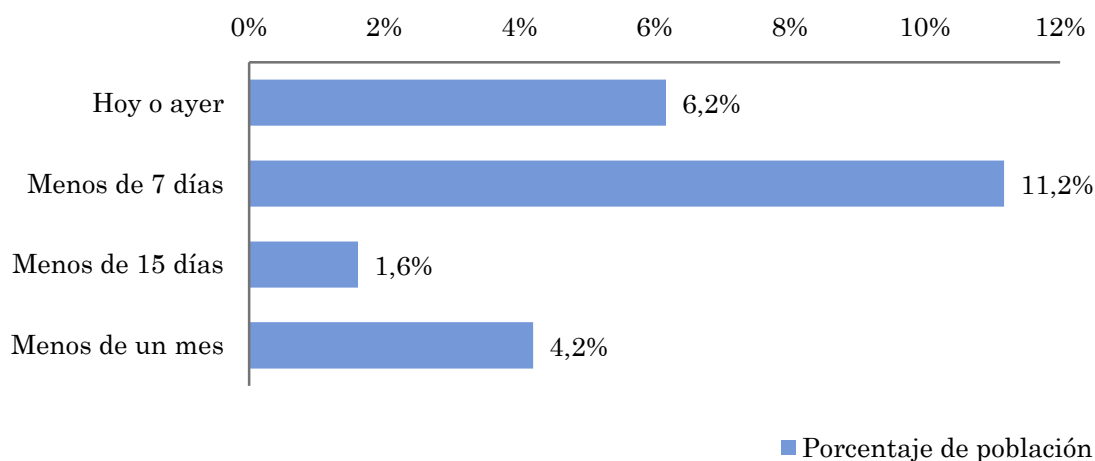
Horas de audiencia diaria
18.977,4

Pregunta - ¿Aproximadamente, cuándo fue la última vez que vió Tele Sevilla?

Universo: población mayor de 15 años de Poblaciones próximas a Sevilla

Respuesta	Porcentaje de población	Personas
Hoy o ayer	6,2%	22.253
Menos de 7 días	11,2%	40.304
Menos de 15 días	1,6%	5.805
Menos de un mes	4,2%	15.157

Esta emisora ha sido escuchada por 83520 personas del área indicada durante el último mes.



Indicadores de audiencia de la emisora en el área específica durante el último mes

Minutos / día: Tiempo medio de dedicación diaria a la emisora en el área específica.

Desviación típica (σ): o desviación estandar es una medida de dispersión de la media.

Minutos / día	Desviación típica (σ)
4,5	12,1

SHARE: cuota de audiencia, expresada en porcentaje, respecto al resto de emisoras.

SHARE
2,5%

Cuota de oyentes (GRPs): cuota de audiencia, expresada en número de personas, respecto al resto de emisoras.

Cuota de telespectadores (GRPs)
9.084

Horas de audiencia diaria: total de horas de seguimiento que dedica el conjunto de la población.

Horas de audiencia diaria
27.251,1

Análisis por grupos de sexo y edad

- ⇒ Conocimiento del nombre de la emisora por sexos y edades.
- Frecuencia de seguimiento por sexos y edades.
- Tiempo de dedicación diario por sexos y edades.
- Tiempo de dedicación diario de los habituales a la emisora por sexos y edades.

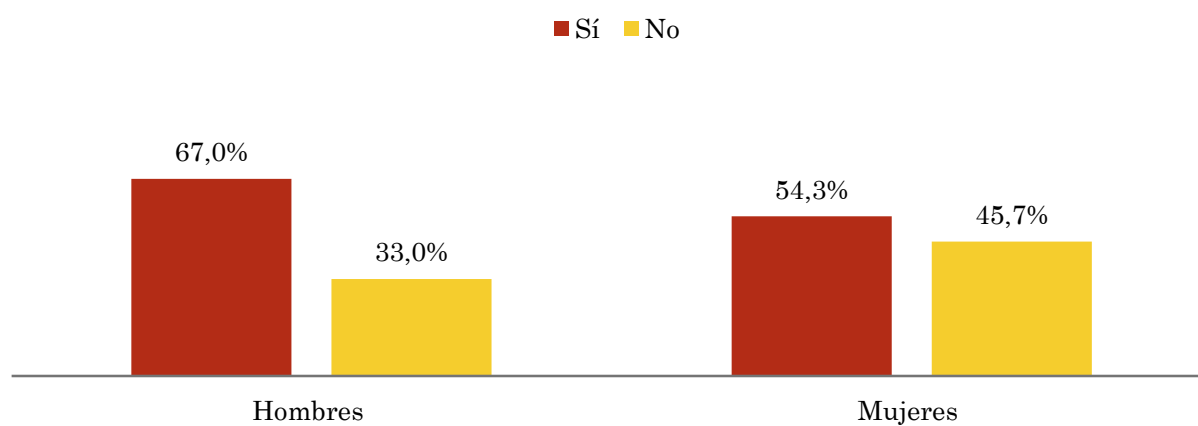
Los datos que se presentan a continuación están basados en el conjunto de la muestra y no son proporcionales a la población de cada área.

Pregunta - ¿Conoce el canal de televisión Tele Sevilla?

Universo: población mayor de 15 años de toda el área de la muestra.

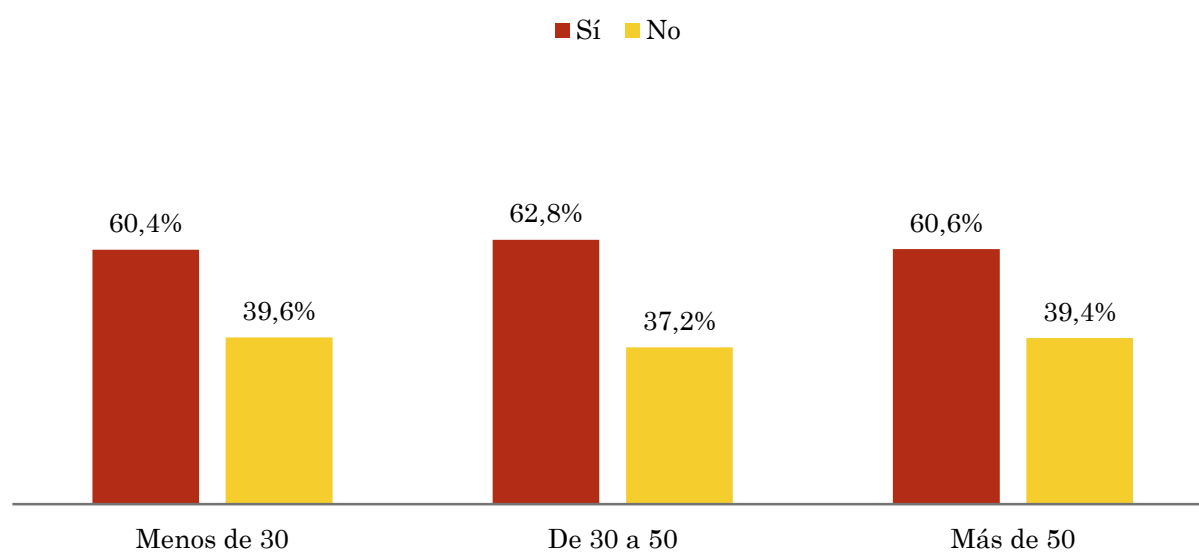
Análisis comparativo por grupos de sexo

Resp / Grupo	Hombres	Mujeres
Sí	67,0%	54,3%
No	33,0%	45,7%



Análisis comparativo por grupos de edad

Resp \ Grupo	Menos de 30	De 30 a 50	Más de 50
Sí	60,4%	62,8%	60,6%
No	39,6%	37,2%	39,4%

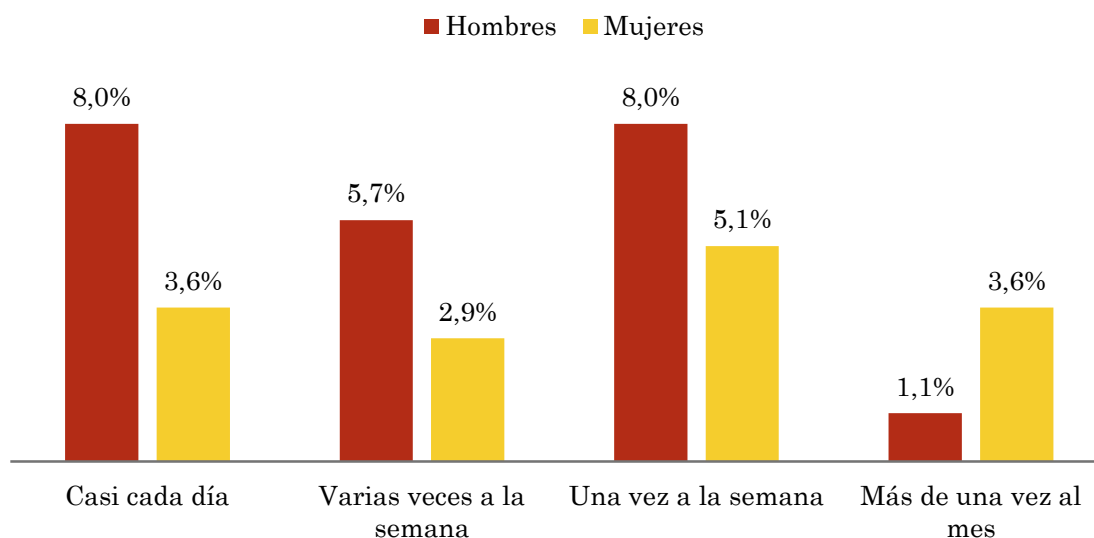


Pregunta - ¿Con qué frecuencia sigue la emisora?

Universo: población mayor de 15 años de toda el área de la muestra.

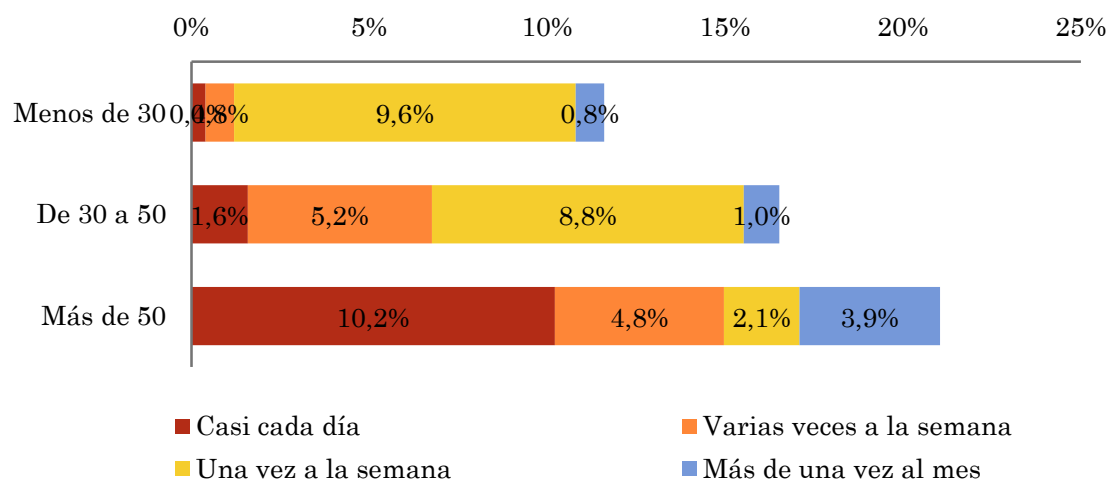
Análisis comparativo por grupos de sexo

Respuesta	Hombres	Mujeres
Casi cada día	8,0%	3,6%
Varias veces a la semana	5,7%	2,9%
Una vez a la semana	8,0%	5,1%
Más de una vez al mes	1,1%	3,6%



Análisis comparativo por grupos de edad

Resp \ Grupo	Menos de 30	De 30 a 50	Más de 50
Casi cada día	0,4%	1,6%	10,2%
Varias veces a la semana	0,8%	5,2%	4,8%
Una vez a la semana	9,6%	8,8%	2,1%
Más de una vez al mes	0,8%	1,0%	3,9%

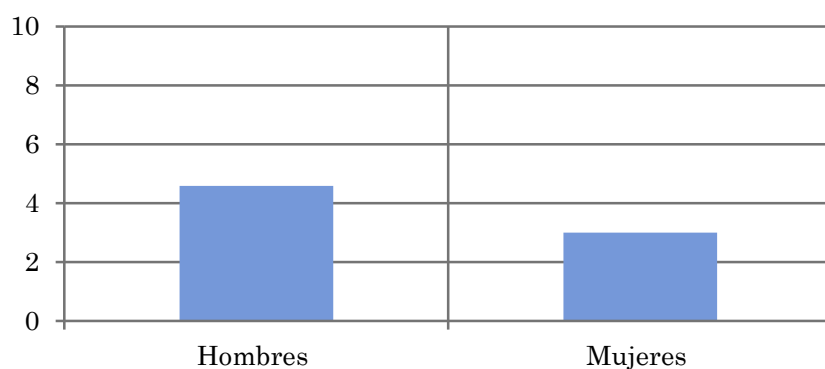


Tiempo medio de dedicación diaria a la emisora (minutos / día)

Universo: población mayor de 15 años de toda el área de la muestra.

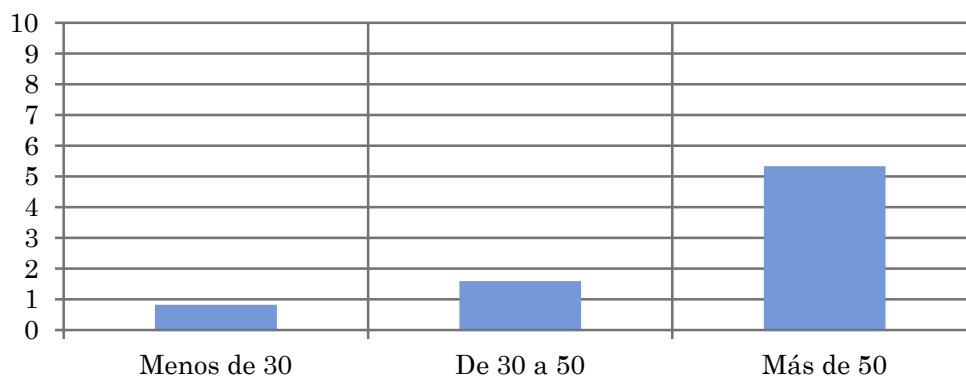
Análisis comparativo por grupos de sexo

Hombres	Mujeres
4,6	3,0



Análisis por grupos de edad

Menos de 30	De 30 a 50	Más de 50
0,8	1,6	5,3

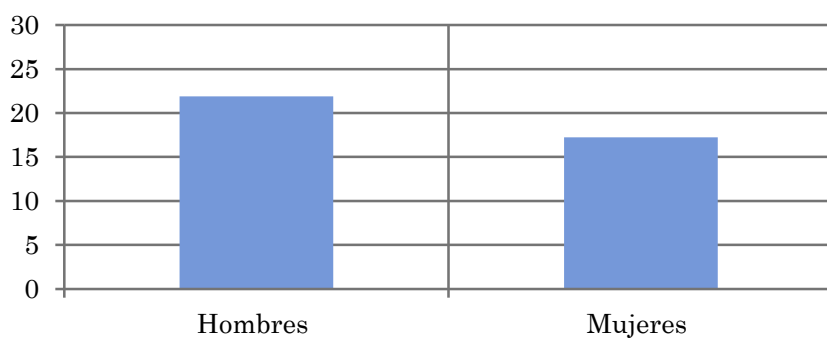


Tiempo medio de dedicación diaria a la emisora (minutos / día)

Universo: población habitual de la emisora

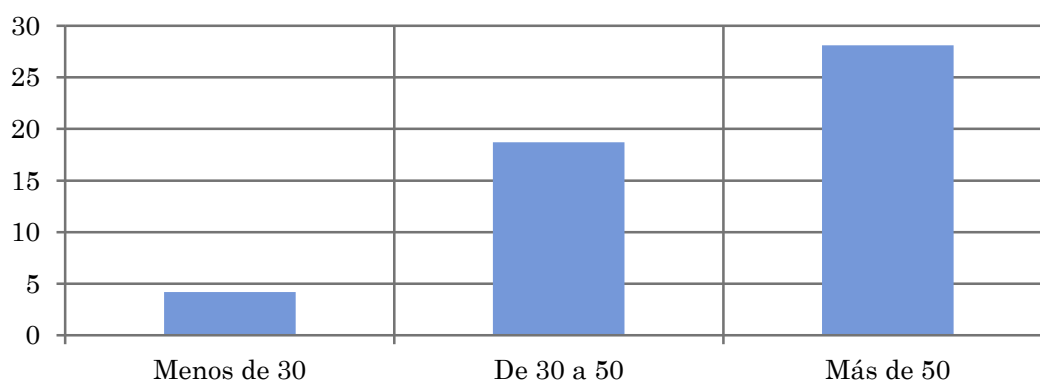
Análisis comparativo por grupos de sexo

Hombres	Mujeres
21,9	17,2



Análisis de sus seguidores por grupos de edad:

Menos de 30	De 30 a 50	Más de 50
4,2	18,7	28,1



Análisis sobre los seguidores habituales de la emisora

⇒ **Distribución de la audiencia durante el día**

Distribución de la audiencia durante la semana

Se consideran habituales los que dedican una media de más de un minuto al día a la emisora.

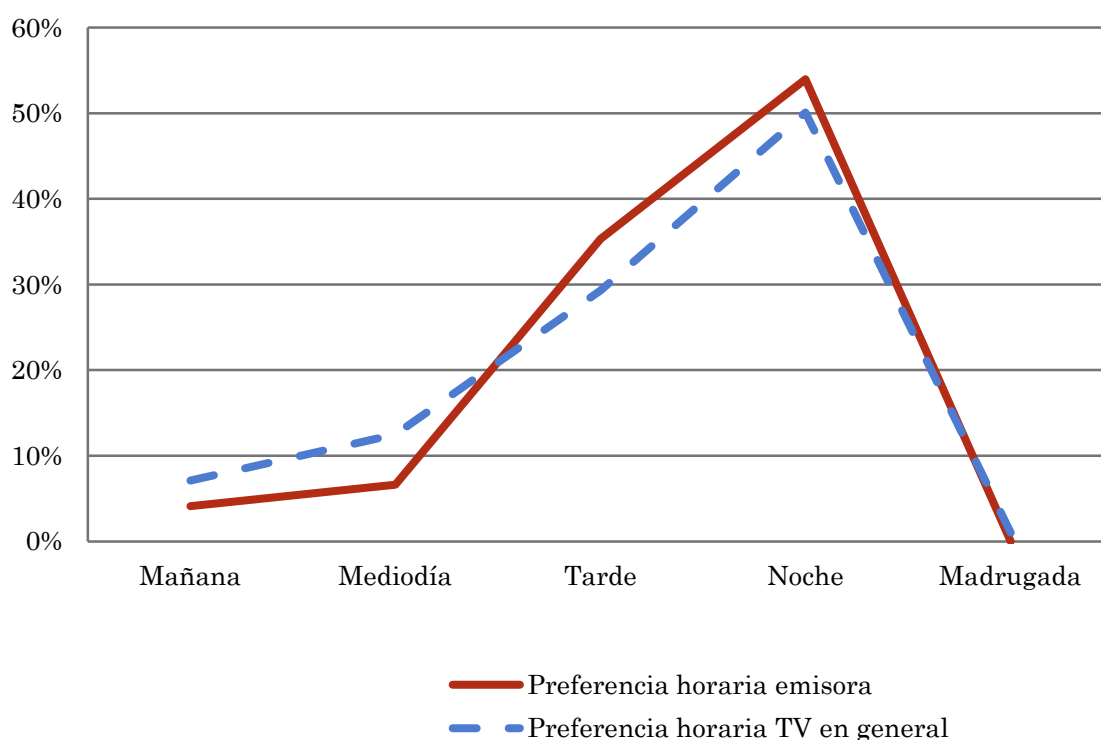
Pregunta - ¿A qué horas sigue habitualmente Tele Sevilla?

Universo: población habitual de la emisora.

Análisis general

Respuesta	Preferencia horaria emisora	Preferencia horaria TV en general
Mañana	4,1%	7,1%
Mediodía	6,6%	12,5%
Tarde	35,3%	29,3%
Noche	54,0%	50,1%
Madrugada	0,0%	1,0%

Distribución de la audiencia durante el día



Los resultados obtenidos son un reflejo del horario más común de sintonización de la emisora. Lo que no significa que no la sigan fuera del horario más habitual.

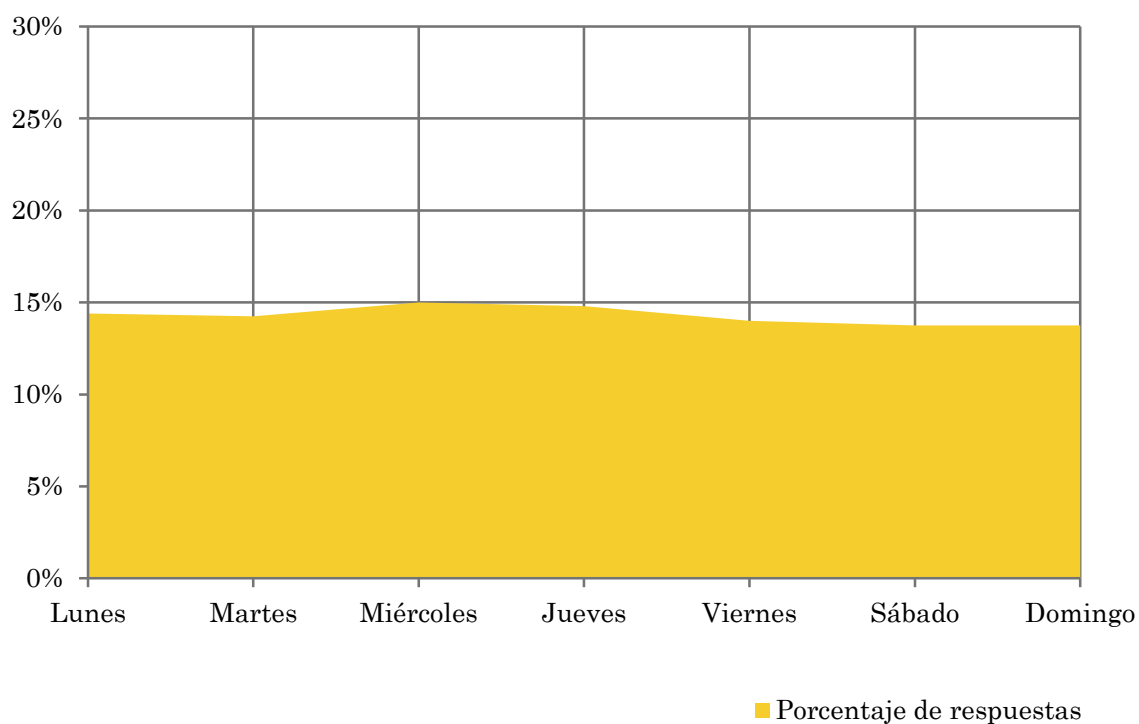
Pregunta - ¿Qué días de la semana suele ver Tele Sevilla?

Universo: población habitual de la emisora.

Análisis general

Respuesta	Porcentaje de respuestas
Lunes	14,4%
Martes	14,2%
Miércoles	15,0%
Jueves	14,8%
Viernes	14,0%
Sábado	13,8%
Domingo	13,8%

Distribución de la audiencia durante los días de la semana



Análisis sobre la población no seguidora

⇒ **Análisis de las causas o factores adversos a la audiencia**

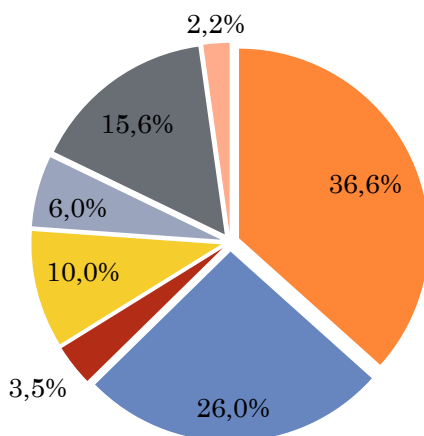
Se consideran no habituales los que dedican una media de menos de un minuto al día a la emisora.

Principales motivos por los que no se sigue la emisora

Universo: población de toda el área de la muestra que ve la emisora menos de un minuto al día de media.

Análisis general

Resp / Grupo	Porcentaje
Desconocimiento de la emisora	36,6%
No ve la televisión local / o ninguna emisora en concreto	26,0%
Desconocimiento de la programación de la emisora	3,5%
Dedica poco tiempo a ver la tele	10,0%
Problemas de imagen o de sintonización	6,0%
Prefiere la programación de otras emisoras	15,6%
Otros motivos	2,2%



- Desconocimiento de la emisora
- No ve la televisión local / o ninguna emisora en concreto
- Desconocimiento de la programación de la emisora
- Dedica poco tiempo a ver la tele
- Problemas de imagen o de sintonización
- Prefiere la programación de otras emisoras
- Otros motivos