

2012

Enero



Estudio de audiencia de
TVM Televisión Municipal de
Córdoba



Índice de contenido

⇒ Ficha técnica	<u>3</u>
Síntesis del estudio	<u>4</u>
Análisis cuantitativo área 1	<u>6</u>
Análisis por sexos y edades	<u>10</u>
Análisis sobre los habituales (cualitativo)	<u>15</u>
Análisis sobre las causas adversas a la audiencia	<u>18</u>

FICHA TÉCNICA

Empresa que realiza el estudio	Información Técnica y Científica SL (Infortécnica)
Universo	Población mayor de 15 años de Córdoba y su provincia.
Muestra	407 entrevistas.
Técnica de muestreo	Muestreo probabilístico, aleatorio simple.
Intervalo de confianza	95,5% (dos sigma)
Margen de error (Error máximo aplicable sobre conjunto total de la muestra)	+/- 4,96%
Tipo de entrevista	Telefónica.
Fecha del sondeo	Enero de 2012
Datos de Infortécnica	C/ Lepant 422 08025 Barcelona Tel: +34934334243 Fax: +34934351627 Más información en: www.infortecnica.com www.audiencia.org

Puede verificar la autenticidad de los datos del estudio consultando la web www.audiencia.org o contactando con Infortécnica.

SÍNTESIS DEL ESTUDIO

“TELEVISIÓN MUNICIPAL DE CORDOBA”, OBTIENE UN 3,5 POR CIENTO DE SHARE EN ENERO DE 2012

En el último estudio realizado en enero de 2012, en Córdoba capital; la "Televisión Municipal" es conocida por un 84 por ciento de los cordobeses. Se encuentra pre-sintonizada en un 65 por ciento de los televisores. Un 40 por ciento la ha seguido durante el último mes en la Capital, cerca de 133.000 telespectadores.

El conjunto de la población de la Capital ha dedicado a la emisora una media de de más de seis minutos diarios durante el último mes, con una cuota (share) próxima al 3,5 por ciento y una cuota de telespectadores GRP's próxima a 11.500, sólo en Córdoba capital.

La emisora es seguida por todos los grupos de sexo y edad.

Análisis cuantitativo de la audiencia de la emisora por cada área

- ⇒ Grado de conocimiento de la población respecto al nombre de la emisora.
- Porcentaje de sintonización.
- Frecuencia de seguimiento general de la emisora.
- Frecuencia de seguimiento en el último mes.
- Número de personas que siguen la emisora habitualmente.
- Número de personas que han seguido la emisora en el último mes.
- Tiempo medio de dedicación diaria a la emisora.
- Tiempo medio de dedicación diaria en el último mes.
- SHARE, GRP y total de horas de audiencia diaria (datos generales).
- SHARE, GRP y total de horas de audiencia diaria (datos del último mes).



Ciudad de Córdoba

Análisis cuantitativo

Población total de los municipios de la muestra \Rightarrow 328.547

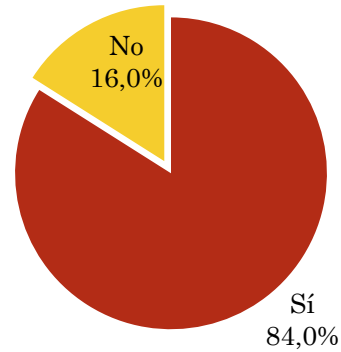
Municipios \Rightarrow Córdoba

Pregunta - ¿Conoce el canal de televisión TVM Televisión Municipal de Córdoba?

Universo: población mayor de 15 años de Ciudad de Córdoba

Respuesta	Porcentaje
Sí	84,0%
No	16,0%

Grado de conocimiento de la población respecto al nombre de la emisora

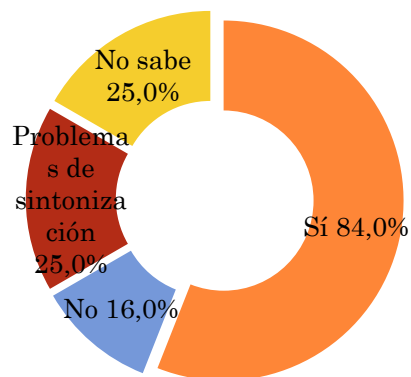


Pregunta - ¿Tiene sintonizada TVM Televisión Municipal de Córdoba en su televisor?

Universo: población mayor de 15 años de Ciudad de Córdoba que conoce la emisora

Respuesta	Porcentaje
Sí	84,0%
No	16,0%
Problemas de sintonización	25,0%
No sabe	25,0%

Porcentaje de sintonización

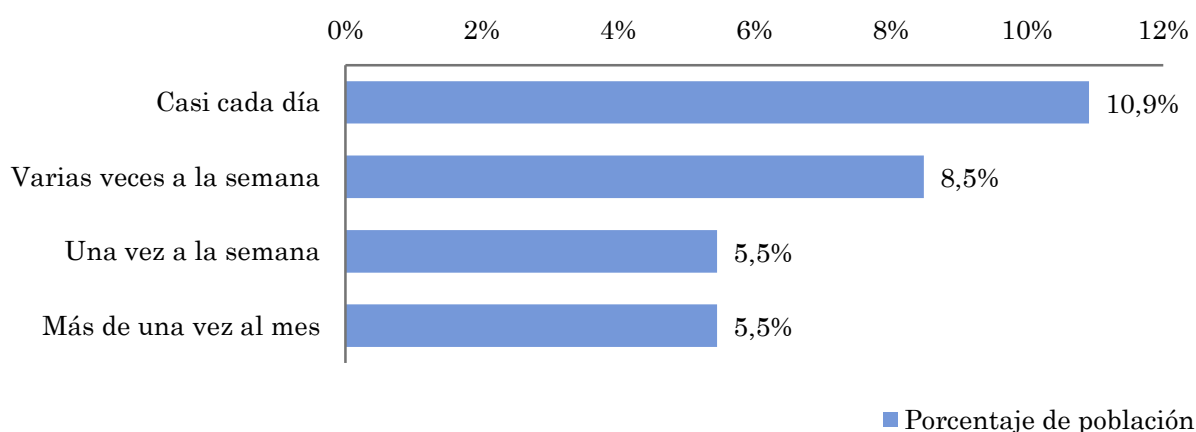


Pregunta - ¿Con qué frecuencia sigue la emisora?

Universo: población mayor de 15 años de Ciudad de Córdoba

Respuesta	Porcentaje de población	Personas
Casi cada día	10,9%	35.841
Varias veces a la semana	8,5%	27.877
Una vez a la semana	5,5%	17.921
Más de una vez al mes	5,5%	17.921

Esta emisora es seguida habitualmente por 99560 personas del área indicada.



Indicadores de audiencia de la emisora en el área específica

Minutos / día: Tiempo medio de dedicación diaria a la emisora en el área específica.

Desviación típica (σ): o desviación estandar es una medida de dispersión de la media.

Minutos / día	Desviación típica (σ)
5,0	14,4

SHARE: cuota de audiencia, expresada en porcentaje, respecto al resto de emisoras.

SHARE
2,8%

Cuota de telespectadores (GRPs): cuota de audiencia, expresada en número de personas, respecto al resto de emisoras.

Cuota de telespectadores (GRPs)
9.126

Horas de audiencia diaria: total de horas de seguimiento que dedica el conjunto de la población.

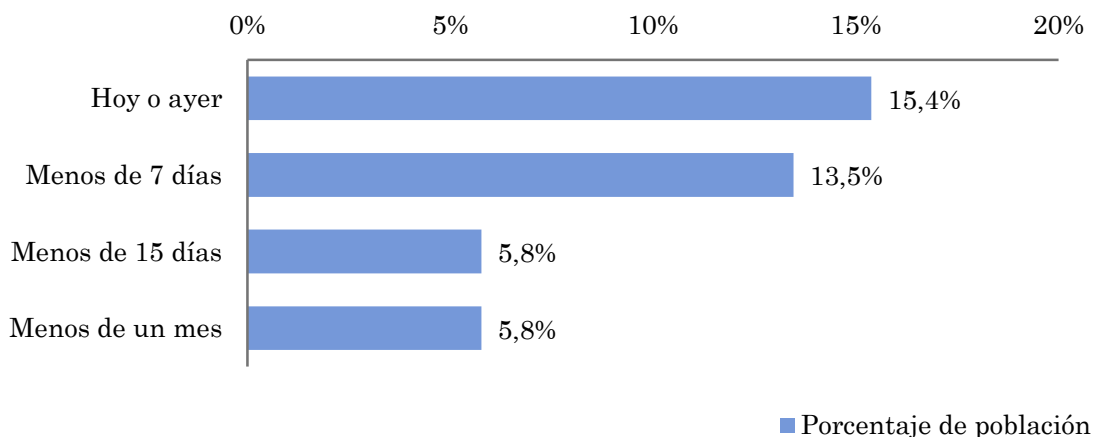
Horas de audiencia diaria
27.378,9

Pregunta - ¿Aproximadamente, cuándo fue la última vez que vió TVM Televisión Municipal de Córdoba?

Universo: población mayor de 15 años de Ciudad de Córdoba

Respuesta	Porcentaje de población	Personas
Hoy o ayer	15,4%	50.546
Menos de 7 días	13,5%	44.227
Menos de 15 días	5,8%	18.955
Menos de un mes	5,8%	18.955

Esta emisora ha sido seguida por 132682 personas del área indicada durante el último mes.



Indicadores de audiencia de la emisora en el área específica durante el último mes

Minutos / día: Tiempo medio de dedicación diaria a la emisora en el área específica.

Desviación típica (σ): o desviación estándar es una medida de dispersión de la media.

Minutos / día	Desviación típica (σ)
6,3	14,4

SHARE: cuota de audiencia, expresada en porcentaje, respecto al resto de emisoras.

SHARE
3,5%

Cuota de telespectadores (GRPs): cuota de audiencia, expresada en número de personas, respecto al resto de emisoras.

Cuota de telespectadores (GRPs)
11.445

Horas de audiencia diaria: total de horas de seguimiento que dedica el conjunto de la población.

Horas de audiencia diaria
34.334,2

Análisis por grupos de sexo y edad

- ⇒ Conocimiento del nombre de la emisora por sexos y edades.
- Frecuencia de seguimiento por sexos y edades.
- Tiempo de dedicación diario por sexos y edades.
- Tiempo de dedicación diario de los habituales a la emisora por sexos y edades.

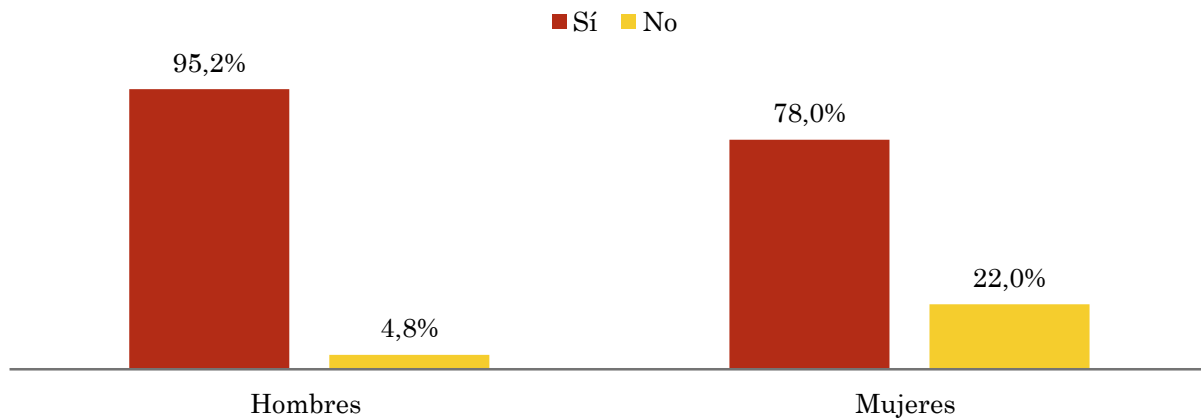
Los datos que se presentan a continuación están basados en el conjunto de la muestra y no son proporcionales a la población de cada área.

Pregunta - ¿Conoce el canal de televisión TVM Televisión Municipal de Córdoba?

Universo: población mayor de 15 años de toda el área de la muestra.

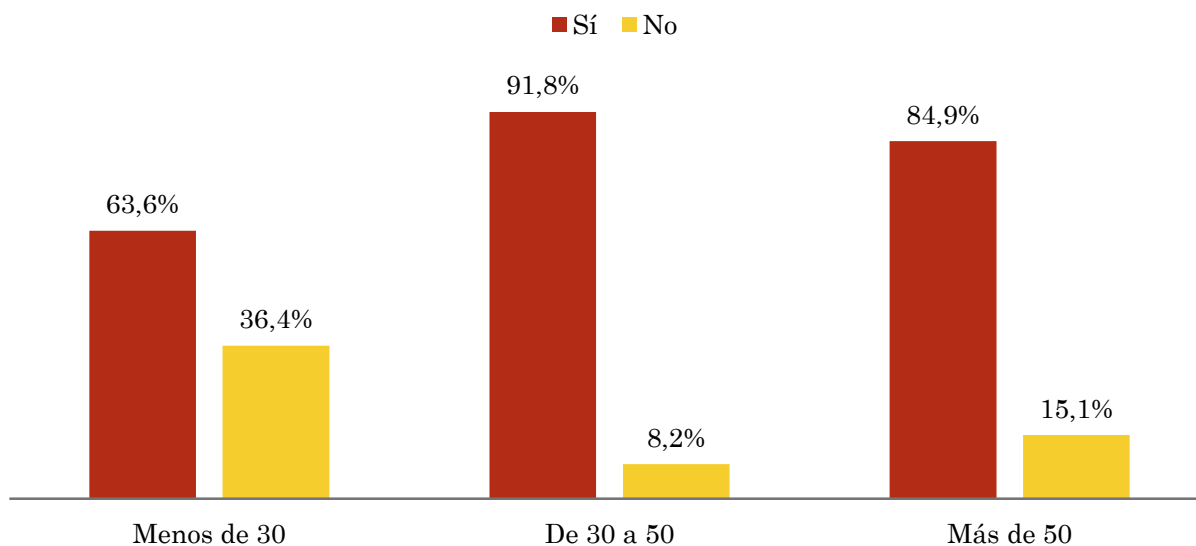
Análisis comparativo por grupos de sexo

Resp / Grupo	Hombres	Mujeres
Sí	95,2%	78,0%
No	4,8%	22,0%



Análisis comparativo por grupos de edad

Resp \ Grupo	Menos de 30	De 30 a 50	Más de 50
Sí	63,6%	91,8%	84,9%
No	36,4%	8,2%	15,1%

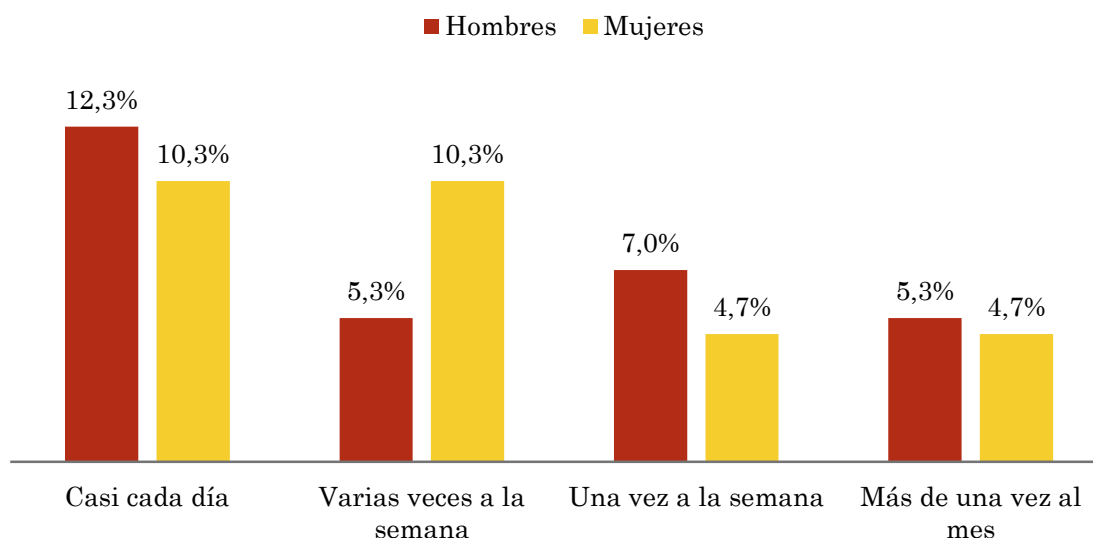


Pregunta - ¿Con qué frecuencia sigue la emisora?

Universo: población mayor de 15 años de toda el área de la muestra.

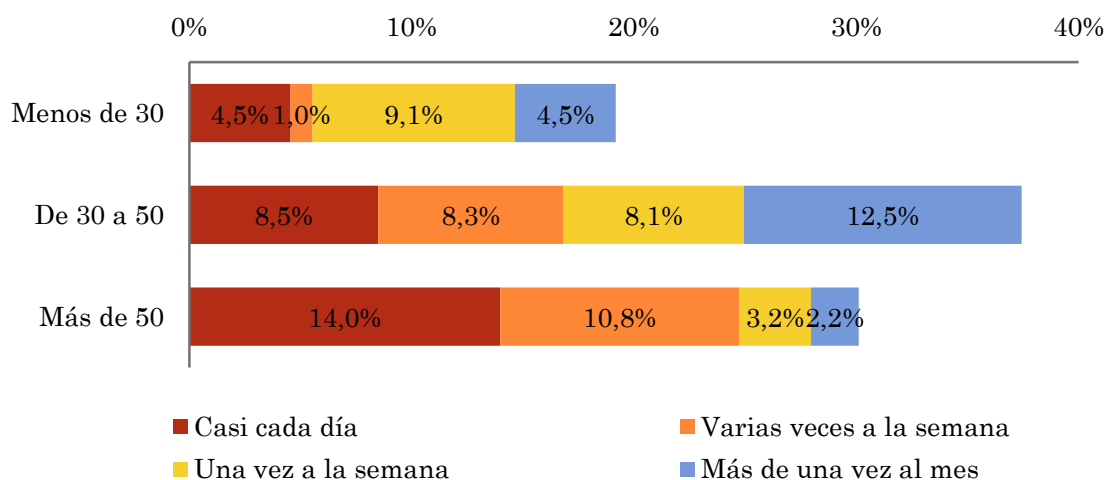
Análisis comparativo por grupos de sexo

Respuesta	Hombres	Mujeres
Casi cada día	12,3%	10,3%
Varias veces a la semana	5,3%	10,3%
Una vez a la semana	7,0%	4,7%
Más de una vez al mes	5,3%	4,7%



Análisis comparativo por grupos de edad

Resp \ Grupo	Menos de 30	De 30 a 50	Más de 50
Casi cada día	4,5%	8,5%	14,0%
Varias veces a la semana	1,0%	8,3%	10,8%
Una vez a la semana	9,1%	8,1%	3,2%
Más de una vez al mes	4,5%	12,5%	2,2%

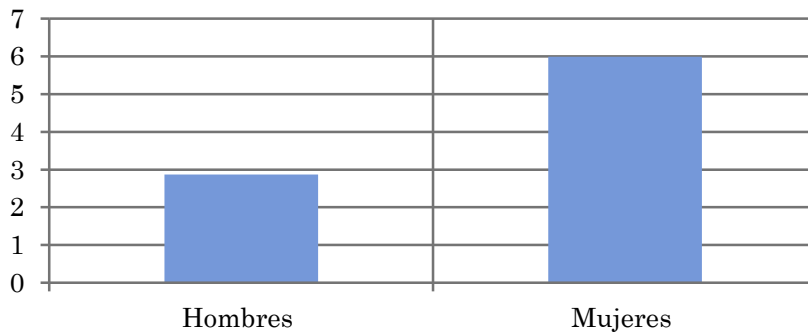


Tiempo medio de dedicación diaria a la emisora (minutos / día)

Universo: población mayor de 15 años de toda el área de la muestra.

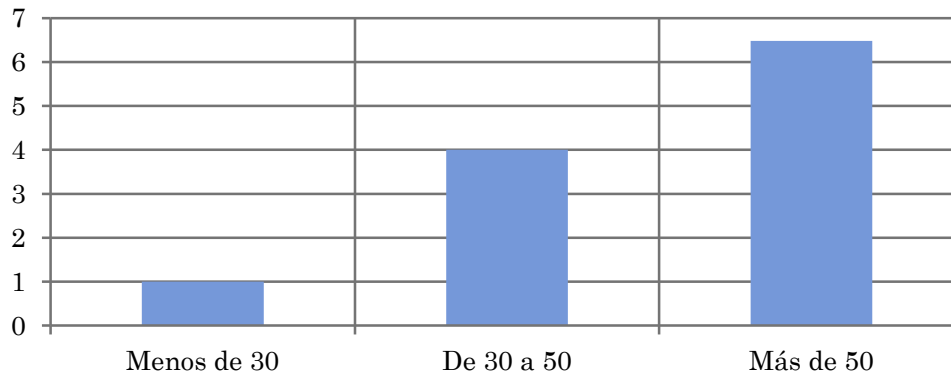
Análisis comparativo por grupos de sexo

Hombres	Mujeres
2,9	6,0



Análisis por grupos de edad

Menos de 30	De 30 a 50	Más de 50
1,0	4,0	6,5

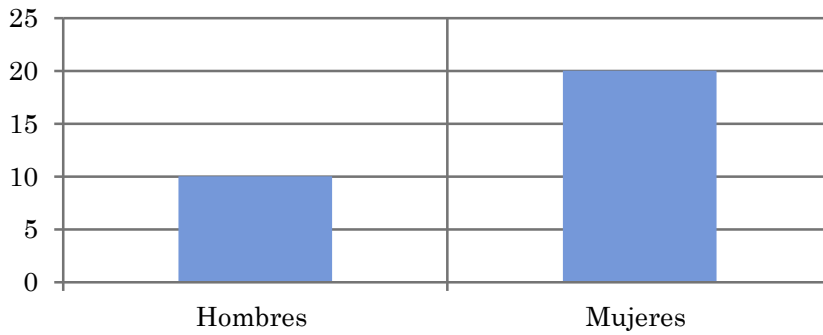


Tiempo medio de dedicación diaria a la emisora (minutos / día)

Universo: población habitual de la emisora

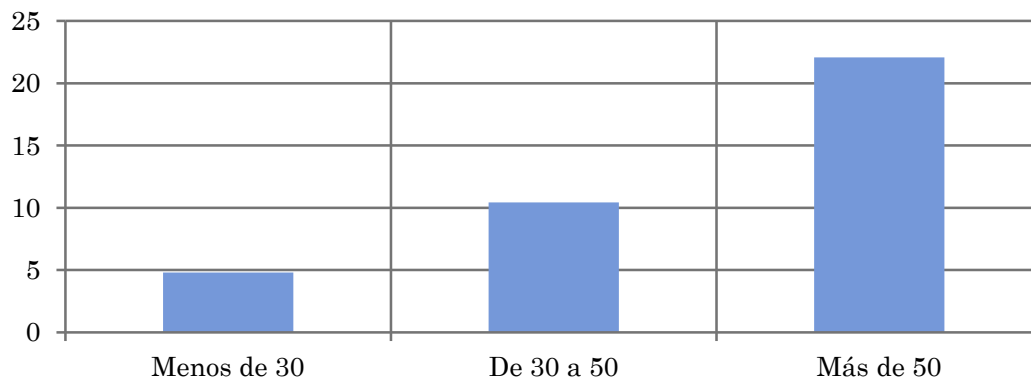
Análisis comparativo por grupos de sexo

Hombres	Mujeres
10,0	20,0



Análisis de sus seguidores por grupos de edad:

Menos de 30	De 30 a 50	Más de 50
4,8	10,4	22,1



Análisis sobre los seguidores habituales de la emisora

⇒ **Distribución de la audiencia durante el día**

Distribución de la audiencia durante la semana

Se consideran habituales los que dedican una media de más de un minuto al día a la emisora.

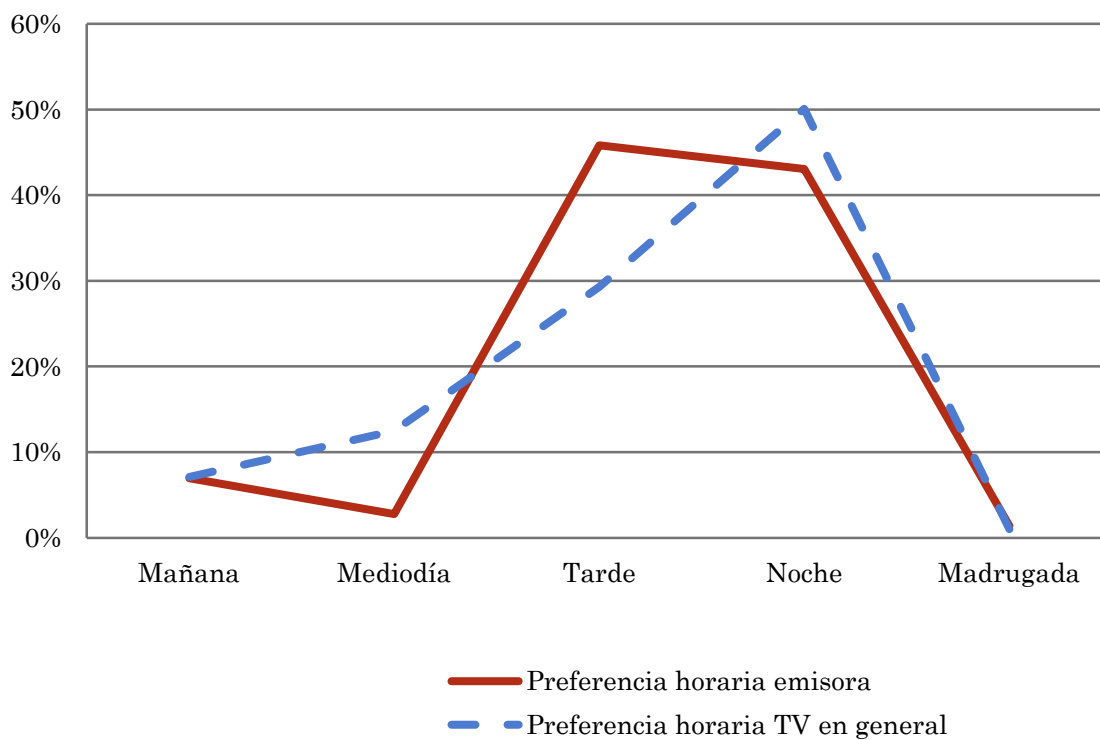
Pregunta - ¿A qué horas sigue habitualmente TVM Televisión Municipal de Córdoba?

Universo: población habitual de la emisora.

Análisis general

Respuesta	Preferencia horaria emisora	Preferencia horaria TV en general
Mañana	6,9%	7,1%
Mediodía	2,8%	12,5%
Tarde	45,8%	29,3%
Noche	43,1%	50,1%
Madrugada	1,4%	1,0%

Distribución de la audiencia durante el día



Los resultados obtenidos son un reflejo del horario más común de sintonización de la emisora. Lo que no significa que no la sigan fuera del horario más habitual.

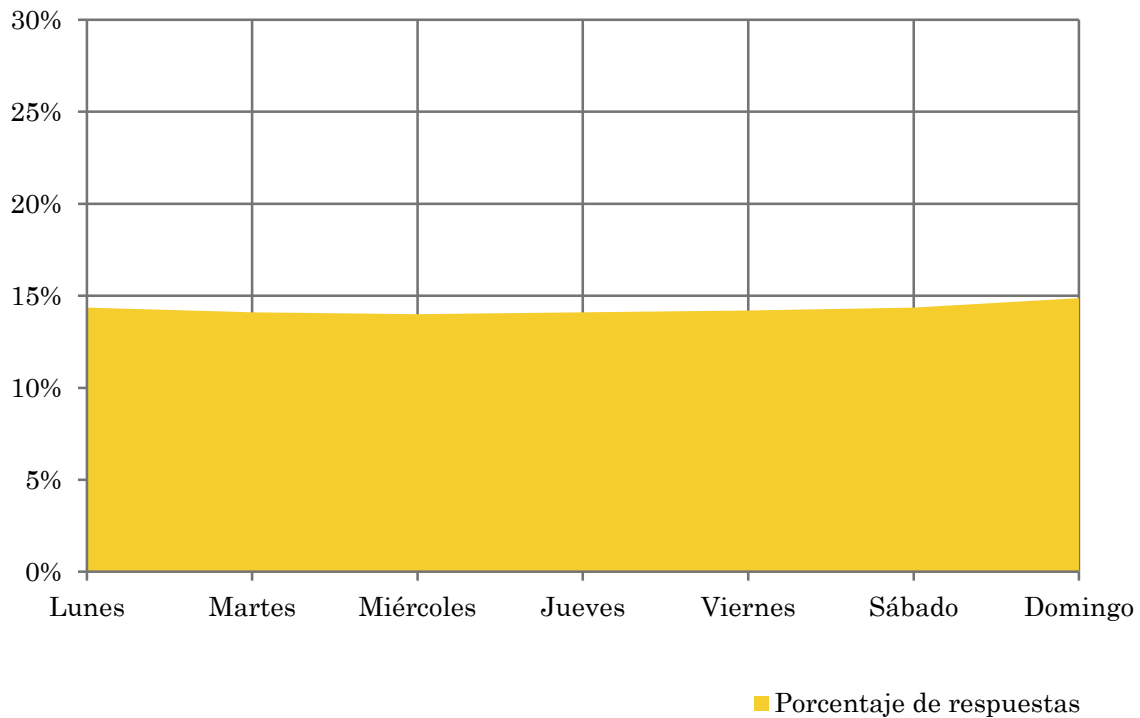
Pregunta - ¿Qué días de la semana suele ver TVM Televisión Municipal de Córdoba?

Universo: población habitual de la emisora.

Análisis general

Respuesta	Porcentaje de respuestas
Lunes	14,4%
Martes	14,1%
Miércoles	14,0%
Jueves	14,1%
Viernes	14,2%
Sábado	14,4%
Domingo	14,9%

Distribución de la audiencia durante los días de la semana



Análisis sobre la población no seguidora

⇒ **Análisis de las causas o factores adversos a la audiencia**

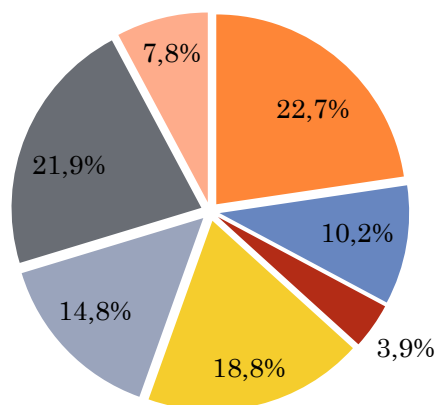
Se consideran no habituales los que dedican una media de menos de un minuto al día a la emisora.

Principales motivos por los que no se sigue la emisora

Universo: población de toda el área de la muestra que ve la emisora menos de un minuto al día de media.

Análisis general

Resp / Grupo	Porcentaje
Desconocimiento de la emisora	22,7%
No ve la televisión local / o ninguna emisora en concreto	10,2%
Desconocimiento de la programación de la emisora	3,9%
Dedica poco tiempo a ver la tele	18,8%
Problemas de imagen o de sintonización	14,8%
Prefiere la programación de otras emisoras	21,9%
Otros motivos	7,8%



- Desconocimiento de la emisora
- No ve la televisión local / o ninguna emisora en concreto
- Desconocimiento de la programación de la emisora
- Dedicar poco tiempo a ver la tele
- Problemas de imagen o de sintonización
- Prefiere la programación de otras emisoras
- Otros motivos