

2011

Diciembre



Estudio de audiencia de Procono TV - PTV Málaga



Índice de contenido

⇒ Ficha técnica	<u>3</u>
Síntesis del estudio	<u>4</u>
Análisis cuantitativo área 1	<u>6</u>
Análisis por sexos y edades	<u>10</u>
Análisis sobre los habituales (cualitativo)	<u>15</u>
Análisis sobre las causas adversas a la audiencia	<u>18</u>

FICHA TÉCNICA

Empresa que realiza el estudio	Información Técnica y Científica SL (Infortécnica)
Universo	Población mayor de 15 años de Málaga y proximidades
Muestra	390 entrevistas.
Técnica de muestreo	Muestreo probabilístico, aleatorio simple.
Intervalo de confianza	95,5% (dos sigma)
Margen de error (Error máximo aplicable sobre conjunto total de la muestra)	+/- 5,06%
Tipo de entrevista	Telefónica.
Fecha del sondeo	Diciembre de 2011
Datos de Infortécnica	C/ Lepant 422 08025 Barcelona Tel: +34934334243 Fax: +34934351627 Más información en: www.infortecnica.com www.audiencia.org

Puede verificar la autenticidad de los datos del estudio consultando la web www.audiencia.org o contactando con Infortécnica.

SÍNTESIS DEL ESTUDIO

“PROCONO TV MALAGA”, SEGUIDA POR CERCA DE 120.000 PERSONAS DURANTE EL ULTIMO MES, CON CERCA DE UN TRES POR CIENTO DE SHARE

En el estudio realizado en diciembre de 2011, “Procono TV Málaga” es conocida por un 68 por ciento de la población de Málaga y su entorno.

Cerca de 120.000 telespectadores la han seguido durante el último mes, dedicando a la emisora 30 minutos al día.

Durante el último mes, el conjunto de la población ha dedicado a la emisora una media de cinco minutos diarios, con una cuota (share) del 2,8 por ciento de la audiencia total de televisión. El GRP’s, cuota de telespectadores, resultante es superior a 20.000 personas al día.

Análisis cuantitativo de la audiencia de la emisora por cada área

- ⇒ Grado de conocimiento de la población respecto al nombre de la emisora.
- Porcentaje de sintonización.
- Frecuencia de seguimiento general de la emisora.
- Frecuencia de seguimiento en el último mes.
- Número de personas que siguen la emisora habitualmente.
- Número de personas que han seguido la emisora en el último mes.
- Tiempo medio de dedicación diaria a la emisora.
- Tiempo medio de dedicación diaria en el último mes.
- SHARE, GRP y total de horas de audiencia diaria (datos generales).
- SHARE, GRP y total de horas de audiencia diaria (datos del último mes).



Área de Málaga

Análisis cuantitativo

Población total de los municipios de la muestra \Rightarrow 728.846

Municipios \Rightarrow

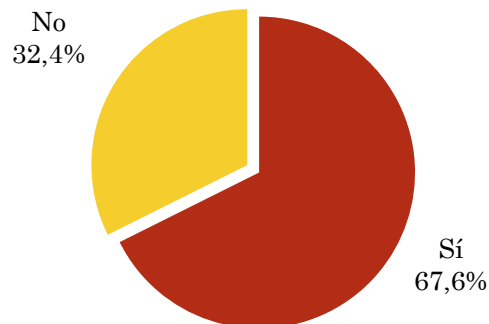
- Cártama
- Alhaurín de la Torre
- Torremolinos
- Málaga
- Rincón de la Victoria

Pregunta - ¿Conoce el canal de televisión Procono TV - PTV Málaga?

Universo: población mayor de 15 años de Área de Málaga

Respuesta	Porcentaje
Sí	67,6%
No	32,4%

Grado de conocimiento de la población respecto al nombre de la emisora

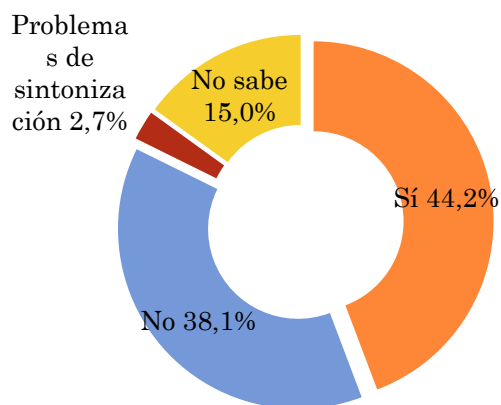


Pregunta - ¿Tiene sintonizada Procono TV - PTV Málaga en su televisor?

Universo: población mayor de 15 años de Área de Málaga que conoce la emisora

Respuesta	Porcentaje
Sí	44,2%
No	38,1%
Problemas de sintonización	2,7%
No sabe	15,0%

Porcentaje de sintonización

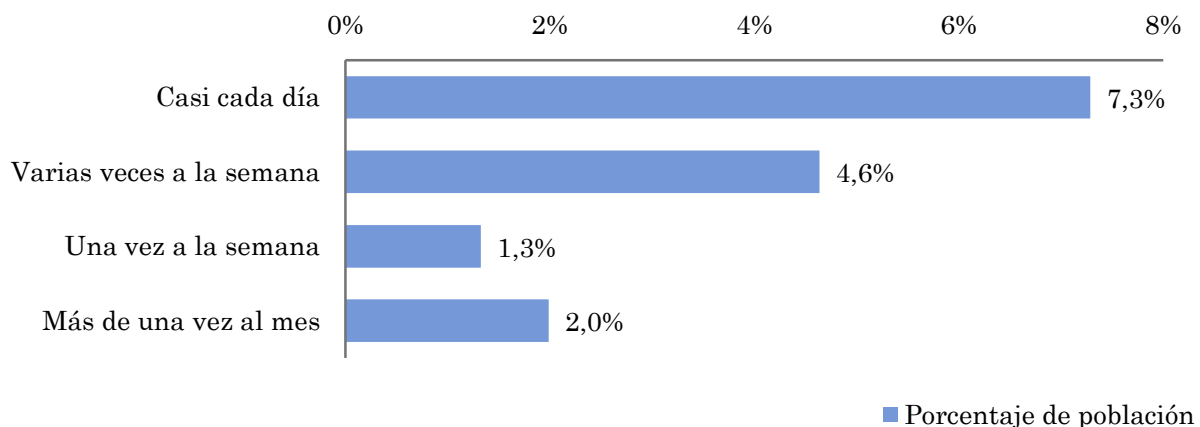


Pregunta - ¿Con qué frecuencia sigue la emisora?

Universo: población mayor de 15 años de Área de Málaga

Respuesta	Porcentaje de población	Personas
Casi cada día	7,3%	53.095
Varias veces a la semana	4,6%	33.788
Una vez a la semana	1,3%	9.654
Más de una vez al mes	2,0%	14.480

Esta emisora es seguida habitualmente por 111016 personas del área indicada.



Indicadores de audiencia de la emisora en el área específica

Minutos / día: Tiempo medio de dedicación diaria a la emisora en el área específica.

Desviación típica (σ): o desviación estandar es una medida de dispersión de la media.

Minutos / día	Desviación típica (σ)
4,5	19,2

SHARE: cuota de audiencia, expresada en porcentaje, respecto al resto de emisoras.

SHARE
2,5%

Cuota de telespectadores (GRPs): cuota de audiencia, expresada en número de personas, respecto al resto de emisoras.

Cuota de telespectadores (GRPs)
18.328

Horas de audiencia diaria: total de horas de seguimiento que dedica el conjunto de la población.

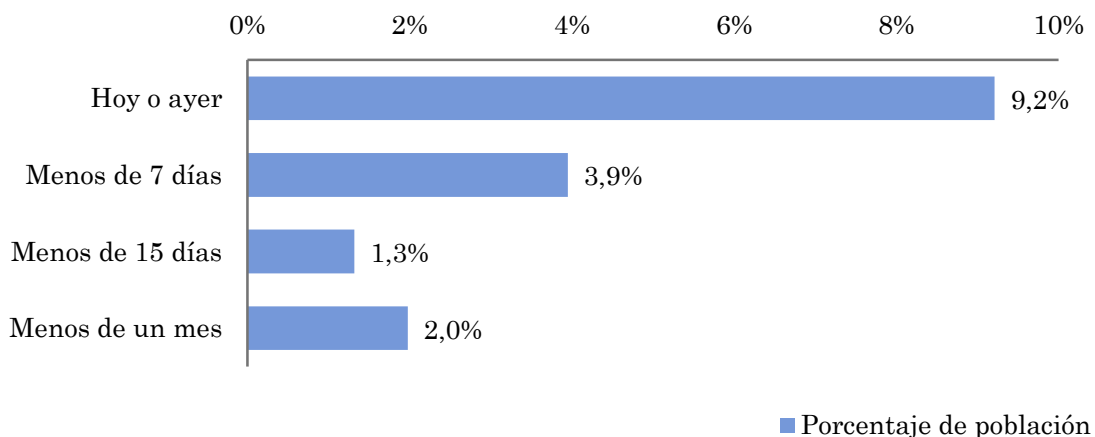
Horas de audiencia diaria
54.983,6

Pregunta - ¿Aproximadamente, cuándo fue la última vez que vió Procono TV - PTV Málaga?

Universo: población mayor de 15 años de Área de Málaga

Respuesta	Porcentaje de población	Personas
Hoy o ayer	9,2%	67.131
Menos de 7 días	3,9%	28.770
Menos de 15 días	1,3%	9.590
Menos de un mes	2,0%	14.385

Esta emisora ha sido seguida por 119876 personas del área indicada durante el último mes.



Indicadores de audiencia de la emisora en el área específica durante el último mes

Minutos / día: Tiempo medio de dedicación diaria a la emisora en el área específica.

Desviación típica (σ): o desviación estandar es una medida de dispersión de la media.

Minutos / día	Desviación típica (σ)
5,1	18,4

SHARE: cuota de audiencia, expresada en porcentaje, respecto al resto de emisoras.

SHARE
2,8%

Cuota de telespectadores (GRPs): cuota de audiencia, expresada en número de personas, respecto al resto de emisoras.

Cuota de telespectadores (GRPs)
20.500

Horas de audiencia diaria: total de horas de seguimiento que dedica el conjunto de la población.

Horas de audiencia diaria
61.500,8

Análisis por grupos de sexo y edad

- ⇒ Conocimiento del nombre de la emisora por sexos y edades.
- Frecuencia de seguimiento por sexos y edades.
- Tiempo de dedicación diario por sexos y edades.
- Tiempo de dedicación diario de los habituales a la emisora por sexos y edades.

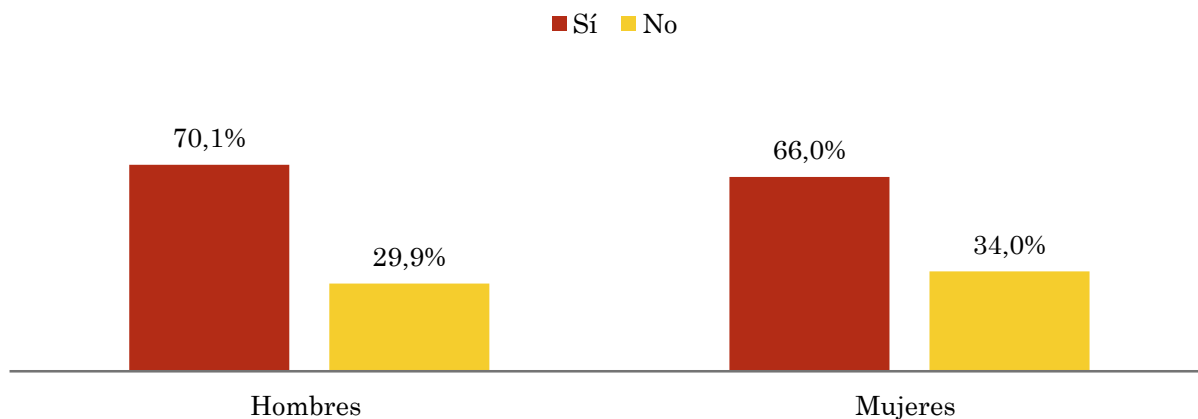
Los datos que se presentan a continuación están basados en el conjunto de la muestra y no son proporcionales a la población de cada área.

Pregunta - ¿Conoce el canal de televisión Procono TV - PTV Málaga?

Universo: población mayor de 15 años de toda el área de la muestra.

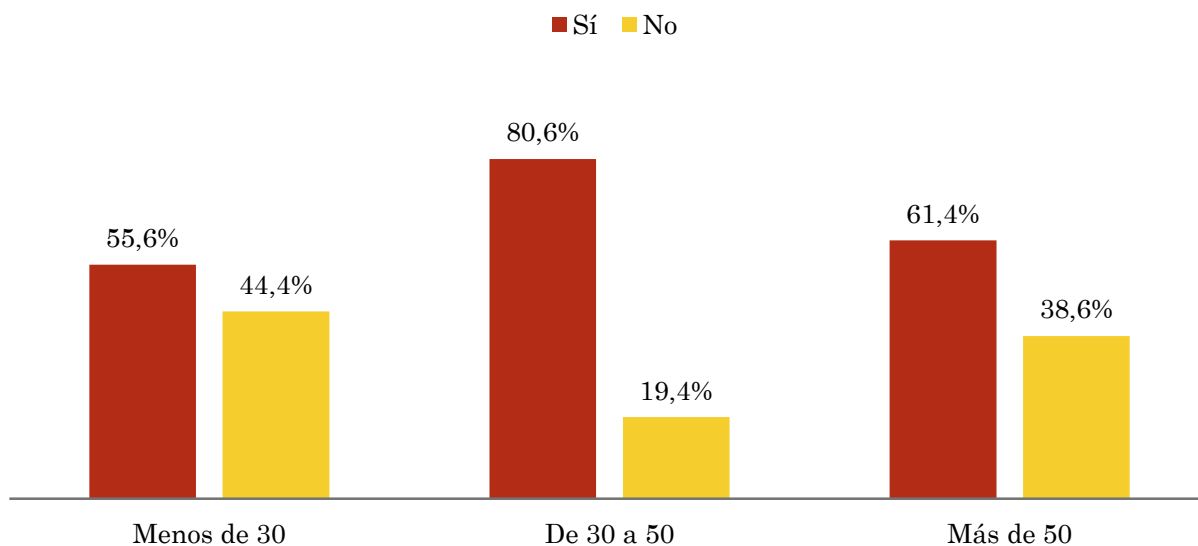
Análisis comparativo por grupos de sexo

Resp / Grupo	Hombres	Mujeres
Sí	70,1%	66,0%
No	29,9%	34,0%



Análisis comparativo por grupos de edad

Resp \ Grupo	Menos de 30	De 30 a 50	Más de 50
Sí	55,6%	80,6%	61,4%
No	44,4%	19,4%	38,6%

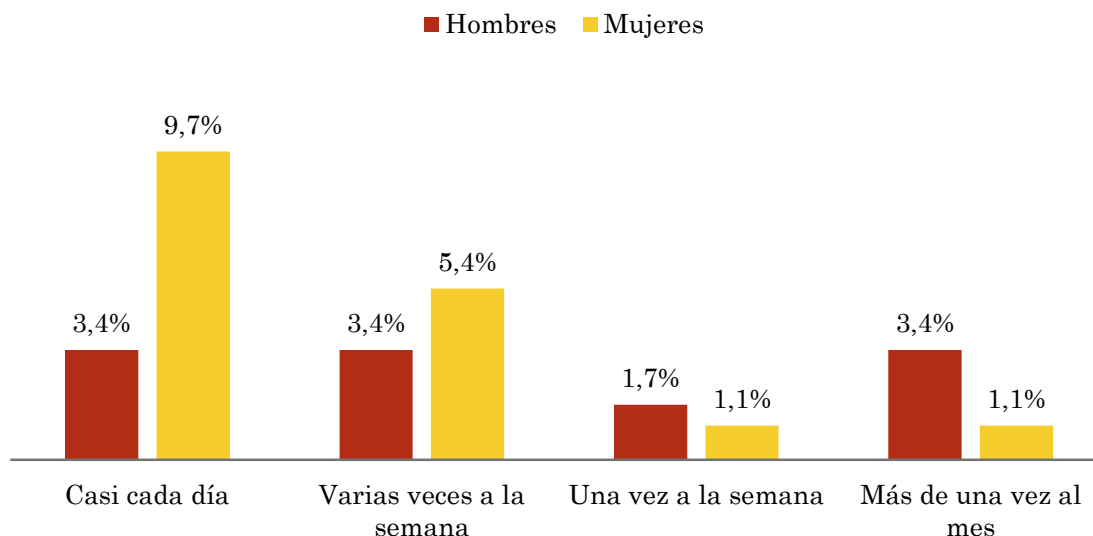


Pregunta - ¿Con qué frecuencia sigue la emisora?

Universo: población mayor de 15 años de toda el área de la muestra.

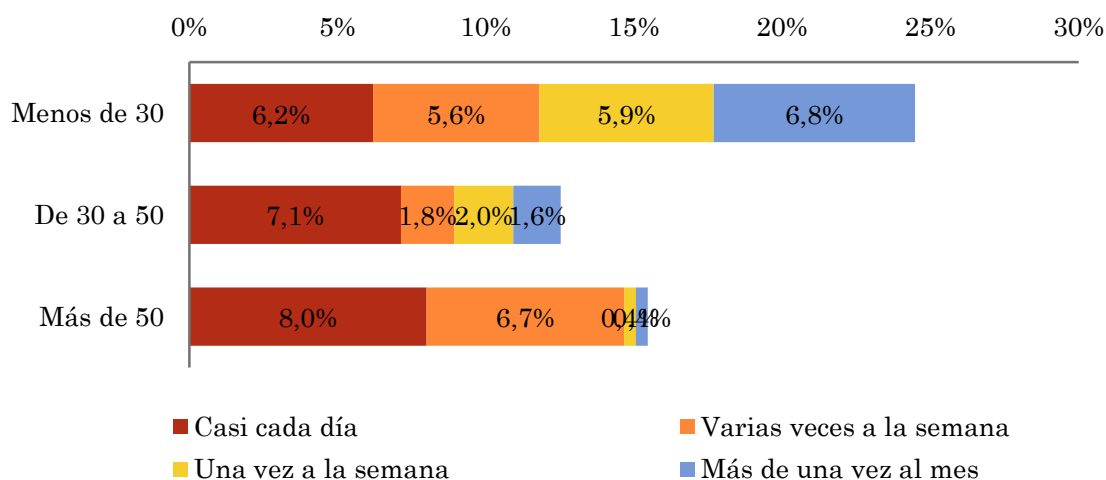
Análisis comparativo por grupos de sexo

Respuesta	Hombres	Mujeres
Casi cada día	3,4%	9,7%
Varias veces a la semana	3,4%	5,4%
Una vez a la semana	1,7%	1,1%
Más de una vez al mes	3,4%	1,1%



Análisis comparativo por grupos de edad

Resp \ Grupo	Menos de 30	De 30 a 50	Más de 50
Casi cada día	6,2%	7,1%	8,0%
Varias veces a la semana	5,6%	1,8%	6,7%
Una vez a la semana	5,9%	2,0%	0,4%
Más de una vez al mes	6,8%	1,6%	0,4%

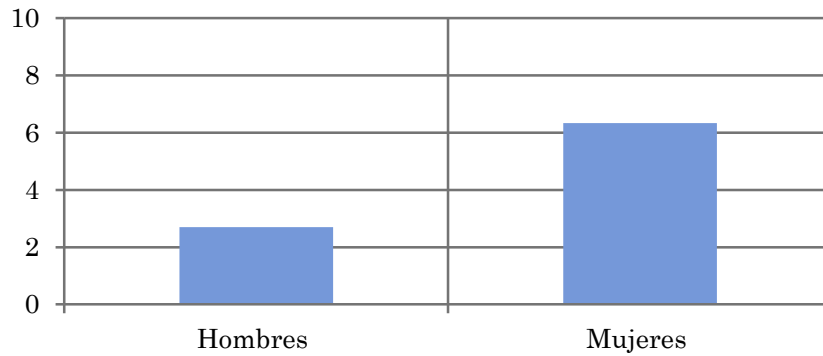


Tiempo medio de dedicación diaria a la emisora (minutos / día)

Universo: población mayor de 15 años de toda el área de la muestra.

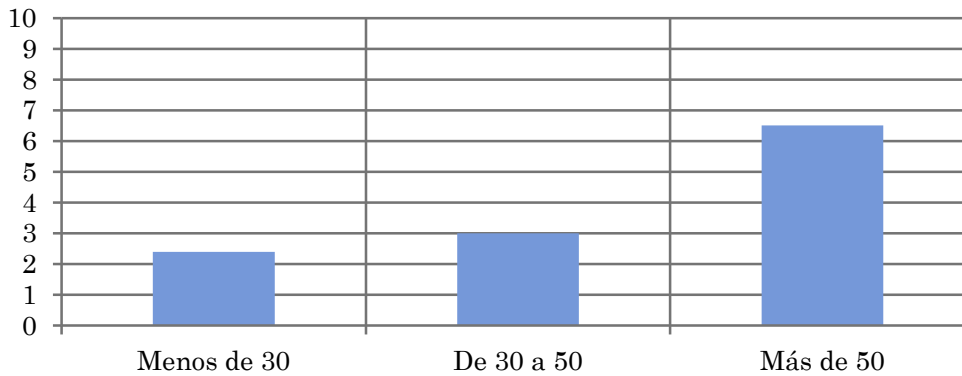
Análisis comparativo por grupos de sexo

Hombres	Mujeres
2,7	6,3



Análisis por grupos de edad

Menos de 30	De 30 a 50	Más de 50
2,4	3,0	6,5

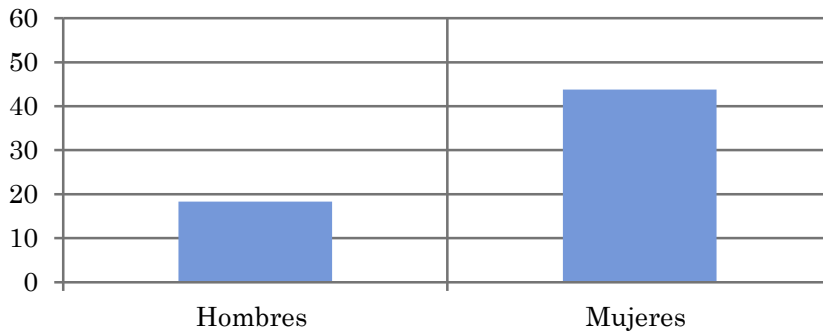


Tiempo medio de dedicación diaria a la emisora (minutos / día)

Universo: población habitual de la emisora

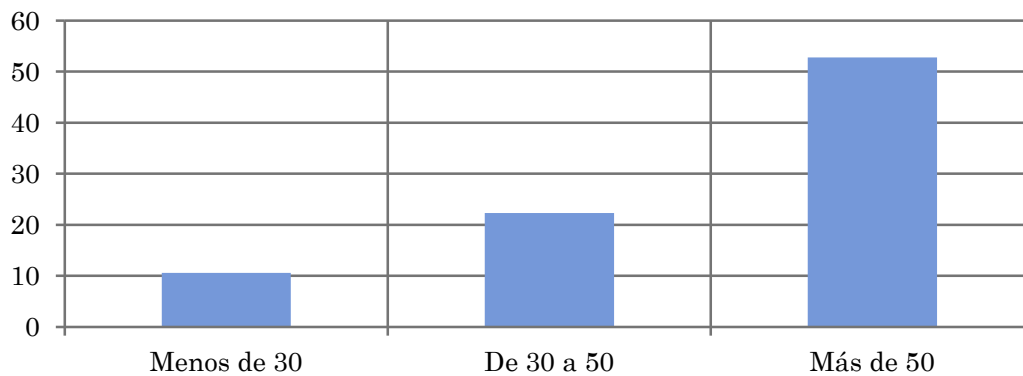
Análisis comparativo por grupos de sexo

Hombres	Mujeres
18,3	43,8



Análisis de sus seguidores por grupos de edad:

Menos de 30	De 30 a 50	Más de 50
10,6	22,3	52,8



Análisis sobre los seguidores habituales de la emisora

⇒ **Distribución de la audiencia durante el día**

Distribución de la audiencia durante la semana

Se consideran habituales los que dedican una media de más de un minuto al día a la emisora.

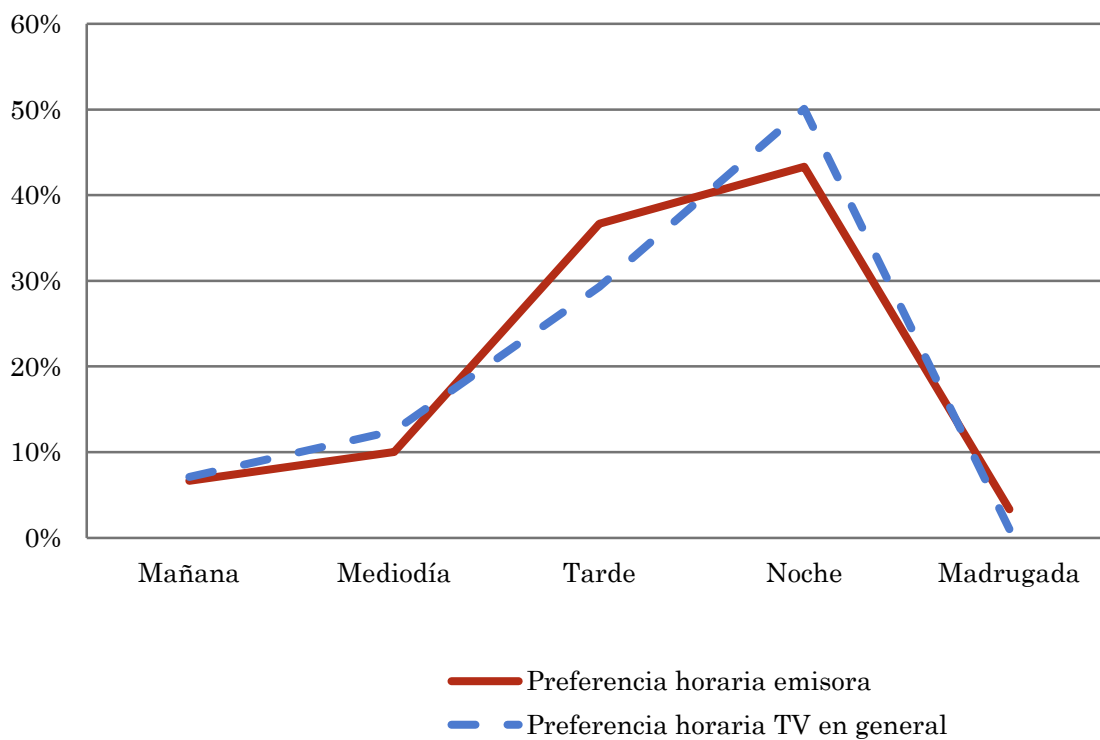
Pregunta - ¿A qué horas sigue habitualmente Procono TV - PTV Málaga?

Universo: población habitual de la emisora.

Análisis general

Respuesta	Preferencia horaria emisora	Preferencia horaria TV en general
Mañana	6,7%	7,1%
Mediodía	10,0%	12,5%
Tarde	36,7%	29,3%
Noche	43,3%	50,1%
Madrugada	3,3%	1,0%

Distribución de la audiencia durante el día



Los resultados obtenidos son un reflejo del horario más común de sintonización de la emisora. Lo que no significa que no la sigan fuera del horario más habitual.

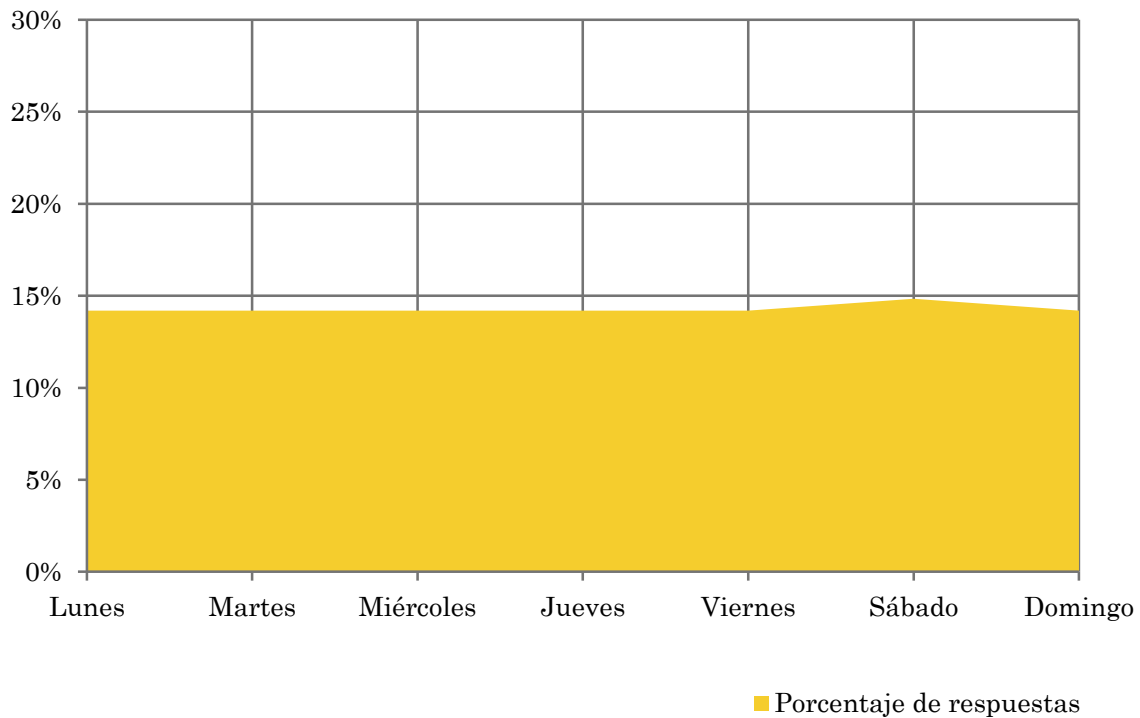
Pregunta - ¿Qué días de la semana suele ver Procono TV - PTV Málaga?

Universo: población habitual de la emisora.

Análisis general

Respuesta	Porcentaje de respuestas
Lunes	14,2%
Martes	14,2%
Miércoles	14,2%
Jueves	14,2%
Viernes	14,2%
Sábado	14,8%
Domingo	14,2%

Distribución de la audiencia durante los días de la semana



Análisis sobre la población no seguidora

⇒ **Análisis de las causas o factores adversos a la audiencia**

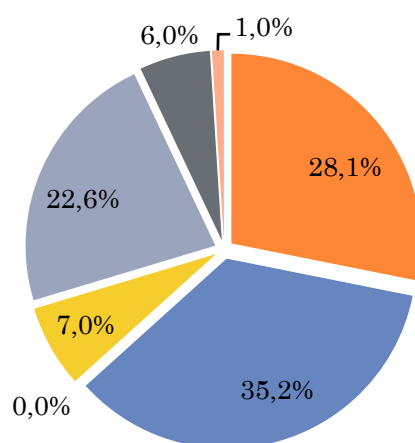
Se consideran no habituales los que dedican una media de menos de un minuto al día a la emisora.

Principales motivos por los que no se sigue la emisora

Universo: población de toda el área de la muestra que ve la emisora menos de un minuto al día de media.

Análisis general

Resp / Grupo	Porcentaje
Desconocimiento de la emisora	28,1%
No ve la televisión local / o ninguna emisora en concreto	35,2%
Desconocimiento de la programación de la emisora	0,0%
Dedica poco tiempo a ver la tele	7,0%
Problemas de imagen o de sintonización	22,6%
Prefiere la programación de otras emisoras	6,0%
Otros motivos	1,0%



- Desconocimiento de la emisora
- No ve la televisión local / o ninguna emisora en concreto
- Desconocimiento de la programación de la emisora
- Dedicar poco tiempo a ver la tele
- Problemas de imagen o de sintonización
- Prefiere la programación de otras emisoras
- Otros motivos