



2011

Septiembre



Estudio de audiencia de Diario Sur - Melilla



Índice de contenido

⇒ Ficha técnica	<u>3</u>
Síntesis del estudio	<u>4</u>
Análisis cuantitativo	<u>6</u>
Análisis por sexos y edades	<u>11</u>
Análisis sobre los habituales (cualitativo)	<u>15</u>

FICHA TÉCNICA

Empresa que realiza el estudio	Información Técnica y Científica SL (Infortécnica)
Universo	Población mayor de 15 años de Melilla.
Muestra	386 entrevistas.
Técnica de muestreo	Muestreo probabilístico, aleatorio simple.
Intervalo de confianza	95,5% (dos sigma)
Margen de error (Error máximo aplicable sobre conjunto total de la muestra)	+/- 5,08%
Tipo de entrevista	Telefónica.
Fecha del sondeo	Septiembre de 2011
Datos de Infortécnica	C/ Lepant 422 08025 Barcelona Tel: +34934334243 Fax: +34934351627 Más información en: www.infortecnica.com www.audiencia.org

Puede verificar la autenticidad de los datos del estudio consultando la web www.audiencia.org o contactando con Infortécnica.

SÍNTESIS DEL ESTUDIO

"DIARIO SUR DE MELILLA", más de 16.000 melillenses lo leen de forma habitual

En el último estudio realizado en setiembre de 2011, "Diario Sur de Melilla" es conocido por un 84 por ciento de la población de la ciudad autónoma de Melilla. Más de 16.000 melillenses lo leen de forma habitual y cerca de la mitad de ellos lo siguen a diario.

De los 15 minutos al día que dedica de media el conjunto de la población de Melilla a la lectura de la prensa diaria, al "Diario Sur de Melilla" le corresponden dos, lo que indica una cuota de audiencia share superior al 13 por ciento del conjunto de la prensa escrita (GRP's superior 6.000 personas/día)

El medio es seguido por todos los grupos de sexo y edad.

Datos obtenidos del análisis cuantitativo

- ⇒ Frecuencia de lectura de la prensa en general.
- Frecuencia de lectura del medio.
- Porcentaje de población que reconoce el nombre del medio.
- Tiempo de dedicación diario a la prensa, en general.
- Tiempo de dedicación diario al medio.
- SHARE
- GRPs
- Progresión de la audiencia del medio



Melilla

Análisis cuantitativo

Población total de los municipios de la muestra \Rightarrow 76.034

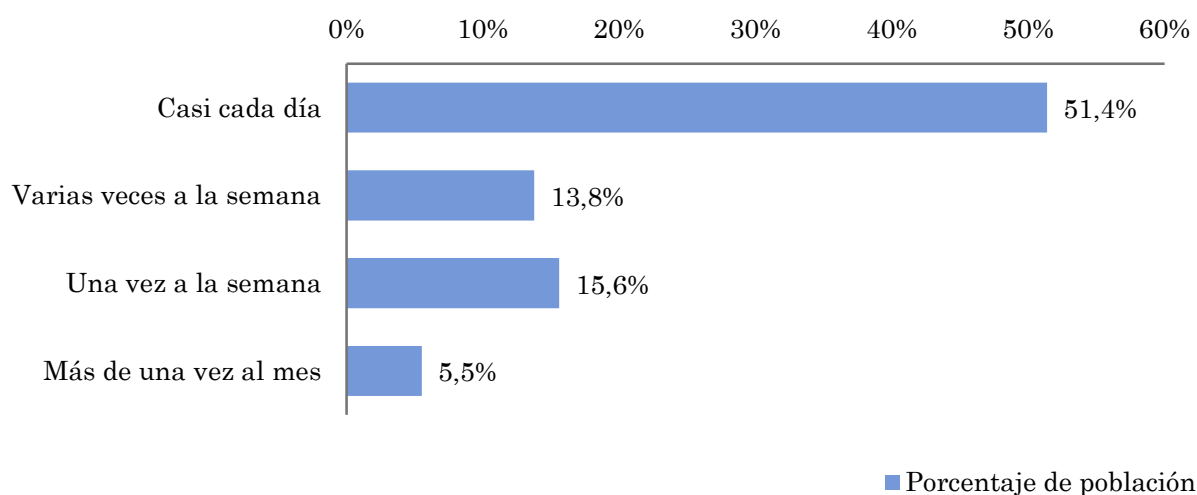
Municipios \Rightarrow Melilla

Pregunta - ¿Con qué frecuencia lee usted la prensa, en general?

Universo: población mayor de 15 años de Melilla

Respuesta	Porcentaje de población	Personas
Casi cada día	51,4%	39.063
Varias veces a la semana	13,8%	10.463
Una vez a la semana	15,6%	11.859
Más de una vez al mes	5,5%	4.185

La prensa general es leída habitualmente por 65571 personas del área indicada.



Pregunta - ¿Cuántos minutos al día dedica a esta actividad?

Minutos / día: Tiempo medio de dedicación diaria a la lectura de prensa en el área específica.

Desviación típica (σ): o desviación estándar es una medida de dispersión de la media.

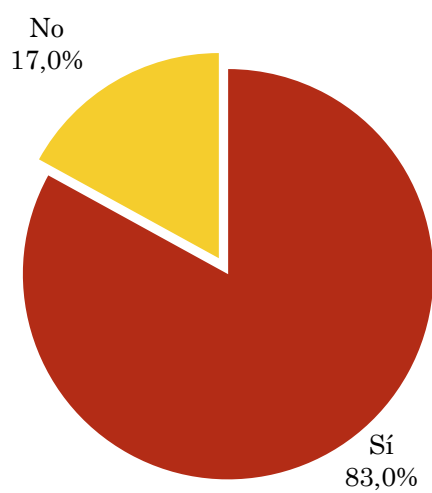
Minutos / día	Desviación típica (σ)
15,0	14,5

Pregunta - ¿Conoce el periódico “Diario Sur”?

Universo: población mayor de 15 años de Melilla

Respuesta	Porcentaje	Personas
Sí	83,0%	63.108
No	17,0%	12.926

Grado de conocimiento de la población respecto al nombre o la marca de la publicación

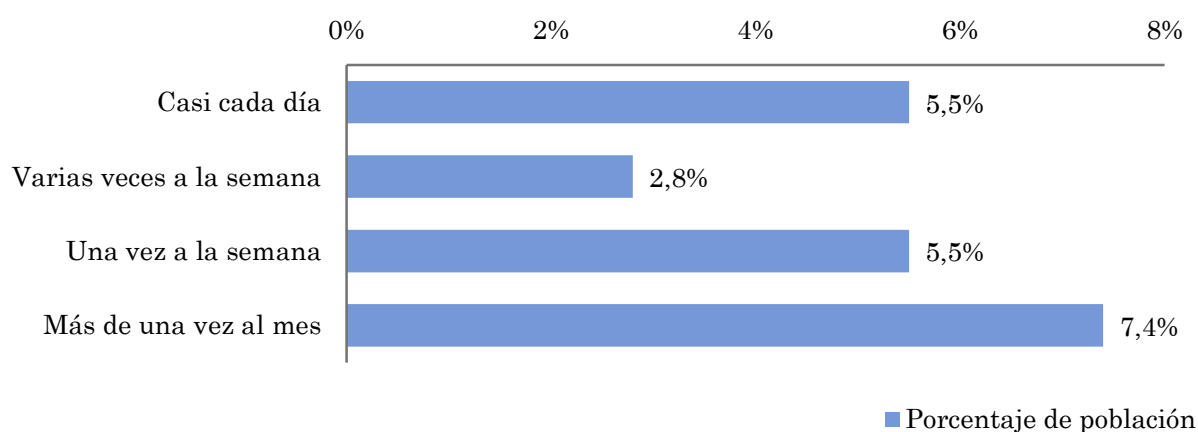


Pregunta - ¿Con qué frecuencia lee el diario Diario Sur - Melilla?

Universo: población mayor de 15 años de Melilla

Respuesta	Porcentaje de población	Personas
Casi cada día	5,5%	4.182
Varias veces a la semana	2,8%	2.129
Una vez a la semana	5,5%	4.182
Más de una vez al mes	7,4%	5.627

Este diario es leído habitualmente por 16119 personas del área indicada.



Indicadores de audiencia del medio en el área específica

Minutos / día: Tiempo medio de dedicación diaria a la lectura de la publicación en el área específica.

Desviación típica (σ): o desviación estándar es una medida de dispersión de la media.

Minutos / día	Desviación típica (σ)
1,6	5,3

SHARE: cuota de audiencia, expresada en porcentaje, respecto al resto de prensa.

SHARE
10,7%

Cuota de telespectadores (GRPs): cuota de audiencia, expresada en número de personas, respecto al resto de periódicos.

Cuota de lectores (GRPs)
4.866

Horas de audiencia diaria: total de horas de seguimiento que dedica el conjunto de la población.

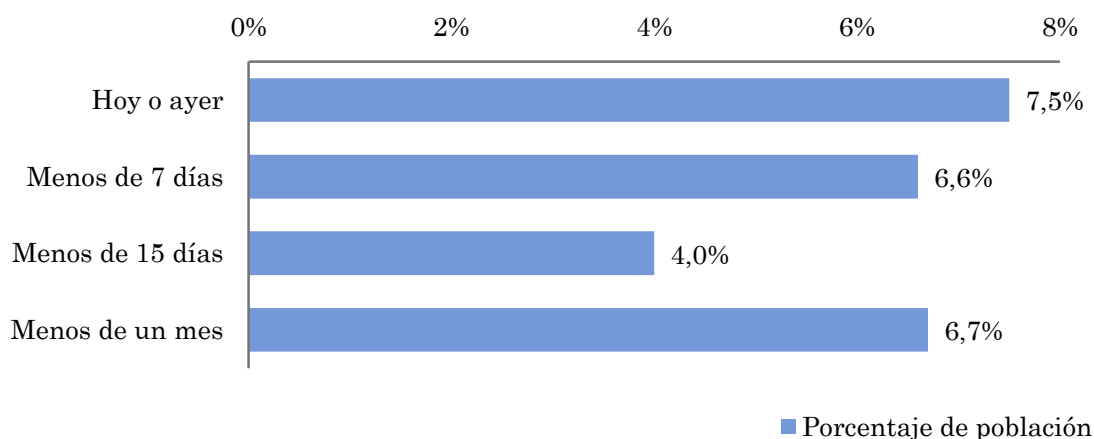
Horas de audiencia diaria
2.027,6

Pregunta - ¿Aproximadamente, cuándo fue la última vez que leyó Diario Sur - Melilla?

Universo: población mayor de 15 años de Melilla

Respuesta	Porcentaje de población	Personas
Hoy o ayer	7,5%	5.703
Menos de 7 días	6,6%	5.018
Menos de 15 días	4,0%	3.041
Menos de un mes	6,7%	5.094

Este periódico ha sido leído por 18856 personas del área indicada durante el último mes.



Indicadores de audiencia del medio en el área específica durante el último mes

Minutos / día: Tiempo medio de dedicación diaria a la lectura de la publicación en el área específica.

Desviación típica (σ): o desviación estándar es una medida de dispersión de la media.

Minutos / día	Desviación típica (σ)
2,0	6,0

SHARE: cuota de audiencia, expresada en porcentaje, respecto al resto de diarios.

SHARE
13,3%

Cuota de telespectadores (GRPs): cuota de audiencia, expresada en número de personas, respecto al resto de emisoras.

Cuota de telespectadores (GRPs)
6.083

Horas de audiencia diaria: total de horas de seguimiento que dedica el conjunto de la población.

Horas de audiencia diaria
2.534,5

Análisis por grupos de sexo y edad

⇒ Conocimiento de la marca o del nombre del diario por sexos y edades.

Tiempo de dedicación diario por sexos y edades.

Tiempo de dedicación diario de sus lectores habituales por sexos y edades.

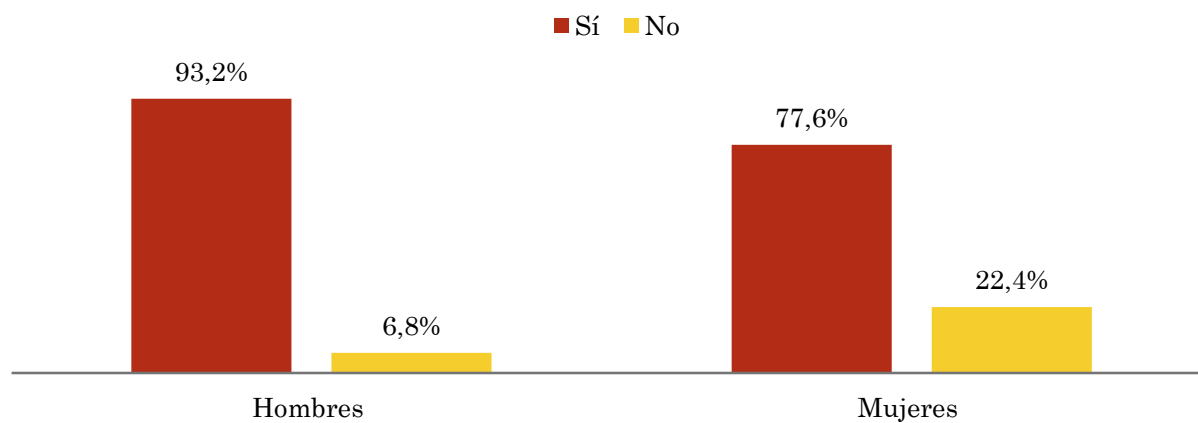
Los datos que se presentan a continuación están basados en el conjunto de la muestra y no son proporcionales a la población de cada área.

Pregunta - ¿Conoce el diario Diario Sur - Melilla?

Universo: población mayor de 15 años de toda el área de la muestra.

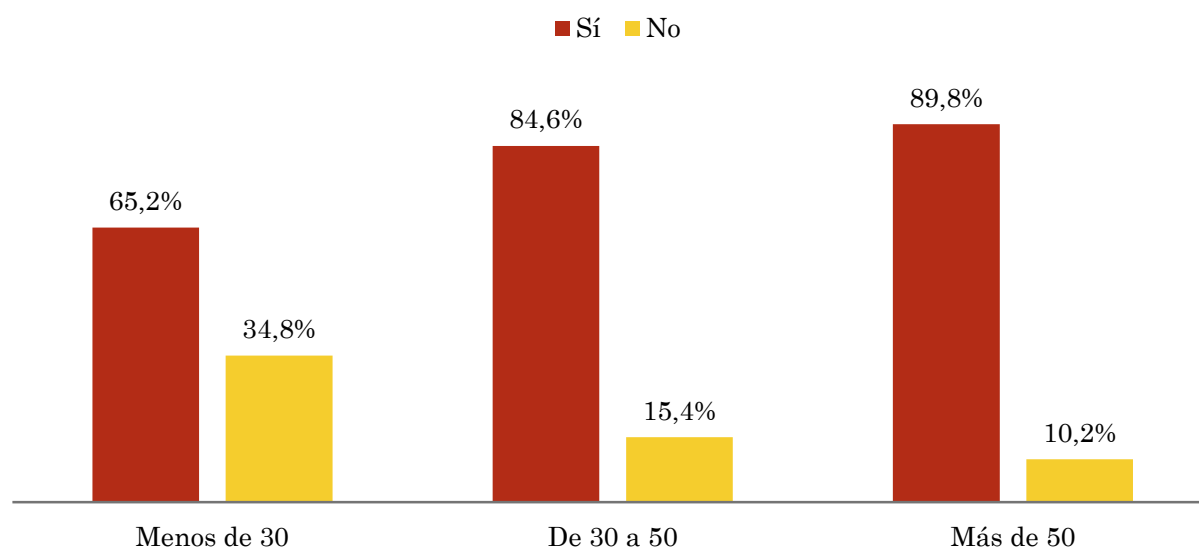
Análisis comparativo por grupos de sexo

Resp / Grupo	Hombres	Mujeres
Sí	93,2%	77,6%
No	6,8%	22,4%



Análisis comparativo por grupos de edad

Resp \ Grupo	Menos de 30	De 30 a 50	Más de 50
Sí	65,2%	84,6%	89,8%
No	34,8%	15,4%	10,2%

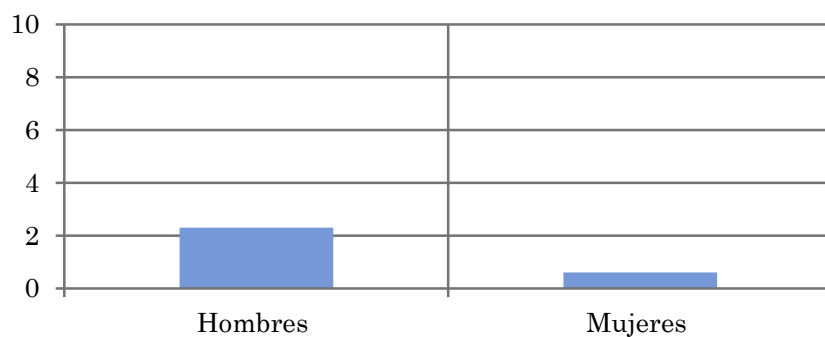


Tiempo medio de dedicación diaria a la lectura de este periódico (minutos / día)

Universo: población mayor de 15 años de toda el área de la muestra.

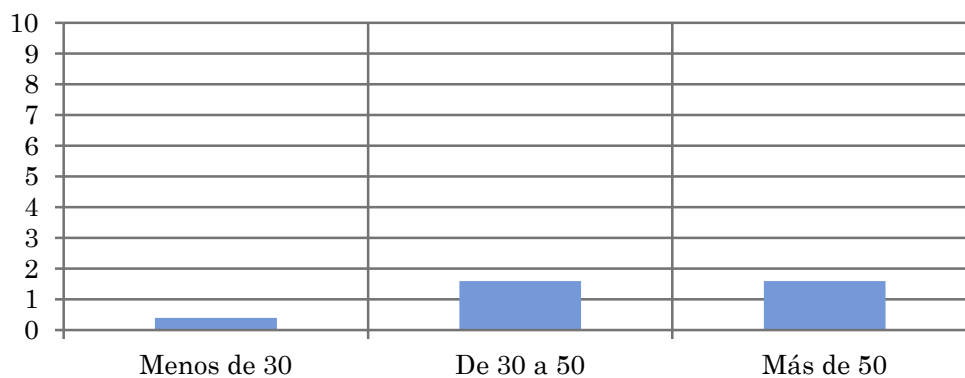
Análisis comparativo por grupos de sexo

Hombres	Mujeres
2,3	0,6



Análisis por grupos de edad

Menos de 30	De 30 a 50	Más de 50
0,4	1,6	1,6

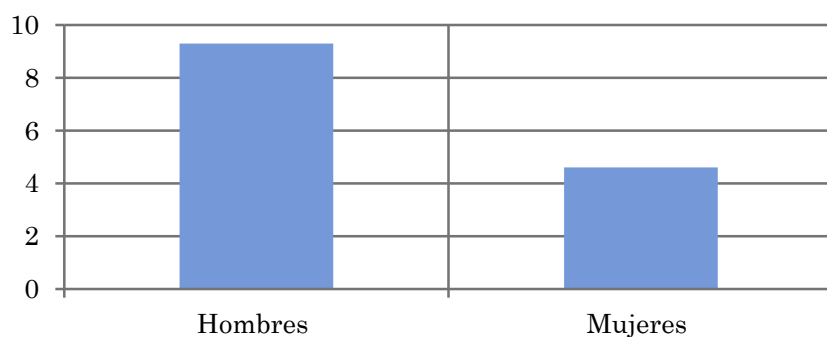


Tiempo medio de dedicación diaria a la lectura de este periódico (minutos / día)

Universo: población lectora habitual de Diario Sur - Melilla

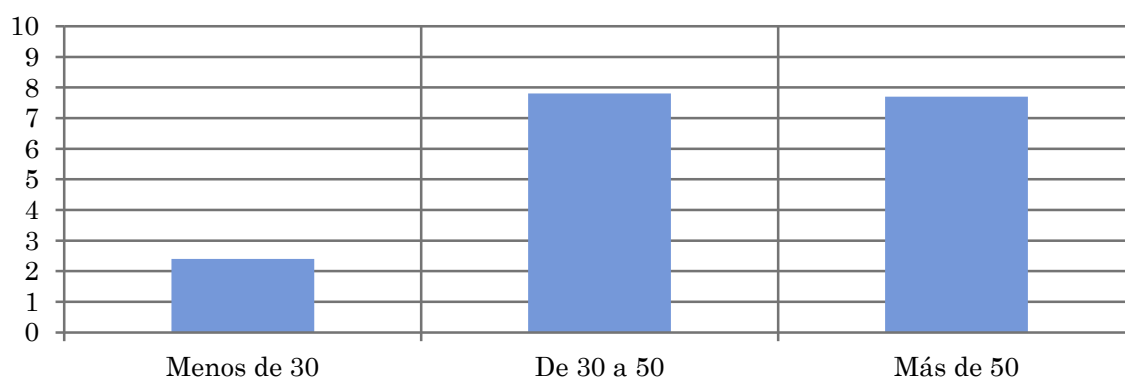
Análisis comparativo por grupos de sexo

Hombres	Mujeres
9,3	4,6



Análisis de sus lectores por grupos de edad:

Menos de 30	De 30 a 50	Más de 50
2,4	7,8	7,7



Análisis sobre lectores habituales de Diario Sur - Melilla

⇒ Hábitos de lectura.

Perfil del periódico según sus lectores.

Valoración como medio publicitario

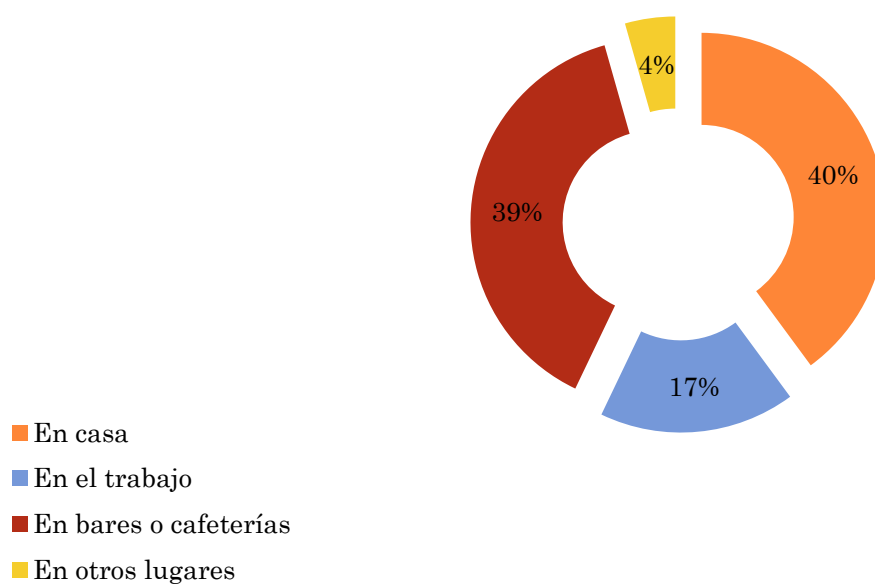
Se consideran habituales los que dedican una media de más de un minuto al día a la lectura del medio.

Pregunta - ¿En qué lugares suele leer este periódico?

Universo: población lectora habitual de "Diario Sur"

Respuesta	Porcentaje de población
En casa	39,9%
En el trabajo	17,2%
En bares o cafeterías	38,5%
En otros lugares	4,4%

Lugares comunes de lectura



Pregunta - En comparación al resto de periódicos, ¿Cómo definiría el perfil de Diario Sur - Melilla?

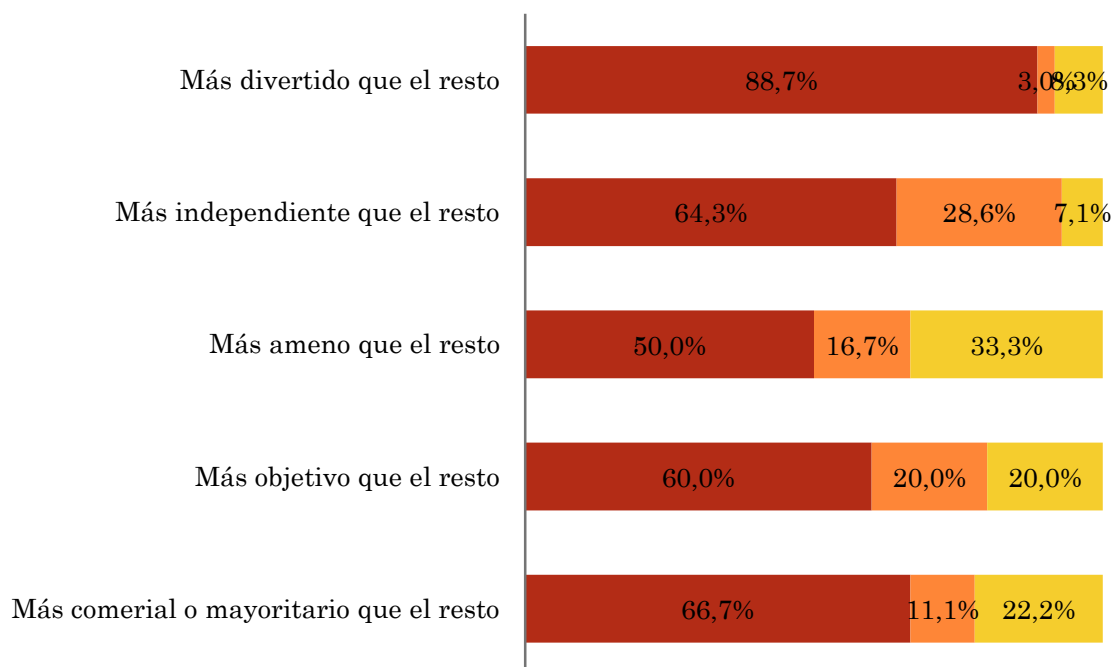
Universo: población lectora habitual de "Diario Sur"

Análisis general

Respuestas	Porcentaje de "Sí"	Porcentaje de "Dudoso"	Porcentaje de "No"
Más divertido que el resto	88,7%	3,0%	8,3%
Más independiente que el resto	64,3%	28,6%	7,1%
Más ameno que el resto	50,0%	16,7%	33,3%
Más objetivo que el resto	60,0%	20,0%	20,0%
Más comercial o mayoritario que el resto	66,7%	11,1%	22,2%

Perfil del periódico en comparación al resto

■ Porcentaje de "Sí" ■ Porcentaje de "Dudoso" ■ Porcentaje de "No"



Pregunta - ¿Considera este periódico, un buen medio para anunciarse públicamente?

Universo: población lectora habitual de "Diario Sur"

Respuesta	Porcentaje
Sí	87,5%
No	12,5%
No sabe	0,0%

