

2011

Marzo



Estudio de audiencia de Televigo



Índice de contenido

⇒ Ficha técnica	3
Síntesis del estudio	4
Análisis cuantitativo área 1	6
Análisis cuantitativo área 2	10
Análisis por sexos y edades	14
Análisis sobre los habituales (cualitativo)	19
Análisis sobre las causas adversas a la audiencia	23

FICHA TÉCNICA

Empresa que realiza el estudio	Información Técnica y Científica SL (Infortécnica)
Universo	Población mayor de 15 años de Vigo y del Valle miñor y el Morrazo.
Muestra	404 entrevistas.
Técnica de muestreo	Muestreo probabilístico, estratificado por áreas de municipios (afijación uniforme) y aleatorio simple para los individuos de cada area.
Intervalo de confianza	95,5% (dos sigma)
Margen de error (Error máximo aplicable sobre conjunto total de la muestra)	+/- 4,97%
Tipo de entrevista	Telefónica.
Fecha del sondeo	Marzo de 2011
Datos de Infortécnica	C/ Lepant 422 08025 Barcelona Tel: +34934334243 Fax: +34934351627 Más información en: www.infortecnica.com www.audiencia.org

Puede verificar la autenticidad de los datos del estudio consultando la web www.audiencia.org o contactando con Infortécnica.

SÍNTESIS DEL ESTUDIO

“TELEVIGO”, SEGUIDA POR MÁS DE 166.000 TELESPECTADORES, SE APROXIMA A UN SEIS POR CIENTO DE SHARE EN VIGO

En el último estudio realizado en marzo de 2011, en Vigo y en las poblaciones del entorno, "Televiso" es conocida por la mayor parte de la población. Más de 166.000 personas la siguen de forma habitual (172.000 durante el último mes), dedicando a la emisora una media de 20 minutos.

El conjunto de la población dedica a la emisora una media de diez minutos diarios, con un share próximo al seis por ciento en Vigo. Obtiene una cuota de telespectadores (GRP's) próxima a 20.000 personas, 1.000 más que en el anterior estudio.

La emisora presenta un seguimiento general por parte de todos los grupos de sexo y edad.

Análisis cuantitativo de la audiencia de la emisora por cada área

- ⇒ Grado de conocimiento de la población respecto al nombre de la emisora.
- Porcentaje de sintonización.
- Frecuencia de seguimiento general de la emisora.
- Frecuencia de seguimiento en el último mes.
- Número de personas que siguen la emisora habitualmente.
- Número de personas que han seguido la emisora en el último mes.
- Tiempo medio de dedicación diaria a la emisora.
- Tiempo medio de dedicación diaria en el último mes.
- SHARE, GRP y total de horas de audiencia diaria (datos generales).
- SHARE, GRP y total de horas de audiencia diaria (datos del último mes).



Área de Vigo

Análisis cuantitativo

Población total de los municipios de la muestra \Rightarrow 294.772

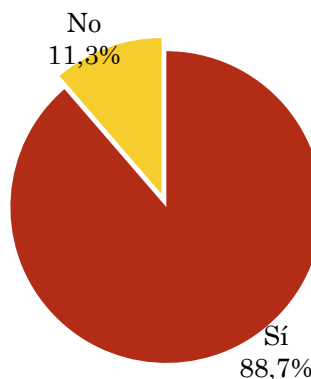
Municipios \Rightarrow Vigo

Pregunta - ¿Conoce la emisora de TV local Televigo?

Universo: población mayor de 15 años de: Área de Vigo

Respuesta	Porcentaje
Sí	88,7%
No	11,3%

Grado de conocimiento de la población respecto al nombre de la emisora

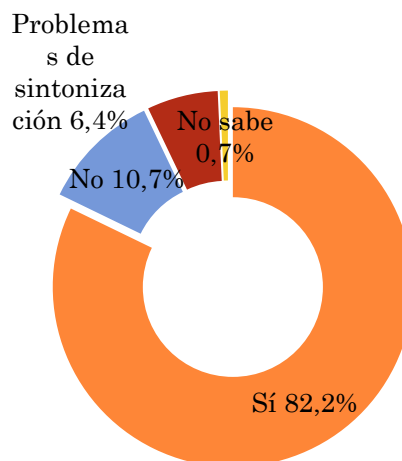


Pregunta - ¿Tiene sintonizada Televigo en su televisor?

Universo: población de: Área de Vigo que conoce la emisora

Respuesta	Porcentaje
Sí	82,2%
No	10,7%
Problemas de sintonización	6,4%
No sabe	0,7%

Porcentaje de sintonización

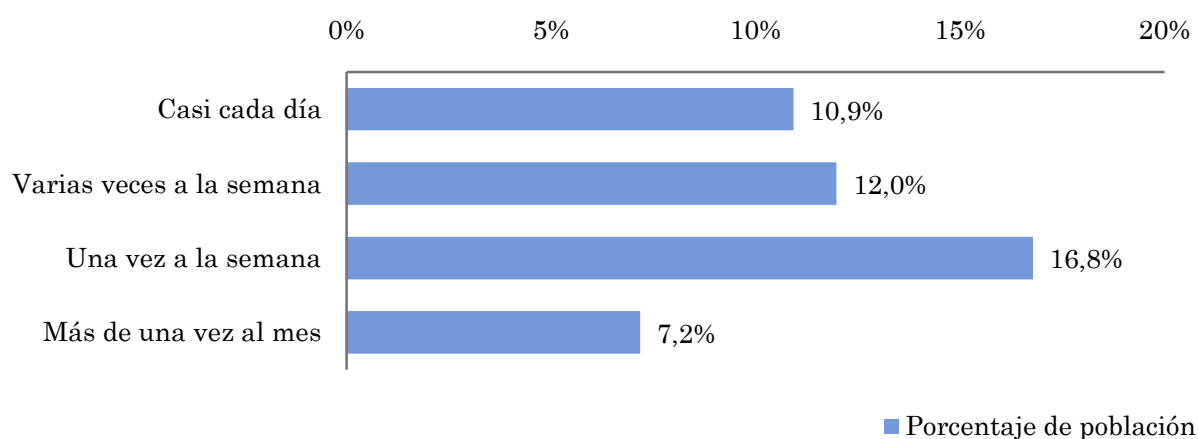


Pregunta - ¿Con qué frecuencia sigue la emisora?

Universo: población mayor de 15 años de: Área de Vigo

Respuesta	Porcentaje de población	Personas
Casi cada día	10,9%	32.210
Varias veces a la semana	12,0%	35.312
Una vez a la semana	16,8%	49.463
Más de una vez al mes	7,2%	21.161

Esta emisora es seguida habitualmente por 138146 personas del area indicada.



Indicadores de audiencia de la emisora en el área específica

Minutos / día: Tiempo medio de dedicación diaria a la emisora en el área específica.

Desviación típica (σ): o desviación estandar es una medida de dispersión de la media.

Minutos / día	Desviación típica (σ)
10,0	22,7

SHARE: cuota de audiencia, expresada en porcentaje, respecto al resto de emisoras.

SHARE
5,5%

Cuota de telespectadores (GRPs): cuota de audiencia, expresada en número de personas, respecto al resto de emisoras.

Cuota de telespectadores (GRPs)
16.313

Horas de audiencia diaria: total de horas de seguimiento que dedica el conjunto de la población.

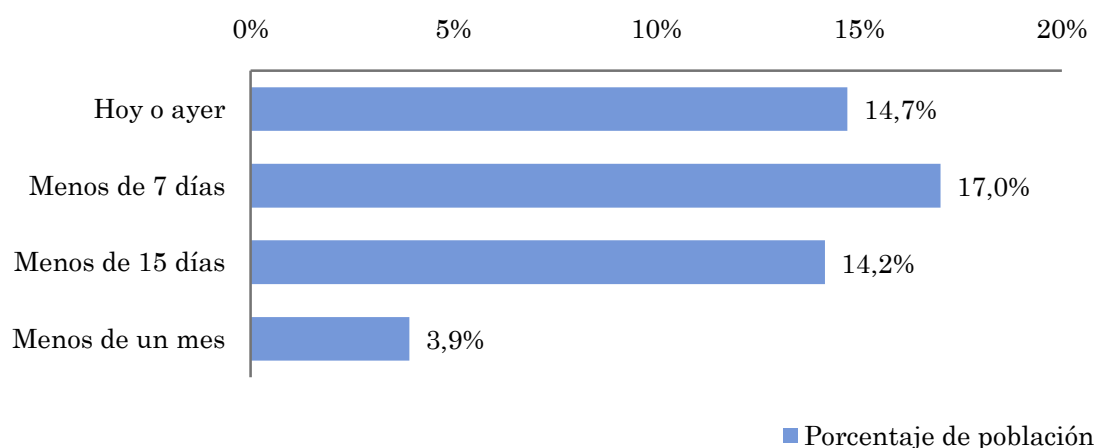
Horas de audiencia diaria
48.937,8

Pregunta - ¿Aproximadamente, cuándo fue la última vez que vió Televigo?

Universo: población mayor de 15 años de: Área de Vigo

Respuesta	Porcentaje de población	Personas
Hoy o ayer	14,7%	43.366
Menos de 7 días	17,0%	50.127
Menos de 15 días	14,2%	41.729
Menos de un mes	3,9%	11.541

Esta emisora ha sido seguida por 146764 personas del área indicada durante el último mes.



Indicadores de audiencia de la emisora en el área específica durante el último mes

Minutos / día: Tiempo medio de dedicación diaria a la emisora en el área específica.

Desviación típica (σ): o desviación estándar es una medida de dispersión de la media.

Minutos / día	Desviación típica (σ)
11,1	22,5

SHARE: cuota de audiencia, expresada en porcentaje, respecto al resto de emisoras.

SHARE
6,2%

Cuota de telespectadores (GRPs): cuota de audiencia, expresada en número de personas, respecto al resto de emisoras.

Cuota de telespectadores (GRPs)
18.186

Horas de audiencia diaria: total de horas de seguimiento que dedica el conjunto de la población.

Horas de audiencia diaria
54.557,9



Poblaciones próximas a Vigo

Análisis cuantitativo

Población total de los municipios de la muestra \Rightarrow 86.867

Municipios \Rightarrow

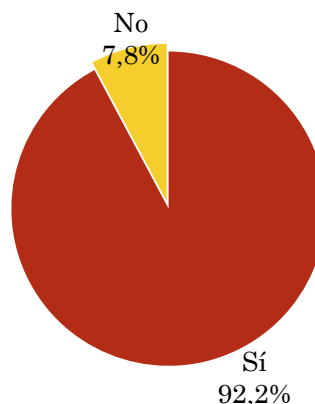
- Baiona
- Gondomar
- Nigrán
- Cangas
- Moaña

Pregunta - ¿Conoce la emisora de TV local Televigo?

Universo: población mayor de 15 años de Poblaciones próximas a Vigo

Respuesta	Porcentaje
Sí	92,2%
No	7,8%

Grado de conocimiento de la población respecto al nombre de la emisora

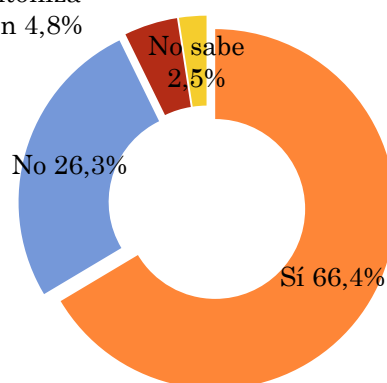


Pregunta - ¿Tiene sintonizada Televigo en su televisor?

Universo: población de Poblaciones próximas a Vigo que conoce la emisora

Respuesta	Porcentaje
Sí	66,4%
No	26,3%
Problemas de sintonización	4,8%
No sabe	2,5%

Porcentaje de sintonización
Problemas de sintonización 4,8%

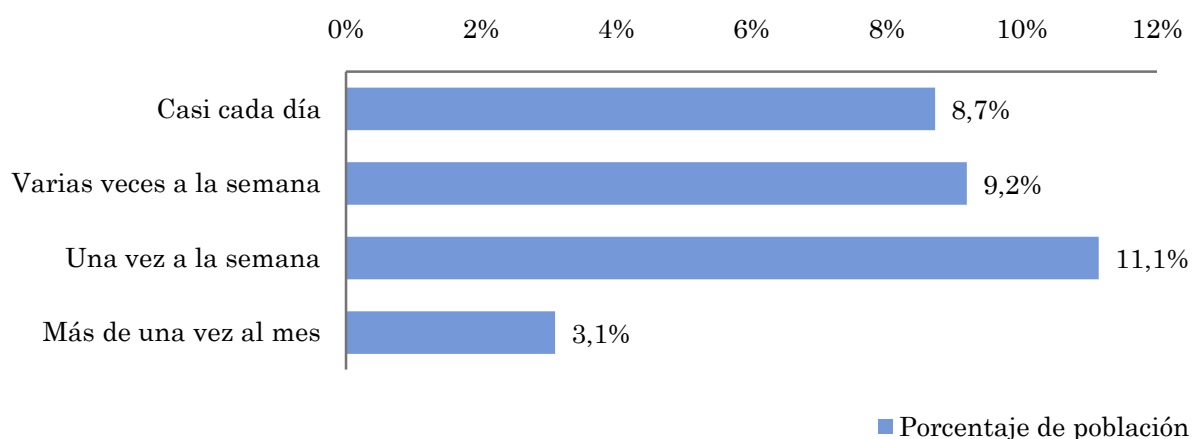


Pregunta - ¿Con qué frecuencia sigue la emisora?

Universo: población mayor de 15 años de Poblaciones próximas a Vigo

Respuesta	Porcentaje de población	Personas
Casi cada día	8,7%	7.570
Varias veces a la semana	9,2%	7.981
Una vez a la semana	11,1%	9.676
Más de una vez al mes	3,1%	2.689

Esta emisora es seguida por 27916 personas del area indicada.



Indicadores de audiencia de la emisora en el área específica

Minutos / día: Tiempo medio de dedicación diaria a la emisora en el área específica.

Desviación típica (σ): o desviación estandar es una medida de dispersión de la media.

Minutos / día	Desviación típica (σ)
6,0	16,6

SHARE: cuota de audiencia, expresada en porcentaje, respecto al resto de emisoras.

SHARE
3,3%

Cuota de telespectadores (GRPs): cuota de audiencia, expresada en número de personas, respecto al resto de emisoras.

Cuota de telespectadores (GRPs)
2.875

Horas de audiencia diaria: total de horas de seguimiento que dedica el conjunto de la población.

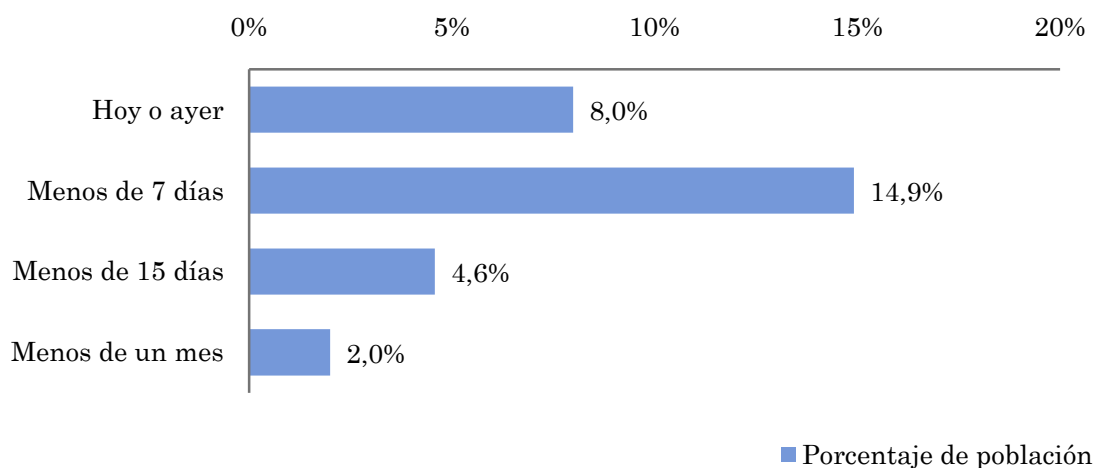
Horas de audiencia diaria
8.626,3

Pregunta - ¿Aproximadamente, cuándo fue la última vez que vió Televigo?

Universo: población mayor de 15 años de Área de Vigo

Respuesta	Porcentaje de población	Personas
Hoy o ayer	8,0%	6.941
Menos de 7 días	14,9%	12.953
Menos de 15 días	4,6%	3.979
Menos de un mes	2,0%	1.735

Esta emisora ha sido escuchada por 25607 personas del área indicada durante el último mes.



Indicadores de audiencia de la emisora en el área específica durante el último mes

Minutos / día: Tiempo medio de dedicación diaria a la emisora en el área específica.

Desviación típica (σ): o desviación estándar es una medida de dispersión de la media.

Minutos / día	Desviación típica (σ)
5,3	13,8

SHARE: cuota de audiencia, expresada en porcentaje, respecto al resto de emisoras.

SHARE
2,9%

Cuota de oyentes (GRPs): cuota de audiencia, expresada en número de personas, respecto al resto de emisoras.

Cuota de telespectadores (GRPs)
2.556

Horas de audiencia diaria: total de horas de seguimiento que dedica el conjunto de la población.

Horas de audiencia diaria
7.667,2

Análisis por grupos de sexo y edad

- ⇒ Conocimiento del nombre de la emisora por sexos y edades.
- Frecuencia de seguimiento por sexos y edades.
- Tiempo de dedicación diario por sexos y edades.
- Tiempo de dedicación diario de los habituales a la emisora por sexos y edades.

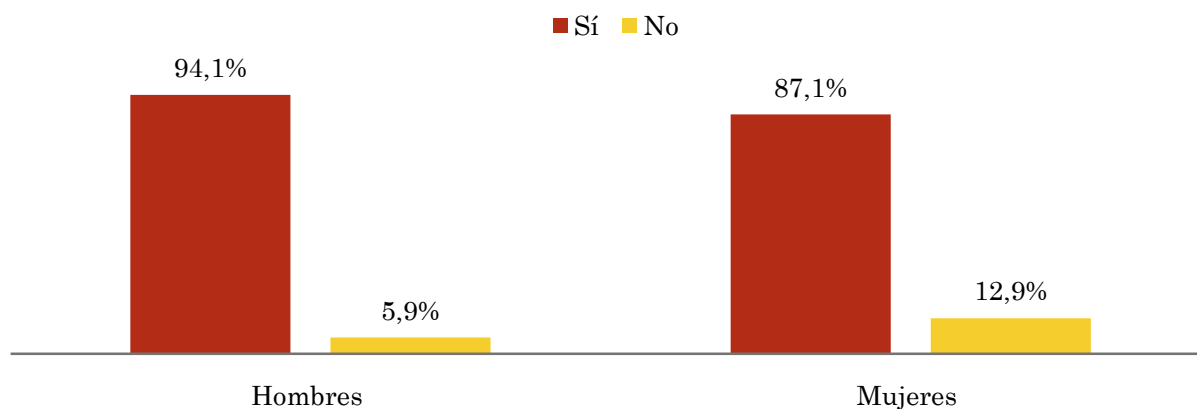
Los datos que se presentan a continuación están basados en el conjunto de la muestra y no son proporcionales a la población de cada área.

Pregunta - ¿Conoce la emisora de TV local Televigo?

Universo: población mayor de 15 años de toda el área de la muestra.

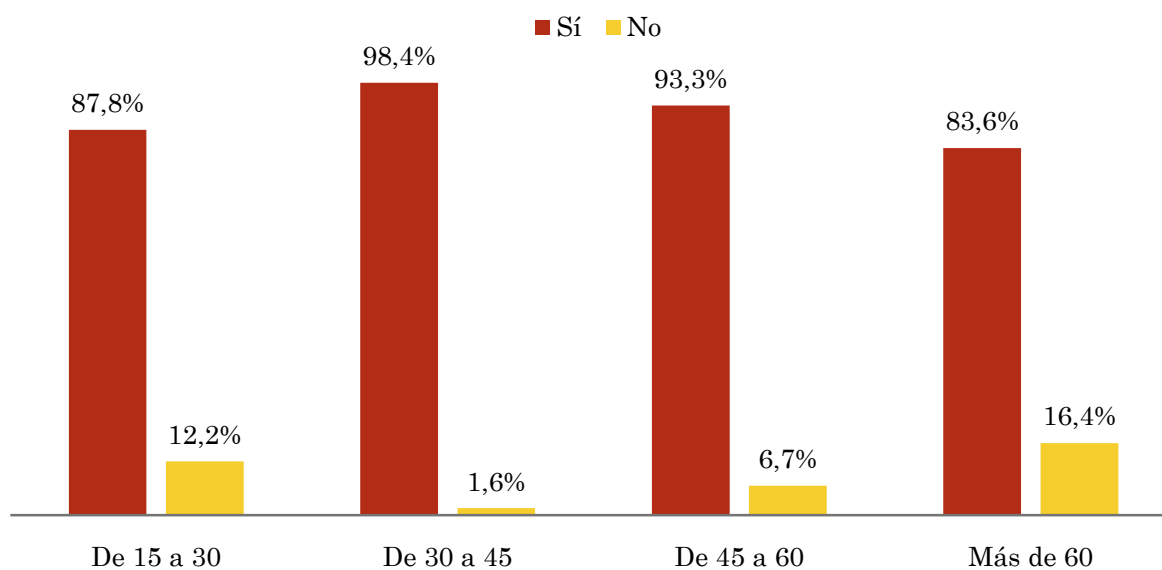
Análisis comparativo por grupos de sexo

Resp / Grupo	Hombres	Mujeres
Sí	94,1%	87,1%
No	5,9%	12,9%



Análisis comparativo por grupos de edad

Resp \ Grupo	De 15 a 30	De 30 a 45	De 45 a 60	Más de 60
Sí	87,8%	98,4%	93,3%	83,6%
No	12,2%	1,6%	6,7%	16,4%

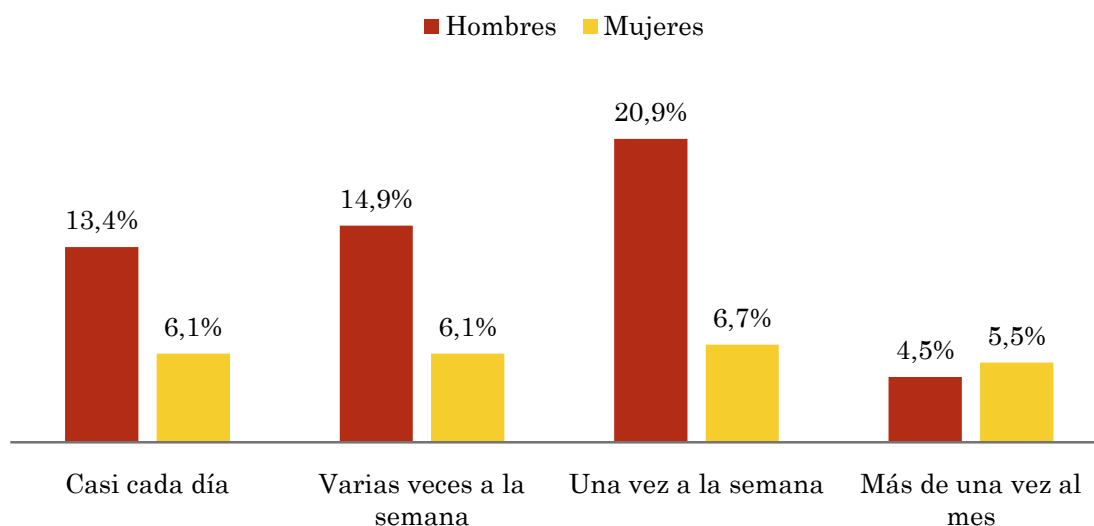


Pregunta - ¿Con qué frecuencia sigue la emisora?

Universo: población mayor de 15 años de toda el área de la muestra.

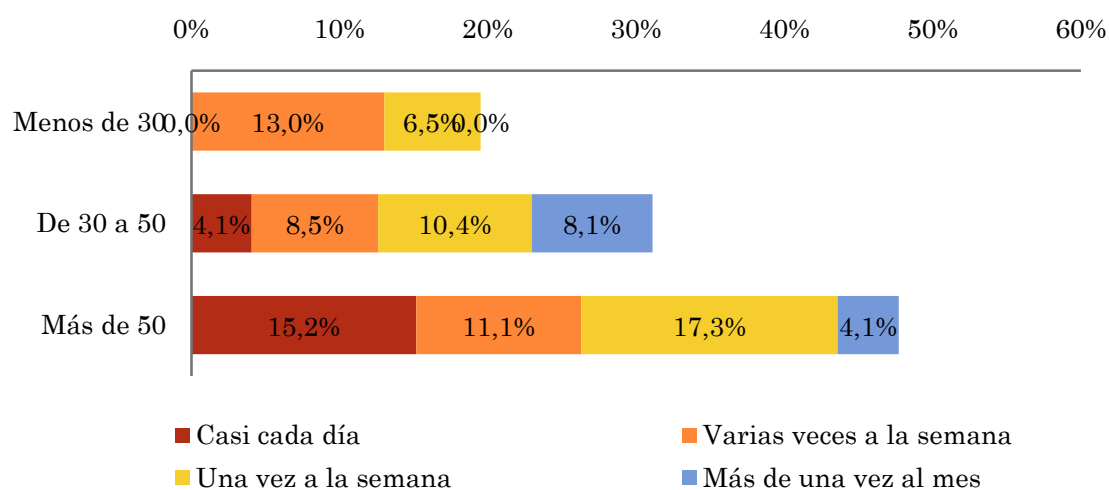
Análisis comparativo por grupos de sexo

Respuesta	Hombres	Mujeres
Casi cada día	13,4%	6,1%
Varias veces a la semana	14,9%	6,1%
Una vez a la semana	20,9%	6,7%
Más de una vez al mes	4,5%	5,5%



Análisis comparativo por grupos de edad

Resp \ Grupo	Menos de 30	De 30 a 50	Más de 50
Casi cada día	0,0%	4,1%	15,2%
Varias veces a la semana	13,0%	8,5%	11,1%
Una vez a la semana	6,5%	10,4%	17,3%
Más de una vez al mes	0,0%	8,1%	4,1%

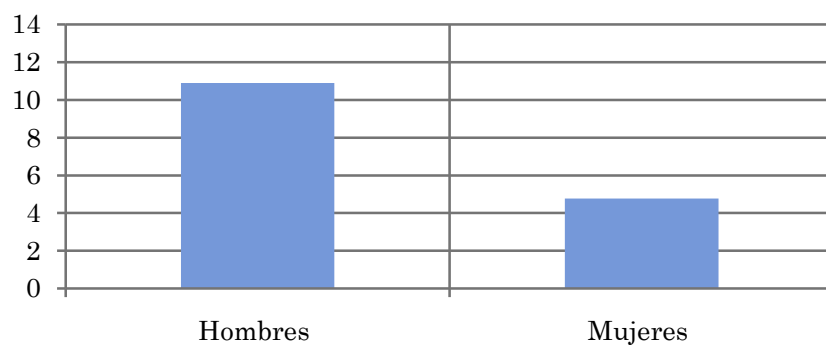


Tiempo medio de dedicación diaria a la emisora (minutos / día)

Universo: población mayor de 15 años de toda el área de la muestra.

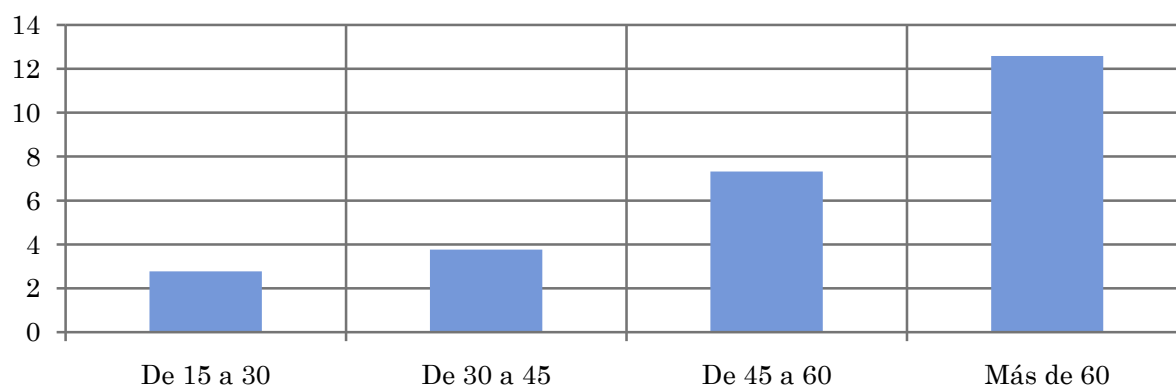
Análisis comparativo por grupos de sexo

Hombres	Mujeres
10,9	4,8



Análisis por grupos de edad

De 15 a 30	De 30 a 45	De 45 a 60	Más de 60
2,8	3,8	7,3	12,6

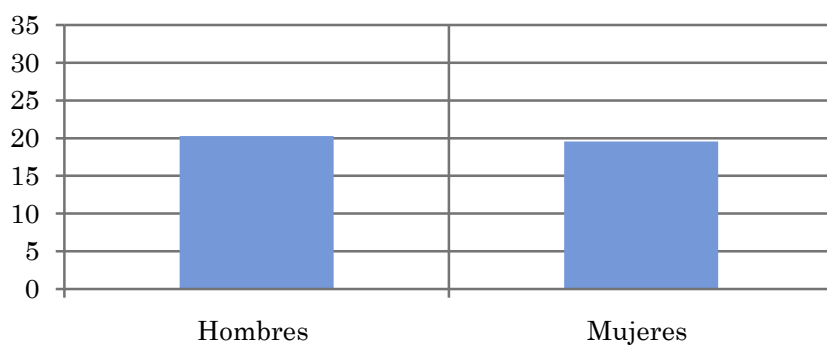


Tiempo medio de dedicación diaria a la emisora (minutos / día)

Universo: Población que sigue la emisora, por lo menos ocasionalmente.

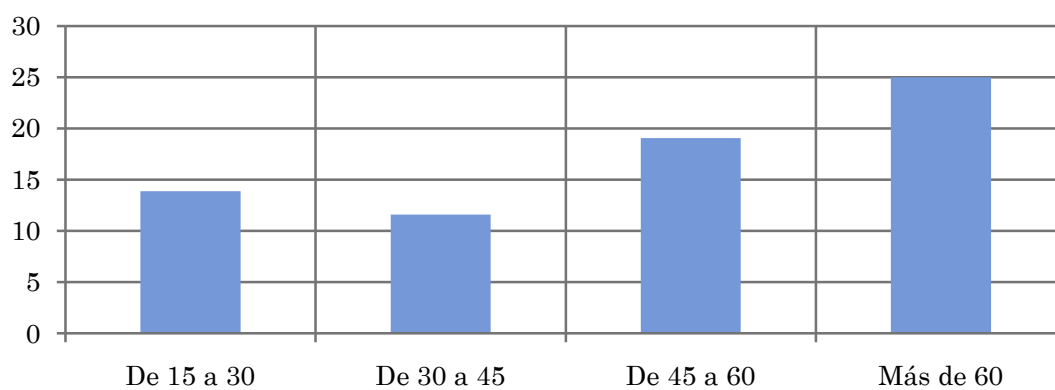
Análisis comparativo por grupos de sexo

Hombres	Mujeres
20,3	19,6



Análisis de sus seguidores por grupos de edad:

De 15 a 30	De 30 a 45	De 45 a 60	Más de 60
13,9	11,6	19,1	25,0



Análisis sobre los seguidores habituales de la emisora

⇒ **Distribución de la audiencia durante el día**

Distribución de la audiencia durante la semana

Preferencias de programación

Se consideran habituales los que dedican una media de más de un minuto al día a la emisora.

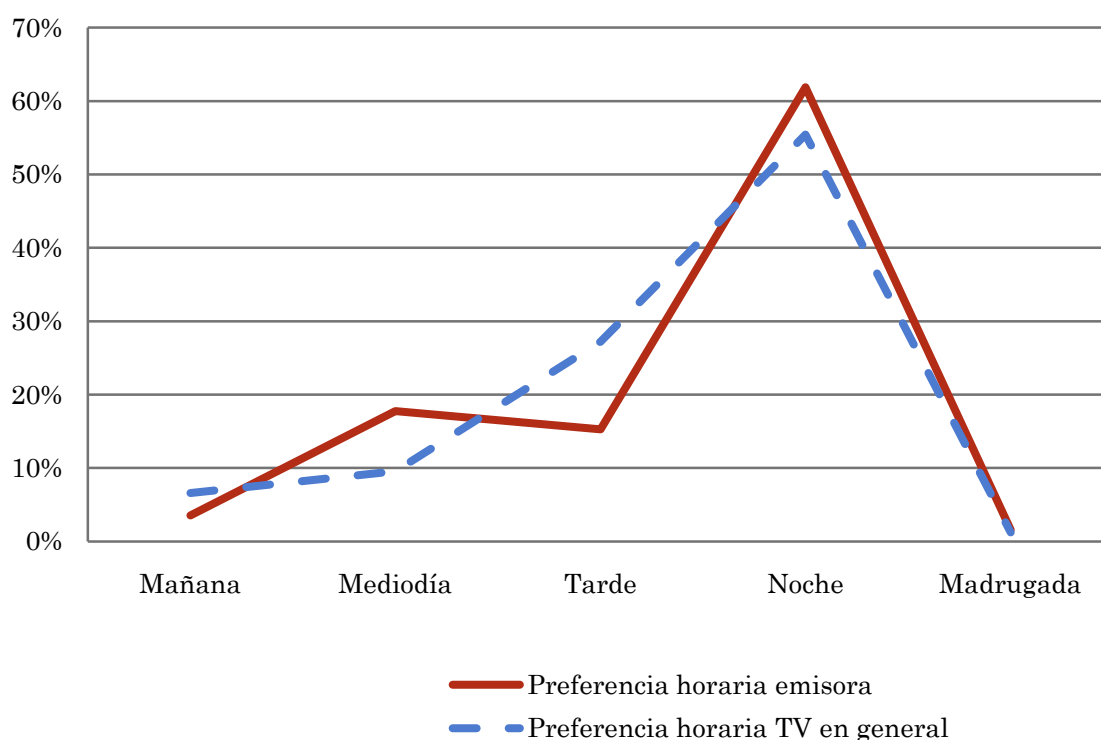
Pregunta - ¿A qué horas sigue habitualmente Televigo?

Universo: población habitual de la emisora.

Análisis general

Respuesta	Preferencia horaria emisora	Preferencia horaria TV en general
Mañana	3,5%	6,6%
Mediodía	17,8%	9,6%
Tarde	15,3%	27,2%
Noche	61,9%	55,4%
Madrugada	1,6%	1,2%

Distribución de la audiencia durante el día



Los resultados obtenidos son un reflejo del horario más común de sintonización de la emisora. Lo que no significa que no la sigan fuera del horario más habitual.

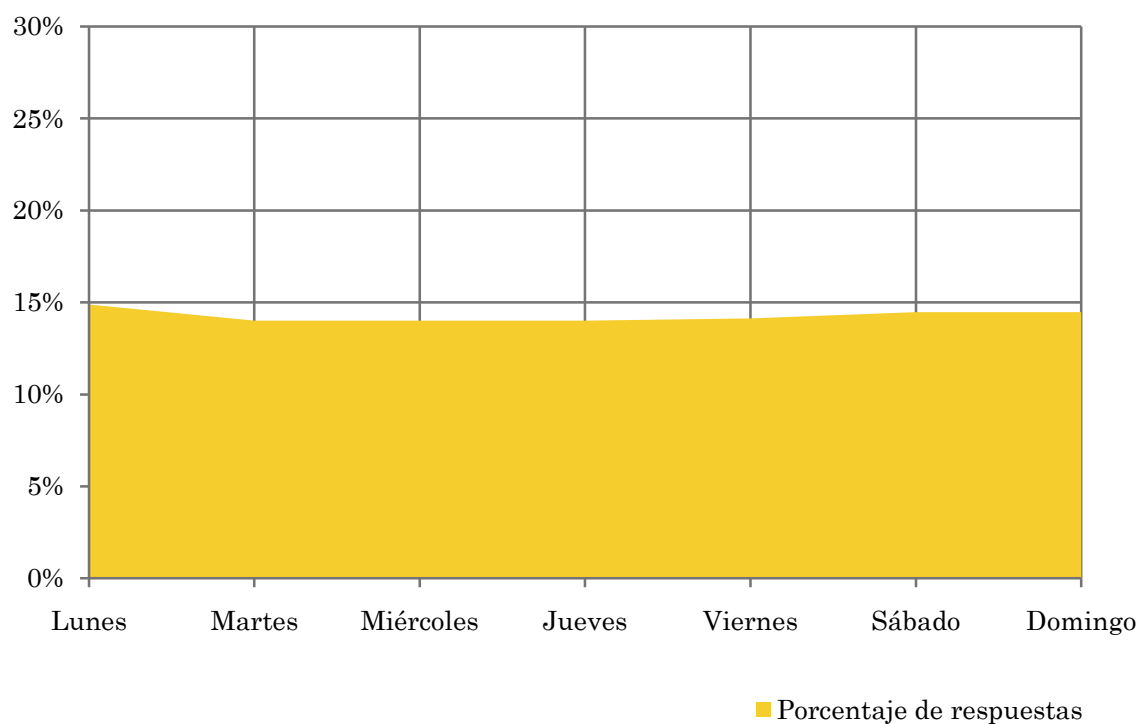
Pregunta - ¿Qué días de la semana suele ver Televigo?

Universo: población habitual de la emisora.

Análisis general

Respuesta	Porcentaje de respuestas
Lunes	14,9%
Martes	14,0%
Miércoles	14,0%
Jueves	14,0%
Viernes	14,1%
Sábado	14,5%
Domingo	14,5%

Distribución de la audiencia durante los días de la semana



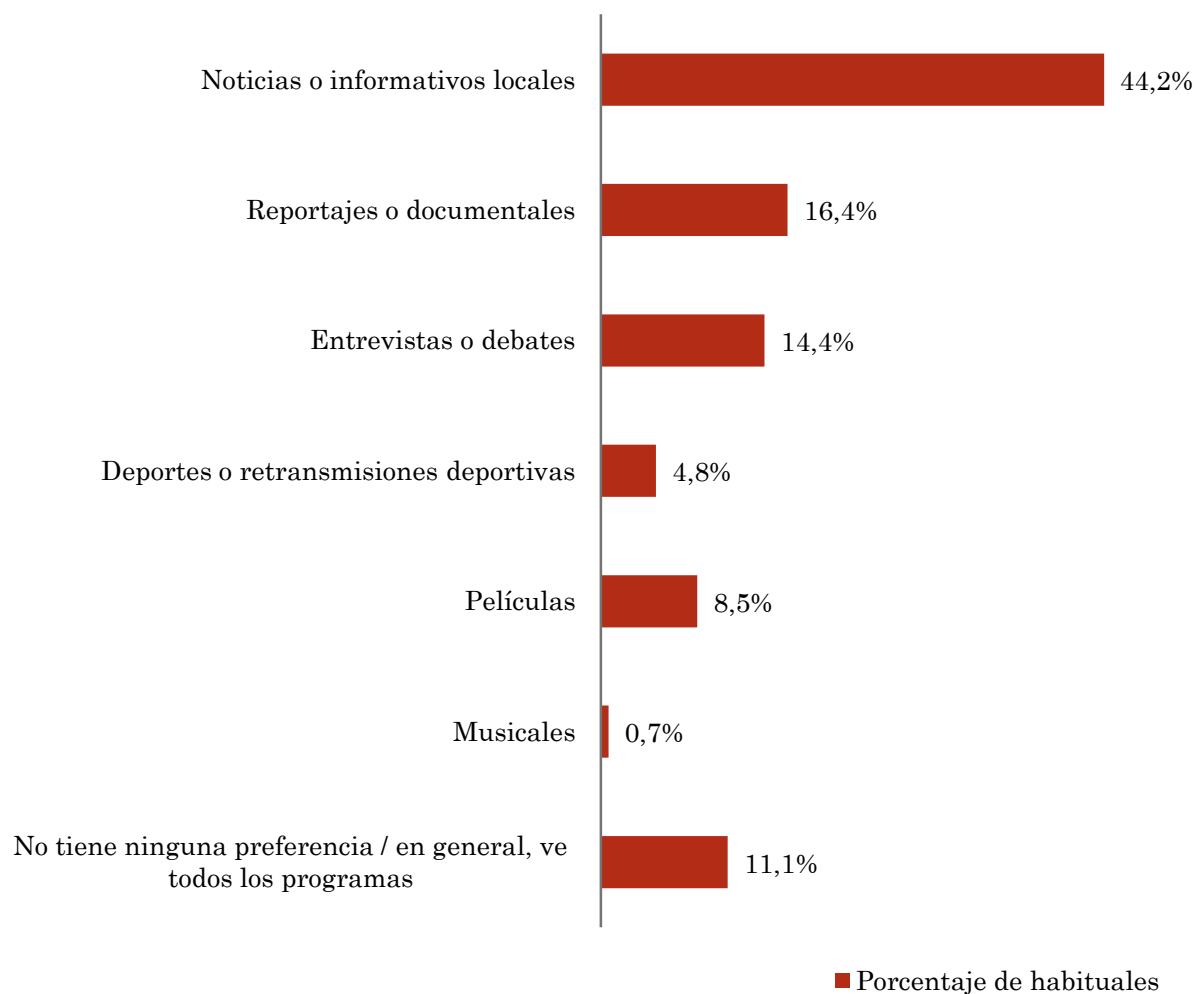
Pregunta - ¿Qué es lo que más le gusta de la programación de esta emisora y de la tv local, en general?

Universo: población habitual de la emisora.

Análisis general

Respuestas	Porcentaje de habituales
Noticias o informativos locales	44,2%
Reportajes o documentales	16,4%
Entrevistas o debates	14,4%
Deportes o retransmisiones deportivas	4,8%
Películas	8,5%
Musicales	0,7%
No tiene ninguna preferencia / en general, ve todos los programas	11,1%

Preferencias de programación



Análisis sobre la población no seguidora

⇒ Análisis de las causas o factores adversos a la audiencia

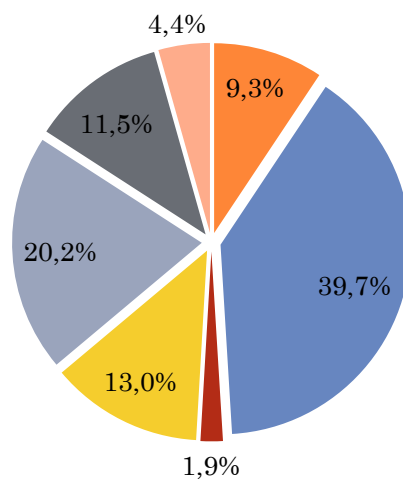
Se consideran no habituales los que dedican una media de menos de un minuto al día a la emisora.

Principales motivos por los que no se sigue la emisora

Universo: población general de toda el área de la encuesta que ve la emisora menos de un minuto al día de media.

Análisis general

Resp / Grupo	Porcentaje
Desconocimiento de la emisora	9,3%
No ve la televisión local / o ninguna emisora en concreto	39,7%
Desconocimiento de la programación de la emisora	1,9%
Dedica poco tiempo a ver la tele	13,0%
Problemas de imagen o de sintonización	20,2%
Prefiere la programación de otras emisoras	11,5%
Otros motivos	4,4%



- Desconocimiento de la emisora
- No ve la televisión local / o ninguna emisora en concreto
- Desconocimiento de la programación de la emisora
- Dedica poco tiempo a ver la tele
- Problemas de imagen o de sintonización
- Prefiere la programación de otras emisoras
- Otros motivos