



2011

Marzo



Estudio de audiencia de Radio Majuelos



Índice de contenido

⇒ Ficha técnica	<u>3</u>
Síntesis del estudio	<u>4</u>
Análisis cuantitativo área 1	<u>6</u>
Análisis cuantitativo área 2	<u>10</u>
Análisis por sexos y edades	<u>14</u>
Análisis sobre los habituales (cualitativo)	<u>18</u>
Análisis sobre las causas adversas a la audiencia	<u>22</u>

FICHA TÉCNICA

Empresa que realiza el estudio	Información Técnica y Científica SL (Infortécnica)
Universo	Población mayor de 15 años del área de cobertura de Gran Canaria y de Tenerife.
Muestra	402 entrevistas.
Técnica de muestreo	Muestreo probabilístico, aleatorio simple.
Intervalo de confianza	95,5% (dos sigma)
Margen de error (Error máximo aplicable sobre conjunto total de la muestra)	+/- 4,99%
Tipo de entrevista	Telefónica.
Fecha del sondeo	Marzo de 2011
Datos de Infortécnica	C/ Lepant 422 08025 Barcelona Tel: +34934334243 Fax: +34934351627 Más información en: www.infortecnica.com www.audiencia.org

Puede verificar la autenticidad de los datos del estudio consultando la web www.audiencia.org o contactando con Infortécnica.

SÍNTESIS DEL ESTUDIO

“RADIO LOS MAJUELOS”, Más de 120.000 radioyentes la siguen en Tenerife y área oeste de Gran Canaria

En el sondeo realizado en marzo de 2011, “Radio los Majuelos” es conocida por un 29 por ciento de la población de Tenerife y por un 15 por ciento en el oeste de Gran Canaria. Más de 120.000 radioyentes la siguen de forma habitual, dedicando a la emisora cerca de 40 minutos al día.

Sobre el conjunto de la población, el tiempo medio de audiencia en su área de difusión de Tenerife es superior a cuatro minutos. Obteniendo una cuota (share) del cuatro por ciento. En el área oeste de Gran Canaria presenta ya un share del tres por ciento. La cuota de radioyentes GRP’s supera 25.000 personas.

“Radio los Majuelos” presenta un seguimiento continuado durante todo el día. El perfil del público de la emisora es de ambos sexos y de todas las edades.

Análisis cuantitativo de la audiencia de la emisora por cada área

- ⇒ Grado de conocimiento respecto al nombre de la emisora.
- Calidad de recepción y / o porcentaje de sintonización.
- Frecuencia de seguimiento de la emisora.
- Frecuencia de seguimiento en el último mes.
- Número de personas que siguen la emisora habitualmente.
- Número de personas que han seguido la emisora durante el último mes.
- Tiempo medio de dedicación a la emisora.
- Tiempo medio de dedicación en el último mes.
- Share, cuota de oyentes y total de horas de audiencia diaria.
(datos generales y del último mes)



Área de Gran Canaria

Análisis cuantitativo

Población total de los municipios de la muestra \Rightarrow 154.273

Municipios \Rightarrow

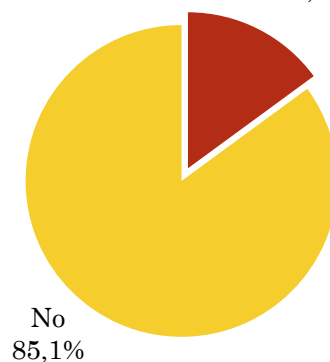
- Mogan
- San Nicolas de Tolentino
- Tejeda
- Artenara
- Agate
- Galdar
- Vega de San Mateo
- Santa Maria de Guia de Gran Canaria
- Valleseco
- Moya
- Firgas
- Teror
- Arucas

Pregunta - ¿Conoce la emisora Radio Majuelos?

Universo: población mayor de 15 años de: Área de Gran Canaria

Respuesta	Porcentaje
Sí	14,9%
No	85,1%

Grado de conocimiento de la población respecto al nombre de la emisora

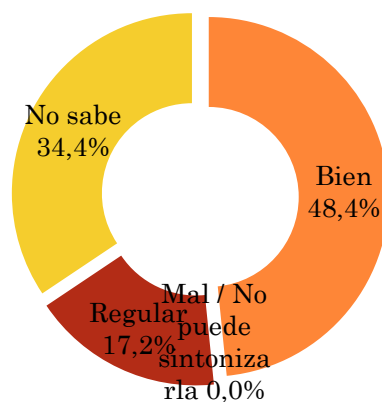


Pregunta - En cuanto a la recepción de la señal Radio Majuelos ¿se recibe bien, regular o mal?

Universo: población de: Área de Gran Canaria que conoce la emisora

Respuesta	Porcentaje
Bien	48,4%
Mal / No puede sintonizarla	0,0%
Regular	17,2%
No sabe	34,4%

Calidad de recepción

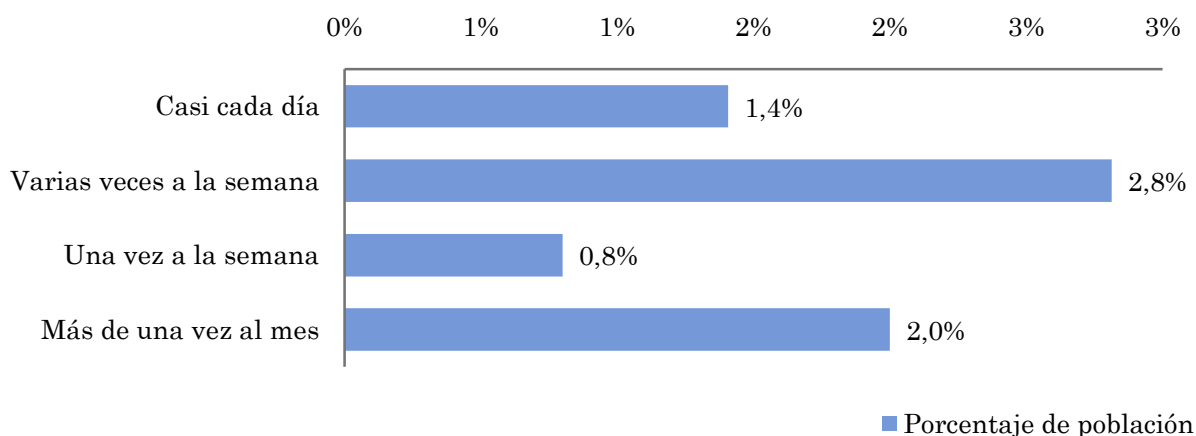


Pregunta - ¿Con qué frecuencia sigue la emisora?

Universo: población mayor de 15 años de: Área de Gran Canaria

Respuesta	Porcentaje de población	Personas
Casi cada día	1,4%	2.170
Varias veces a la semana	2,8%	4.339
Una vez a la semana	0,8%	1.234
Más de una vez al mes	2,0%	3.085

Esta emisora es seguida por 10829 personas del area indicada.



Indicadores de audiencia de la emisora en el área específica

Minutos / día: Tiempo medio de dedicación diaria a la emisora en el área específica.

Desviación típica (σ): o desviación estandar es una medida de dispersión de la media.

Minutos / día	Desviación típica (σ)
3,1	18,3

SHARE: cuota de audiencia, expresada en porcentaje, respecto al resto de emisoras.

SHARE
2,9%

Cuota de oyentes (GRPs): cuota de audiencia, expresada en número de personas, respecto al resto de emisoras.

Cuota de oyentes (GRPs)
2.978

Horas de audiencia diaria: total de horas de seguimiento que dedica el conjunto de la población.

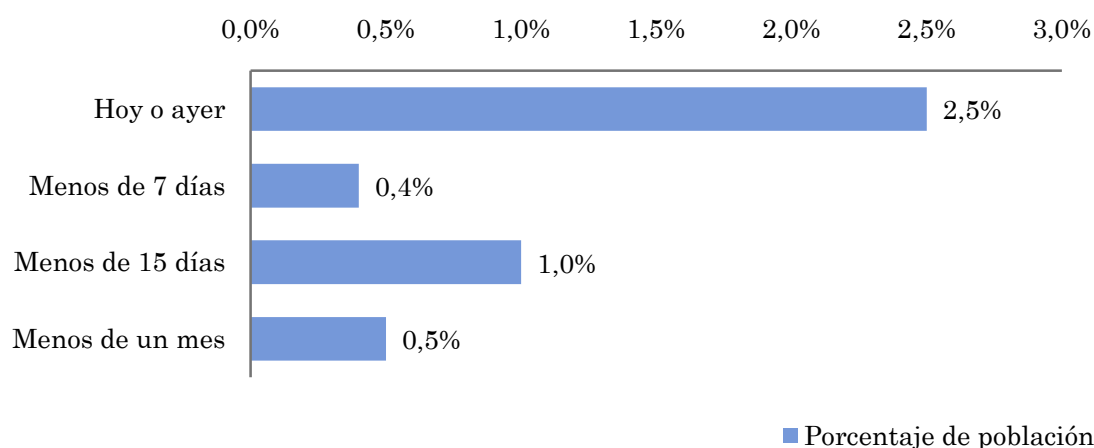
Horas de audiencia diaria
7.895,3

Pregunta - ¿Aproximadamente, cuándo fue la última vez que escuchó Radio Majuelos?

Universo: población mayor de 15 años de: Área de Gran Canaria

Respuesta	Porcentaje de población	Personas
Hoy o ayer	2,5%	3.857
Menos de 7 días	0,4%	617
Menos de 15 días	1,0%	1.543
Menos de un mes	0,5%	771

Esta emisora ha sido escuchada por 6788 personas del área indicada durante el último mes.



Indicadores de audiencia de la emisora en el área específica durante el último mes

Minutos / día: Tiempo medio de dedicación diaria a la emisora en el área específica.

Desviación típica (σ): o desviación estándar es una medida de dispersión de la media.

Minutos / día	Desviación típica (σ)
2,4	15,0

SHARE: cuota de audiencia, expresada en porcentaje, respecto al resto de emisoras.

SHARE
2,3%

Cuota de oyentes (GRPs): cuota de audiencia, expresada en número de personas, respecto al resto de emisoras.

Cuota de oyentes (GRPs)
2.291

Horas de audiencia diaria: total de horas de seguimiento que dedica el conjunto de la población.

Horas de audiencia diaria
6.075,8



Área de tenerife

Análisis cuantitativo

Población total de los municipios de la muestra \Rightarrow 899.833

Municipios \Rightarrow

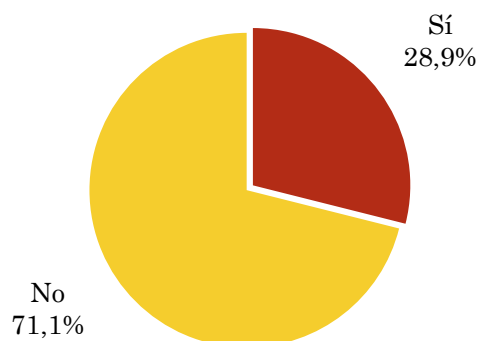
Arona	Arafo
San Miguel	Santa Ursula
Adeje	La Victoria de Acentejo
Guia de Isora	La Matanza de Acentejo
Santiago del Teide	Candelaria
Buenavista del Norte	Sauzal
Los Silos	
Tanque	
Garachico	
Vilafior	
La Orotava	
Granadilla de Abona	
Icod de los Vinos	
La Guancha	
San Juan de la Rambla	
Los Realejos	
Puerto de la Cruz	
Arico	
Fasnia	
Güimar	

Pregunta - ¿Conoce la emisora Radio Majuelos?

Universo: población mayor de 15 años de: Área de tenerife

Respuesta	Porcentaje
Sí	28,9%
No	71,1%

Grado de conocimiento de la población respecto al nombre de la emisora

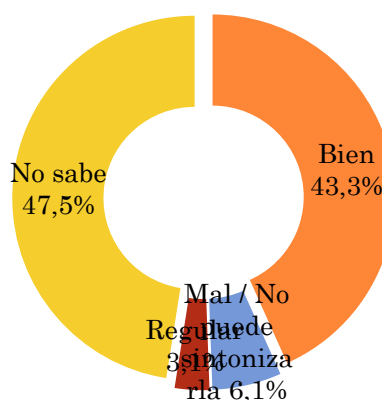


Pregunta - En cuanto a la recepción de la señal Radio Majuelos ¿se recibe bien, regular o mal?

Universo: población de: Área de tenerife que conoce la emisora

Respuesta	Porcentaje
Bien	43,3%
Mal / No puede sintonizarla	6,1%
Regular	3,1%
No sabe	47,5%

Calidad de recepción

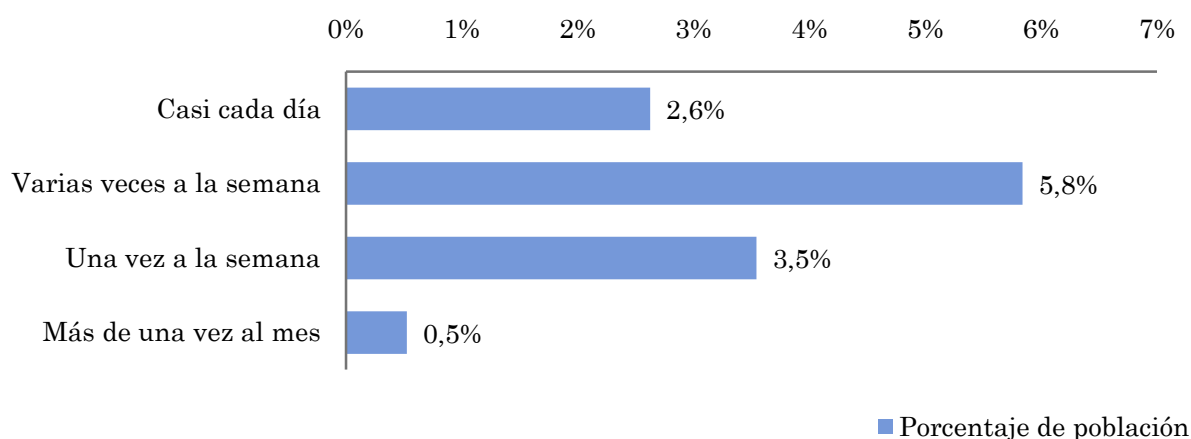


Pregunta - ¿Con qué frecuencia sigue la emisora?

Universo: población mayor de 15 años de: Área de tenerife

Respuesta	Porcentaje de población	Personas
Casi cada día	2,6%	23.618
Varias veces a la semana	5,8%	52.549
Una vez a la semana	3,5%	31.884
Más de una vez al mes	0,5%	4.724

Esta emisora es seguida por 112774 personas del area indicada.



Indicadores de audiencia de la emisora en el área específica

Minutos / día: Tiempo medio de dedicación diaria a la emisora en el área específica.

Desviación típica (σ): o desviación estandar es una medida de dispersión de la media.

Minutos / día	Desviación típica (σ)
4,1	15,9

SHARE: cuota de audiencia, expresada en porcentaje, respecto al resto de emisoras.

SHARE
4,0%

Cuota de oyentes (GRPs): cuota de audiencia, expresada en número de personas, respecto al resto de emisoras.

Cuota de oyentes (GRPs)
23.756

Horas de audiencia diaria: total de horas de seguimiento que dedica el conjunto de la población.

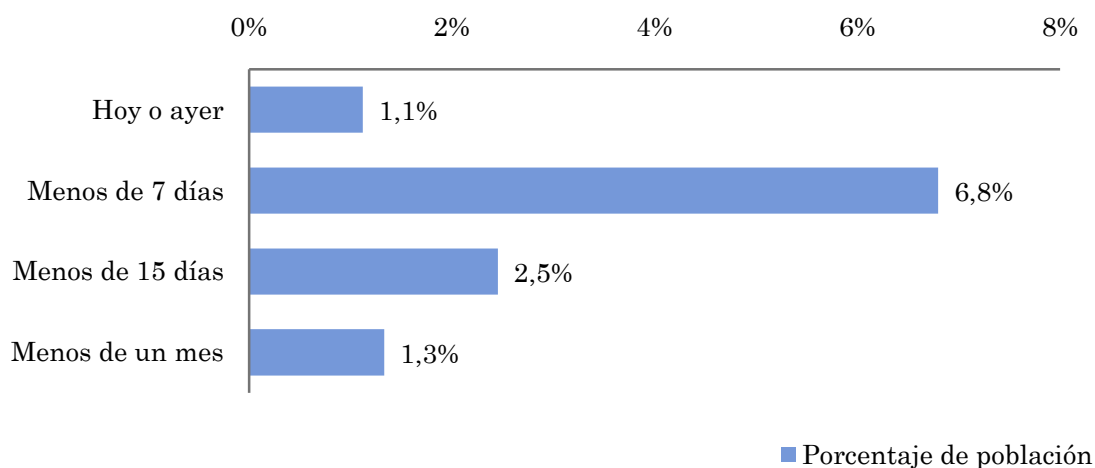
Horas de audiencia diaria
61.488,6

Pregunta - ¿Aproximadamente, cuándo fue la última vez que escuchó Radio Majuelos?

Universo: población mayor de 15 años de: Área de tenerife

Respuesta	Porcentaje de población	Personas
Hoy o ayer	1,1%	10.089
Menos de 7 días	6,8%	61.166
Menos de 15 días	2,5%	22.070
Menos de un mes	1,3%	11.981

Esta emisora ha sido escuchada por 105306 personas del area indicada durante el último mes.



Indicadores de audiencia de la emisora en el área específica durante el último mes

Minutos / día: Tiempo medio de dedicación diaria a la emisora en el área específica.

Desviación típica (σ): o desviación estandar es una medida de dispersión de la media.

Minutos / día	Desviación típica (σ)
3,2	11,3

SHARE: cuota de audiencia, expresada en porcentaje, respecto al resto de emisoras.

SHARE
3,0%

Cuota de oyentes (GRPs): cuota de audiencia, expresada en número de personas, respecto al resto de emisoras.

Cuota de oyentes (GRPs)
18.099

Horas de audiencia diaria: total de horas de seguimiento que dedica el conjunto de la población.

Horas de audiencia diaria
47.991,1

Análisis por grupos de sexo y edad

- ⇒ Conocimiento del nombre de la emisora por sexos y edades.
- Tiempo de dedicación diario por sexos y edades.
- Tiempo de dedicación diario de los habituales a la emisora por sexos y edades.

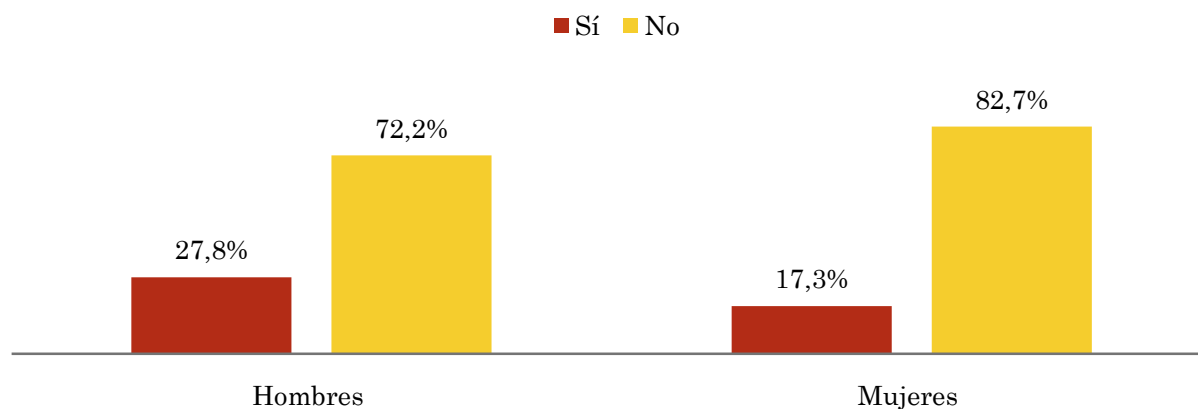
Los datos que se presentan a continuación están basados en el conjunto de la muestra y no son proporcionales a la población de cada área.

Pregunta - ¿Conoce la emisora Radio Majuelos?

Universo: población mayor de 15 años de toda el área de la muestra.

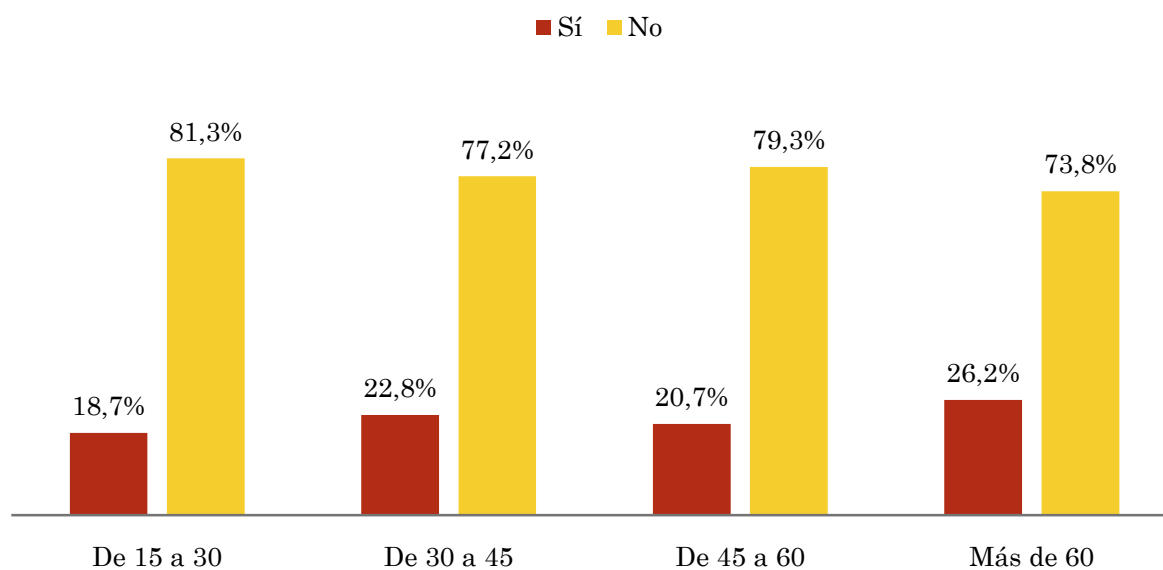
Análisis comparativo por grupos de sexo

Resp / Grupo	Hombres	Mujeres
Sí	27,8%	17,3%
No	72,2%	82,7%



Análisis comparativo por grupos de edad

Resp \ Grupo	De 15 a 30	De 30 a 45	De 45 a 60	Más de 60
Sí	18,7%	22,8%	20,7%	26,2%
No	81,3%	77,2%	79,3%	73,8%

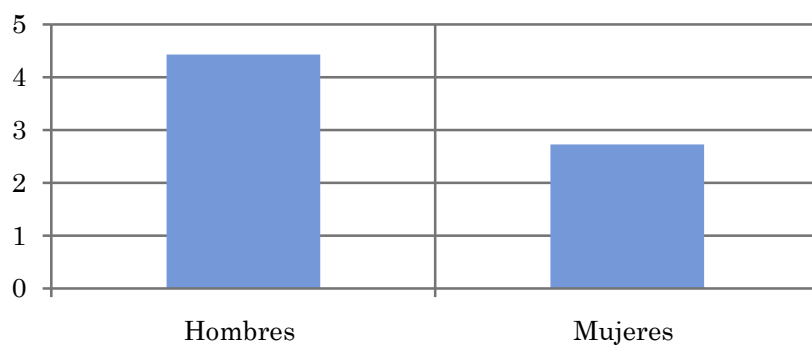


Tiempo medio de dedicación diaria a la emisora (minutos / día)

Universo: población mayor de 15 años de toda el área de la muestra.

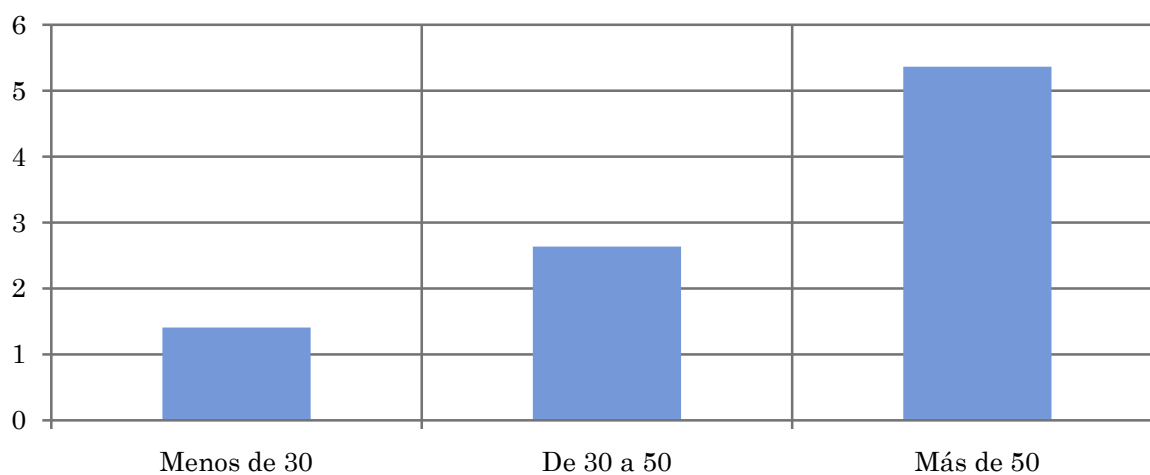
Análisis comparativo por grupos de sexo

Hombres	Mujeres
4,4	2,7



Análisis por grupos de edad

Menos de 30	De 30 a 50	Más de 50
1,4	2,6	5,4

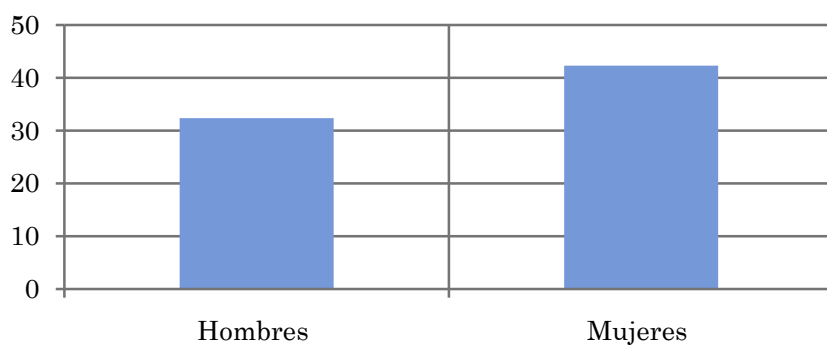


Tiempo medio de dedicación diaria a la emisora (minutos / día)

Universo: Población que sigue la emisora, por lo menos ocasionalmente.

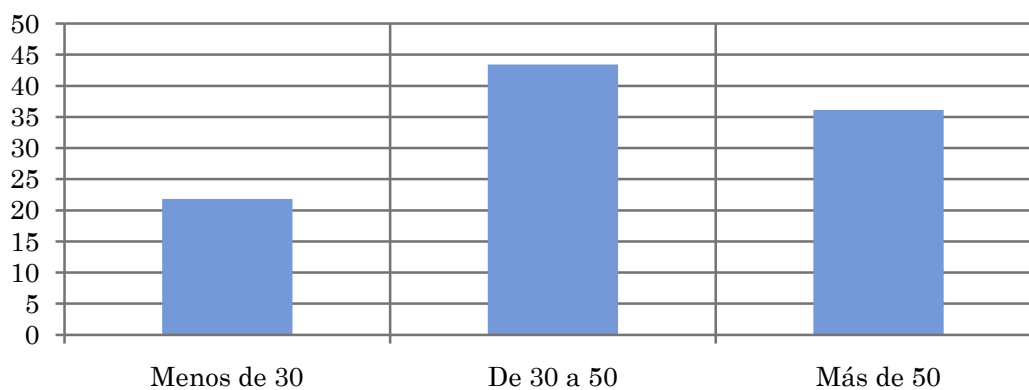
Análisis comparativo por grupos de sexo

Hombres	Mujeres
32,3	42,3



Análisis de sus seguidores por grupos de edad:

Menos de 30	De 30 a 50	Más de 50
21,9	43,4	36,1



Análisis sobre los oyentes habituales de la emisora

⇒ **Distribución de la audiencia durante el día**

Distribución de la audiencia durante la semana

Progresión de la audiencia

Preferencias de programación

Se consideran habituales los que dedican una media de más de un minuto al día a la emisora.

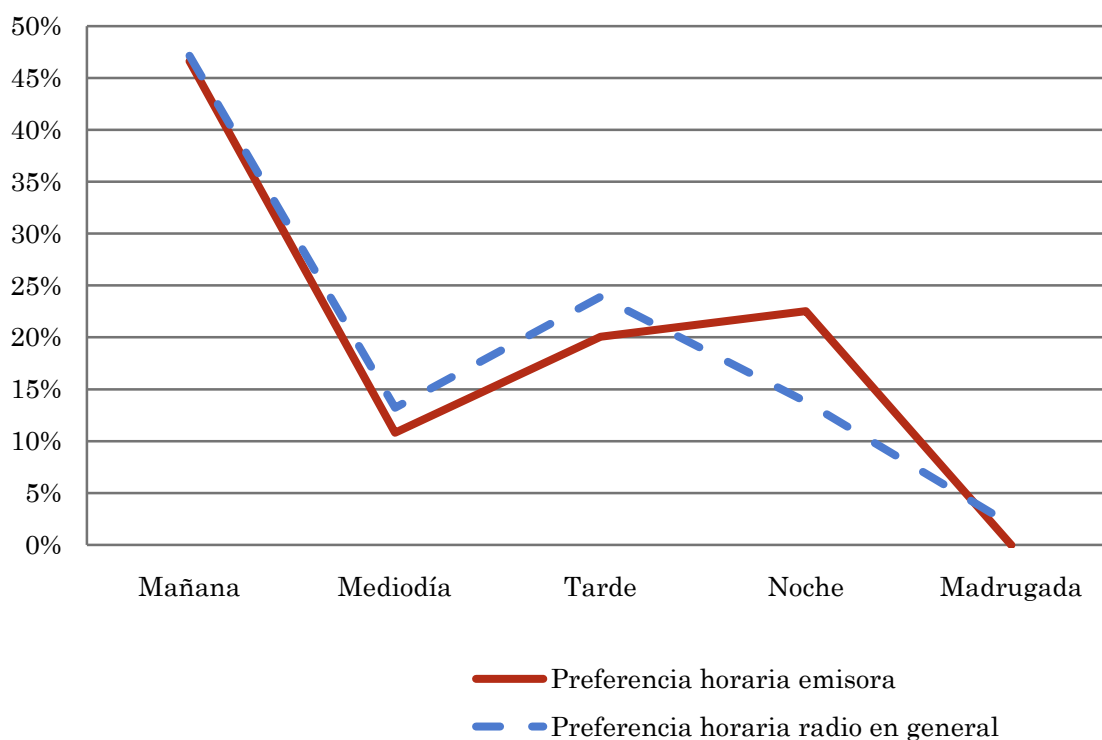
Pregunta - ¿A qué horas escucha habitualmente Radio Majuelos?

Universo: población habitual de la emisora.

Análisis general

Respuesta	Preferencia horaria emisora	Preferencia horaria radio en general
Mañana	46,6%	47,1%
Mediodía	10,8%	13,2%
Tarde	20,1%	23,9%
Noche	22,5%	13,8%
Madrugada	0,0%	1,9%

Distribución de la audiencia durante el día



Los resultados obtenidos son un reflejo del horario más común de sintonización de la emisora. Lo que no significa que no la sigan fuera del horario más habitual.

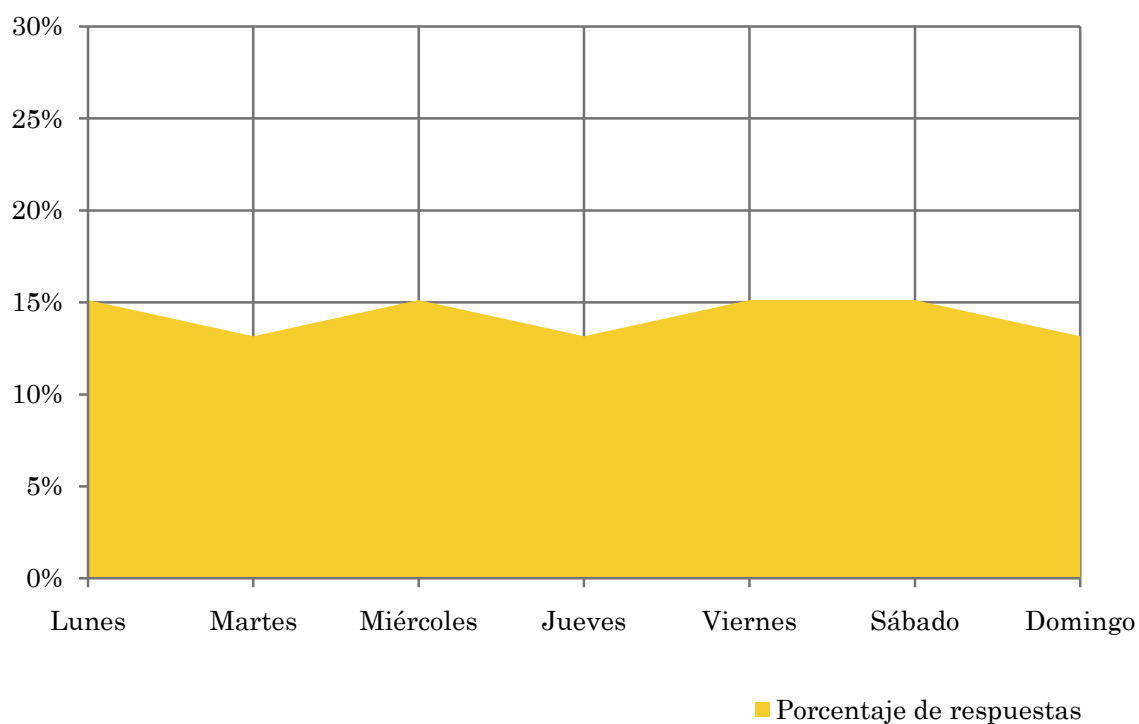
Pregunta - ¿Qué días de la semana suele escuchar Radio Majuelos?

Universo: población habitual de la emisora.

Análisis general

Respuesta	Porcentaje de respuestas
Lunes	15,1%
Martes	13,2%
Miércoles	15,1%
Jueves	13,2%
Viernes	15,1%
Sábado	15,1%
Domingo	13,2%

Distribución de la audiencia durante los días de la semana



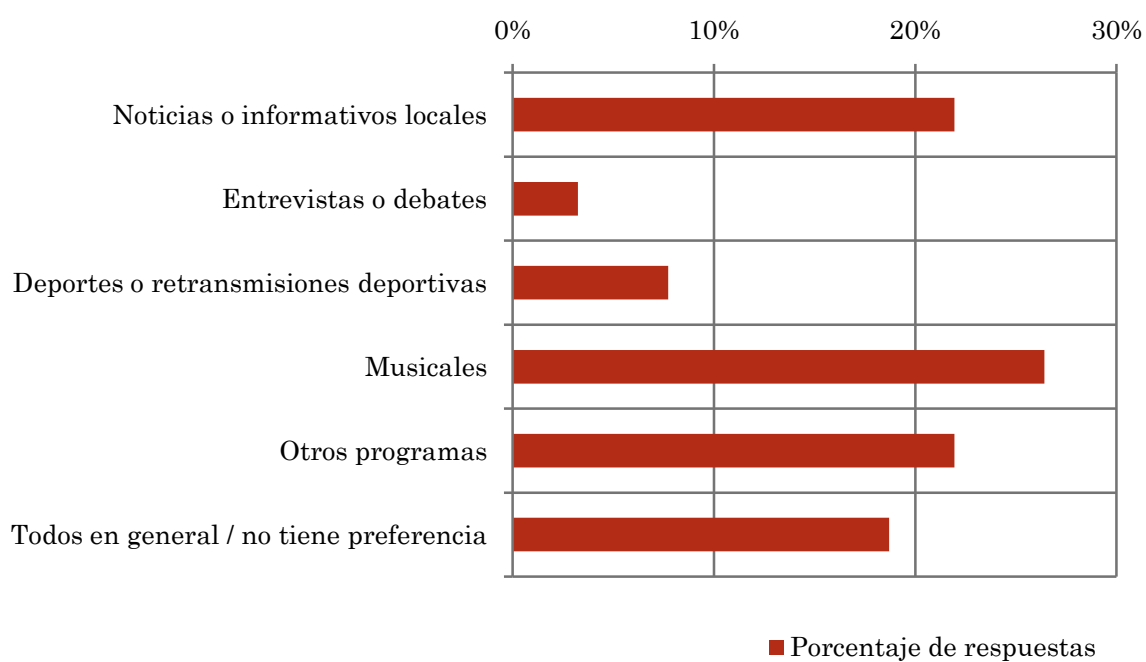
Pregunta - ¿Qué es lo que más le gusta de la programación de esta emisora y de la

Universo: población habitual de la emisora.

Análisis general

Respuestas	Porcentaje de respuestas
Noticias o informativos locales	22,0%
Entrevistas o debates	3,3%
Deportes o retransmisiones deportivas	7,7%
Musicales	26,4%
Otros programas	22,0%
Todos en general / no tiene preferencia	18,7%

Preferencias de programación



Análisis sobre la población no oyente

⇒ Análisis de las causas o factores adversos a la audiencia

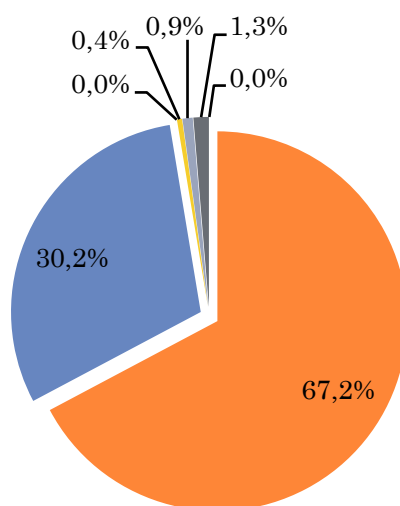
Se consideran no oyentes los que dedican una media de menos de un minuto al día a la emisora.

Principales motivos por los que no se escucha la emisora

Universo: población general de toda el área de la encuesta que escucha la emisora menos de un minuto al día de media.

Análisis general

Resp / Grupo	Porcentaje
Desconocimiento de la emisora	67,2%
No escucha la radio / o ninguna emisora en concreto	30,2%
Desconocimiento de la programación de la emisora	0,0%
Dedica poco tiempo a escuchar la radio	0,4%
Problemas con la recepción de la señal	0,9%
Prefiere la programación de otras emisoras	1,3%
Otros motivos	0,0%



- Desconocimiento de la emisora
- No escucha la radio / o ninguna emisora en concreto
- Desconocimiento de la programación de la emisora
- Dedica poco tiempo a escuchar la radio
- Problemas con la recepción de la señal
- Prefiere la programación de otras emisoras
- Otros motivos