



2010

Octubre



## Estudio de audiencia de Radio Surco



## Índice de contenido

⇒ Ficha técnica	<u>3</u>
Síntesis del estudio	<u>4</u>
Análisis cuantitativo área 1	<u>6</u>
Análisis por sexos y edades	<u>11</u>
Análisis sobre los habituales (cualitativo)	<u>16</u>
Análisis sobre las causas adversas a la audiencia	<u>19</u>

## FICHA TÉCNICA

---

<b>Empresa que realiza el estudio</b>	Información Técnica y Científica SL (Infortécnica)
<b>Universo</b>	Población mayor de 15 años de la mayor parte de Castilla la Mancha.
<b>Muestra</b>	415 entrevistas.
<b>Técnica de muestreo</b>	Muestreo probabilístico, aleatorio simple.
<b>Intervalo de confianza</b>	95,5% (dos sigma)
<b>Margen de error (Error máximo aplicable sobre conjunto total de la muestra)</b>	+/- 4,91%
<b>Tipo de entrevista</b>	Telefónica.
<b>Fecha del sondeo</b>	Octubre de 2010
<b>Datos de Infortécnica</b>	C/ Lepant 422 08025 Barcelona Tel: +34934334243 Fax: +34934351627 Más información en: <a href="http://www.infortecnica.com">www.infortecnica.com</a> <a href="http://www.audiencia.org">www.audiencia.org</a>

Puede verificar la autenticidad de los datos del estudio consultando la web [www.audiencia.org](http://www.audiencia.org) o contactando con Infortécnica.

## SÍNTESIS DEL ESTUDIO

---

### **“RADIO SURCO”, SEGUIDA POR MAS DE 330.000 RADIOYENTES, ALCANZA UN 13 POR CIENTO DE SHARE**

En el sondeo realizado en octubre de 2010, “Radio Surco” es una cadena de radio conocida por un 75 por ciento de la población de su área en el centro de La Mancha. Más de 330.000 personas la siguen de forma habitual, dedicando a la emisora una media de 40 minutos diarios.

El tiempo medio del conjunto de la población es de 14 minutos, con un share superior al 13 por ciento del conjunto total de las emisoras que se reciben en su área de difusión. La cuota de radioyentes GRP’s es superior a 80.000 personas.

La cadena es seguida por todos los grupos de sexo y edad.

## Análisis cuantitativo de la audiencia de la emisora por cada área

- ⇒ Grado de conocimiento respecto al nombre de la emisora.
- Calidad de recepción y / o porcentaje de sintonización.
- Frecuencia de seguimiento de la emisora.
- Frecuencia de seguimiento en el último mes.
- Número de personas que siguen la emisora habitualmente.
- Número de personas que han seguido la emisora durante el último mes.
- Tiempo medio de dedicación a la emisora.
- Tiempo medio de dedicación en el último mes.
- Share, cuota de oyentes y total de horas de audiencia diaria.  
(datos generales y del último mes)



## Área principal de cobertura

### Análisis cuantitativo

Población total de los municipios de la muestra  $\Rightarrow$  978.264

Municipios  $\Rightarrow$

Piedrabuena	Gránatula de Calatrava
El Robledo	Pozuelo de Calatrava
Villamayor de Calatrava	Almagro
Caracuel de Calatrava	Moral de Calatrava
Los Pozuelos de Calatrava	Bolaños de Calatrava
Corral de Calatrava	Carrión de Calatrava
Alcolea de Calatrava	Torralba de Calatrava
Cañada de Calatrava	Fuente el Fresno
Villar del Pozo	Daimiel
Ballesteros de Calatrava	Villarrubia de los Ojos
Poblete	Las Labores
Ciudad Real	Torrenueva
Miguelturra	Castellar de Santiago
Porzuna	Chiclana de Segura
Picón	Montizón
Los Cortijos	Torre de Juan Abad
Fernancaballero	Cózar
Malagón	Villamanrique
Valenzuela de Calatrava	Puebla del Príncipe

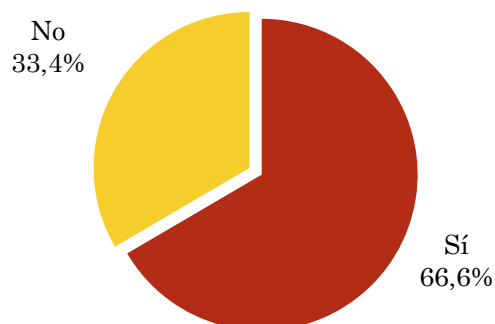
Almedina	El Bonillo	Turleque	Montalbanejo
Terrinches	Villarrobledo	Tembleque	San Clemente
Santa Cruz de los Cañ	El Provencio	Villanueva de Bogas	Santa María del Car
Montiel	Robledo	Huerta de Valdecárganos	Vara de Rey
Valdepeñas	Masegoso	La Guardia	El Cañavate
Manzanares	Lezuza	Cabañas de Yepes	Pinarejo
Membrilla	Casas de Lázaro	Camuñas	Castillo de Garcimui
San Carlos del Valle	San Pedro	Villafranca de los Caballeros	La Almarcha
La Solana	Balazote	Villacañas	Torrubia del Castillo
Arenas de San Juan	Munera	Quero	Atalaya del Cañavat
Villarta de San Juan	Casas de los Pinos	Lillo	Sisante
Puerto Lápice	Minaya	La Villa de Don Fadrique	El Picazo
Herencia	Casas de Fernando Alonso	El Romeral	Tébar
Alcázar de San Juan	Barrax	Dosbarrios	Honrubia
Alcubillas	La Roda	Villatobas	Cañadajuncosa
Villanueva de los Infantes	Casas de Haro	Corral de Almaguer	Olmedilla de Alarcón
Alhambra	Pozoamargo	Villarrubia de Santiago	La Hinojosa
Fuencollana	Casas de Guíjarro	Santa Cruz de la Zarza	Casasimarro
Villahermosa	Elche de la Sierra	Miguel Esteban	Villanueva de la Jar
Carrizosa	Socovos	La Puebla de Almoradiel	Pozorrubielos de la
Ruidera	Alcazozo	Quintanar de la Orden	Alarcón
Argamasilla de Alba	Liétor	Villanueva de Alcardete	Valhermoso de la F
Campo de Criptana	Férez	Pedro Muñoz	El Peral
Tomelloso	Hellín	El Toboso	Iniesta
Socuéllamos	Tobarra	Mota del Cuervo	Villarta
Puente de Génave	Peñas de San Pedro	Santa María de los Llanos	El Herrumblar
La Puerta de Segura	Pozuelo	Los Hinojosos	Albacete
Génave	La Herrera	Hontanaya	
Orcera	Pozohondo	Cabezamesada	
Benatae	Montalvos	Horcajo de Santiago	
Torres de Albánchez	La Gineta	Fuente de Pedro Naharro	
Villarodrigo	Fuentsanta	Villamayor de Santiago	
Albaladejo	Casas de Benítez	Pozorrubio de Santiago	
Bienservida	Villalgordo del Júcar	Torrubia del Campo	
Villapalacios	Tarazona de la Mancha	Almendros	
Villanueva de la Fuente	Quintanar del Rey	El Acebrón	
Siles	Motilleja	Las Mesas	
Villaverde de Guadalimar	Madrigueras	El Pedernoso	
Cotillas	Villagarcía del Llano	Las Pedroñeras	
Salobre	Chinchilla de Monte-Aragón	Monreal del Llano	
Vianos	Valdeganga	Osa de la Vega	
Riópar	Mahora	Tresjuncos	
Yeste	Navas de Jorquera	Belmonte	
Paterna del Madera	Ledaña	Fuentelespino de Haro	
Peñascosa	Golosalvo	La Alberca de Zánacara	
Letur	Cenizate	Rada de Haro	
Molinicos	Los Yébenes	Villaescusa de Haro	
Bogarra	Marjaliza	Carrasposa de Haro	
Ayna	Orgaz	Alconchel de la Estrella	
Ossa de Montiel	Urda	Villar de la Encina	
Povedilla	Manzaneque	Villalgordo del Marquesado	
Alcaraz	Mora	Puebla de Almenara	
Viveros	Consuegra	Almonacid del Marquesado	
El Balletero	Madridejos	Villarejo de Fuentes	

### Pregunta - ¿Conoce la emisora Radio Surco?

Universo: población mayor de 15 años de: Área principal de cobertura

Respuesta	Porcentaje
Sí	66,6%
No	33,4%

Grado de conocimiento de la población respecto al nombre de la emisora

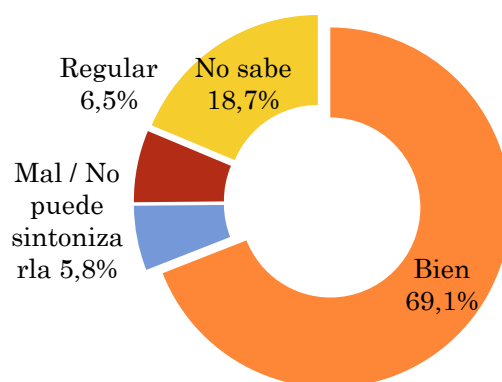


### Pregunta - En cuanto a la recepción de la señal Radio Surco ¿se recibe bien, regular o mal?

Universo: población de: Área principal de cobertura que conoce la emisora

Respuesta	Porcentaje
Bien	69,1%
Mal / No puede sintonizarla	5,8%
Regular	6,5%
No sabe	18,7%

Calidad de recepción



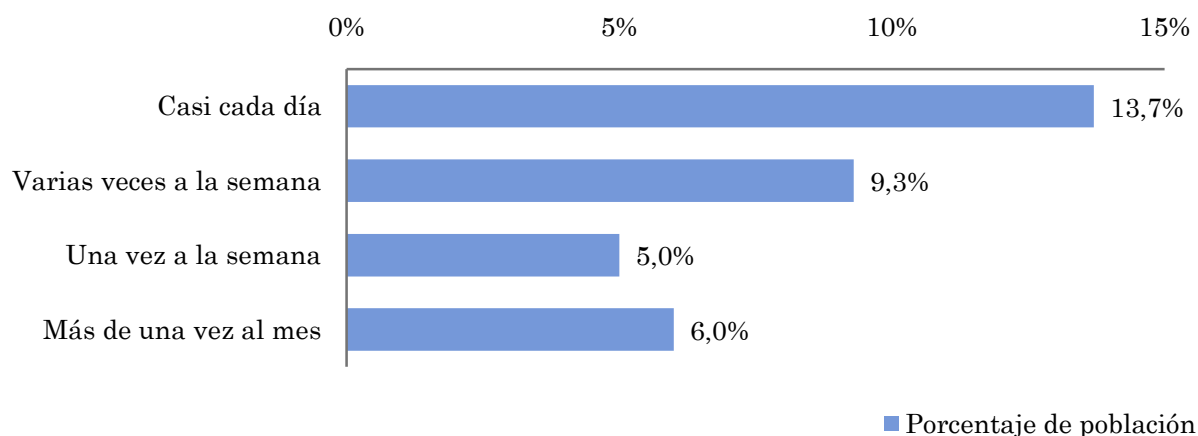


## Pregunta - ¿Con qué frecuencia sigue la emisora?

Universo: población mayor de 15 años de: Área principal de cobertura

Respuesta	Porcentaje de población	Personas
Casi cada día	13,7%	134.022
Varias veces a la semana	9,3%	90.979
Una vez a la semana	5,0%	48.913
Más de una vez al mes	6,0%	58.696

*Esta emisora es seguida por 332610 personas del area indicada.*



## Indicadores de audiencia de la emisora en el área específica

Minutos / día: Tiempo medio de dedicación diaria a la emisora en el área específica.

Desviación típica ( $\sigma$ ): o desviación estandar es una medida de dispersión de la media.

Minutos / día	Desviación típica ( $\sigma$ )
14,0	33,0

SHARE: cuota de audiencia, expresada en porcentaje, respecto al resto de emisoras.

SHARE
13,3%

Cuota de oyentes (GRPs): cuota de audiencia, expresada en número de personas, respecto al resto de emisoras.

Cuota de oyentes (GRPs)
86.087

Horas de audiencia diaria: total de horas de seguimiento que dedica el conjunto de la población.

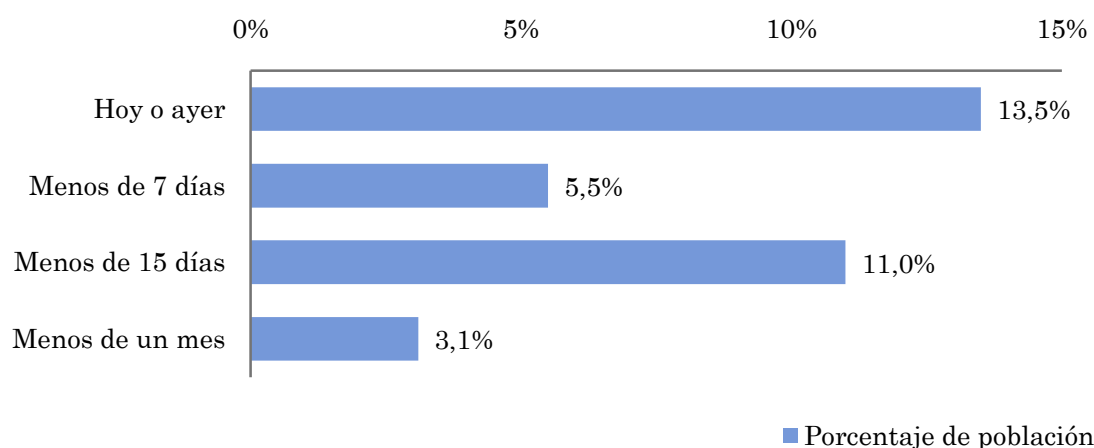
Horas de audiencia diaria
228.261,6

## Pregunta - ¿Aproximadamente, cuándo fue la última vez que escuchó Radio Surco?

Universo: población mayor de 15 años de: Área principal de cobertura

Respuesta	Porcentaje de población	Personas
Hoy o ayer	13,5%	132.066
Menos de 7 días	5,5%	53.805
Menos de 15 días	11,0%	107.609
Menos de un mes	3,1%	30.326

Esta emisora ha sido escuchada por 323805 personas del área indicada durante el último mes.



## Indicadores de audiencia de la emisora en el área específica durante el último mes

Minutos / día: Tiempo medio de dedicación diaria a la emisora en el área específica.

Desviación típica ( $\sigma$ ): o desviación estándar es una medida de dispersión de la media.

Minutos / día	Desviación típica ( $\sigma$ )
10,5	25,7

SHARE: cuota de audiencia, expresada en porcentaje, respecto al resto de emisoras.

SHARE
10,0%

Cuota de oyentes (GRPs): cuota de audiencia, expresada en número de personas, respecto al resto de emisoras.

Cuota de oyentes (GRPs)
64.565

Horas de audiencia diaria: total de horas de seguimiento que dedica el conjunto de la población.

Horas de audiencia diaria
171.196,2

## Análisis por grupos de sexo y edad

- ⇒ Conocimiento del nombre de la emisora por sexos y edades.
- Frecuencia de seguimiento por sexos y edades.
- Tiempo de dedicación diario por sexos y edades.
- Tiempo de dedicación diario de los habituales a la emisora por sexos y edades.

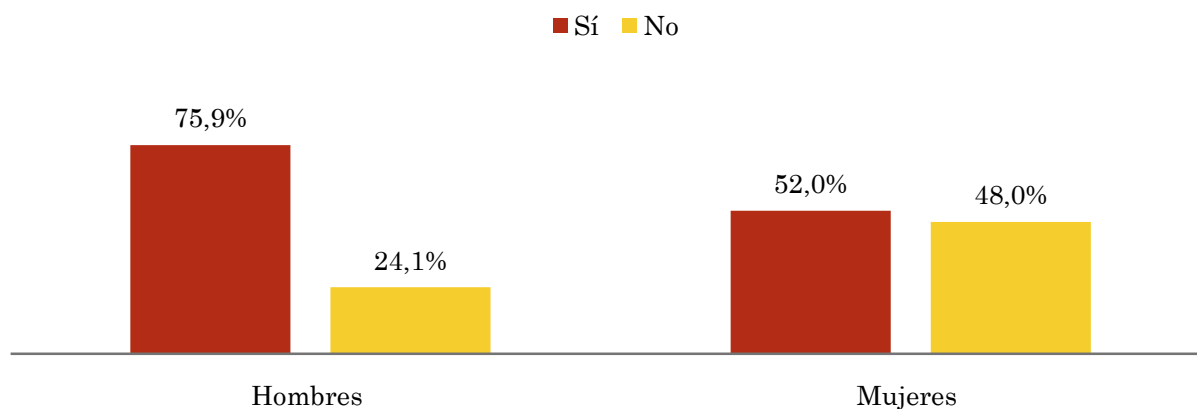
Los datos que se presentan a continuación están basados en el conjunto de la muestra y no son proporcionales a la población de cada área.

## Pregunta - ¿Conoce la emisora Radio Surco?

Universo: población mayor de 15 años de toda el área de la muestra.

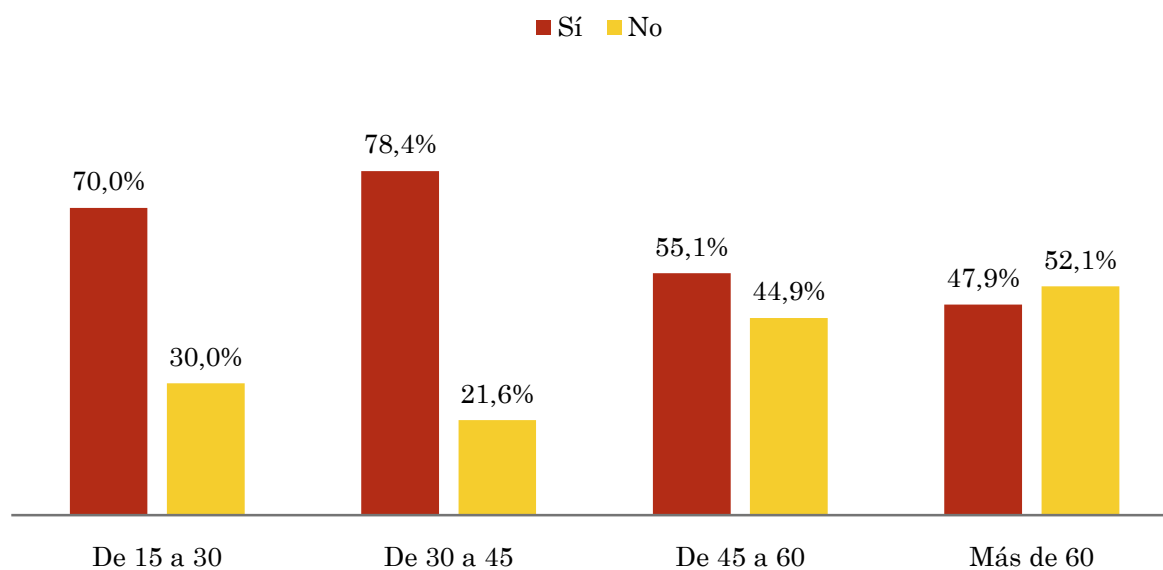
### Análisis comparativo por grupos de sexo

Resp / Grupo	Hombres	Mujeres
Sí	75,9%	52,0%
No	24,1%	48,0%



### Análisis comparativo por grupos de edad

Resp \ Grupo	De 15 a 30	De 30 a 45	De 45 a 60	Más de 60
Sí	70,0%	78,4%	55,1%	47,9%
No	30,0%	21,6%	44,9%	52,1%

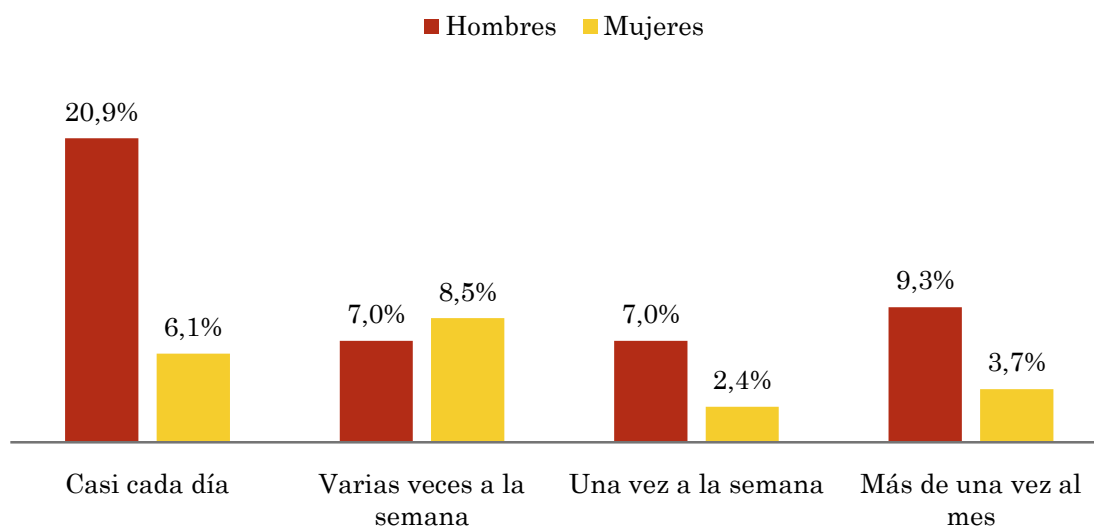


## Pregunta - ¿Con qué frecuencia sigue la emisora?

Universo: población mayor de 15 años de toda el área de la muestra.

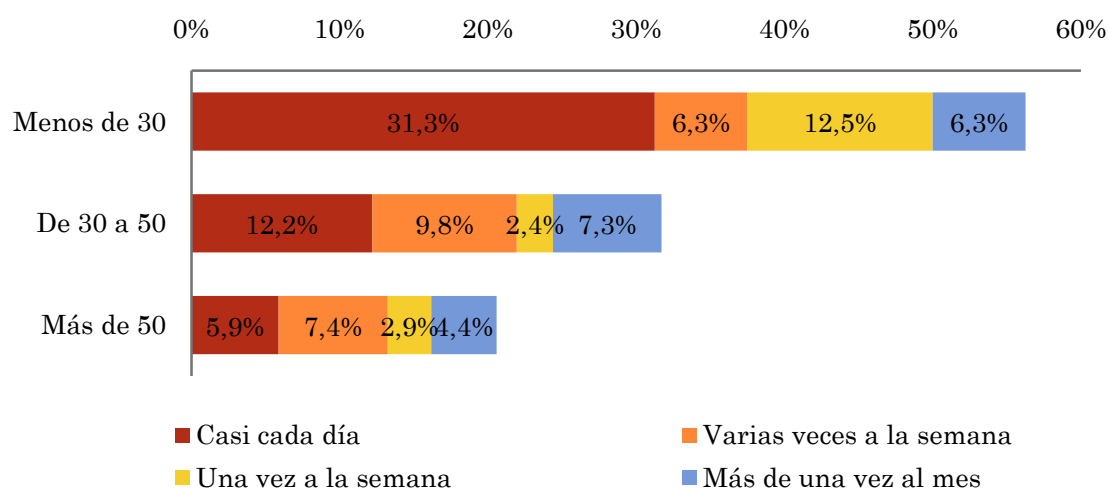
### Análisis comparativo por grupos de sexo

Respuesta	Hombres	Mujeres
Casi cada día	20,9%	6,1%
Varias veces a la semana	7,0%	8,5%
Una vez a la semana	7,0%	2,4%
Más de una vez al mes	9,3%	3,7%



### Análisis comparativo por grupos de edad

Resp \ Grupo	Menos de 30	De 30 a 50	Más de 50
Casi cada día	31,3%	12,2%	5,9%
Varias veces a la semana	6,3%	9,8%	7,4%
Una vez a la semana	12,5%	2,4%	2,9%
Más de una vez al mes	6,3%	7,3%	4,4%

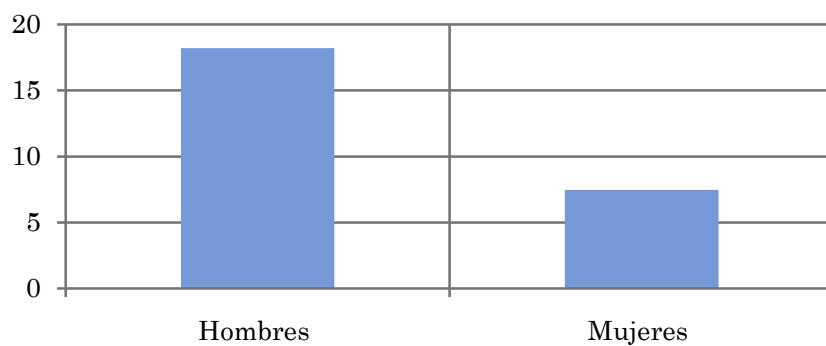


## Tiempo medio de dedicación diaria a la emisora (minutos / día)

Universo: población mayor de 15 años de toda el área de la muestra.

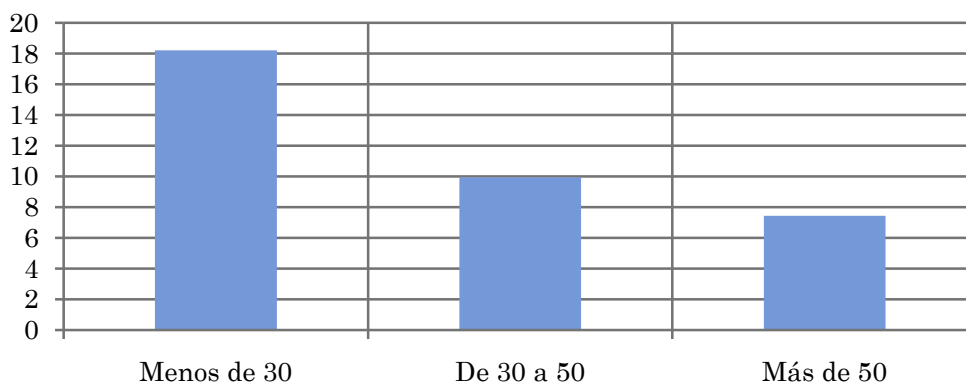
### Análisis comparativo por grupos de sexo

Hombres	Mujeres
18,2	7,5



### Análisis por grupos de edad

Menos de 30	De 30 a 50	Más de 50
18,2	9,9	7,4

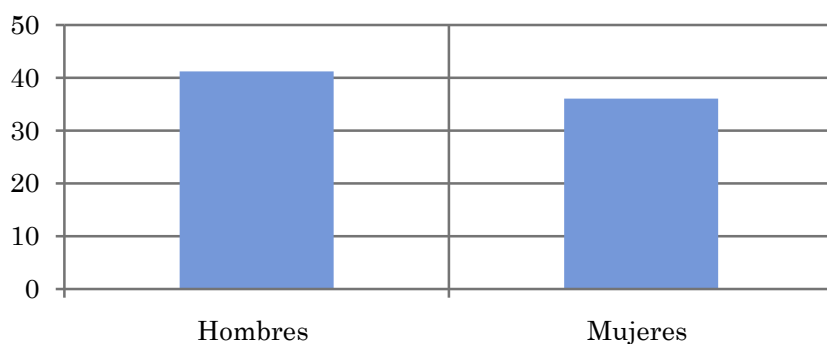


## Tiempo medio de dedicación diaria a la emisora (minutos / día)

Universo: Población que sigue la emisora, por lo menos ocasionalmente.

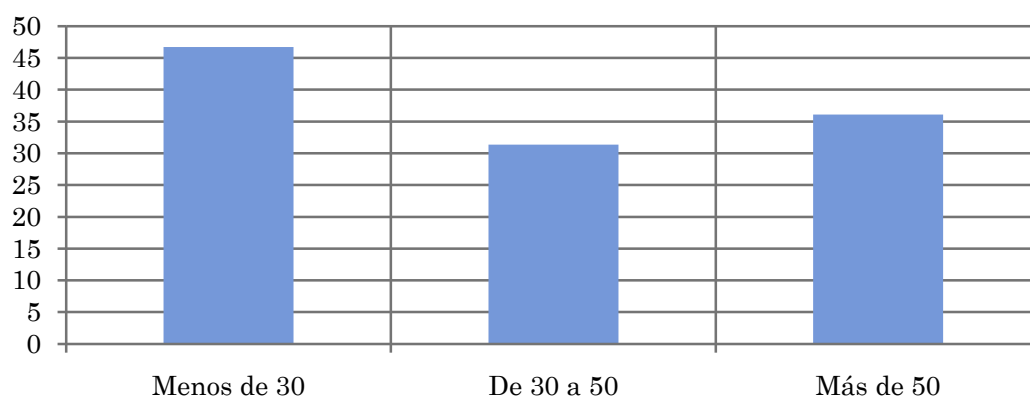
### Análisis comparativo por grupos de sexo

Hombres	Mujeres
41,2	36,1



### Análisis de sus seguidores por grupos de edad:

Menos de 30	De 30 a 50	Más de 50
46,7	31,3	36,1



## Análisis sobre los oyentes habituales de la emisora

⇒ **Distribución de la audiencia durante el día**

**Distribución de la audiencia durante la semana**

Se consideran habituales los que dedican una media de más de un minuto al día a la emisora.



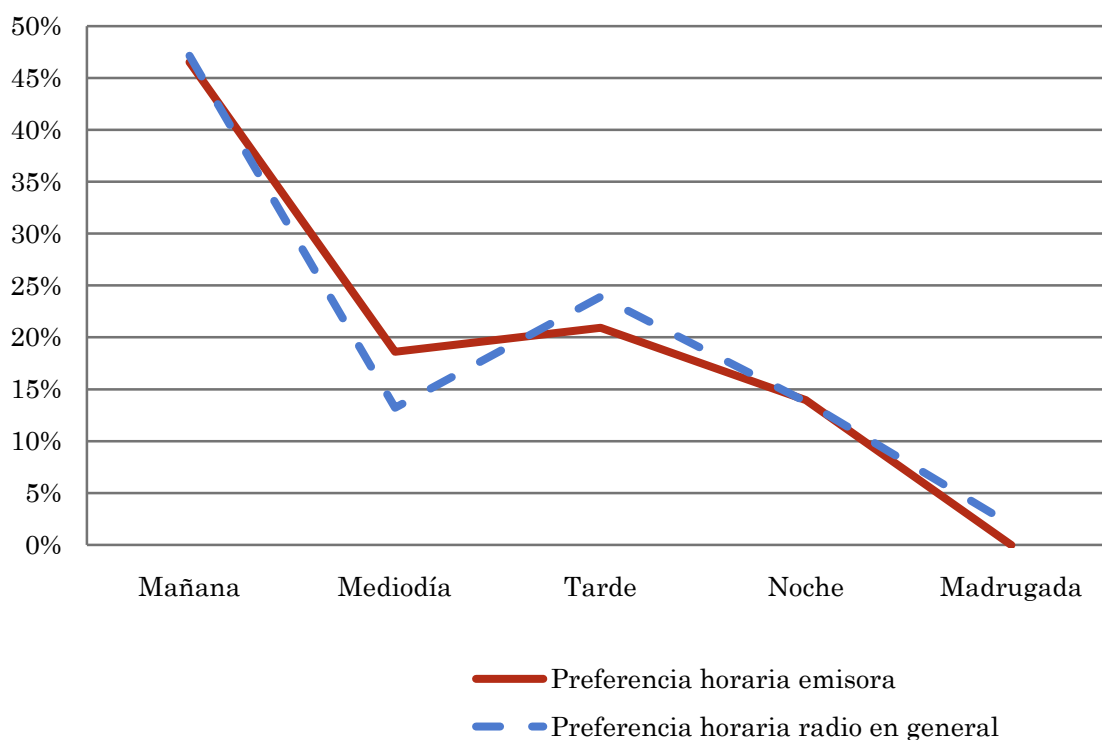
## Pregunta - ¿A qué horas escucha habitualmente Radio Surco?

Universo: población habitual de la emisora.

### Análisis general

Respuesta	Preferencia horaria emisora	Preferencia horaria radio en general
Mañana	46,5%	47,1%
Mediodía	18,6%	13,2%
Tarde	20,9%	23,9%
Noche	14,0%	13,8%
Madrugada	0,0%	1,9%

Distribución de la audiencia durante el día



Los resultados obtenidos son un reflejo del horario más común de sintonización de la emisora. Lo que no significa que no la sigan fuera del horario más habitual.

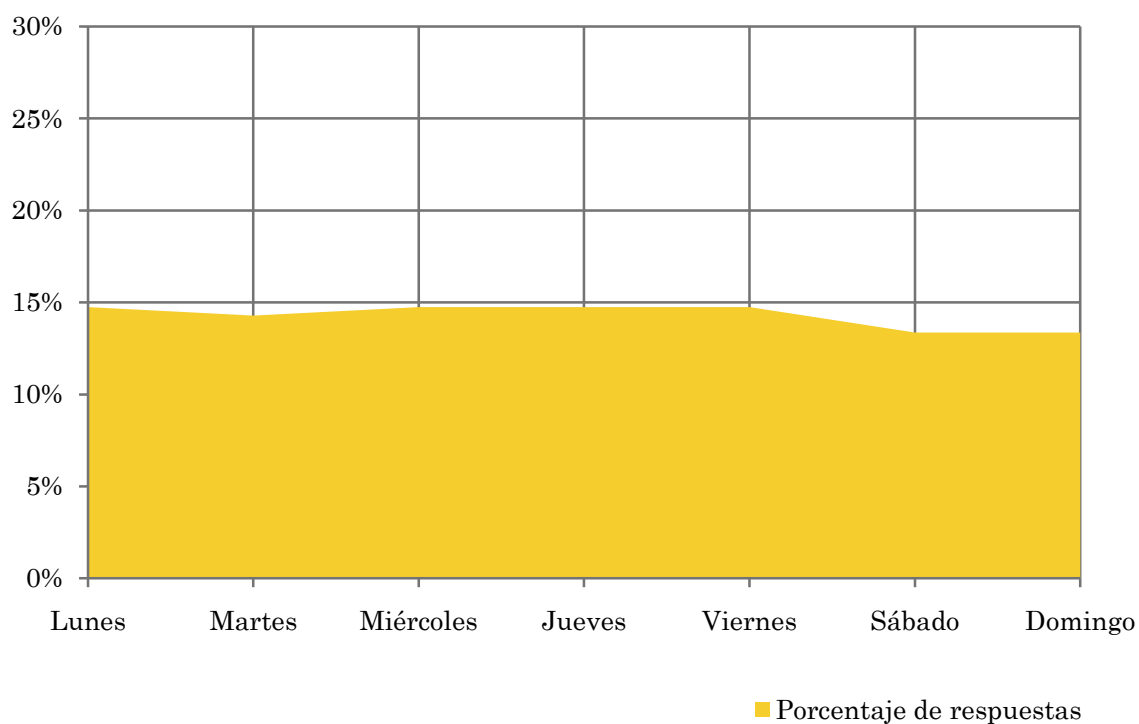
## Pregunta - ¿Qué días de la semana suele escuchar Radio Surco?

Universo: población habitual de la emisora.

### Análisis general

Respuesta	Porcentaje de respuestas
Lunes	14,7%
Martes	14,3%
Miércoles	14,7%
Jueves	14,7%
Viernes	14,7%
Sábado	13,4%
Domingo	13,4%

Distribución de la audiencia durante los días de la semana



## Análisis sobre la población no oyente

### ⇒ Análisis de las causas o factores adversos a la audiencia

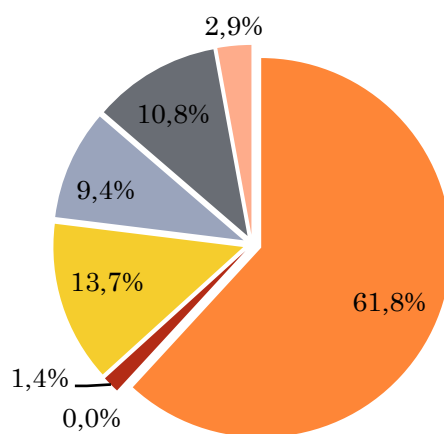
Se consideran no oyentes los que dedican una media de menos de un minuto al día a la emisora.

## Principales motivos por los que no se escucha la emisora

Universo: población general de toda el área de la encuesta que escucha la emisora menos de un minuto al día de media.

### Análisis general

Resp / Grupo	Porcentaje
Desconocimiento de la emisora	61,8%
No escucha la radio / o ninguna emisora en concreto	0,0%
Desconocimiento de la programación de la emisora	1,4%
Dedica poco tiempo a escuchar la radio	13,7%
Problemas con la recepción de la señal	9,4%
Prefiere la programación de otras emisoras	10,8%
Otros motivos	2,9%



- Desconocimiento de la emisora
- No escucha la radio / o ninguna emisora en concreto
- Desconocimiento de la programación de la emisora
- Dedica poco tiempo a escuchar la radio
- Problemas con la recepción de la señal
- Prefiere la programación de otras emisoras
- Otros motivos