

ESTUDIO DE AUDIENCIA

"Radio Estrada"

FICHA TÉCNICA

Empresa que realiza el estudio	Información Técnica y Científica SL (Infortécnica)
Muestra	458 personas.
Margen de error de la muestra	Trabajando a un nivel de confianza del 95,5% (dos sigma), el margen de error es inferior al 5% para el conjunto de la muestra.
Universo	Población mayor de 15 años de La Estrada y poblaciones proximas.
Tipo de entrevista	Telefónica, aleatoria y de distribución proporcional a la extensión de la población, obteniendo una muestra proporcional y significativa de cada grupo de sexo y edad.
Fecha del sondeo	Noviembre de 2009
Datos de Infortécnica	C/ Lepanto 422 08025 Barcelona Tel: 934334243 Fax: 934351627 Más información en: Http://www.infortecnica.com

Puede verificar la autenticidad de los datos del estudio consultando la web www.audiencia.org o contactando con Infortécnica.

“RADIO ESTRADA”, SEGUIDA POR CERCA DE 40.000 RADIOYENTES EN NOVIEMBRE, OBTIENE UN 35 POR CIENTO DE SHARE EN A ESTRADA

“Radio Estrada” es conocida por la gran mayoría de la población de A Estrada y de su entorno.

Cerca de 40.000 radioyentes del conjunto de su área de difusión la han seguido durante el mes de octubre y noviembre, dedicando a la emisora una media próxima a una hora al día. El tiempo que dedica a la emisora el conjunto de la población de A Estrada es de 36 minutos diarios, obteniendo una cuota de audiencia (share) del 35 por ciento, uno de los índices más elevados entre las locales.

El share en las poblaciones del entorno alcanza un 14 por ciento, mientras que en la Capital de Galicia se aproxima al cuatro por ciento. La emisora obtiene una cuota de radioyentes (GRP’s) superior a 10.000 personas.

“Radio Estrada” es seguida por todos los grupos de sexo y edad por su variada y aceptada programación.

Análisis cuantitativo de la audiencia de la emisora por áreas

Datos obtenidos en cada área

- Grado de conocimiento de la población respecto al nombre de la emisora.
- Calidad de recepción.
- Frecuencia de seguimiento general de la emisora.
- Frecuencia de seguimiento en el último mes.
- Número de personas que siguen la emisora habitualmente.
- Número de personas que han seguido la emisora en el último mes.
- Tiempo medio de dedicación a la emisora.
- Tiempo medio de dedicación en el último mes.
- SHARE, GRP y total de horas de audiencia diaria (datos generales).
- SHARE, GRP y total de horas de audiencia diaria (datos del último mes).



Áreas de realización del estudio

Área de A Estrada

Análisis cuantitativo

Última actualización	Noviembre de 2009
Población de los municipios de la muestra	21.908
Municipios	A Estrada

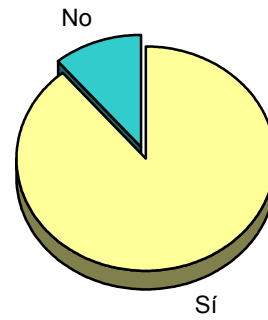
INFORTÉCNICA

REF:son-radioestrada01/n09

Muestra: población mayor de 15 años de: Área de A Estrada

Pregunta - ¿Conoce la emisora "Radio Estrada"?

Respuesta	Porcentaje
Sí	89,0%
No	11,0%

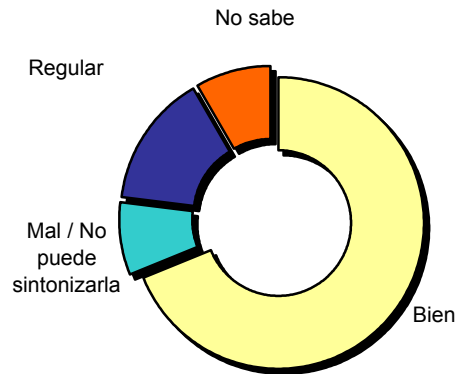


Grado de conocimiento de la población respecto al nombre de la emisora

Muestra: población de: Área de A Estrada que conoce la emisora

Pregunta - En cuanto a la recepción de la señal "Radio Estrada" ¿se recibe bien, regular o mal?

Respuesta	Porcentaje
Bien	68,9%
Mal / No puede sintonizarla	8,2%
Regular	14,8%
No sabe	8,2%



Calidad de recepción

INFORTÉCNICA

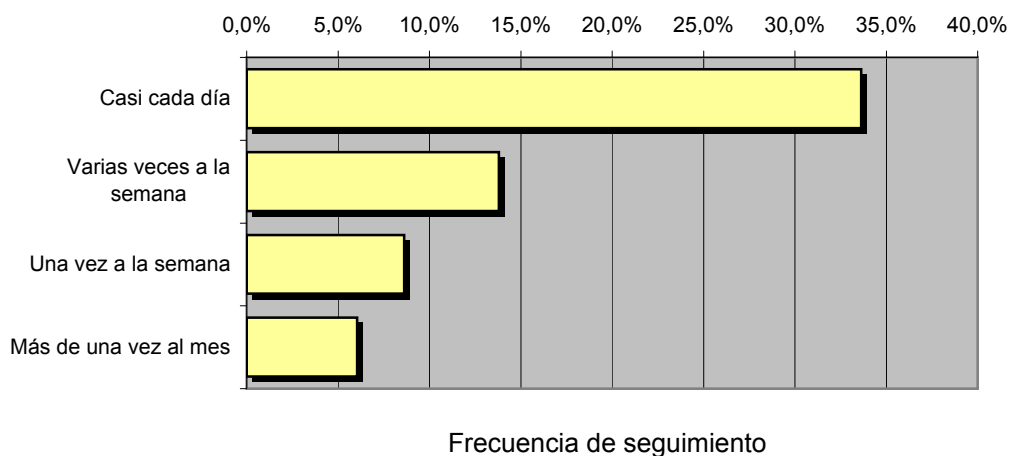
REF:son-radioestrada01/n09

Muestra: población mayor de 15 años de: Área de A Estrada

Pregunta - ¿Con qué frecuencia sigue la emisora?

Respuesta	Porcentaje	Personas
Casi cada día	33,6%	7.366
Varias veces a la semana	13,8%	3.022
Una vez a la semana	8,6%	1.889
Más de una vez al mes	6,0%	1.322

Esta emisora es seguida habitualmente por **13.598** personas del área indicada.



Tiempo medio de dedicación diaria a la emisora

min / día	desviación	SHARE	GRPs	Horas de audiencia diaria
36,2	52,7	34,5%	4.984	13.214,3

min / día: media de minutos diarios que dedica la población del área específica a la emisora

Desviación estándar sobre la media: muestra la dispersión de valores sobre la media.

SHARE: cuota de audiencia, expresada en porcentaje, respecto al resto de emisoras.

GRPs: cuota de audiencia, expresada en número de personas, respecto al resto de emisoras.

Horas de audiencia diaria: total de horas de seguimiento que dedica el conjunto de la población.

INFORTÉCNICA

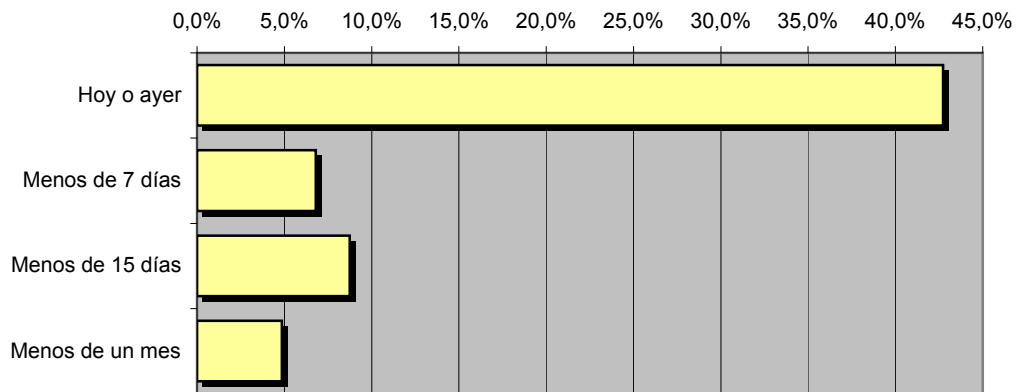
REF:son-radioestrada01/n09

Muestra: población mayor de 15 años de: Área de A Estrada

Pregunta - ¿Aproximadamente, cuándo fue la última vez que escuchó "Radio Estrada"?

Respuesta	Porcentaje	Personas
Hoy o ayer	42,7%	9.359
Menos de 7 días	6,8%	1.489
Menos de 15 días	8,7%	1.914
Menos de un mes	4,9%	1.063

Esta emisora ha sido seguida por **13.825** personas durante el último mes.



Frecuencia de seguimiento

Tiempo medio de dedicación diaria a la emisora durante el último mes

Datos del último mes	
min / día	desviación
31,2	43,5

Datos del último mes		
SHARE	GRPs	Horas de audiencia diaria
29,7%	4.300	11.401,6

min / día: media de minutos diarios que dedica la población del área específica a la emisora

Desviación estándar sobre la media: muestra la dispersión de valores sobre la media.

SHARE: cuota de audiencia, expresada en porcentaje, respecto al resto de emisoras.

GRPs: cuota de audiencia, expresada en número de personas, respecto al resto de emisoras.

Horas de audiencia diaria: total de horas de seguimiento que dedica el conjunto de la población.



Áreas de realización del estudio

Poblaciones próximas

Análisis cuantitativo

Última actualización	Noviembre de 2009
Población de los municipios de la muestra	55.424
Municipios	Valga Pontecesures Rois Padrón Cuntis Teo Vedra Boqueixón

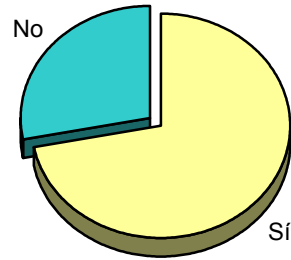
INFORTÉCNICA

REF:son-radioestrada01/n09

Muestra: población mayor de 15 años de: Poblaciones próximas

Pregunta - ¿Conoce la emisora de radio "Radio Estrada"?

Respuesta	Porcentaje
Sí	71,9%
No	28,1%

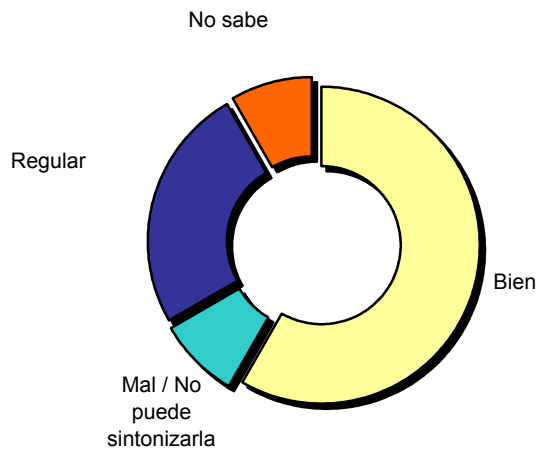


Grado de conocimiento de la población respecto al nombre de la emisora

Muestra: población de: Poblaciones próximas que conoce la emisora

Pregunta - En cuanto a la recepción de la señal "Radio Estrada" ¿se recibe bien, regular o mal?

Respuesta	Porcentaje
Bien	58,3%
Mal / No puede sintonizarla	8,3%
Regular	25,0%
No sabe	8,3%



Porcentaje de sintonización

INFORTÉCNICA

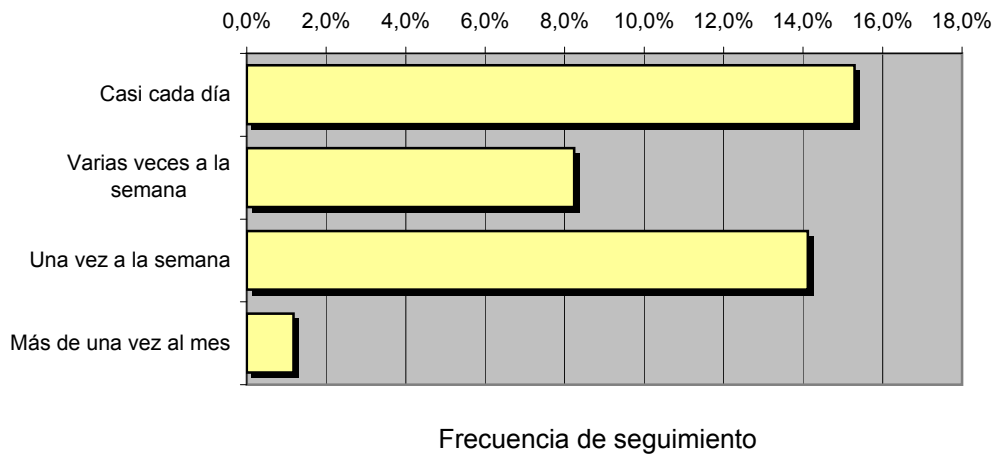
REF:son-radioestrada01/n09

Muestra: población mayor de 15 años de: Poblaciones próximas

Pregunta - ¿Con qué frecuencia sigue la emisora?

Respuesta	Porcentaje	Personas
Casi cada día	15,3%	8.477
Varias veces a la semana	8,2%	4.564
Una vez a la semana	14,1%	7.825
Más de una vez al mes	1,2%	652

Esta emisora es seguida habitualmente por **21.518** personas del área indicada



Tiempo medio de dedicación diaria a la emisora

min / día	desviación	SHARE	GRPs	Horas de audiencia diaria
13,8	33,2	13,2%	4.817	12.771,3

min / día: media de minutos diarios que dedica la población del área específica a la emisora

Desviación estándar sobre la media: muestra la dispersión de valores sobre la media.

SHARE: cuota de audiencia, expresada en porcentaje, respecto al resto de emisoras.

GRPs: cuota de audiencia, expresada en número de personas, respecto al resto de emisoras.

Horas de audiencia diaria: total de horas de seguimiento que dedica el conjunto de la población.

INFORTÉCNICA

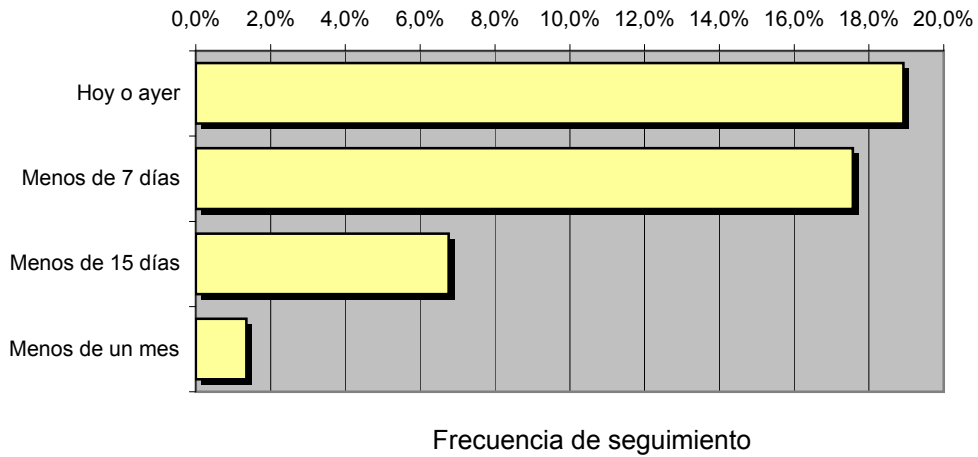
REF:son-radioestrada01/n09

Muestra: población mayor de 15 años de: Poblaciones próximas

Pregunta - ¿Aproximadamente, cuándo fue la última vez que escuchó "Radio Estrada"?

Respuesta	Porcentaje	Personas
Hoy o ayer	18,9%	10.486
Menos de 7 días	17,6%	9.737
Menos de 15 días	6,8%	3.745
Menos de un mes	1,4%	749

Esta emisora ha sido seguida por **24.716** personas durante el último mes



Tiempo medio de dedicación diaria a la emisora durante el último mes

Datos del último mes	
min / día	desviación
14,9	31,2

Datos del último mes		
SHARE	GRPs	Horas de audiencia diaria
14,1%	5.175	13.721,4

min / día: media de minutos diarios que dedica la población del área específica a la emisora

Desviación estándar sobre la media: muestra la dispersión de valores sobre la media.

SHARE: cuota de audiencia, expresada en porcentaje, respecto al resto de emisoras.

GRPs: cuota de audiencia, expresada en número de personas, respecto al resto de emisoras.

Horas de audiencia diaria: total de horas de seguimiento que dedica el conjunto de la población.

Análisis por grupos de sexo y edad

Los datos que se presentan a continuación están basados en el conjunto de la muestra y no son proporcionales a la población de cada área.

Datos obtenidos:

- Conocimiento del nombre de la emisora por sexos y edades.
- Frecuencia de seguimiento por sexos y edades.
- Tiempo de dedicación diario por sexos y edades.
- Tiempo de dedicación diario de los habituales a la emisora por sexos y edades.

INFORTÉCNICA

REF:son-radioestrada01/n09

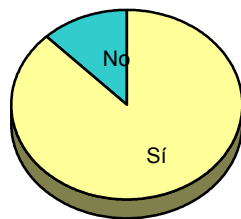
Muestra: población mayor de 15 años de toda el área de la muestra.

Pregunta - ¿Conoce la emisora "Radio Estrada"?

Análisis comparativo por grupos de sexo

Resp / Grupo	Hombres	Mujeres
Sí	87,8%	78,0%
No	12,2%	22,0%

Hombres

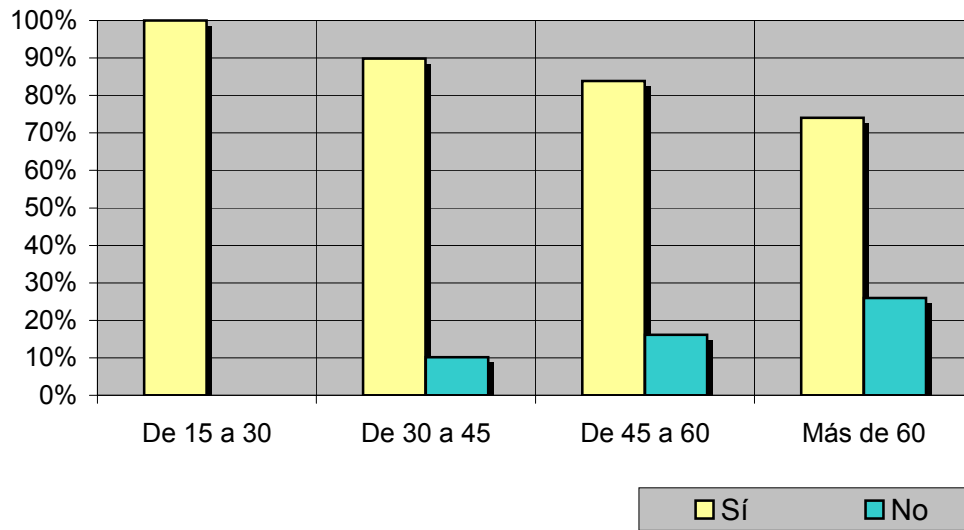


Mujeres



Análisis comparativo por grupos de edad

Resp \ Grupo	De 15 a 30	De 30 a 45	De 45 a 60	Más de 60
Sí	100,0%	89,8%	83,9%	74,0%
No	0,0%	10,2%	16,1%	26,0%



INFORTÉCNICA

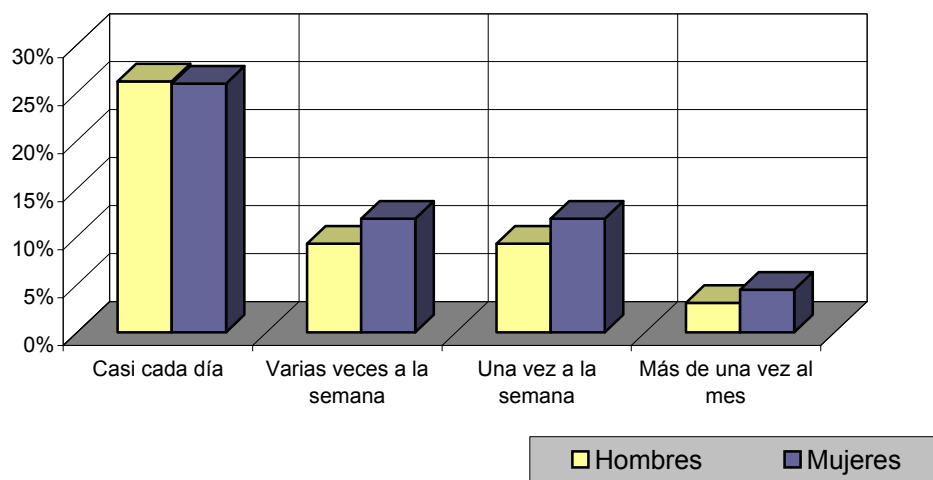
REF:son-radioestrada01/n09

Muestra: población mayor de 15 años de toda el área de la muestra.

Pregunta - ¿Con qué frecuencia sigue la emisora?

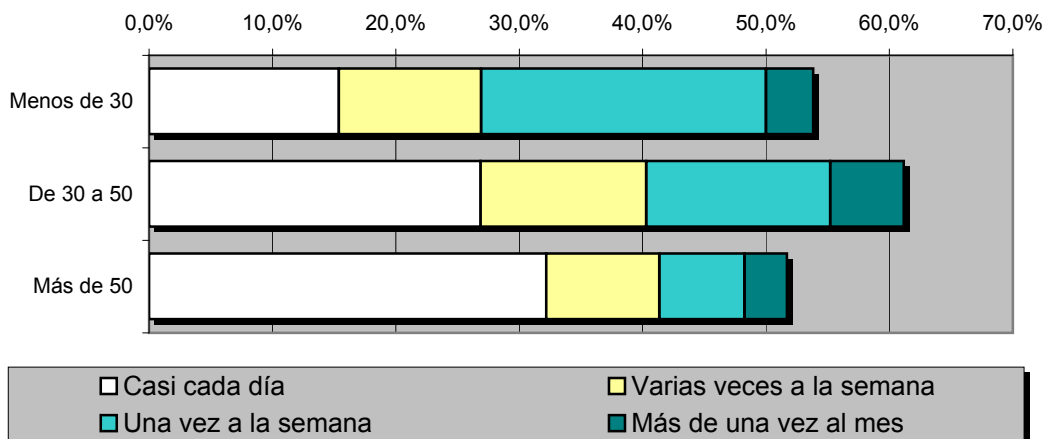
Análisis por grupos de sexo

Respuesta	Hombres	Mujeres
Casi cada día	26,2%	25,9%
Varias veces a la semana	9,2%	11,9%
Una vez a la semana	9,2%	11,9%
Más de una vez al mes	3,1%	4,4%



Análisis comparativo por grupos de edad

Resp \ Grupo	Menos de 30	De 30 a 50	Más de 50
Casi cada día	15,4%	26,9%	32,2%
Varias veces a la semana	11,5%	13,4%	9,2%
Una vez a la semana	23,1%	14,9%	6,9%
Más de una vez al mes	3,8%	6,0%	3,4%
Nunca o casi nunca	46,2%	38,8%	48,3%



INFORTÉCNICA

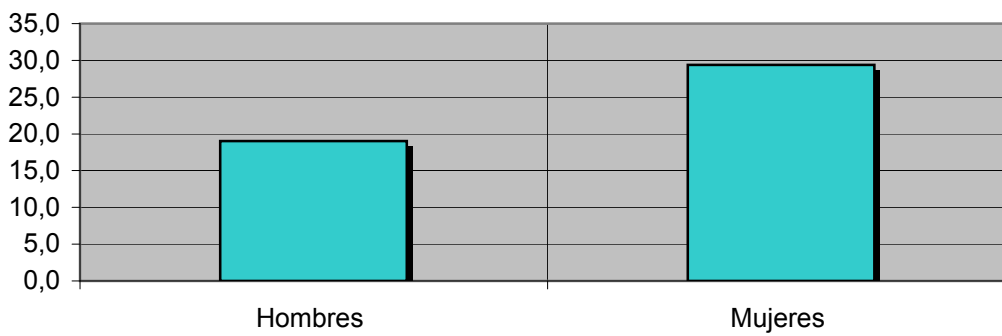
REF:son-radioestrada01/n09

Muestra: población mayor de 15 años de toda el área de la muestra.

Tiempo medio de dedicación diaria a la emisora (minutos / día)

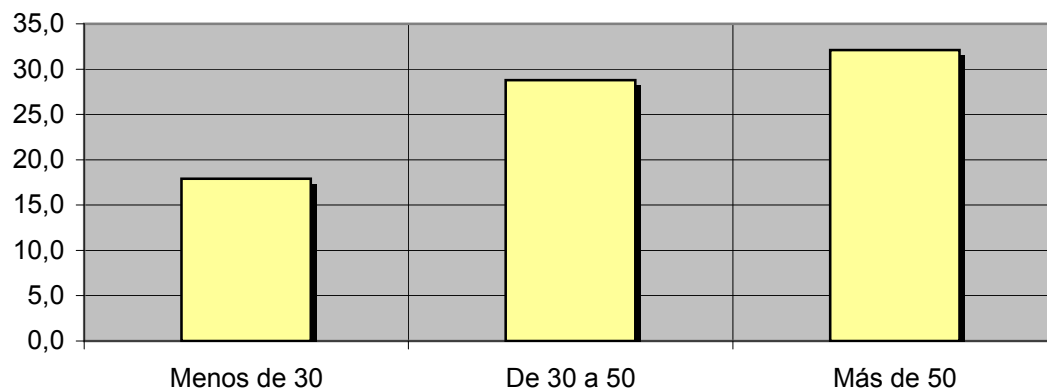
Análisis por sexos:

Hombres	Mujeres
19,0	29,4



Análisis por grupos de edad:

Menos de 30	De 30 a 50	Más de 50
17,9	28,8	32,1



INFORTÉCNICA

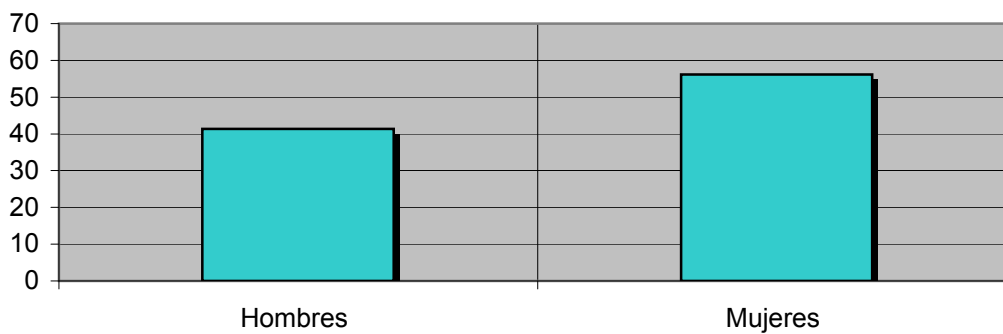
REF:son-radioestrada01/n09

Muestra: Población que sigue la emisora, por lo menos ocasionalmente.

Tiempo medio de dedicación diaria a la emisora (minutos / día)

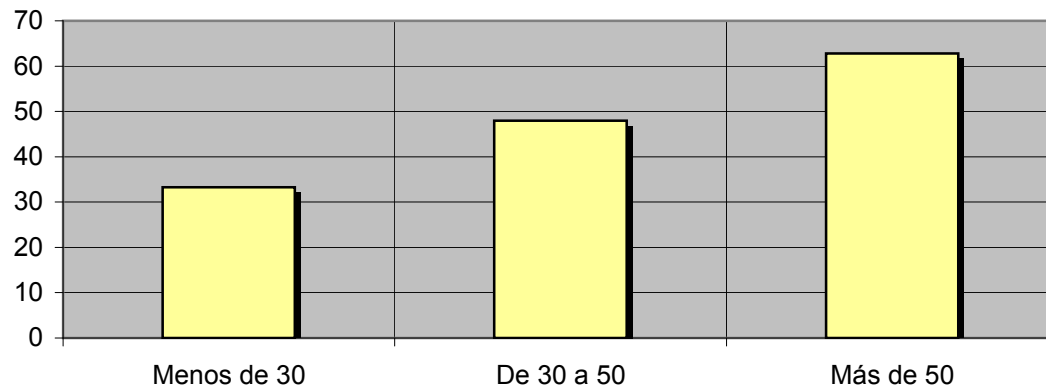
Análisis de sus seguidores por sexos:

Hombres	Mujeres
41,3	56,2



Análisis de sus seguidores por grupos de edad:

Menos de 30	De 30 a 50	Más de 50
33,2	48,0	62,8



Análisis sobre los oyentes habituales de la emisora

Se consideran habituales los que dedican una media de más de un minuto al día a la emisora.

Datos obtenidos:

- Distribución de la audiencia durante el día
- Distribución de la audiencia durante la semana
- Preferencias de programación

INFORTÉCNICA

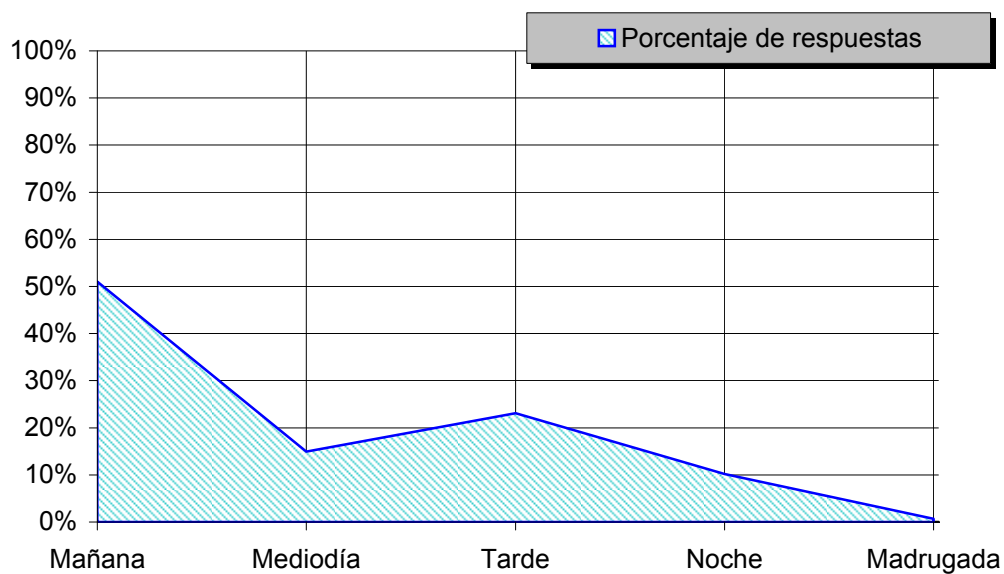
REF:son-radioestrada01/n09

Muestra: Población habitual de la emisora.

Pregunta - ¿A qué horas escucha habitualmente "Radio Estrada"?

Análisis general

Respuesta	Porcentaje de respuestas
Mañana	51,0%
Mediodía	15,0%
Tarde	23,1%
Noche	10,2%
Madrugada	0,7%



Distribución de la audiencia durante el día

Los resultados obtenidos son un reflejo del horario más común de sintonización de la emisora. Lo que no significa que no la sigan fuera del horario más habitual.

INFORTÉCNICA

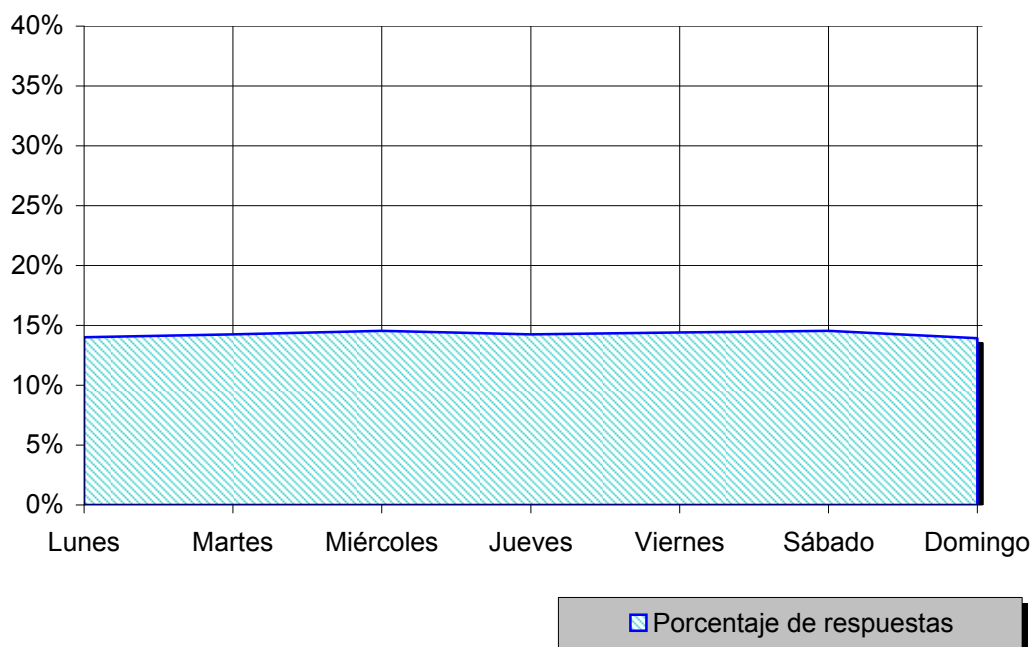
REF:son-radioestrada01/n09

Muestra: Población habitual de la emisora.

Pregunta - ¿Qué días de la semana suele escuchar "Radio Estrada"?

Análisis general

Respuesta	Porcentaje de respuestas
Lunes	14,0%
Martes	14,2%
Miércoles	14,6%
Jueves	14,2%
Viernes	14,4%
Sábado	14,6%
Domingo	13,9%



Distribución de la audiencia durante los días de la semana

INFORTÉCNICA

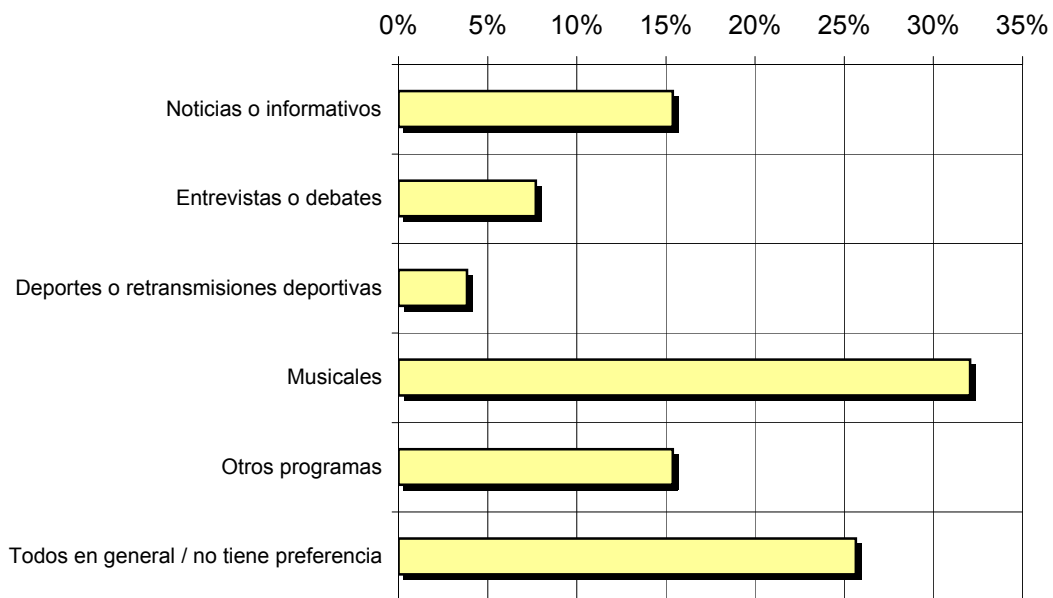
REF:son-radioestrada01/n09

Muestra: Población habitual de la emisora.

Pregunta - ¿Qué es lo que más le gusta de la programación de esta emisora y de la radio, en general?

Análisis general

Respuestas	Porcentaje de respuestas
Noticias o informativos	15,4%
Entrevistas o debates	7,7%
Deportes o retransmisiones deportivas	3,8%
Musicales	32,1%
Otros programas	15,4%
Todos en general / no tiene preferencia	25,6%



■ Porcentaje de respuestas

Preferencias de programación

Análisis sobre la población no oyente

Se consideran no oyentes los que dedican una media de menos de un minuto al día a la emisora.

Datos obtenidos:

- Análisis de las causas o factores adversos a la audiencia.

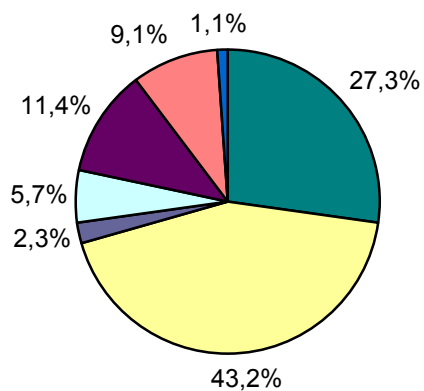
INFORTÉCNICA

REF:son-radioestrada01/n09

Muestra: Población general de toda el área de la encuesta.

Análisis general sobre los principales motivos por los que no se escucha la emisora

Resp / Grupo	Porcentaje
Desconocimiento de la emisora	27,3%
No escucha la radio / o ninguna emisora en concreto	43,2%
Desconocimiento de la programación de la emisora	2,3%
Dedica poco tiempo a escuchar la radio	5,7%
Problemas con la recepción de la señal	11,4%
Prefiere la programación de otras emisoras	9,1%
Otros motivos	1,1%



- Desconocimiento de la emisora
- No escucha la radio / o ninguna emisora en concreto
- Desconocimiento de la programación de la emisora
- Dedicar poco tiempo a escuchar la radio
- Problemas con la recepción de la señal
- Prefiere la programación de otras emisoras
- Otros motivos