

2010

Agosto



Estudio de audiencia de Aragón Radio



Índice

⇒ Ficha técnica	<u>3</u>
Síntesis del estudio	<u>4</u>
Análisis cuantitativo	<u>6</u>
Análisis por sexos y edades	<u>8</u>
Distribución de la audiencia durante el día	<u>11</u>

FICHA TÉCNICA

Empresa que realiza el estudio	Información Técnica y Científica SL (Infortécnica)
Universo	Población mayor de 15 años de ciudad de Zaragoza
Muestra	402 entrevistas.
Técnica de muestreo	Muestreo probabilístico, aleatorio simple.
Nivel de confianza	95,5% (dos sigma)
Margen de error (Error máximo aplicable sobre conjunto total de la muestra)	+/- 4,99%
Tipo de entrevista	Telefónica.
Fecha del sondeo	Agosto de 2010
Datos de Infortécnica	C/ Lepanto, 422 08025 Barcelona (España) Tel: +34 93 433 42 43 Fax: +34 93 435 16 27 Más información en: www.infortecnica.com www.audiencia.org

Puede verificar la autenticidad de los datos del estudio consultando la web www.audiencia.org o contactando con Infortécnica.

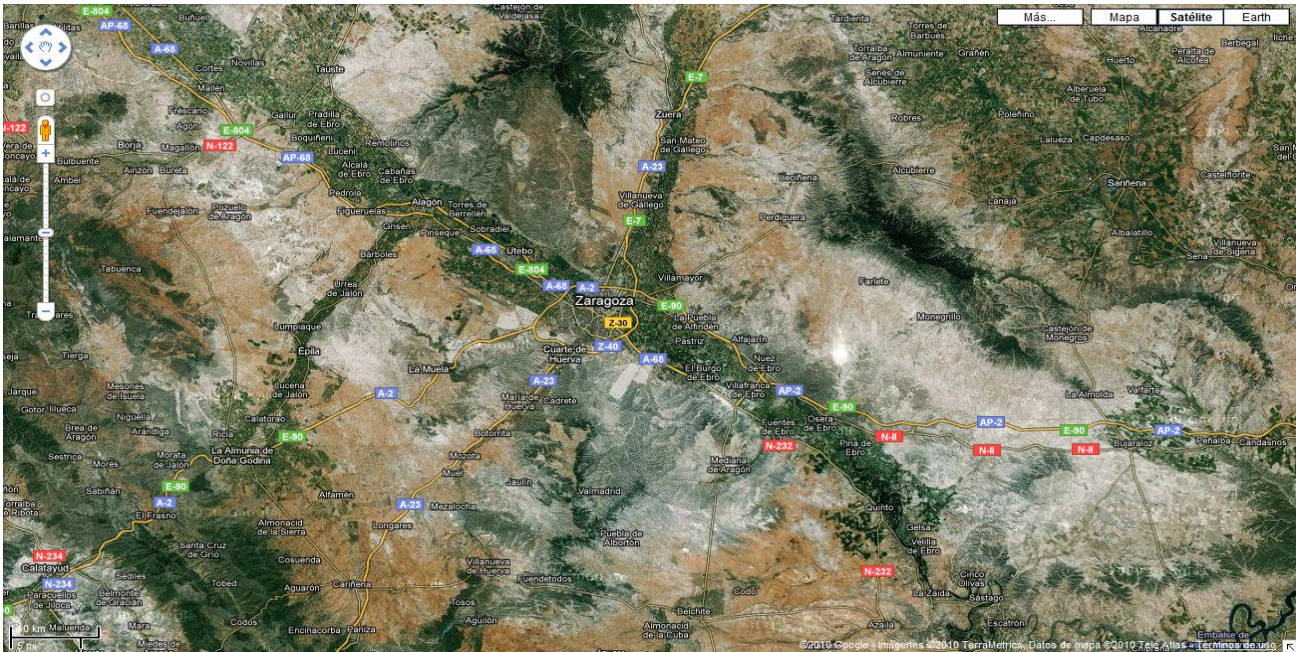
SÍNTESIS DEL ESTUDIO

“ARAGÓN RADIO” Seguida por más de 200.000 radioyentes, alcanza un 4,6 por ciento de share en Zaragoza

En el estudio realizado en agosto de 2010, “Aragón Radio” es una emisora conocida por un 73 de la población de la provincia de Zaragoza, es decir, por la gran mayoría de los habituales de la radio. Más de 200.000 radioyentes la siguen de forma habitual, dedicando a la emisora una media de 16 minutos al día.

Sobre el conjunto de la población, el tiempo medio de audiencia es próximo a 4,5 minutos al día. Obtiene un share del 4,6 por ciento en Zaragoza, con una cuota de radioyentes GRP´s de 20.387.

La emisora es seguida por ambos sexos y por todos los grupos de edad.



Área de realización del estudio

Análisis cuantitativo

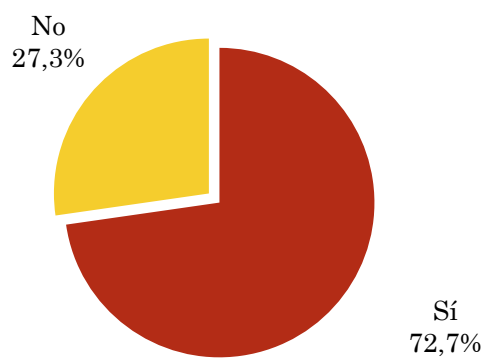
Población estimada \Rightarrow 675.000

Área \Rightarrow ciudad de Zaragoza

Pregunta - ¿Conoce la emisora Aragón Radio?

Universo: Población mayor de 15 años de ciudad de Zaragoza

Respuesta	Porcentaje
Sí	72,7%
No	27,3%

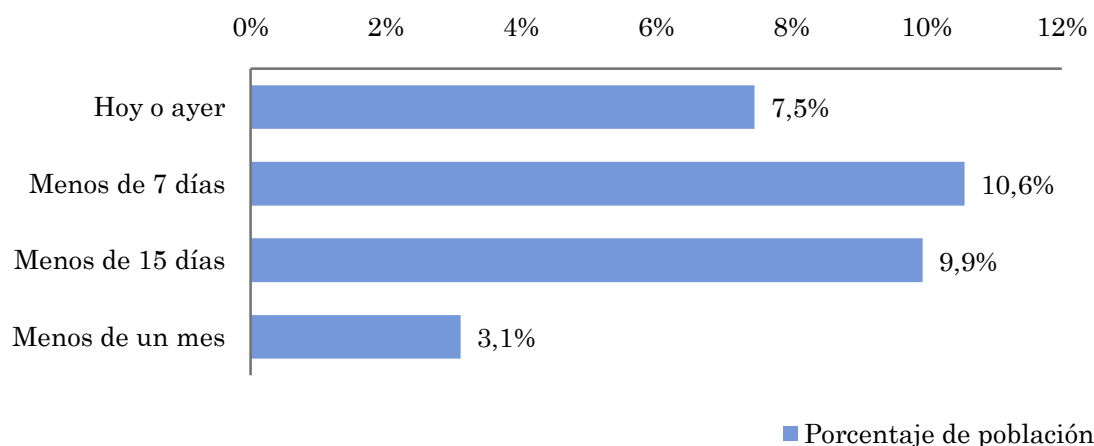


Pregunta - ¿Aproximadamente, cuándo fue la última vez que escuchó Aragón Radio?

Universo: Población mayor de 15 años de ciudad de Zaragoza que conoce la emisora

Respuesta	Porcentaje de población	Personas
Hoy o ayer	7,5%	50.311
Menos de 7 días	10,6%	71.273
Menos de 15 días	9,9%	67.081
Menos de un mes	3,1%	20.963

La emisora ha sido escuchada por 209627 personas del area indicada durante el último mes.



Indicadores de audiencia de la emisora durante el último mes

Universo: Población mayor de 15 años de ciudad de Zaragoza

Minutos / día: Tiempo medio de dedicación diaria a la emisora en el área específica.

Desviación típica (σ): o desviación estandar es una medida de dispersión de la media.

Minutos / día	Desviación típica (σ)
4,3	11,7

SHARE: cuota de audiencia, expresada en porcentaje, respecto al resto de emisoras.

SHARE
4,6%

Cuota de oyentes (GRPs): cuota de audiencia, expresada en número de personas, respecto al resto de emisoras.

Cuota de oyentes (GRPs)
20.387

Horas de audiencia diaria: total de horas de seguimiento que dedica el conjunto de la población.

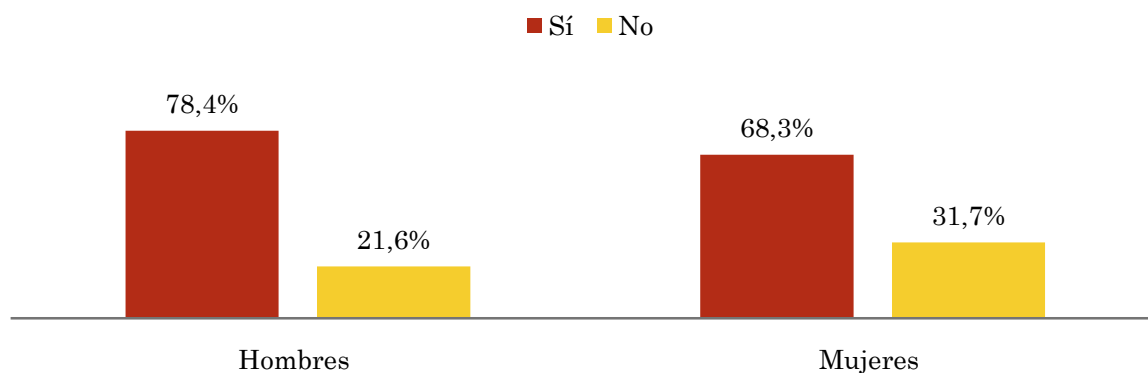
Horas de audiencia diaria
48.806

Pregunta - ¿Conoce la emisora Aragón Radio?

Universo: Población mayor de 15 años de ciudad de Zaragoza

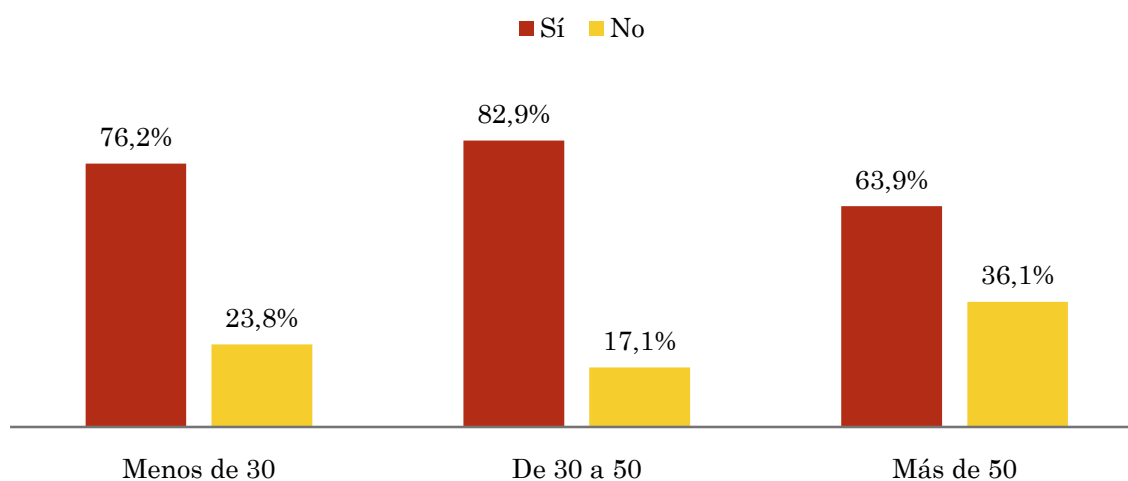
Perfil sexo

Resp / Grupo	Hombres	Mujeres
Sí	78,4%	68,3%
No	21,6%	31,7%



Perfil edad

Resp \ Grupo	Menos de 30	De 30 a 50	Más de 50
Sí	76,2%	82,9%	63,9%
No	23,8%	17,1%	36,1%

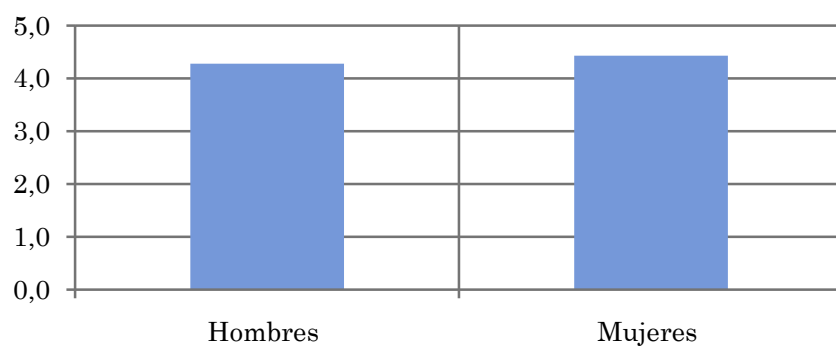


Tiempo medio de dedicación diaria a la emisora (minutos / día)

Universo: Población mayor de 15 años de ciudad de Zaragoza

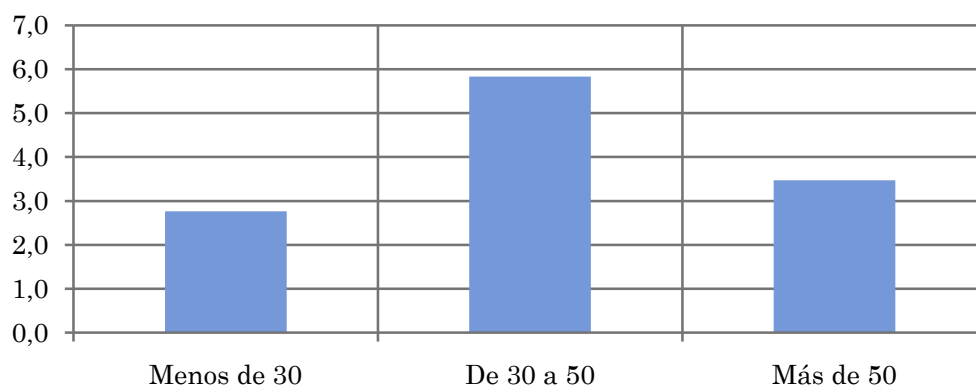
Perfil sexo

Hombres	Mujeres
4,3	4,4



Perfil edad

Menos de 30	De 30 a 50	Más de 50
2,8	5,8	3,5

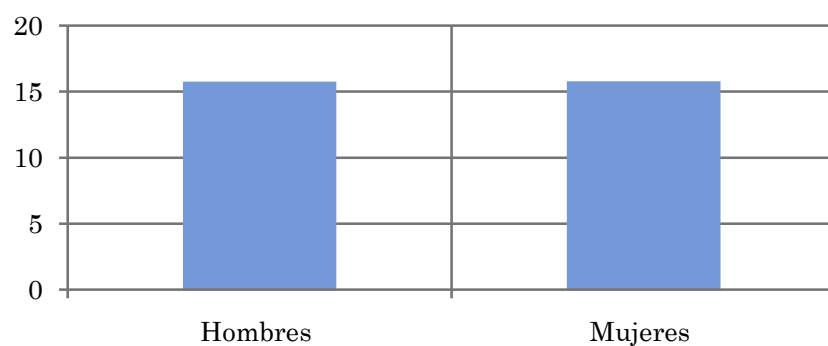


Tiempo medio de dedicación diaria a la emisora (minutos / día)

Universo: Población mayor de 15 años de ciudad de Zaragoza que sigue la emisora

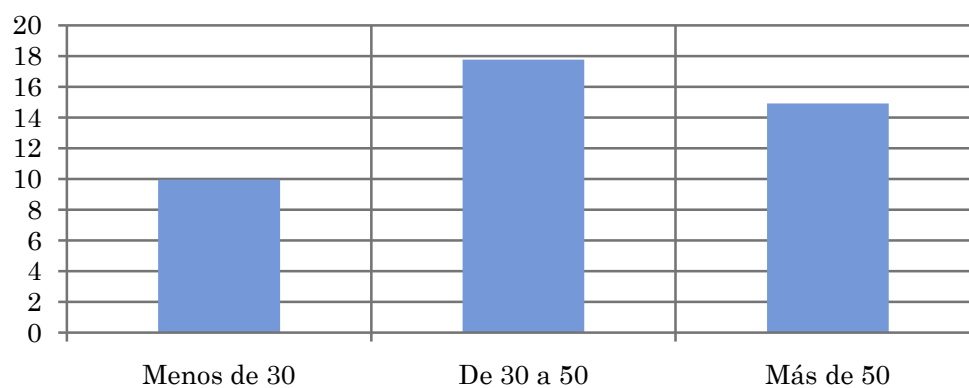
Perfil sexo

Hombres	Mujeres
15,8	15,8



Perfil edad

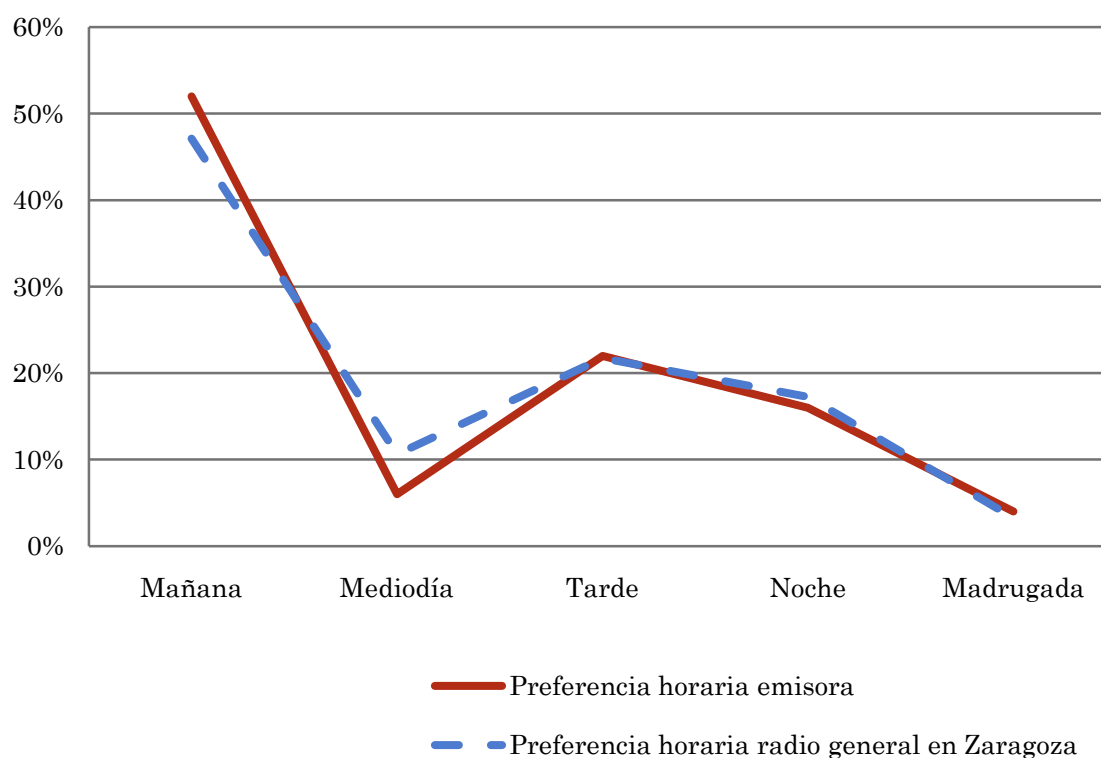
Menos de 30	De 30 a 50	Más de 50
10,0	17,8	14,9



Pregunta - ¿A qué horas escucha habitualmente Aragón Radio?

Universo: Población mayor de 15 años de ciudad de Zaragoza que sigue la emisora

Respuesta	Preferencia horaria emisora	Preferencia horaria radio general en Zaragoza
Mañana	52,0%	47,1%
Mediodía	6,0%	10,6%
Tarde	22,0%	21,7%
Noche	16,0%	17,2%
Madrugada	4,0%	3,2%



Los resultados obtenidos son un reflejo del horario más común de sintonización de la emisora. Lo que no significa que no la sigan fuera del horario más habitual.