



2010

Julio



Estudio de audiencia de El Faro de Melilla



Índice de contenido

⇒ Ficha técnica	<u>3</u>
Síntesis del estudio	<u>4</u>
Análisis cuantitativo	<u>6</u>
Análisis por sexos y edades	<u>12</u>
Análisis sobre los habituales (cualitativo)	<u>17</u>

FICHA TÉCNICA

Empresa que realiza el estudio	Información Técnica y Científica SL (Infortécnica)
Universo	Población mayor de 15 años de Melilla.
Muestra	405 entrevistas.
Técnica de muestreo	Muestreo probabilístico, aleatorio simple.
Intervalo de confianza	95,5% (dos sigma)
Margen de error (Error máximo aplicable sobre conjunto total de la muestra)	+/- 4,96%
Tipo de entrevista	Telefónica.
Fecha del sondeo	Julio de 2010
Datos de Infortécnica	C/ Lepant 422 08025 Barcelona Tel: +34934334243 Fax: +34934351627 Más información en: www.infortecnica.com www.audiencia.org

Puede verificar la autenticidad de los datos del estudio consultando la web www.audiencia.org o contactando con Infortécnica.

SÍNTESIS DEL ESTUDIO

"EL FARO DE MELILLA", seguido de forma habitual por cerca de 40.000 melillenses, alcanza un 30 por ciento de share de prensa

En el último estudio realizado en julio de 2010, "El Faro de Melilla" es conocido por la gran mayoría de la población de la ciudad autónoma de Melilla. Más de la mitad de la población lo sigue de forma habitual, cerca de 40.000 personas, dedicado a la publicación 10 minutos al día

De los 17 minutos que ha dedicado la población de Melilla a la lectura de la prensa diaria, al "Faro de Melilla" le corresponden cinco minutos de media, lo que indica una cuota de audiencia (share) próxima al 30 por ciento, con una cuota GRP's cercana a 14.000 lectores / día, 2.000 más que en el anterior estudio.

Datos obtenidos del análisis cuantitativo

- ⇒ Frecuencia de lectura de la prensa en general.
- Frecuencia de lectura del medio.
- Porcentaje de población que reconoce el nombre del medio.
- Tiempo de dedicación diario a la prensa, en general.
- Tiempo de dedicación diario al medio.
- SHARE
- GRPs
- Progresión de la audiencia del medio



Área de Melilla

Análisis cuantitativo

Población total de los municipios de la muestra \Rightarrow 73.460

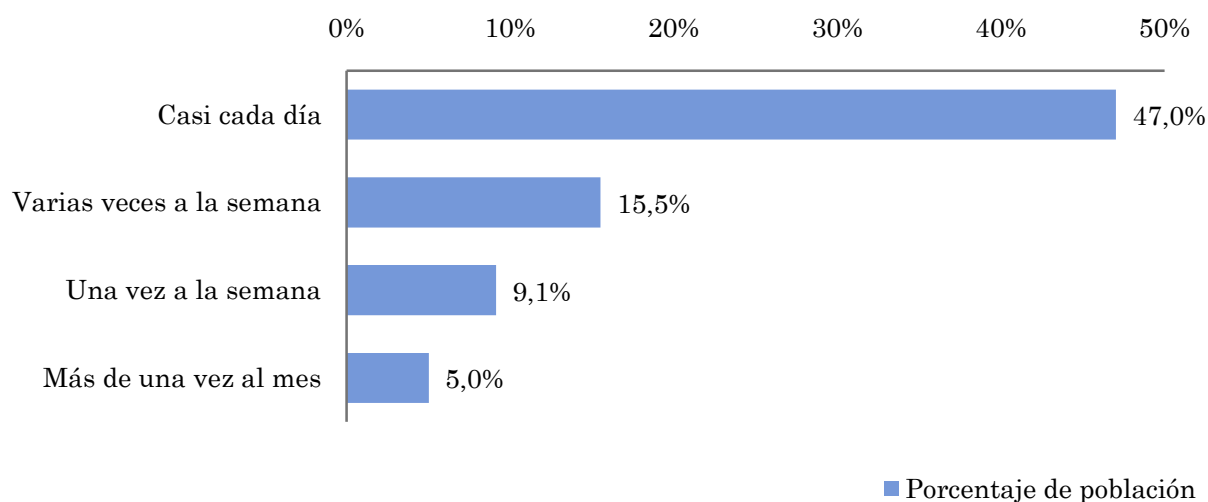
Municipios \Rightarrow Melilla

Pregunta - ¿Con qué frecuencia lee usted la prensa, en general?

Universo: población mayor de 15 años de Área de Melilla

Respuesta	Porcentaje de población	Personas
Casi cada día	47,0%	34.550
Varias veces a la semana	15,5%	11.405
Una vez a la semana	9,1%	6.709
Más de una vez al mes	5,0%	3.690

La prensa general es leída habitualmente por 56353 personas del área indicada.



Pregunta - ¿Cuántos minutos al día dedica a esta actividad?

Minutos / día: Tiempo medio de dedicación diaria a la lectura de prensa en el área específica.

Desviación típica (σ): o desviación estandar es una medida de dispersión de la media.

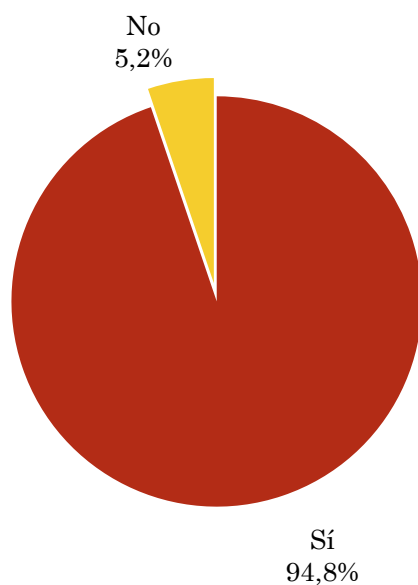
Minutos / día	Desviación típica (σ)
17,0	22,6

Pregunta - ¿Conoce el periódico “Gran Empresa”?

Universo: población mayor de 15 años de Área de Melilla

Respuesta	Porcentaje	Personas
Sí	94,8%	69.640
No	5,2%	3.820

Grado de conocimiento de la población respecto al nombre o la marca de la publicación

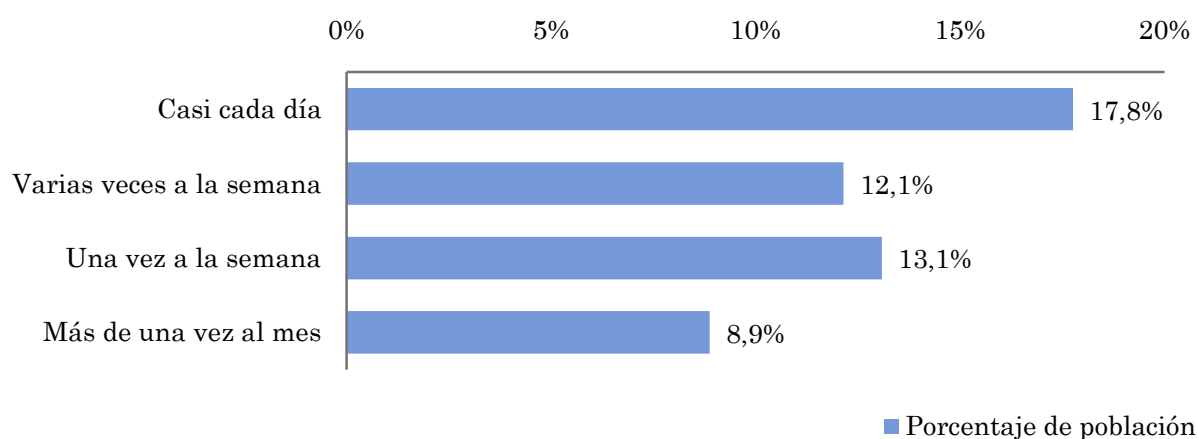


Pregunta - ¿Con qué frecuencia lee el diario El Faro de Melilla?

Universo: población mayor de 15 años de Área de Melilla

Respuesta	Porcentaje de población	Personas
Casi cada día	17,8%	13.044
Varias veces a la semana	12,1%	8.925
Una vez a la semana	13,1%	9.612
Más de una vez al mes	8,9%	6.522

Este diario es leído habitualmente por 38103 personas del área indicada.



Indicadores de audiencia del medio en el área específica

Minutos / día: Tiempo medio de dedicación diaria a la lectura de la publicación en el área específica.

Desviación típica (σ): o desviación estandar es una medida de dispersión de la media.

Minutos / día	Desviación típica (σ)
5,0	10,0

SHARE: cuota de audiencia, expresada en porcentaje, respecto al resto de prensa.

SHARE
29,4%

Cuota de telespectadores (GRPs): cuota de audiencia, expresada en número de personas, respecto al resto de periódicos.

Cuota de lectores (GRPs)
12.964

Horas de audiencia diaria: total de horas de seguimiento que dedica el conjunto de la población.

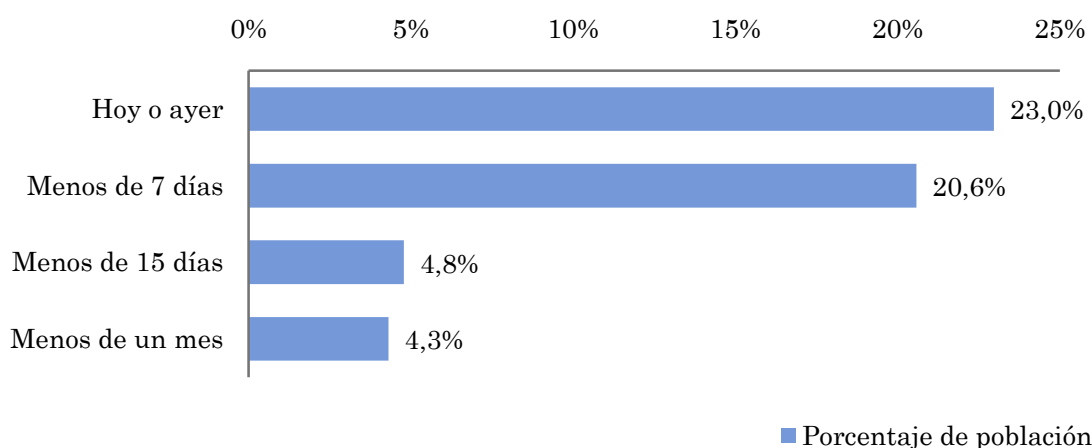
Horas de audiencia diaria
6.121,7

Pregunta - ¿Aproximadamente, cuándo fue la última vez que leyó El Faro de Melilla?

Universo: población mayor de 15 años de Área de Melilla

Respuesta	Porcentaje de población	Personas
Hoy o ayer	23,0%	16.871
Menos de 7 días	20,6%	15.114
Menos de 15 días	4,8%	3.515
Menos de un mes	4,3%	3.163

Este periódico ha sido leído por 38663 personas del área indicada durante el último mes.



Indicadores de audiencia del medio en el área específica durante el último mes

Minutos / día: Tiempo medio de dedicación diaria a la lectura de la publicación en el área específica.

Desviación típica (σ): o desviación estándar es una medida de dispersión de la media.

Minutos / día	Desviación típica (σ)
5,6	9,3

SHARE: cuota de audiencia, expresada en porcentaje, respecto al resto de diarios.

SHARE
32,9%

Cuota de telespectadores (GRPs): cuota de audiencia, expresada en número de personas, respecto al resto de periódicos.

Cuota de telespectadores (GRPs)
14.519

Horas de audiencia diaria: total de horas de seguimiento que dedica el conjunto de la población.

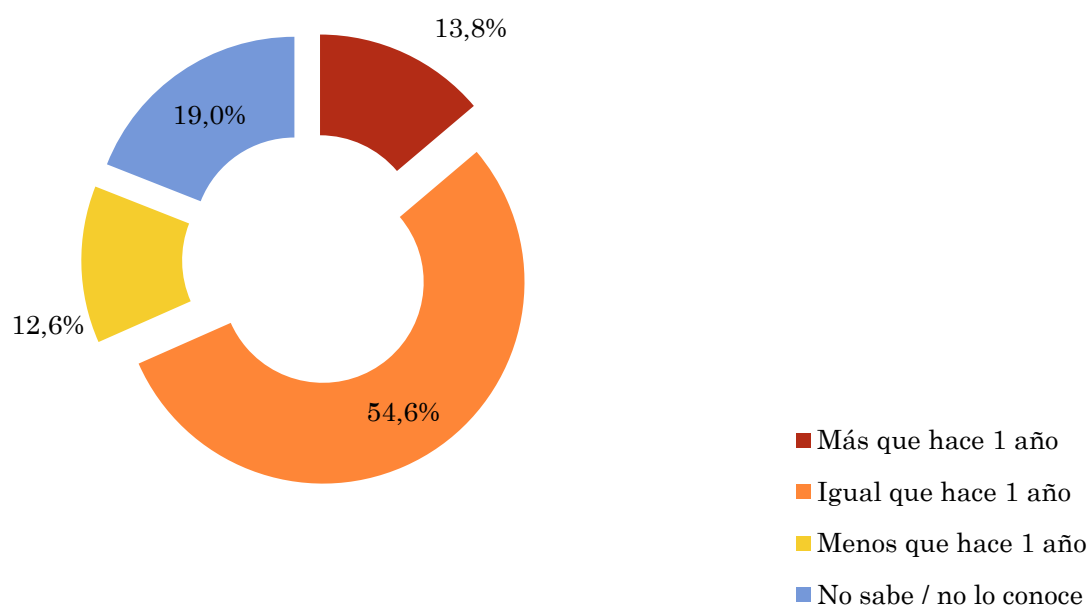
Horas de audiencia diaria
6.856,3

Pregunta - ¿Lee Ud. Este periódico más, menos o igual que hace un año?

Universo: población mayor de 15 años de Área de Melilla

Respuesta	Porcentaje de población	Personas
Más que hace 1 año	13,8%	10.137
Igual que hace 1 año	54,5%	40.036
Menos que hace 1 año	12,6%	9.256
No sabe / no lo conoce	19,0%	13.957

Progresión de la audiencia



Análisis por grupos de sexo y edad

- ⇒ Conocimiento de la marca o del nombre del diario por sexos y edades.
- Frecuencia de lectura por sexos y edades.
- Tiempo de dedicación diario por sexos y edades.
- Tiempo de dedicación diario de sus lectores habituales por sexos y edades.

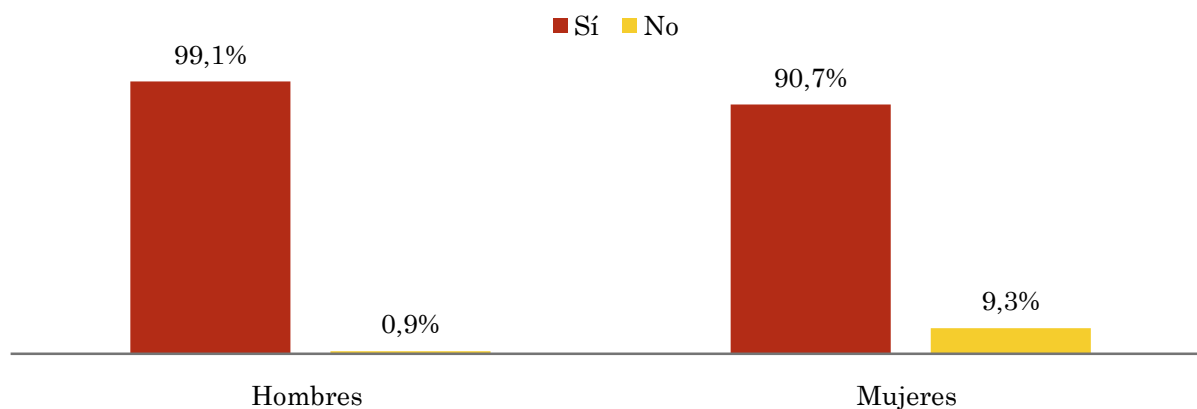
Los datos que se presentan a continuación están basados en el conjunto de la muestra y no son proporcionales a la población de cada área.

Pregunta - ¿Conoce el diario El Faro de Melilla?

Universo: población mayor de 15 años de toda el área de la muestra.

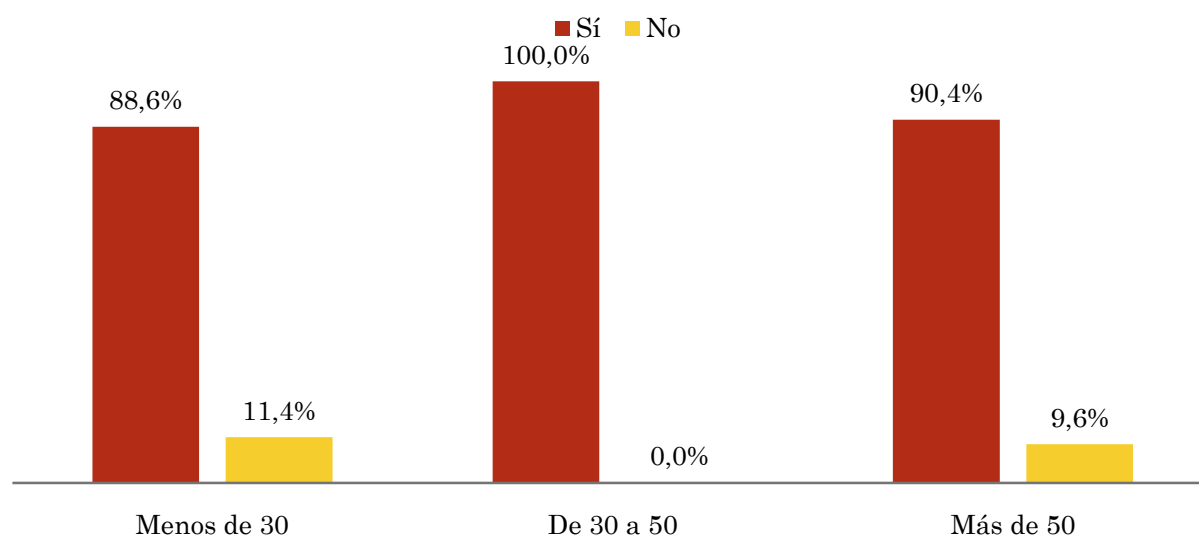
Análisis comparativo por grupos de sexo

Resp / Grupo	Hombres	Mujeres
Sí	99,1%	90,7%
No	0,9%	9,3%



Análisis comparativo por grupos de edad

Resp \ Grupo	Menos de 30	De 30 a 50	Más de 50
Sí	88,6%	100,0%	90,4%
No	11,4%	0,0%	9,6%

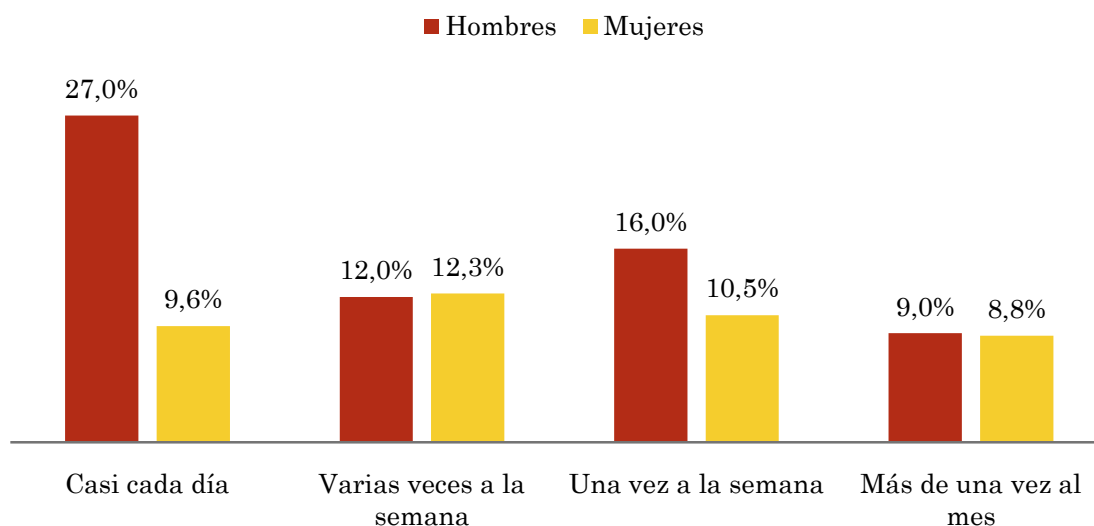


Pregunta - ¿Con qué frecuencia lee esta publicación?

Universo: población mayor de 15 años de toda el área de la muestra.

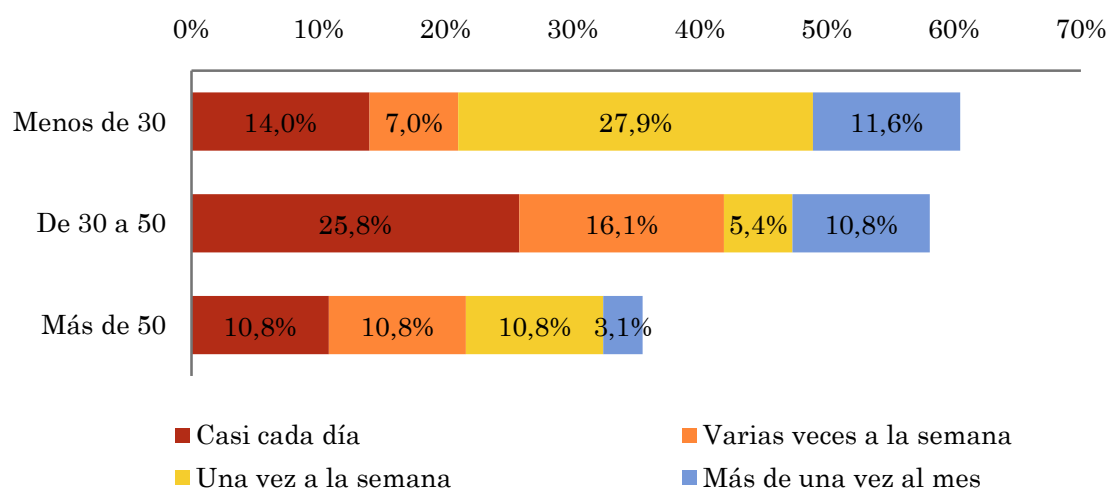
Análisis comparativo por grupos de sexo

Respuesta	Hombres	Mujeres
Casi cada día	27,0%	9,6%
Varias veces a la semana	12,0%	12,3%
Una vez a la semana	16,0%	10,5%
Más de una vez al mes	9,0%	8,8%



Análisis comparativo por grupos de edad

Resp \ Grupo	Menos de 30	De 30 a 50	Más de 50
Casi cada día	14,0%	25,8%	10,8%
Varias veces a la semana	7,0%	16,1%	10,8%
Una vez a la semana	27,9%	5,4%	10,8%
Más de una vez al mes	11,6%	10,8%	3,1%

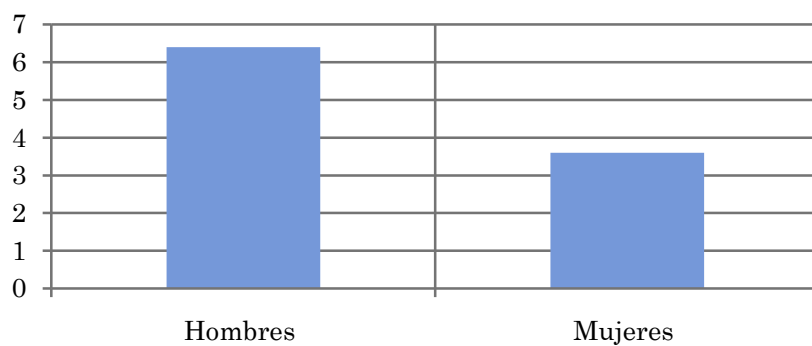


Tiempo medio de dedicación diaria a la lectura de este periódico (minutos / día)

Universo: población mayor de 15 años de toda el área de la muestra.

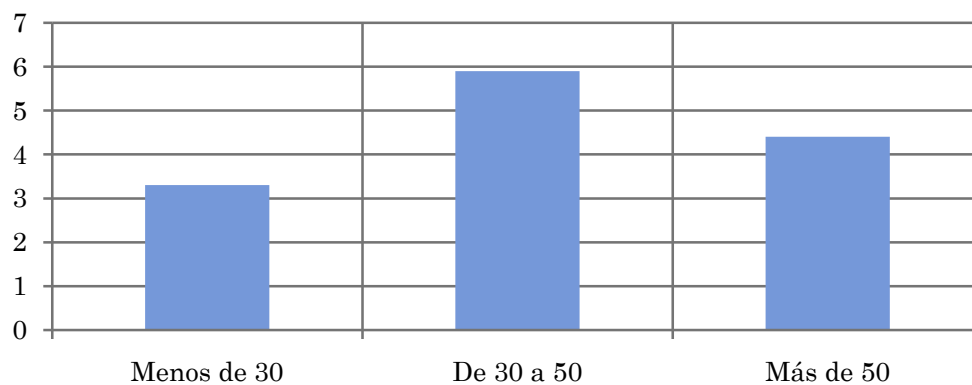
Análisis comparativo por grupos de sexo

Hombres	Mujeres
6,4	3,6



Análisis por grupos de edad

Menos de 30	De 30 a 50	Más de 50
3,3	5,9	4,4

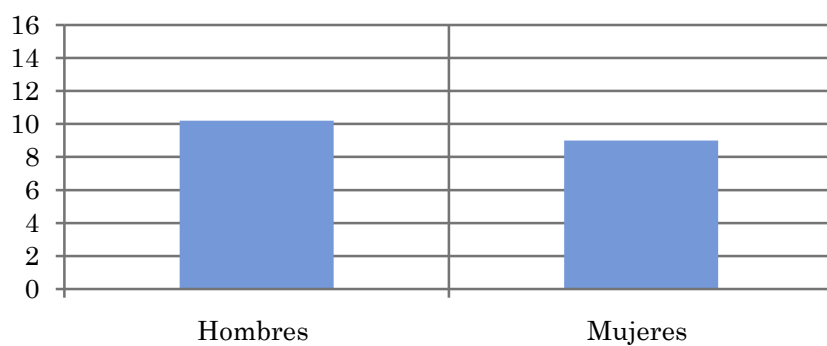


Tiempo medio de dedicación diaria a la lectura de este periódico (minutos / día)

Universo: población lectora habitual de El Faro de Melilla

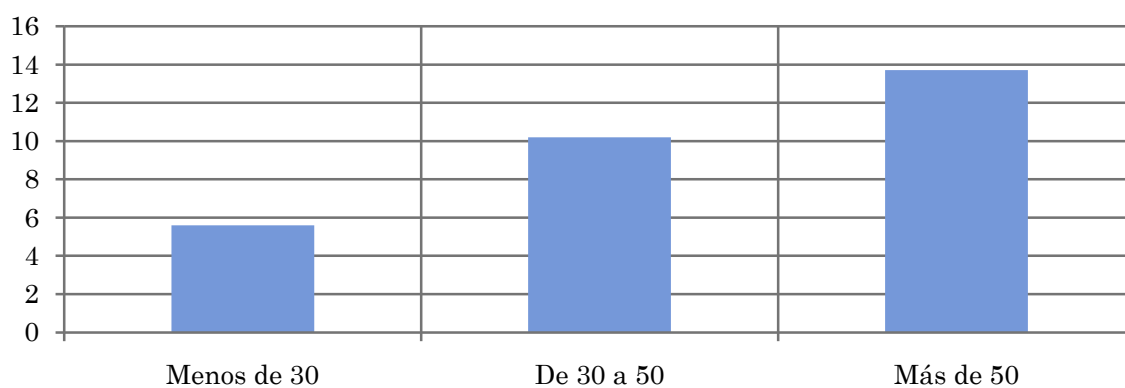
Análisis comparativo por grupos de sexo

Hombres	Mujeres
10,2	9,0



Análisis de sus lectores por grupos de edad:

Menos de 30	De 30 a 50	Más de 50
5,6	10,2	13,7



Análisis sobre lectores habituales de El Faro de Melilla

⇒ Hábitos de lectura.

Perfil del periódico según sus lectores.

Recuerdo publicitario

Valoración de diseño y contenidos

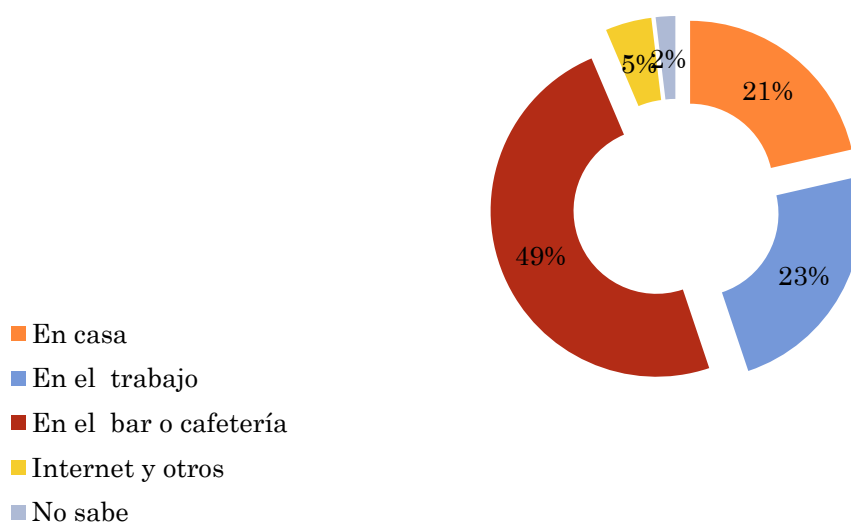
Se consideran habituales los que dedican una media de más de un minuto al día a la lectura del medio.

Pregunta - ¿En qué lugares suele leer este periódico?

Universo: población lectora habitual de "El Faro de Melilla"

Respuesta	Porcentaje de población
En casa	21,4%
En el trabajo	23,4%
En el bar o cafetería	48,7%
Internet y otros	4,5%
No sabe	1,9%

Lugares comunes de lectura



Pregunta - En comparación al resto de periódicos, ¿Cómo definiría el perfil de El Faro de Melilla?

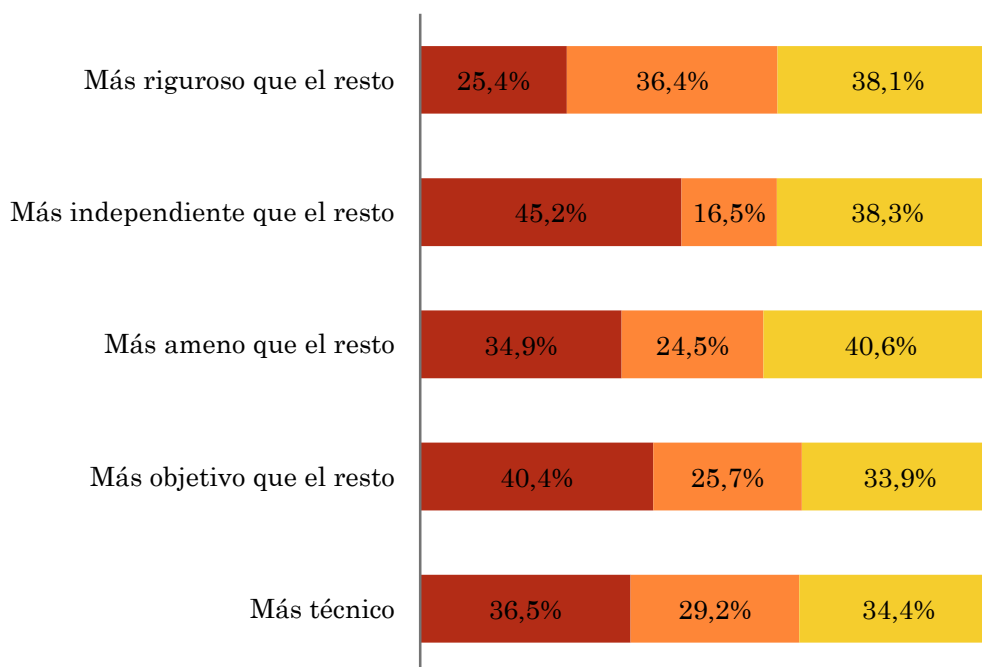
Universo: población lectora habitual de "El Faro de Melilla"

Análisis general

Respuestas	Porcentaje de "Sí"	Porcentaje de "Dudoso"	Porcentaje de "No"
Más riguroso que el resto	25,4%	36,4%	38,1%
Más independiente que el resto	45,2%	16,5%	38,3%
Más ameno que el resto	34,9%	24,5%	40,6%
Más objetivo que el resto	40,4%	25,7%	33,9%
Más técnico	36,5%	29,2%	34,4%

Perfil del periódico en comparación al resto

■ Porcentaje de "Sí" ■ Porcentaje de "Dudoso" ■ Porcentaje de "No"



Pregunta - ¿Considera este periódico, un buen medio para anunciarse públicamente?

Universo: población lectora habitual de "El Faro de Melilla"

Respuesta	Porcentaje
Sí	84,3%
No	8,2%
No sabe	7,5%

