



2010

Julio



Estudio de audiencia de Levante Televisión



Índice de contenido

⇒ Ficha técnica	<u>3</u>
Síntesis del estudio	<u>4</u>
Análisis cuantitativo área 1	<u>6</u>
Análisis cuantitativo área 2	<u>10</u>
Análisis por sexos y edades	<u>14</u>
Análisis sobre los habituales (cualitativo)	<u>19</u>
Análisis sobre las causas adversas a la audiencia	<u>23</u>

FICHA TÉCNICA

Empresa que realiza el estudio	Información Técnica y Científica SL (Infortécnica)
Universo	Población mayor de 15 años de la comarca de la Huerta de Valencia y poblaciones próximas.
Muestra	398 entrevistas.
Técnica de muestreo	Muestreo probabilístico, aleatorio simple.
Intervalo de confianza	95,5% (dos sigma)
Margen de error (Error máximo aplicable sobre conjunto total de la muestra)	+/- 5,01%
Tipo de entrevista	Telefónica.
Fecha del sondeo	Julio de 2010
Datos de Infortécnica	C/ Lepant 422 08025 Barcelona Tel: +34934334243 Fax: +34934351627 Más información en: www.infortecnica.com www.audiencia.org

Puede verificar la autenticidad de los datos del estudio consultando la web www.audiencia.org o contactando con Infortécnica.

SÍNTESIS DEL ESTUDIO

“LEVANTE TELEVISIÓN”, SEGUIDA POR MAS DE 300.000 PERSONAS EN JULIO DE 2010, SE APROXIMA A UN DOS POR CIENTO DE SHARE EN EL CONJUNTO DE SU AREA DE DIFUSIÓN

En el último estudio realizado en julio de 2010, “Levante TV” es conocida por más de la mitad de la población de su área de difusión de Valencia capital y entorno, Más de 300.000 telespectadores la han seguido durante el último mes, dedicando a la emisora una media próxima a 15,6 minutos al día.

El conjunto de la población de su área de difusión, dedica a la emisora una media de tiempo superior a tres minutos diarios, con una cuota (share) cercana al dos por ciento. La cuota de telespectadores (GRP’s) es superior a 20.000 personas durante el último mes.

La emisora es seguida por todos los grupos de sexo y edad.

Análisis cuantitativo de la audiencia de la emisora por cada área

- ⇒ Grado de conocimiento de la población respecto al nombre de la emisora.
- Porcentaje de sintonización.
- Frecuencia de seguimiento general de la emisora.
- Frecuencia de seguimiento en el último mes.
- Número de personas que siguen la emisora habitualmente.
- Número de personas que han seguido la emisora en el último mes.
- Tiempo medio de dedicación diaria a la emisora.
- Tiempo medio de dedicación diaria en el último mes.
- SHARE, GRP y total de horas de audiencia diaria (datos generales).
- SHARE, GRP y total de horas de audiencia diaria (datos del último mes).



Área de Valencia

Análisis cuantitativo

Población total de los municipios de la muestra \Rightarrow 814.208

Municipios \Rightarrow Valencia

Pregunta - ¿Conoce la emisora de TV local Levante Televisión?

Universo: población mayor de 15 años de Área de Valencia

Respuesta	Porcentaje
Sí	50,3%
No	49,7%

Grado de conocimiento de la población respecto al nombre de la emisora

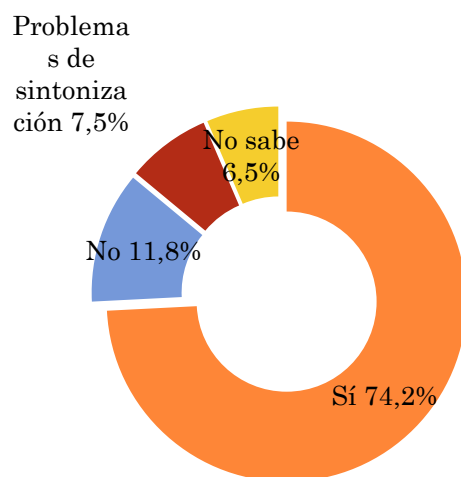


Pregunta - ¿Tiene sintonizada Levante Televisión en su televisor?

Universo: población mayor de 15 años de Área de Valencia que conoce la emisora

Respuesta	Porcentaje
Sí	74,2%
No	11,8%
Problemas de sintonización	7,5%
No sabe	6,5%

Porcentaje de sintonización

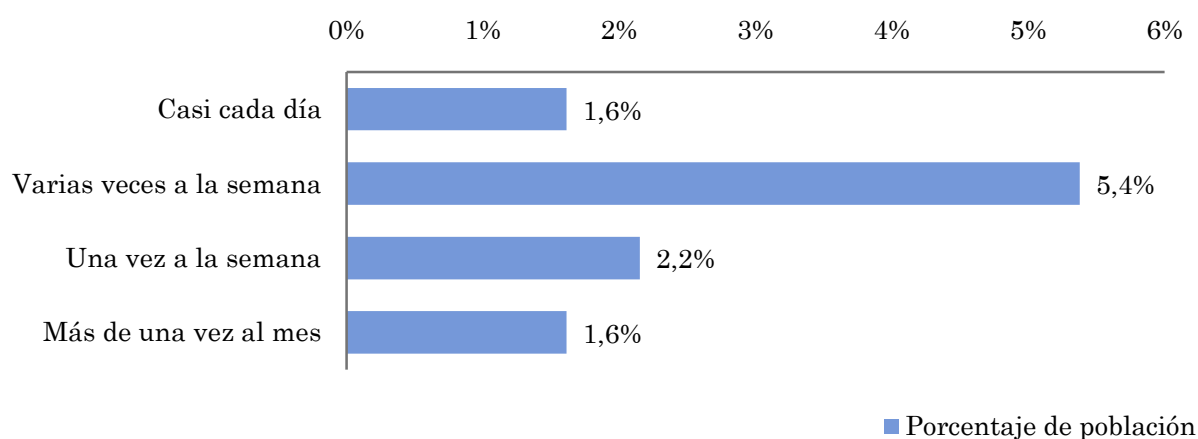


Pregunta - ¿Con qué frecuencia sigue la emisora?

Universo: población mayor de 15 años de Área de Valencia

Respuesta	Porcentaje de población	Personas
Casi cada día	1,6%	13.132
Varias veces a la semana	5,4%	43.775
Una vez a la semana	2,2%	17.510
Más de una vez al mes	1,6%	13.132

Esta emisora es seguida habitualmente por 87549 personas del area indicada.



Indicadores de audiencia de la emisora en el área específica

Minutos / día: Tiempo medio de dedicación diaria a la emisora en el área específica.

Desviación típica (σ): o desviación estandar es una medida de dispersión de la media.

Minutos / día	Desviación típica (σ)
1,8	5,7

SHARE: cuota de audiencia, expresada en porcentaje, respecto al resto de emisoras.

SHARE
1,0%

Cuota de telespectadores (GRPs): cuota de audiencia, expresada en número de personas, respecto al resto de emisoras.

Cuota de telespectadores (GRPs)
8.142

Horas de audiencia diaria: total de horas de seguimiento que dedica el conjunto de la población.

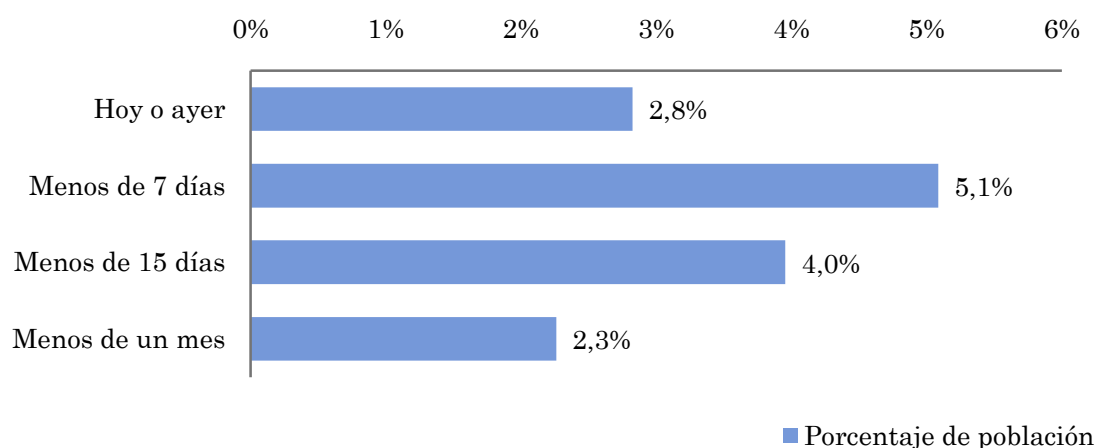
Horas de audiencia diaria
24.426,2

Pregunta - ¿Aproximadamente, cuándo fue la última vez que vió Levante Televisión?

Universo: población mayor de 15 años de Área de Valencia

Respuesta	Porcentaje de población	Personas
Hoy o ayer	2,8%	23.000
Menos de 7 días	5,1%	41.400
Menos de 15 días	4,0%	32.200
Menos de un mes	2,3%	18.400

Esta emisora ha sido seguida por 115001 personas del area indicada durante el último mes.



Indicadores de audiencia de la emisora en el área específica durante el último mes

Minutos / día: Tiempo medio de dedicación diaria a la emisora en el área específica.

Desviación típica (σ): o desviación estandar es una medida de dispersión de la media.

Minutos / día	Desviación típica (σ)
2,0	5,8

SHARE: cuota de audiencia, expresada en porcentaje, respecto al resto de emisoras.

SHARE
1,1%

Cuota de telespectadores (GRPs): cuota de audiencia, expresada en número de personas, respecto al resto de emisoras.

Cuota de telespectadores (GRPs)
9.047

Horas de audiencia diaria: total de horas de seguimiento que dedica el conjunto de la población.

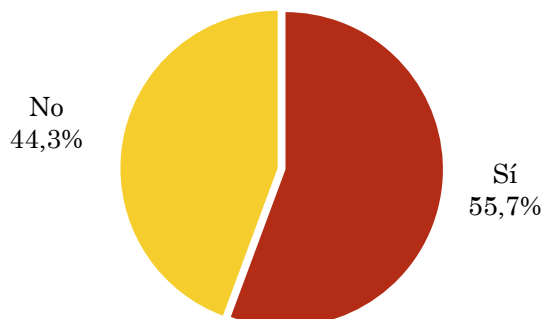
Horas de audiencia diaria
27.140,3

Pregunta - ¿Conoce la emisora de TV local Levante Televisión?

Universo: población mayor de 15 años de Área próxima a Valencia

Respuesta	Porcentaje
Sí	55,7%
No	44,3%

Grado de conocimiento de la población respecto al nombre de la emisora



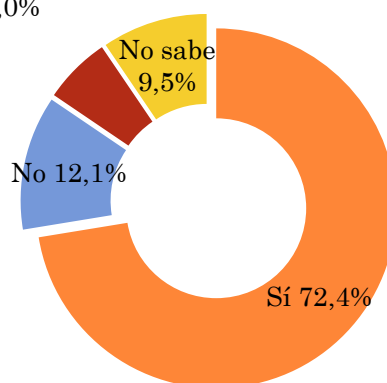
Pregunta - ¿Tiene sintonizada Levante Televisión en su televisor?

Universo: población mayor de 15 años de Área próxima a Valencia que conoce la emisora

Respuesta	Porcentaje
Sí	72,4%
No	12,1%
Problemas de sintonización	6,0%
No sabe	9,5%

Porcentaje de sintonización

Problemas de sintonización 6,0%

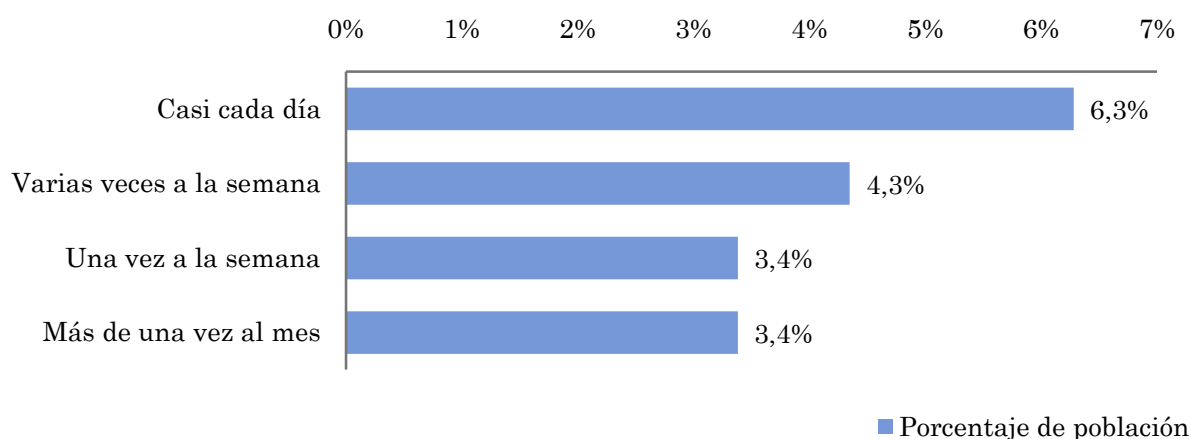


Pregunta - ¿Con qué frecuencia sigue la emisora?

Universo: población mayor de 15 años de Área próxima a Valencia

Respuesta	Porcentaje de población	Personas
Casi cada día	6,3%	49.349
Varias veces a la semana	4,3%	34.164
Una vez a la semana	3,4%	26.572
Más de una vez al mes	3,4%	26.572

Esta emisora es seguida por 136658 personas del area indicada.



Indicadores de audiencia de la emisora en el área específica

Minutos / día: Tiempo medio de dedicación diaria a la emisora en el área específica.

Desviación típica (σ): o desviación estandar es una medida de dispersión de la media.

Minutos / día	Desviación típica (σ)
3,0	13,3

SHARE: cuota de audiencia, expresada en porcentaje, respecto al resto de emisoras.

SHARE
1,6%

Cuota de telespectadores (GRPs): cuota de audiencia, expresada en número de personas, respecto al resto de emisoras.

Cuota de telespectadores (GRPs)
12.936

Horas de audiencia diaria: total de horas de seguimiento que dedica el conjunto de la población.

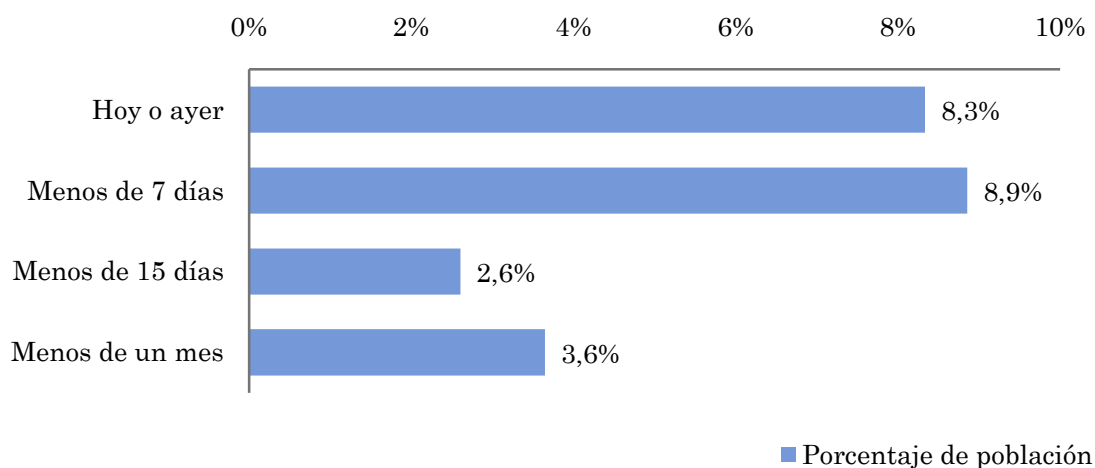
Horas de audiencia diaria
38.806,6

Pregunta - ¿Aproximadamente, cuándo fue la última vez que vió Levante Televisión?

Universo: población mayor de 15 años de Área próxima a Valencia

Respuesta	Porcentaje de población	Personas
Hoy o ayer	8,3%	65.482
Menos de 7 días	8,9%	69.574
Menos de 15 días	2,6%	20.463
Menos de un mes	3,6%	28.648

Esta emisora ha sido escuchada por 184167 personas del área indicada durante el último mes.



Indicadores de audiencia de la emisora en el área específica durante el último mes

Minutos / día: Tiempo medio de dedicación diaria a la emisora en el área específica.

Desviación típica (σ): o desviación estandar es una medida de dispersión de la media.

Minutos / día	Desviación típica (σ)
3,7	11,3

SHARE: cuota de audiencia, expresada en porcentaje, respecto al resto de emisoras.

SHARE
2,1%

Cuota de oyentes (GRPs): cuota de audiencia, expresada en número de personas, respecto al resto de emisoras.

Cuota de telespectadores (GRPs)
16.152

Horas de audiencia diaria: total de horas de seguimiento que dedica el conjunto de la población.

Horas de audiencia diaria
48.456,5

Análisis por grupos de sexo y edad

- ⇒ Conocimiento del nombre de la emisora por sexos y edades.
- Frecuencia de seguimiento por sexos y edades.
- Tiempo de dedicación diario por sexos y edades.
- Tiempo de dedicación diario de los habituales a la emisora por sexos y edades.

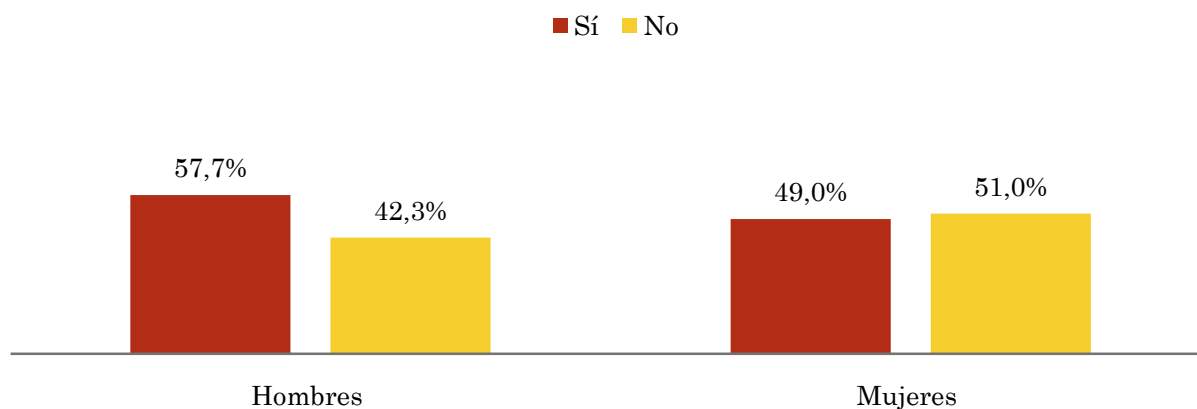
Los datos que se presentan a continuación están basados en el conjunto de la muestra y no son proporcionales a la población de cada área.

Pregunta - ¿Conoce la emisora de TV local Levante Televisión?

Universo: población mayor de 15 años de toda el área de la muestra.

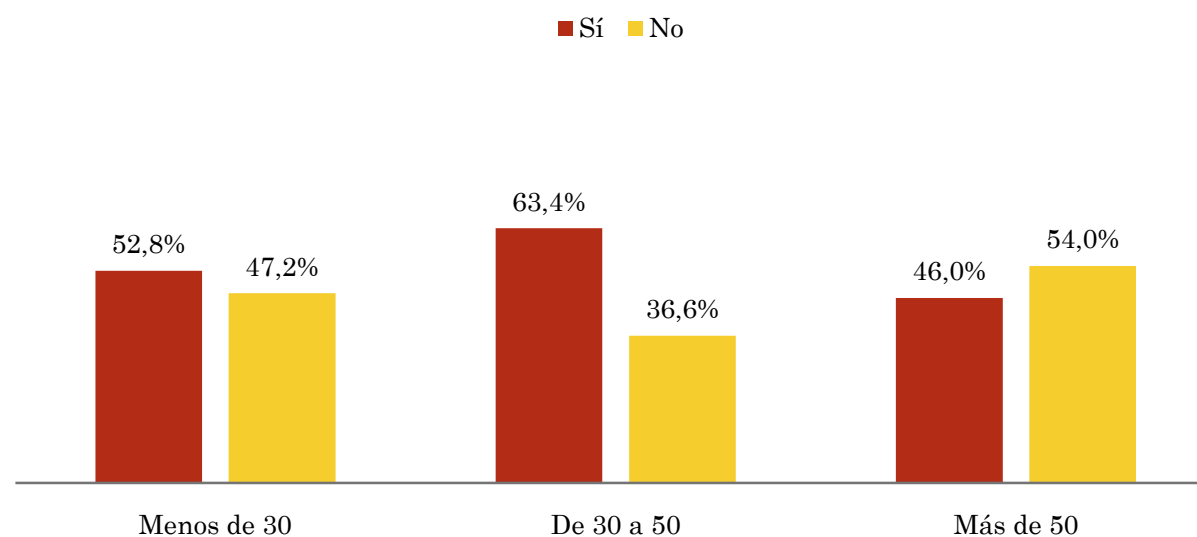
Análisis comparativo por grupos de sexo

Resp / Grupo	Hombres	Mujeres
Sí	57,7%	49,0%
No	42,3%	51,0%



Análisis comparativo por grupos de edad

Resp \ Grupo	Menos de 30	De 30 a 50	Más de 50
Sí	52,8%	63,4%	46,0%
No	47,2%	36,6%	54,0%

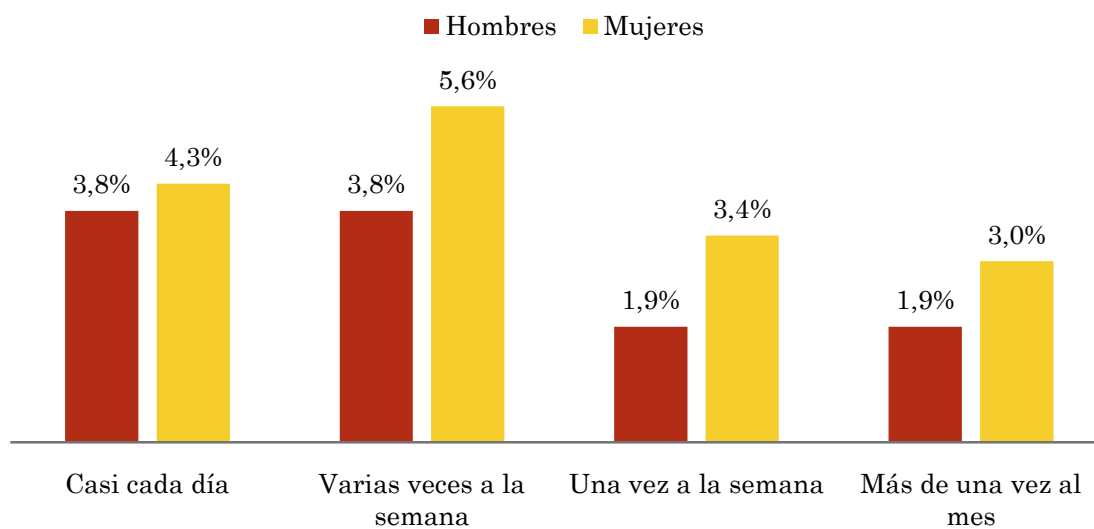


Pregunta - ¿Con qué frecuencia sigue la emisora?

Universo: población mayor de 15 años de toda el área de la muestra.

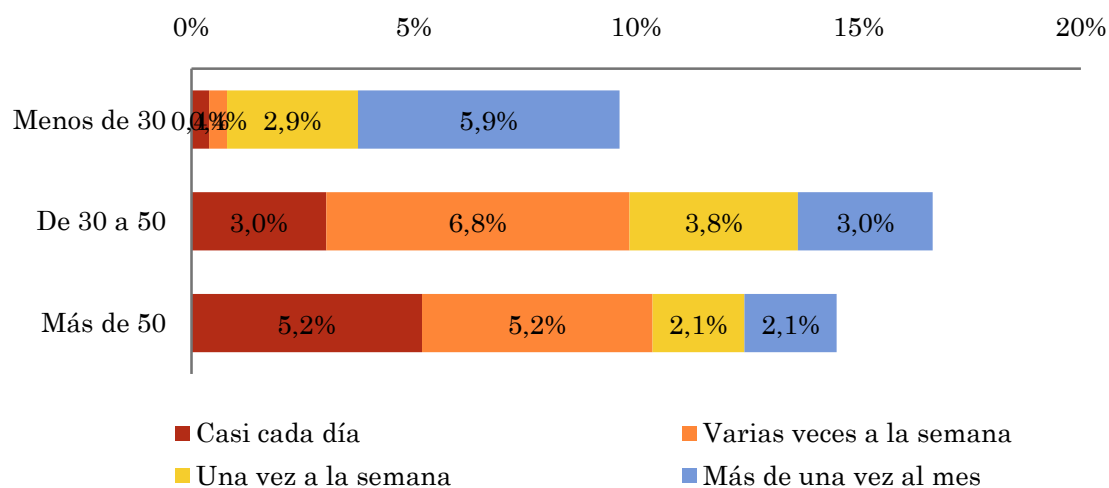
Análisis comparativo por grupos de sexo

Respuesta	Hombres	Mujeres
Casi cada día	3,8%	4,3%
Varias veces a la semana	3,8%	5,6%
Una vez a la semana	1,9%	3,4%
Más de una vez al mes	1,9%	3,0%



Análisis comparativo por grupos de edad

Resp \ Grupo	Menos de 30	De 30 a 50	Más de 50
Casi cada día	0,4%	3,0%	5,2%
Varias veces a la semana	0,4%	6,8%	5,2%
Una vez a la semana	2,9%	3,8%	2,1%
Más de una vez al mes	5,9%	3,0%	2,1%

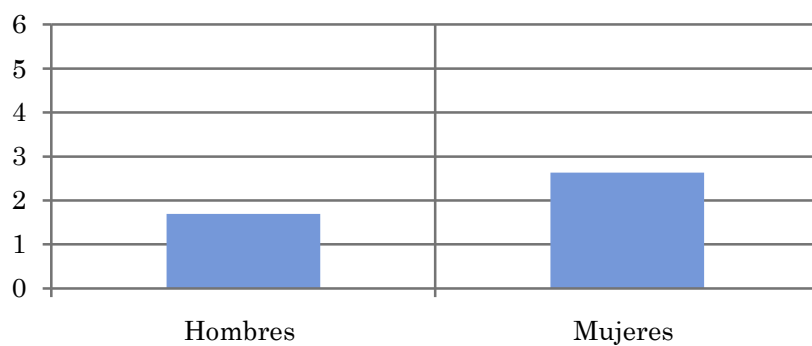


Tiempo medio de dedicación diaria a la emisora (minutos / día)

Universo: población mayor de 15 años de toda el área de la muestra.

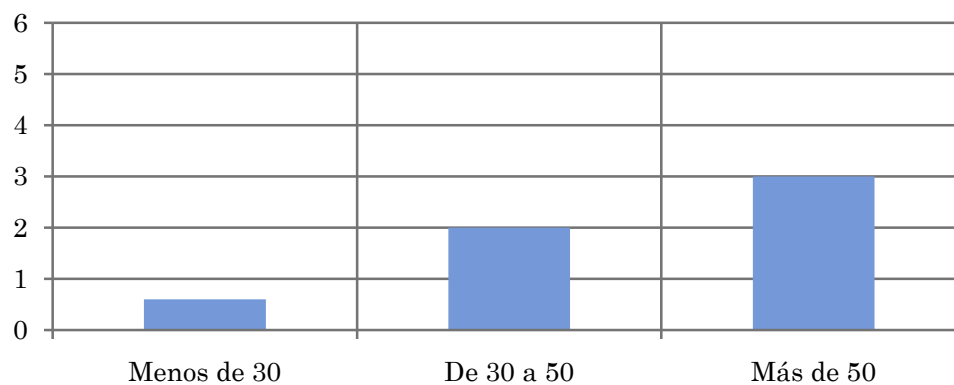
Análisis comparativo por grupos de sexo

Hombres	Mujeres
1,7	2,6



Análisis por grupos de edad

Menos de 30	De 30 a 50	Más de 50
0,6	2,0	3,0

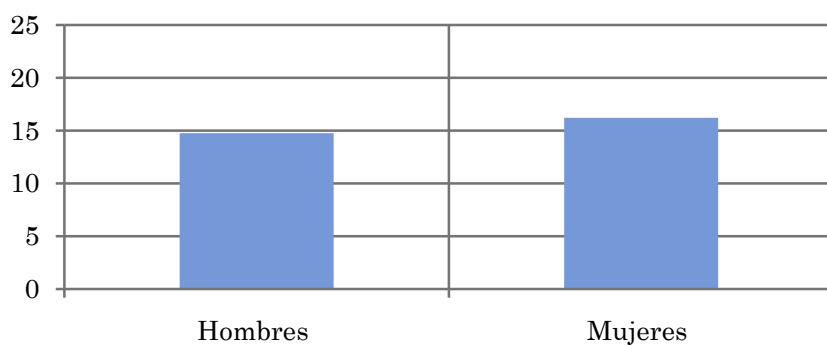


Tiempo medio de dedicación diaria a la emisora (minutos / día)

Universo: población habitual de la emisora

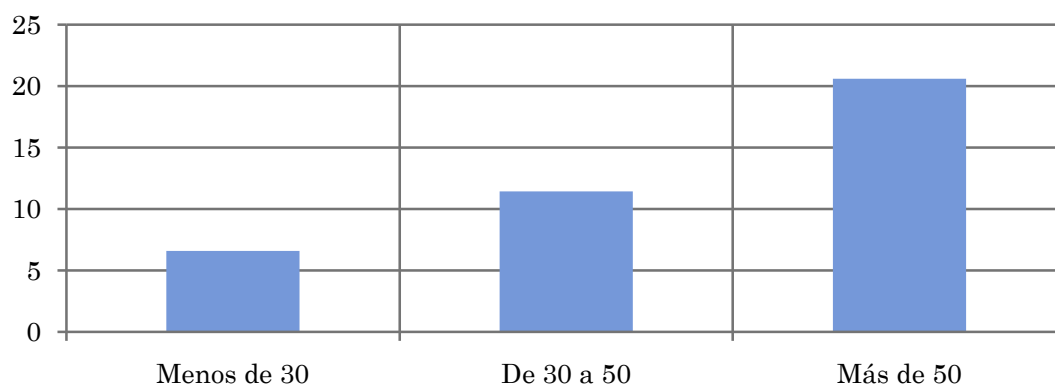
Análisis comparativo por grupos de sexo

Hombres	Mujeres
14,8	16,2



Análisis de sus seguidores por grupos de edad:

Menos de 30	De 30 a 50	Más de 50
6,6	11,4	20,6



Análisis sobre los seguidores habituales de la emisora

⇒ **Distribución de la audiencia durante el día**

Distribución de la audiencia durante la semana

Preferencias de programación

Se consideran habituales los que dedican una media de más de un minuto al día a la emisora.

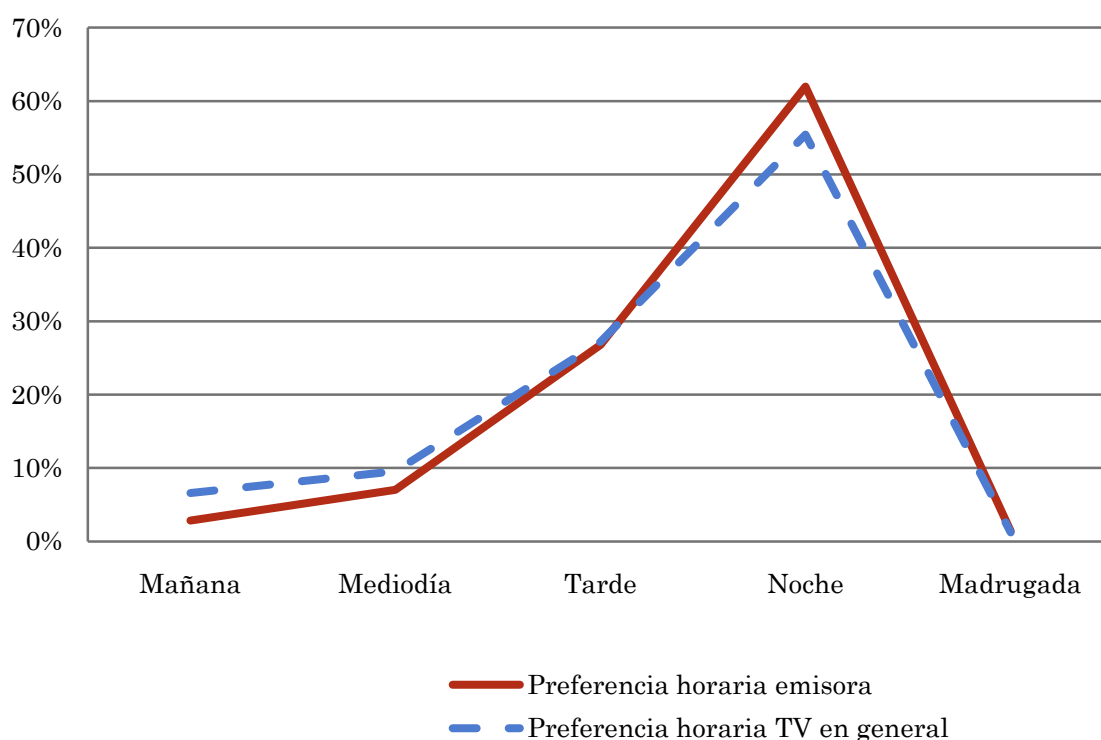
Pregunta - ¿A qué horas sigue habitualmente Levante Televisión?

Universo: población habitual de la emisora.

Análisis general

Respuesta	Preferencia horaria emisora	Preferencia horaria TV en general
Mañana	2,8%	6,6%
Mediodía	7,0%	9,6%
Tarde	26,8%	27,2%
Noche	62,0%	55,4%
Madrugada	1,4%	1,2%

Distribución de la audiencia durante el día



Los resultados obtenidos son un reflejo del horario más común de sintonización de la emisora. Lo que no significa que no la sigan fuera del horario más habitual.

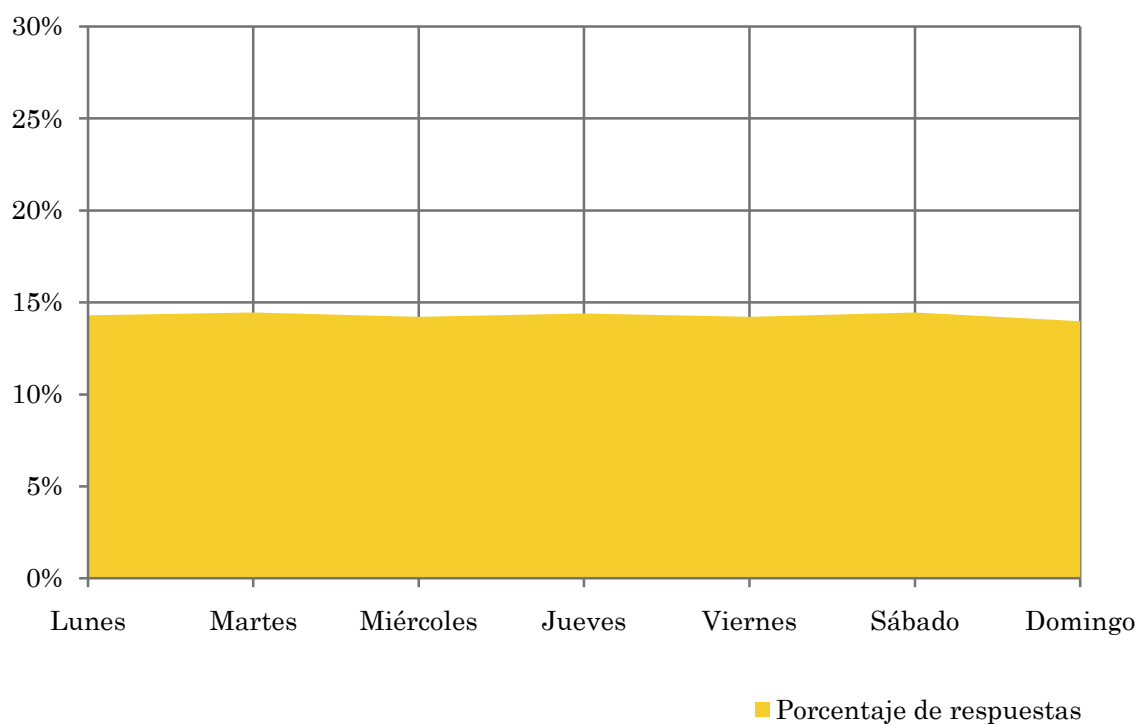
Pregunta - ¿Qué días de la semana suele ver Levante Televisión?

Universo: población habitual de la emisora.

Análisis general

Respuesta	Porcentaje de respuestas
Lunes	14,3%
Martes	14,5%
Miércoles	14,2%
Jueves	14,4%
Viernes	14,2%
Sábado	14,5%
Domingo	14,0%

Distribución de la audiencia durante los días de la semana



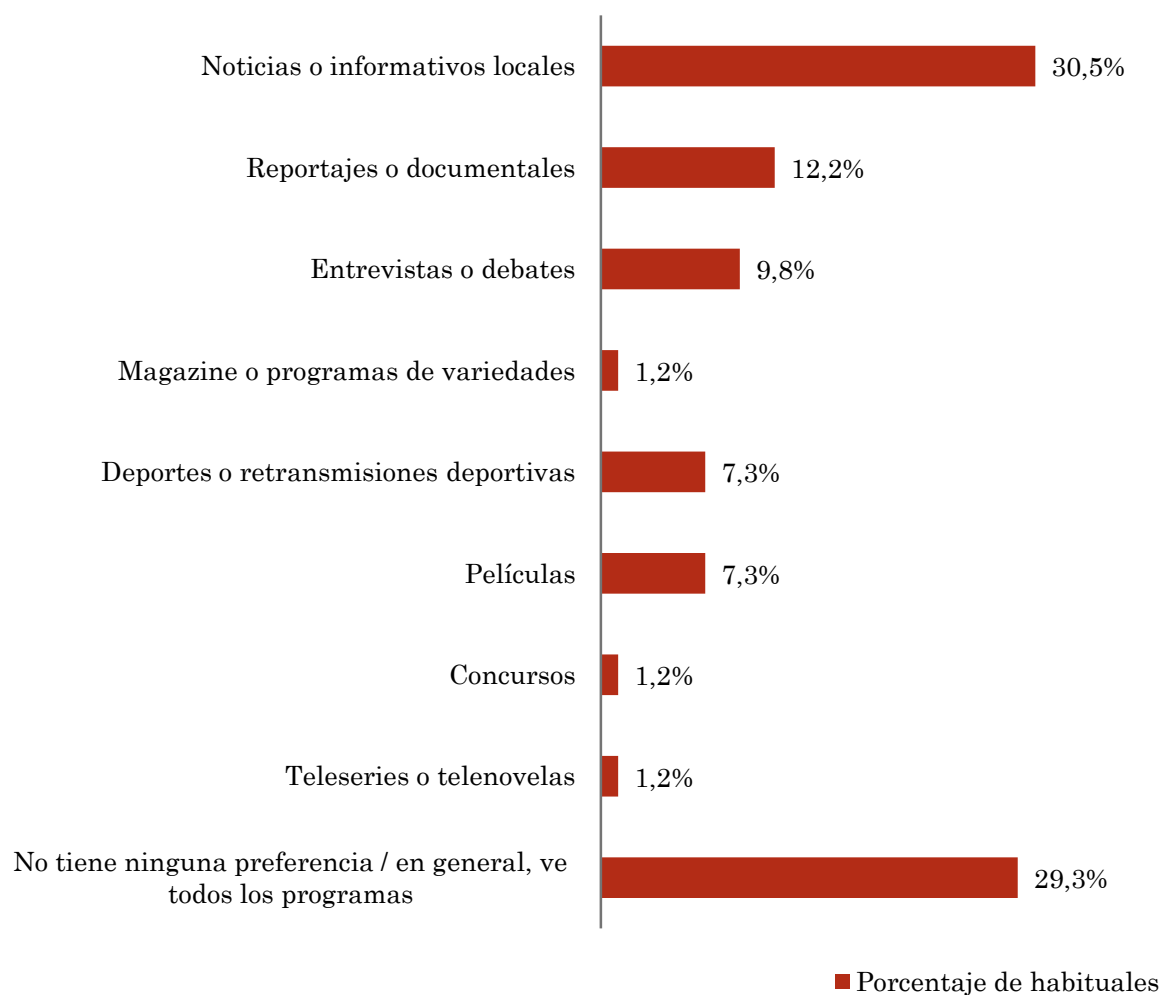
Pregunta - ¿Qué es lo que más le gusta de la programación de esta emisora y de la tv local, en general?

Universo: población habitual de la emisora.

Análisis general

Respuestas	Porcentaje de habituales
Noticias o informativos locales	30,5%
Reportajes o documentales	12,2%
Entrevistas o debates	9,8%
Magazine o programas de variedades	1,2%
Deportes o retransmisiones deportivas	7,3%
Películas	7,3%
Concursos	1,2%
Teleseries o telenovelas	1,2%
No tiene ninguna preferencia / en general,	29,3%

Preferencias de programación



Análisis sobre la población no seguidora

⇒ **Análisis de las causas o factores adversos a la audiencia**

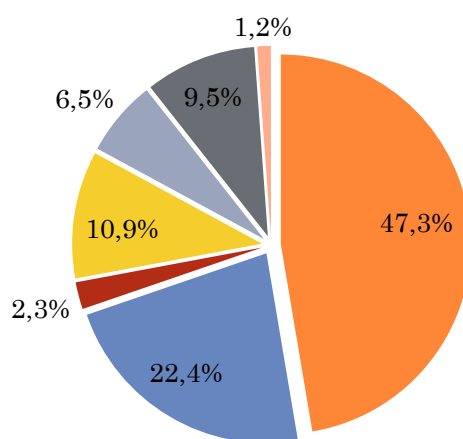
Se consideran no habituales los que dedican una media de menos de un minuto al día a la emisora.

Principales motivos por los que no se sigue la emisora

Universo: población de toda el área de la muestra que ve la emisora menos de un minuto al día de media.

Análisis general

Resp / Grupo	Porcentaje
Desconocimiento de la emisora	47,3%
No ve la televisión local / o ninguna emisora en concreto	22,4%
Desconocimiento de la programación de la emisora	2,3%
Dedica poco tiempo a ver la tele	10,9%
Problemas de imagen o de sintonización	6,5%
Prefiere la programación de otras emisoras	9,5%
Otros motivos	1,2%



- Desconocimiento de la emisora
- No ve la televisión local / o ninguna emisora en concreto
- Desconocimiento de la programación de la emisora
- Dedicar poco tiempo a ver la tele
- Problemas de imagen o de sintonización
- Prefiere la programación de otras emisoras
- Otros motivos