



2010

Junio



Estudio de audiencia de Información TV



Índice de contenido

⇒ Ficha técnica	<u>3</u>
Síntesis del estudio	<u>4</u>
Análisis cuantitativo área 1	<u>5</u>
Análisis por sexos y edades	<u>10</u>
Análisis sobre los habituales (cualitativo)	<u>15</u>
Análisis sobre las causas adversas a la audiencia	<u>18</u>

FICHA TÉCNICA

Empresa que realiza el estudio	Información Técnica y Científica SL (Infortécnica)
Universo	Población mayor de 15 años de Alicante y proximidades.
Muestra	398 entrevistas.
Técnica de muestreo	Muestreo probabilístico, aleatorio simple.
Intervalo de confianza	95,5% (dos sigma)
Margen de error (Error máximo aplicable sobre conjunto total de la muestra)	+/- 5,01%
Tipo de entrevista	Telefónica.
Fecha del sondeo	Junio de 2010
Datos de Infortécnica	C/ Lepant 422 08025 Barcelona Tel: +34934334243 Fax: +34934351627 Más información en: www.infortecnica.com www.audiencia.org

Puede verificar la autenticidad de los datos del estudio consultando la web www.audiencia.org o contactando con Infortécnica.

SÍNTESIS DEL ESTUDIO

“INFORMACION TV”, SEGUIDA POR MAS DE 140.000 ALICANTINOS, ALCANZA UN 1,6 POR CIENTO DE SHARE

En el sondeo realizado en junio de 2010, “Información TV” es conocida por un 43 por ciento de la población de Alicante. Más de 140.000 telespectadores la siguen ya de forma habitual, dedicando a la emisora un cuarto de hora al día.

Sobre el conjunto de la población, el tiempo medio de audiencia durante el último mes es de casi tres minutos, con un share del 1,6 por ciento. Obtiene una cuota de telespectadores GRP´s próxima a 13.000 telespectadores al día.

La emisora es seguida por todos los grupos de sexo y edad.

Análisis cuantitativo de la audiencia de la emisora por cada área

- ⇒ Grado de conocimiento de la población respecto al nombre de la emisora.
- Porcentaje de sintonización.
- Frecuencia de seguimiento general de la emisora.
- Frecuencia de seguimiento en el último mes.
- Número de personas que siguen la emisora habitualmente.
- Número de personas que han seguido la emisora en el último mes.
- Tiempo medio de dedicación diaria a la emisora.
- Tiempo medio de dedicación diaria en el último mes.
- SHARE, GRP y total de horas de audiencia diaria (datos generales).
- SHARE, GRP y total de horas de audiencia diaria (datos del último mes).



Área principal de cobertura

Análisis cuantitativo

Población total de los municipios de la muestra ⇒ 883.344

Municipios ⇒

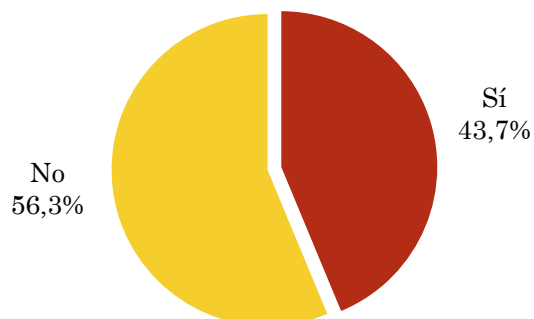
- Eida
- Aspe
- Novelda
- Petrer
- Elche
- Santa Pola
- Monforte del Cid
- Agost
- Alicante
- Tibi
- San Vicente del Raspeig
- Mutxamel
- San Juan de Alicante
- El Campello
- Jijona
- Busot
- Aigües

Pregunta - ¿Conoce la emisora de TV local Información TV?

Universo: población mayor de 15 años de Área principal de cobertura

Respuesta	Porcentaje
Sí	43,7%
No	56,3%

Grado de conocimiento de la población respecto al nombre de la emisora



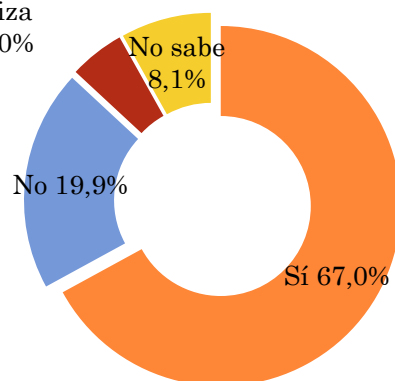
Pregunta - ¿Tiene sintonizada Información TV en su televisor?

Universo: población mayor de 15 años de Área principal de cobertura que conoce la emisora

Respuesta	Porcentaje
Sí	67,0%
No	19,9%
Problemas de sintonización	5,0%
No sabe	8,1%

Porcentaje de sintonización

Problemas de sintonización 5,0%

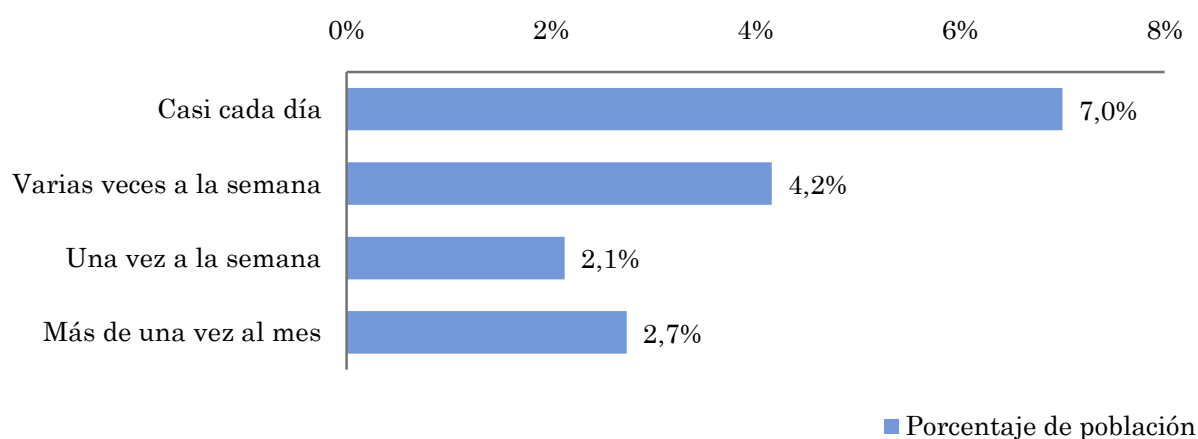


Pregunta - ¿Con qué frecuencia sigue la emisora?

Universo: población mayor de 15 años de Área principal de cobertura

Respuesta	Porcentaje de población	Personas
Casi cada día	7,0%	61.828
Varias veces a la semana	4,2%	36.732
Una vez a la semana	2,1%	18.822
Más de una vez al mes	2,7%	24.184

Esta emisora es seguida habitualmente por 141566 personas del área indicada.



Indicadores de audiencia de la emisora en el área específica

Minutos / día: Tiempo medio de dedicación diaria a la emisora en el área específica.

Desviación típica (σ): o desviación estandar es una medida de dispersión de la media.

Minutos / día	Desviación típica (σ)
2,4	8,5

SHARE: cuota de audiencia, expresada en porcentaje, respecto al resto de emisoras.

SHARE
1,4%

Cuota de telespectadores (GRPs): cuota de audiencia, expresada en número de personas, respecto al resto de emisoras.

Cuota de telespectadores (GRPs)
12.367

Horas de audiencia diaria: total de horas de seguimiento que dedica el conjunto de la población.

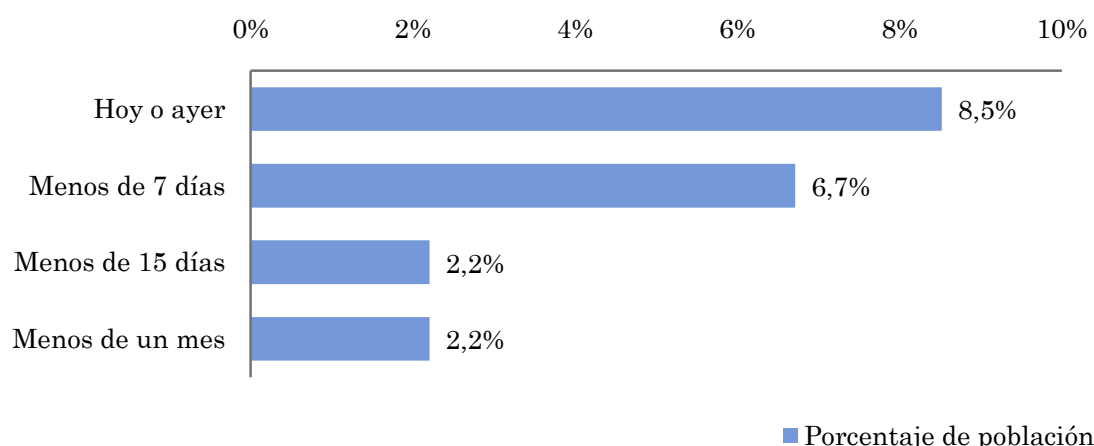
Horas de audiencia diaria
35.333,8

Pregunta - ¿Aproximadamente, cuándo fue la última vez que vió Información TV?

Universo: población mayor de 15 años de Área principal de cobertura

Respuesta	Porcentaje de población	Personas
Hoy o ayer	8,5%	75.241
Menos de 7 días	6,7%	59.304
Menos de 15 días	2,2%	19.475
Menos de un mes	2,2%	19.475

Esta emisora ha sido seguida por 173495 personas del área indicada durante el último mes.



Indicadores de audiencia de la emisora en el área específica durante el último mes

Minutos / día: Tiempo medio de dedicación diaria a la emisora en el área específica.

Desviación típica (σ): o desviación estándar es una medida de dispersión de la media.

Minutos / día	Desviación típica (σ)
2,8	7,7

SHARE: cuota de audiencia, expresada en porcentaje, respecto al resto de emisoras.

SHARE
1,6%

Cuota de telespectadores (GRPs): cuota de audiencia, expresada en número de personas, respecto al resto de emisoras.

Cuota de telespectadores (GRPs)
13.741

Horas de audiencia diaria: total de horas de seguimiento que dedica el conjunto de la población.

Horas de audiencia diaria
41.222,7

Análisis por grupos de sexo y edad

- ⇒ Conocimiento del nombre de la emisora por sexos y edades.
- Frecuencia de seguimiento por sexos y edades.
- Tiempo de dedicación diario por sexos y edades.
- Tiempo de dedicación diario de los habituales a la emisora por sexos y edades.

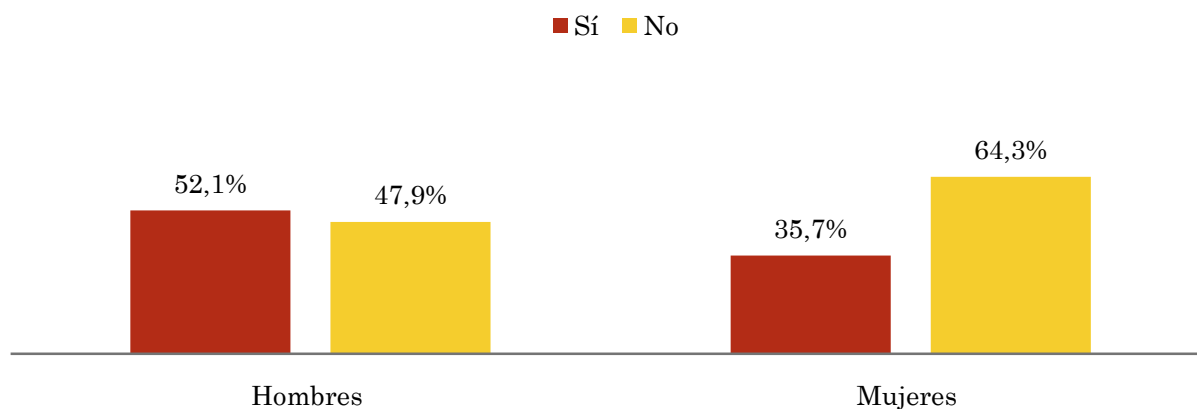
Los datos que se presentan a continuación están basados en el conjunto de la muestra y no son proporcionales a la población de cada área.

Pregunta - ¿Conoce la emisora de TV local Información TV?

Universo: población mayor de 15 años de toda el área de la muestra.

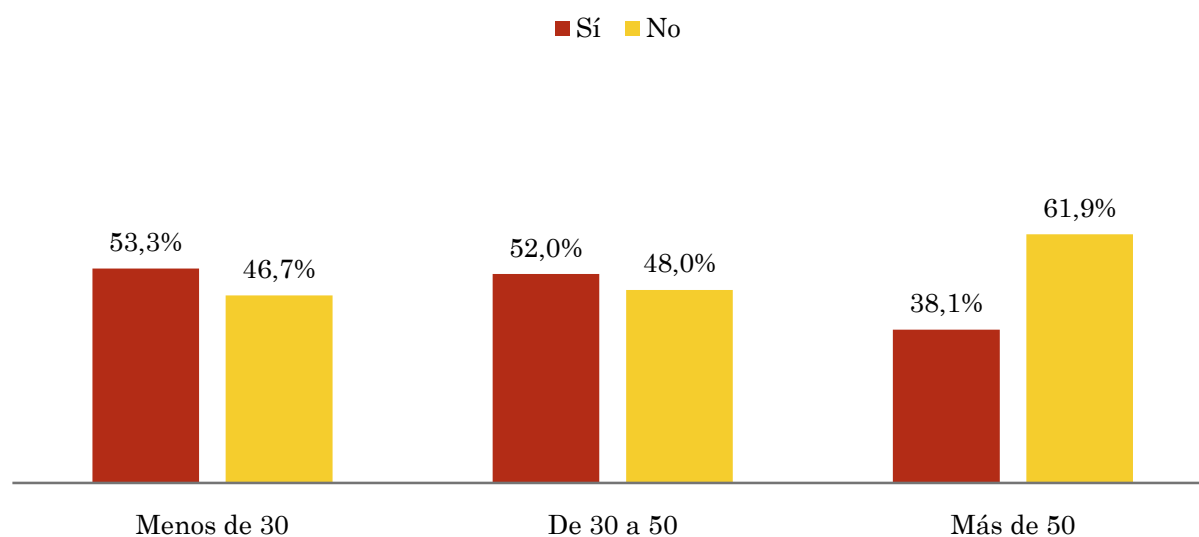
Análisis comparativo por grupos de sexo

Resp / Grupo	Hombres	Mujeres
Sí	52,1%	35,7%
No	47,9%	64,3%



Análisis comparativo por grupos de edad

Resp \ Grupo	Menos de 30	De 30 a 50	Más de 50
Sí	53,3%	52,0%	38,1%
No	46,7%	48,0%	61,9%



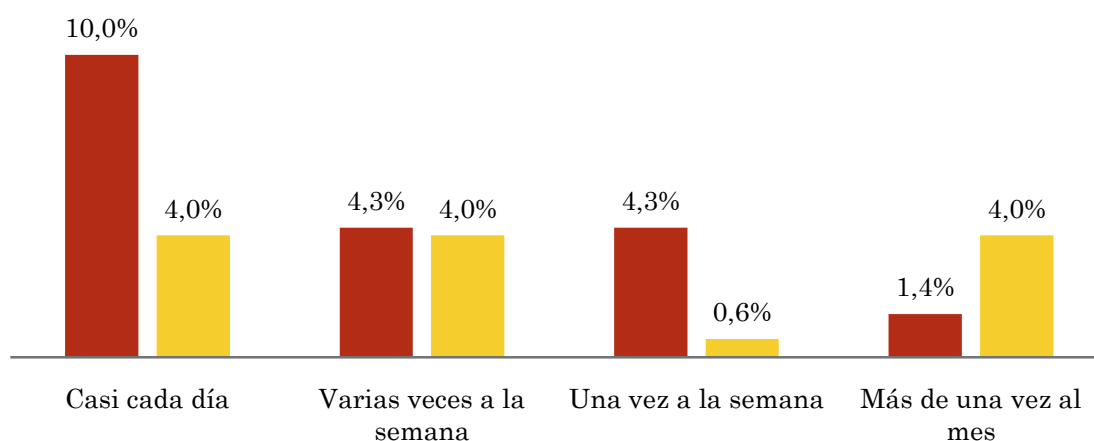
Pregunta - ¿Con qué frecuencia sigue la emisora?

Universo: población mayor de 15 años de toda el área de la muestra.

Análisis comparativo por grupos de sexo

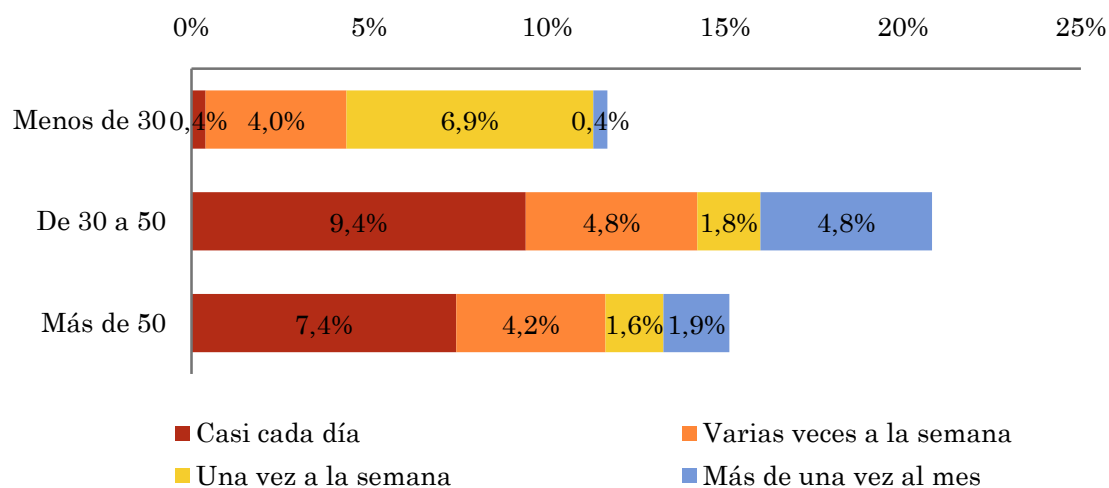
Respuesta	Hombres	Mujeres
Casi cada día	10,0%	4,0%
Varias veces a la semana	4,3%	4,0%
Una vez a la semana	4,3%	0,6%
Más de una vez al mes	1,4%	4,0%

■ Hombres ■ Mujeres



Análisis comparativo por grupos de edad

Resp \ Grupo	Menos de 30	De 30 a 50	Más de 50
Casi cada día	0,4%	9,4%	7,4%
Varias veces a la semana	4,0%	4,8%	4,2%
Una vez a la semana	6,9%	1,8%	1,6%
Más de una vez al mes	0,4%	4,8%	1,9%

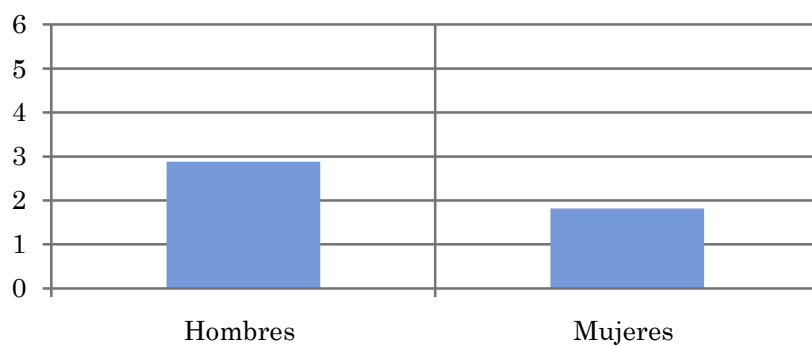


Tiempo medio de dedicación diaria a la emisora (minutos / día)

Universo: población mayor de 15 años de toda el área de la muestra.

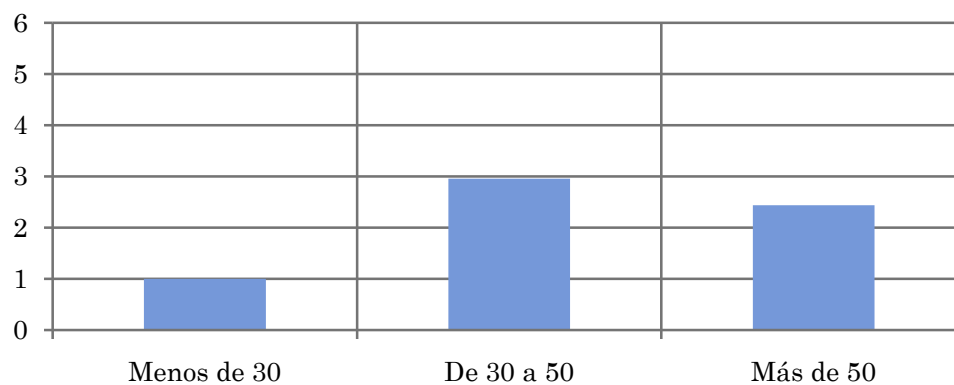
Análisis comparativo por grupos de sexo

Hombres	Mujeres
2,9	1,8



Análisis por grupos de edad

Menos de 30	De 30 a 50	Más de 50
1,0	3,0	2,4

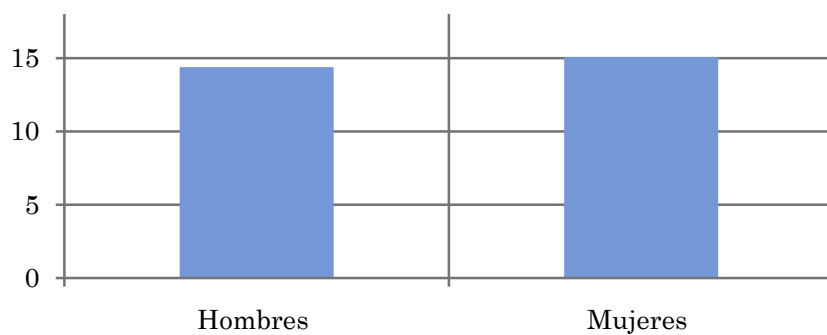


Tiempo medio de dedicación diaria a la emisora (minutos / día)

Universo: población habitual de la emisora

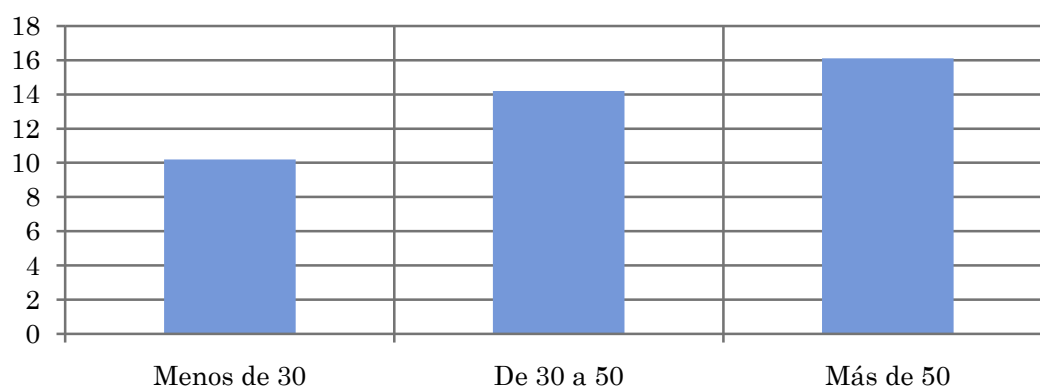
Análisis comparativo por grupos de sexo

Hombres	Mujeres
14,4	15,0



Análisis de sus seguidores por grupos de edad:

Menos de 30	De 30 a 50	Más de 50
10,2	14,2	16,1



Análisis sobre los seguidores habituales de la emisora

⇒ **Distribución de la audiencia durante el día**

Distribución de la audiencia durante la semana

Se consideran habituales los que dedican una media de más de un minuto al día a la emisora.

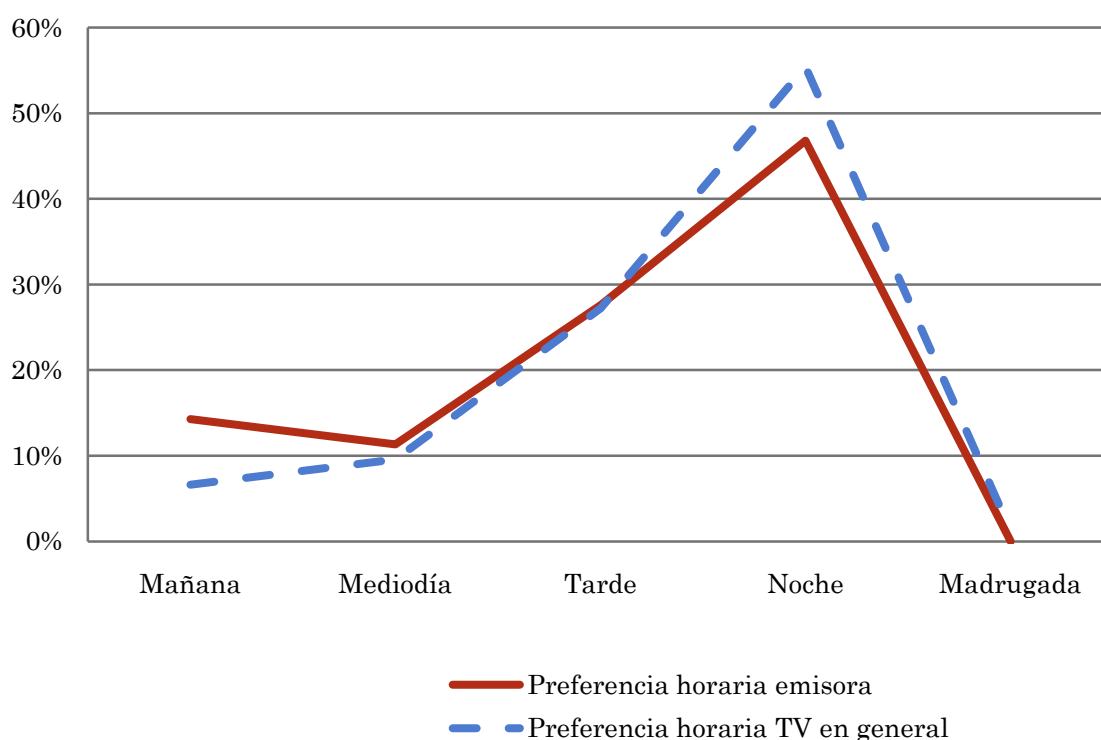
Pregunta - ¿A qué horas sigue habitualmente Información TV?

Universo: población habitual de la emisora.

Análisis general

Respuesta	Preferencia horaria emisora	Preferencia horaria TV en general
Mañana	14,3%	6,6%
Mediodía	11,3%	9,6%
Tarde	27,6%	27,2%
Noche	46,8%	55,4%
Madrugada	0,0%	1,2%

Distribución de la audiencia durante el día



Los resultados obtenidos son un reflejo del horario más común de sintonización de la emisora. Lo que no significa que no la sigan fuera del horario más habitual.

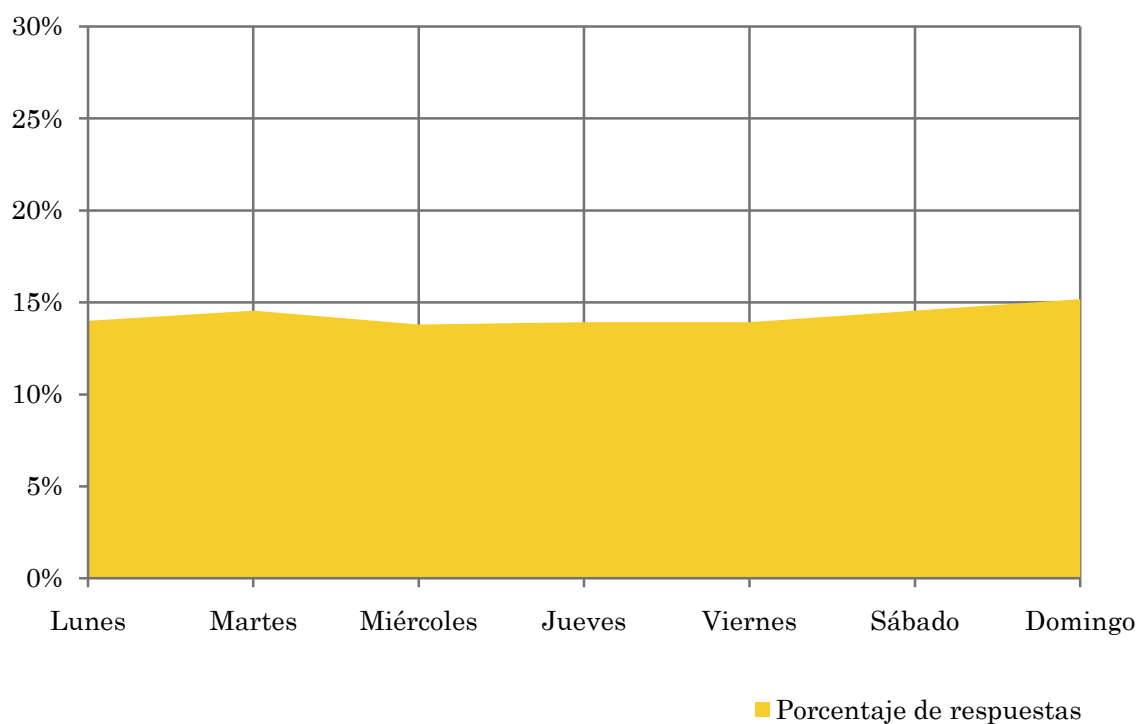
Pregunta - ¿Qué días de la semana suele ver Información TV?

Universo: población habitual de la emisora.

Análisis general

Respuesta	Porcentaje de respuestas
Lunes	14,0%
Martes	14,6%
Miércoles	13,8%
Jueves	13,9%
Viernes	13,9%
Sábado	14,6%
Domingo	15,2%

Distribución de la audiencia durante los días de la semana



Análisis sobre la población no seguidora

⇒ **Análisis de las causas o factores adversos a la audiencia**

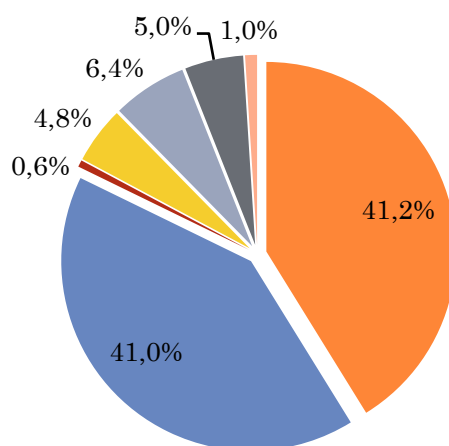
Se consideran no habituales los que dedican una media de menos de un minuto al día a la emisora.

Principales motivos por los que no se sigue la emisora

Universo: población de toda el área de la muestra que ve la emisora menos de un minuto al día de media.

Análisis general

Resp / Grupo	Porcentaje
Desconocimiento de la emisora	41,2%
No ve la televisión local / o ninguna emisora en concreto	41,0%
Desconocimiento de la programación de la emisora	0,6%
Dedica poco tiempo a ver la tele	4,8%
Problemas de imagen o de sintonización	6,4%
Prefiere la programación de otras emisoras	5,0%
Otros motivos	1,0%



- Desconocimiento de la emisora
- No ve la televisión local / o ninguna emisora en concreto
- Desconocimiento de la programación de la emisora
- Dedicar poco tiempo a ver la tele
- Problemas de imagen o de sintonización
- Prefiere la programación de otras emisoras
- Otros motivos