

2010

Junio



Estudio de audiencia de Canal San Roque Radio



Índice de contenido

⇒ Ficha técnica	3
Síntesis del estudio	4
Análisis cuantitativo área 1	6
Análisis cuantitativo área 2	10
Análisis por sexos y edades	14
Análisis sobre los habituales (cualitativo)	19
Análisis sobre las causas adversas a la audiencia	22

FICHA TÉCNICA

Empresa que realiza el estudio	Información Técnica y Científica SL (Infortécnica)
Universo	Población mayor de 15 años de San Roque y Bahía de Algeciras, excluyendo San Roque.
Muestra	410 entrevistas.
Técnica de muestreo	Muestreo probabilístico, estratificado por áreas de poblaciones (afijación simple) y aleatorio simple para los individuos de cada area.
Intervalo de confianza	95,5% (dos sigma)
Margen de error (Error máximo aplicable sobre conjunto total de la muestra)	+/- 4,93%
Tipo de entrevista	Telefónica.
Fecha del sondeo	Junio de 2010
Datos de Infortécnica	C/ Lepant 422 08025 Barcelona Tel: +34934334243 Fax: +34934351627 Más información en: www.infortecnica.com www.audiencia.org

Puede verificar la autenticidad de los datos del estudio consultando la web www.audiencia.org o contactando con Infortécnica.

SÍNTESIS DEL ESTUDIO

“CANAL SAN ROQUE RADIO”, seguido por 35.000 radioyentes en la Bahía de Algeciras

"Canal San Roque Radio" es una emisora conocida por más del 40 por ciento de la población de la Bahía de Algeciras. Es seguida de forma habitual por 35.000 radioyentes, que dedican a la emisora una media de 18 minutos al día.

Sobre el conjunto de la población de la Bahía Algeciras, el tiempo medio de audiencia es de 2,7 minutos, obteniendo una cuota de audiencia próxima al 2,5 por ciento. La cuota de radioyentes GRP's resultante es de 3.900.

Análisis cuantitativo de la audiencia de la emisora por cada área

- ⇒ Grado de conocimiento respecto al nombre de la emisora.
- Calidad de recepción y / o porcentaje de sintonización.
- Frecuencia de seguimiento de la emisora.
- Frecuencia de seguimiento en el último mes.
- Número de personas que siguen la emisora habitualmente.
- Número de personas que han seguido la emisora durante el último mes.
- Tiempo medio de dedicación a la emisora.
- Tiempo medio de dedicación en el último mes.
- Share, cuota de oyentes y total de horas de audiencia diaria.
(datos generales y del último mes)



Área de San Roque

Análisis cuantitativo

Población total de los municipios de la muestra \Rightarrow 29.249

Municipios \Rightarrow San Roque

Pregunta - ¿Conoce la emisora Canal San Roque Radio?

Universo: población mayor de 15 años de: Área de San Roque

Respuesta	Porcentaje
Sí	49,5%
No	50,5%

Grado de conocimiento de la población respecto al nombre de la emisora

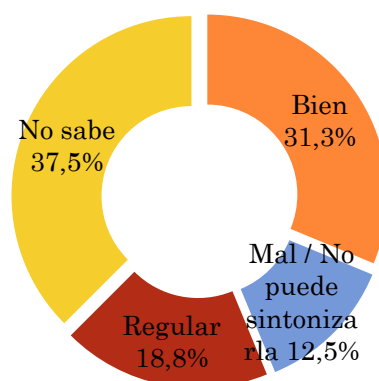


Pregunta - En cuanto a la recepción de la señal Canal San Roque Radio ¿se recibe bien, regular o mal?

Universo: población de: Área de San Roque que conoce la emisora

Respuesta	Porcentaje
Bien	31,3%
Mal / No puede sintonizarla	12,5%
Regular	18,8%
No sabe	37,5%

Calidad de recepción

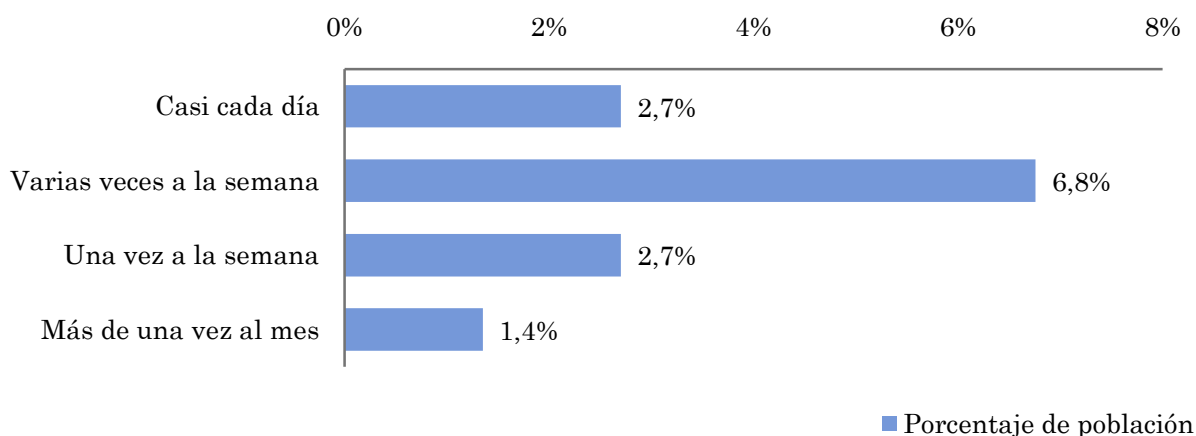


Pregunta - ¿Con qué frecuencia sigue la emisora?

Universo: población mayor de 15 años de: Área de San Roque

Respuesta	Porcentaje de población	Personas
Casi cada día	2,7%	791
Varias veces a la semana	6,8%	1.976
Una vez a la semana	2,7%	791
Más de una vez al mes	1,4%	395

Esta emisora es seguida por 3953 personas del área indicada.



Indicadores de audiencia de la emisora en el área específica

Minutos / día: Tiempo medio de dedicación diaria a la emisora en el área específica.

Desviación típica (σ): o desviación estandar es una medida de dispersión de la media.

Minutos / día	Desviación típica (σ)
2,2	6,5

SHARE: cuota de audiencia, expresada en porcentaje, respecto al resto de emisoras.

SHARE
2,1%

Cuota de oyentes (GRPs): cuota de audiencia, expresada en número de personas, respecto al resto de emisoras.

Cuota de oyentes (GRPs)
397

Horas de audiencia diaria: total de horas de seguimiento que dedica el conjunto de la población.

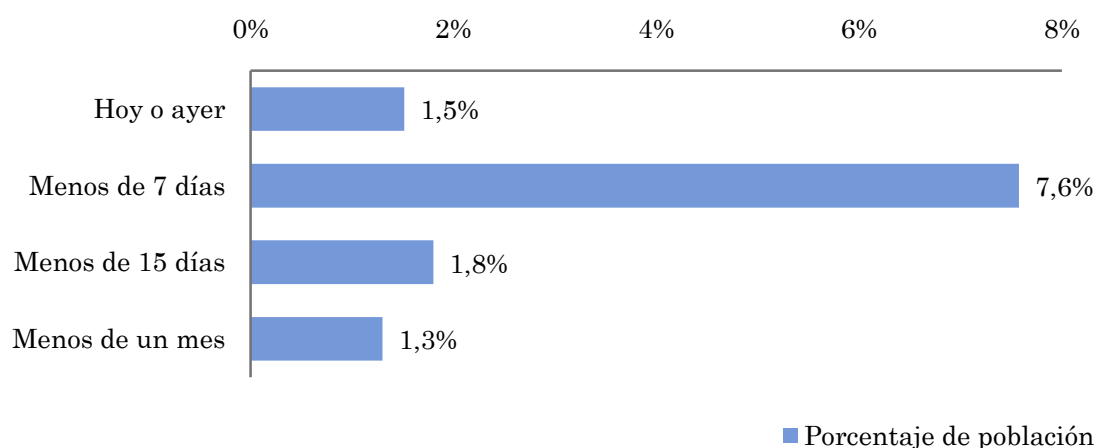
Horas de audiencia diaria
1.053,9

Pregunta - ¿Aproximadamente, cuándo fue la última vez que escuchó Canal San Roque Radio?

Universo: población mayor de 15 años de: Área de San Roque

Respuesta	Porcentaje de población	Personas
Hoy o ayer	1,5%	443
Menos de 7 días	7,6%	2.216
Menos de 15 días	1,8%	526
Menos de un mes	1,3%	380

Esta emisora ha sido escuchada por 3566 personas del área indicada durante el último mes.



Indicadores de audiencia de la emisora en el área específica durante el último mes

Minutos / día: Tiempo medio de dedicación diaria a la emisora en el área específica.

Desviación típica (σ): o desviación estándar es una medida de dispersión de la media.

Minutos / día	Desviación típica (σ)
1,7	5,7

SHARE: cuota de audiencia, expresada en porcentaje, respecto al resto de emisoras.

SHARE
1,6%

Cuota de oyentes (GRPs): cuota de audiencia, expresada en número de personas, respecto al resto de emisoras.

Cuota de oyentes (GRPs)
318

Horas de audiencia diaria: total de horas de seguimiento que dedica el conjunto de la población.

Horas de audiencia diaria
842,2



Bahía de Algeciras (excluyendo San Roque)

Análisis cuantitativo

Población total de los municipios de la muestra \Rightarrow 206.276

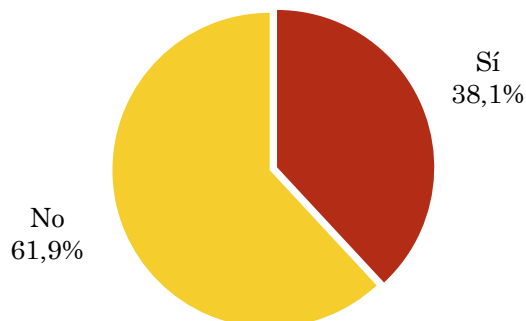
Municipios \Rightarrow Algeciras
 Los Barrios
 Castellar de la Frontera
 La Línea de la Concepción

Pregunta - ¿Conoce la emisora Canal San Roque Radio?

Universo: población mayor de 15 años de: Bahía de Algeciras (excluyendo San Roque)

Respuesta	Porcentaje
Sí	38,1%
No	61,9%

Grado de conocimiento de la población respecto al nombre de la emisora

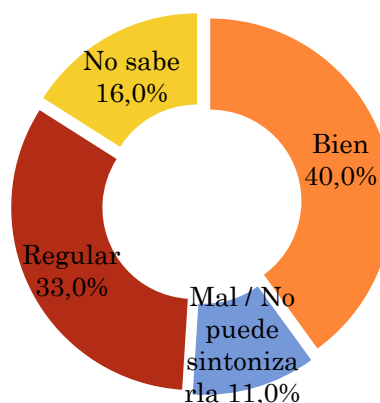


Pregunta - En cuanto a la recepción de la señal Canal San Roque Radio ¿se recibe bien, regular o mal?

Universo: población de: Bahía de Algeciras (excluyendo San Roque) que conoce la emisora

Respuesta	Porcentaje
Bien	40,0%
Mal / No puede sintonizarla	11,0%
Regular	33,0%
No sabe	16,0%

Calidad de recepción

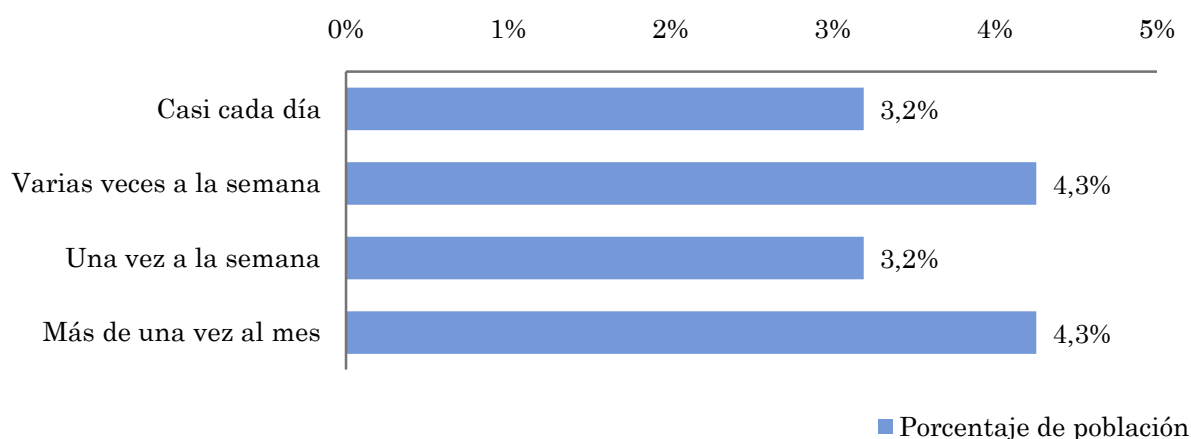


Pregunta - ¿Con qué frecuencia sigue la emisora?

Universo: población mayor de 15 años de: Bahía de Algeciras (excluyendo San Roque)

Respuesta	Porcentaje de población	Personas
Casi cada día	3,2%	6.583
Varias veces a la semana	4,3%	8.778
Una vez a la semana	3,2%	6.583
Más de una vez al mes	4,3%	8.778

Esta emisora es seguida por 30722 personas del area indicada.



Indicadores de audiencia de la emisora en el área específica

Minutos / día: Tiempo medio de dedicación diaria a la emisora en el área específica.

Desviación típica (σ): o desviación estandar es una medida de dispersión de la media.

Minutos / día	Desviación típica (σ)
2,7	9,4

SHARE: cuota de audiencia, expresada en porcentaje, respecto al resto de emisoras.

SHARE
2,6%

Cuota de oyentes (GRPs): cuota de audiencia, expresada en número de personas, respecto al resto de emisoras.

Cuota de oyentes (GRPs)
3.501

Horas de audiencia diaria: total de horas de seguimiento que dedica el conjunto de la población.

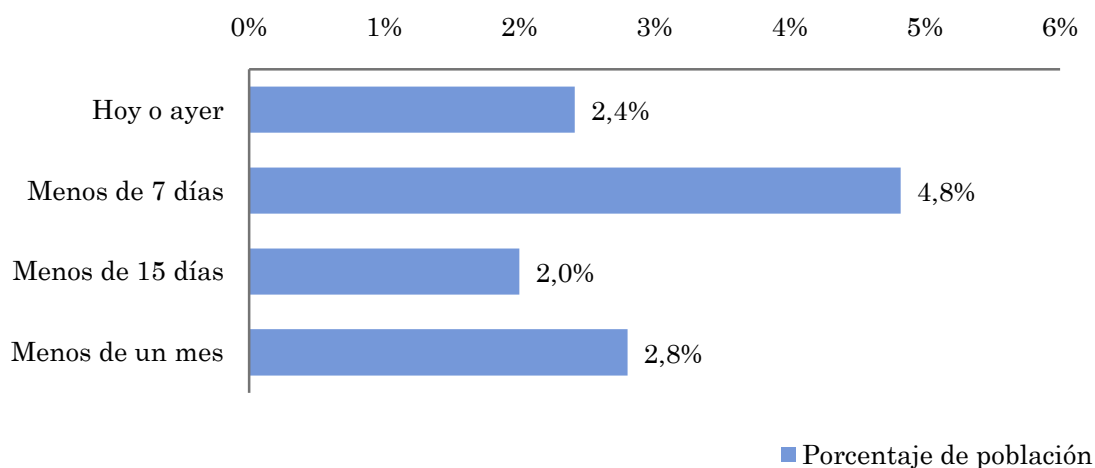
Horas de audiencia diaria
9.282,4

Pregunta - ¿Aproximadamente, cuándo fue la última vez que escuchó Canal San Roque Radio?

Universo: población mayor de 15 años de: Bahía de Algeciras (excluyendo San Roque)

Respuesta	Porcentaje de población	Personas
Hoy o ayer	2,4%	4.971
Menos de 7 días	4,8%	9.941
Menos de 15 días	2,0%	4.126
Menos de un mes	2,8%	5.776

Esta emisora ha sido escuchada por 24813 personas del área indicada durante el último mes.



Indicadores de audiencia de la emisora en el área específica durante el último mes

Minutos / día: Tiempo medio de dedicación diaria a la emisora en el área específica.

Desviación típica (σ): o desviación estándar es una medida de dispersión de la media.

Minutos / día	Desviación típica (σ)
2,4	10,2

SHARE: cuota de audiencia, expresada en porcentaje, respecto al resto de emisoras.

SHARE
2,3%

Cuota de oyentes (GRPs): cuota de audiencia, expresada en número de personas, respecto al resto de emisoras.

Cuota de oyentes (GRPs)
3.143

Horas de audiencia diaria: total de horas de seguimiento que dedica el conjunto de la población.

Horas de audiencia diaria
8.333,1

Análisis por grupos de sexo y edad

- ⇒ Conocimiento del nombre de la emisora por sexos y edades.
- Frecuencia de seguimiento por sexos y edades.
- Tiempo de dedicación diario por sexos y edades.
- Tiempo de dedicación diario de los habituales a la emisora por sexos y edades.

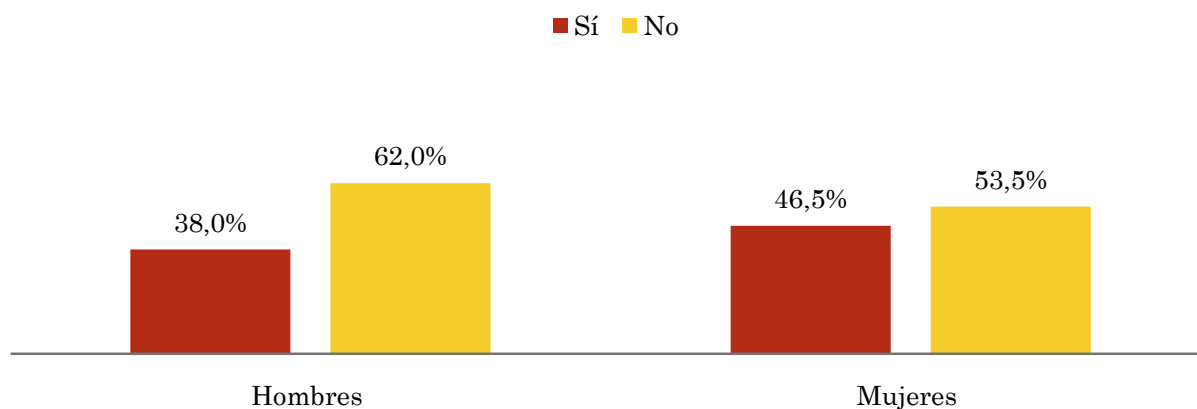
Los datos que se presentan a continuación están basados en el conjunto de la muestra y no son proporcionales a la población de cada área.

Pregunta - ¿Conoce la emisora Canal San Roque Radio?

Universo: población mayor de 15 años de toda el área de la muestra.

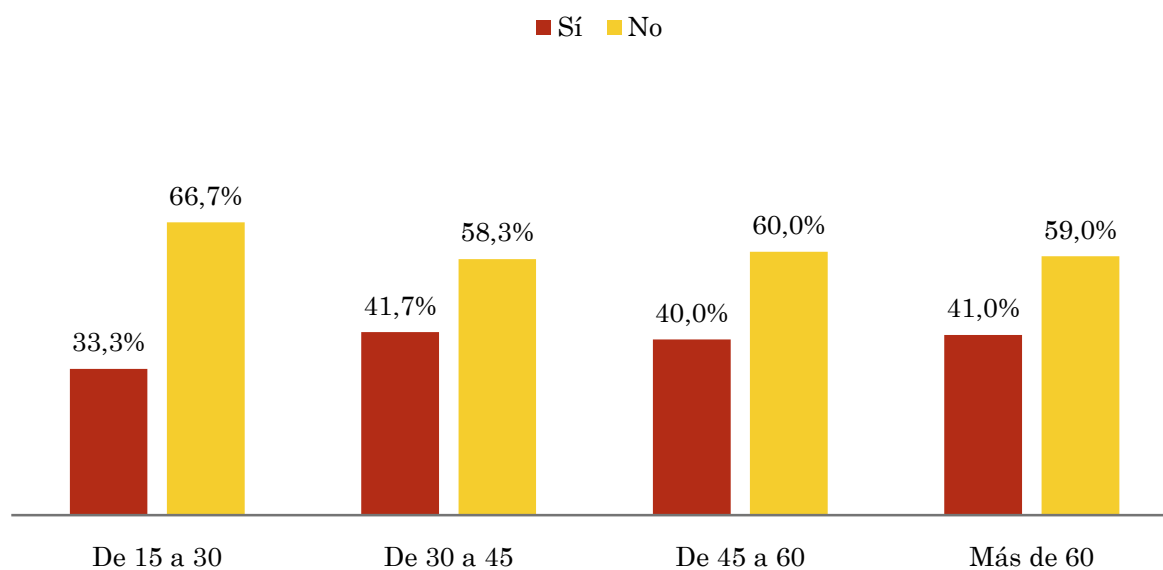
Análisis comparativo por grupos de sexo

Resp / Grupo	Hombres	Mujeres
Sí	38,0%	46,5%
No	62,0%	53,5%



Análisis comparativo por grupos de edad

Resp \ Grupo	De 15 a 30	De 30 a 45	De 45 a 60	Más de 60
Sí	33,3%	41,7%	40,0%	41,0%
No	66,7%	58,3%	60,0%	59,0%

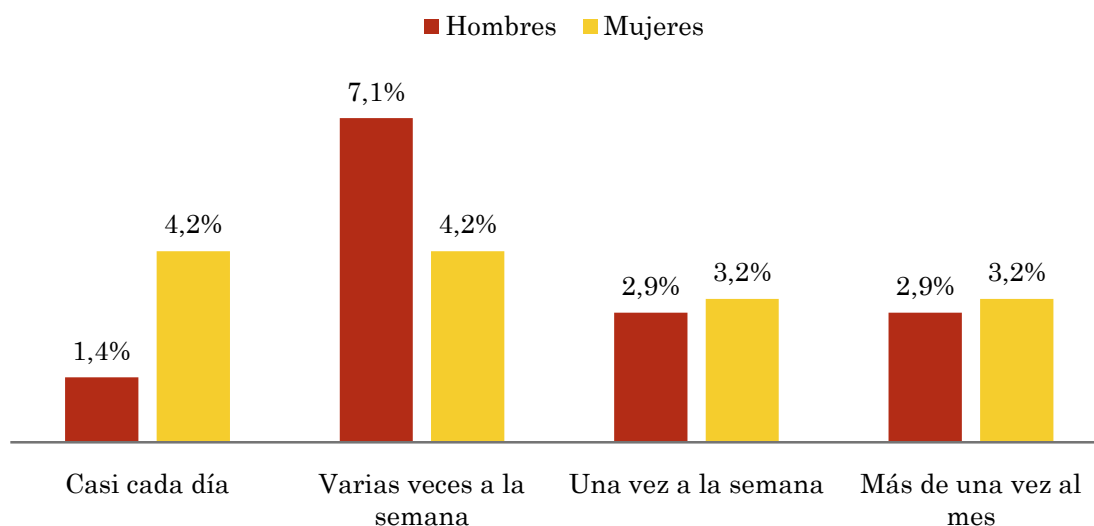


Pregunta - ¿Con qué frecuencia sigue la emisora?

Universo: población mayor de 15 años de toda el área de la muestra.

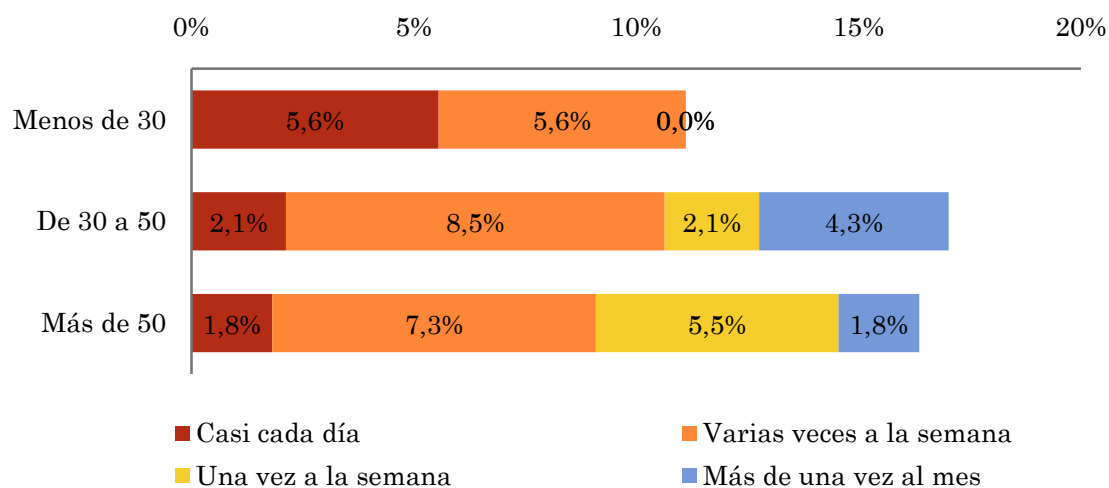
Análisis comparativo por grupos de sexo

Respuesta	Hombres	Mujeres
Casi cada día	1,4%	4,2%
Varias veces a la semana	7,1%	4,2%
Una vez a la semana	2,9%	3,2%
Más de una vez al mes	2,9%	3,2%



Análisis comparativo por grupos de edad

Resp \ Grupo	Menos de 30	De 30 a 50	Más de 50
Casi cada día	5,6%	2,1%	1,8%
Varias veces a la semana	5,6%	8,5%	7,3%
Una vez a la semana	<1%	2,1%	5,5%
Más de una vez al mes	<1%	4,3%	1,8%

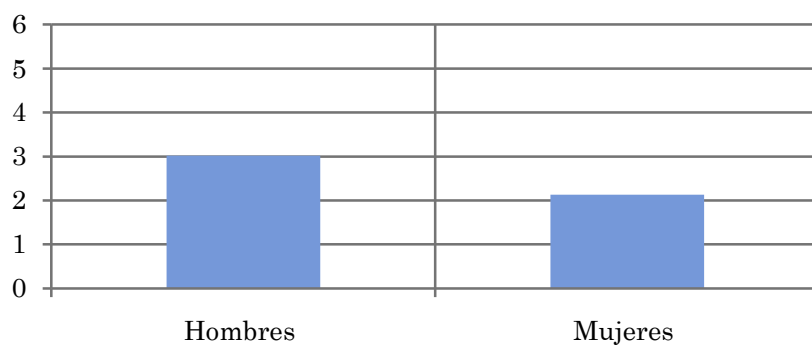


Tiempo medio de dedicación diaria a la emisora (minutos / día)

Universo: población mayor de 15 años de toda el área de la muestra.

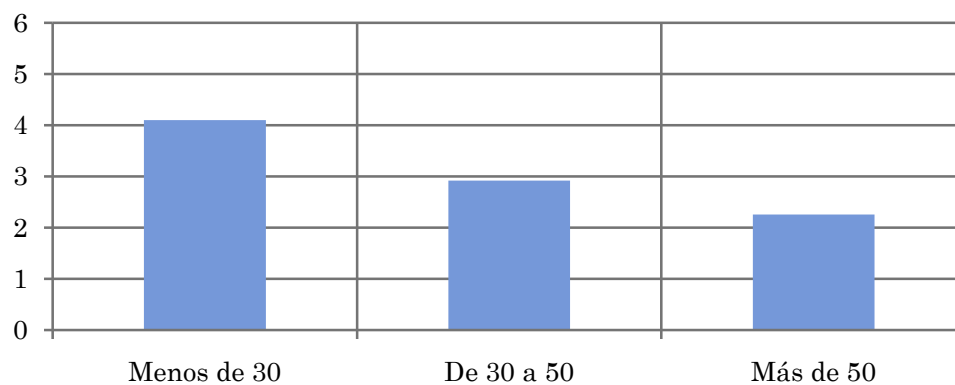
Análisis comparativo por grupos de sexo

Hombres	Mujeres
3,0	2,1



Análisis por grupos de edad

Menos de 30	De 30 a 50	Más de 50
4,1	2,9	2,3

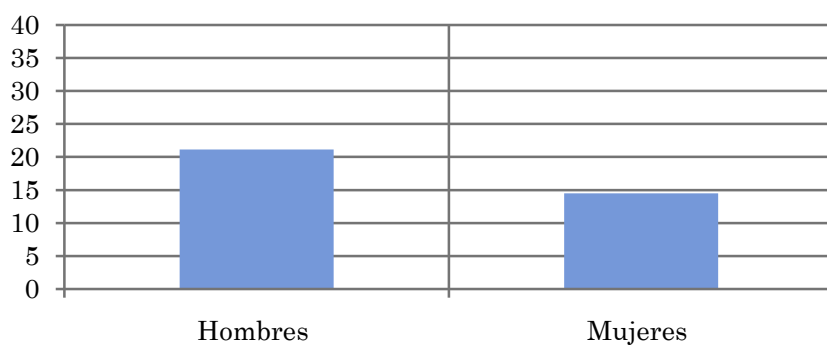


Tiempo medio de dedicación diaria a la emisora (minutos / día)

Universo: Población que sigue la emisora, por lo menos ocasionalmente.

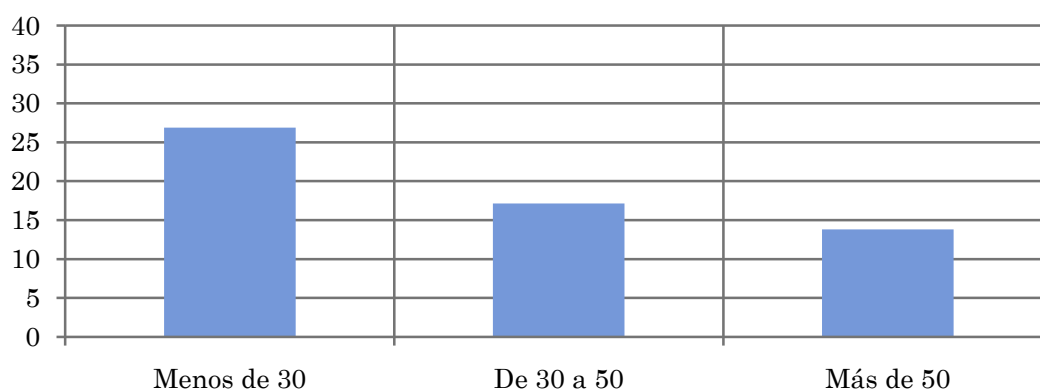
Análisis comparativo por grupos de sexo

Hombres	Mujeres
21,1	14,5



Análisis de sus seguidores por grupos de edad:

Menos de 30	De 30 a 50	Más de 50
26,9	17,1	13,8



Análisis sobre los oyentes habituales de la emisora

⇒ **Distribución de la audiencia durante el día**

Distribución de la audiencia durante la semana

Se consideran habituales los que dedican una media de más de un minuto al día a la emisora.

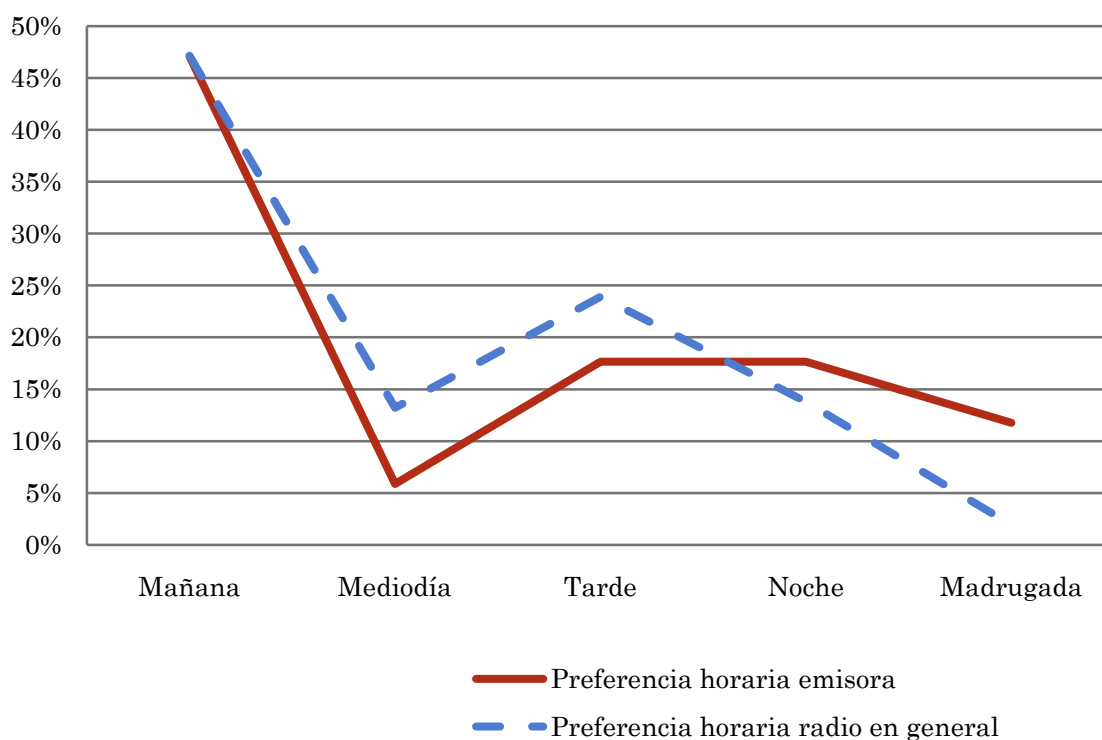
Pregunta - ¿A qué horas escucha habitualmente Canal San Roque Radio?

Universo: población habitual de la emisora.

Análisis general

Respuesta	Preferencia horaria emisora	Preferencia horaria radio en general
Mañana	47,1%	47,1%
Mediodía	5,9%	13,2%
Tarde	17,6%	23,9%
Noche	17,6%	13,8%
Madrugada	11,8%	1,9%

Distribución de la audiencia durante el día



Los resultados obtenidos son un reflejo del horario más común de sintonización de la emisora. Lo que no significa que no la sigan fuera del horario más habitual.

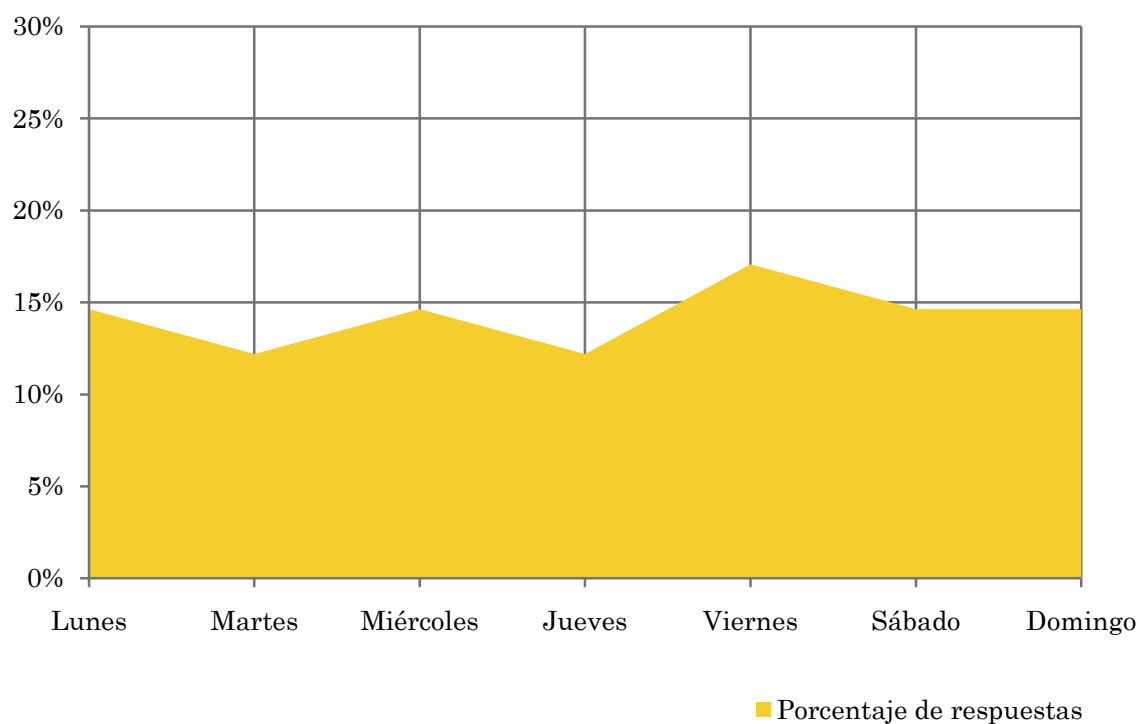
Pregunta - ¿Qué días de la semana suele escuchar Canal San Roque Radio?

Universo: población habitual de la emisora.

Análisis general

Respuesta	Porcentaje de respuestas
Lunes	14,6%
Martes	12,2%
Miércoles	14,6%
Jueves	12,2%
Viernes	17,1%
Sábado	14,6%
Domingo	14,6%

Distribución de la audiencia durante los días de la semana



Análisis sobre la población no oyente

⇒ Análisis de las causas o factores adversos a la audiencia

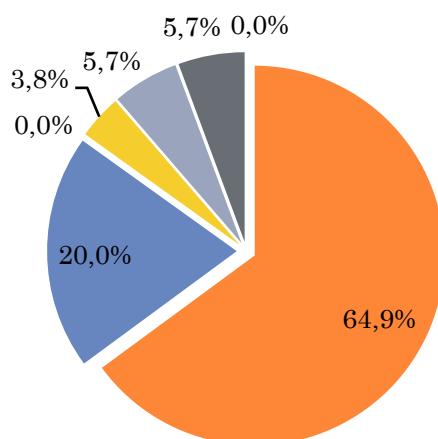
Se consideran no oyentes los que dedican una media de menos de un minuto al día a la emisora.

Principales motivos por los que no se escucha la emisora

Universo: población general de toda el área de la encuesta que escucha la emisora menos de un minuto al día de media.

Análisis general

Resp / Grupo	Porcentaje
Desconocimiento de la emisora	64,9%
No escucha la radio / o ninguna emisora en concreto	20,0%
Desconocimiento de la programación de la emisora	0,0%
Dedica poco tiempo a escuchar la radio	3,8%
Problemas con la recepción de la señal	5,7%
Prefiere la programación de otras emisoras	5,7%
Otros motivos	0,0%



- Desconocimiento de la emisora
- No escucha la radio / o ninguna emisora en concreto
- Desconocimiento de la programación de la emisora
- Dedica poco tiempo a escuchar la radio
- Problemas con la recepción de la señal
- Prefiere la programación de otras emisoras
- Otros motivos