



2010

Mayo



**Estudio de audiencia de  
"TMVA Televisión Municipal de  
Valencia"**



## Índice de contenido

⇒ Ficha técnica	<u>3</u>
Síntesis del estudio	<u>4</u>
Análisis cuantitativo área 1	<u>6</u>
Análisis por sexos y edades	<u>10</u>
Análisis sobre los habituales (cualitativo)	<u>15</u>
Análisis sobre las causas adversas a la audiencia	<u>18</u>

## FICHA TÉCNICA

---

<b>Empresa que realiza el estudio</b>	Información Técnica y Científica SL (Infortécnica)
<b>Universo</b>	Población mayor de 15 años de Valencia.
<b>Muestra</b>	410 entrevistas.
<b>Técnica de muestreo</b>	Muestreo probabilístico, aleatorio simple.
<b>Intervalo de confianza</b>	95,5% (dos sigma)
<b>Margen de error (Error máximo aplicable sobre conjunto total de la muestra)</b>	+/- 4,94%
<b>Tipo de entrevista</b>	Telefónica.
<b>Fecha del sondeo</b>	Mayo de 2010
<b>Datos de Infortécnica</b>	C/ Lepant 422 08025 Barcelona Tel: +34934334243 Fax: +34934351627 Más información en: <a href="http://www.infortecnica.com">www.infortecnica.com</a> <a href="http://www.audiencia.org">www.audiencia.org</a>

Puede verificar la autenticidad de los datos del estudio consultando la web [www.audiencia.org](http://www.audiencia.org) o contactando con Infortécnica.

## SÍNTESIS DEL ESTUDIO

---

### **“TMVA TELEVISIÓN MUNICIPAL DE VALENCIA”, SEGUIDA POR 120.000 TELESPECTADORES, SUPERA UN 1,5 POR CIENTO DE SHARE**

En el estudio realizado en mayo de 2010, en el municipio de Valencia, “TMVA Televisión Municipal de Valencia” es una emisora conocida por un 35 por ciento de la población de su municipio. Cerca de 120.000 personas la siguen de forma habitual, dedicando a la emisora cerca de 20 minutos al día.

El tiempo medio de audiencia sobre el total de la población es de tres minutos diarios, con un share de televisión superior al 1,5 por ciento.

La cuota de telespectadores (GRP´s), sólo en el municipio de Valencia, es superior a 12.000 personas.

La emisora es seguida por todos los grupos de sexo y edad.

## Análisis cuantitativo de la audiencia de la emisora por cada área

- ⇒ Grado de conocimiento de la población respecto al nombre de la emisora.
- Porcentaje de sintonización.
- Frecuencia de seguimiento general de la emisora.
- Frecuencia de seguimiento en el último mes.
- Número de personas que siguen la emisora habitualmente.
- Número de personas que han seguido la emisora en el último mes.
- Tiempo medio de dedicación diaria a la emisora.
- Tiempo medio de dedicación diaria en el último mes.
- SHARE, GRP y total de horas de audiencia diaria (datos generales).
- SHARE, GRP y total de horas de audiencia diaria (datos del último mes).



## Valencia

### Análisis cuantitativo

Población total de los municipios de la muestra  $\Rightarrow$  814.208

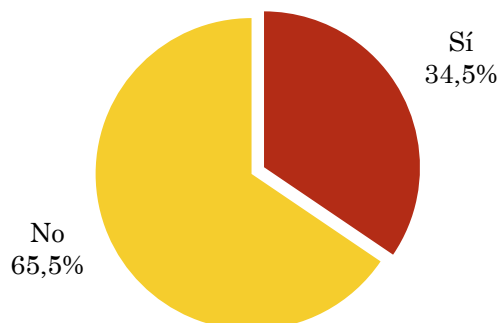
Municipios  $\Rightarrow$  Valencia

### Pregunta - ¿Conoce la emisora de TV local "TMVA Televisión Municipal de Valencia"?

Muestra: población mayor de 15 años de: Valencia

Respuesta	Porcentaje
Sí	34,5%
No	65,5%

Grado de conocimiento de la población respecto al nombre de la emisora



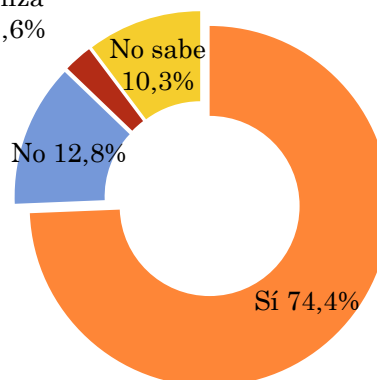
### Pregunta - ¿Tiene sintonizada "TMVA Televisión Municipal de Valencia" en su televisor?

Muestra: población de: Valencia que conoce la emisora

Respuesta	Porcentaje
Sí	74,4%
No	12,8%
Problemas de sintonización	2,6%
No sabe	10,3%

Porcentaje de sintonización

Problemas de sintonización 2,6%

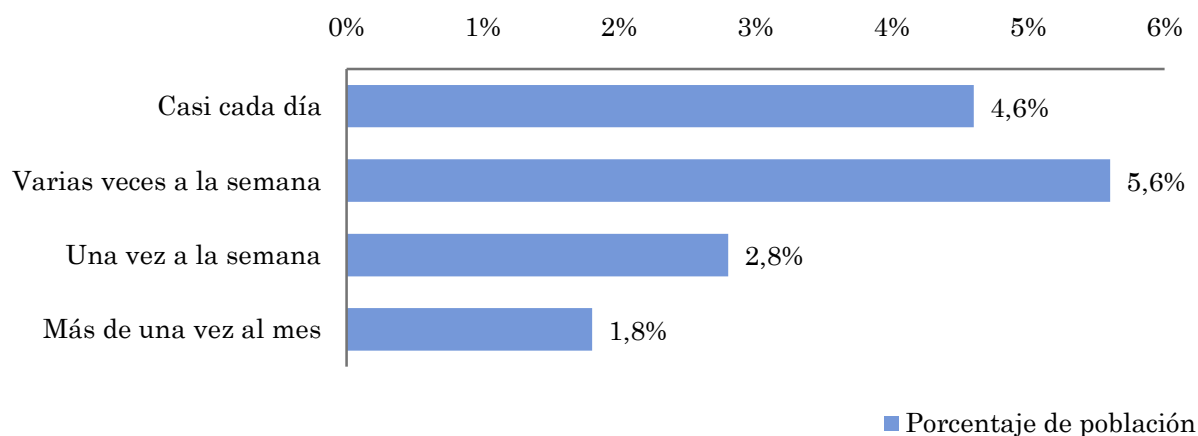


## Pregunta - ¿Con qué frecuencia sigue la emisora?

Muestra: población mayor de 15 años de: Valencia

Respuesta	Porcentaje de población	Personas
Casi cada día	4,6%	37.454
Varias veces a la semana	5,6%	45.596
Una vez a la semana	2,8%	22.798
Más de una vez al mes	1,8%	14.656

*Esta emisora es seguida habitualmente por 120503 personas del area indicada.*



## Indicadores de audiencia de la emisora en el área específica

Minutos / día: Tiempo medio de dedicación diaria a la emisora en el área específica.

Desviación típica ( $\sigma$ ): o desviación estandar es una medida de dispersión de la media.

Minutos / día	Desviación típica ( $\sigma$ )
2,7	8,2

SHARE: cuota de audiencia, expresada en porcentaje, respecto al resto de emisoras.

SHARE
1,5%

Cuota de telespectadores (GRPs): cuota de audiencia, expresada en número de personas, respecto al resto de emisoras.

Cuota de telespectadores (GRPs)
12.172

Horas de audiencia diaria: total de horas de seguimiento que dedica el conjunto de la población.

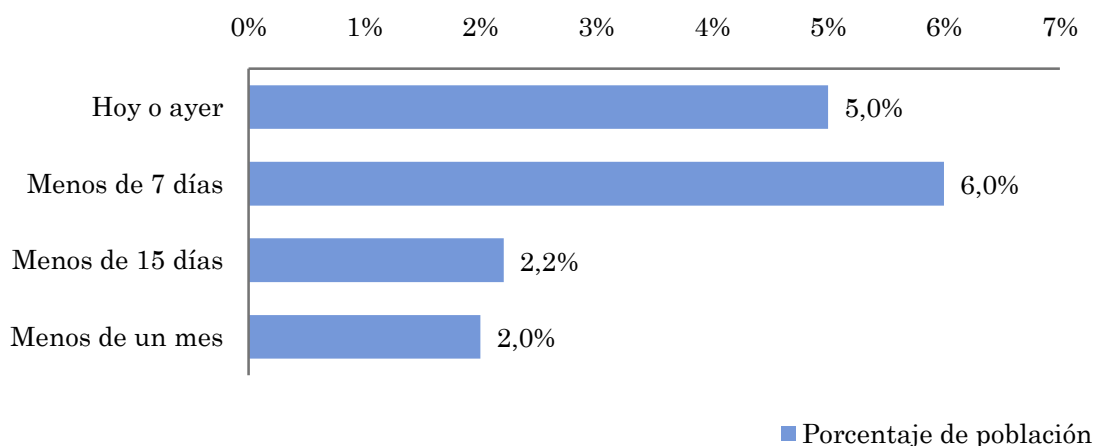
Horas de audiencia diaria
36.514,8

## Pregunta - ¿Aproximadamente, cuándo fue la última vez que vió "TMVA Televisión Municipal de Valencia"?

Muestra: población mayor de 15 años de: Valencia

Respuesta	Porcentaje de población	Personas
Hoy o ayer	5,0%	40.710
Menos de 7 días	6,0%	48.852
Menos de 15 días	2,2%	17.913
Menos de un mes	2,0%	16.284

Esta emisora ha sido seguida por 123760 personas del área indicada durante el último mes.



## Indicadores de audiencia de la emisora en el área específica durante el último mes

Minutos / día: Tiempo medio de dedicación diaria a la emisora en el área específica.

Desviación típica ( $\sigma$ ): o desviación estándar es una medida de dispersión de la media.

Minutos / día	Desviación típica ( $\sigma$ )
3,0	8,2

SHARE: cuota de audiencia, expresada en porcentaje, respecto al resto de emisoras.

SHARE
1,7%

Cuota de telespectadores (GRPs): cuota de audiencia, expresada en número de personas, respecto al resto de emisoras.

Cuota de telespectadores (GRPs)
13.570

Horas de audiencia diaria: total de horas de seguimiento que dedica el conjunto de la población.

Horas de audiencia diaria
40.710,4

## Análisis por grupos de sexo y edad



Conocimiento del nombre de la emisora por sexos y edades.

Frecuencia de seguimiento por sexos

Tiempo de dedicación diario por sexos y edades.

Tiempo de dedicación diario de los habituales a la emisora por sexos y edades.

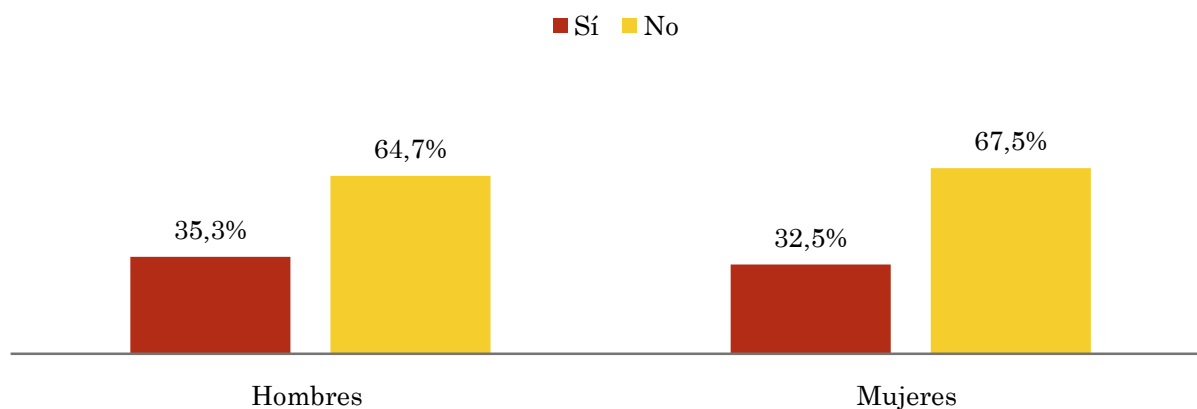
Los datos que se presentan a continuación están basados en el conjunto de la muestra y no son proporcionales a la población de cada área.

## Pregunta - ¿Conoce la emisora de TV local "TMVA Televisión Municipal de Valencia"?

Muestra: población mayor de 15 años de toda el área de la muestra.

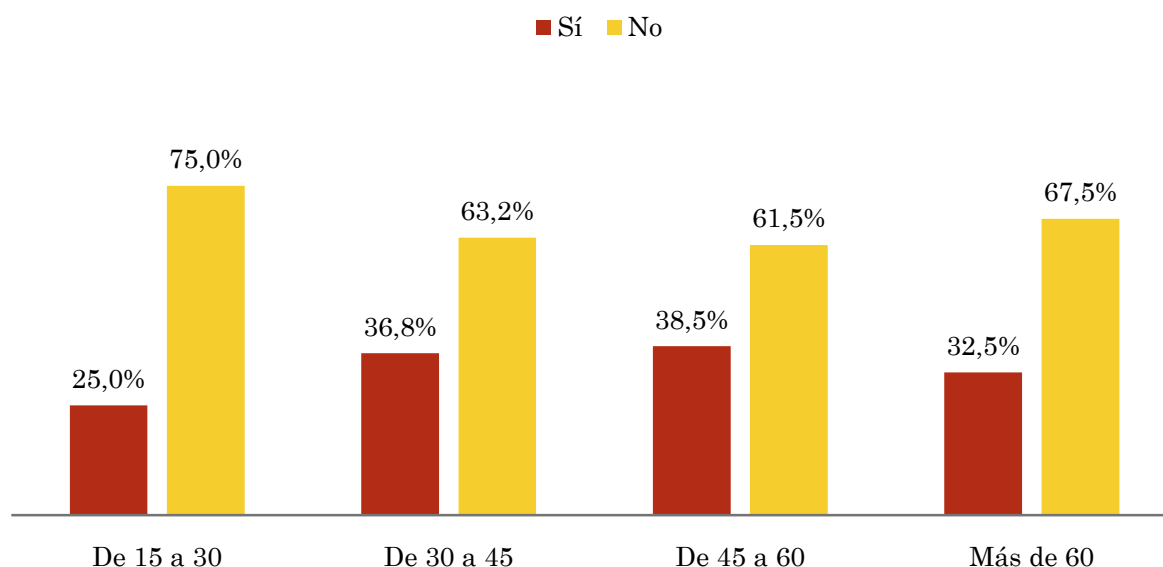
### Análisis comparativo por grupos de sexo

Resp / Grupo	Hombres	Mujeres
Sí	35,3%	32,5%
No	64,7%	67,5%



### Análisis comparativo por grupos de edad

Resp \ Grupo	De 15 a 30	De 30 a 45	De 45 a 60	Más de 60
Sí	25,0%	36,8%	38,5%	32,5%
No	75,0%	63,2%	61,5%	67,5%

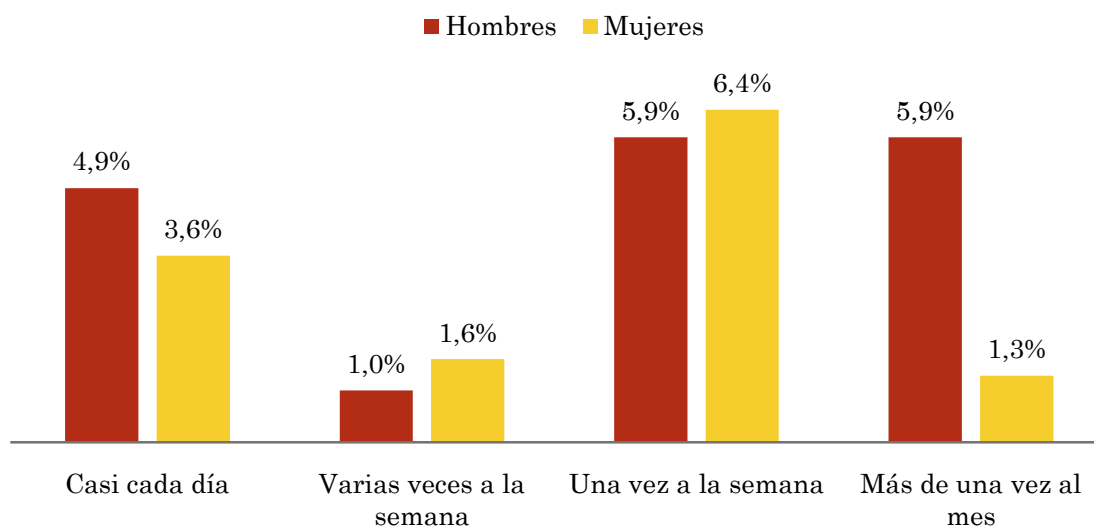


## Pregunta - ¿Con qué frecuencia sigue la emisora?

Universo: población mayor de 15 años de toda el área de la Universo.

### Análisis comparativo por grupos de sexo

Respuesta	Hombres	Mujeres
Casi cada día	4,9%	3,6%
Varias veces a la semana	1,0%	1,6%
Una vez a la semana	5,9%	6,4%
Más de una vez al mes	5,9%	1,3%

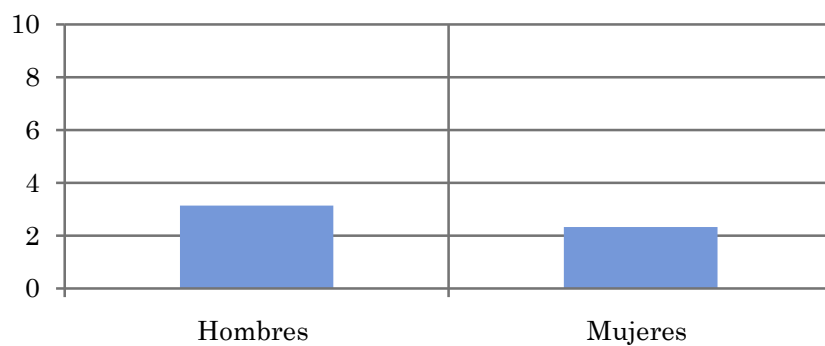


## Tiempo medio de dedicación diaria a la emisora (minutos / día)

Muestra: población mayor de 15 años de toda el área de la muestra.

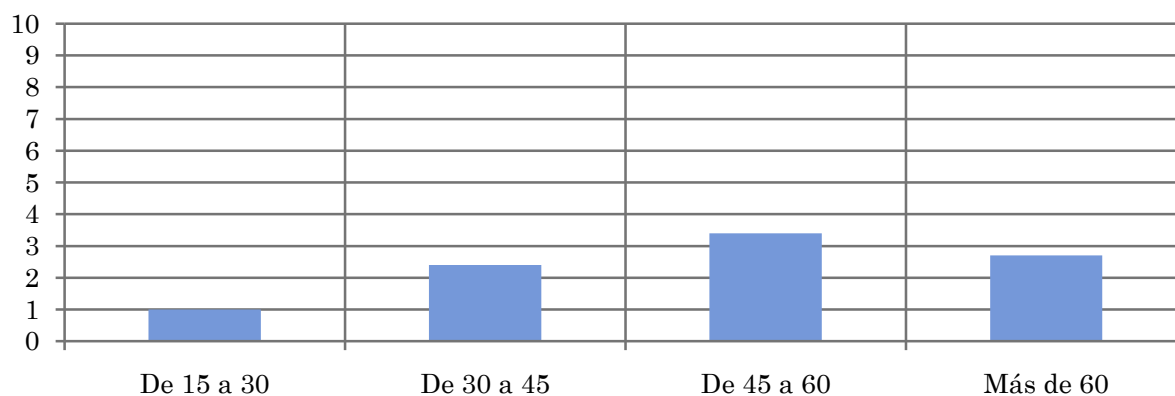
### Análisis comparativo por grupos de sexo

Hombres	Mujeres
3,1	2,3



### Análisis por grupos de edad

De 15 a 30	De 30 a 45	De 45 a 60	Más de 60
1,0	2,4	3,4	2,7

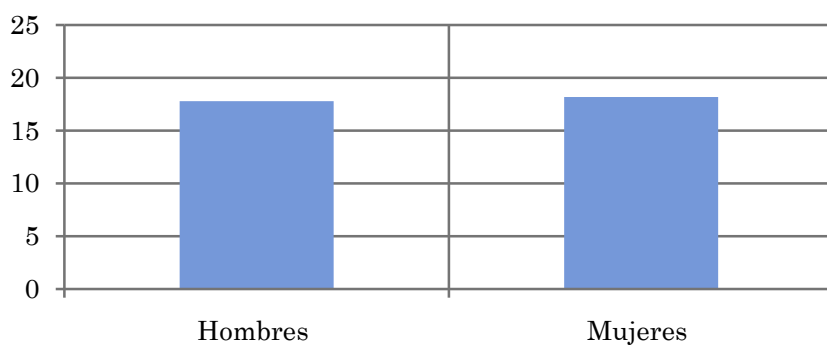


## Tiempo medio de dedicación diaria a la emisora (minutos / día)

Muestra: Población que sigue la emisora, por lo menos ocasionalmente.

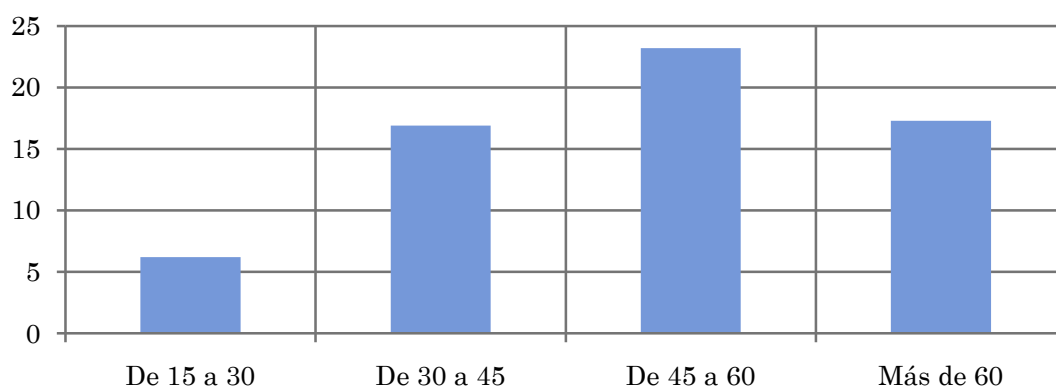
### Análisis comparativo por grupos de sexo

Hombres	Mujeres
17,8	18,2



### Análisis de sus seguidores por grupos de edad:

De 15 a 30	De 30 a 45	De 45 a 60	Más de 60
6,2	16,9	23,2	17,3



## Análisis sobre los seguidores habituales de la emisora

⇒ **Distribución de la audiencia durante el día**

**Distribución de la audiencia durante la semana**

Se consideran habituales los que dedican una media de más de un minuto al día a la emisora.

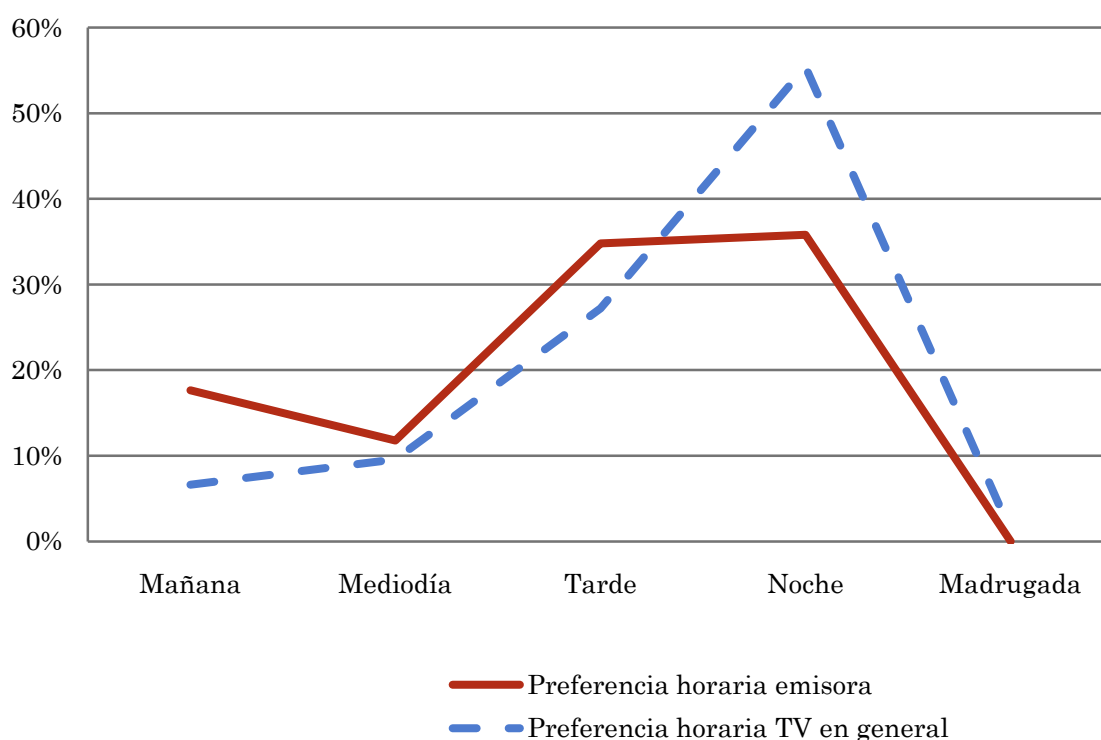
## Pregunta - ¿A qué horas sigue habitualmente "TMVA Televisión Municipal de Valencia"?

Muestra: población habitual de la emisora.

### Análisis general

Respuesta	Preferencia horaria emisora	Preferencia horaria TV en general
Mañana	17,6%	6,6%
Mediodía	11,8%	9,6%
Tarde	34,8%	27,2%
Noche	35,8%	55,4%
Madrugada	<1%	1,2%

Distribución de la audiencia durante el día



Los resultados obtenidos son un reflejo del horario más común de sintonización de la emisora. Lo que no significa que no la sigan fuera del horario más habitual.

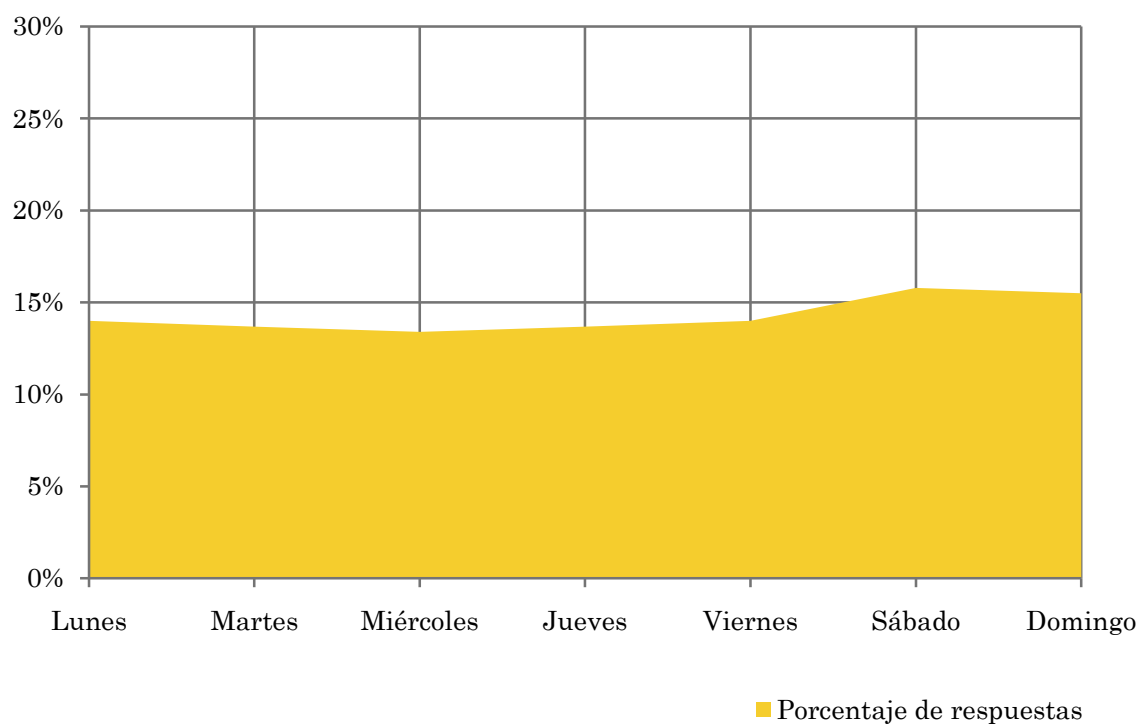
## Pregunta - ¿Qué días de la semana suele ver "TMVA Televisión Municipal de Valencia"?

Muestra: población habitual de la emisora.

### Análisis general

Respuesta	Porcentaje de respuestas
Lunes	14,0%
Martes	13,7%
Miércoles	13,4%
Jueves	13,7%
Viernes	14,0%
Sábado	15,8%
Domingo	15,5%

Distribución de la audiencia durante los días de la semana



## Análisis sobre la población no seguidora

⇒ **Análisis de las causas o factores adversos a la audiencia**

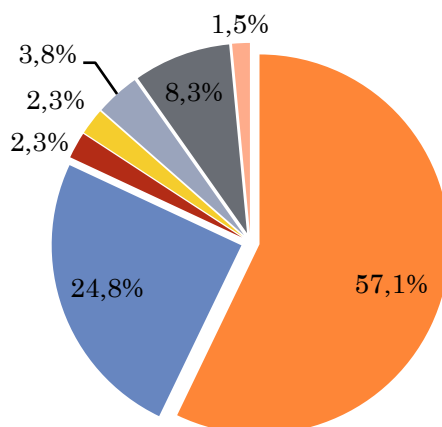
Se consideran no habituales los que dedican una media de menos de un minuto al día a la emisora.

## Principales motivos por los que no se sigue la emisora

Muestra: población general de toda el área de la encuesta que ve la emisora menos de un minuto al día de media.

### Análisis general

Resp / Grupo	Porcentaje
Desconocimiento de la emisora	57,1%
No ve la televisión local / o ninguna emisora en concreto	24,8%
Desconocimiento de la programación de la emisora	2,3%
Dedica poco tiempo a ver la tele	2,3%
Problemas de imagen o de sintonización	3,8%
Prefiere la programación de otras emisoras	8,3%
Otros motivos	1,5%



- Desconocimiento de la emisora
- No ve la televisión local / o ninguna emisora en concreto
- Desconocimiento de la programación de la emisora
- Dedicar poco tiempo a ver la tele
- Problemas de imagen o de sintonización
- Prefiere la programación de otras emisoras
- Otros motivos