

2010

Abril



Estudio de audiencia de Radio Ejemplo



Índice de contenido

⇒ Ficha técnica	<u>3</u>
Síntesis del estudio	<u>4</u>
Análisis cuantitativo área 1	<u>6</u>
Análisis por sexos y edades	<u>10</u>
Análisis sobre los habituales (cualitativo)	<u>15</u>
Análisis sobre las causas adversas a la audiencia	<u>18</u>

FICHA TÉCNICA

Empresa que realiza el estudio	Información Técnica y Científica SL (Infortécnica)
Universo	Población mayor de 15 años de la isla de Tenerife.
Muestra	320 entrevistas.
Técnica de muestreo	Muestreo probabilístico, aleatorio simple.
Intervalo de confianza	95,5% (dos sigma)
Margen de error (Error máximo aplicable sobre conjunto total de la muestra)	+/- 5,59%
Tipo de entrevista	Telefónica.
Fecha del sondeo	Abril de 2010
Datos de Infortécnica	C/ Lepant 422 08025 Barcelona Tel: +34934334243 Fax: +34934351627 Más información en: www.infortecnica.com www.audiencia.org

Puede verificar la autenticidad de los datos del estudio consultando la web www.audiencia.org o contactando con Infortécnica.

SÍNTESIS DEL ESTUDIO

“RADIO EJEMPLO”, UNA EMISORA JOVEN, SEGUIDA POR 45.000 RADIOYENTES EN ABRIL DE 2010 EN TENERIFE

En el estudio realizado en abril de 2010, “Radio Ejemplo”, es una emisora joven, cuya marca es conocida por un 13 por ciento de la población de Tenerife. La emisora es seguida de forma habitual por cerca de 45.000 radioyentes que le dedican más de 40 minutos al día.

El conjunto de la población le dedica un tiempo medio de audiencia próximo a dos minutos. Obtiene ya cerca de un dos por ciento de share, sin contar la audiencia aleatoria, que en una emisora musical joven debe multiplicar sus actuales índices de audiencia. La cuota de radioyentes GRP’s supera los 10.000.

El perfil del público es de ambos sexos y bastante joven.

A medida que la emisora sea más conocida, “Radio Ejemplo”, experimentará un aumento de la audiencia, dado el elevado porcentaje de seguimiento observado entre quienes ya la conocen.

Análisis cuantitativo de la audiencia de la emisora por cada área

- ⇒ Grado de conocimiento respecto al nombre de la emisora.
- Calidad de recepción y / o porcentaje de sintonización.
- Frecuencia de seguimiento de la emisora.
- Número de personas que siguen la emisora.
- Tiempo medio de dedicación a la emisora.
- Share, cuota de oyentes y total de horas de audiencia diaria.



Isla de Tenerife

Análisis cuantitativo

Población total de los municipios de la muestra \Rightarrow 899.833

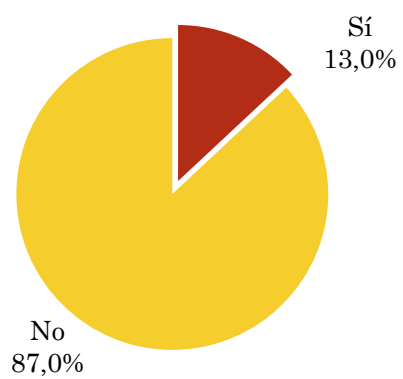
Isla \Rightarrow Tenerife

Pregunta - ¿Conoce la emisora Radio Ejemplo?

Muestra: población mayor de 15 años de: Isla de Tenerife

Respuesta	Porcentaje
Sí	13,0%
No	87,0%

Grado de conocimiento de la población respecto al nombre de la emisora

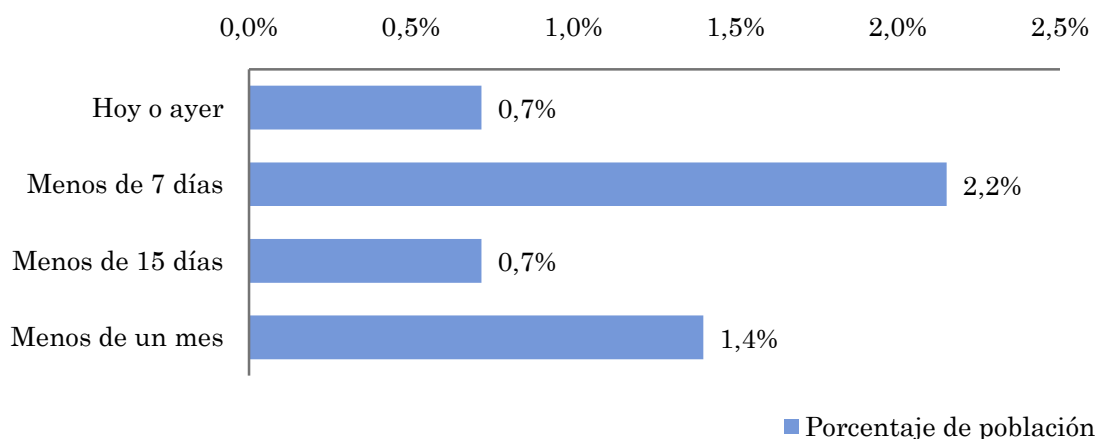


Pregunta - ¿Aproximadamente, cuándo fue la última vez que escuchó Radio Ejemplo?

Muestra: población mayor de 15 años de: Isla de Tenerife

Respuesta	Porcentaje de población	Personas
Hoy o ayer	0,7%	6.450
Menos de 7 días	2,2%	19.351
Menos de 15 días	0,7%	6.450
Menos de un mes	1,4%	12.598

Esta emisora ha sido escuchada por 44850 personas del area indicada durante el último mes.



Indicadores de audiencia de la emisora en el área específica

Minutos / día: Tiempo medio de dedicación diaria a la emisora en el área específica.

Desviación típica (σ): o desviación estandar es una medida de dispersión de la media.

Minutos / día	Desviación típica (σ)
1,7	9,3

SHARE: cuota de audiencia, expresada en porcentaje, respecto al resto de emisoras.

SHARE
1,6%

Cuota de oyentes (GRPs): cuota de audiencia, expresada en número de personas, respecto al resto de emisoras.

Cuota de oyentes (GRPs)
9.615

Horas de audiencia diaria: total de horas de seguimiento que dedica el conjunto de la población.

Horas de audiencia diaria
25.495,3

Análisis por grupos de sexo y edad



Conocimiento del nombre de la emisora por sexos y edades.

Tiempo de dedicación diario por sexos y edades.

Tiempo de dedicación diario de los habituales a la emisora por sexos y edades.

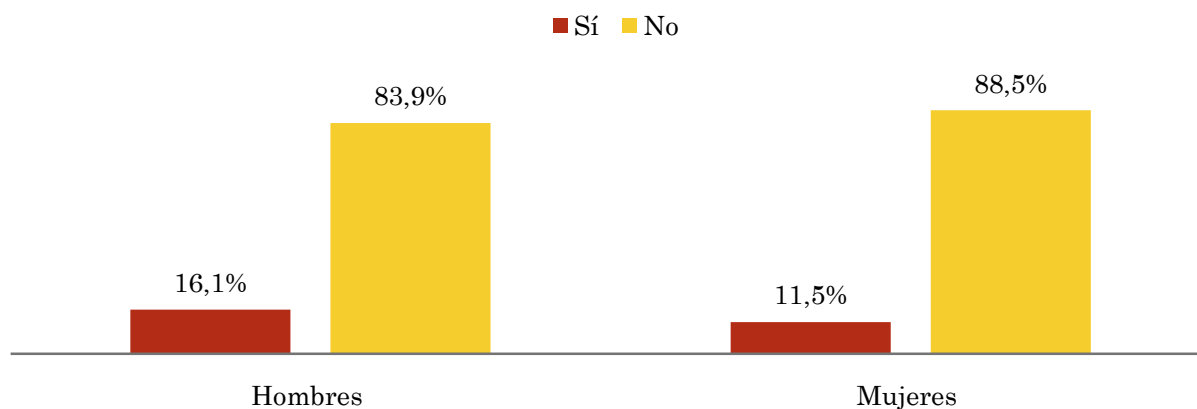
Los datos que se presentan a continuación están basados en el conjunto de la muestra y no son proporcionales a la población de cada área.

Pregunta - ¿Conoce la emisora Radio Ejemplo?

Muestra: población mayor de 15 años de toda el área de la muestra.

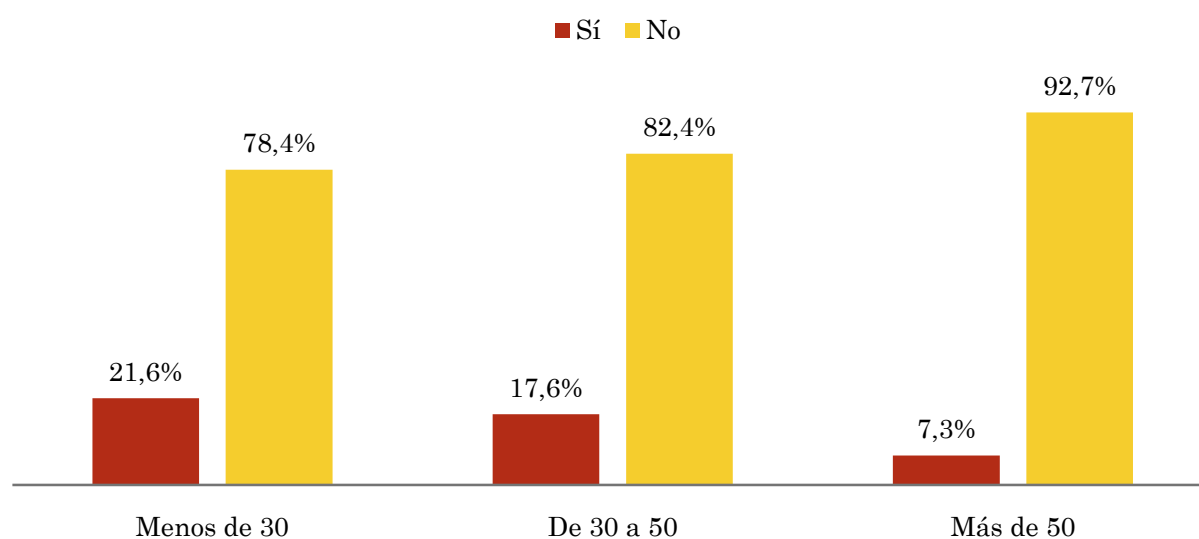
Análisis comparativo por grupos de sexo

Resp / Grupo	Hombres	Mujeres
Sí	16,1%	11,5%
No	83,9%	88,5%



Análisis comparativo por grupos de edad

Resp \ Grupo	Menos de 30	De 30 a 50	Más de 50
Sí	21,6%	17,6%	7,3%
No	78,4%	82,4%	92,7%

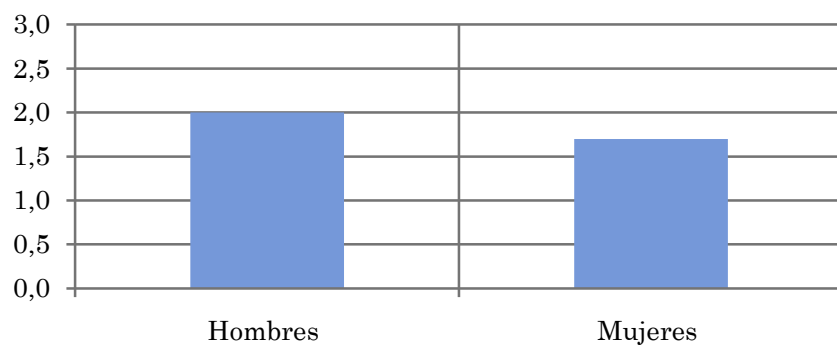


Tiempo medio de dedicación diaria a la emisora (minutos / día)

Muestra: población mayor de 15 años de toda el área de la muestra.

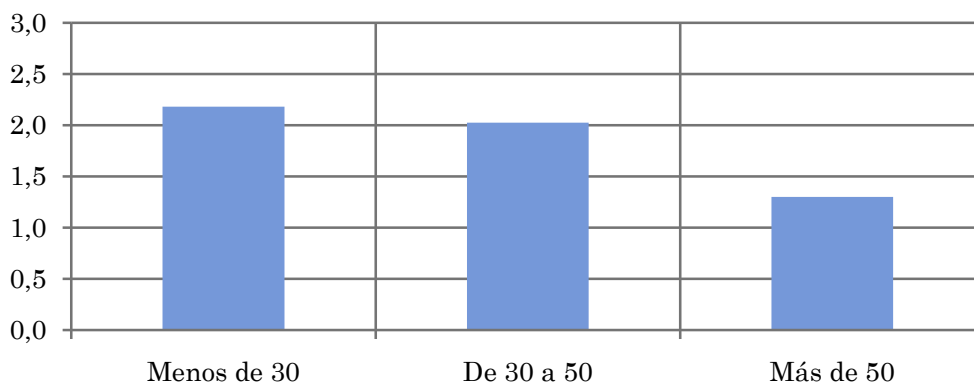
Análisis comparativo por grupos de sexo

Hombres	Mujeres
2,0	1,7



Análisis por grupos de edad

Menos de 30	De 30 a 50	Más de 50
2,2	2,0	1,3

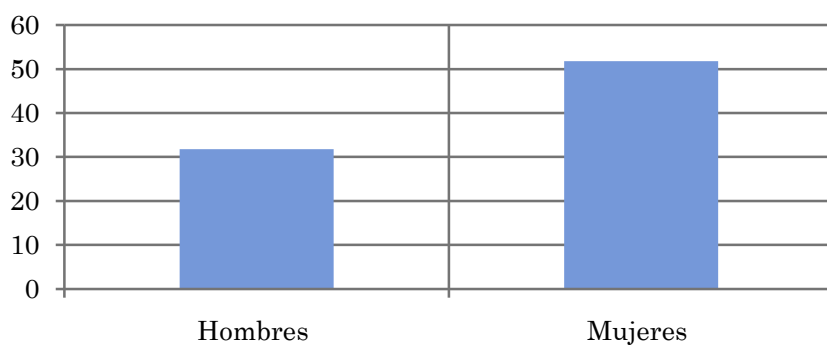


Tiempo medio de dedicación diaria a la emisora (minutos / día)

Muestra: Población que sigue la emisora, por lo menos ocasionalmente.

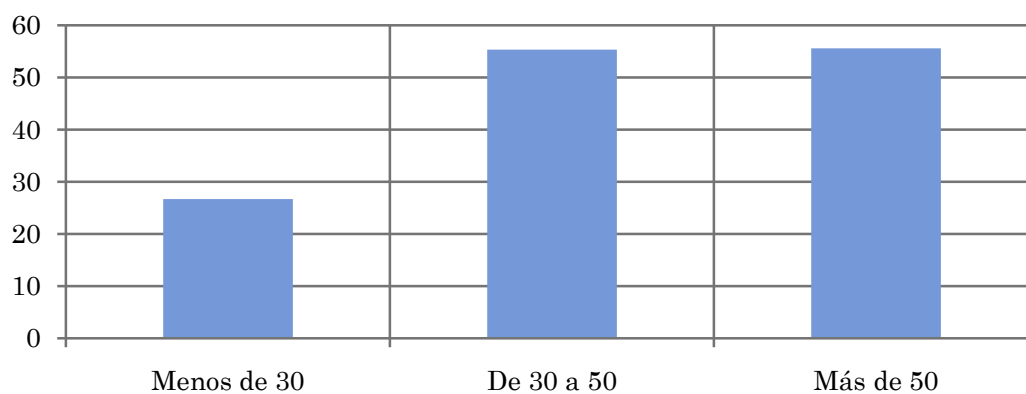
Análisis comparativo por grupos de sexo

Hombres	Mujeres
31,8	51,8



Análisis de sus seguidores por grupos de edad:

Menos de 30	De 30 a 50	Más de 50
26,7	55,3	55,6



Análisis sobre los oyentes habituales de la emisora

⇒ Distribución de la audiencia durante el día

Se consideran habituales los que dedican una media de más de un minuto al día a la emisora.

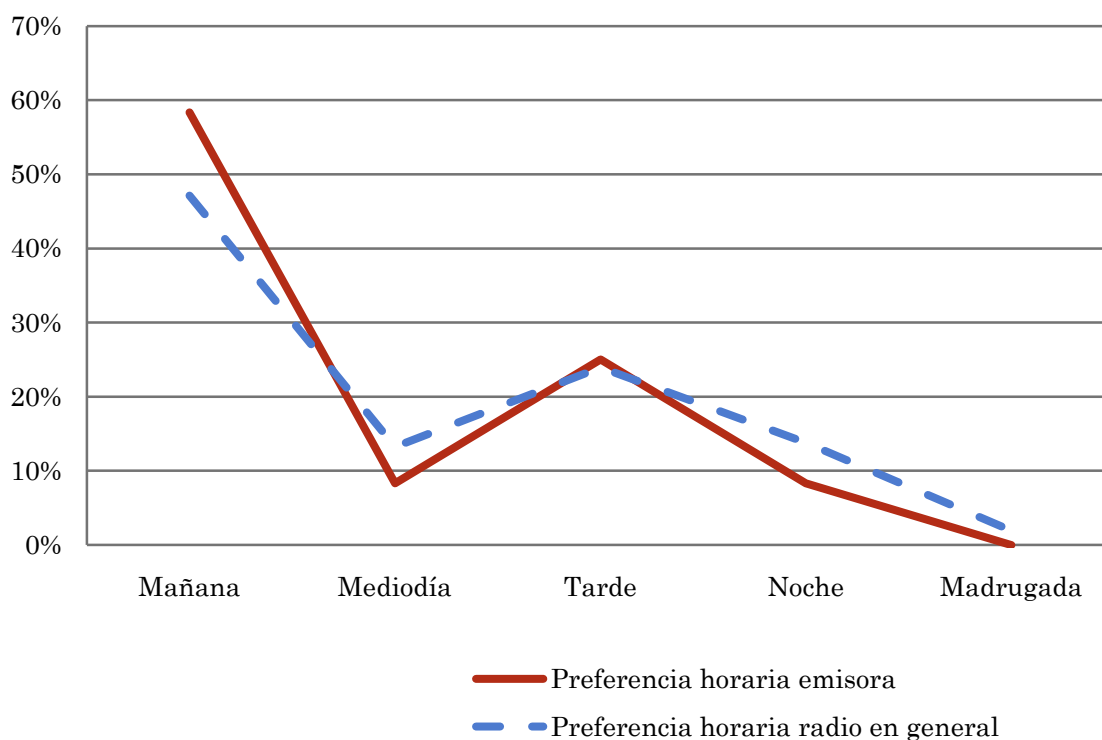
Pregunta - ¿A qué horas escucha habitualmente Radio Ejemplo?

Muestra: población habitual de la emisora.

Análisis general

Respuesta	Preferencia horaria emisora	Preferencia horaria radio en general
Mañana	58,3%	47,1%
Mediodía	8,3%	13,2%
Tarde	25,0%	23,9%
Noche	8,3%	13,8%
Madrugada	0,0%	1,9%

Distribución de la audiencia durante el día



Los resultados obtenidos son un reflejo del horario más común de sintonización de la emisora. Lo que no significa que no la sigan fuera del horario más habitual.