

# **ESTUDIO DE AUDIENCIA**

## **Radio Círculo**

## FICHA TÉCNICA

<b>Empresa que realiza el estudio</b>	Información Técnica y Científica SL (Infortécnica)
<b>Muestra</b>	449 personas.
<b>Margen de error de la muestra</b>	Trabajando a un nivel de confianza del 95,5% (dos sigma), el margen de error es inferior al 5% para el conjunto de la muestra.
<b>Universo</b>	Población mayor de 15 años de Madrid.
<b>Tipo de entrevista</b>	Telefónica, aleatoria y de distribución proporcional a la extensión de la población, obteniendo una muestra proporcional y significativa de cada grupo de sexo y edad.
<b>Fecha del sondeo</b>	Noviembre de 2009
<b>Datos de Infortécnica</b>	C/ Lepanto 422 08025 Barcelona Tel: 934334243 Fax: 934351627 Más información en: <a href="http://www.infortecnica.com">Http://www.infortecnica.com</a>

Puede verificar la autenticidad de los datos del estudio consultando la web [www.audiencia.org](http://www.audiencia.org) o contactando con Infortécnica.

## **“RADIO CIRCULO”, 130.000 RADIOYENTES LA HAN SEGUIDO DURANTE NOVIEMBRE**

En el estudio realizado en noviembre de 2009, “Radio Círculo” es conocida por un 13 por ciento de la población de Madrid. Cerca de 100.000 radioyentes la siguen de forma habitual (más de 130.000 durante el último mes), dedicando a la emisora cerca de tres cuartos de hora al día.

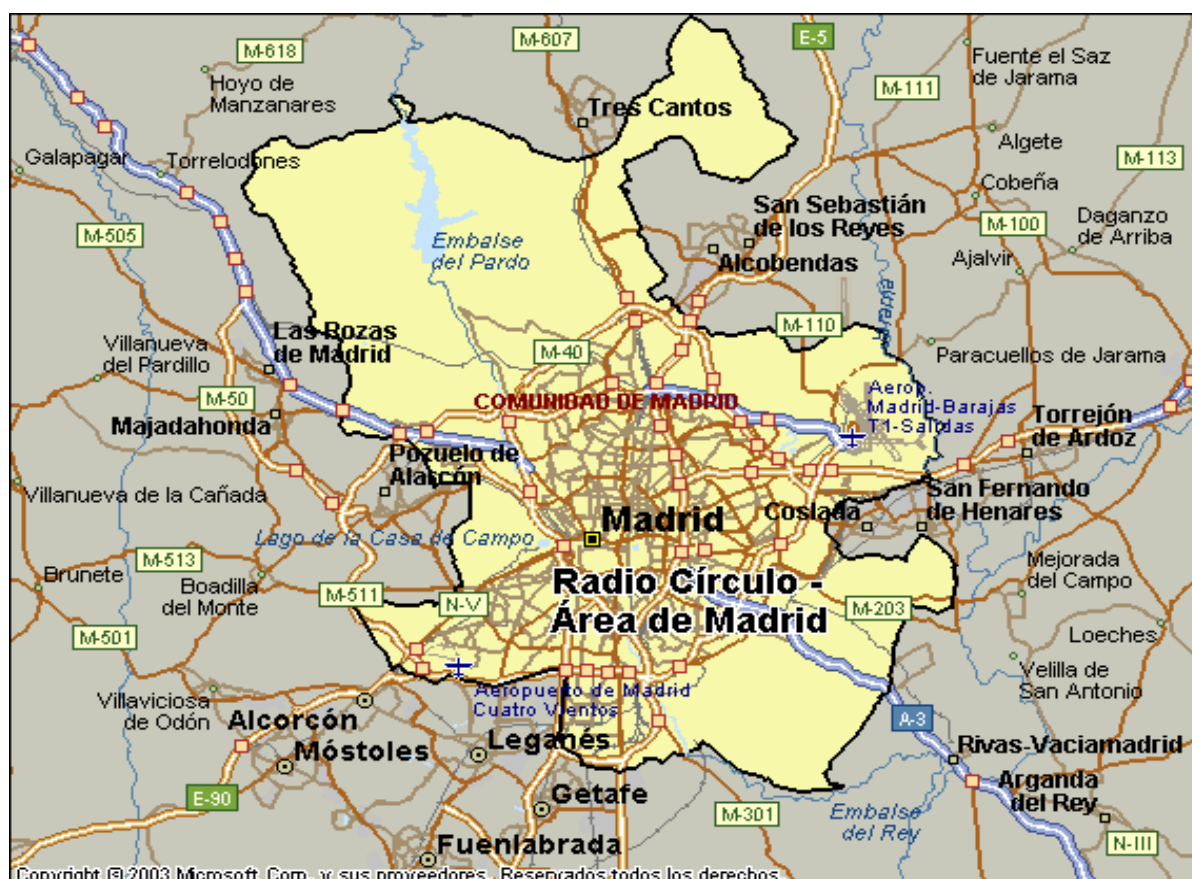
Sobre el conjunto de la población, el tiempo medio de audiencia es de 1,3 minuto al día (1,6 durante el último mes). Incluida la audiencia aleatoria, la emisora obtiene una cuota de audiencia (share) superior al dos por ciento del conjunto total de radio. La cuota de radioyentes (GRP’s) resultante durante noviembre ha superado 25.000 personas.

Su programación temática y musical le proporciona una audiencia continuada durante todo el día. El perfil del público es de ambos sexos y de todos los grupos de edad.

## Análisis cuantitativo de la audiencia de la emisora por áreas

### Datos obtenidos en cada área

- Grado de conocimiento de la población respecto al nombre de la emisora.
- Calidad de recepción.
- Frecuencia de seguimiento general de la emisora.
- Frecuencia de seguimiento en el último mes.
- Número de personas que siguen la emisora habitualmente.
- Número de personas que han seguido la emisora en el último mes.
- Tiempo medio de dedicación a la emisora.
- Tiempo medio de dedicación en el último mes.
- SHARE, GRP y total de horas de audiencia diaria (datos generales).
- SHARE, GRP y total de horas de audiencia diaria (datos del último mes).



Áreas de realización del estudio

## Madrid (municipio)

### Análisis cuantitativo

Última actualización	Noviembre de 2009
Población de los municipios de la muestra	3.213.271
Municipios	Madrid

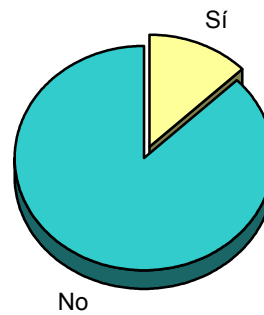
# INFORTÉCNICA

REF:son-radiocirculo01/n09

Muestra: población mayor de 15 años de: Madrid (municipio)

## Pregunta - ¿Conoce la emisora Radio Círculo?

Respuesta	Porcentaje
Sí	12,8%
No	87,2%

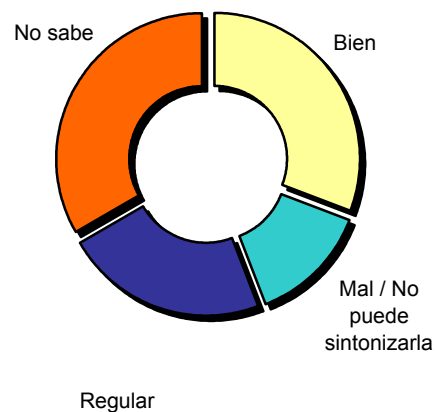


Grado de conocimiento de la población respecto al nombre de la emisora

Muestra: población de: Madrid (municipio) que conoce la emisora

## Pregunta - En cuanto a la recepción de la señal Radio Círculo ¿se recibe bien, regular o mal?

Respuesta	Porcentaje
Bien	30,7%
Mal / No puede sintonizarla	13,3%
Regular	22,6%
No sabe	33,3%



Calidad de recepción

# INFORTÉCNICA

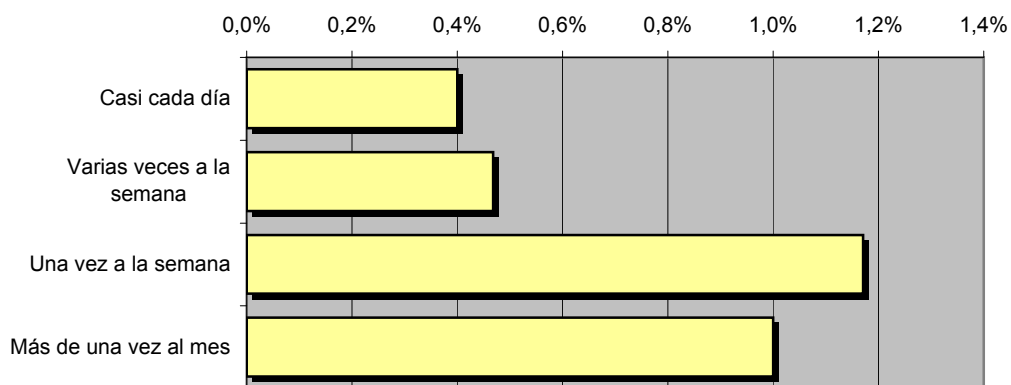
REF:son-radiocirculo01/n09

Muestra: población mayor de 15 años de: Madrid (municipio)

## Pregunta - ¿Con qué frecuencia sigue la emisora?

Respuesta	Porcentaje	Personas
Casi cada día	0,4%	12.853
Varias veces a la semana	0,5%	15.050
Una vez a la semana	1,2%	37.626
Más de una vez al mes	1,0%	32.133

Esta emisora es seguida habitualmente por **97.662** personas del área indicada.



Frecuencia de seguimiento

## Tiempo medio de dedicación diaria a la emisora

min / día	desviación	SHARE	GRPs	Horas de audiencia diaria
1,3	3,0	1,2%	26.257	69.620,9

min / día: media de minutos diarios que dedica la población del área específica a la emisora

Desviación estándar sobre la media: muestra la dispersión de valores sobre la media.

SHARE: cuota de audiencia, expresada en porcentaje, respecto al resto de emisoras.

GRPs: cuota de audiencia, expresada en número de personas, respecto al resto de emisoras.

Horas de audiencia diaria: total de horas de seguimiento que dedica el conjunto de la población.

# INFORTÉCNICA

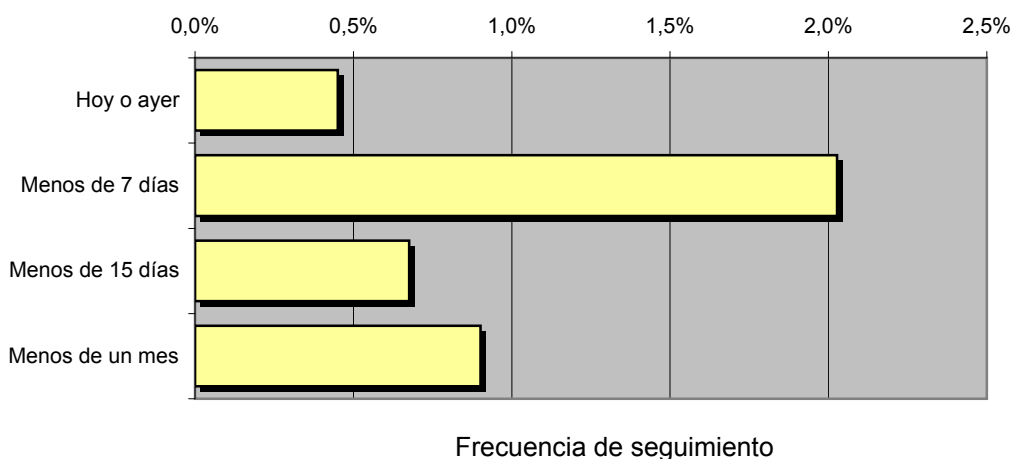
REF:son-radiocirculo01/n09

Muestra: población mayor de 15 años de: Madrid (municipio)

## Pregunta - ¿Aproximadamente, cuándo fue la última vez que escuchó Radio Círculo?

Respuesta	Porcentaje	Personas
Hoy o ayer	0,5%	14.474
Menos de 7 días	2,0%	65.134
Menos de 15 días	0,7%	21.711
Menos de un mes	0,9%	28.948

Esta emisora ha sido seguida por **130.268** personas durante el último mes.



## Tiempo medio de dedicación diaria a la emisora durante el último mes

Datos del último mes	
min / día	desviación
1,6	4,5

Datos del último mes		
SHARE	GRPs	Horas de audiencia diaria
1,5%	32.316	85.687,2

min / día: media de minutos diarios que dedica la población del área específica a la emisora

Desviación estándar sobre la media: muestra la dispersión de valores sobre la media.

SHARE: cuota de audiencia, expresada en porcentaje, respecto al resto de emisoras.

GRPs: cuota de audiencia, expresada en número de personas, respecto al resto de emisoras.

Horas de audiencia diaria: total de horas de seguimiento que dedica el conjunto de la población.

## Análisis por grupos de sexo y edad

Los datos que se presentan a continuación están basados en el conjunto de la muestra y no son proporcionales a la población de cada área.

### Datos obtenidos:

- Conocimiento del nombre de la emisora por sexos y edades.
- Tiempo de dedicación diario por sexos y edades.
- Tiempo de dedicación diario de los habituales a la emisora por sexos y edades.

# INFORTÉCNICA

REF:son-radiocirculo01/n09

Muestra: población mayor de 15 años de toda el área de la muestra.

## Pregunta - ¿Conoce la emisora Radio Círculo?

Análisis comparativo por grupos de sexo

Resp / Grupo	Hombres	Mujeres
Sí	15,7%	10,9%
No	84,3%	89,1%

Hombres

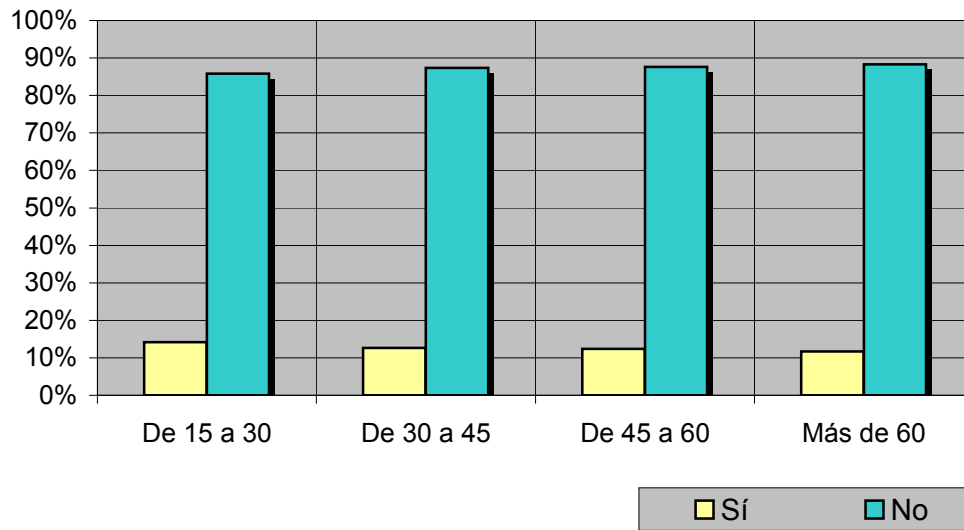


Mujeres



Análisis comparativo por grupos de edad

Resp \ Grupo	De 15 a 30	De 30 a 45	De 45 a 60	Más de 60
Sí	14,2%	12,6%	12,4%	11,7%
No	85,8%	87,4%	87,6%	88,3%



# INFORTÉCNICA

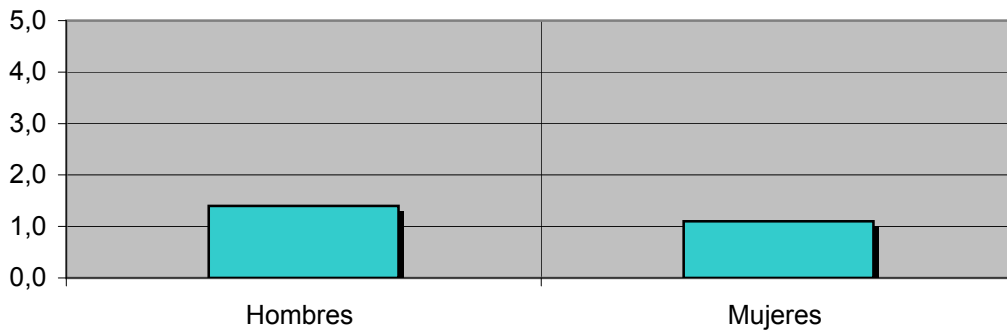
REF:son-radiocirculo01/n09

Muestra: población mayor de 15 años de toda el área de la muestra.

## Tiempo medio de dedicación diaria a la emisora (minutos / día)

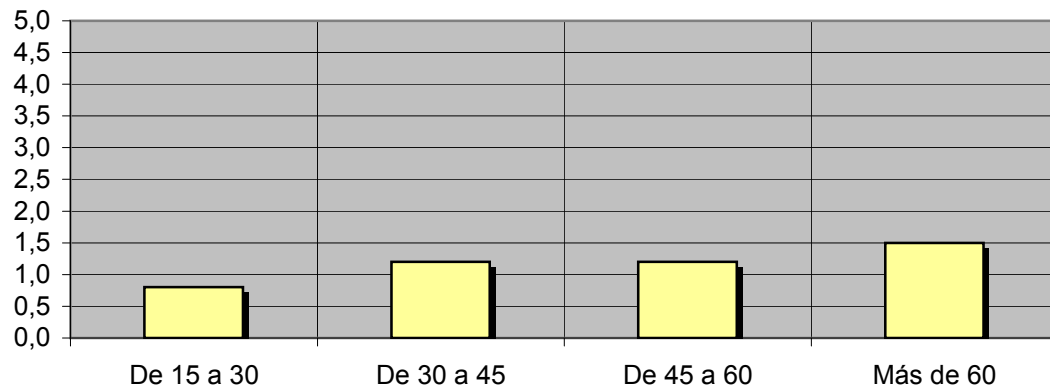
Análisis por sexos:

Hombres	Mujeres
1,4	1,1



Análisis por grupos de edad:

De 15 a 30	De 30 a 45	De 45 a 60	Más de 60
0,8	1,2	1,2	1,5



# INFORTÉCNICA

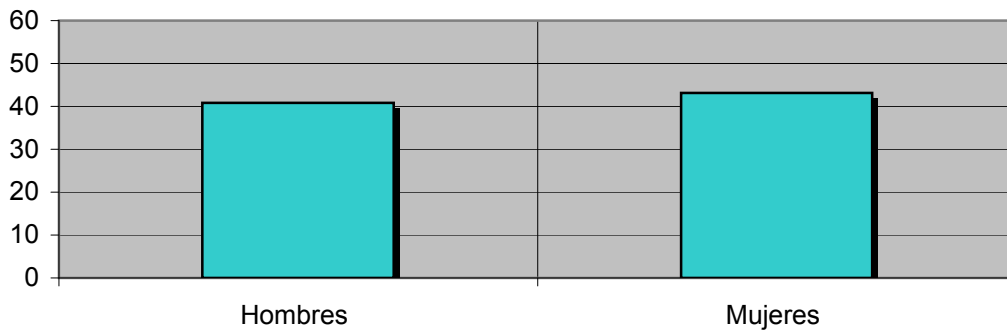
REF:son-radiocirculo01/n09

Muestra: Población que sigue la emisora, por lo menos ocasionalmente.

## Tiempo medio de dedicación diaria a la emisora (minutos / día)

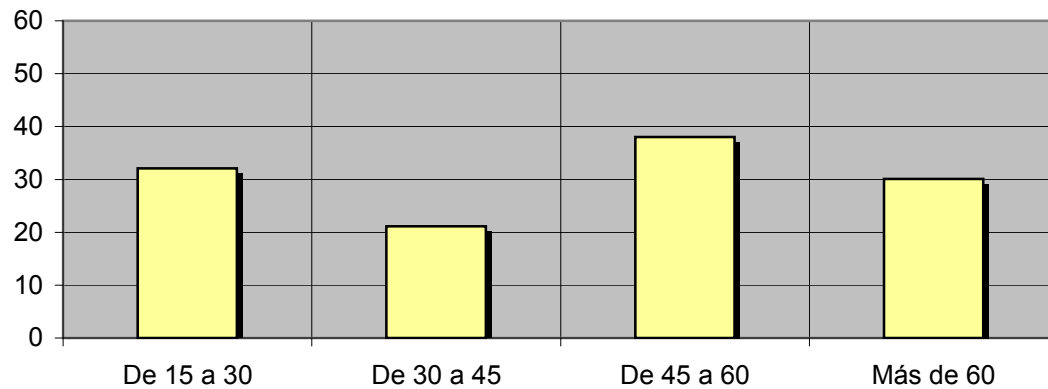
Análisis de sus seguidores por sexos:

Hombres	Mujeres
40,8	43,1



Análisis de sus seguidores por grupos de edad:

De 15 a 30	De 30 a 45	De 45 a 60	Más de 60
32,1	21,1	38,0	30,1



## Análisis sobre los oyentes habituales de la emisora

Se consideran habituales los que dedican una media de más de un minuto al día a la emisora.

Datos obtenidos:

- Distribución de la audiencia durante el día
- Distribución de la audiencia durante la semana
- Preferencias de programación

# INFORTÉCNICA

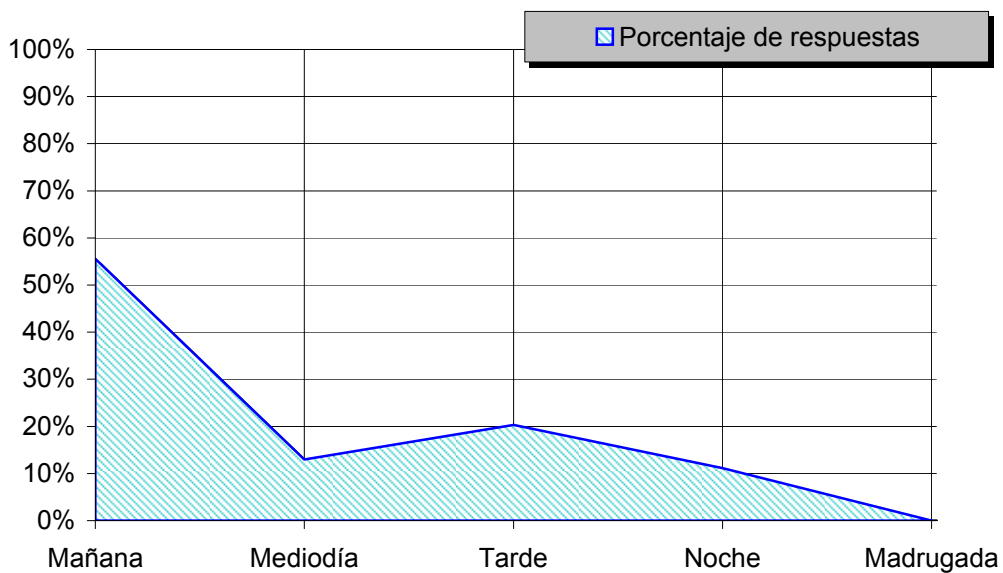
REF:son-radiocirculo01/n09

Muestra: Población habitual de la emisora.

## Pregunta - ¿A qué horas escucha habitualmente Radio Círculo?

Análisis general

Respuesta	Porcentaje de respuestas
Mañana	55,6%
Mediodía	13,0%
Tarde	20,3%
Noche	11,1%
Madrugada	<1%



Distribución de la audiencia durante el día

Los resultados obtenidos son un reflejo del horario más común de sintonización de la emisora. Lo que no significa que no la sigan fuera del horario más habitual.

# INFORTÉCNICA

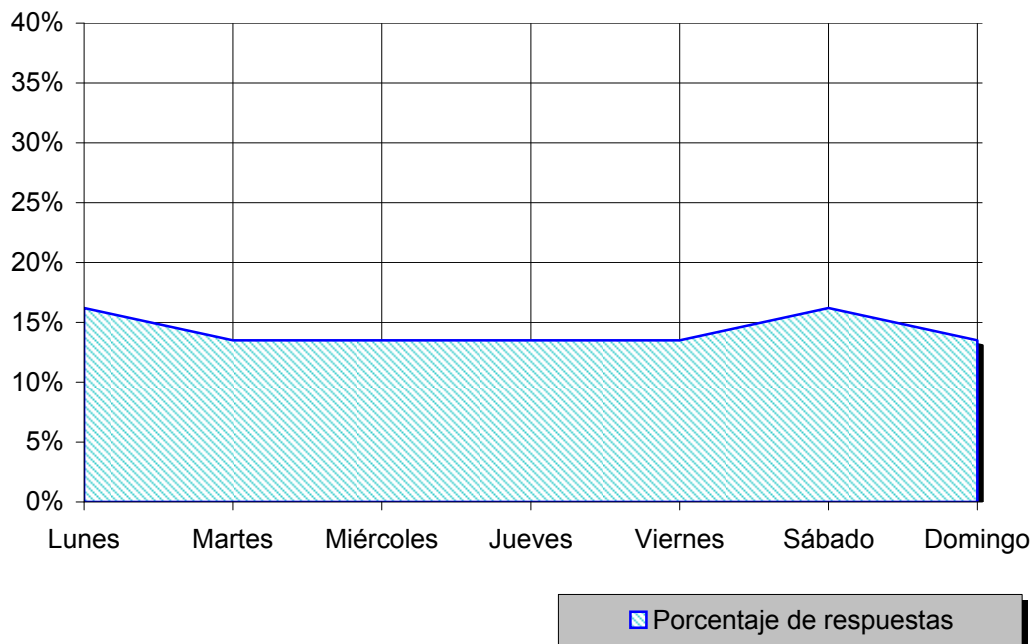
REF:son-radiocirculo01/n09

Muestra: Población habitual de la emisora.

## Pregunta - ¿Qué días de la semana suele escuchar Radio Círculo?

Análisis general

Respuesta	Porcentaje de respuestas
Lunes	16,2%
Martes	13,5%
Miércoles	13,5%
Jueves	13,5%
Viernes	13,5%
Sábado	16,2%
Domingo	13,5%



Distribución de la audiencia durante los días de la semana

## Análisis sobre la población no oyente

Se consideran no oyentes los que dedican una media de menos de un minuto al día a la emisora.

Datos obtenidos:

- Análisis de las causas o factores adversos a la audiencia.

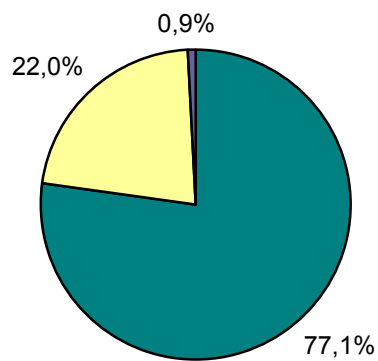
# INFORTÉCNICA

REF:son-radiocirculo01/n09

Muestra: Población general de toda el área de la encuesta.

Análisis general sobre los principales motivos por los que no se escucha la emisora

Resp / Grupo	Porcentaje
Desconocimiento de la emisora	77,1%
No escucha la radio / o ninguna emisora en concreto	22,0%
Problemas con la recepción de la señal	0,9%



- Desconocimiento de la emisora
- No escucha la radio / o ninguna emisora en concreto
- Problemas con la recepción de la señal