

**ESTUDIO DE AUDIENCIA**  
**"Radio Marina Alta / Onda Cero"**

## FICHA TÉCNICA

<b>Empresa que realiza el estudio</b>	Información Técnica y Científica SL (Infortécnica)
<b>Muestra</b>	480 personas.
<b>Margen de error de la muestra</b>	Trabajando a un nivel de confianza del 95%, el margen de error es inferior al 4,56% para el conjunto de la muestra.
<b>Universo</b>	Población mayor de 15 años de comarca de Marina Alta.
<b>Tipo de entrevista</b>	Telefónica, aleatoria y de distribución proporcional a la extensión de la población, obteniendo una muestra proporcional y significativa de cada grupo de sexo y edad.
<b>Fecha del sondeo</b>	Diciembre de 2009
<b>Datos de Infortécnica</b>	C/ Lepanto 422 08025 Barcelona Tel: 934334243 Fax: 934351627 Más información en: <a href="http://www.infortecnica.com">Http://www.infortecnica.com</a>

Puede verificar la autenticidad de los datos del estudio consultando la web [www.audiencia.org](http://www.audiencia.org) o contactando con Infortécnica.

**“RADIO MARINA ALTA, ONDA CERO”, seguida por más de 72.000 radioyentes en su comarca durante diciembre, supera un 11 por ciento de share**

“Radio Marina Alta, Onda Cero” es conocida por la mayoría de la población de Denia y su comarca. La emisora es seguida de forma habitual por más de 60.000 radioyentes (más de 72.000 en el último mes), que le dedican más de media hora al día.

Sobre el conjunto de la población, obtiene un tiempo medio de audiencia superior a 11 minutos, con un share del 11 por ciento de la audiencia global de radio en su área.

La cuota de radioyentes (GRP’s) es oróxima a 14.000 personas, sólo en su comarca.

El perfil del público es de ambos sexos y de todos los grupos de edad.

## Análisis cuantitativo de la audiencia de la emisora por áreas

### Datos obtenidos en cada área

- Grado de conocimiento de la población respecto al nombre de la emisora.
- Calidad de recepción.
- Frecuencia de seguimiento general de la emisora.
- Frecuencia de seguimiento en el último mes.
- Número de personas que siguen la emisora habitualmente.
- Número de personas que han seguido la emisora en el último mes.
- Tiempo medio de dedicación a la emisora.
- Tiempo medio de dedicación en el último mes.
- SHARE, GRP y total de horas de audiencia diaria (datos generales).
- SHARE, GRP y total de horas de audiencia diaria (datos del último mes).



Áreas de realización del estudio

## Radio Marina Alta / Onda Cero

### Análisis cuantitativo

<b>Última actualización</b>	Diciembre de 2009
<b>Población de los municipios de la muestra</b>	192.514
<b>Municipios</b>	ADSUBIA ALCALALI BENIARBEIG BENIDOLEIG BENIGEMBLA BENIMELI BENISSA BENITACHELL/POBLE NOU DE BENITATXELL, EL CALPE/CALP CASTELL DE CASTELLS DENIA

GATA DE GORGOS  
JALON/XALO  
JAVEA/XABIA  
LLIBER  
MURLA  
ONDARA  
ORBA  
PEDREGUER  
PEGO  
SAGRA  
TEULADA  
VALL D'ALCALA, LA  
VALL DE EBO  
VALL DE GALLINERA  
VALL DE LAGUAR (LA)  
VERGER (EL)  
TORMOS  
RAFOL D'ALMUNIA  
SENIJA  
PARCENT

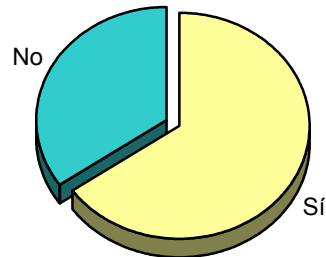
# INFORTÉCNICA

REF:son-radiomarinaalta01/d09

Muestra: población mayor de 15 años de: Radio Marina Alta / Onda Cero

## Pregunta - ¿Conoce la emisora "Radio Marina Alta / Onda Cero"?

Respuesta	Porcentaje
Sí	65,3%
No	34,7%

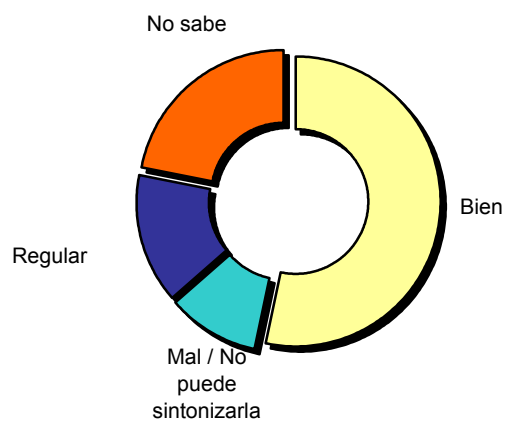


Grado de conocimiento de la población respecto al nombre de la emisora

Muestra: población de: Radio Marina Alta / Onda Cero que conoce la emisora

## Pregunta - En cuanto a la recepción de la señal "Radio Marina Alta / Onda Cero" ¿se recibe bien, regular o mal?

Respuesta	Porcentaje
Bien	53,2%
Mal / No puede sintonizarla	10,4%
Regular	14,3%
No sabe	22,1%



Calidad de recepción

# INFORTÉCNICA

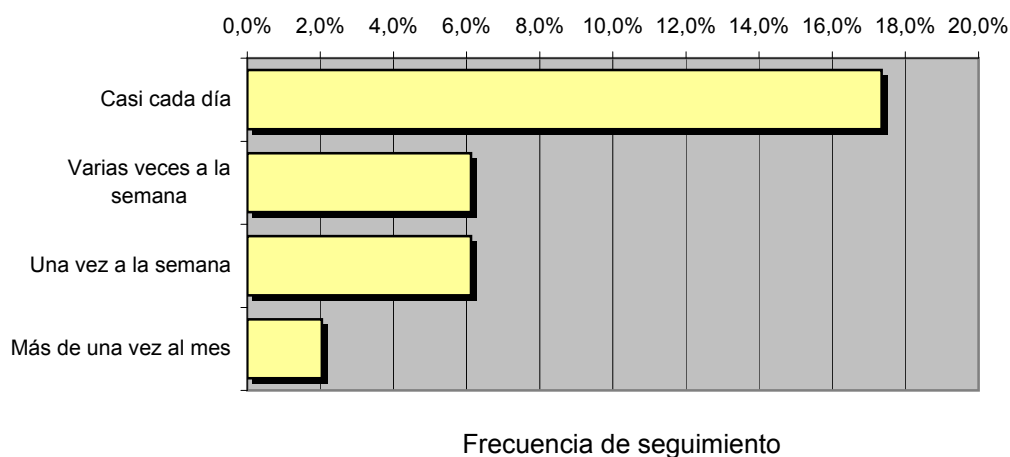
REF:son-radiomarinaalta01/d09

Muestra: población mayor de 15 años de: Radio Marina Alta / Onda Cero

## Pregunta - ¿Con qué frecuencia sigue la emisora?

Respuesta	Porcentaje	Personas
Casi cada día	17,3%	33.395
Varias veces a la semana	6,1%	11.787
Una vez a la semana	6,1%	11.787
Más de una vez al mes	2,0%	3.929

Esta emisora es seguida habitualmente por **60.897** personas del área indicada.



## Tiempo medio de dedicación diaria a la emisora

min / día	desviación	SHARE	GRPs	Horas de audiencia diaria
11,1	26,8	10,6%	13.414	35.567,3

min / día: media de minutos diarios que dedica la población del área específica a la emisora

Desviación estándar sobre la media: muestra la dispersión de valores sobre la media.

SHARE: cuota de audiencia, expresada en porcentaje, respecto al resto de emisoras.

GRPs: cuota de audiencia, expresada en número de personas, respecto al resto de emisoras.

Horas de audiencia diaria: total de horas de seguimiento que dedica el conjunto de la población.

# INFORTÉCNICA

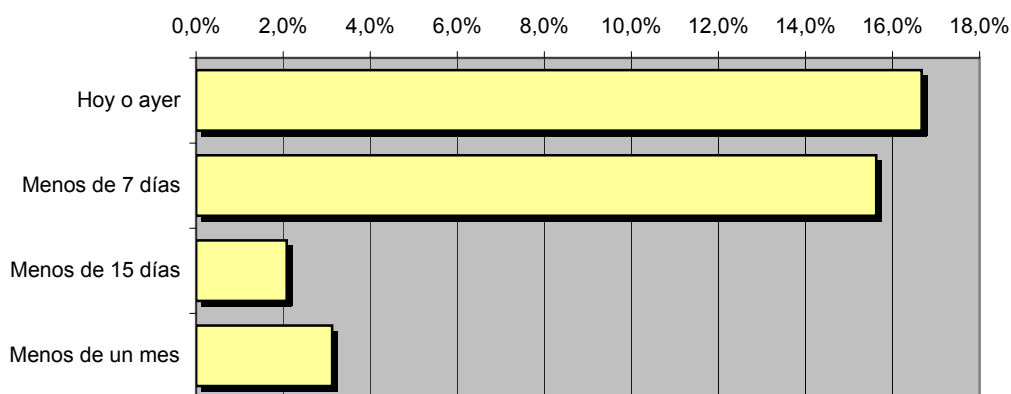
REF:son-radiomarinaalta01/d09

Muestra: población mayor de 15 años de: Radio Marina Alta / Onda Cero

**Pregunta - ¿Aproximadamente, cuándo fue la última vez que escuchó "Radio Marina Alta / Onda Cero"?**

Respuesta	Porcentaje	Personas
Hoy o ayer	16,7%	32.086
Menos de 7 días	15,6%	30.080
Menos de 15 días	2,1%	4.011
Menos de un mes	3,1%	6.016

Esta emisora ha sido seguida por **72.193** personas durante el último mes.



Frecuencia de seguimiento

## Tiempo medio de dedicación diaria a la emisora durante el último mes

Datos del último mes	
min / día	desviación
11,6	25,1

Datos del último mes		
SHARE	GRPs	Horas de audiencia diaria
11,1%	14.042	37.232,9

min / día: media de minutos diarios que dedica la población del área específica a la emisora

Desviación estándar sobre la media: muestra la dispersión de valores sobre la media.

SHARE: cuota de audiencia, expresada en porcentaje, respecto al resto de emisoras.

GRPs: cuota de audiencia, expresada en número de personas, respecto al resto de emisoras.

Horas de audiencia diaria: total de horas de seguimiento que dedica el conjunto de la población.

## Análisis por grupos de sexo y edad

Los datos que se presentan a continuación están basados en el conjunto de la muestra y no son proporcionales a la población de cada área.

### Datos obtenidos:

- Conocimiento del nombre de la emisora por sexos y edades.
- Frecuencia de seguimiento por sexos y edades.
- Tiempo de dedicación diario por sexos y edades.
- Tiempo de dedicación diario de los habituales a la emisora por sexos y edades.

# INFORTÉCNICA

REF:son-radiomarinaalta01/d09

Muestra: población mayor de 15 años de toda el área de la muestra.

## Pregunta - ¿Conoce la emisora "Radio Marina Alta / Onda Cero"?

Análisis comparativo por grupos de sexo

Resp / Grupo	Hombres	Mujeres
Sí	76,9%	56,3%
No	23,1%	43,7%

Hombres

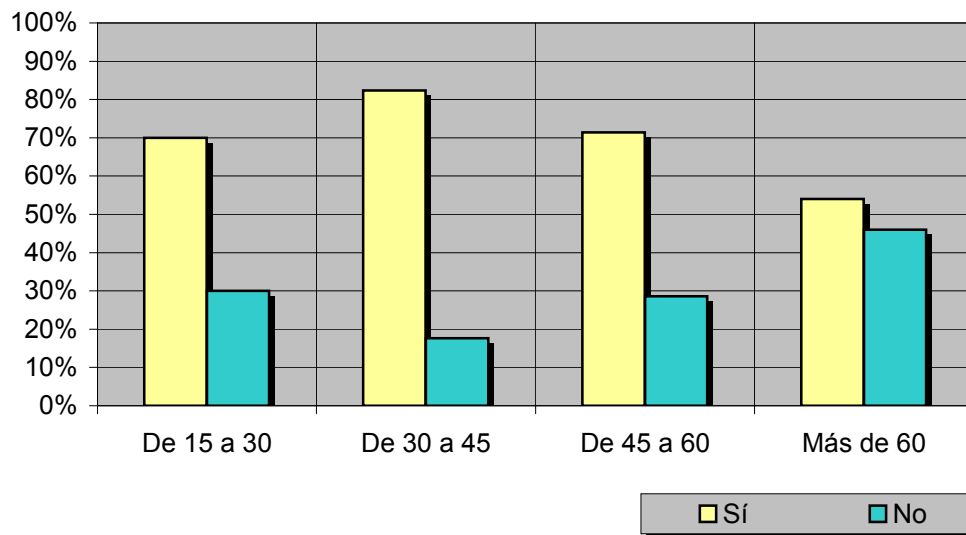


Mujeres



Análisis comparativo por grupos de edad

Resp \ Grupo	De 15 a 30	De 30 a 45	De 45 a 60	Más de 60
Sí	70,0%	82,4%	71,4%	54,1%
No	30,0%	17,6%	28,6%	45,9%



# INFORTÉCNICA

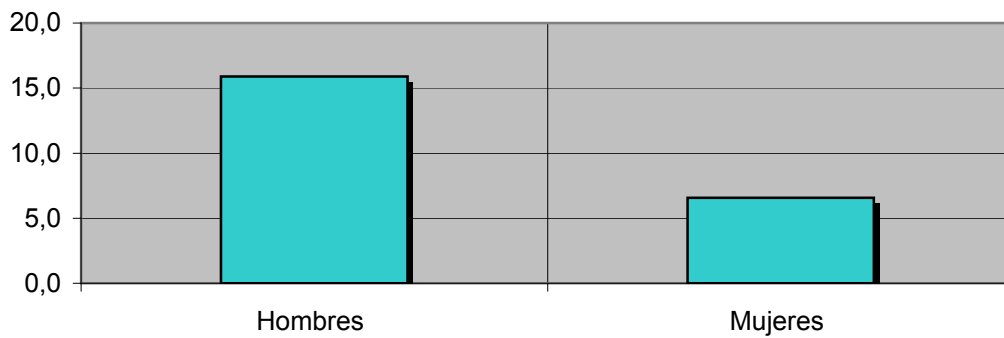
REF:son-radiomarinaalta01/d09

Muestra: población mayor de 15 años de toda el área de la muestra.

## Tiempo medio de dedicación diaria a la emisora (minutos / día)

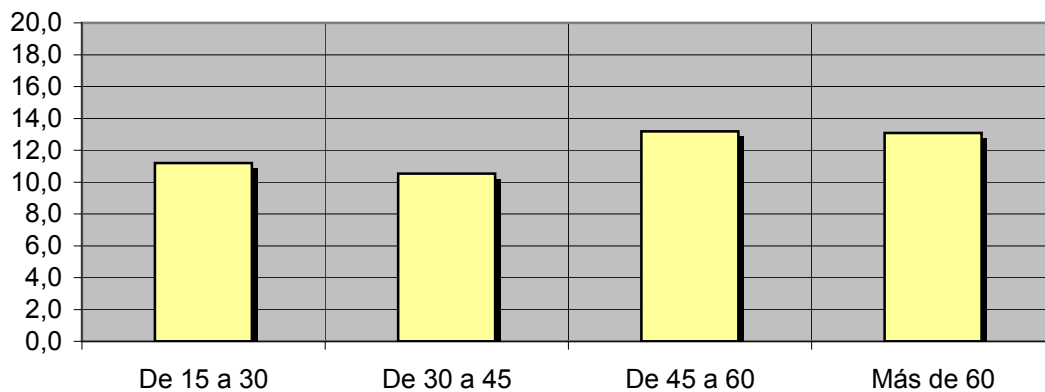
Análisis por sexos:

Hombres	Mujeres
15,9	6,6



Análisis por grupos de edad:

De 15 a 30	De 30 a 45	De 45 a 60	Más de 60
11,2	10,5	13,2	13,1



# INFORTÉCNICA

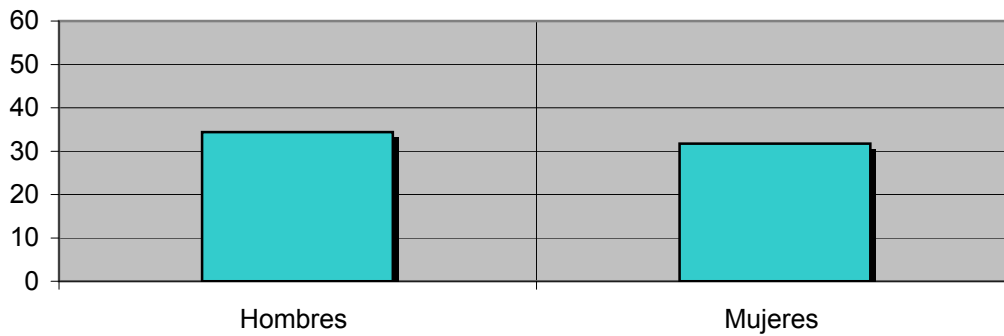
REF:son-radiomarinaalta01/d09

Muestra: Población que sigue la emisora, por lo menos ocasionalmente.

## Tiempo medio de dedicación diaria a la emisora (minutos / día)

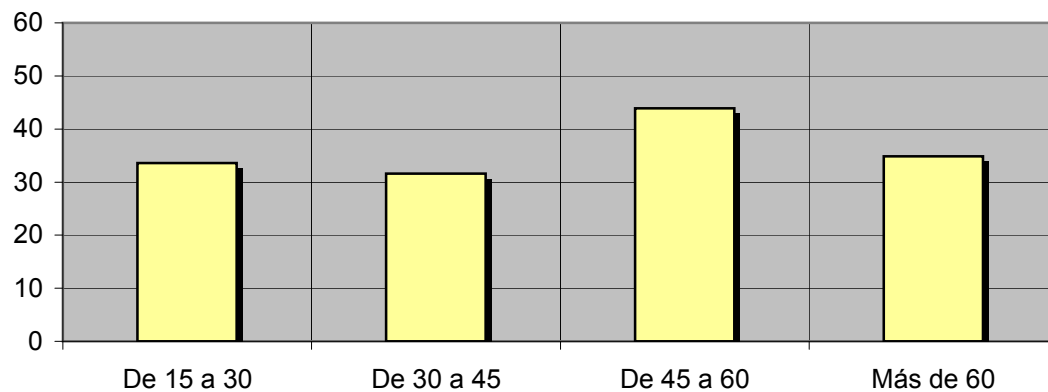
Análisis de sus seguidores por sexos:

Hombres	Mujeres
34,4	31,8



Análisis de sus seguidores por grupos de edad:

De 15 a 30	De 30 a 45	De 45 a 60	Más de 60
33,6	31,6	43,9	34,9



## Análisis sobre los oyentes habituales de la emisora

Se consideran habituales los que dedican una media de más de un minuto al día a la emisora.

Datos obtenidos:

- Distribución de la audiencia durante el día
- Distribución de la audiencia durante la semana
- Progresión de la audiencia
- Preferencias de programación

# INFORTÉCNICA

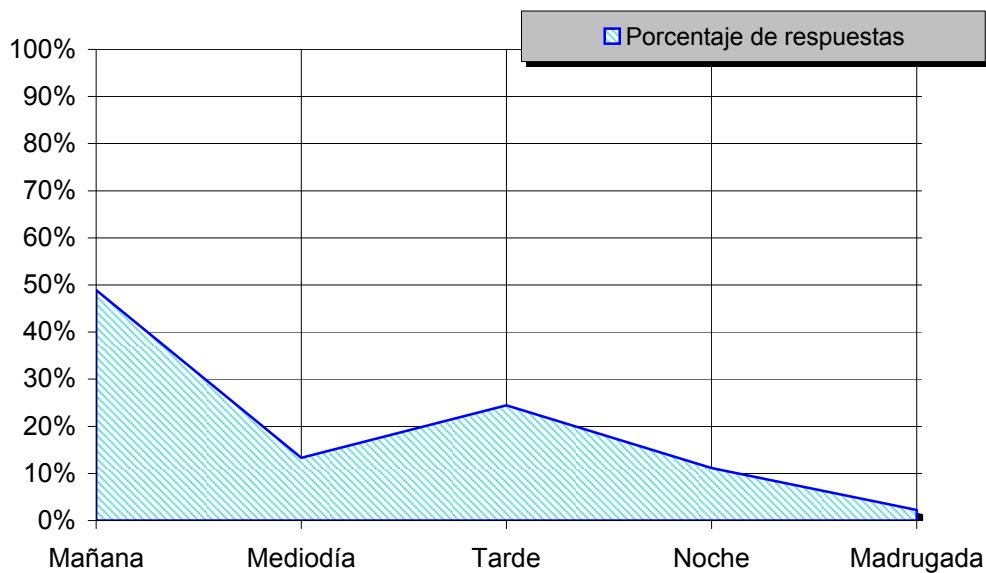
REF:son-radiomarinaalta01/d09

Muestra: Población habitual de la emisora.

**Pregunta - ¿A qué horas escucha habitualmente "Radio Marina Alta / Onda Cero"?**

Análisis general

Respuesta	Porcentaje de respuestas
Mañana	48,9%
Mediodía	13,3%
Tarde	24,4%
Noche	11,1%
Madrugada	2,2%



Distribución de la audiencia durante el día

Los resultados obtenidos son un reflejo del horario más común de sintonización de la emisora. Lo que no significa que no la sigan fuera del horario más habitual.

# INFORTÉCNICA

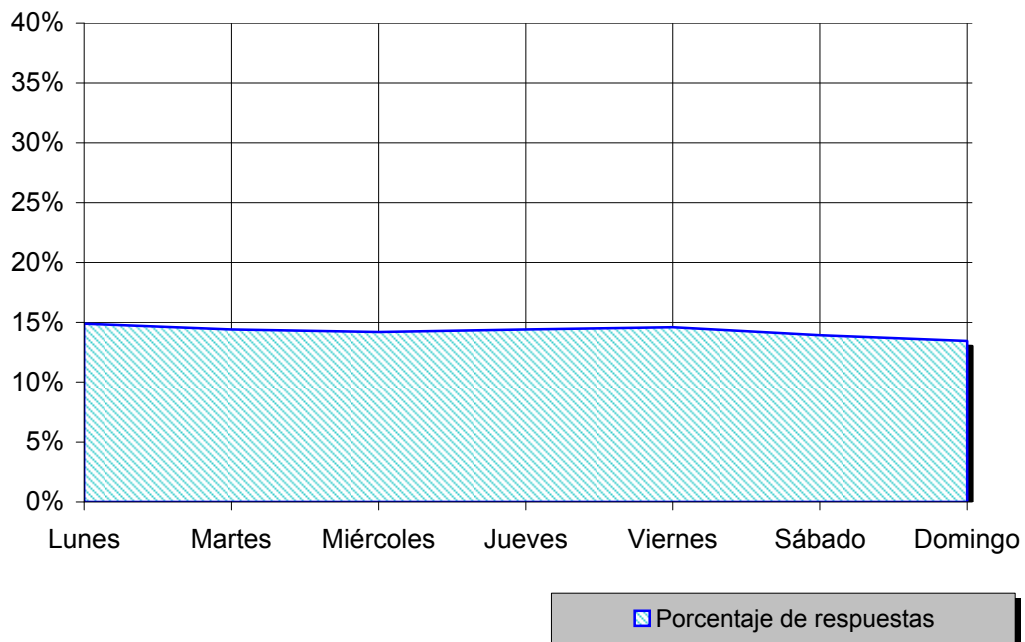
REF:son-radiomarinaalta01/d09

Muestra: Población habitual de la emisora.

## Pregunta - ¿Qué días de la semana suele escuchar "Radio Marina Alta / Onda Cero"?

Análisis general

Respuesta	Porcentaje de respuestas
Lunes	14,9%
Martes	14,4%
Miércoles	14,2%
Jueves	14,4%
Viernes	14,6%
Sábado	13,9%
Domingo	13,5%



Distribución de la audiencia durante los días de la semana

# INFORTÉCNICA

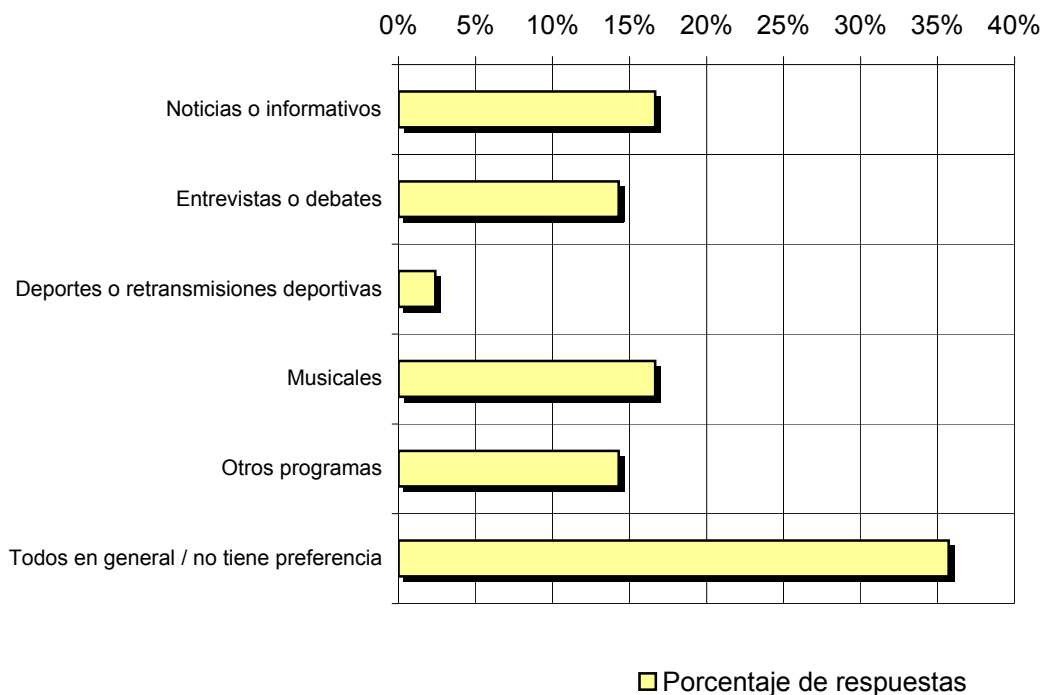
REF:son-radiomarinaalta01/d09

Muestra: Población habitual de la emisora.

**Pregunta - ¿Qué es lo que más le gusta de la programación de esta emisora y de la radio, en general?**

Análisis general

Respuestas	Porcentaje de respuestas
Noticias o informativos	16,7%
Entrevistas o debates	14,3%
Deportes o retransmisiones deportivas	2,4%
Musicales	16,7%
Otros programas	14,3%
Todos en general / no tiene preferencia	35,7%



Preferencias de programación

---

## Análisis sobre la población no oyente

Se consideran no oyentes los que dedican una media de menos de un minuto al día a la emisora.

Datos obtenidos:

- Análisis de las causas o factores adversos a la audiencia.

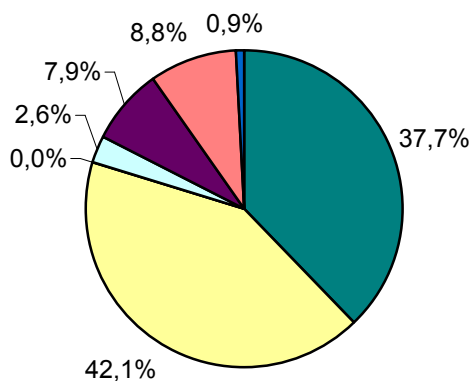
# INFORTÉCNICA

REF:son-radiomarinaalta01/d09

Muestra: Población general de toda el área de la encuesta.

Análisis general sobre los principales motivos por los que no se escucha la emisora

Resp / Grupo	Porcentaje
Desconocimiento de la emisora	37,7%
No escucha la radio / o ninguna emisora en concreto	42,1%
Desconocimiento de la programación de la emisora	0,0%
Dedica poco tiempo a escuchar la radio	2,6%
Problemas con la recepción de la señal	7,9%
Prefiere la programación de otras emisoras	8,8%
Otros motivos	0,9%



- Desconocimiento de la emisora
- No escucha la radio / o ninguna emisora en concreto
- Desconocimiento de la programación de la emisora
- Dedicar poco tiempo a escuchar la radio
- Problemas con la recepción de la señal
- Prefiere la programación de otras emisoras
- Otros motivos