

# **ESTUDIO DE AUDIENCIA**

**Canal 12 - TV El Viso**

## FICHA TÉCNICA

<b>Empresa que realiza el estudio</b>	Información Técnica y Científica SL (Infortécnica)
<b>Muestra</b>	460 personas.
<b>Margen de error de la muestra</b>	Trabajando a un nivel de confianza del 95,5% (dos sigma), el margen de error es inferior al 5% para el conjunto de la muestra.
<b>Universo</b>	Población mayor del Viso de Alcor.
<b>Tipo de entrevista</b>	Telefónica, aleatoria y de distribución proporcional a la extensión de la población, obteniendo una muestra proporcional y significativa de cada grupo de sexo y edad.
<b>Fecha del sondeo</b>	Enero de 2010
<b>Datos de Infortécnica</b>	C/ Lepanto 422 08025 Barcelona Tel: 934334243 Fax: 934351627 Más información en: <a href="http://www.infortecnica.com">Http://www.infortecnica.com</a>

Puede verificar la autenticidad de los datos del estudio consultando la web [www.audiencia.org](http://www.audiencia.org) o contactando con Infortécnica.

**"CANAL 12 TV EL VISO", SEGUIDA POR CERCA DE 14.000 PERSONAS, ALCANZA UN 15 POR CIENTO DE SHARE, UNO DE LOS ÍNDICES MAS ELEVADOS ENTRE LAS LOCALES**

Tras el último sondeo realizado en enero de 2010, "Canal 12 TV El Viso" mantiene uno de los índices más elevados entre las televisiones locales al alcanzar un 15 por ciento de share. La emisora es conocida por la gran mayoría de la población de El Viso y su entorno. La tiene presintonizada en sus receptores más de tres cuartas partes de la población. Más del 70 por ciento la sigue de forma habitual, cerca de 14.000 telespectadores.

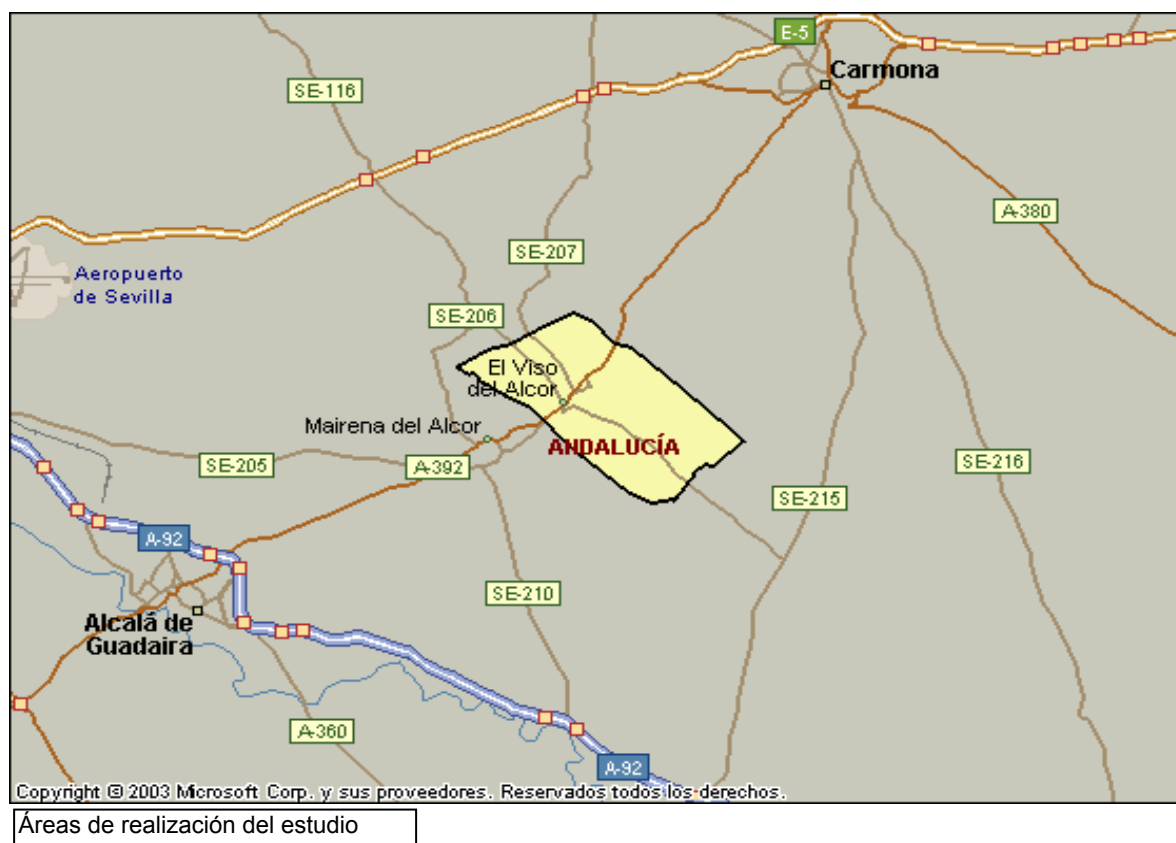
Más de la mitad de la población la ve todos los días, dedicando a la emisora una media de 37 minutos al día. La audiencia media en el área de difusión sobre el conjunto de la población es de 28 minutos. Obtiene un share de televisión del 15 %. La cuota de telespectadores , GRP's , es próxima a 3.000 personas al día, sólo en El Viso.

"Canal 12" es seguida por todos los grupos de sexo y edad.

## Análisis cuantitativo de la audiencia de la emisora por áreas

### Datos obtenidos en cada área

- Grado de conocimiento de la población respecto al nombre de la emisora.
- Porcentaje de sintonización.
- Calidad de recepción.
- Frecuencia de seguimiento general de la emisora.
- Frecuencia de seguimiento en el último mes.
- Número de personas que siguen la emisora habitualmente.
- Número de personas que han seguido la emisora en el último mes.
- Tiempo medio de dedicación diaria a la emisora.
- Tiempo medio de dedicación diaria en el último mes.
- SHARE, GRP y total de horas de audiencia diaria (datos generales).
- SHARE, GRP y total de horas de audiencia diaria (datos del último mes).



## Área del Viso

### Análisis cuantitativo

<b>Última actualización</b>	Enero de 2010
<b>Población de los municipios de la muestra</b>	18.351
<b>Municipios</b>	Viso del Alcor (El)

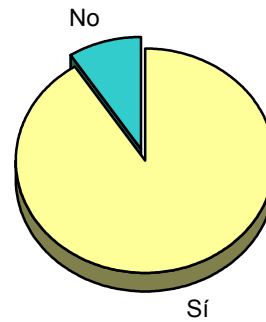
# INFORTÉCNICA

REF:son-canal12tvviso01/e10

Muestra: población mayor de 15 años de: Área del Viso

## Pregunta - ¿Conoce la emisora de TV local Canal 12 - TV El Viso?

Respuesta	Porcentaje
Sí	90,7%
No	9,3%



Grado de conocimiento de la población respecto al nombre de la emisora

Muestra: población de: Área del Viso que conoce la emisora

## Pregunta - ¿Tiene sintonizada Canal 12 - TV El Viso en su televisor?

Respuesta	Porcentaje
Sí	83,9%
No	11,3%
La sintoniza, pero no se ve bien	2,4%
No sabe	2,4%



Porcentaje de sintonización

# INFORTÉCNICA

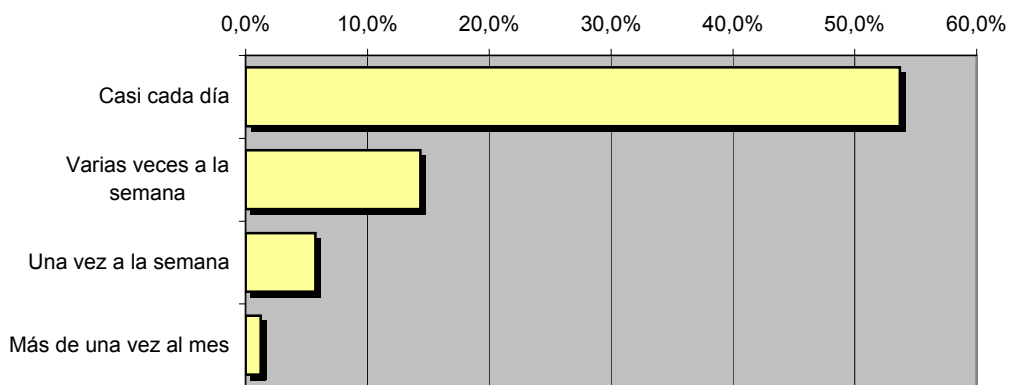
REF:son-canal12tvviso01/e10

Muestra: población mayor de 15 años de: Área del Viso

## Pregunta - ¿Con qué frecuencia sigue la emisora?

Respuesta	Porcentaje	Personas
Casi cada día	53,7%	9.852
Varias veces a la semana	14,3%	2.632
Una vez a la semana	5,7%	1.053
Más de una vez al mes	1,2%	226

Esta emisora es seguida habitualmente por **13.763** personas del área indicada.



Frecuencia de seguimiento

## Tiempo medio de dedicación diaria a la emisora

min / día	desviación	SHARE	GRPs	Horas de audiencia diaria
28,0	33,1	14,6%	2.676	8.563,8

min / día: media de minutos diarios que dedica la población del área específica a la emisora

Desviación estándar sobre la media: muestra la dispersión de valores sobre la media.

SHARE: cuota de audiencia, expresada en porcentaje, respecto al resto de emisoras.

GRPs: cuota de audiencia, expresada en número de personas, respecto al resto de emisoras.

Horas de audiencia diaria: total de horas de seguimiento que dedica el conjunto de la población.

# INFORTÉCNICA

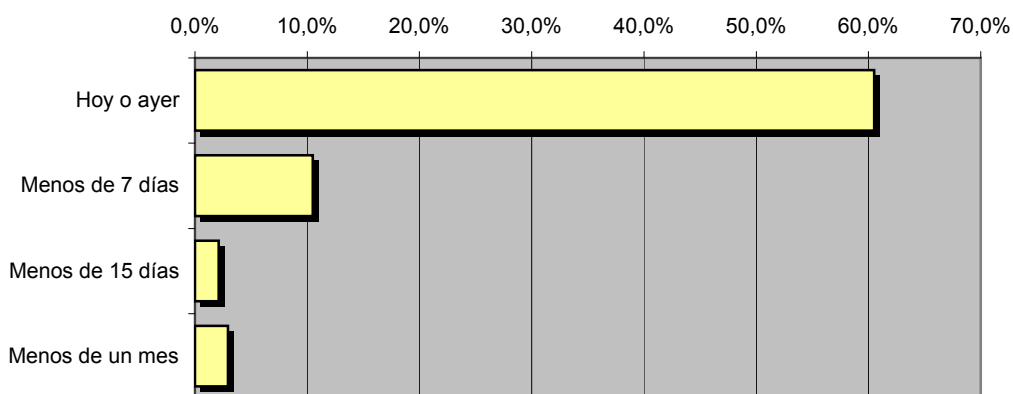
REF:son-canal12tvviso01/e10

Muestra: población mayor de 15 años de: Área del Viso

**Pregunta - ¿Aproximadamente, cuándo fue la última vez que vió Canal 12 - TV El Viso?**

Respuesta	Porcentaje	Personas
Hoy o ayer	60,5%	11.103
Menos de 7 días	10,5%	1.928
Menos de 15 días	2,1%	386
Menos de un mes	2,9%	540

Esta emisora ha sido seguida por **13.956** personas durante el último mes.



Frecuencia de seguimiento

## Tiempo medio de dedicación diaria a la emisora durante el último mes

Datos del último mes	
min / día	desviación
26,8	25,3

Datos del último mes		
SHARE	GRPs	Horas de audiencia diaria
14,0%	2.561	8.196,8

min / día: media de minutos diarios que dedica la población del área específica a la emisora

Desviación estándar sobre la media: muestra la dispersión de valores sobre la media.

SHARE: cuota de audiencia, expresada en porcentaje, respecto al resto de emisoras.

GRPs: cuota de audiencia, expresada en número de personas, respecto al resto de emisoras.

Horas de audiencia diaria: total de horas de seguimiento que dedica el conjunto de la población.



## Análisis por grupos de sexo y edad

Los datos que se presentan a continuación están basados en el conjunto de la muestra y no son proporcionales a la población de cada área.

### Datos obtenidos:

- Conocimiento del nombre de la emisora por sexos y edades.
- Frecuencia de seguimiento por sexos y edades.
- Tiempo de dedicación diario por sexos y edades.
- Tiempo de dedicación diario de los habituales a la emisora por sexos y edades.

# INFORTÉCNICA

REF:son-canal12tvviso01/e10

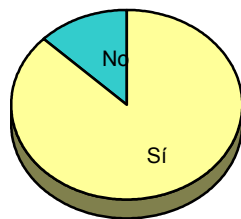
Muestra: población mayor de 15 años de toda el área de la muestra.

## Pregunta - ¿Conoce la emisora Canal 12 - TV El Viso?

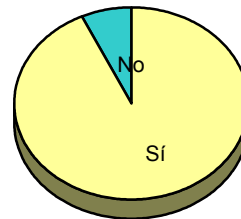
Análisis comparativo por grupos de sexo

Resp / Grupo	Hombres	Mujeres
Sí	87,3%	93,1%
No	12,7%	6,9%

Hombres

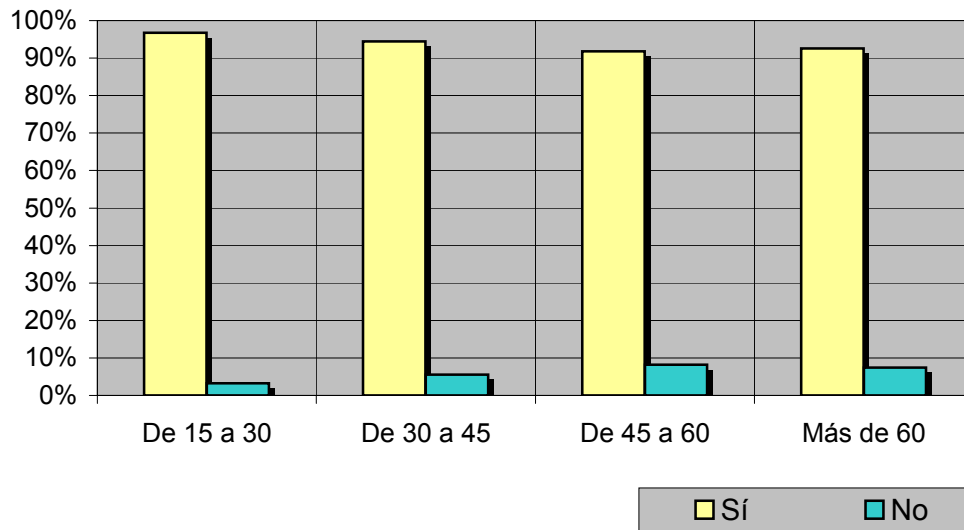


Mujeres



Análisis comparativo por grupos de edad

Resp \ Grupo	De 15 a 30	De 30 a 45	De 45 a 60	Más de 60
Sí	96,8%	94,4%	91,8%	92,5%
No	3,2%	5,6%	8,2%	7,5%



# INFORTÉCNICA

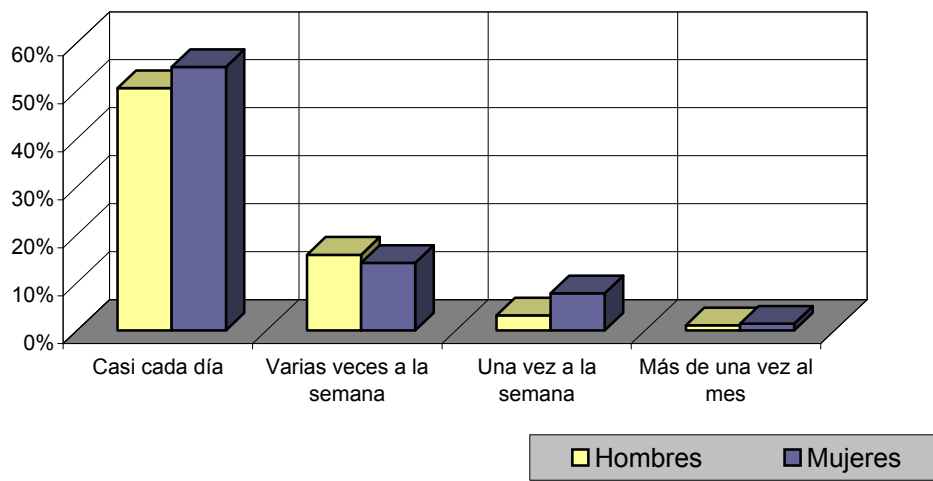
REF:son-canal12tvviso01/e10

Muestra: población mayor de 15 años de toda el área de la muestra.

## Pregunta - ¿Con qué frecuencia sigue la emisora?

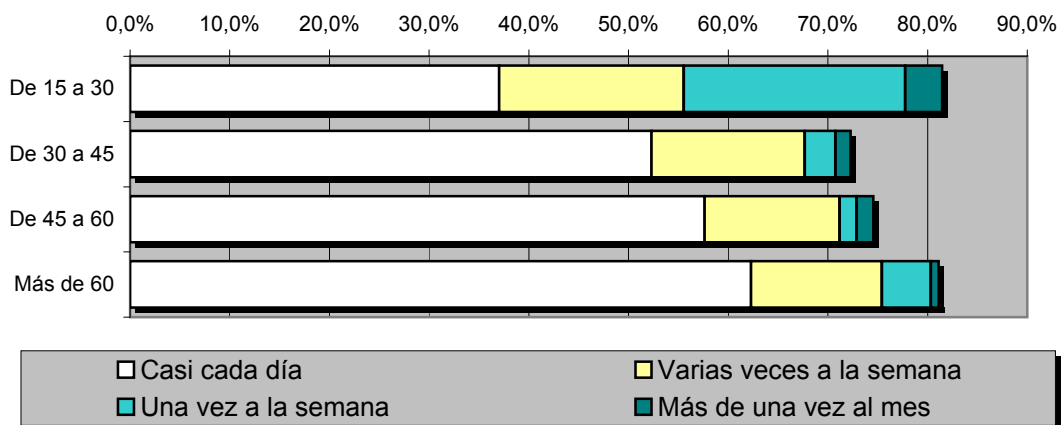
Análisis por grupos de sexo

Respuesta	Hombres	Mujeres
Casi cada día	50,5%	54,9%
Varias veces a la semana	15,8%	14,1%
Una vez a la semana	3,2%	7,7%
Más de una vez al mes	1,1%	1,4%



Análisis comparativo por grupos de edad

Resp \ Grupo	De 15 a 30	De 30 a 45	De 45 a 60	Más de 60
Casi cada día	37,0%	52,3%	57,6%	62,3%
Varias veces a la semana	18,5%	15,4%	13,6%	13,1%
Una vez a la semana	22,2%	3,1%	1,7%	4,9%
Más de una vez al mes	3,7%	1,5%	1,7%	0,8%



# INFORTÉCNICA

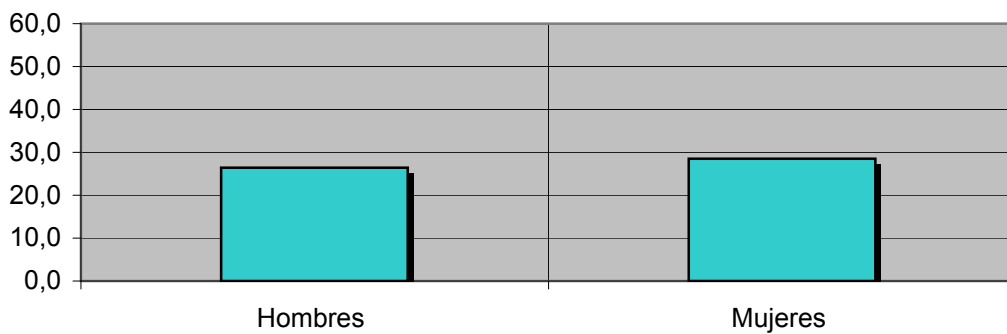
REF:son-canal12tvviso01/e10

Muestra: población mayor de 15 años de toda el área de la muestra.

## Tiempo medio de dedicación diaria a la emisora (minutos / día)

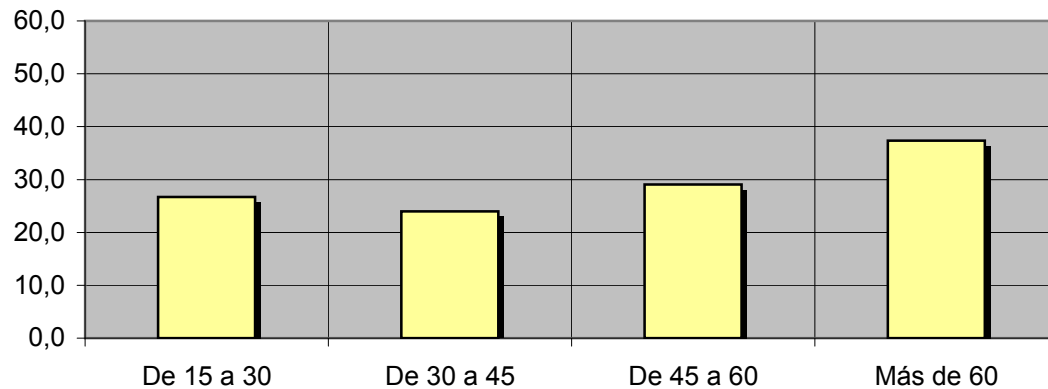
Análisis por sexos:

Hombres	Mujeres
26,4	28,5



Análisis por grupos de edad:

De 15 a 30	De 30 a 45	De 45 a 60	Más de 60
26,7	24,0	29,1	37,4



# INFORTÉCNICA

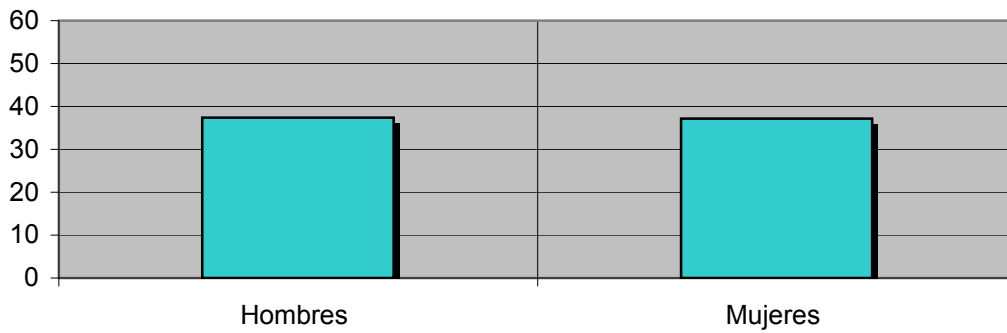
REF:son-canal12tvviso01/e10

Muestra: Población que sigue la emisora, por lo menos ocasionalmente.

## Tiempo medio de dedicación diaria a la emisora (minutos / día)

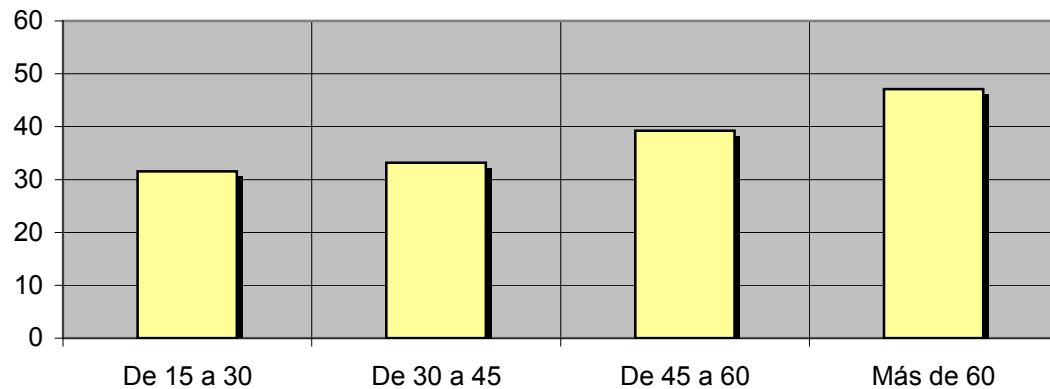
Análisis de sus seguidores por sexos:

Hombres	Mujeres
37,4	37,1



Análisis de sus seguidores por grupos de edad:

De 15 a 30	De 30 a 45	De 45 a 60	Más de 60
31,5	33,2	39,2	47,1



## Análisis sobre los seguidores habituales de la emisora

Se consideran habituales aquellos que dedican una media de más de un minuto al día a la emisora.

Datos obtenidos:

- Valoración de la programación

# INFORTÉCNICA

REF:son-canal12tvviso01/e10

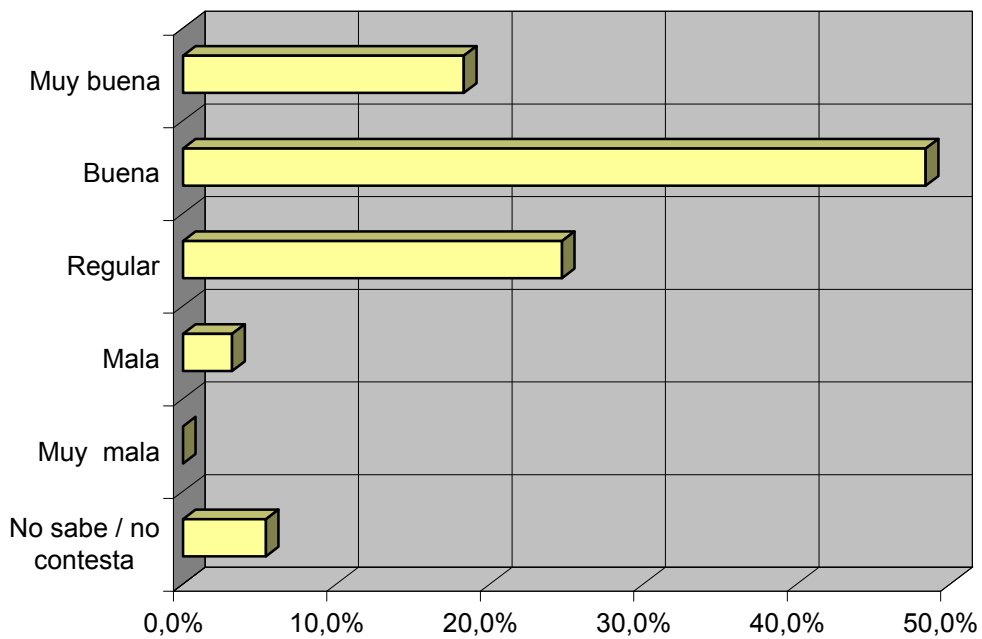
Muestra: Población seguidora habitual de la emisora.

## Pregunta - Valore de 1 a 5 la programación que lleva a cabo Canal 12 TV

- 1 Muy buena
- 2 Buena
- 3 Regular
- 4 Mala
- 5 Muy mala

Análisis general

Respuesta	Porcentaje
Muy buena	18,3%
Buena	48,4%
Regular	24,7%
Mala	3,2%
Muy mala	<1%
No sabe / no contesta	5,4%



Valoración de la programación