

ESTUDIO DE AUDIENCIA

Giralda TV

FICHA TÉCNICA

Empresa que realiza el estudio	Información Técnica y Científica SL (Infortécnica)
Muestra	436 personas.
Margen de error de la muestra	Trabajando a un nivel de confianza del 95,5% (dos sigma), el margen de error es inferior al 5% para el conjunto de la muestra.
Universo	Población mayor de 15 años del municipio de Sevilla.
Tipo de entrevista	Telefónica, aleatoria y de distribución proporcional a la extensión de la población, obteniendo una muestra proporcional y significativa de cada grupo de sexo y edad.
Fecha del sondeo	Febrero de 2010
Datos de Infortécnica	C/ Lepanto 422 08025 Barcelona Tel: 934334243 Fax: 934351627 Más información en: Http://www.infortecnica.com

Puede verificar la autenticidad de los datos del estudio consultando la web www.audiencia.org o contactando con Infortécnica.

“GIRALDA TV”, SEGUIDA POR 123.000 SEVILLANOS, ALCANZA UN 2,3 POR CIENTO DE SHARE

En el sondeo realizado en febrero de 2010, “Giralda TV” es conocida por un 83 por ciento de la población de la Capital de Andalucía. Se encuentra presintonizada en cerca de la mitad de los televisores. Más de 123.000 telespectadores la siguen de forma habitual, dedicando a la emisora una media de 21 minutos al día.

Sobre el conjunto de la población, el tiempo medio de audiencia es de 4,3 minutos, con un share del 2,3 por ciento. Obtiene una cuota de telespectadores GRP’s de 16.000 telespectadores al día sólo en Sevilla capital.

La emisora es seguida por todos los grupos de sexo y edad.

Análisis cuantitativo de la audiencia de la emisora por áreas

Datos obtenidos en cada área

- Grado de conocimiento de la población respecto al nombre de la emisora.
- Porcentaje de sintonización.
- Calidad de recepción.
- Frecuencia de seguimiento general de la emisora.
- Frecuencia de seguimiento en el último mes.
- Número de personas que siguen la emisora habitualmente.
- Número de personas que han seguido la emisora en el último mes.
- Tiempo medio de dedicación diaria a la emisora.
- Tiempo medio de dedicación diaria en el último mes.
- SHARE, GRP y total de horas de audiencia diaria (datos generales).
- SHARE, GRP y total de horas de audiencia diaria (datos del último mes).



Áreas de realización del estudio

Sevilla

Análisis cuantitativo

Última actualización	Febrero de 2010
Población de los municipios de la muestra	703.206
Municipios	Sevilla

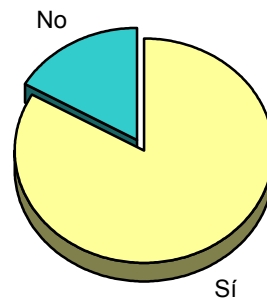
INFORTÉCNICA

REF:son-giraldatv01/f10

Muestra: población mayor de 15 años de: Sevilla

Pregunta - ¿Conoce la emisora de TV local Giralda TV?

Respuesta	Porcentaje
Sí	83,5%
No	16,5%



Grado de conocimiento de la población respecto al nombre de la emisora

Muestra: población de: Sevilla que conoce la emisora

Pregunta - ¿Tiene sintonizada Giralda TV en su televisor?

Respuesta	Porcentaje
Sí	50,0%
No	30,6%
La sintoniza, pero no se ve bien	6,5%
No sabe	13,0%



Porcentaje de sintonización

INFORTÉCNICA

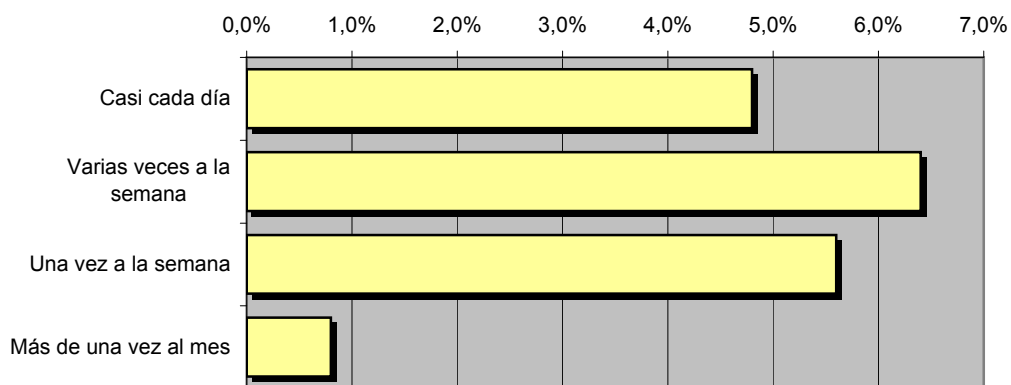
REF:son-giraldatv01/f10

Muestra: población mayor de 15 años de: Sevilla

Pregunta - ¿Con qué frecuencia sigue la emisora?

Respuesta	Porcentaje	Personas
Casi cada día	4,8%	33.754
Varias veces a la semana	6,4%	45.005
Una vez a la semana	5,6%	39.380
Más de una vez al mes	0,8%	5.626

Esta emisora es seguida habitualmente por **123.764** personas del área indicada.



Frecuencia de seguimiento

Tiempo medio de dedicación diaria a la emisora

min / día	desviación	SHARE	GRPs	Horas de audiencia diaria
4,2	14,0	2,2%	15.506	49.619,6

min / día: media de minutos diarios que dedica la población del área específica a la emisora

Desviación estándar sobre la media: muestra la dispersión de valores sobre la media.

SHARE: cuota de audiencia, expresada en porcentaje, respecto al resto de emisoras.

GRPs: cuota de audiencia, expresada en número de personas, respecto al resto de emisoras.

Horas de audiencia diaria: total de horas de seguimiento que dedica el conjunto de la población.

INFORTÉCNICA

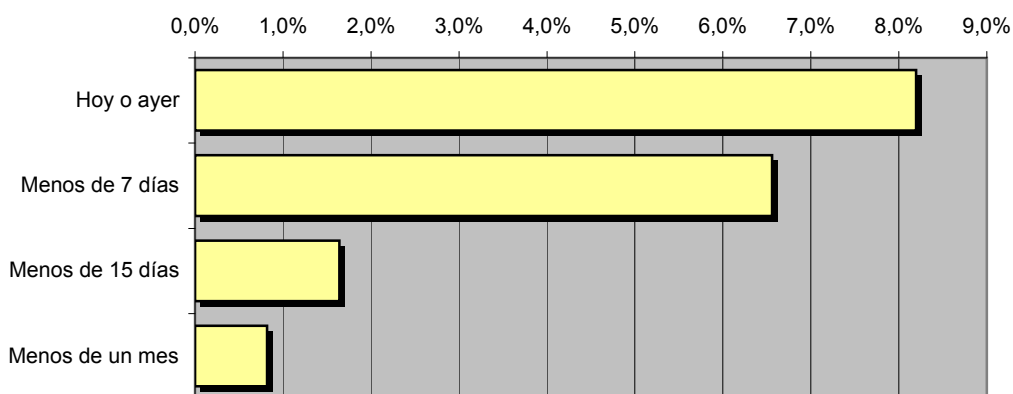
REF:son-giraldatv01/f10

Muestra: población mayor de 15 años de: Sevilla

Pregunta - ¿Aproximadamente, cuándo fue la última vez que vió Giralda TV?

Respuesta	Porcentaje	Personas
Hoy o ayer	8,2%	57.640
Menos de 7 días	6,6%	46.112
Menos de 15 días	1,6%	11.528
Menos de un mes	0,8%	5.764

Esta emisora ha sido seguida por **121.044** personas durante el último mes.



Frecuencia de seguimiento

Tiempo medio de dedicación diaria a la emisora durante el último mes

Datos del último mes	
min / día	desviación
4,4	15,1

Datos del último mes		
SHARE	GRPs	Horas de audiencia diaria
2,3%	16.207	51.861,4

min / día: media de minutos diarios que dedica la población del área específica a la emisora

Desviación estándar sobre la media: muestra la dispersión de valores sobre la media.

SHARE: cuota de audiencia, expresada en porcentaje, respecto al resto de emisoras.

GRPs: cuota de audiencia, expresada en número de personas, respecto al resto de emisoras.

Horas de audiencia diaria: total de horas de seguimiento que dedica el conjunto de la población.

Análisis por grupos de sexo y edad

Los datos que se presentan a continuación están basados en el conjunto de la muestra y no son proporcionales a la población de cada área.

Datos obtenidos:

- Conocimiento del nombre de la emisora por sexos y edades.
- Tiempo de dedicación diario por sexos y edades.
- Tiempo de dedicación diario de los habituales a la emisora por sexos y edades.

INFORTÉCNICA

REF:son-giraldatv01/f10

Muestra: población mayor de 15 años de toda el área de la muestra.

Pregunta - ¿Conoce la emisora Giralda TV?

Análisis comparativo por grupos de sexo

Resp / Grupo	Hombres	Mujeres
Sí	84,8%	81,9%
No	15,2%	18,1%

Hombres

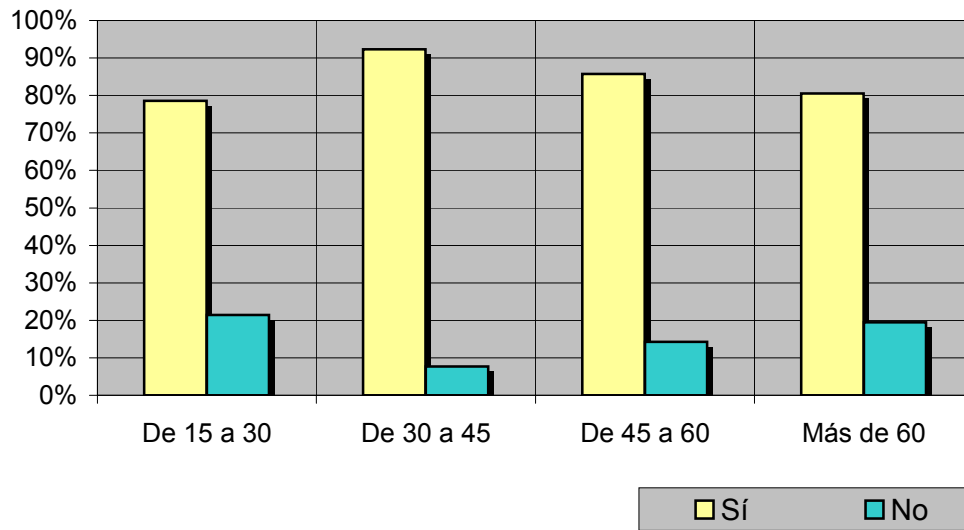


Mujeres



Análisis comparativo por grupos de edad

Resp \ Grupo	De 15 a 30	De 30 a 45	De 45 a 60	Más de 60
Sí	78,6%	92,3%	85,7%	80,5%
No	21,4%	7,7%	14,3%	19,5%



INFORTÉCNICA

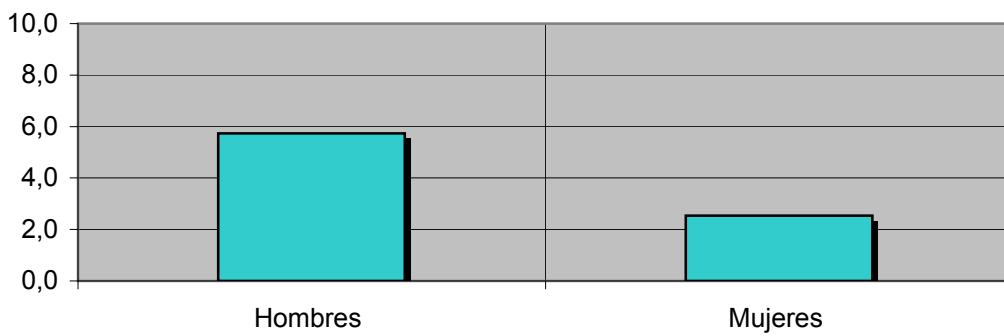
REF:son-giraldatv01/f10

Muestra: población mayor de 15 años de toda el área de la muestra.

Tiempo medio de dedicación diaria a la emisora (minutos / día)

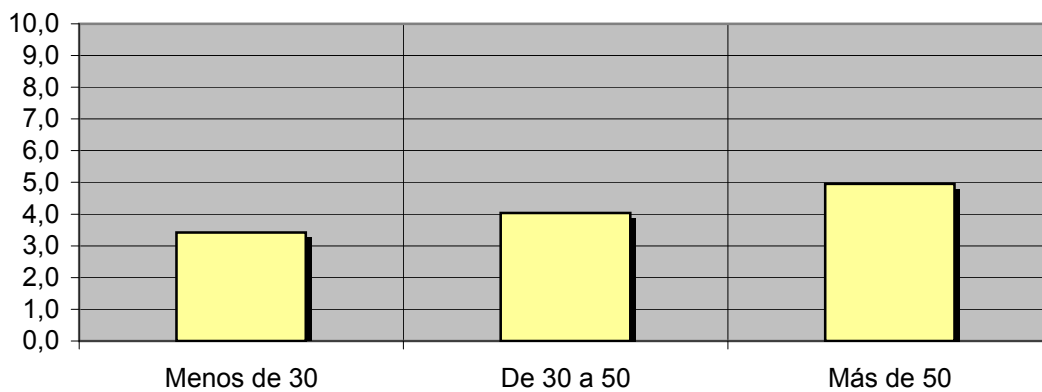
Análisis por sexos:

Hombres	Mujeres
5,7	2,5



Análisis por grupos de edad:

Menos de 30	De 30 a 50	Más de 50
3,4	4,0	5,0



INFORTÉCNICA

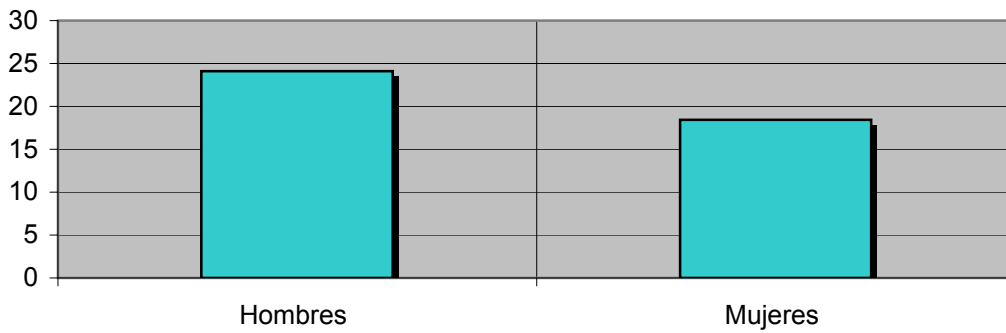
REF:son-giraldatv01/f10

Muestra: Población que sigue la emisora, por lo menos ocasionalmente.

Tiempo medio de dedicación diaria a la emisora (minutos / día)

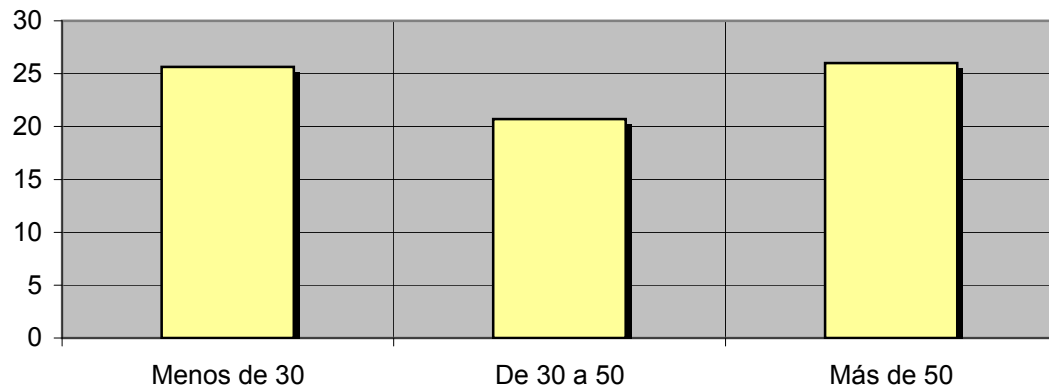
Análisis de sus seguidores por sexos:

Hombres	Mujeres
24,1	18,4



Análisis de sus seguidores por grupos de edad:

Menos de 30	De 30 a 50	Más de 50
25,7	20,7	26,0



Análisis sobre los seguidores habituales de la emisora

Se consideran habituales aquellos que dedican una media de más de un minuto al día a la emisora.

Datos obtenidos:

- Distribución de la audiencia durante el día
- Distribución de la audiencia durante la semana

INFORTÉCNICA

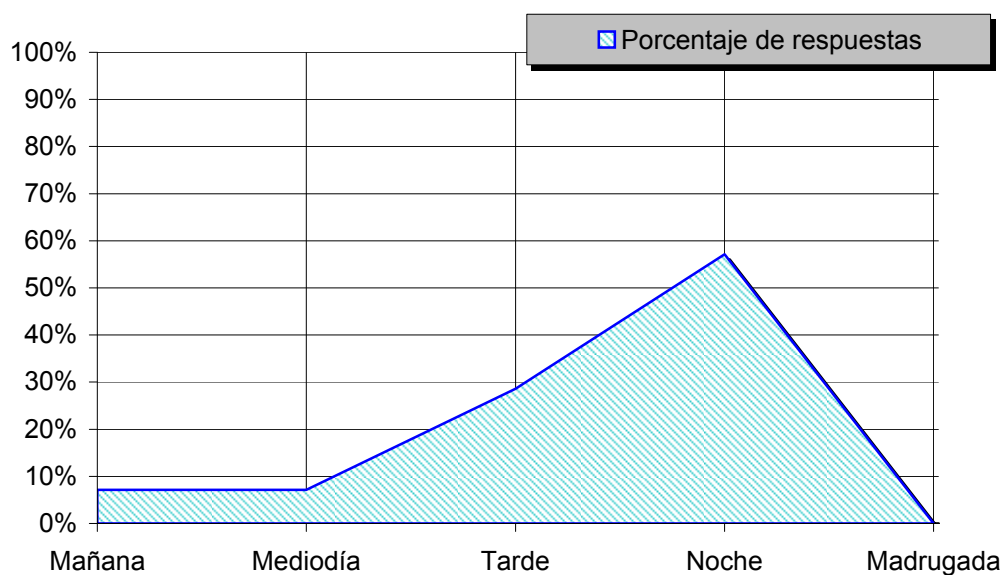
REF:son-giraldatv01/f10

Muestra: Población habitual de la emisora.

Pregunta - ¿A qué horas sigue habitualmente Giralda TV?

Análisis general

Respuesta	Porcentaje de respuestas
Mañana	7,1%
Mediodía	7,1%
Tarde	28,6%
Noche	57,1%
Madrugada	0,0%



Distribución de la audiencia durante el día

Los resultados obtenidos son un reflejo del horario más común de sintonización de la emisora. Lo que no significa que no la sigan fuera del horario más habitual.

INFORTÉCNICA

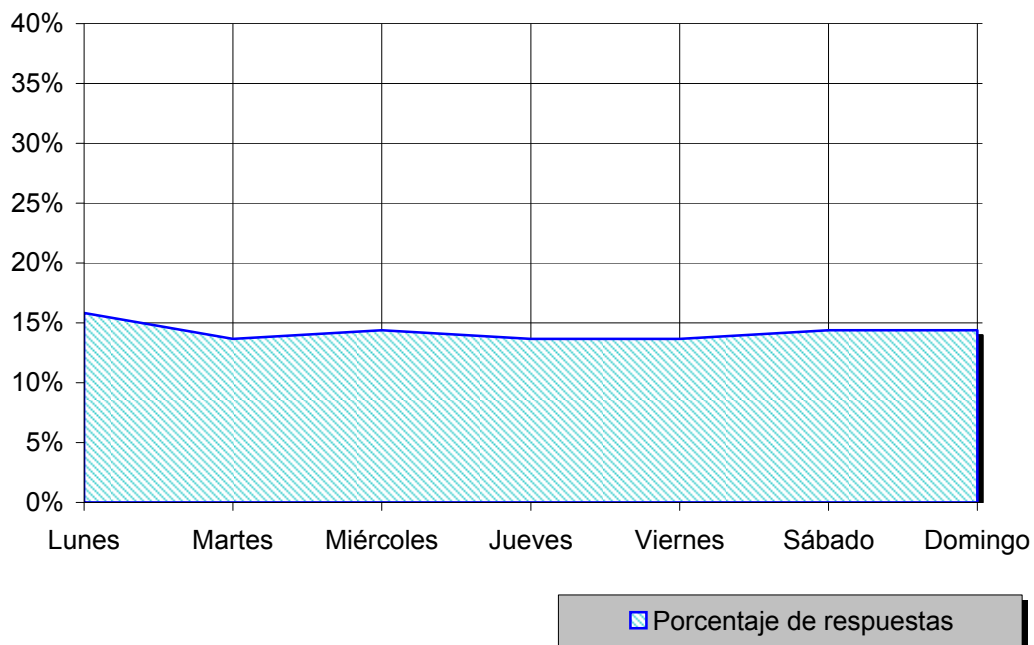
REF:son-giraldatv01/f10

Muestra: Población habitual de la emisora.

Pregunta - ¿Qué días de la semana suele ver Giralda TV?

Análisis general

Respuesta	Porcentaje de respuestas
Lunes	15,8%
Martes	13,7%
Miércoles	14,4%
Jueves	13,7%
Viernes	13,7%
Sábado	14,4%
Domingo	14,4%



Distribución de la audiencia durante los días de la semana