

# **ESTUDIO DE AUDIENCIA**

## **"Activa FM"**

## **FICHA TÉCNICA**

<b>Empresa que realiza el estudio</b>	Información Técnica y Científica SL (Infortécnica)
<b>Muestra</b>	467 personas.
<b>Margen de error de la muestra</b>	Trabajando a un nivel de confianza del 95,5% (dos sigma), el margen de error es inferior al 5% para el conjunto de la muestra.
<b>Universo</b>	Población mayor de 15 años del área comprendida entre Sueca y Jávea.
<b>Tipo de entrevista</b>	Telefónica, aleatoria y de distribución proporcional a la extensión de la población, obteniendo una muestra proporcional y significativa de cada grupo de sexo y edad.
<b>Fecha del sondeo</b>	Noviembre de 2009
<b>Datos de Infortécnica</b>	C/ Lepanto 422 08025 Barcelona Tel: 934334243 Fax: 934351627 Más información en: <a href="http://www.infortecnica.com">Http://www.infortecnica.com</a>

Puede verificar la autenticidad de los datos del estudio consultando la web [www.audiencia.org](http://www.audiencia.org) o contactando con Infortécnica.

## **“ACTIVA FM”, seguida por más de 45.000 radioyentes, obtiene más del cuatro por ciento de share global**

En el estudio realizado en noviembre de 2009, “Radio Activa FM” supera un cuatro por ciento de share global, un uno por ciento más que en el anterior estudio. Por otra parte, recordemos que en su área de máxima audiencia de Ondara superaba el seis por ciento entre el conjunto de la población y cerca del 20 por ciento entre los jóvenes.

La emisora es conocida por una de cada tres personas de su área global de audiencia, es decir, por la mayoría de habituales de la radio, donde es seguida de forma habitual por más de 45.000 radioyentes, que le dedican 35 minutos de media al día, cinco minutos más que en el anterior estudio.

Todos los grupos de sexo y edad muestran interés por la emisora, sobretodo los más jóvenes.

## Análisis cuantitativo de la audiencia de la emisora por áreas

### Datos obtenidos en cada área

- Grado de conocimiento de la población respecto al nombre de la emisora.
- Calidad de recepción.
- Frecuencia de seguimiento general de la emisora.
- Frecuencia de seguimiento en el último mes.
- Número de personas que siguen la emisora habitualmente.
- Número de personas que han seguido la emisora en el último mes.
- Tiempo medio de dedicación a la emisora.
- Tiempo medio de dedicación en el último mes.
- SHARE, GRP y total de horas de audiencia diaria (datos generales).
- SHARE, GRP y total de horas de audiencia diaria (datos del último mes).



Áreas de realización del estudio

## Área principal de cobertura

### Análisis cuantitativo

<b>Última actualización</b>	Noviembre de 2009
<b>Población de los municipios de la muestra</b>	359.046
<b>Municipios</b>	Ador Adsubia Alcalalí Alfauir Almoines Alquería de la Condesa Bellreguard Beniarbeig Beniarjó Benichembla

Benidoleig  
Beniflá  
Benimeli  
Benirredrà  
Benissa  
Benitachell  
Calpe  
Daimús  
Dénia  
Els Poblets  
Gandia  
Gata de Gorgos  
Guardamar  
Jalón  
Jávea  
La Font d'En Carròs  
Llíber  
Miramar  
Murla  
Oliva  
Ondara  
Orba  
Palma de Gandía  
Palmera  
Parcent  
Pedreguer  
Pego  
Piles  
Potrías  
Rafelcofer  
Rafol de Almunia  
Real de Gandía  
Rótova  
Sagra  
Sanet y Negrals  
Senija  
Tavernes de la Valldigna  
Teulada  
Tormos  
Vall de Ebo  
Vall de Gallinera  
Vall de Laguart  
Vergel  
Villalonga  
Xeraco  
Xeresa

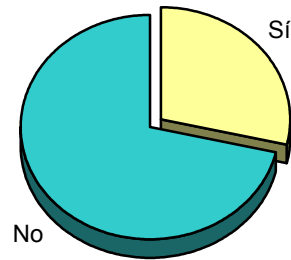
# INFORTÉCNICA

REF:son-radioactivafm01/n09

Muestra: población mayor de 15 años de: Área principal de cobertura

## Pregunta - ¿Conoce la emisora "Activa FM"?

Respuesta	Porcentaje
Sí	28,5%
No	71,5%

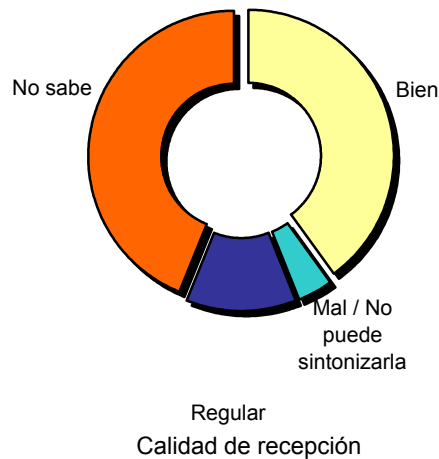


Grado de conocimiento de la población respecto al nombre de la emisora

Muestra: población de: Área principal de cobertura que conoce la emisora

## Pregunta - En cuanto a la recepción de la señal "Activa FM" ¿se recibe bien, regular o mal?

Respuesta	Porcentaje
Bien	40,0%
Mal / No puede sintonizarla	4,0%
Regular	12,0%
No sabe	44,0%



Regular  
Calidad de recepción

# INFORTÉCNICA

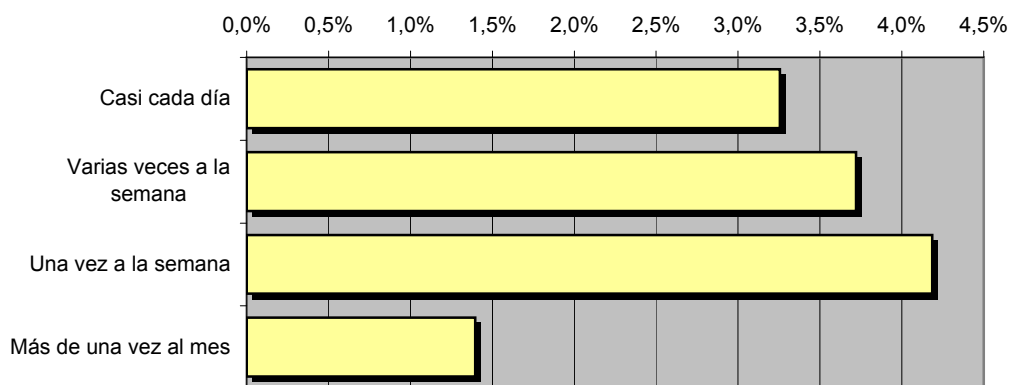
REF:son-radioactivafm01/n09

Muestra: población mayor de 15 años de: Área principal de cobertura

## Pregunta - ¿Con qué frecuencia sigue la emisora?

Respuesta	Porcentaje	Personas
Casi cada día	3,3%	11.690
Varias veces a la semana	3,7%	13.360
Una vez a la semana	4,2%	15.030
Más de una vez al mes	1,4%	5.010

Esta emisora es seguida habitualmente por **45.089** personas del área indicada.



Frecuencia de seguimiento

## Tiempo medio de dedicación diaria a la emisora

min / día	desviación	SHARE	GRPs	Horas de audiencia diaria
4,2	19,9	4,0%	9.521	25.243,9

min / día: media de minutos diarios que dedica la población del área específica a la emisora

Desviación estándar sobre la media: muestra la dispersión de valores sobre la media.

SHARE: cuota de audiencia, expresada en porcentaje, respecto al resto de emisoras.

GRPs: cuota de audiencia, expresada en número de personas, respecto al resto de emisoras.

Horas de audiencia diaria: total de horas de seguimiento que dedica el conjunto de la población.

# INFORTÉCNICA

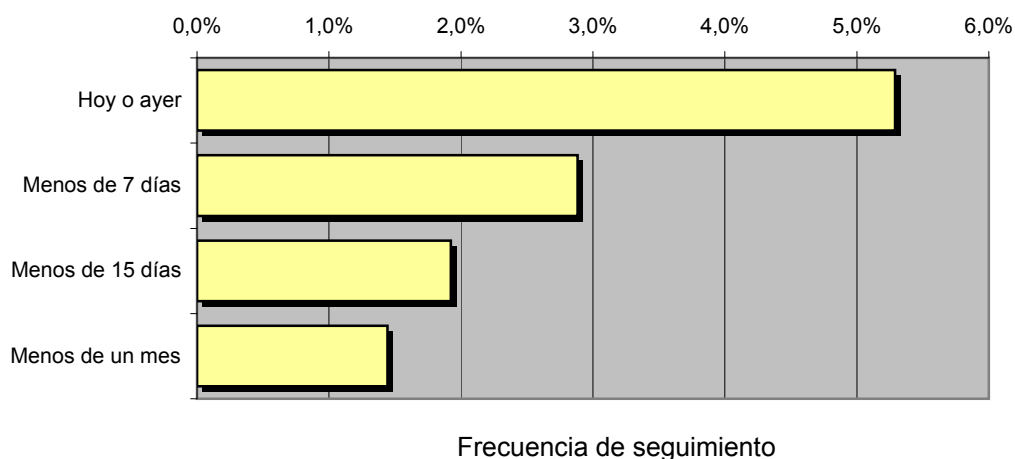
REF:son-radioactivafm01/n09

Muestra: población mayor de 15 años de: Área principal de cobertura

**Pregunta - ¿Aproximadamente, cuándo fue la última vez que escuchó "Activa FM"?**

Respuesta	Porcentaje	Personas
Hoy o ayer	5,3%	18.988
Menos de 7 días	2,9%	10.357
Menos de 15 días	1,9%	6.905
Menos de un mes	1,4%	5.179

Esta emisora ha sido seguida por **41.428** personas durante el último mes.



## Tiempo medio de dedicación diaria a la emisora durante el último mes

Datos del último mes	
min / día	desviación
4,3	18,4

Datos del último mes		
SHARE	GRPs	Horas de audiencia diaria
4,1%	9.655	25.600,7

min / día: media de minutos diarios que dedica la población del área específica a la emisora

Desviación estándar sobre la media: muestra la dispersión de valores sobre la media.

SHARE: cuota de audiencia, expresada en porcentaje, respecto al resto de emisoras.

GRPs: cuota de audiencia, expresada en número de personas, respecto al resto de emisoras.

Horas de audiencia diaria: total de horas de seguimiento que dedica el conjunto de la población.

## Análisis por grupos de sexo y edad

Los datos que se presentan a continuación están basados en el conjunto de la muestra y no son proporcionales a la población de cada área.

### Datos obtenidos:

- Conocimiento del nombre de la emisora por sexos y edades.
- Tiempo de dedicación diario por sexos y edades.
- Tiempo de dedicación diario de los habituales a la emisora por sexos y edades.

# INFORTÉCNICA

REF:son-radioactivafm01/n09

Muestra: población mayor de 15 años de toda el área de la muestra.

## Pregunta - ¿Conoce la emisora "Activa FM"?

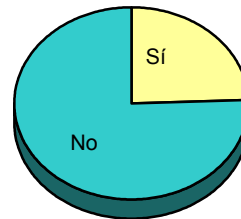
Análisis comparativo por grupos de sexo

Resp / Grupo	Hombres	Mujeres
Sí	33,7%	24,5%
No	66,3%	75,5%

Hombres

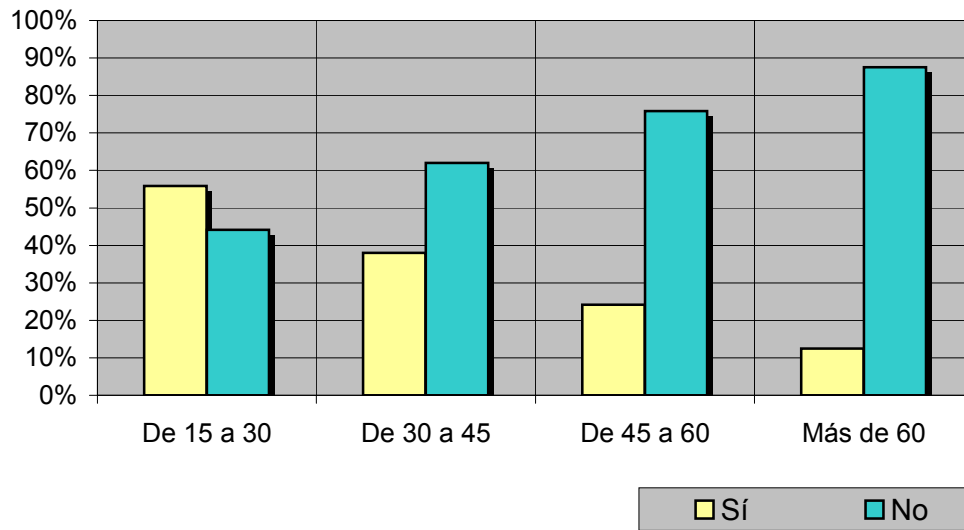


Mujeres



Análisis comparativo por grupos de edad

Resp \ Grupo	De 15 a 30	De 30 a 45	De 45 a 60	Más de 60
Sí	55,9%	38,0%	24,2%	12,5%
No	44,1%	62,0%	75,8%	87,5%



# INFORTÉCNICA

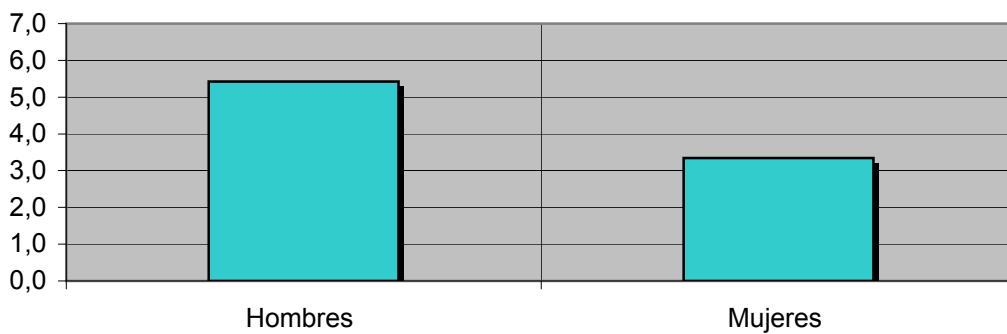
REF:son-radioactivafm01/n09

Muestra: población mayor de 15 años de toda el área de la muestra.

## Tiempo medio de dedicación diaria a la emisora (minutos / día)

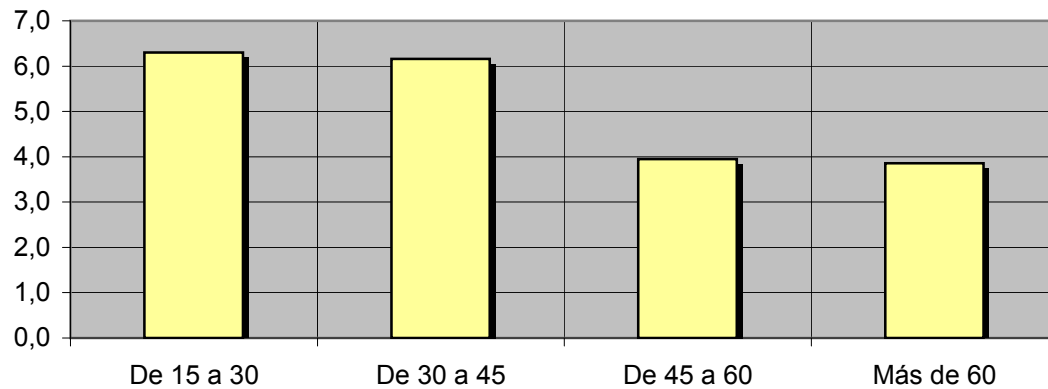
Análisis por sexos:

Hombres	Mujeres
5,4	3,3



Análisis por grupos de edad:

De 15 a 30	De 30 a 45	De 45 a 60	Más de 60
6,3	6,2	4,0	3,9



# INFORTÉCNICA

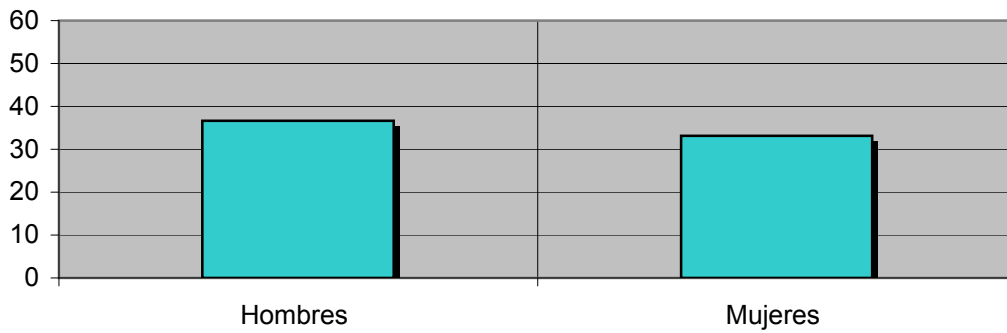
REF:son-radioactivafm01/n09

Muestra: Población que sigue la emisora, por lo menos ocasionalmente.

## Tiempo medio de dedicación diaria a la emisora (minutos / día)

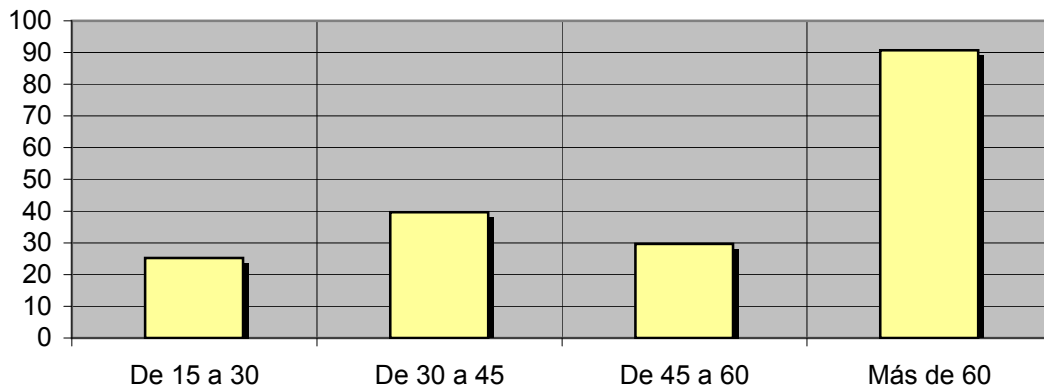
Análisis de sus seguidores por sexos:

Hombres	Mujeres
36,6	33,2



Análisis de sus seguidores por grupos de edad:

De 15 a 30	De 30 a 45	De 45 a 60	Más de 60
25,2	39,6	29,6	90,7



## Análisis sobre los oyentes habituales de la emisora

Se consideran habituales los que dedican una media de más de un minuto al día a la emisora.

Datos obtenidos:

- Distribución de la audiencia durante el día
- Distribución de la audiencia durante la semana

# INFORTÉCNICA

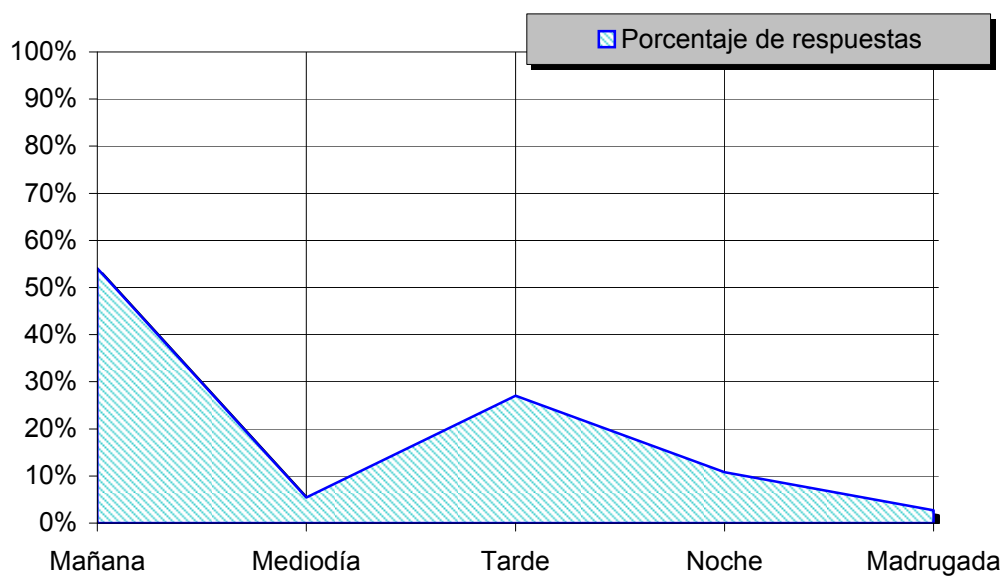
REF:son-radioactivafm01/n09

Muestra: Población habitual de la emisora.

## Pregunta - ¿A qué horas escucha habitualmente "Activa FM"?

Análisis general

Respuesta	Porcentaje de respuestas
Mañana	54,1%
Mediodía	5,4%
Tarde	27,0%
Noche	10,8%
Madrugada	2,7%



Distribución de la audiencia durante el día

Los resultados obtenidos son un reflejo del horario más común de sintonización de la emisora. Lo que no significa que no la sigan fuera del horario más habitual.

# INFORTÉCNICA

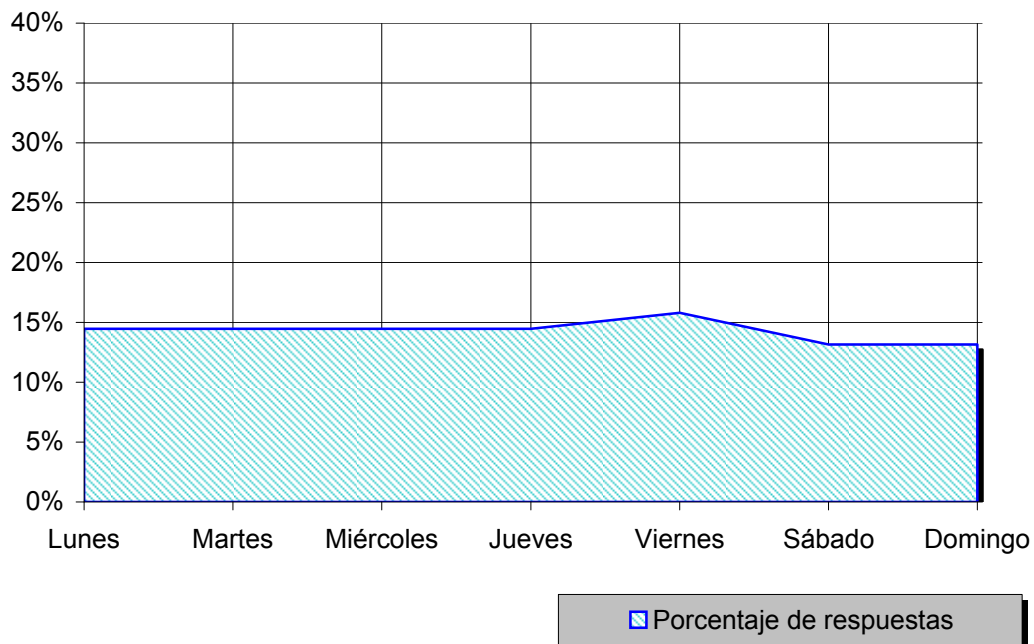
REF:son-radioactivafm01/n09

Muestra: Población habitual de la emisora.

## Pregunta - ¿Qué días de la semana suele escuchar "Activa FM"?

Análisis general

Respuesta	Porcentaje de respuestas
Lunes	14,5%
Martes	14,5%
Miércoles	14,5%
Jueves	14,5%
Viernes	15,8%
Sábado	13,2%
Domingo	13,2%



Distribución de la audiencia durante los días de la semana

## Análisis sobre la población no oyente

Se consideran no oyentes los que dedican una media de menos de un minuto al día a la emisora.

Datos obtenidos:

- Análisis de las causas o factores adversos a la audiencia.

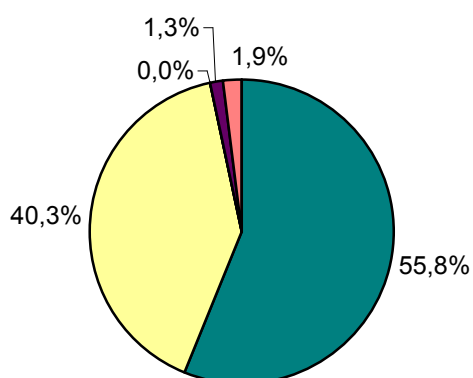
# INFORTÉCNICA

REF:son-radioactivafm01/n09

Muestra: Población general de toda el área de la encuesta.

Análisis general sobre los principales motivos por los que no se escucha la emisora

Resp / Grupo	Porcentaje
Desconocimiento de la emisora	55,8%
No escucha la radio / o ninguna emisora en concreto	40,3%
Desconocimiento de la programación de la emisora	<1%
Dedica poco tiempo a escuchar la radio	<1%
Problemas con la recepción de la señal	1,3%
Prefiere la programación de otras emisoras	1,9%
Otros motivos	<1%



- Desconocimiento de la emisora
- No escucha la radio / o ninguna emisora en concreto
- Desconocimiento de la programación de la emisora
- Dedicar poco tiempo a escuchar la radio
- Problemas con la recepción de la señal
- Prefiere la programación de otras emisoras
- Otros motivos