

**ESTUDIO DE AUDIENCIA**  
**"Élite FM"**

## **FICHA TÉCNICA**

<b>Empresa que realiza el estudio</b>	Información Técnica y Científica SL (Infortécnica)
<b>Muestra</b>	502 personas.
<b>Margen de error de la muestra</b>	Trabajando a un nivel de confianza del 95,5% (dos sigma), el margen de error es inferior al 5% para el conjunto de la muestra.
<b>Universo</b>	Población mayor de 15 años de Bilbao.
<b>Tipo de entrevista</b>	Telefónica, aleatoria y de distribución proporcional a la extensión de la población, obteniendo una muestra proporcional y significativa de cada grupo de sexo y edad.
<b>Fecha del sondeo</b>	Julio de 2007
<b>Horario de las entrevistas</b>	Entre las 18:00 y las 22:00 horas de los días laborales.
<b>Datos de Infortécnica</b>	C/ Lepanto 422 08025 Barcelona Tel: 934334243 Fax: 934351627 Más información en: <a href="http://www.infortecnica.com">Http://www.infortecnica.com</a>

## **“ELITE FM”, UNA EMISORA JOVEN SEGUIDA YA POR MAS DE 10.000 RADIOYENTES EN BILBAO**

“Elite FM”, aun siendo una emisora muy joven es conocida ya por un cinco por ciento de la población de Bilbao y su entorno. De este incipiente porcentaje, más de la mitad, un tres por ciento, la escucha de forma habitual, más de 10.000 radioyentes, que dedican a la emisora una media diaria de 20 minutos; obteniendo un tiempo de audiencia diario de más de medio minuto sobre el total de la población.

“Elite FM” obtiene un share reconocido superior al 0,5 por ciento en Bilbao. Al tratarse de una emisora con buena oferta musical, la audiencia aleatoria a sumar debería incrementar la cuota hasta cerca de un dos por ciento de share, alcanzando un GRP’s superior a 4.000 radioyentes.

La emisora es seguida por todos los grupos de sexo y de edad. La mayor audiencia se sitúa en la franja horaria de la mañana, con un 50 por ciento; si bien, obtiene un seguimiento bastante repartido a lo largo del día, gracias a su buena oferta de programación.

Dado el elevado seguimiento de la emisora entre quienes la conocen, cerca del 60 por ciento, “Elite FM” experimentará una rápida evolución a medida que aumente el grado de conocimiento de la emisora.

## Análisis cuantitativo de la audiencia de la emisora por áreas

### Datos obtenidos en cada área

- Grado de conocimiento de la población respecto al nombre de la emisora.
- Frecuencia de seguimiento.
- Número de personas que siguen la emisora habitualmente.
- SHARE
- GRPs
- Calidad de recepción.
- Horas de dedicación diaria a la emisora

## **Área de Bilbao**

### **Análisis cuantitativo**

<b>Última actualización</b>	Julio de 2007
<b>Población de los municipios de la muestra</b>	354.145
<b>Municipios</b>	Bilbao

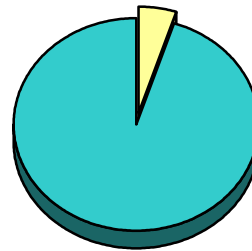
# INFORTÉCNICA

REF:son-elitefm01/j07

Muestra: población mayor de 15 años de: Área de Bilbao

## Pregunta - ¿Conoce la emisora "Élite FM"?

Respuesta	Porcentaje
Sí	5,0%
No	95,0%

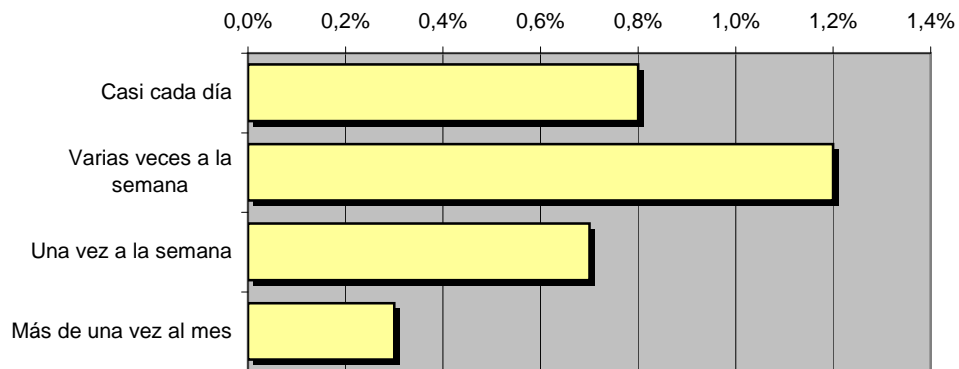


Grado de conocimiento de la población respecto al nombre de la emisora

## Pregunta - ¿Con qué frecuencia sigue la emisora?

Respuesta	% de población	Personas
Casi cada día	0,8%	2.833
Varias veces a la semana	1,2%	4.250
Una vez a la semana	0,7%	2.479
Más de una vez al mes	0,3%	1.062

Esta emisora es seguida habitualmente por **10.624** personas del área indicada.



Frecuencia de seguimiento

# INFORTÉCNICA

REF:son-elitefm01/j07

Muestra: población mayor de 15 años de: Área de Bilbao

## Pregunta - ¿Cuántos minutos al día escucha "Élite FM"?

min / día	desviación	SHARE	GRPs	Horas de audiencia diaria
0,6	4,6	0,5%	1.159	3.511,9

min / día: media de minutos diarios que dedica la población del área específica a la emisora

Desviación estándar sobre la media: muestra la dispersión de valores sobre la media.

SHARE: cuota de audiencia, expresada en porcentaje, respecto al resto de emisoras.

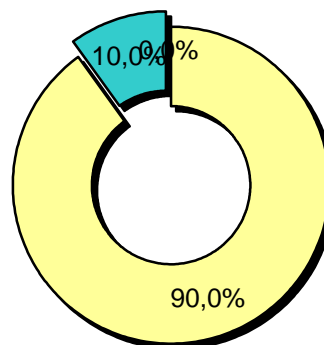
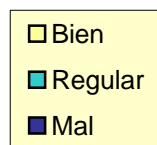
GRPs: cuota de audiencia, expresada en número de personas, respecto al resto de emisoras.

Horas de audiencia diaria son el total de horas de seguimiento que dedica la población.

---

## Pregunta - En cuanto a la recepción de la señal "Élite FM" ¿se recibe bien, regular o mal?

Respuesta	Porcentaje
Bien	90,0%
Regular	10,0%
Mal	<1%



Calidad de recepción

## Análisis por grupos de sexo y edad

Los datos que se presentan a continuación están basados en el conjunto de la muestra y no son proporcionales a la población de cada área.

### Datos obtenidos:

- Conocimiento del nombre de la emisora por sexos y edades.
- Tiempo de dedicación diario por sexos y edades.



# INFORTÉCNICA

REF:son-elitefm01/j07

Muestra: población mayor de 15 años de toda el área de la muestra.

## Pregunta - ¿Conoce la emisora "Elite FM"?

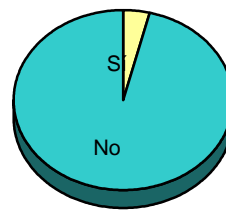
Análisis comparativo por grupos de sexo

Resp / Grupo	Hombres	Mujeres
Sí	7,1%	3,8%
No	92,9%	96,2%

Hombres

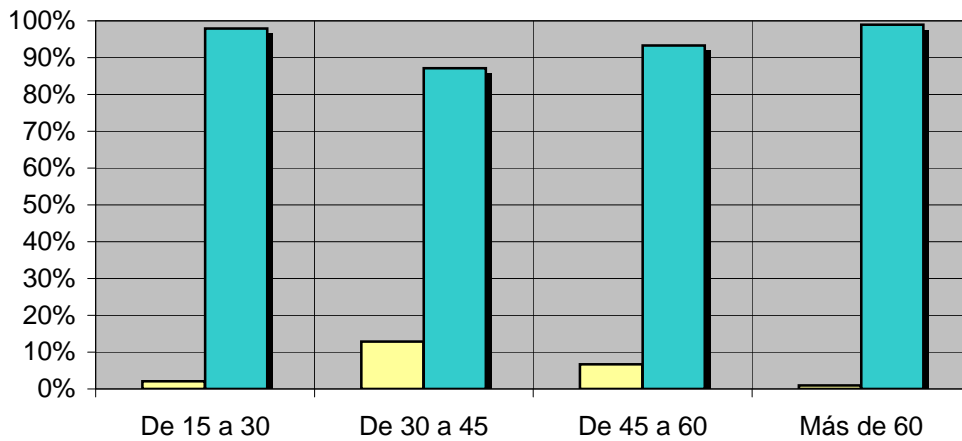


Mujeres



Análisis comparativo por grupos de edad

Resp \ Grupo	De 15 a 30	De 30 a 45	De 45 a 60	Más de 60
Sí	2,1%	12,9%	6,7%	1,0%
No	97,9%	87,1%	93,3%	99,0%



# INFORTÉCNICA

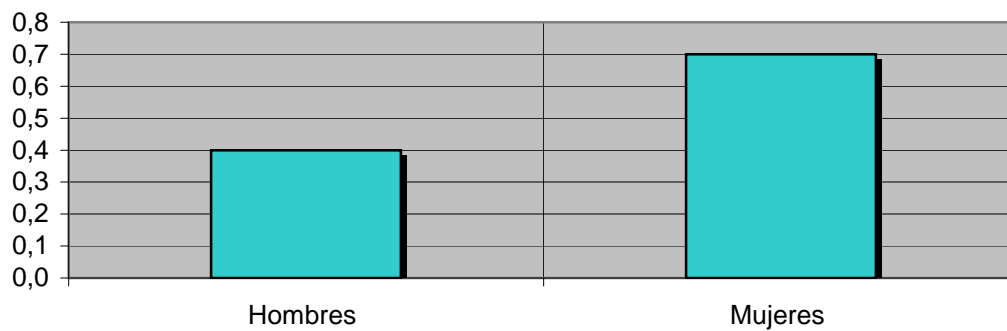
REF:son-elitefm01/j07

Muestra: población mayor de 15 años de toda el área de la muestra.

## Pregunta - ¿Cuántos minutos al día dedica a "Elite FM"?

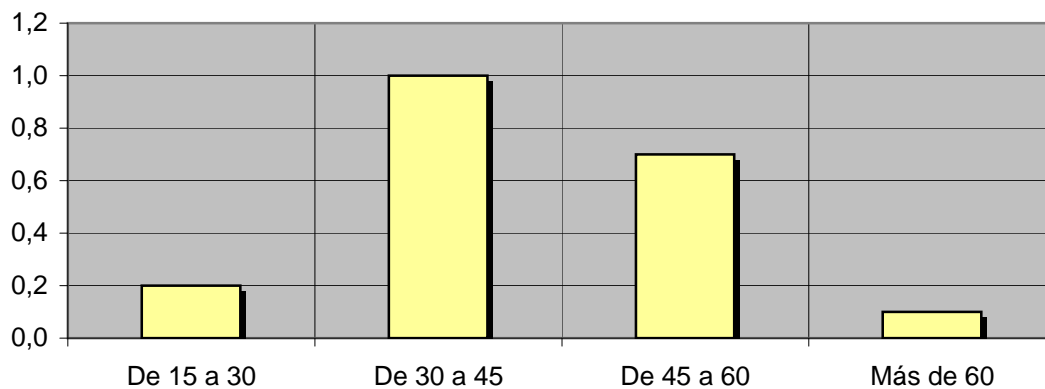
Análisis por sexos:

Hombres	Mujeres
0,4	0,7



Análisis por grupos de edad:

De 15 a 30	De 30 a 45	De 45 a 60	Más de 60
0,2	1,0	0,7	0,1



## Análisis sobre los oyentes habituales de la emisora

Se consideran habituales los que dedican una media de más de un minuto al día a la emisora.

### Datos obtenidos:

- Distribución de la audiencia durante el día

# INFORTÉCNICA

REF:son-elitefm01/j07

Muestra: Población habitual de la emisora.

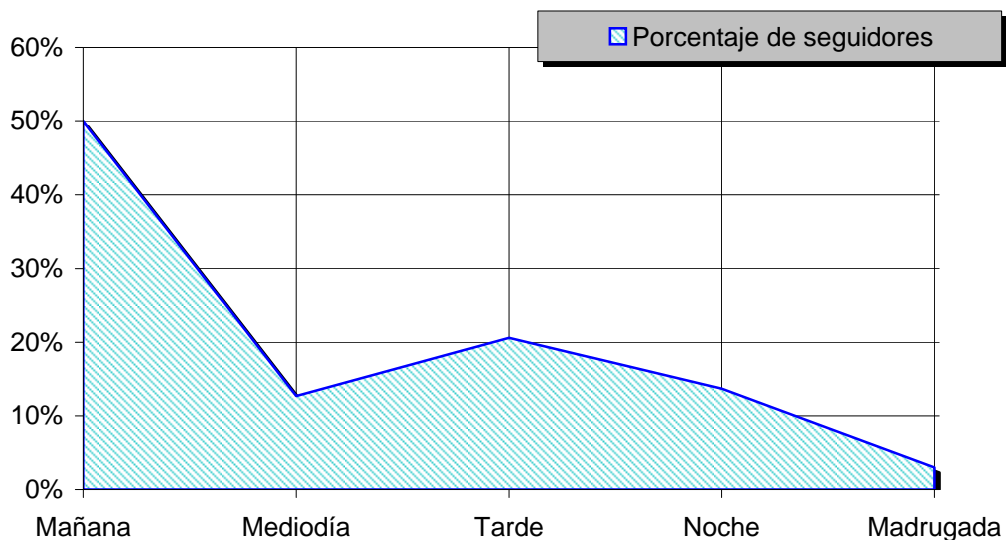
## Pregunta - ¿A qué horas escucha habitualmente "Élite FM"?

- A. Mañana (6h - 12h)
- B. Mediodía (12h - 16h)
- C. Tarde (16h - 20h)
- D. Noche (20h - 1h)
- E. Madrugada (1h - 6h)

La preferencia de programación de su audiencia es su selección musical y los informativos.

### Análisis general

Respuesta	Porcentaje de seguidores
Mañana	50,0%
Mediodía	12,7%
Tarde	20,6%
Noche	13,7%
Madrugada	3,0%



Distribución de la audiencia durante el día

Los resultados obtenidos son un reflejo del horario más común de sintonización de la emisora. Lo que no significa que no la sigan fuera del horario más habitual.