

ESTUDIO DE AUDIENCIA
"Radio Seibo"

FICHA TÉCNICA

Empresa que realiza el estudio	Información Técnica y Científica SL (Infortécnica)
Muestra	423 personas.
Margen de error de la muestra	Trabajando a un nivel de confianza del 95,5% (dos sigma), el margen de error es inferior al 5% para el conjunto de la muestra.
Universo	Población mayor de 15 años de El Seibo y Miches.
Tipo de entrevista	Telefónica, aleatoria y de distribución proporcional a la extensión de la población, obteniendo una muestra proporcional y significativa de cada grupo de sexo y edad.
Fecha del sondeo	Octubre de 2009
Datos de Infortécnica	C/ Lepanto 422 08025 Barcelona Tel: 934334243 Fax: 934351627 Más información en: Http://www.infortecnica.com

Puede verificar la autenticidad de los datos del estudio consultando la web www.audiencia.org o contactando con Infortécnica.

“RADIO SEIBO”, SEGUIDA POR 82.000 RADIOYENTES, ACUMULA MÁS DE LA MITAD DE LA AUDIENCIA GLOBAL DE RADIO EN EL SEIBO Y MICHES

“Radio Seibo” es una emisora conocida por casi todos de los residentes de El Seibo y Miches. Más de 82.000 personas de ambas áreas la siguen de forma habitual, dedicando a la emisora cerca de 70 minutos al día de media.

Sobre el conjunto de la población, el tiempo medio de audiencia es de 66 minutos, obteniendo un share próximo al 60 por ciento. El GRP’s, cuota de radioyentes, es cercano a 37.000 personas.

Todos los grupos de sexo y edad muestran interés por la programación de la emisora.

Análisis cuantitativo de la audiencia de la emisora por áreas

Datos obtenidos en cada área

- Grado de conocimiento de la población respecto al nombre de la emisora.
- Calidad de recepción.
- Frecuencia de seguimiento general de la emisora.
- Frecuencia de seguimiento en el último mes.
- Número de personas que siguen la emisora habitualmente.
- Número de personas que han seguido la emisora en el último mes.
- Tiempo medio de dedicación a la emisora.
- Tiempo medio de dedicación en el último mes.
- SHARE, GRP y total de horas de audiencia diaria (datos generales).
- SHARE, GRP y total de horas de audiencia diaria (datos del último mes).



Áreas de realización del estudio

Municipios de El Seibo y Miches

Análisis cuantitativo

Última actualización	Octubre de 2009
Población de los municipios de la muestra	90.000
Municipios	El Seibo y Miches

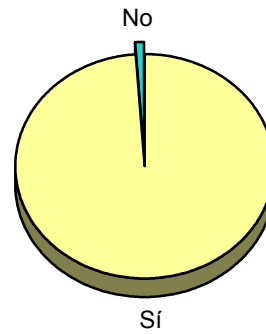
INFORTÉCNICA

REF:son-radioseibo01/o09

Muestra: población mayor de 15 años de: Municipios de El Seibo y Miches

Pregunta - ¿Conoce la emisora "Radio Seibo"?

Respuesta	Porcentaje
Sí	99,0%
No	1,0%

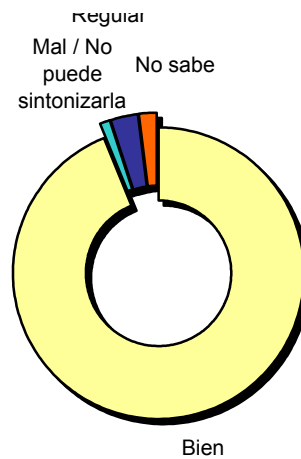


Grado de conocimiento de la población respecto al nombre de la emisora

Muestra: población de: Municipios de El Seibo y Miches que conoce la emisora

Pregunta - En cuanto a la recepción de la señal "Radio Seibo" ¿se recibe bien, regular o mal?

Respuesta	Porcentaje
Bien	93,9%
Mal / No puede sintonizarla	1,0%
Regular	3,0%
No sabe	2,0%



Calidad de recepción

INFORTÉCNICA

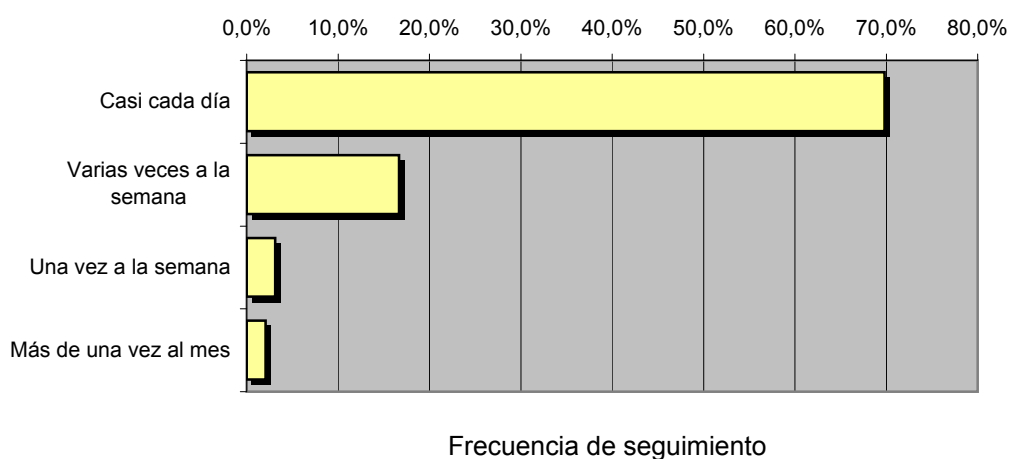
REF:son-radioseibo01/o09

Muestra: población mayor de 15 años de: Municipios de El Seibo y Miches

Pregunta - ¿Con qué frecuencia sigue la emisora?

Respuesta	Porcentaje	Personas
Casi cada día	69,8%	62.813
Varias veces a la semana	16,7%	15.000
Una vez a la semana	3,1%	2.813
Más de una vez al mes	2,1%	1.875

Esta emisora es seguida habitualmente por **82.500** personas del área indicada.



Tiempo medio de dedicación diaria a la emisora

min / día	desviación	SHARE	GRPs	Horas de audiencia diaria
66,8	53,9	63,6%	37.786	100.189,0

min / día: media de minutos diarios que dedica la población del área específica a la emisora

Desviación estándar sobre la media: muestra la dispersión de valores sobre la media.

SHARE: cuota de audiencia, expresada en porcentaje, respecto al resto de emisoras.

GRPs: cuota de audiencia, expresada en número de personas, respecto al resto de emisoras.

Horas de audiencia diaria: total de horas de seguimiento que dedica el conjunto de la población.

INFORTÉCNICA

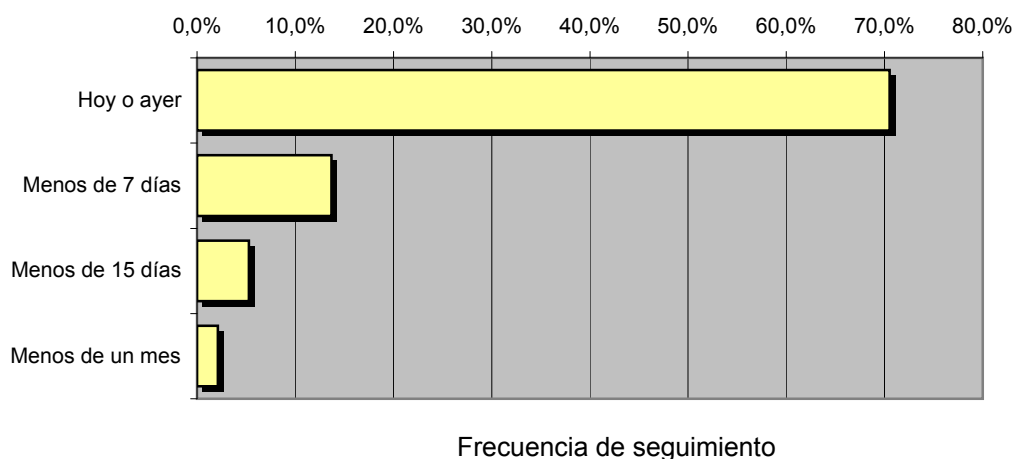
REF:son-radioseibo01/o09

Muestra: población mayor de 15 años de: Municipios de El Seibo y Miches

Pregunta - ¿Aproximadamente, cuándo fue la última vez que escuchó "Radio Seibo"?

Respuesta	Porcentaje	Personas
Hoy o ayer	70,5%	63.474
Menos de 7 días	13,7%	12.316
Menos de 15 días	5,3%	4.737
Menos de un mes	2,1%	1.895

Esta emisora ha sido seguida por **82.421** personas durante el último mes.



Tiempo medio de dedicación diaria a la emisora durante el último mes

Datos del último mes	
min / día	desviación
53,9	44,0

Datos del último mes		
SHARE	GRPs	Horas de audiencia diaria
51,3%	30.475	80.804,1

min / día: media de minutos diarios que dedica la población del área específica a la emisora

Desviación estándar sobre la media: muestra la dispersión de valores sobre la media.

SHARE: cuota de audiencia, expresada en porcentaje, respecto al resto de emisoras.

GRPs: cuota de audiencia, expresada en número de personas, respecto al resto de emisoras.

Horas de audiencia diaria: total de horas de seguimiento que dedica el conjunto de la población.

Análisis por grupos de sexo y edad

Los datos que se presentan a continuación están basados en el conjunto de la muestra y no son proporcionales a la población de cada área.

Datos obtenidos:

- Conocimiento del nombre de la emisora por sexos y edades.
- Tiempo de dedicación diario por sexos y edades.
- Tiempo de dedicación diario de los habituales a la emisora por sexos y edades.

INFORTÉCNICA

REF:son-radioseibo01/o09

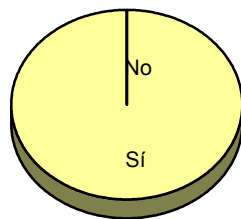
Muestra: población mayor de 15 años de toda el área de la muestra.

Pregunta - ¿Conoce la emisora "Radio Seibo"?

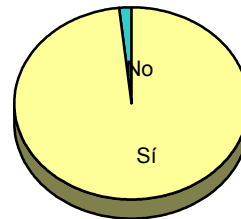
Análisis comparativo por grupos de sexo

Resp / Grupo	Hombres	Mujeres
Sí	100,0%	98,4%
No	0,0%	1,6%

Hombres

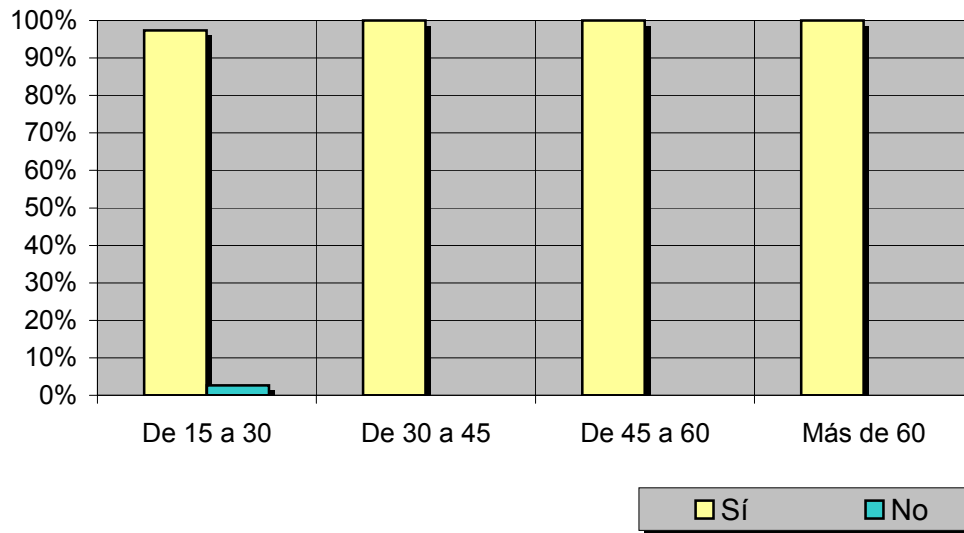


Mujeres



Análisis comparativo por grupos de edad

Resp \ Grupo	De 15 a 30	De 30 a 45	De 45 a 60	Más de 60
Sí	97,4%	100,0%	100,0%	100,0%
No	2,6%	0,0%	0,0%	0,0%



INFORTÉCNICA

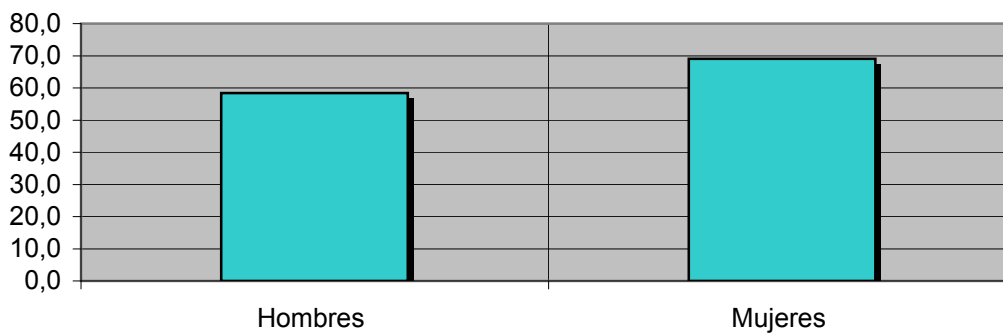
REF:son-radioseibo01/o09

Muestra: población mayor de 15 años de toda el área de la muestra.

Tiempo medio de dedicación diaria a la emisora (minutos / día)

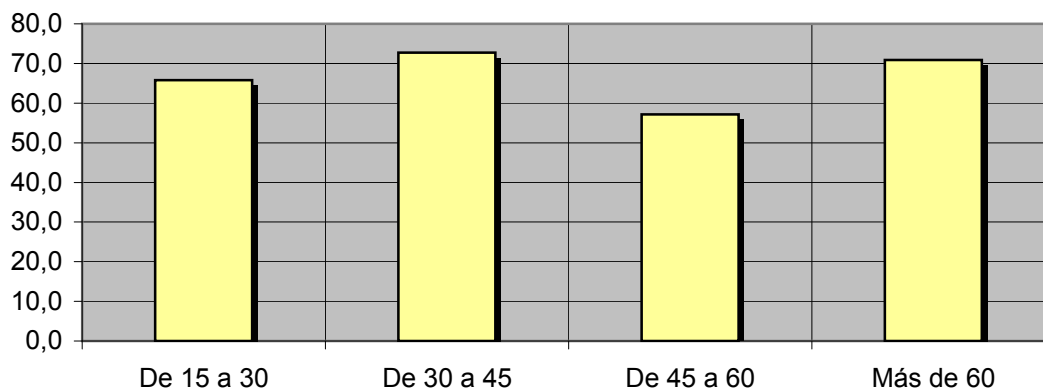
Análisis por sexos:

Hombres	Mujeres
58,4	69,0



Análisis por grupos de edad:

De 15 a 30	De 30 a 45	De 45 a 60	Más de 60
65,8	72,7	57,1	70,9



INFORTÉCNICA

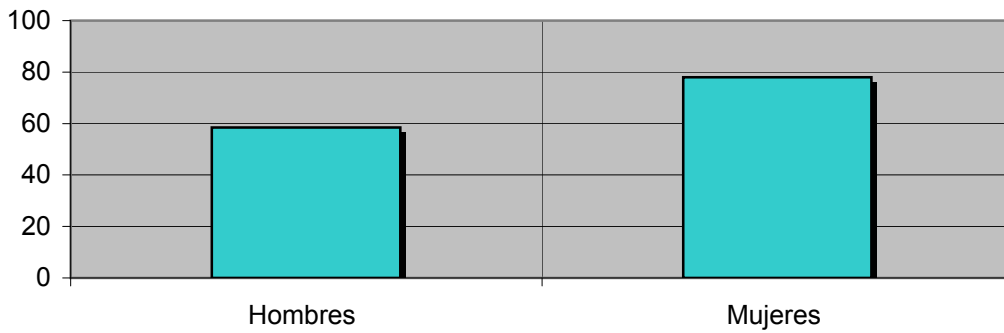
REF:son-radioseibo01/o09

Muestra: Población que sigue la emisora, por lo menos ocasionalmente.

Tiempo medio de dedicación diaria a la emisora (minutos / día)

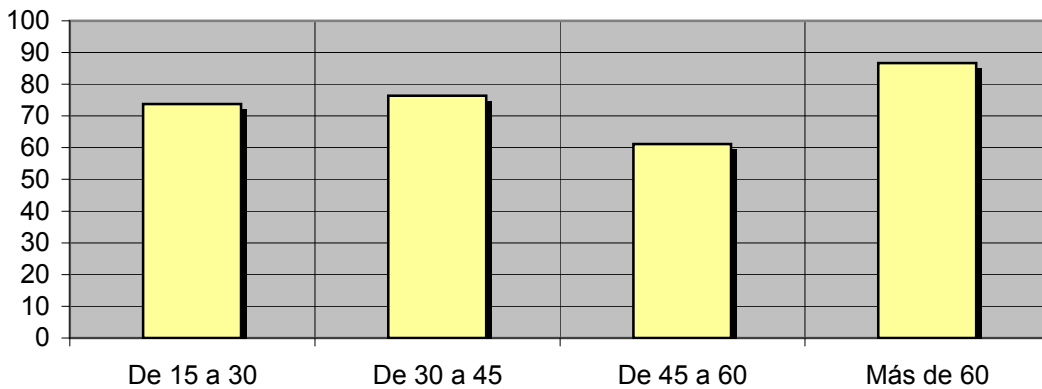
Análisis de sus seguidores por sexos:

Hombres	Mujeres
58,4	78,0



Análisis de sus seguidores por grupos de edad:

De 15 a 30	De 30 a 45	De 45 a 60	Más de 60
73,7	76,3	61,2	86,7



Análisis sobre los oyentes habituales de la emisora

Se consideran habituales los que dedican una media de más de un minuto al día a la emisora.

Datos obtenidos:

- Distribución de la audiencia durante el día
- Distribución de la audiencia durante la semana

INFORTÉCNICA

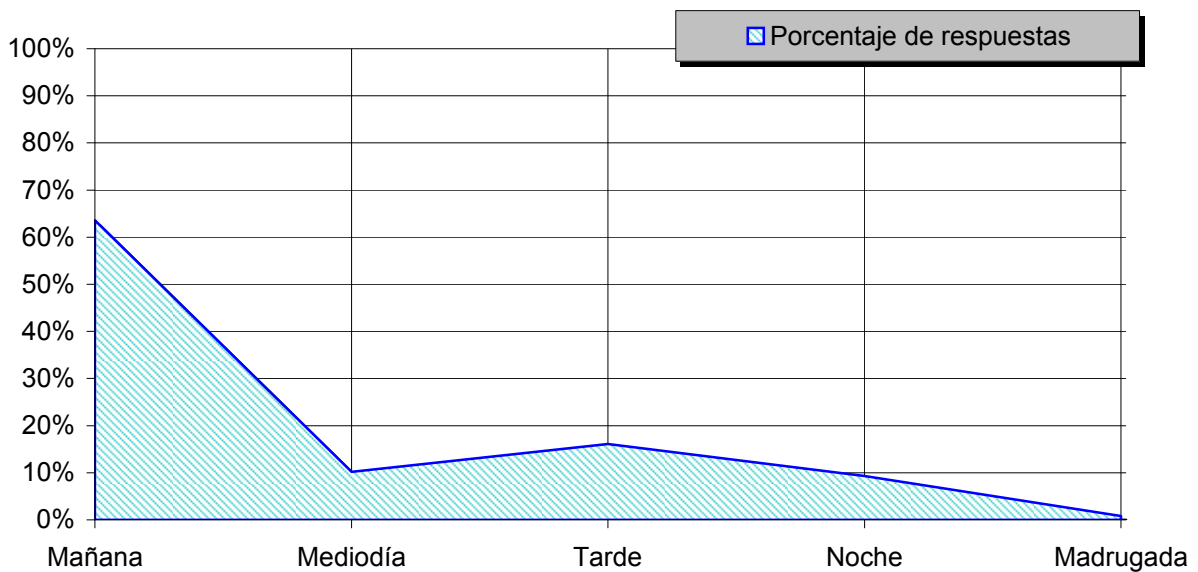
REF:son-radioseibo01/o09

Muestra: Población habitual de la emisora.

Pregunta - ¿A qué horas escucha habitualmente "Radio Seibo"?

Análisis general

Respuesta	Porcentaje de respuestas
Mañana	63,6%
Mediodía	10,2%
Tarde	16,1%
Noche	9,3%
Madrugada	0,8%



Distribución de la audiencia durante el día

Los resultados obtenidos son un reflejo del horario más común de sintonización de la emisora. Lo que no significa que no la sigan fuera del horario más habitual.

INFORTÉCNICA

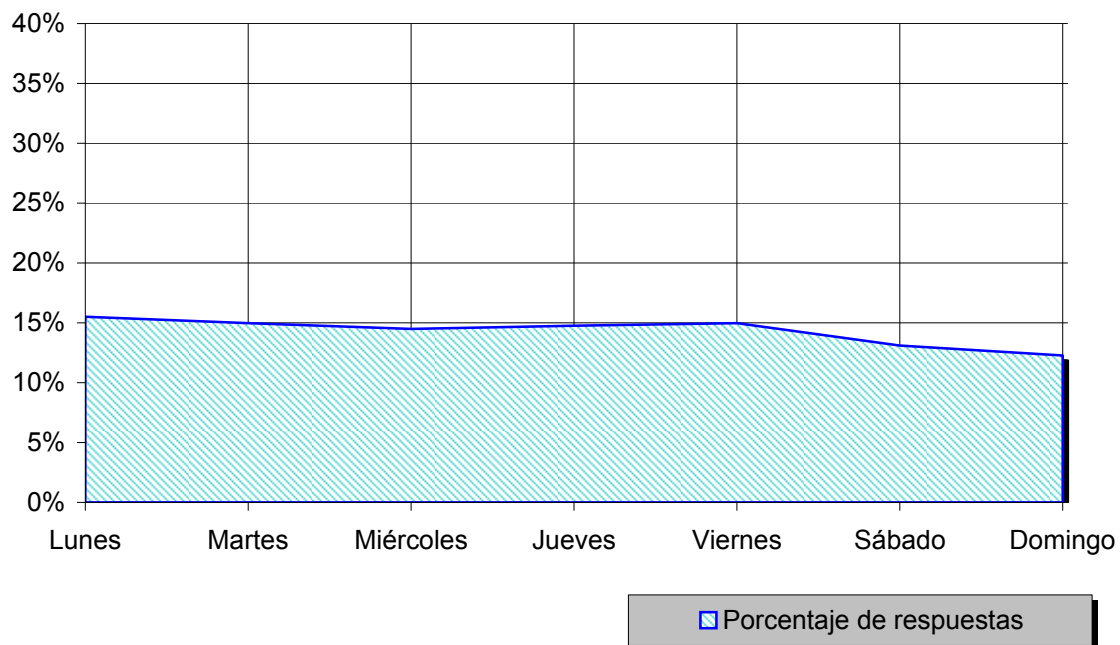
REF:son-radioseibo01/o09

Muestra: Población habitual de la emisora.

Pregunta - ¿Qué días de la semana suele escuchar "Radio Seibo"?

Análisis general

Respuesta	Porcentaje de respuestas
Lunes	15,5%
Martes	15,0%
Miércoles	14,5%
Jueves	14,8%
Viernes	15,0%
Sábado	13,1%
Domingo	12,3%



Distribución de la audiencia durante los días de la semana

Dentro de la programación de la emisora podemos destacar el programa: "El poder de las mañanas" por su gran aceptación.