

ESTUDIO DE AUDIENCIA

"RTV La Línea"

FICHA TÉCNICA

Empresa que realiza el estudio	Información Técnica y Científica SL (Infortécnica)
Muestra	460 personas.
Margen de error de la muestra	Trabajando a un nivel de confianza del 95,5% (dos sigma), el margen de error es inferior al 5% para el conjunto de la muestra.
Universo	Población mayor de 15 años de Bahía de Algeciras y La Línea de la Concepción .
Tipo de entrevista	Telefónica, aleatoria y de distribución proporcional a la extensión de la población, obteniendo una muestra proporcional y significativa de cada grupo de sexo y edad.
Fecha del sondeo	Octubre de 2009
Datos de Infortécnica	C/ Lepanto 422 08025 Barcelona Tel: 934334243 Fax: 934351627 Más información en: Http://www.infortecnica.com

Puede verificar la autenticidad de los datos del estudio consultando la web www.audiencia.org o contactando con Infortécnica.

“RTV La Línea”, seguida por más de 52.000 telespectadores se aproxima a nueve por ciento de share en La Línea

En los sondeos realizados en octubre de 2009, "RTV La Línea" es conocida por un 75 por ciento de la población de La Línea y por más de la mitad de la población del conjunto de la Bahía de Algeciras. Se encuentra presintonizada en cerca del 60 por ciento de los televisores de la Línea y en más del 40 por ciento del conjunto de la Bahía. Es seguida de forma habitual por 31.000 personas en La Línea y por más de 21.000 en el resto de la Bahía, que dedican a la emisora una media de 33 minutos al día.

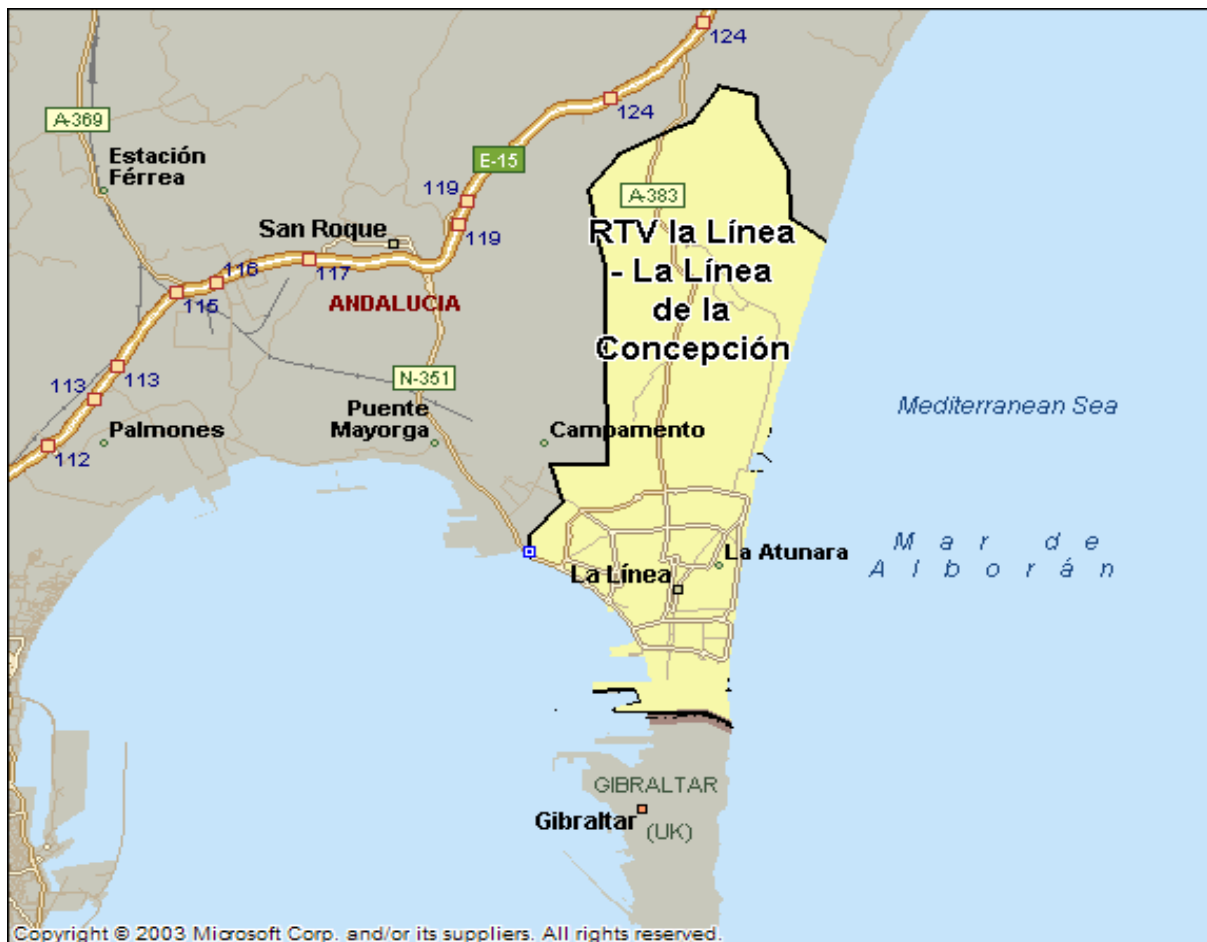
Sobre el conjunto de población de La Línea, el tiempo medio de dedicación es próximo a 16 minutos, obteniendo una cuota de audiencia cercana al nueve por ciento por ciento de share; mientras que en el total de la Bahía el share es próximo al cuatro por ciento. La cuota de telespectadores (GRP's) global es superior a 7.000 personas.

La emisora es seguida por todos los grupos de sexo y edad.

Análisis cuantitativo de la audiencia de la emisora por áreas

Datos obtenidos en cada área

- Grado de conocimiento de la población respecto al nombre de la emisora.
- Porcentaje de sintonización.
- Calidad de recepción.
- Frecuencia de seguimiento general de la emisora.
- Frecuencia de seguimiento en el último mes.
- Número de personas que siguen la emisora habitualmente.
- Número de personas que han seguido la emisora en el último mes.
- Tiempo medio de dedicación diaria a la emisora.
- Tiempo medio de dedicación diaria en el último mes.
- SHARE, GRP y total de horas de audiencia diaria (datos generales).
- SHARE, GRP y total de horas de audiencia diaria (datos del último mes).



Áreas de realización del estudio

Área de La Línea de la Concepción

Análisis cuantitativo

Última actualización	Octubre de 2009
Población de los municipios de la muestra	64.240
Municipios	LINEA DE LA CONCEPCION, LA

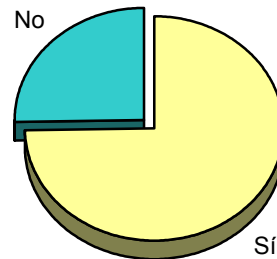
INFORTÉCNICA

REF:sonrtvlalinea01/o09

Muestra: población mayor de 15 años de: Área de La Línea de la Concepción

Pregunta - ¿Conoce la emisora de TV local "RTV La Línea"?

Respuesta	Porcentaje
Sí	74,8%
No	25,2%



Grado de conocimiento de la población respecto al nombre de la emisora

Muestra: población de: Área de La Línea de la Concepción que conoce la emisora

Pregunta - ¿Tiene sintonizada "RTV La Línea" en su televisor?

Respuesta	Porcentaje
Sí	73,8%
No	21,4%
La sintoniza, pero no se ve bien	2,4%
No sabe	2,4%



Porcentaje de sintonización

INFORTÉCNICA

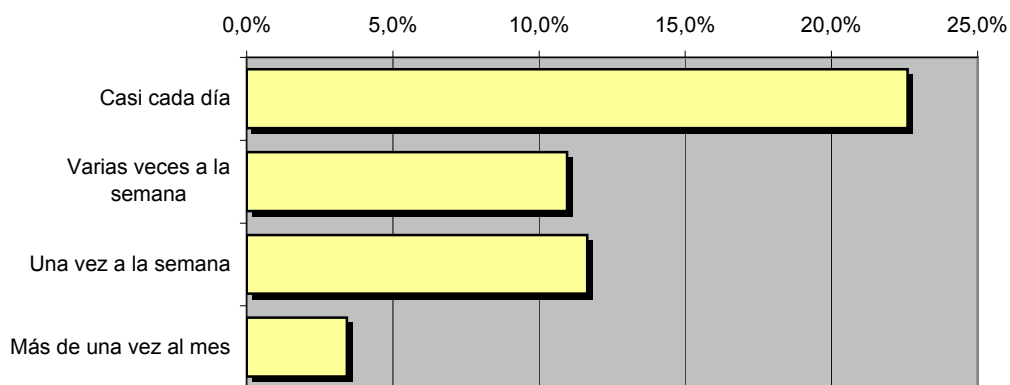
REF:sonrtvlalinea01/o09

Muestra: población mayor de 15 años de: Área de La Línea de la Concepción

Pregunta - ¿Con qué frecuencia sigue la emisora?

Respuesta	Porcentaje	Personas
Casi cada día	22,6%	14.520
Varias veces a la semana	11,0%	7.040
Una vez a la semana	11,6%	7.480
Más de una vez al mes	3,4%	2.200

Esta emisora es seguida habitualmente por **31.240** personas del área indicada.



Frecuencia de seguimiento

Tiempo medio de dedicación diaria a la emisora

min / día	desviación	SHARE	GRPs	Horas de audiencia diaria
16,1	31,9	8,4%	5.387	17.237,7

min / día: media de minutos diarios que dedica la población del área específica a la emisora

Desviación estándar sobre la media: muestra la dispersión de valores sobre la media.

SHARE: cuota de audiencia, expresada en porcentaje, respecto al resto de emisoras.

GRPs: cuota de audiencia, expresada en número de personas, respecto al resto de emisoras.

Horas de audiencia diaria: total de horas de seguimiento que dedica el conjunto de la población.

INFORTÉCNICA

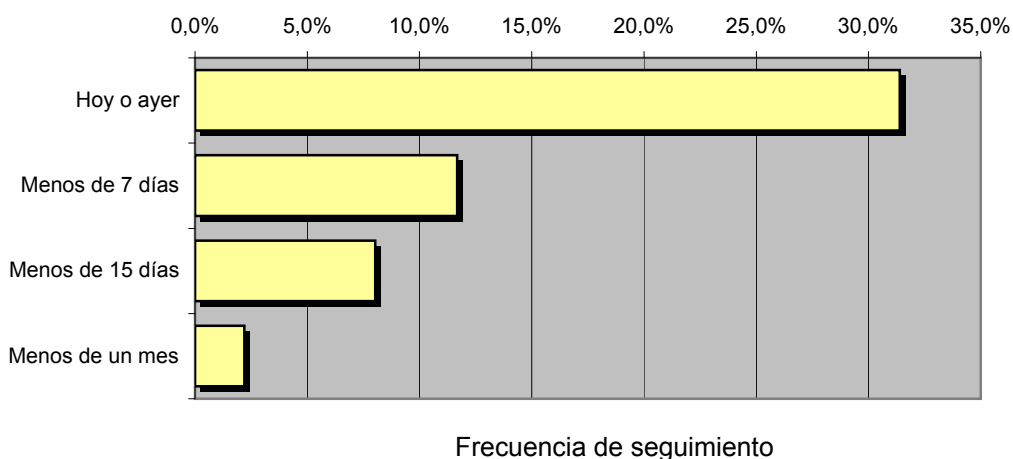
REF:sonrtvlalinea01/o09

Muestra: población mayor de 15 años de: Área de La Línea de la Concepción

Pregunta - ¿Aproximadamente, cuándo fue la última vez que vió "RTV La Línea"?

Respuesta	Porcentaje	Personas
Hoy o ayer	31,4%	20.163
Menos de 7 días	11,7%	7.502
Menos de 15 días	8,0%	5.158
Menos de un mes	2,2%	1.407

Esta emisora ha sido seguida por **34.230** personas durante el último mes.



Tiempo medio de dedicación diaria a la emisora durante el último mes

Datos del último mes	
min / día	desviación
15,4	26,3

Datos del último mes		
SHARE	GRPs	Horas de audiencia diaria
8,0%	5.153	16.488,3

min / día: media de minutos diarios que dedica la población del área específica a la emisora

Desviación estándar sobre la media: muestra la dispersión de valores sobre la media.

SHARE: cuota de audiencia, expresada en porcentaje, respecto al resto de emisoras.

GRPs: cuota de audiencia, expresada en número de personas, respecto al resto de emisoras.

Horas de audiencia diaria: total de horas de seguimiento que dedica el conjunto de la población.



Áreas de realización del estudio

Bahía de Algeciras (exceptuando La Línea)

Análisis cuantitativo

Última actualización	Octubre de 2009
Población de los municipios de la muestra	165.963
Municipios	ALGECIRAS BARRIOS, LOS SAN ROQUE

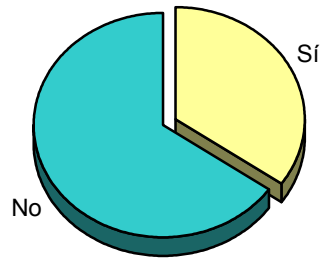
INFORTÉCNICA

REF:sonrtvlalinea01/o09

Muestra: población mayor de 15 años de: Bahía de Algeciras (exceptuando La Línea)

Pregunta - ¿Conoce la emisora de TV local "RTV La Línea"?

Respuesta	Porcentaje
Sí	34,6%
No	65,4%

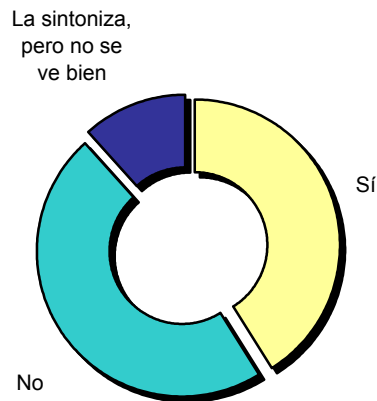


Grado de conocimiento de la población respecto al nombre de la emisora

Muestra: población de: Bahía de Algeciras (exceptuando La Línea) que conoce la

Pregunta - ¿Tiene sintonizada "RTV La Línea" en su televisor?

Respuesta	Porcentaje
Sí	41,2%
No	47,1%
La sintoniza, pero no se ve bien	11,8%
No sabe	0,0%



Porcentaje de sintonización

INFORTÉCNICA

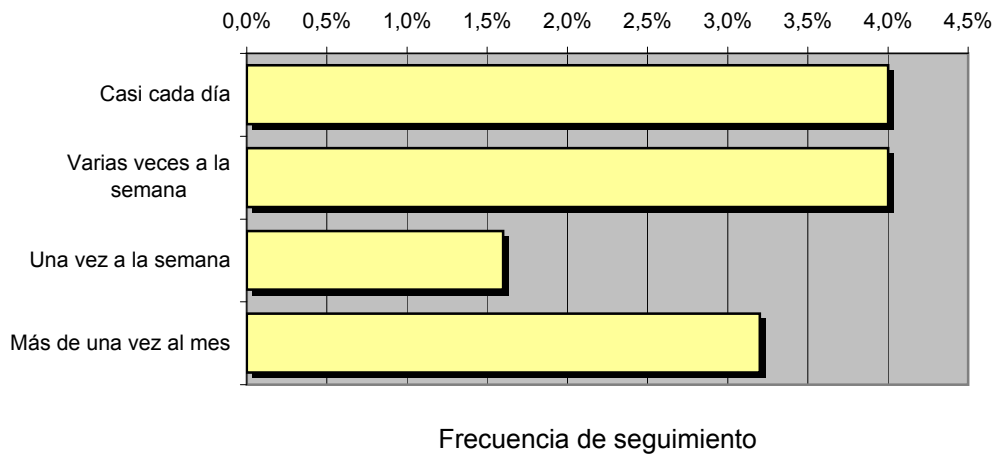
REF:sonrtvlalinea01/o09

Muestra: población mayor de 15 años de: Bahía de Algeciras (exceptuando La Línea)

Pregunta - ¿Con qué frecuencia sigue la emisora?

Respuesta	Porcentaje	Personas
Casi cada día	4,0%	6.639
Varias veces a la semana	4,0%	6.639
Una vez a la semana	1,6%	2.655
Más de una vez al mes	3,2%	5.311

Esta emisora es seguida habitualmente por **21.243** personas del área indicada



Tiempo medio de dedicación diaria a la emisora

min / día	desviación	SHARE	GRPs	Horas de audiencia diaria
2,0	8,6	1,0%	1.729	5.532,1

min / día: media de minutos diarios que dedica la población del área específica a la emisora

Desviación estándar sobre la media: muestra la dispersión de valores sobre la media.

SHARE: cuota de audiencia, expresada en porcentaje, respecto al resto de emisoras.

GRPs: cuota de audiencia, expresada en número de personas, respecto al resto de emisoras.

Horas de audiencia diaria: total de horas de seguimiento que dedica el conjunto de la población.

INFORTÉCNICA

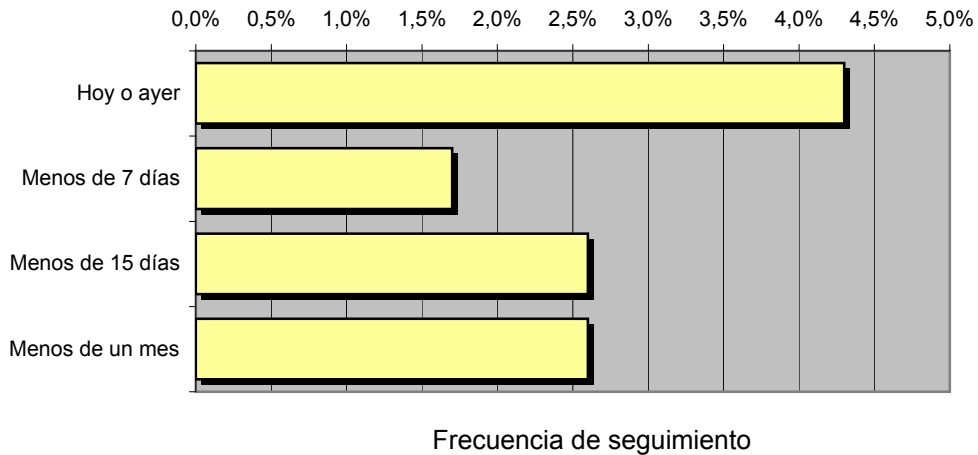
REF:sonrtvlalineaa01/o09

Muestra: población mayor de 15 años de: Bahía de Algeciras (exceptuando La Línea)

Pregunta - ¿Aproximadamente, cuándo fue la última vez que vió "RTV La Línea"?

Respuesta	Porcentaje	Personas
Hoy o ayer	4,3%	7.136
Menos de 7 días	1,7%	2.821
Menos de 15 días	2,6%	4.315
Menos de un mes	2,6%	4.315

Esta emisora ha sido seguida por **18.588** personas durante el último mes



Tiempo medio de dedicación diaria a la emisora durante el último mes

Datos del último mes	
min / día	desviación
2,5	13,8

Datos del último mes		
SHARE	GRPs	Horas de audiencia diaria
1,3%	2.161	6.915,1

min / día: media de minutos diarios que dedica la población del área específica a la emisora

Desviación estándar sobre la media: muestra la dispersión de valores sobre la media.

SHARE: cuota de audiencia, expresada en porcentaje, respecto al resto de emisoras.

GRPs: cuota de audiencia, expresada en número de personas, respecto al resto de emisoras.

Horas de audiencia diaria: total de horas de seguimiento que dedica el conjunto de la población.

Análisis por grupos de sexo y edad

Los datos que se presentan a continuación están basados en el conjunto de la muestra y no son proporcionales a la población de cada área.

Datos obtenidos:

- Conocimiento del nombre de la emisora por sexos y edades.
- Frecuencia de seguimiento por sexos y edades.
- Tiempo de dedicación diario por sexos y edades.
- Tiempo de dedicación diario de los habituales a la emisora por sexos y edades.

INFORTÉCNICA

REF:sonrtvlalinea01/o09

Muestra: población mayor de 15 años de toda el área de la muestra.

Pregunta - ¿Conoce la emisora "RTV La Línea"?

Análisis comparativo por grupos de sexo

Resp / Grupo	Hombres	Mujeres
Sí	61,4%	54,2%
No	38,6%	45,8%

Hombres

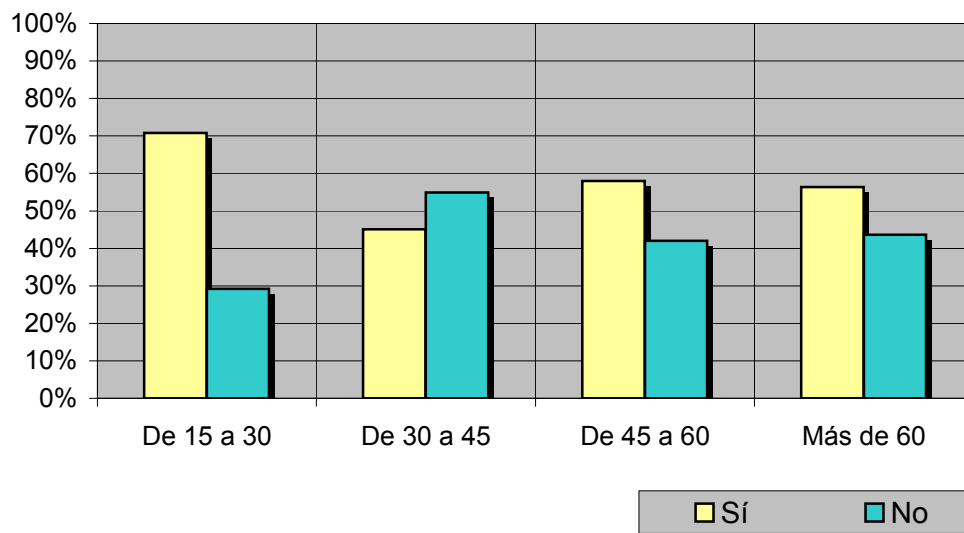


Mujeres



Análisis comparativo por grupos de edad

Resp \ Grupo	De 15 a 30	De 30 a 45	De 45 a 60	Más de 60
Sí	70,8%	45,1%	58,0%	56,3%
No	29,2%	54,9%	42,0%	43,7%



INFORTÉCNICA

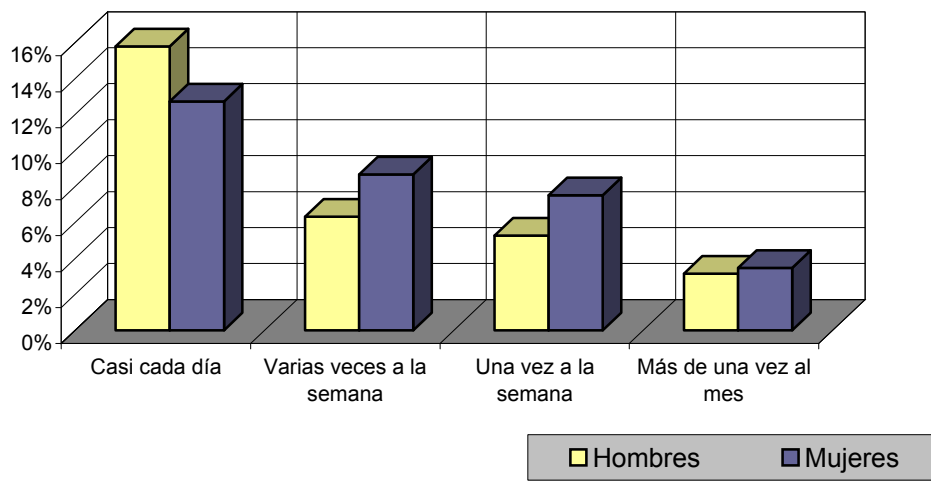
REF:sonrtvlalinea01/o09

Muestra: población mayor de 15 años de toda el área de la muestra.

Pregunta - ¿Con qué frecuencia sigue la emisora?

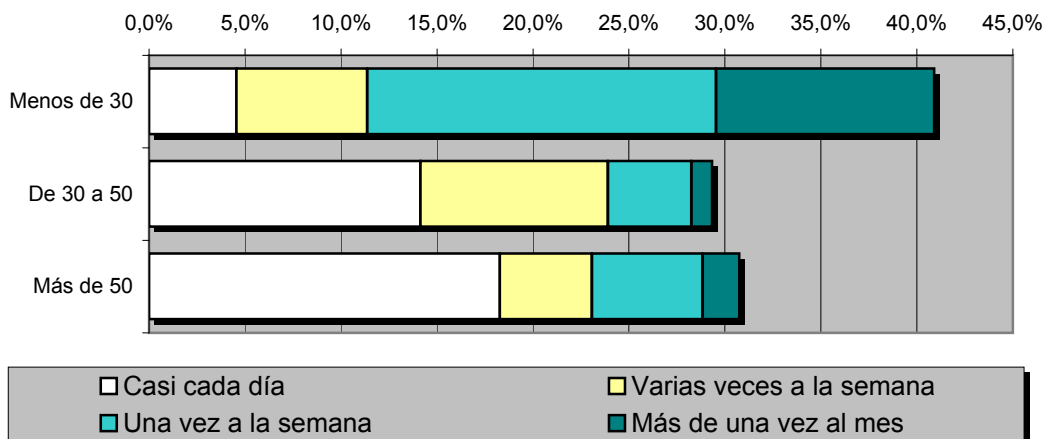
Análisis por grupos de sexo

Respuesta	Hombres	Mujeres
Casi cada día	15,8%	12,7%
Varias veces a la semana	6,3%	8,7%
Una vez a la semana	5,3%	7,5%
Más de una vez al mes	3,2%	3,5%



Análisis comparativo por grupos de edad

Resp \ Grupo	Menos de 30	De 30 a 50	Más de 50
Casi cada día	4,5%	14,1%	18,3%
Varias veces a la semana	6,8%	9,8%	4,8%
Una vez a la semana	18,2%	4,3%	5,8%
Más de una vez al mes	11,4%	1,1%	1,9%
Nunca o casi nunca	59,1%	70,7%	69,2%



INFORTÉCNICA

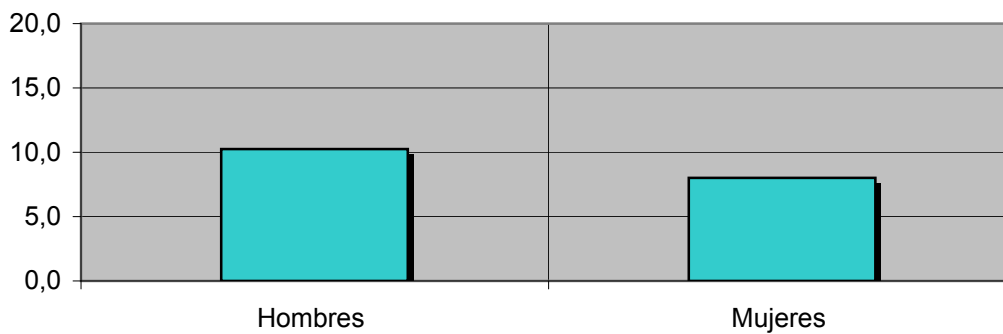
REF:sonrtvlalinea01/o09

Muestra: población mayor de 15 años de toda el área de la muestra.

Tiempo medio de dedicación diaria a la emisora (minutos / día)

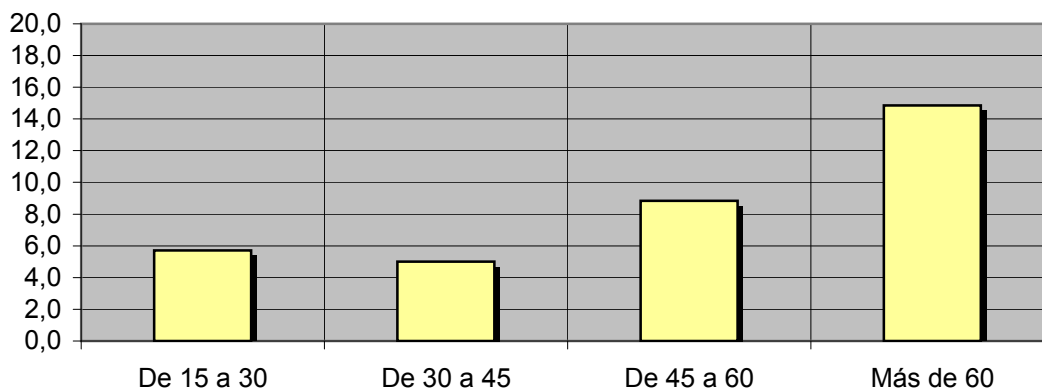
Análisis por sexos:

Hombres	Mujeres
10,3	8,0



Análisis por grupos de edad:

De 15 a 30	De 30 a 45	De 45 a 60	Más de 60
5,7	5,0	8,8	14,8



INFORTÉCNICA

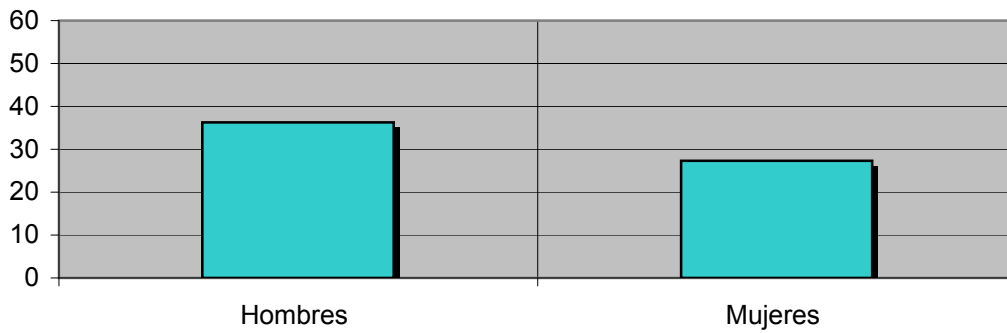
REF:sonrtvlalinea01/o09

Muestra: Población que sigue la emisora, por lo menos ocasionalmente.

Tiempo medio de dedicación diaria a la emisora (minutos / día)

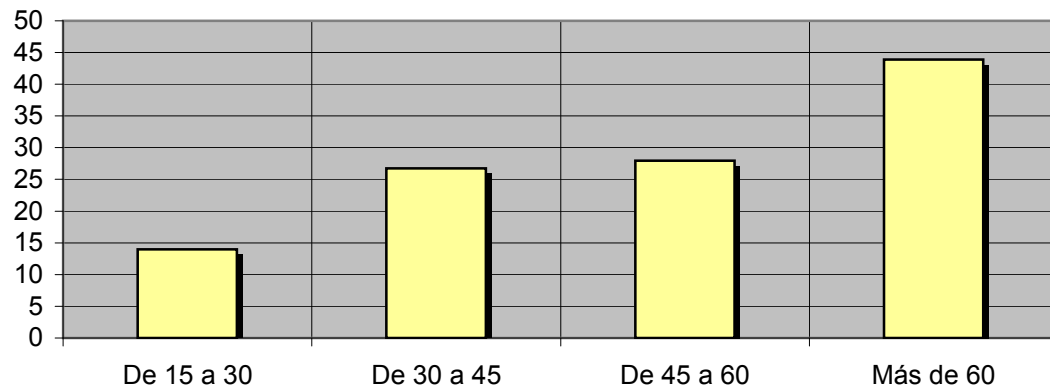
Análisis de sus seguidores por sexos:

Hombres	Mujeres
36,3	27,3



Análisis de sus seguidores por grupos de edad:

De 15 a 30	De 30 a 45	De 45 a 60	Más de 60
14,0	26,7	27,9	43,9



Análisis sobre los seguidores habituales de la emisora

Se consideran habituales aquellos que dedican una media de más de un minuto al día a la emisora.

Datos obtenidos:

- Distribución de la audiencia durante el día
- Distribución de la audiencia durante la semana

INFORTÉCNICA

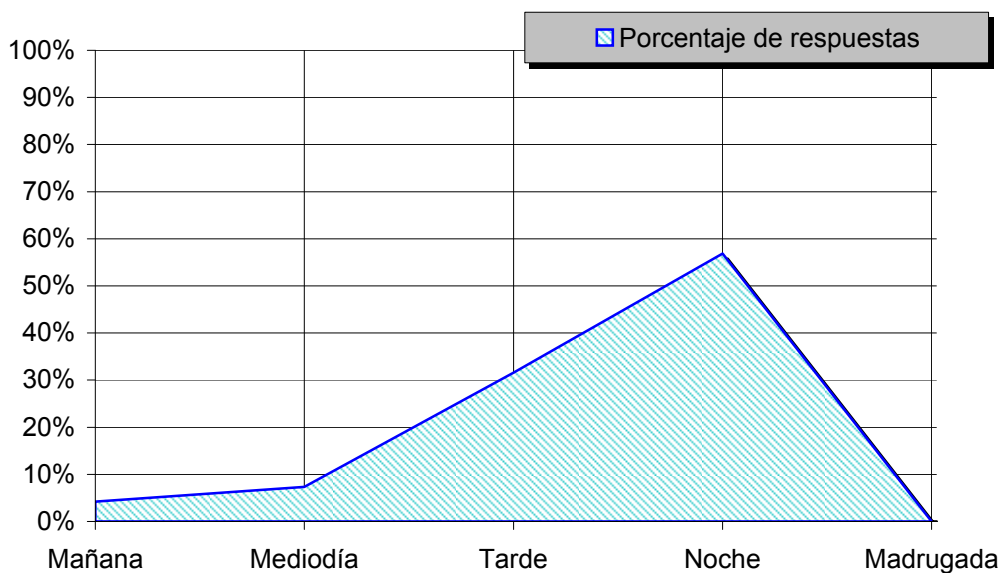
REF:sonrtvlalinea01/o09

Muestra: Población habitual de la emisora.

Pregunta - ¿A qué horas sigue habitualmente "RTV La Línea"?

Análisis general

Respuesta	Porcentaje de respuestas
Mañana	4,2%
Mediodía	7,4%
Tarde	31,6%
Noche	56,8%
Madrugada	<1%



Distribución de la audiencia durante el día

Los resultados obtenidos son un reflejo del horario más común de sintonización de la emisora. Lo que no significa que no la sigan fuera del horario más habitual.

INFORTÉCNICA

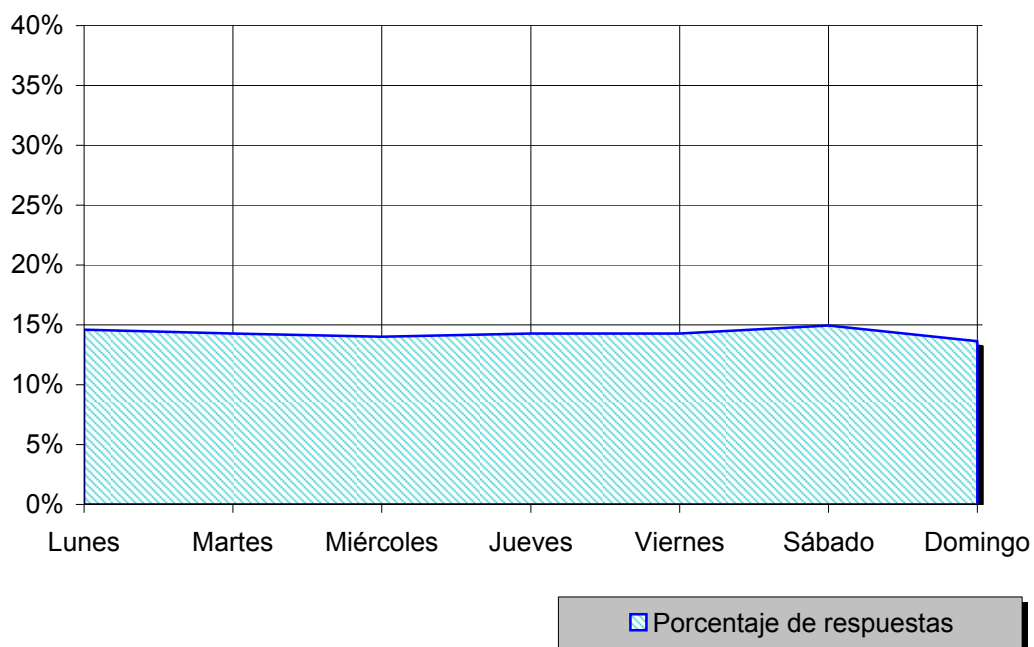
REF:sonrtvlalinea01/o09

Muestra: Población habitual de la emisora.

Pregunta - ¿Qué días de la semana suele ver "RTV La Línea"?

Análisis general

Respuesta	Porcentaje de respuestas
Lunes	14,6%
Martes	14,3%
Miércoles	14,0%
Jueves	14,3%
Viernes	14,3%
Sábado	14,9%
Domingo	13,6%



Distribución de la audiencia durante los días de la semana

Análisis sobre la población no seguidora

Se consideran no seguidores los que dedican una media de menos de un minuto al día a la emisora.

Datos obtenidos:

- Análisis de las causas o factores adversos a la audiencia.

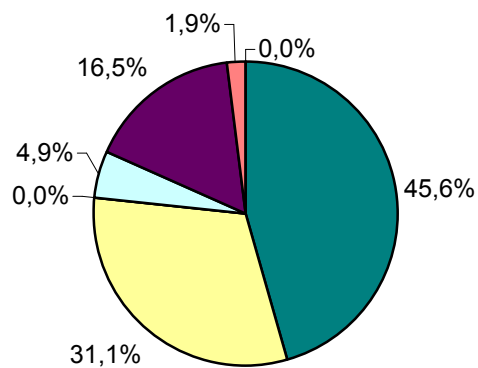
INFORTÉCNICA

REF:sonrtvlalinea01/o09

Muestra: Población general de toda el área de la encuesta.

Análisis general sobre los principales motivos por los que no se sigue la emisora

Resp / Grupo	Porcentaje
Desconocimiento de la emisora	45,6%
No ve la televisión local / o ninguna emisora en concreto	31,1%
Desconocimiento de la programación de la emisora	<1%
Dedica poco tiempo a ver la tele	4,9%
Problemas de imagen o de sintonización	16,5%
Prefiere la programación de otras emisoras	1,9%
Otros motivos	<1%



- Desconocimiento de la emisora
- No ve la televisión local / o ninguna emisora en concreto
- Desconocimiento de la programación de la emisora
- Dedica poco tiempo a ver la tele
- Problemas de imagen o de sintonización
- Prefiere la programación de otras emisoras
- Otros motivos