

# **ESTUDIO DE AUDIENCIA**

## **"Radio Plasencia Centro"**

## **FICHA TÉCNICA**

<b>Empresa que realiza el estudio</b>	Información Técnica y Científica SL (Infortécnica)
<b>Muestra</b>	470 personas.
<b>Margen de error de la muestra</b>	Trabajando a un nivel de confianza del 95,5% (dos sigma), el margen de error es inferior al 5% para el conjunto de la muestra.
<b>Universo</b>	Población mayor de 15 años de Plasencia y proximidades
<b>Tipo de entrevista</b>	Telefónica, aleatoria y de distribución proporcional a la extensión de la población, obteniendo una muestra proporcional y significativa de cada grupo de sexo y edad.
<b>Fecha del sondeo</b>	Noviembre de 2009
<b>Datos de Infortécnica</b>	C/ Lepanto 422 08025 Barcelona Tel: 934334243 Fax: 934351627 Más información en: <a href="http://www.infortecnica.com">Http://www.infortecnica.com</a>

Puede verificar la autenticidad de los datos del estudio consultando la web [www.audiencia.org](http://www.audiencia.org) o contactando con Infortécnica.

## **“RADIO PLASENCIA CENTRO”, seguida por 23.000 radioyentes durante el último mes, alcanza un 23 por ciento de share**

En el último estudio realizado en noviembre de 2009, “Radio Plasencia Centro” es una emisora conocida por la gran mayoría de los ciudadanos del municipio de Plasencia. Cerca de 21.000 radioyentes la siguen de forma habitual (23.000 durante el último mes), dedicando a la emisora cerca de una hora al día.

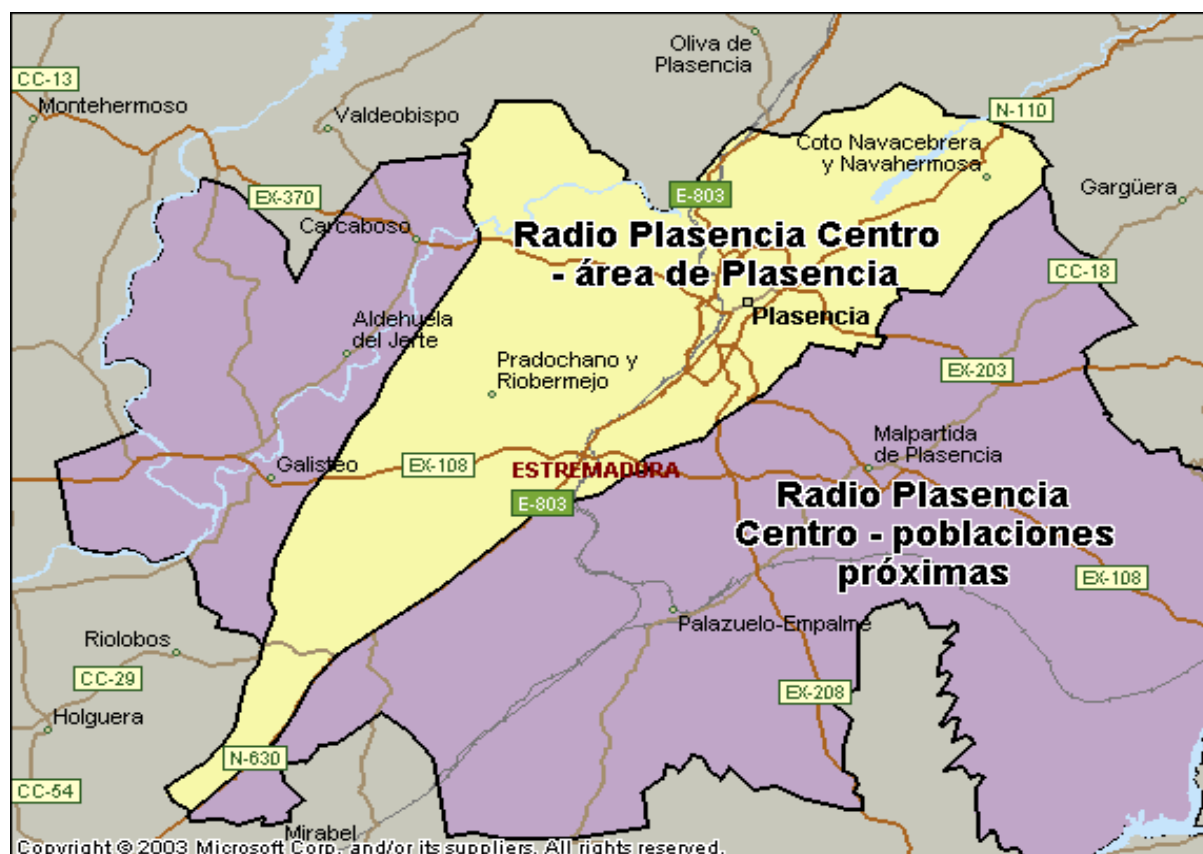
Sobre el conjunto de la población, obtiene un tiempo medio de audiencia de 24 minutos al día, con un share del 23 por ciento, un dos por ciento más que en el anterior estudio. “Radio Plasencia Centro” presenta una cuota de radioyentes (GRP’s), próxima a 6.000 personas, 500 más que en el anterior estudio.

El perfil del público es de ambos sexos y de todos los grupos de edad.

## Análisis cuantitativo de la audiencia de la emisora por áreas

### Datos obtenidos en cada área

- Grado de conocimiento de la población respecto al nombre de la emisora.
- Calidad de recepción.
- Frecuencia de seguimiento general de la emisora.
- Frecuencia de seguimiento en el último mes.
- Número de personas que siguen la emisora habitualmente.
- Número de personas que han seguido la emisora en el último mes.
- Tiempo medio de dedicación a la emisora.
- Tiempo medio de dedicación en el último mes.
- SHARE, GRP y total de horas de audiencia diaria (datos generales).
- SHARE, GRP y total de horas de audiencia diaria (datos del último mes).



Áreas de realización del estudio

## Área de Plasencia

### **Análisis cuantitativo**

<b>Última actualización</b>	Noviembre de 2009
<b>Población de los municipios de la muestra</b>	40.105
<b>Municipios</b>	PLASENCIA

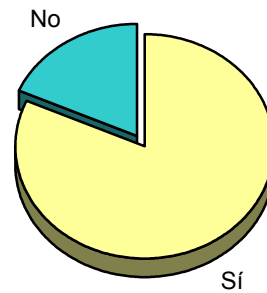
# INFORTÉCNICA

REF:son-radioplasencia01/n09

Muestra: población mayor de 15 años de: Área de Plasencia

## Pregunta - ¿Conoce la emisora "Radio Plasencia Centro"?

Respuesta	Porcentaje
Sí	81,6%
No	18,4%

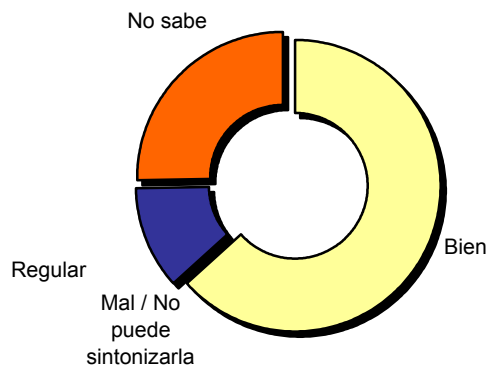


Grado de conocimiento de la población respecto al nombre de la emisora

Muestra: población de: Área de Plasencia que conoce la emisora

## Pregunta - En cuanto a la recepción de la señal "Radio Plasencia Centro" ¿se recibe bien, regular o mal?

Respuesta	Porcentaje
Bien	63,3%
Mal / No puede sintonizarla	<1%
Regular	11,4%
No sabe	25,3%



Calidad de recepción

# INFORTÉCNICA

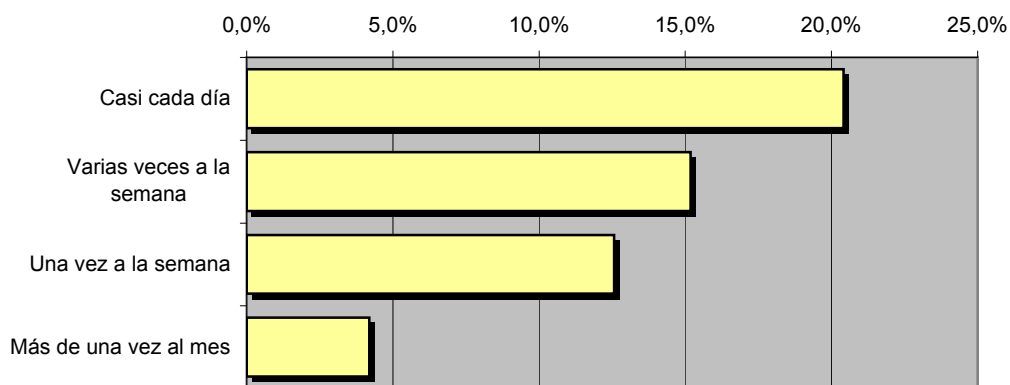
REF:son-radioplasencia01/n09

Muestra: población mayor de 15 años de: Área de Plasencia

## Pregunta - ¿Con qué frecuencia sigue la emisora?

Respuesta	Porcentaje	Personas
Casi cada día	20,4%	8.189
Varias veces a la semana	15,2%	6.089
Una vez a la semana	12,6%	5.039
Más de una vez al mes	4,2%	1.680

Esta emisora es seguida habitualmente por **20.997** personas del área indicada.



Frecuencia de seguimiento

## Tiempo medio de dedicación diaria a la emisora

min / día	desviación	SHARE	GRPs	Horas de audiencia diaria
23,7	43,8	22,6%	5.978	15.851,9

min / día: media de minutos diarios que dedica la población del área específica a la emisora

Desviación estándar sobre la media: muestra la dispersión de valores sobre la media.

SHARE: cuota de audiencia, expresada en porcentaje, respecto al resto de emisoras.

GRPs: cuota de audiencia, expresada en número de personas, respecto al resto de emisoras.

Horas de audiencia diaria: total de horas de seguimiento que dedica el conjunto de la población.

# INFORTÉCNICA

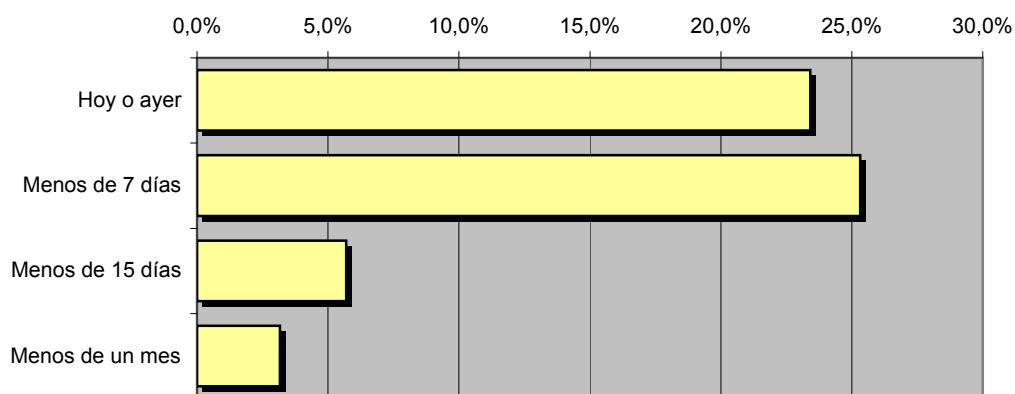
REF:son-radioplasencia01/n09

Muestra: población mayor de 15 años de: Área de Plasencia

**Pregunta - ¿Aproximadamente, cuándo fue la última vez que escuchó "Radio Plasencia Centro"?**

Respuesta	Porcentaje	Personas
Hoy o ayer	23,4%	9.392
Menos de 7 días	25,3%	10.153
Menos de 15 días	5,7%	2.284
Menos de un mes	3,2%	1.269

Esta emisora ha sido seguida por **23.098** personas durante el último mes.



Frecuencia de seguimiento

## Tiempo medio de dedicación diaria a la emisora durante el último mes

Datos del último mes	
min / día	desviación
24,3	38,6

Datos del último mes		
SHARE	GRPs	Horas de audiencia diaria
23,2%	6.137	16.272,3

min / día: media de minutos diarios que dedica la población del área específica a la emisora

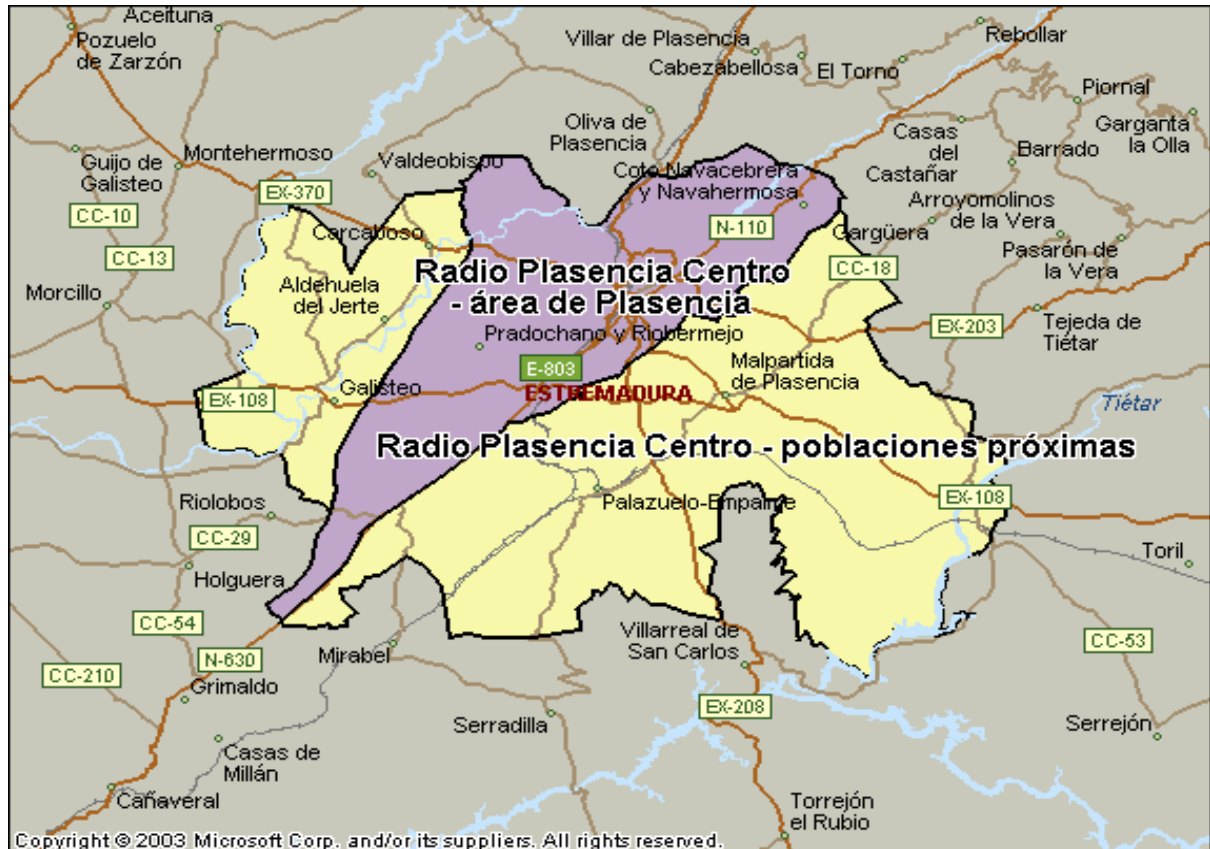
Desviación estándar sobre la media: muestra la dispersión de valores sobre la media.

SHARE: cuota de audiencia, expresada en porcentaje, respecto al resto de emisoras.

GRPs: cuota de audiencia, expresada en número de personas, respecto al resto de emisoras.

Horas de audiencia diaria: total de horas de seguimiento que dedica el conjunto de la población.





Áreas de realización del estudio

## Poblaciones próximas a Plasencia

### **Análisis cuantitativo**

<b>Última actualización</b>	Noviembre de 2009
<b>Población de los municipios de la muestra</b>	8.003
<b>Municipios</b>	CARCABOSO GALISTEO ALDEHUELA DE JERTE MALPARTIDA DE PLASENCIA

La emisora es conocida por un 82% de la población en esta área.

## Análisis por grupos de sexo y edad

Los datos que se presentan a continuación están basados en el conjunto de la muestra y no son proporcionales a la población de cada área.

### Datos obtenidos:

- Conocimiento del nombre de la emisora por sexos y edades.
- Frecuencia de seguimiento por sexos y edades.
- Tiempo de dedicación diario por sexos y edades.
- Tiempo de dedicación diario de los habituales a la emisora por sexos y edades.

# INFORTÉCNICA

REF:son-radioplasencia01/n09

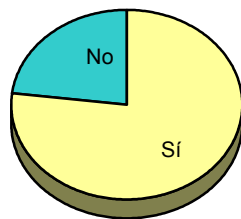
Muestra: población mayor de 15 años de toda el área de la muestra.

## Pregunta - ¿Conoce la emisora "Radio Plasencia Centro"?

Análisis comparativo por grupos de sexo

Resp / Grupo	Hombres	Mujeres
Sí	76,9%	84,5%
No	23,1%	15,5%

Hombres

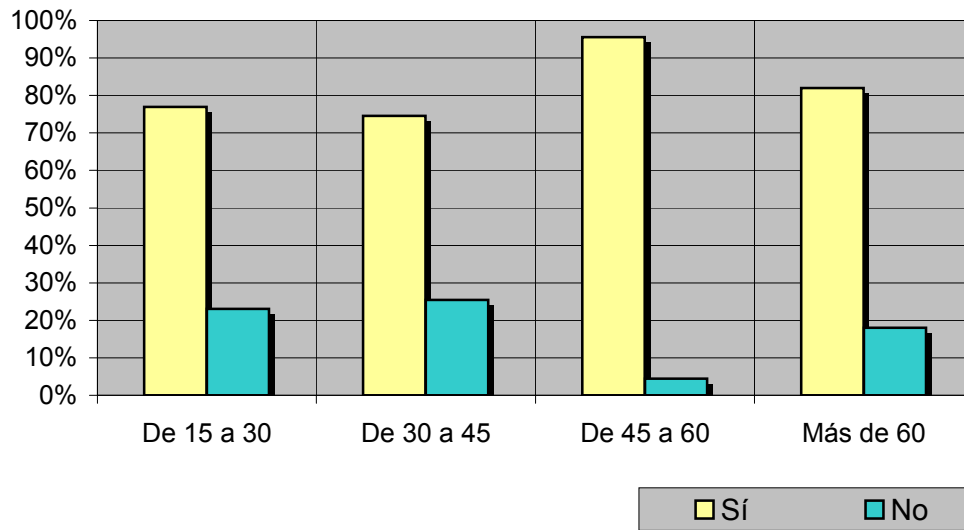


Mujeres



Análisis comparativo por grupos de edad

Resp \ Grupo	De 15 a 30	De 30 a 45	De 45 a 60	Más de 60
Sí	76,9%	74,5%	95,6%	82,0%
No	23,1%	25,5%	4,4%	18,0%



# INFORTÉCNICA

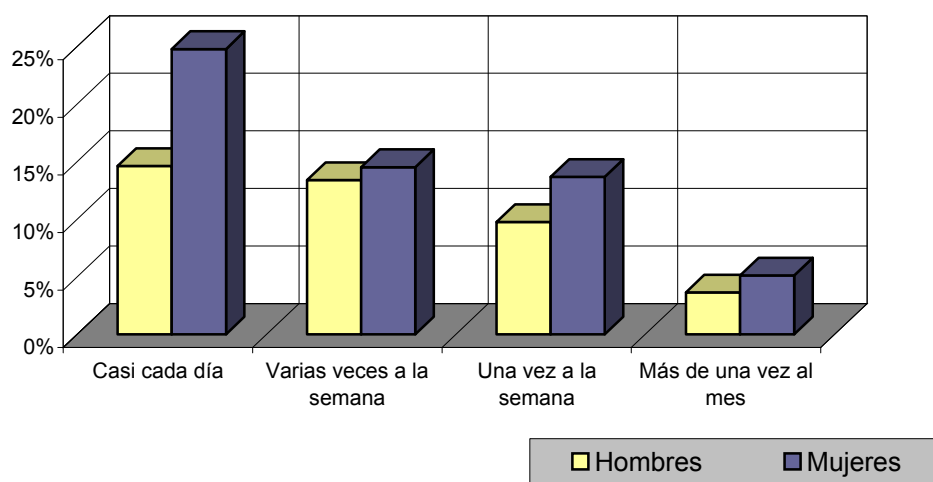
REF:son-radioplasencia01/n09

Muestra: población mayor de 15 años de toda el área de la muestra.

## Pregunta - ¿Con qué frecuencia sigue la emisora?

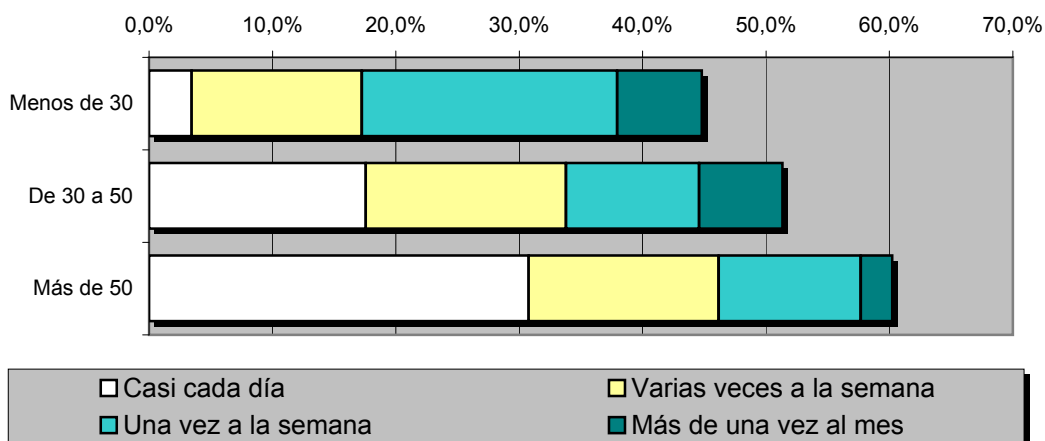
Análisis por grupos de sexo

Respuesta	Hombres	Mujeres
Casi cada día	14,6%	24,8%
Varias veces a la semana	13,4%	14,5%
Una vez a la semana	9,8%	13,7%
Más de una vez al mes	3,7%	5,1%



Análisis comparativo por grupos de edad

Resp \ Grupo	Menos de 30	De 30 a 50	Más de 50
Casi cada día	3,4%	17,6%	30,8%
Varias veces a la semana	13,8%	16,2%	15,4%
Una vez a la semana	20,7%	10,8%	11,5%
Más de una vez al mes	6,9%	6,8%	2,6%
Nunca o casi nunca	55,2%	48,6%	39,7%



# INFORTÉCNICA

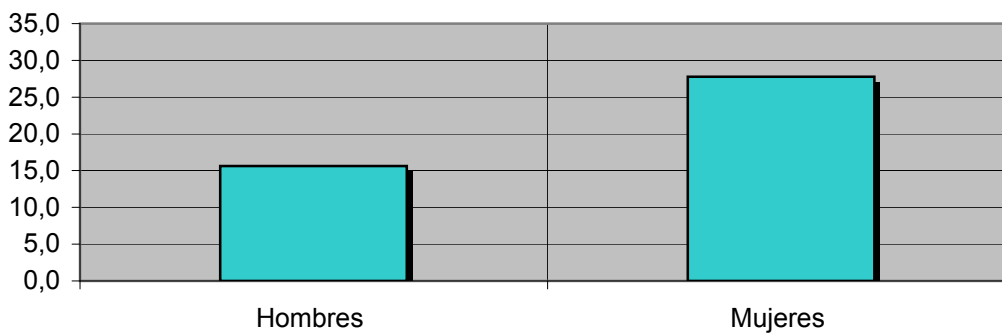
REF:son-radioplasencia01/n09

Muestra: población mayor de 15 años de toda el área de la muestra.

## Tiempo medio de dedicación diaria a la emisora (minutos / día)

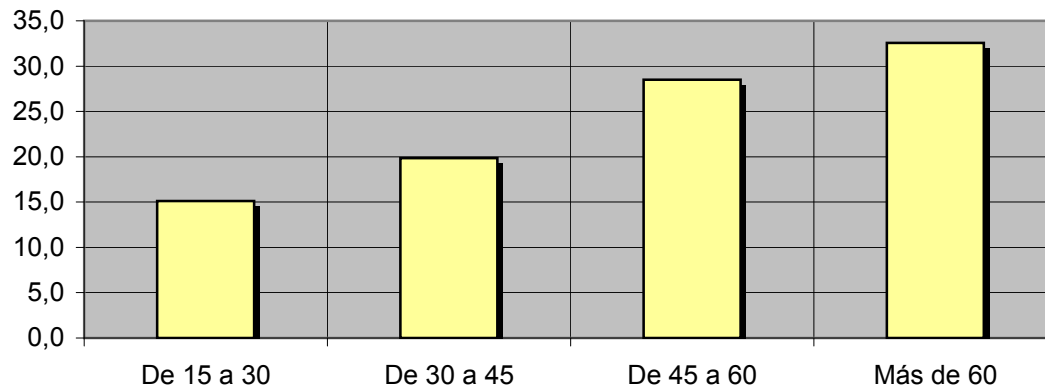
Análisis por sexos:

Hombres	Mujeres
15,6	27,8



Análisis por grupos de edad:

De 15 a 30	De 30 a 45	De 45 a 60	Más de 60
15,1	19,9	28,5	32,6



# INFORTÉCNICA

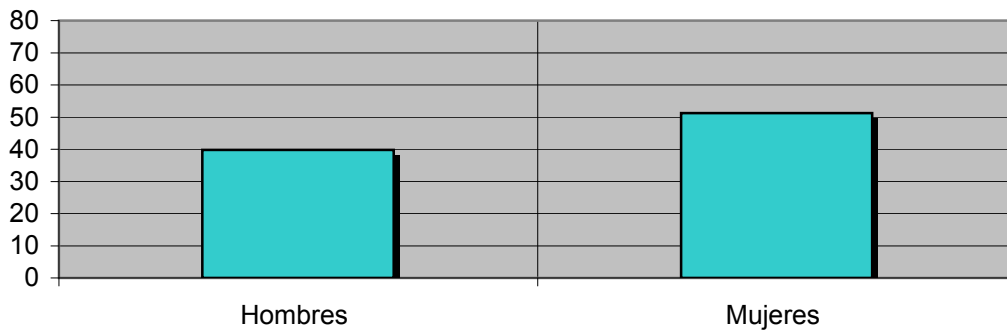
REF:son-radioplasencia01/n09

Muestra: Población que sigue la emisora, por lo menos ocasionalmente.

## Tiempo medio de dedicación diaria a la emisora (minutos / día)

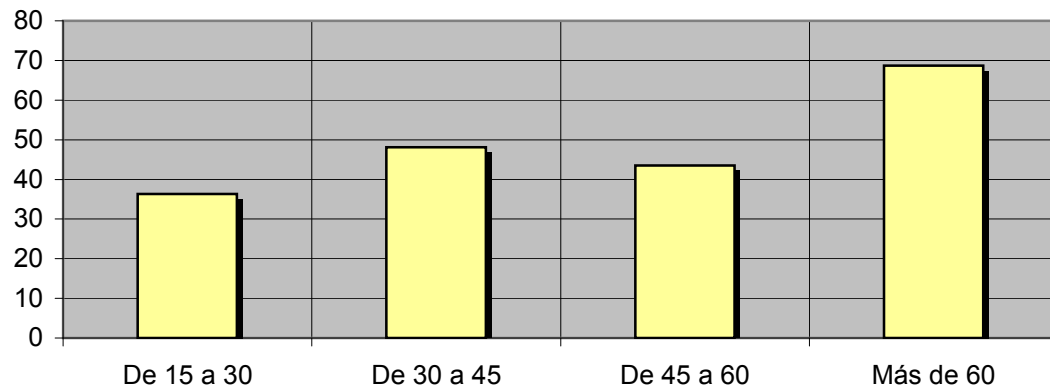
Análisis de sus seguidores por sexos:

Hombres	Mujeres
39,8	51,3



Análisis de sus seguidores por grupos de edad:

De 15 a 30	De 30 a 45	De 45 a 60	Más de 60
36,3	48,1	43,5	68,7



## Análisis sobre los oyentes habituales de la emisora

Se consideran habituales los que dedican una media de más de un minuto al día a la emisora.

### Datos obtenidos:

- Distribución de la audiencia durante el día
- Distribución de la audiencia durante la semana
- Progresión de la audiencia
- Preferencias de programación

# INFORTÉCNICA

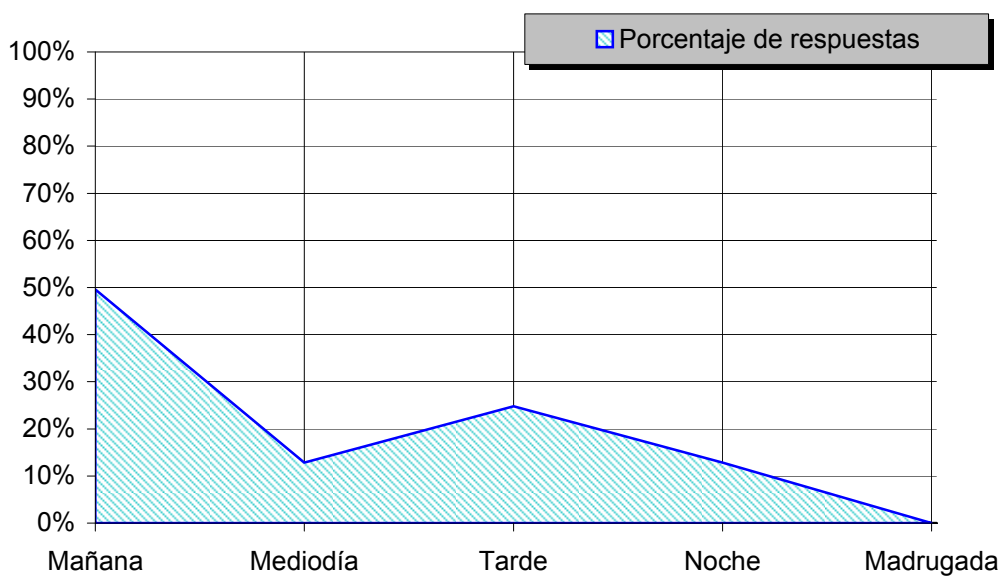
REF:son-radioplasencia01/n09

Muestra: Población habitual de la emisora.

## Pregunta - ¿A qué horas escucha habitualmente "Radio Plasencia Centro"?

Análisis general

Respuesta	Porcentaje de respuestas
Mañana	49,6%
Mediodía	12,8%
Tarde	24,8%
Noche	12,8%
Madrugada	<1%



Distribución de la audiencia durante el día

Los resultados obtenidos son un reflejo del horario más común de sintonización de la emisora. Lo que no significa que no la sigan fuera del horario más habitual.



# INFORTÉCNICA

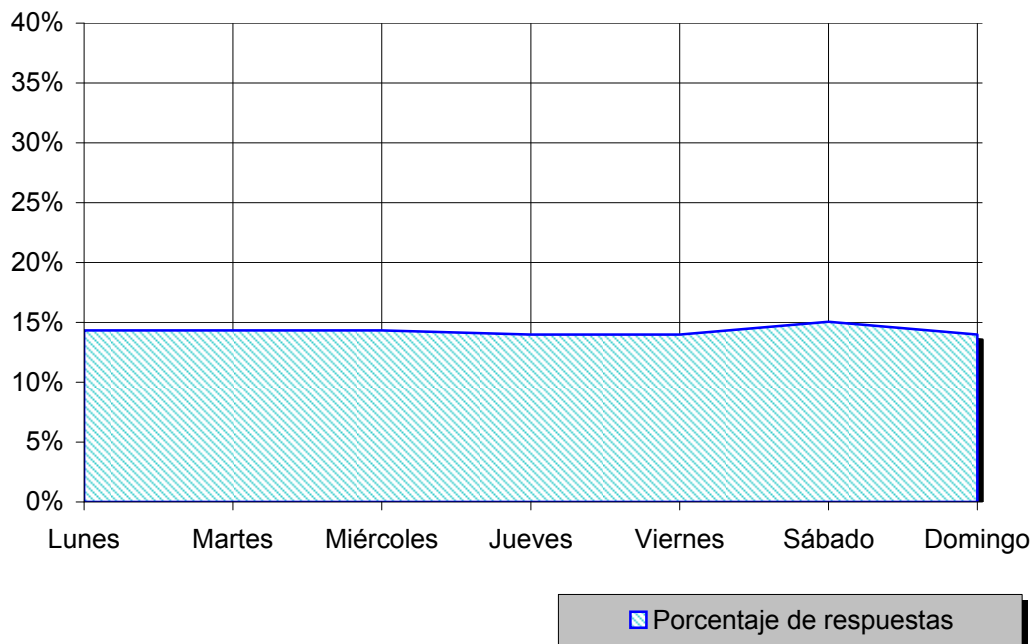
REF:son-radioplasencia01/n09

Muestra: Población habitual de la emisora.

## Pregunta - ¿Qué días de la semana suele escuchar "Radio Plasencia Centro"?

Análisis general

Respuesta	Porcentaje de respuestas
Lunes	14,3%
Martes	14,3%
Miércoles	14,3%
Jueves	14,0%
Viernes	14,0%
Sábado	15,1%
Domingo	14,0%



Distribución de la audiencia durante los días de la semana

# INFORTÉCNICA

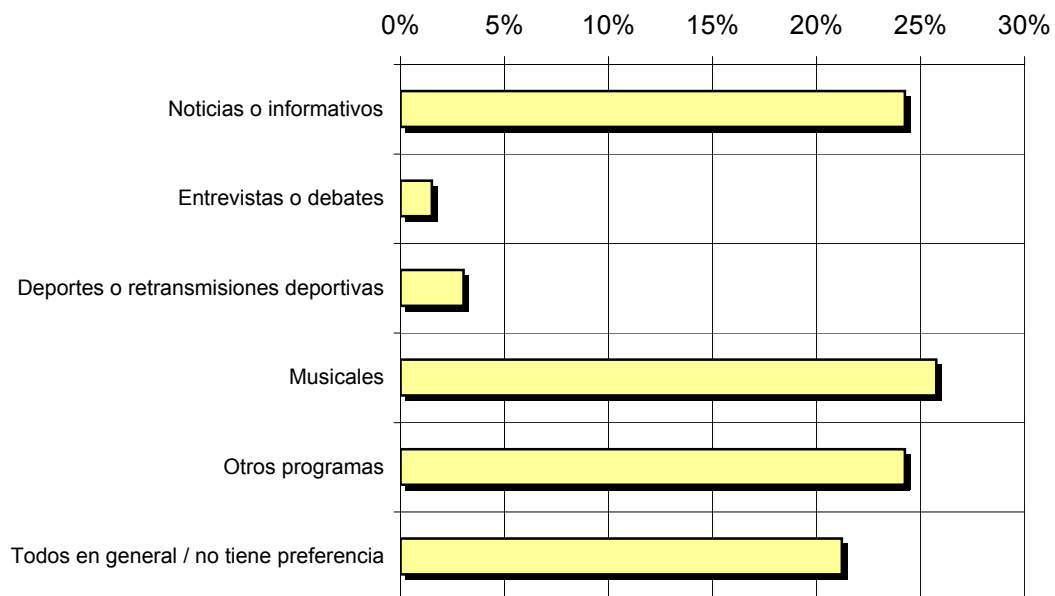
REF:son-radioplasencia01/n09

Muestra: Población habitual de la emisora.

**Pregunta - ¿Qué es lo que más le gusta de la programación de esta emisora y de la radio, en general?**

Análisis general

Respuestas	Porcentaje de respuestas
Noticias o informativos	24,2%
Entrevistas o debates	1,5%
Deportes o retransmisiones deportivas	3,0%
Musicales	25,8%
Otros programas	24,2%
Todos en general / no tiene preferencia	21,2%



□ Porcentaje de respuestas

Preferencias de programación

## Análisis sobre la población no oyente

Se consideran no oyentes los que dedican una media de menos de un minuto al día a la emisora.

Datos obtenidos:

- Análisis de las causas o factores adversos a la audiencia.

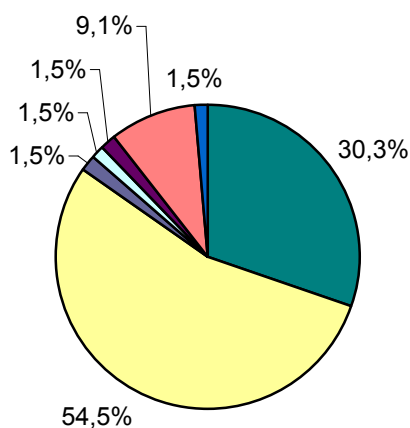
# INFORTÉCNICA

REF:son-radioplasencia01/n09

Muestra: Población general de toda el área de la encuesta que no escucha la emisora.

Análisis general sobre los principales motivos por los que no se escucha la emisora

Resp / Grupo	Porcentaje
Desconocimiento de la emisora	30,3%
No escucha la radio / o ninguna emisora en concreto	54,5%
Desconocimiento de la programación de la emisora	1,5%
Dedica poco tiempo a escuchar la radio	1,5%
Problemas con la recepción de la señal	1,5%
Prefiere la programación de otras emisoras	9,1%
Otros motivos	1,5%



- Desconocimiento de la emisora
- No escucha la radio / o ninguna emisora en concreto
- Desconocimiento de la programación de la emisora
- Dedicar poco tiempo a escuchar la radio
- Problemas con la recepción de la señal
- Prefiere la programación de otras emisoras
- Otros motivos