

ESTUDIO DE AUDIENCIA
"Élite FM"

FICHA TÉCNICA

Empresa que realiza el estudio	Información Técnica y Científica SL (Infortécnica)
Muestra	439 personas.
Margen de error de la muestra	Trabajando a un nivel de confianza del 95,5% (dos sigma), el margen de error es inferior al 5% para el conjunto de la muestra.
Universo	Población mayor de 15 años de Bilbao.
Tipo de entrevista	Telefónica, aleatoria y de distribución proporcional a la extensión de la población, obteniendo una muestra proporcional y significativa de cada grupo de sexo y edad.
Fecha del sondeo	Octubre de 2009
Datos de Infortécnica	C/ Lepanto 422 08025 Barcelona Tel: 934334243 Fax: 934351627 Más información en: Http://www.infortecnica.com

Puede verificar la autenticidad de los datos del estudio consultando la web www.audiencia.org o contactando con Infortécnica.

“ELITE FM”, SEGUIDA POR 20.000 RADIOYENTES EN BILBAO

“Elite FM”, es una emisora joven conocida ya por un diez por ciento de la población de Bilbao y su entorno, donde un seis por ciento la escucha de forma habitual, 20.000 radioyentes, que dedican a la emisora una media diaria de 20 minutos; obteniendo un tiempo de audiencia diario de 2,2 minutos sobre el total de la población.

“Elite FM” obtiene un share reconocido del dos por ciento en Bilbao. Al tratarse de una emisora musical, la audiencia aleatoria a sumar debería incrementar la cuota hasta superar un tres por ciento de share, alcanzando un GRP’s superior a 6.000 radioyentes.

Dado el elevado seguimiento de la emisora entre quienes la conocen, “Elite FM” experimentará una rápida evolución a medida que aumente el grado de conocimiento de la emisora, tal como se demuestra por la comparación con el anterior estudio.

Análisis cuantitativo de la audiencia de la emisora por áreas

Datos obtenidos en cada área

- Grado de conocimiento de la población respecto al nombre de la emisora.
- Calidad de recepción.
- Frecuencia de seguimiento general de la emisora.
- Frecuencia de seguimiento en el último mes.
- Número de personas que siguen la emisora habitualmente.
- Número de personas que han seguido la emisora en el último mes.
- Tiempo medio de dedicación a la emisora.
- Tiempo medio de dedicación en el último mes.
- SHARE, GRP y total de horas de audiencia diaria (datos generales).
- SHARE, GRP y total de horas de audiencia diaria (datos del último mes).



Áreas de realización del estudio

Área de Bilbao

Análisis cuantitativo

Última actualización	Octubre de 2009
Población de los municipios de la muestra	353.340
Municipios	Bilbao

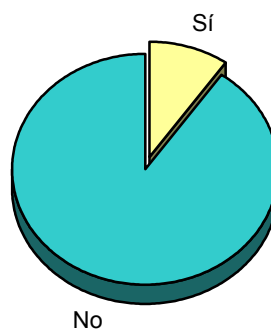
INFORTÉCNICA

REF:son-elitefm01/o09

Muestra: población mayor de 15 años de: Área de Bilbao

Pregunta - ¿Conoce la emisora "Élite FM"?

Respuesta	Porcentaje
Sí	9,8%
No	90,2%

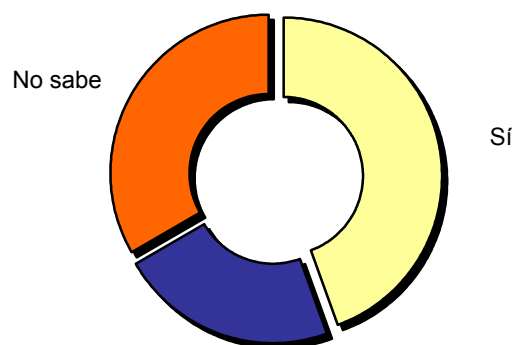


Grado de conocimiento de la población respecto al nombre de la emisora

Muestra: población de: Área de Bilbao que conoce la emisora

Pregunta - ¿En cuanto a calidad de la señal, se escucha bien Élite FM?

Respuesta	Porcentaje
Sí	44,4%
No la sintoniza	0,0%
La sintoniza, pero no se escucha bien	22,2%
No sabe	33,3%



La sintoniza, pero no se escucha bien

Calidad de recepción

INFORTÉCNICA

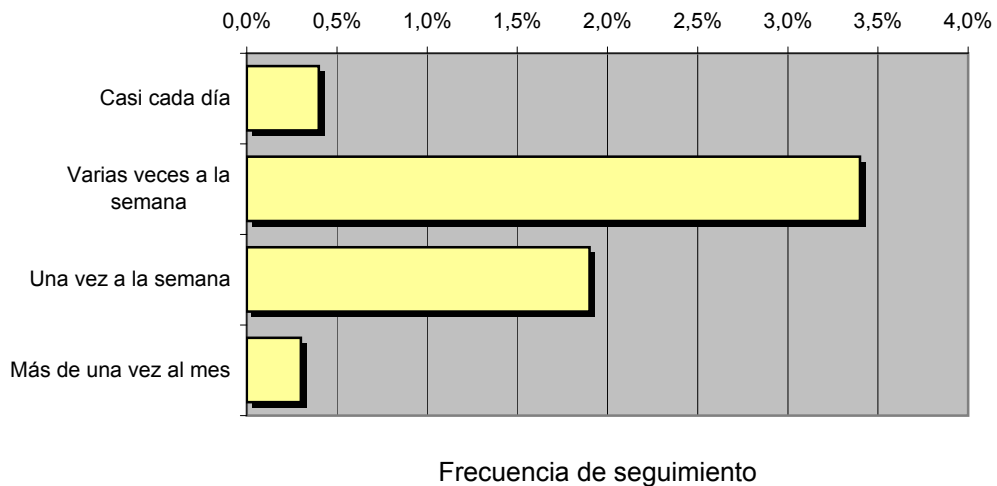
REF:son-elitefm01/o09

Muestra: población mayor de 15 años de: Área de Bilbao

Pregunta - ¿Con qué frecuencia sigue la emisora?

Respuesta	Porcentaje	Personas
Casi cada día	0,4%	1.413
Varias veces a la semana	3,4%	12.014
Una vez a la semana	1,9%	6.713
Más de una vez al mes	0,3%	1.060

Esta emisora es seguida habitualmente por **21.200** personas del área indicada



Tiempo medio de dedicación diaria a la emisora

min / día	desviación	SHARE	GRPs	Horas de audiencia diaria
2,2	9,4	2,0%	4.775	12.661,4

min / día: media de minutos diarios que dedica la población del área específica a la emisora

Desviación estándar sobre la media: muestra la dispersión de valores sobre la media.

SHARE: cuota de audiencia, expresada en porcentaje, respecto al resto de emisoras.

GRPs: cuota de audiencia, expresada en número de personas, respecto al resto de emisoras.

Horas de audiencia diaria: total de horas de seguimiento que dedica el conjunto de la población.

INFORTÉCNICA

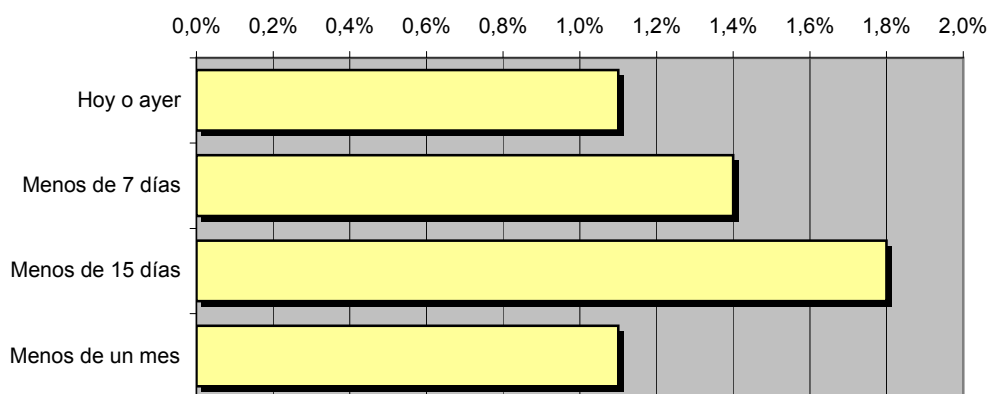
REF:son-elitefm01/o09

Muestra: población mayor de 15 años de: Área de Bilbao

Pregunta - ¿Aproximadamente, cuándo fue la última vez que escuchó "Élite FM"?

Respuesta	Porcentaje	Personas
Hoy o ayer	1,1%	3.887
Menos de 7 días	1,4%	4.947
Menos de 15 días	1,8%	6.360
Menos de un mes	1,1%	3.887

Esta emisora es seguida por **19.080** personas durante el último mes



Frecuencia de seguimiento en el último mes

Tiempo medio de dedicación diaria a la emisora durante el último mes

Datos del último mes	
min / día	desviación
2,0	9,4

Datos del último mes		
SHARE	GRPs	Horas de audiencia diaria
1,9%	4.398	11.660,2

min / día: media de minutos diarios que dedica la población del área específica a la emisora

Desviación estándar sobre la media: muestra la dispersión de valores sobre la media.

SHARE: cuota de audiencia, expresada en porcentaje, respecto al resto de emisoras.

GRPs: cuota de audiencia, expresada en número de personas, respecto al resto de emisoras.

Horas de audiencia diaria: total de horas de seguimiento que dedica el conjunto de la población.

Análisis por grupos de sexo y edad

Los datos que se presentan a continuación están basados en el conjunto de la muestra y no son proporcionales a la población de cada área.

Datos obtenidos:

- Conocimiento del nombre de la emisora por sexos y edades.

INFORTÉCNICA

REF:son-elitefm01/o09

Muestra: población mayor de 15 años de toda el área de la muestra.

Pregunta - ¿Conoce la emisora "Elite FM"?

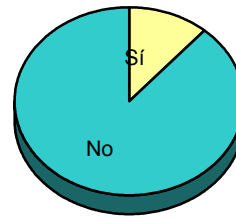
Análisis comparativo por grupos de sexo

Resp / Grupo	Hombres	Mujeres
Sí	6,7%	11,3%
No	93,3%	88,7%

Hombres

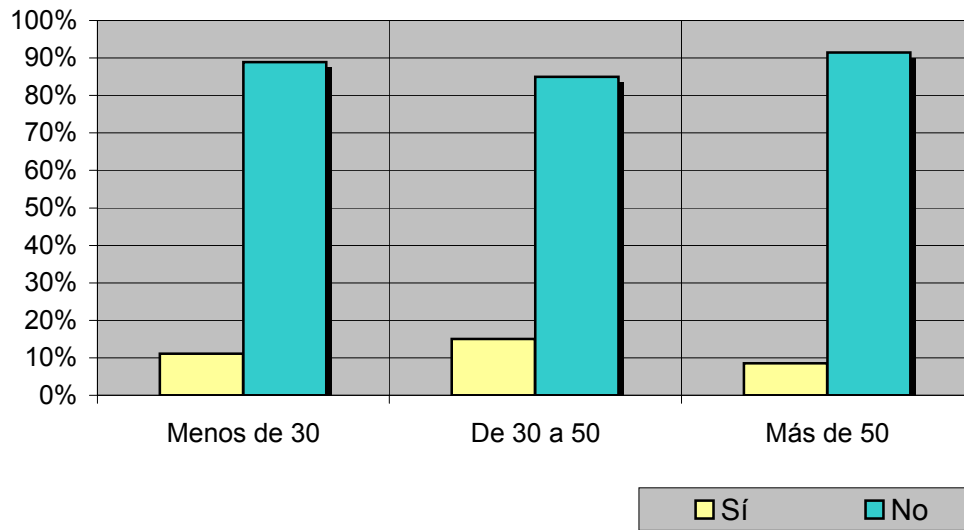


Mujeres



Análisis comparativo por grupos de edad

Resp \ Grupo	Menos de 30	De 30 a 50	Más de 50
Sí	11,1%	15,0%	8,5%
No	88,9%	85,0%	91,5%



Análisis sobre los oyentes habituales de la emisora

Se consideran habituales los que dedican una media de más de un minuto al día a la emisora.

Datos obtenidos:

- Distribución de la audiencia durante el día
- Distribución de la audiencia durante la semana

INFORTÉCNICA

REF:son-elitefm01/o09

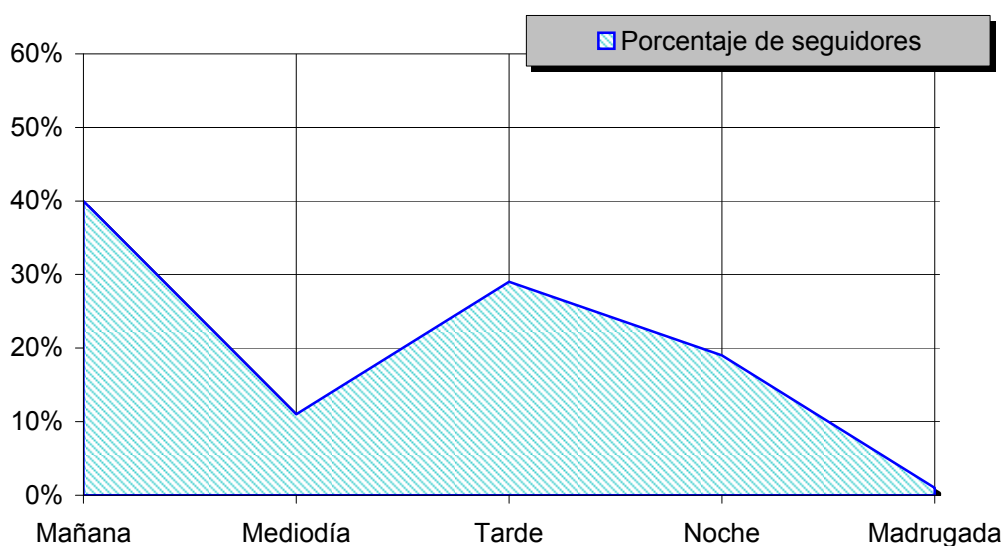
Muestra: Población habitual de la emisora.

Pregunta - ¿A qué horas escucha habitualmente "Élite FM"?

- A. Mañana (6h - 12h)
- B. Mediodía (12h - 16h)
- C. Tarde (16h - 20h)
- D. Noche (20h - 1h)
- E. Madrugada (1h - 6h)

Análisis general

Respuesta	Porcentaje de seguidores
Mañana	40%
Mediodía	11%
Tarde	29%
Noche	19%
Madrugada	1%



Distribución de la audiencia durante el día

Los resultados obtenidos son un reflejo del horario más común de sintonización de la emisora. Lo que no significa que no la sigan fuera del horario más habitual.

INFORTÉCNICA

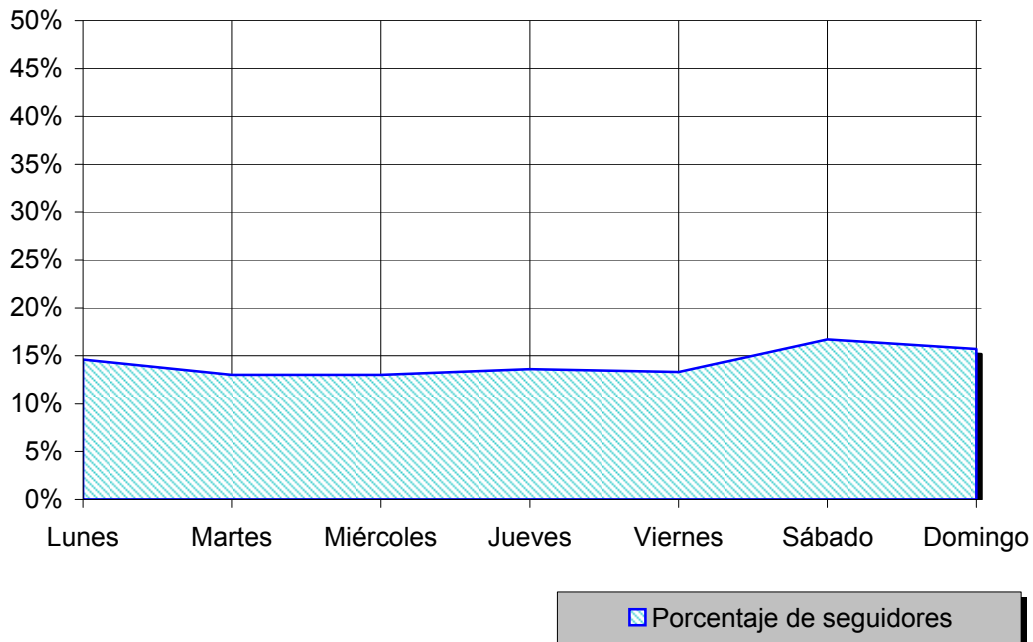
REF:son-elitefm01/o09

Muestra: Población habitual de la emisora.

Pregunta - ¿Qué días de la semana suele escuchar "Élite FM"?

Análisis general

Respuesta	Porcentaje de seguidores	
Lunes	14,6%	
Martes	13,0%	
Miércoles	13,0%	
Jueves	13,6%	
Viernes	13,3%	
Sábado	16,7%	
Domingo	15,7%	



Distribución de la audiencia durante los días de la semana

En cuanto a la programación, el 55,6% de sus oyentes tienen preferencia por su programación musical

Análisis sobre la población no oyente

Se consideran no oyentes los que dedican una media de menos de un minuto al día a la emisora.

Datos obtenidos:

- Análisis de las causas o factores adversos a la audiencia.

INFORTÉCNICA

REF:son-elitefm01/o09

Principales motivos por los que no se escucha la emisora

Análisis general

Resp / Grupo	Porcentaje
Por desconocimiento de la emisora	87,4%
No escucha la radio / o ninguna emisora en concreto	11,6%
Prefiere la programación de otras emisoras	1,1%

