

ESTUDIO DE AUDIENCIA
"Radio Intercontinental"

FICHA TÉCNICA

Empresa que realiza el estudio	Información Técnica y Científica SL (Infortécnica)
Muestra	492 personas.
Margen de error de la muestra	Trabajando a un nivel de confianza del 95,5% (dos sigma), el margen de error es inferior al 5% para el conjunto de la muestra.
Universo	Población mayor de 15 años del municipio de Madrid, Comunidad de Madrid y provincias de Salamanca, Cáceres y Ávila.
Tipo de entrevista	Telefónica, aleatoria y de distribución proporcional a la extensión de la población, obteniendo una muestra proporcional y significativa de cada grupo de sexo y edad.
Fecha del sondeo	Septiembre de 2009
Datos de Infortécnica	C/ Lepanto 422 08025 Barcelona Tel: 934334243 Fax: 934351627 Más información en: Http://www.infortecnica.com

Puede verificar la autenticidad de los datos del estudio consultando la web www.audiencia.org o contactando con Infortécnica.

RADIO INTERCONTINENTAL SE APROXIMA A UN SIETE POR CIENTO DE SHARE EN LA COMUNIDAD DE MADRID, DURANTE SETIEMBRE DE 2009

En el estudio realizado en setiembre de 2009 en la Comunidad de Madrid y en la provincias de Ávila, Cáceres y Salamanca; "Radio Intercontinental" en el conjunto de la Comunidad de Madrid obtiene un tiempo de audiencia durante el último mes próximo a siete minutos diarios, con un share cercano al siete por ciento, mientras que en Cáceres Salamanca y Ávila supera un dos por ciento.

En el conjunto de la Comunidad de Madrid, "La Inter" es conocida por el 70 por ciento de la población. Durante el último mes, ha sido seguida de forma habitual por más de 720.000 personas en la Capital y 813.000 más en el resto de la provincia, dedicando a la emisora más de 32 minutos de media diaria.

El desplazamiento de los hábitos de audiencia hacia Internet no afecta a los seguidores de "Radio Intercontinental", adultos y sobretodo mayores, lo que origina que el share de la emisora se aproxime al siete por ciento en la Comunidad de Madrid y también en Toledo, alcanzando un tres por ciento en extensas áreas de la Meseta, al este y sur de Madrid. Por otra parte, gracias a la onda media, la audiencia potencial de la emisora supera 10 millones de personas.

Se hace patente además, la elevada audiencia durante el mediodía y la tarde, horas que tradicionalmente ofrecen menor dedicación a la radio, por el elevado seguimiento de la programación dedicada al público latino. La cuota en esa franja horaria supera ampliamente un 10 por ciento de share.

La cuota de audiencia, GRP's global de la Inter se aproxima a 300.000 radioyentes. Al tratarse de una emisora de onda media, en el conjunto de su indefinible área de difusión, el número de radioyentes debe incrementarse todavía más.

"Radio Intercontinental" tiene un amplio porcentaje de adeptos, que responden con gran fidelidad a la buena oferta de programación que presenta la "Inter". Por otra parte, los mayores de 50 años, los grandes seguidores de la emisora, prolongan cada vez más su tiempo de audiencia de radio y son fieles a este medio, como muestran los últimos sondeos realizados. Sin duda, la publicidad dirigida a dicho grupo puede encontrar en la "Inter" la mejor respuesta, además de sectores donde la AM muestra claras ventajas, como el transporte...

Análisis cuantitativo de la audiencia de la emisora por áreas

Datos obtenidos en cada área

- Grado de conocimiento de la población respecto al nombre de la emisora.
- Calidad de recepción.
- Frecuencia de seguimiento general de la emisora.
- Frecuencia de seguimiento en el último mes.
- Número de personas que siguen la emisora habitualmente.
- Número de personas que han seguido la emisora en el último mes.
- Tiempo medio de dedicación a la emisora.
- Tiempo medio de dedicación en el último mes.
- SHARE, GRP y total de horas de audiencia diaria (datos generales).
- SHARE, GRP y total de horas de audiencia diaria (datos del último mes).



Áreas de realización del estudio

Área de Madrid

Análisis cuantitativo

Última actualización	Septiembre de 2009
Población de los municipios de la muestra	3.132.463
Municipios	Madrid

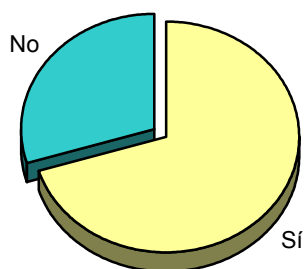
INFORTÉCNICA

REF:son-radiointer01/s09

Muestra: población mayor de 15 años de: Área de Madrid

Pregunta - ¿Conoce la emisora "Radio Intercontinental"?

Respuesta	Porcentaje
Sí	70,2%
No	29,8%

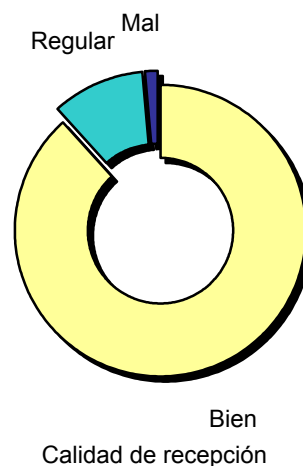


Grado de conocimiento de la población respecto al nombre de la emisora

Muestra: población de: Área de Madrid que conoce la emisora

Pregunta - En cuanto a la recepción de la señal "Radio Intercontinental" ¿se recibe bien, regular o mal?

Respuesta	Porcentaje
Bien	88,2%
Regular	10,4%
Mal	1,4%



Bien
Calidad de recepción

INFORTÉCNICA

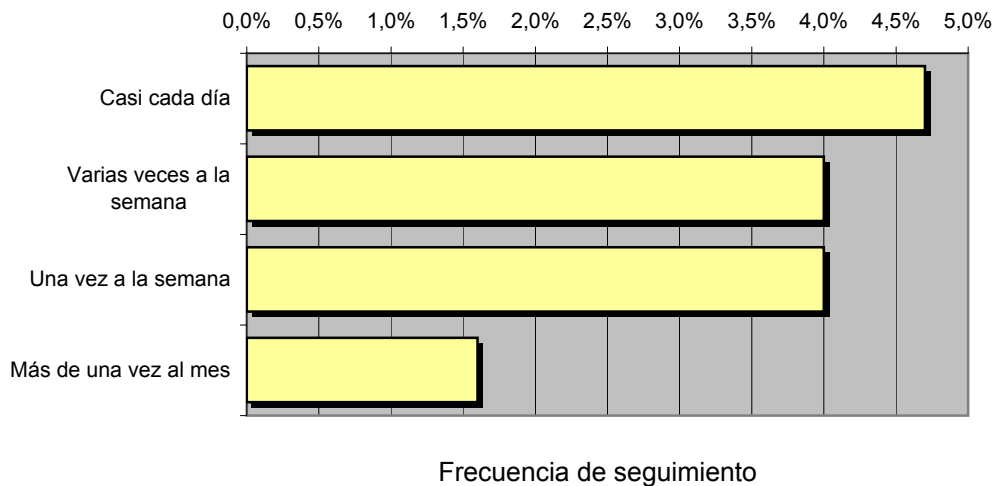
REF:son-radiointer01/s09

Muestra: población mayor de 15 años de: Área de Madrid

Pregunta - ¿Con qué frecuencia sigue la emisora?

Respuesta	Porcentaje	Personas
Casi cada día	4,7%	147.226
Varias veces a la semana	4,0%	125.299
Una vez a la semana	4,0%	125.299
Más de una vez al mes	1,6%	50.119

Esta emisora es seguida habitualmente por **447.942** personas del área indicada



Tiempo medio de dedicación diaria a la emisora

min / día	desviación	SHARE	GRPs	Horas de audiencia diaria
5,4	21,6	5,1%	106.244	281.707,6

min / día: media de minutos diarios que dedica la población del área específica a la emisora

Desviación estándar sobre la media: muestra la dispersión de valores sobre la media.

SHARE: cuota de audiencia, expresada en porcentaje, respecto al resto de emisoras.

GRPs: cuota de audiencia, expresada en número de personas, respecto al resto de emisoras.

Horas de audiencia diaria: total de horas de seguimiento que dedica el conjunto de la población.

INFORTÉCNICA

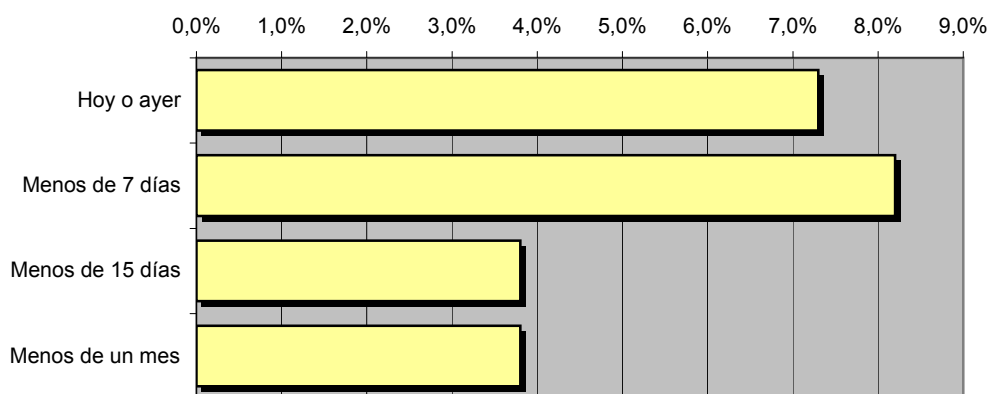
REF:son-radiointer01/s09

Muestra: población mayor de 15 años de: Área de Madrid

Pregunta - ¿Aproximadamente, cuándo fue la última vez que escuchó "Radio Intercontinental"?

Respuesta	Porcentaje	Personas
Hoy o ayer	7,3%	228.670
Menos de 7 días	8,2%	256.862
Menos de 15 días	3,8%	119.034
Menos de un mes	3,8%	119.034

Esta emisora es seguida por **723.599** personas durante el último mes



Frecuencia de seguimiento en el último mes

Tiempo medio de dedicación diaria a la emisora durante el último mes

Datos del último mes	
min / día	desviación
7,0	21,9

Datos del último mes		
SHARE	GRPs	Horas de audiencia diaria
6,7%	137.828	365.454,0

min / día: media de minutos diarios que dedica la población del área específica a la emisora

Desviación estándar sobre la media: muestra la dispersión de valores sobre la media.

SHARE: cuota de audiencia, expresada en porcentaje, respecto al resto de emisoras.

GRPs: cuota de audiencia, expresada en número de personas, respecto al resto de emisoras.

Horas de audiencia diaria: total de horas de seguimiento que dedica el conjunto de la población.



Áreas de realización del estudio

Comunidad de Madrid (exceptuando la capital)

Análisis cuantitativo

Última actualización	Septiembre de 2009
Población de los municipios de la muestra	3.139.175
Municipios	Resto de minicipios de la Comunidad

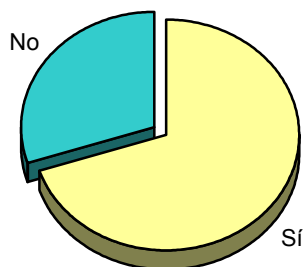
INFORTÉCNICA

REF:son-radiointer01/s09

Muestra: población mayor de 15 años de: Comunidad de Madrid (exceptuando la capital)

Pregunta - ¿Conoce la emisora "Radio Intercontinental"?

Respuesta	Porcentaje
Sí	70,1%
No	29,9%

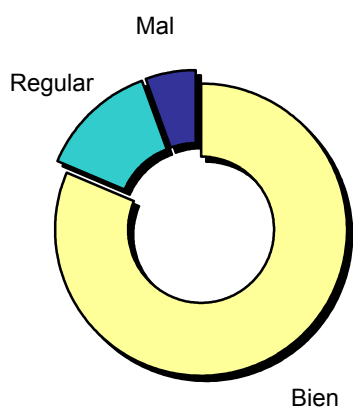


Grado de conocimiento de la población respecto al nombre de la emisora

Muestra: población de: Comunidad de Madrid (exceptuando la capital) que conoce la emisora

Pregunta - En cuanto a la recepción de la señal "Radio Intercontinental" ¿se recibe bien, regular o mal?

Respuesta	Porcentaje
Bien	81,3%
Regular	13,1%
Mal	5,6%



Calidad de recepción

INFORTÉCNICA

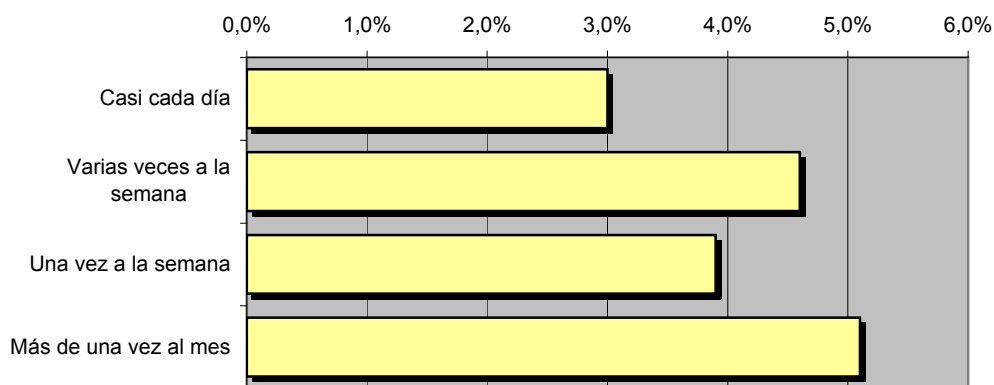
REF:son-radiointer01/s09

Muestra: población mayor de 15 años de: Comunidad de Madrid (exceptuando la capital)

Pregunta - ¿Con qué frecuencia sigue la emisora?

Respuesta	Porcentaje	Personas
Casi cada día	3,0%	94.175
Varias veces a la semana	4,6%	144.402
Una vez a la semana	3,9%	122.428
Más de una vez al mes	5,1%	160.098

Esta emisora es seguida habitualmente por **521.103** personas del área indicada



Frecuencia de seguimiento

Tiempo medio de dedicación diaria a la emisora

min / día	desviación	SHARE	GRPs	Horas de audiencia diaria
4,9	20,5	4,6%	96.227	255.146,9

min / día: media de minutos diarios que dedica la población del área específica a la emisora

Desviación estándar sobre la media: muestra la dispersión de valores sobre la media.

SHARE: cuota de audiencia, expresada en porcentaje, respecto al resto de emisoras.

GRPs: cuota de audiencia, expresada en número de personas, respecto al resto de emisoras.

Horas de audiencia diaria: total de horas de seguimiento que dedica el conjunto de la población.

INFORTÉCNICA

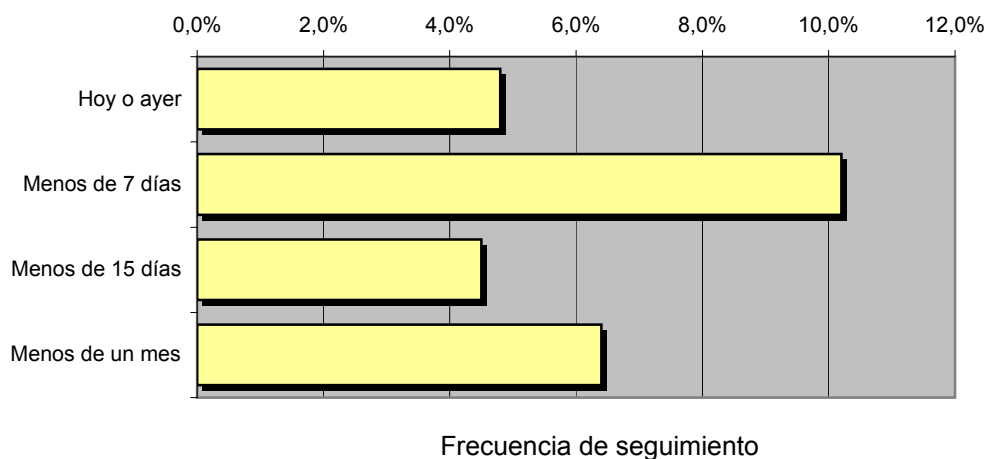
REF:son-radiointer01/s09

Muestra: población mayor de 15 años de: Comunidad de Madrid (exceptuando la capital)

Pregunta - ¿Aproximadamente, cuándo fue la última vez que escuchó "Radio Intercontinental"?

Respuesta	Porcentaje	Personas
Hoy o ayer	4,8%	150.680
Menos de 7 días	10,2%	320.196
Menos de 15 días	4,5%	141.263
Menos de un mes	6,4%	200.907

Esta emisora es seguida por **813.046** personas durante el último mes



Tiempo medio de dedicación diaria a la emisora durante el último mes

Datos del último mes	
min / día	desviación
6,1	19,4

Datos del último mes		
SHARE	GRPs	Horas de audiencia diaria
5,8%	120.365	319.149,5

min / día: media de minutos diarios que dedica la población del área específica a la emisora

Desviación estándar sobre la media: muestra la dispersión de valores sobre la media.

SHARE: cuota de audiencia, expresada en porcentaje, respecto al resto de emisoras.

GRPs: cuota de audiencia, expresada en número de personas, respecto al resto de emisoras.

Horas de audiencia diaria: total de horas de seguimiento que dedica el conjunto de la población.



Áreas de realización del estudio

Provincias de Salamanca Cáceres y Ávila

Análisis cuantitativo

Última actualización	Septiembre de 2009
Población de los municipios de la muestra	938.950
	Provincia de Salamanca Provincia de Cáceres Provincia de Ávila

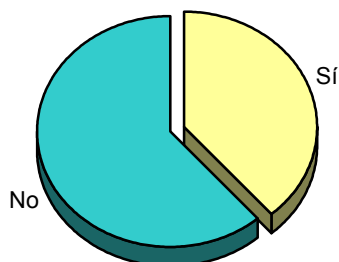
INFORTÉCNICA

REF:son-radiointer01/s09

Muestra: población mayor de 15 años de: Provincias de Salamanca Cáceres y Ávila

Pregunta - ¿Conoce la emisora "Radio Intercontinental"?

Respuesta	Porcentaje
Sí	38,6%
No	61,4%

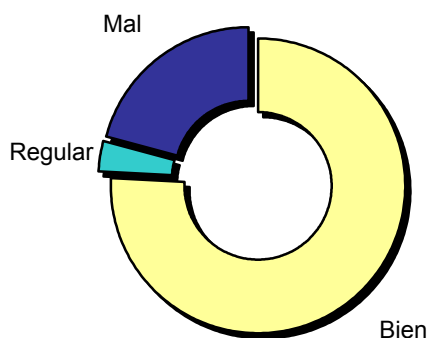


Grado de conocimiento de la población respecto al nombre de la emisora

Muestra: población de: Provincias de Salamanca Cáceres y Ávila que conoce la emisora

Pregunta - En cuanto a la recepción de la señal "Radio Intercontinental" ¿se recibe bien, regular o mal?

Respuesta	Porcentaje
Bien	75,9%
Regular	3,4%
Mal	20,7%



Calidad de recepción

INFORTÉCNICA

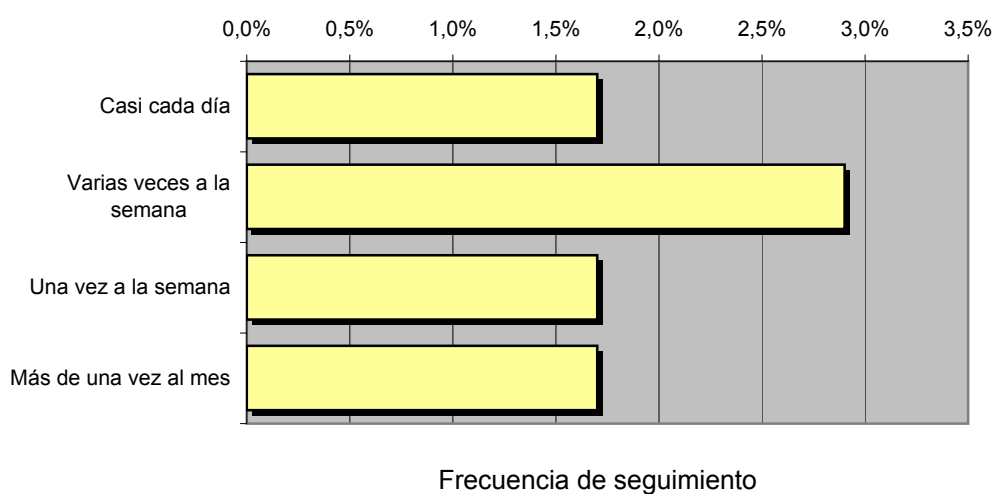
REF:son-radio01/p/n05

Muestra: población mayor de 15 años de: Provincias de Salamanca Cáceres y Ávila

Pregunta - ¿Con qué frecuencia sigue la emisora?

Respuesta	Porcentaje	Personas
Casi cada día	1,7%	15.962
Varias veces a la semana	2,9%	27.230
Una vez a la semana	1,7%	15.962
Más de una vez al mes	1,7%	15.962

Esta emisora es seguida habitualmente por **75.116** personas del área indicada



Tiempo medio de dedicación diaria a la emisora

min / día	desviación	SHARE	GRPs	Horas de audiencia diaria
2,3	12,5	2,2%	13.431	35.612,8

min / día: media de minutos diarios que dedica la población del área específica a la emisora

Desviación estándar sobre la media: muestra la dispersión de valores sobre la media.

SHARE: cuota de audiencia, expresada en porcentaje, respecto al resto de emisoras.

GRPs: cuota de audiencia, expresada en número de personas, respecto al resto de emisoras.

Horas de audiencia diaria: total de horas de seguimiento que dedica el conjunto de la población.

INFORTÉCNICA

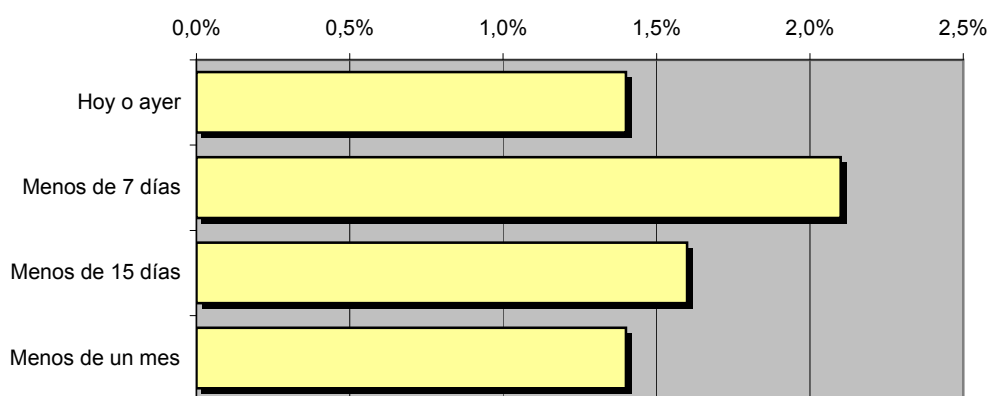
REF:son-radio01/p/n05

Muestra: población mayor de 15 años de: Área 1

Pregunta - ¿Aproximadamente, cuándo fue la última vez que escuchó "Radio 1"?

Respuesta	Porcentaje	Personas
Hoy o ayer	1,4%	13.145
Menos de 7 días	2,1%	19.718
Menos de 15 días	1,6%	15.023
Menos de un mes	1,4%	13.145

Esta emisora es seguida por **61.032** personas durante el último mes



Frecuencia de seguimiento en el último mes

Tiempo medio de dedicación diaria a la emisora durante el último mes

Datos del último mes	
min / día	desviación
1,7	7,7

Datos del último mes		
SHARE	GRPs	Horas de audiencia diaria
1,6%	10.033	26.603,6

min / día: media de minutos diarios que dedica la población del área específica a la emisora

Desviación estándar sobre la media: muestra la dispersión de valores sobre la media.

SHARE: cuota de audiencia, expresada en porcentaje, respecto al resto de emisoras.

GRPs: cuota de audiencia, expresada en número de personas, respecto al resto de emisoras.

Horas de audiencia diaria: total de horas de seguimiento que dedica el conjunto de la población.

Análisis por grupos de sexo y edad

Los datos que se presentan a continuación están basados en el conjunto de la muestra y no son proporcionales a la población de cada área.

Datos obtenidos:

- Conocimiento del nombre de la emisora por sexos y edades.
- Frecuencia de seguimiento por sexos y edades.
- Tiempo de dedicación diario por sexos y edades.
- Tiempo de dedicación diario de sus oyentes por sexos y edades.

INFORTÉCNICA

REF:son-radiointer01/s09

Muestra: población mayor de 15 años de toda el área de la muestra.

Pregunta - ¿Conoce la emisora "Radio Intercontinental"?

Análisis comparativo por grupos de sexo

Resp / Grupo	Hombres	Mujeres
Sí	60,8%	65,4%
No	39,2%	34,6%

Hombres

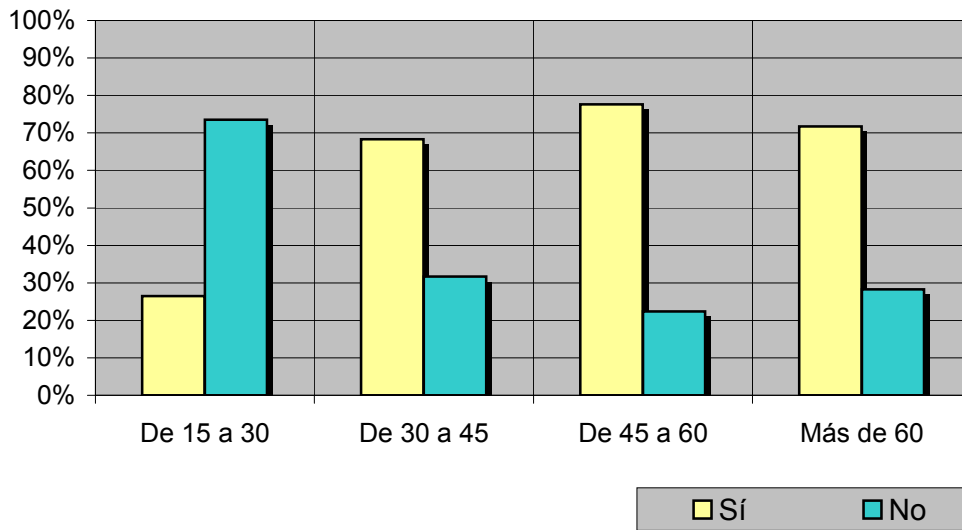


Mujeres



Análisis comparativo por grupos de edad

Resp \ Grupo	De 15 a 30	De 30 a 45	De 45 a 60	Más de 60
Sí	26,5%	68,3%	77,6%	71,7%
No	73,5%	31,7%	22,4%	28,3%



INFORTÉCNICA

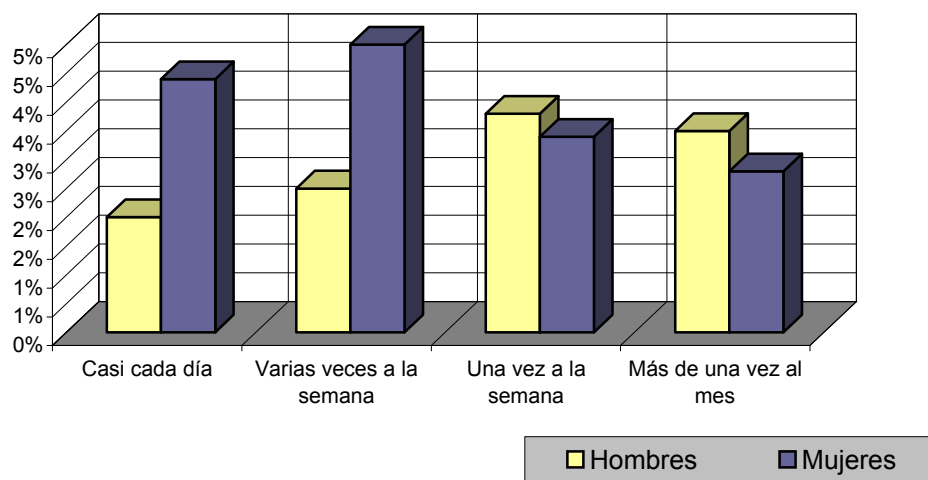
REF:son-radiointer01/s09

Muestra: población mayor de 15 años de toda el área de la muestra.

Pregunta - ¿Con qué frecuencia sigue la emisora?

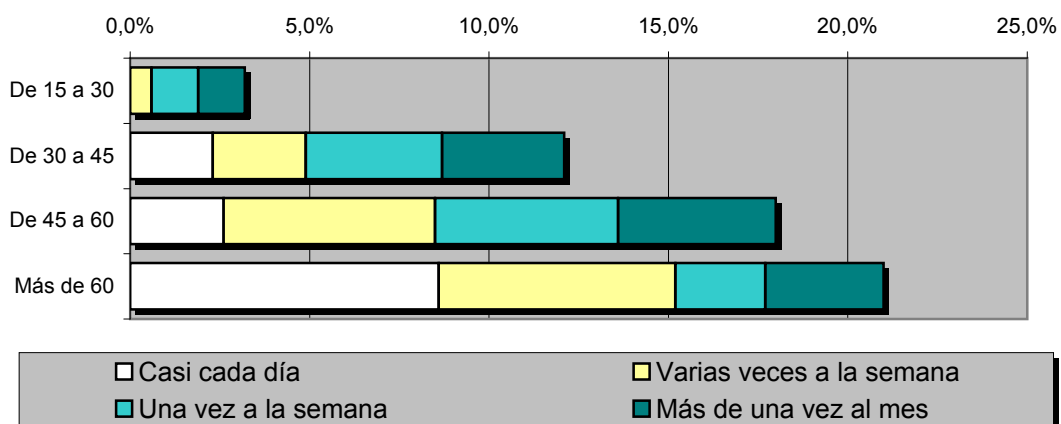
Análisis por grupos de sexo

Respuesta	Hombres	Mujeres
Casi cada día	2,0%	4,4%
Varias veces a la semana	2,5%	5,0%
Una vez a la semana	3,8%	3,4%
Más de una vez al mes	3,5%	2,8%



Análisis comparativo por grupos de edad

Resp \ Grupo	De 15 a 30	De 30 a 45	De 45 a 60	Más de 60
Casi cada día	0,0%	2,3%	2,6%	8,6%
Varias veces a la semana	0,6%	2,6%	5,9%	6,6%
Una vez a la semana	1,3%	3,8%	5,1%	2,5%
Más de una vez al mes	1,3%	3,4%	4,4%	3,3%



INFORTÉCNICA

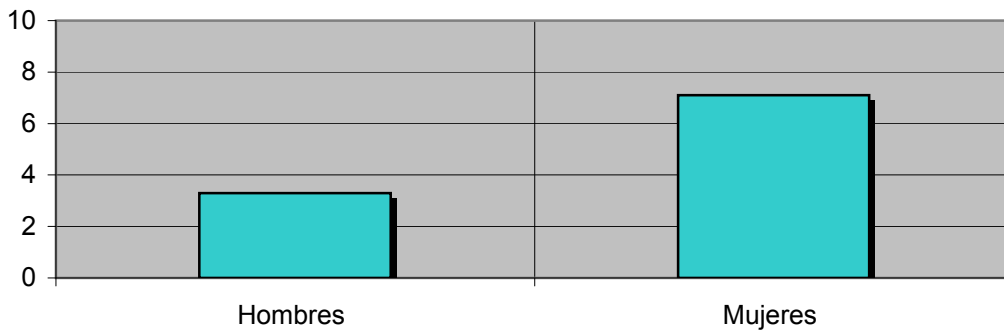
REF:son-radiointer01/s09

Muestra: población mayor de 15 años de toda el área de la muestra.

Tiempo medio de dedicación diaria a la emisora (minutos / día)

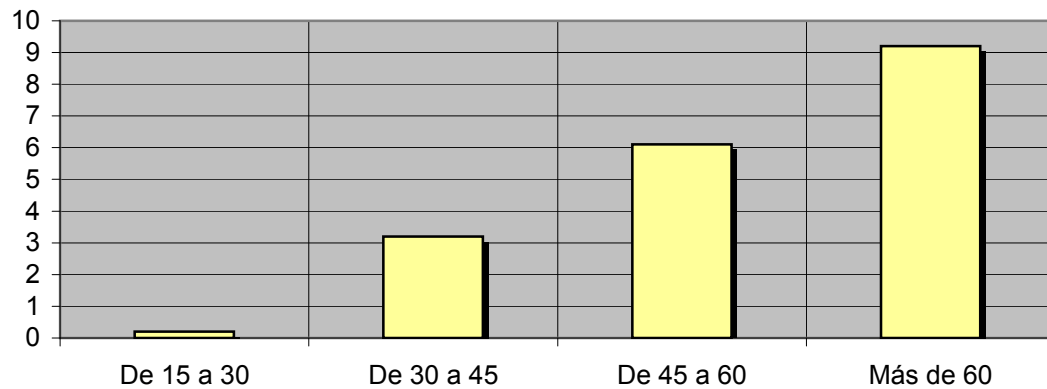
Análisis por sexos:

Hombres	Mujeres
3,3	7,1



Análisis por grupos de edad:

De 15 a 30	De 30 a 45	De 45 a 60	Más de 60
0,2	3,2	6,1	9,2



INFORTÉCNICA

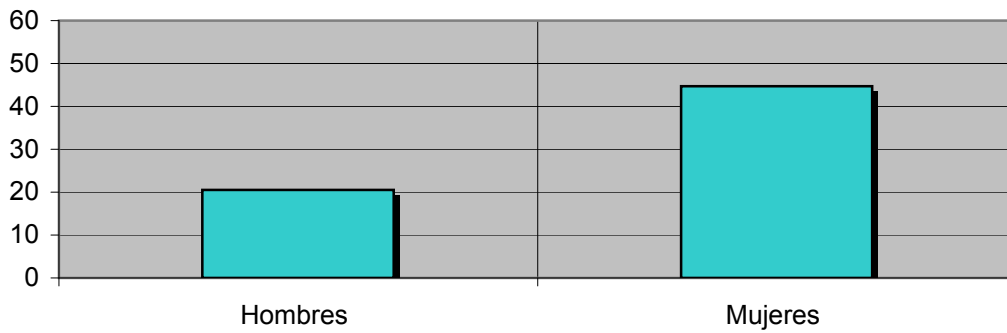
REF:son-radiointer01/s09

Muestra: Población oyente de la emisora.

Tiempo medio de dedicación diaria a la emisora (minutos / día)

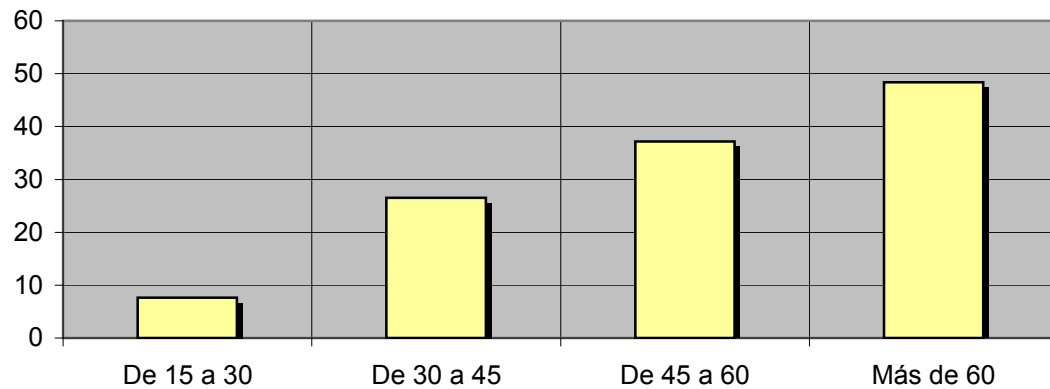
Análisis de sus seguidores por sexos:

Hombres	Mujeres
20,5	44,7



Análisis de sus seguidores por grupos de edad:

De 15 a 30	De 30 a 45	De 45 a 60	Más de 60
7,6	26,5	37,2	48,4



Análisis sobre los oyentes habituales de la emisora

Se consideran habituales los que dedican una media de más de un minuto al día a la emisora.

Datos obtenidos:

- Distribución de la audiencia durante el día
- Distribución de la audiencia durante la semana
- Progresión de la audiencia

INFORTÉCNICA

REF:son-radiointer01/s09

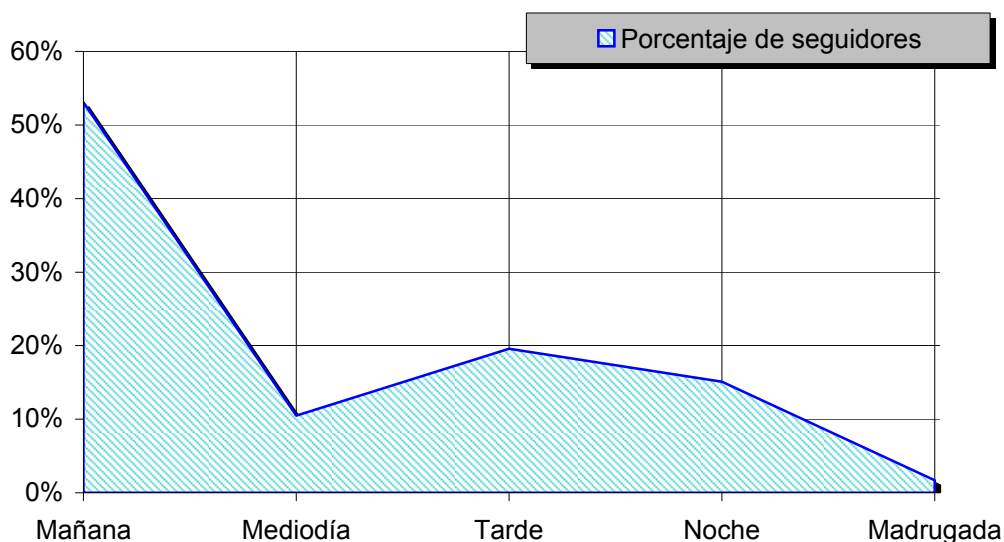
Muestra: Población habitual de la emisora.

Pregunta - ¿A qué horas escucha habitualmente "Radio Intercontinental"?

- A. Mañana (6h - 12h)
- B. Mediodía (12h - 16h)
- C. Tarde (16h - 20h)
- D. Noche (20h - 1h)
- E. Madrugada (1h - 6h)

Análisis general

Respuesta	Porcentaje de seguidores
Mañana	53,1%
Mediodía	10,5%
Tarde	19,6%
Noche	15,1%
Madrugada	1,7%



Distribución de la audiencia durante el día

Los resultados obtenidos son un reflejo del horario más común de sintonización de la emisora. Lo que no significa que no la sigan fuera del horario más habitual.

INFORTÉCNICA

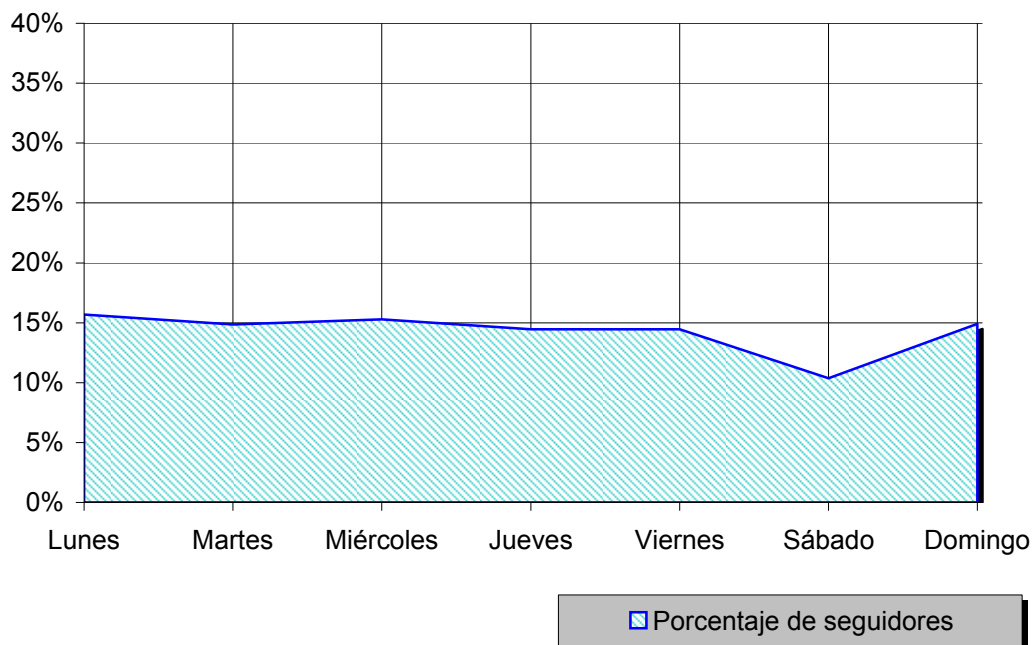
REF:son-radiointer01/s09

Muestra: Población habitual de la emisora.

Pregunta - ¿Qué días de la semana suele escuchar "Radio Intercontinental"?

Análisis general

Respuesta	Porcentaje de seguidores
Lunes	15,7%
Martes	14,9%
Miércoles	15,3%
Jueves	14,5%
Viernes	14,5%
Sábado	10,4%
Domingo	14,9%



Distribución de la audiencia durante los días de la semana

INFORTÉCNICA

REF:son-radiointer01/s09

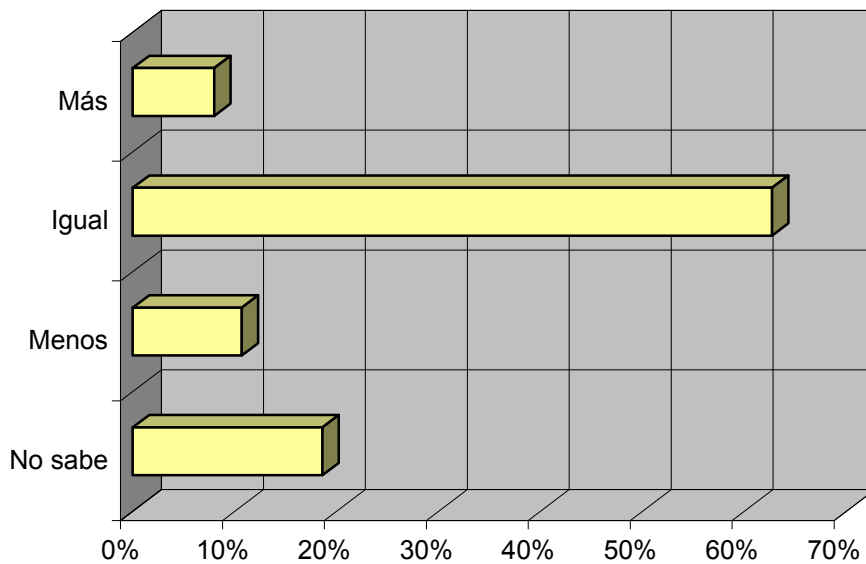
Muestra: Población que conoce la emisora.

Pregunta - ¿Sigue la emisora: más, igual o menos que hace un año?

- A. Más
- B. Igual
- C. Menos
- D. No sabe / no contesta

Análisis general

Respuesta	Porcentaje
Más	8,0%
Igual	62,7%
Menos	10,7%
No sabe	18,6%



Progresión de la audiencia