

ESTUDIO DE AUDIENCIA

"Cadena Sí Radio"

FICHA TÉCNICA

Empresa que realiza el estudio	Información Técnica y Científica SL (Infortécnica)
Muestra	505 personas.
Margen de error de la muestra	Trabajando a un nivel de confianza del 95,5% (dos sigma), el margen de error es inferior al 5% para el conjunto de la muestra.
Universo	Población mayor de 15 años del área de Vigo, Pontevedra y poblaciones próximas.
Tipo de entrevista	Telefónica, aleatoria y de distribución proporcional a la extensión de la población, obteniendo una muestra proporcional y significativa de cada grupo de sexo y edad.
Fecha del sondeo	Junio de 2009
Datos de Infortécnica	C/ Lepanto 422 08025 Barcelona Tel: 934334243 Fax: 934351627 Más información en: Http://www.infortecnica.com

Puede verificar la autenticidad de los datos del estudio consultando la web www.audiencia.org o contactando con Infortécnica.

“SI RADIO”, seguida por cerca de 73.000 personas

En el último estudio realizado en junio de 2009, “SI RADIO” es una cadena conocida por más del 20 por ciento de la población de su extensa y poblada área de difusión que cubre gran parte de la provincia de Pontevedra. Cerca del diez por ciento la escucha de forma reiterada, es decir, un tercio de los habituales de la radio. En determinadas áreas, como Pontearreas, As Neves, y Salvaterra y Tui, el índice de seguidores de la cadena supera el 25 por ciento con un share próximo al 10 por ciento.

El tiempo medio que dedica a la emisora sus seguidores es de más de una hora al día. Sobre el conjunto de la población, el tiempo medio de audiencia es superior a cuatro minutos, obteniendo una cuota de audiencia (share) del cuatro por ciento en su área más distante de audiencia, con una cuota (GRP's) superior a 22.000 radioyentes.

El perfil del público es de ambos sexos y de todos los grupos de edad.

Análisis cuantitativo de la audiencia de la emisora por áreas

Datos obtenidos en cada área

- Grado de conocimiento de la población respecto al nombre de la emisora.
- Calidad de recepción.
- Frecuencia de seguimiento general de la emisora.
- Número de personas que siguen la emisora habitualmente.
- Tiempo medio de dedicación a la emisora.
- SHARE, GRP y total de horas de audiencia diaria (datos generales).



Áreas de realización del estudio

Área principal de cobertura

Análisis cuantitativo

Última actualización	Junio de 2009
Población de los municipios de la muestra	838.003
Municipios	A Guarda O Rosal Oia Baiona Tomiño Gondomar Nigrán Tui Salceda de Caselas Salvaterra de Miño

Cangas
O Grove
Sanxenxo
Cambados
Vilanova de Arousa
Vigo
Bueu
Moaña
Mos
Redondela
Vilaboa
Meaño
Marín
Ribadumia
Meis
Poio
Barro
Soutomaior
Ponteareas
Mondariz-Balneario
Mondariz
Pazos de Borbén
Pontevedra
Ponte Caldelas
Cotobade
Vilagarcía de Arousa
Catoira
Portas
Caldas de Reis
Moraña
Campo Lameiro
As Neves
Arbo
Crecente
Fornelos
A Cañiza
O Covelo
A Lama

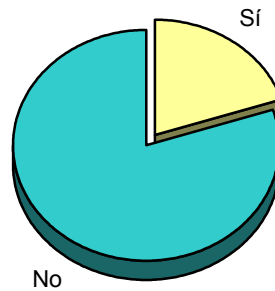
INFORTÉCNICA

REF:son-cadenasíradio01/j09

Muestra: población mayor de 15 años de: Área principal de cobertura

Pregunta - ¿Conoce la emisora "Cadena Sí Radio"?

Respuesta	Porcentaje
Sí	20,1%
No	79,9%

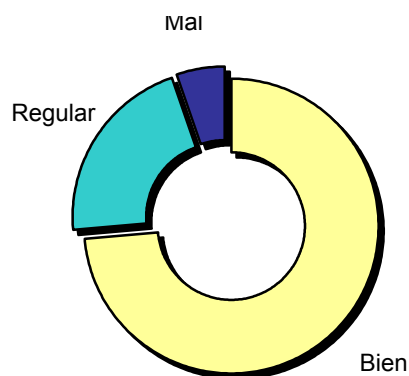


Grado de conocimiento de la población respecto al nombre de la emisora

Muestra: población de: Área principal de cobertura que conoce la emisora

Pregunta - En cuanto a la recepción de la señal "Cadena Sí Radio" ¿se recibe bien, regular o mal?

Respuesta	Porcentaje
Bien	73,7%
Regular	21,1%
Mal	5,2%



Calidad de recepción

INFORTÉCNICA

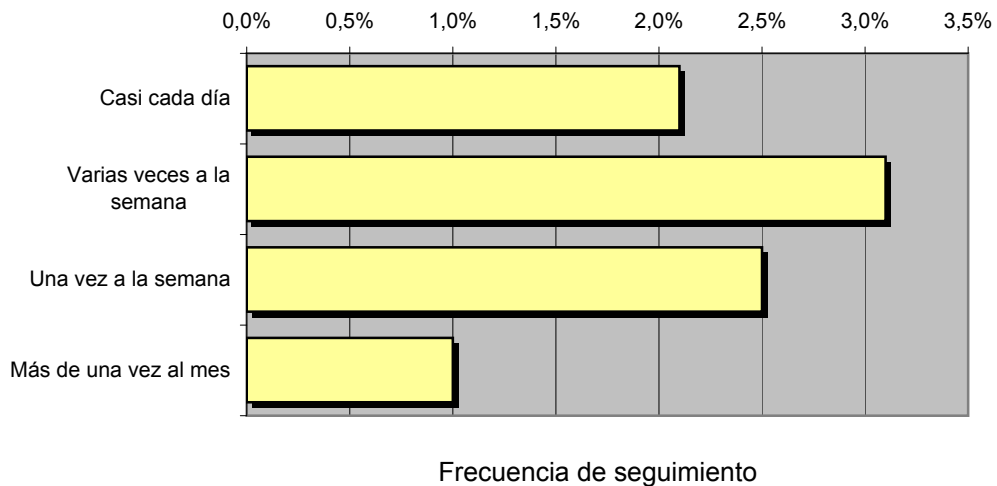
REF:son-cadenasíradio01/j09

Muestra: población mayor de 15 años de: Área principal de cobertura

Pregunta - ¿Con qué frecuencia sigue la emisora?

Respuesta	Porcentaje	Personas
Casi cada día	2,1%	17.598
Varias veces a la semana	3,1%	25.978
Una vez a la semana	2,5%	20.950
Más de una vez al mes	1,0%	8.380

Esta emisora es seguida habitualmente por **72.906** personas del área indicada



Tiempo medio de dedicación diaria a la emisora

min / día	desviación	SHARE	GRPs	Horas de audiencia diaria
4,2	18,2	4,0%	22.123	58.660,2

min / día: media de minutos diarios que dedica la población del área específica a la emisora

Desviación estándar sobre la media: muestra la dispersión de valores sobre la media.

SHARE: cuota de audiencia, expresada en porcentaje, respecto al resto de emisoras.

GRPs: cuota de audiencia, expresada en número de personas, respecto al resto de emisoras.

Horas de audiencia diaria: total de horas de seguimiento que dedica el conjunto de la población.

Análisis por grupos de sexo y edad

Los datos que se presentan a continuación están basados en el conjunto de la muestra y no son proporcionales a la población de cada área.

Datos obtenidos:

- Conocimiento del nombre de la emisora por sexos y edades.
- Tiempo de dedicación diario por sexos y edades.
- Tiempo de dedicación diario de sus oyentes por sexos y edades.

INFORTÉCNICA

REF:son-cadenasíradio01/j09

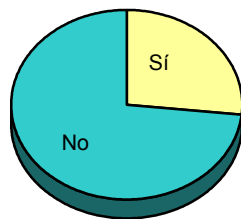
Muestra: población mayor de 15 años de toda el área de la muestra.

Pregunta - ¿Conoce la emisora "Cadena Sí Radio"?

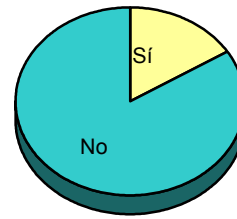
Análisis comparativo por grupos de sexo

Resp / Grupo	Hombres	Mujeres
Sí	26,7%	16,2%
No	73,3%	83,8%

Hombres

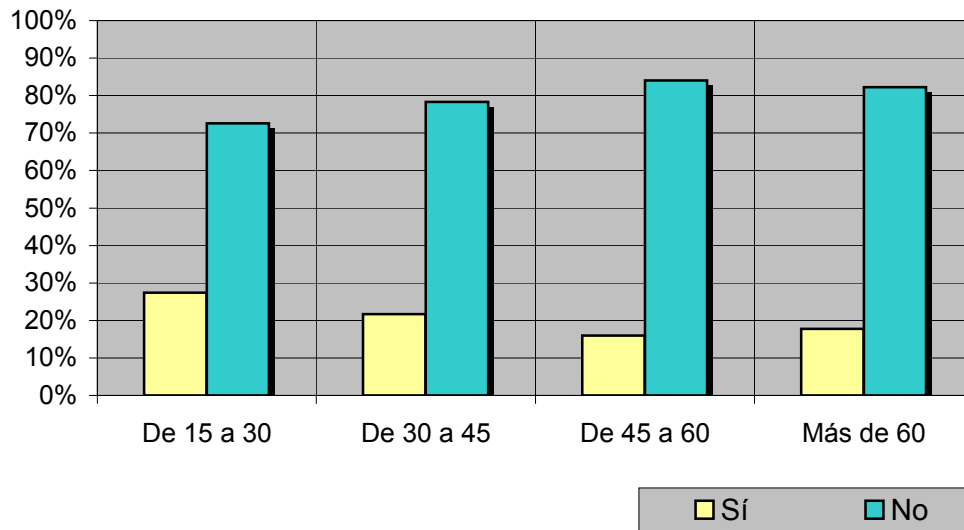


Mujeres



Análisis comparativo por grupos de edad

Resp \ Grupo	De 15 a 30	De 30 a 45	De 45 a 60	Más de 60
Sí	27,4%	21,7%	16,0%	17,8%
No	72,6%	78,3%	84,0%	82,2%



INFORTÉCNICA

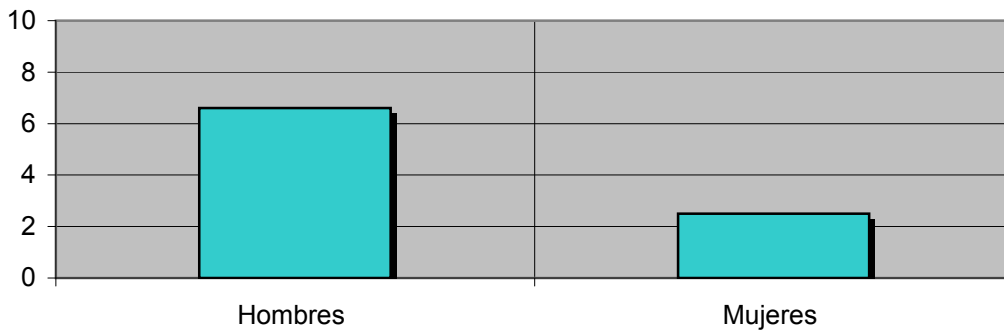
REF:son-cadenasíradio01/j09

Muestra: población mayor de 15 años de toda el área de la muestra.

Tiempo medio de dedicación diaria a la emisora (minutos / día)

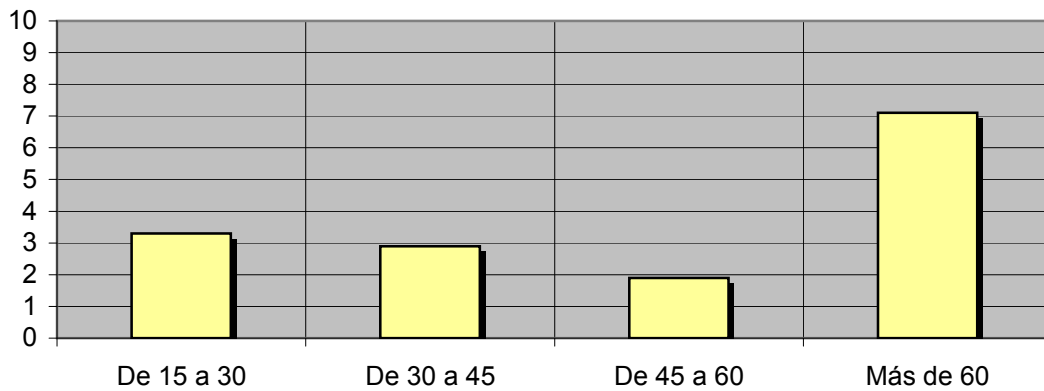
Análisis por sexos:

Hombres	Mujeres
6,6	2,5



Análisis por grupos de edad:

De 15 a 30	De 30 a 45	De 45 a 60	Más de 60
3,3	2,9	1,9	7,1



INFORTÉCNICA

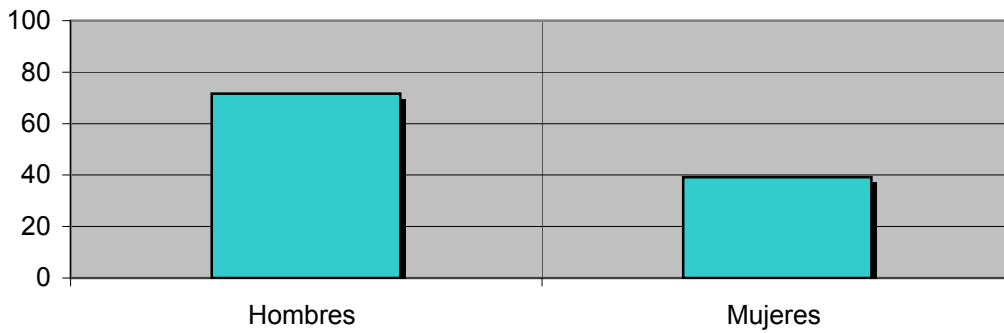
REF:son-cadenasíradio01/j09

Muestra: Población oyente de la emisora.

Tiempo medio de dedicación diaria a la emisora (minutos / día)

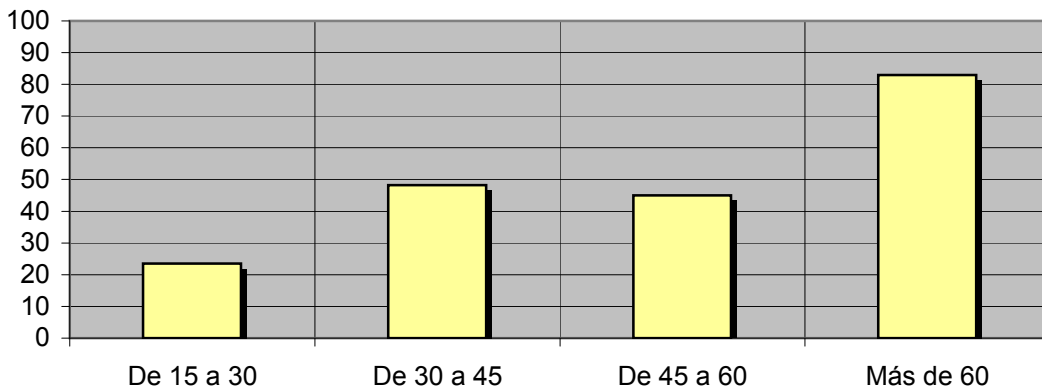
Análisis de sus seguidores por sexos:

Hombres	Mujeres
71,7	39,2



Análisis de sus seguidores por grupos de edad:

De 15 a 30	De 30 a 45	De 45 a 60	Más de 60
23,5	48,2	45,0	82,9



Análisis sobre los oyentes habituales de la emisora

Se consideran habituales los que dedican una media de más de un minuto al día a la emisora.

Datos obtenidos:

- Distribución de la audiencia durante el día
- Distribución de la audiencia durante la semana
- Progresión de la audiencia

INFORTÉCNICA

REF:son-cadenasíradio01/j09

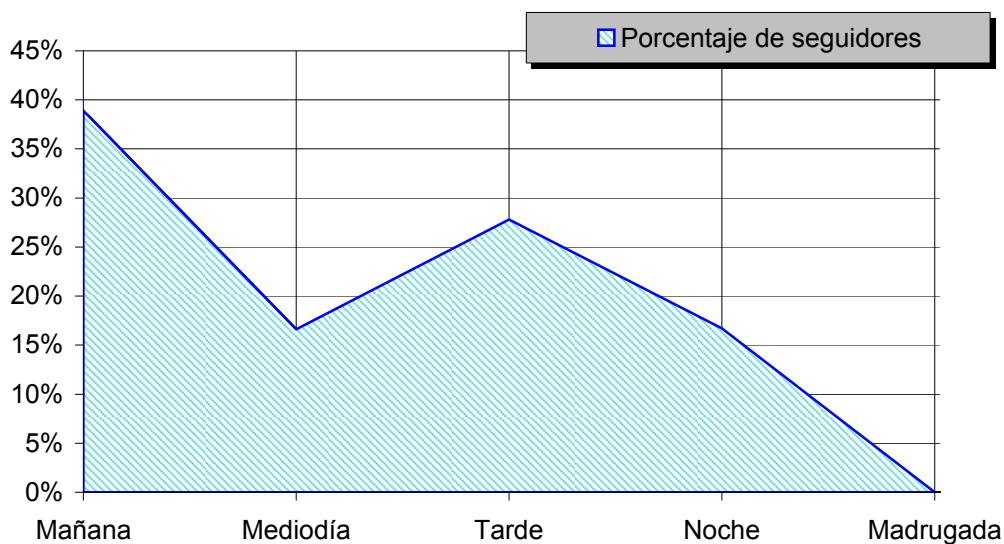
Muestra: Población habitual de la emisora.

Pregunta - ¿A qué horas escucha habitualmente "Cadena Sí Radio"?

- A. Mañana (6h - 12h)
- B. Mediodía (12h - 16h)
- C. Tarde (16h - 20h)
- D. Noche (20h - 1h)
- E. Madrugada (1h - 6h)

Análisis general

Respuesta	Porcentaje de seguidores
Mañana	38,9%
Mediodía	16,6%
Tarde	27,8%
Noche	16,7%
Madrugada	<1%



Distribución de la audiencia durante el día

Los resultados obtenidos son un reflejo del horario más común de sintonización de la emisora. Lo que no significa que no la sigan fuera del horario más habitual.

INFORTÉCNICA

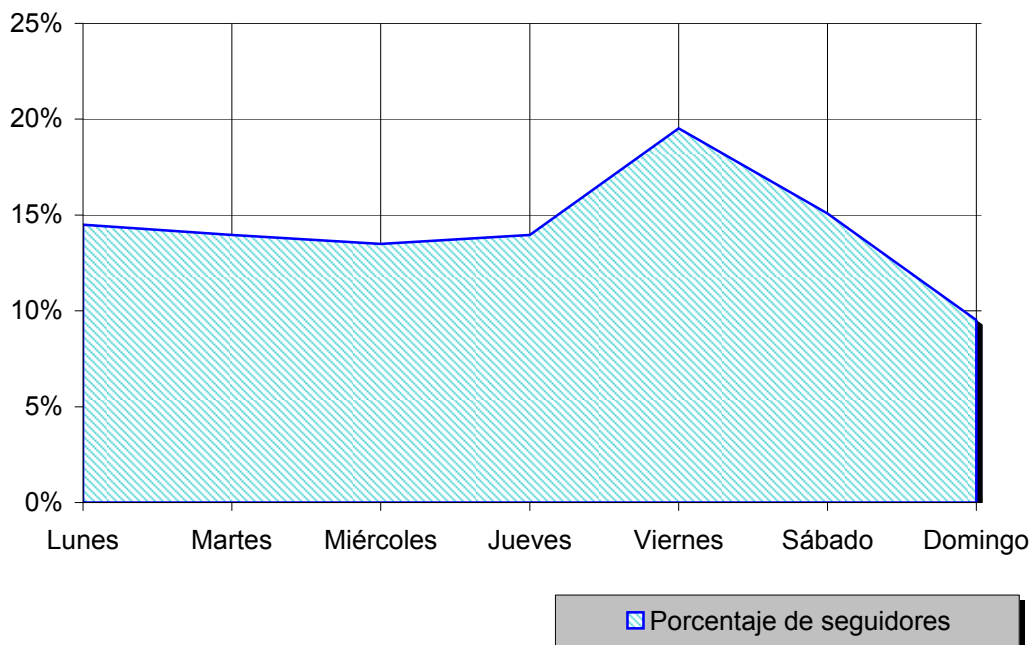
REF:son-cadenasíradio01/j09

Muestra: Población habitual de la emisora.

Pregunta - ¿Qué días de la semana suele escuchar "Cadena Sí Radio"?

Análisis general

Respuesta	Porcentaje de seguidores
Lunes	14,5%
Martes	14,0%
Miércoles	13,5%
Jueves	14,0%
Viernes	19,5%
Sábado	15,1%
Domingo	9,5%



Distribución de la audiencia durante los días de la semana

INFORTÉCNICA

REF:son-cadenasíradio01/j09

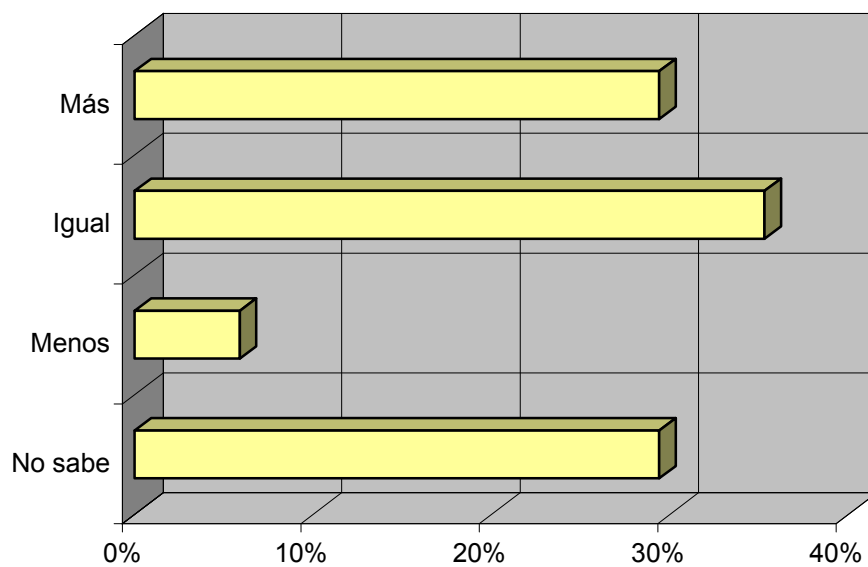
Muestra: Población que conoce la emisroa.

Pregunta - ¿Sigue la emisora: más, igual o menos que hace un año?

- A. Más
- B. Igual
- C. Menos
- D. No sabe / no contesta

Análisis general

Respuesta	Porcentaje
Más	29,4%
Igual	35,3%
Menos	5,9%
No sabe	29,4%



Progresión de la audiencia