

# **ESTUDIO DE AUDIENCIA**

## **"Planet Radio"**

## FICHA TÉCNICA

<b>Empresa que realiza el estudio</b>	Información Técnica y Científica SL (Infortécnica)
<b>Muestra</b>	486 personas.
<b>Margen de error de la muestra</b>	Trabajando a un nivel de confianza del 95,5% (dos sigma), el margen de error es inferior al 5% para el conjunto de la muestra.
<b>Universo</b>	Población mayor de 15 años de la isla de Tenerife.
<b>Tipo de entrevista</b>	Telefónica, aleatoria y de distribución proporcional a la extensión de la población, obteniendo una muestra proporcional y significativa de cada grupo de sexo y edad.
<b>Fecha del sondeo</b>	Agosto de 2009
<b>Datos de Infortécnica</b>	C/ Lepanto 422 08025 Barcelona Tel: 934334243 Fax: 934351627 Más información en: <a href="http://www.infortecnica.com">Http://www.infortecnica.com</a>

Puede verificar la autenticidad de los datos del estudio consultando la web [www.audiencia.org](http://www.audiencia.org) o contactando con Infortécnica.

## **“PLANET RADIO”, UNA EMISORA JOVEN, SEGUIDA YA POR MÁS DE 35.000 RADIOYENTES EN TENERIFE**

En el estudio realizado en agosto de 2009, “Planet Radio”, aun siendo una emisora joven, cuya marca es conocida por un diez por ciento de la población de Tenerife, se aproxima ya a un dos por ciento de share y es seguida de forma habitual por más de 35.000 radioyentes que le dedican cerca de 40 minutos al día.

Sobre el conjunto de la población, el tiempo medio de audiencia es próximo a dos minutos. Sin contar la audiencia aleatoria, que en una emisora musical joven debe triplicar sus cuotas de audiencia, obtiene ya un GRP´s cercano a 8.000 radioyentes (próximo a 10.000 durante el último mes).

El perfil del público es de ambos sexos y bastante joven, si bien los no tan jóvenes muestran también un interés apreciable por la programación de la emisora.

A medida que la emisora sea más conocida, “Planet Radio”, experimentará un fuerte aumento de audiencia, dado el elevado porcentaje de seguimiento observado entre quienes ya la conocen.

## Análisis cuantitativo de la audiencia de la emisora por áreas

### Datos obtenidos en cada área

- Grado de conocimiento de la población respecto al nombre de la emisora.
- Calidad de recepción.
- Frecuencia de seguimiento general de la emisora.
- Frecuencia de seguimiento en el último mes.
- Número de personas que siguen la emisora habitualmente.
- Número de personas que han seguido la emisora en el último mes.
- Tiempo medio de dedicación a la emisora.
- Tiempo medio de dedicación en el último mes.
- SHARE, GRP y total de horas de audiencia diaria (datos generales).
- SHARE, GRP y total de horas de audiencia diaria (datos del último mes).



Áreas de realización del estudio

## Isla de Tenerife

### Análisis cuantitativo

Última actualización	Agosto de 2009
Población de los municipios de la muestra	886.033
Todos los municipios	Tenerife

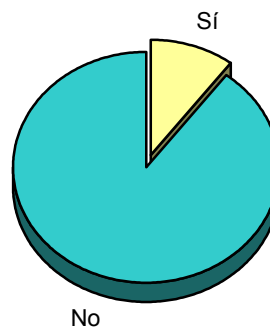
# INFORTÉCNICA

REF:son-planetradio01/p/a08

Muestra: población mayor de 15 años de: Isla de Tenerife

## Pregunta - ¿Conoce la emisora "Planet Radio"?

Respuesta	Porcentaje
Sí	10,4%
No	89,6%

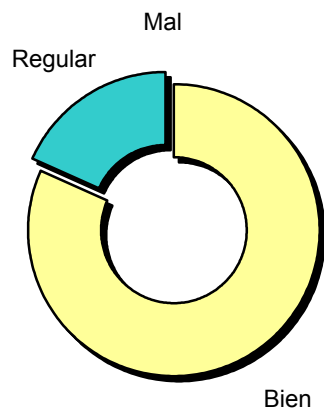


Grado de conocimiento de la población respecto al nombre de la emisora

Muestra: población de: Isla de Tenerife que conoce la emisora

## Pregunta - En cuanto a la recepción de la señal "Planet Radio" ¿se recibe bien, regular o mal?

Respuesta	Porcentaje
Bien	81,8%
Regular	18,2%
Mal	<1%



Calidad de recepción

# INFORTÉCNICA

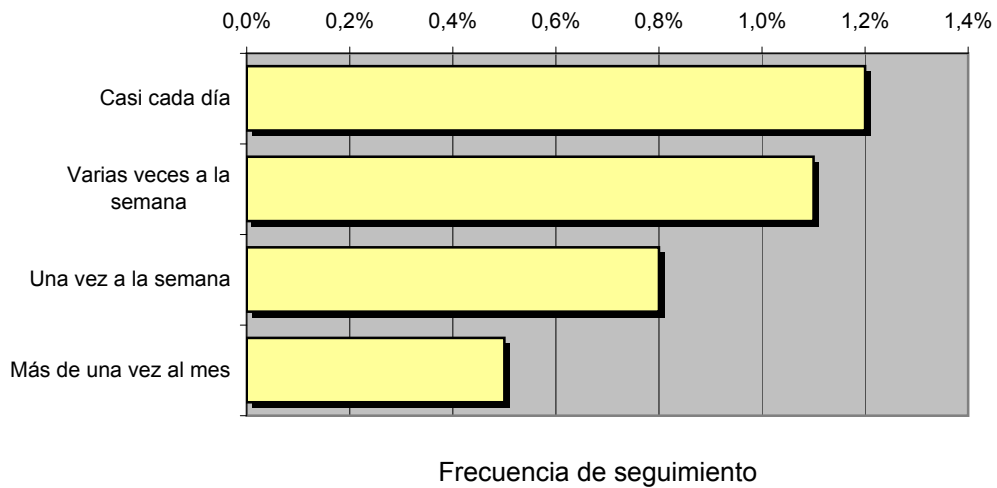
REF:son-planetradio01/p/a08

Muestra: población mayor de 15 años de: Isla de Tenerife

## Pregunta - ¿Con qué frecuencia sigue la emisora?

Respuesta	Porcentaje	Personas
Casi cada día	1,2%	10.632
Varias veces a la semana	1,1%	9.746
Una vez a la semana	0,8%	7.088
Más de una vez al mes	0,5%	4.430

Esta emisora es seguida habitualmente por **31.897** personas del área indicada



## Tiempo medio de dedicación diaria a la emisora

min / día	desviación	SHARE	GRPs	Horas de audiencia diaria
1,4	11,7	1,3%	7.797	20.674,1

min / día: media de minutos diarios que dedica la población del área específica a la emisora

Desviación estándar sobre la media: muestra la dispersión de valores sobre la media.

SHARE: cuota de audiencia, expresada en porcentaje, respecto al resto de emisoras.

GRPs: cuota de audiencia, expresada en número de personas, respecto al resto de emisoras.

Horas de audiencia diaria: total de horas de seguimiento que dedica el conjunto de la población.

# INFORTÉCNICA

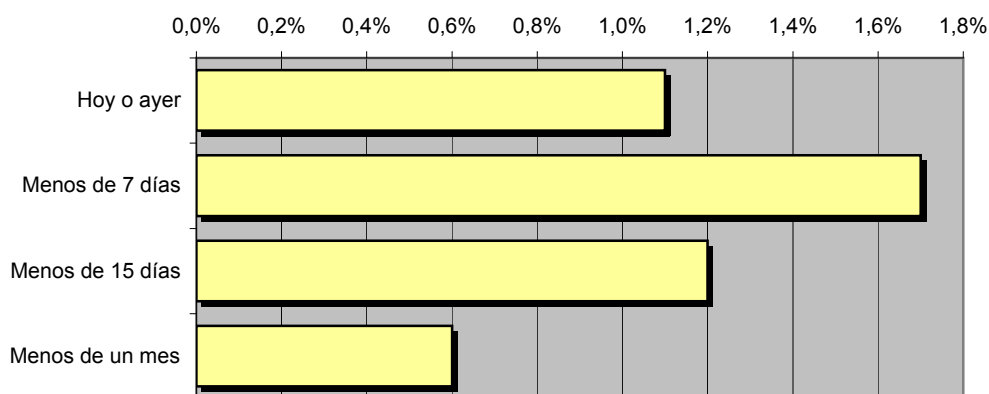
REF:son-planetradio01/p/a08

Muestra: población mayor de 15 años de: Isla de Tenerife

**Pregunta - ¿Aproximadamente, cuándo fue la última vez que escuchó "Planet Radio"?**

Respuesta	Porcentaje	Personas
Hoy o ayer	1,1%	9.746
Menos de 7 días	1,7%	15.063
Menos de 15 días	1,2%	10.632
Menos de un mes	0,6%	5.316

Esta emisora es seguida por **40.758** personas durante el último mes



Frecuencia de seguimiento en el último mes

## Tiempo medio de dedicación diaria a la emisora durante el último mes

Datos del último mes	
min / día	desviación
1,8	9,7

Datos del último mes		
SHARE	GRPs	Horas de audiencia diaria
1,7%	10.025	26.581,0

min / día: media de minutos diarios que dedica la población del área específica a la emisora

Desviación estándar sobre la media: muestra la dispersión de valores sobre la media.

SHARE: cuota de audiencia, expresada en porcentaje, respecto al resto de emisoras.

GRPs: cuota de audiencia, expresada en número de personas, respecto al resto de emisoras.

Horas de audiencia diaria: total de horas de seguimiento que dedica el conjunto de la población.

## Análisis por grupos de sexo y edad

Los datos que se presentan a continuación están basados en el conjunto de la muestra y no son proporcionales a la población de cada área.

### Datos obtenidos:

- Conocimiento del nombre de la emisora por sexos y edades.
- Tiempo de dedicación diario por sexos y edades.
- Tiempo de dedicación diario de sus oyentes por sexos y edades.

# INFORTÉCNICA

REF:son-planetradio01/p/a08

Muestra: población mayor de 15 años de toda el área de la muestra.

## Pregunta - ¿Conoce la emisora "Planet Radio"?

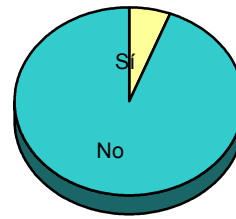
Análisis comparativo por grupos de sexo

Resp / Grupo	Hombres	Mujeres
Sí	16,3%	5,8%
No	83,7%	94,2%

Hombres

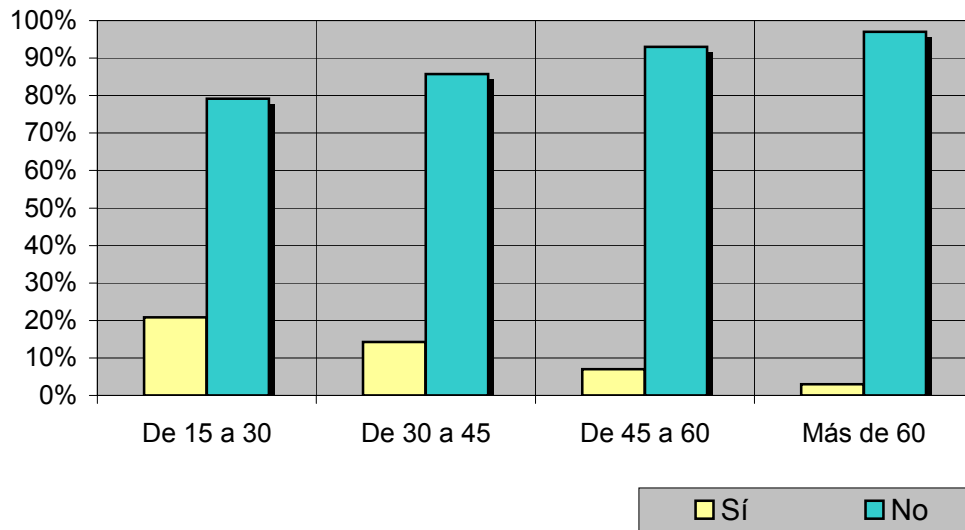


Mujeres



Análisis comparativo por grupos de edad

Resp \ Grupo	De 15 a 30	De 30 a 45	De 45 a 60	Más de 60
Sí	20,8%	14,3%	7,0%	3,0%
No	79,2%	85,7%	93,0%	97,0%



# INFORTÉCNICA

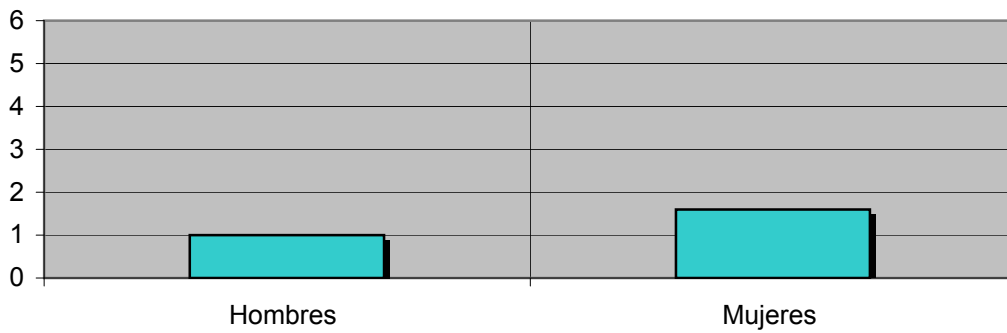
REF:son-planetradio01/p/a08

Muestra: población mayor de 15 años de toda el área de la muestra.

## Tiempo medio de dedicación diaria a la emisora (minutos / día)

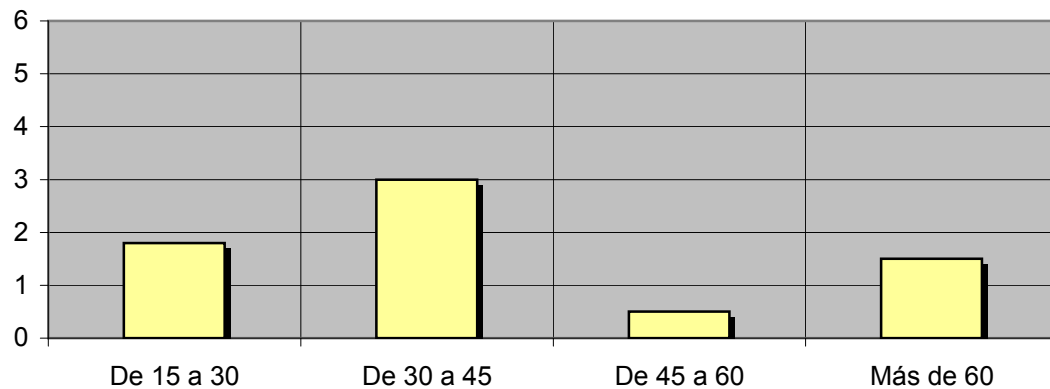
Análisis por sexos:

Hombres	Mujeres
1,0	1,6



Análisis por grupos de edad:

De 15 a 30	De 30 a 45	De 45 a 60	Más de 60
1,8	3,0	0,5	1,5



# INFORTÉCNICA

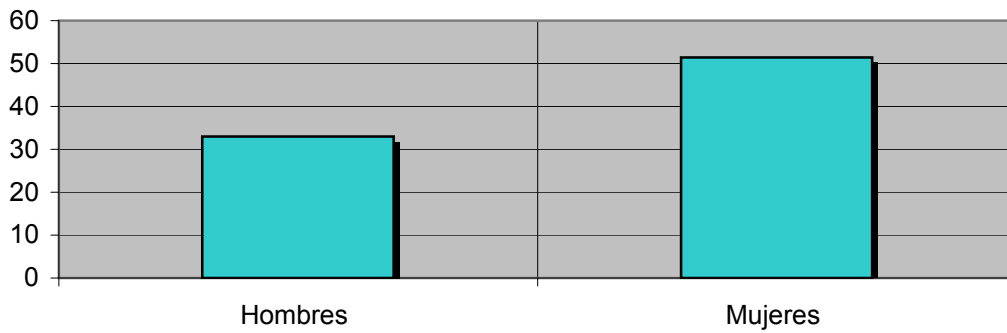
REF:son-planetradio01/p/a08

Muestra: Población oyente de la emisora.

## Tiempo medio de dedicación diaria a la emisora (minutos / día)

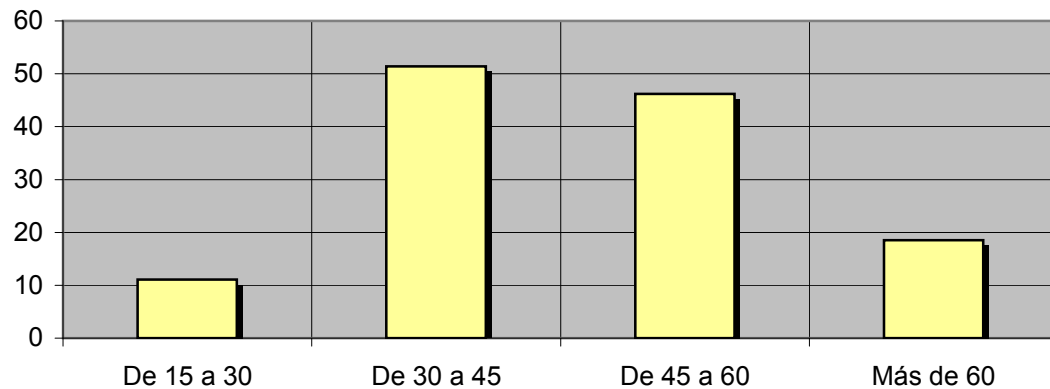
Análisis de sus seguidores por sexos:

Hombres	Mujeres
33,0	51,4



Análisis de sus seguidores por grupos de edad:

De 15 a 30	De 30 a 45	De 45 a 60	Más de 60
11,1	51,4	46,2	18,5



## Análisis sobre los oyentes habituales de la emisora

Se consideran habituales los que dedican una media de más de un minuto al día a la emisora.

Datos obtenidos:

- Progresión de la audiencia

# INFORTÉCNICA

REF:son-planetradio01/p/a08

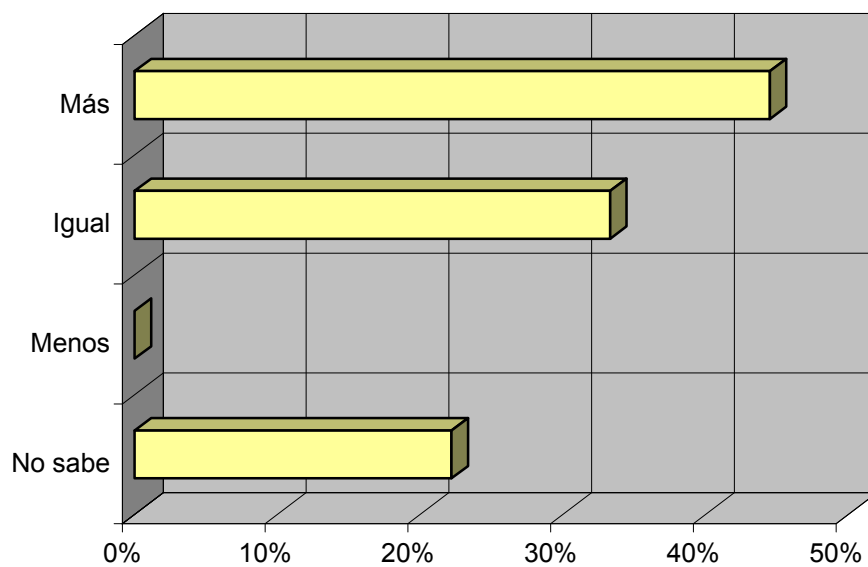
Muestra: Población que conoce la emisora.

**Pregunta - ¿Sigue la emisora: más, igual o menos que hace un año?**

- A. Más
- B. Igual
- C. Menos
- D. No sabe / no contesta

Análisis general

Respuesta	Porcentaje
Más	44,5%
Igual	33,3%
Menos	0,0%
No sabe	22,2%



Progresión de la audiencia