

# **ESTUDIO DE AUDIENCIA**

## **"Ceuta Televisión"**

## FICHA TÉCNICA

<b>Empresa que realiza el estudio</b>	Información Técnica y Científica SL (Infortécnica)
<b>Muestra</b>	522 personas.
<b>Margen de error de la muestra</b>	Trabajando a un nivel de confianza del 95,5% (dos sigma), el margen de error es inferior al 5% para el conjunto de la muestra.
<b>Universo</b>	Población mayor de 15 años de Ceuta.
<b>Tipo de entrevista</b>	Telefónica, aleatoria y de distribución proporcional a la extensión de la población, obteniendo una muestra proporcional y significativa de cada grupo de sexo y edad.
<b>Fecha del sondeo</b>	Enero de 2009
<b>Datos de Infortécnica</b>	C/ Lepanto 422 08025 Barcelona Tel: 934334243 Fax: 934351627 Más información en: <a href="http://www.infortecnica.com">Http://www.infortecnica.com</a>

Puede verificar la autenticidad de los datos del estudio consultando la web [www.audiencia.org](http://www.audiencia.org) o contactando con Infortécnica.

## **“CEUTA TELEVISIÓN”, SEGUIDA POR MAS DE 37.000 TELESPECTADORES, OBTIENE UN DIEZ POR CIENTO DE SHARE**

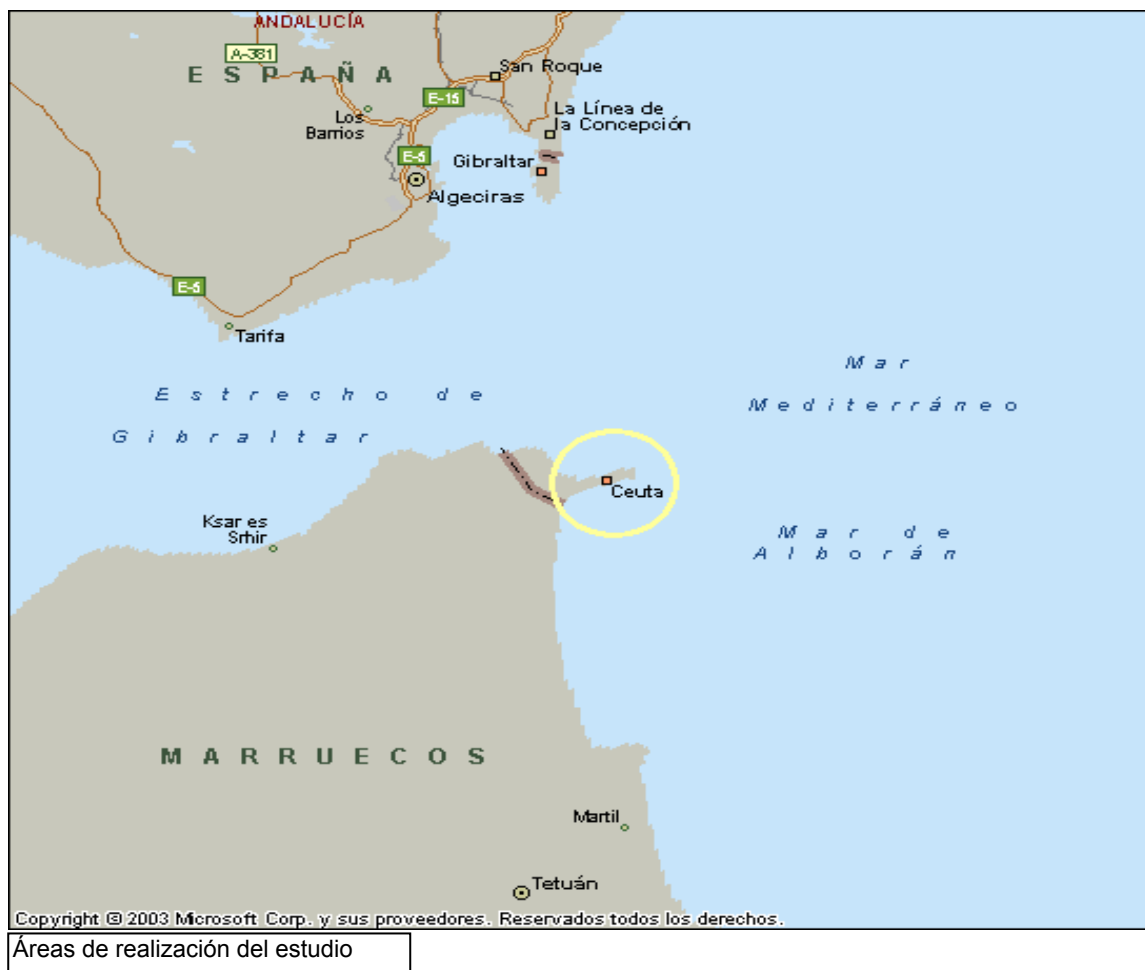
En el último estudio realizado en enero de 2009, Ceuta TV sigue incrementando su audiencia. La emisora es conocida por un 84 por ciento de la población de Ceuta. Un 76 por ciento la tiene presintonizada y un 48 por ciento la sigue de forma habitual, más de 37.000 telespectadores (cerca de 50.000 durante el último mes). El seguimiento diario supera 26.000 personas.

Durante el último mes, ha alcanzado un 11,8 por ciento de share. La media de tiempo que dedica a la emisora sus asiduos es de 42 minutos. Obtiene un GRP's medio de 7.600 telespectadores al día y 9.000 durante el último mes.

## Análisis cuantitativo de la audiencia de la emisora por áreas

### Datos obtenidos en cada área

- Grado de conocimiento de la población respecto al nombre de la emisora.
- Porcentaje de sintonización.
- Calidad de recepción.
- Frecuencia de seguimiento general de la emisora.
- Frecuencia de seguimiento en el último mes.
- Número de personas que siguen la emisora habitualmente.
- Número de personas que han seguido la emisora en el último mes.
- Tiempo medio de dedicación diaria a la emisora.
- Tiempo medio de dedicación diaria en el último mes.
- SHARE, GRP y total de horas de audiencia diaria (datos generales).
- SHARE, GRP y total de horas de audiencia diaria (datos del último mes).



## Área de Ceuta

### Análisis cuantitativo

Última actualización	Enero de 2009
Población de los municipios de la muestra	76.603
Municipios	Ceuta

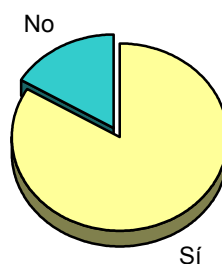
# INFORTÉCNICA

REF:son-ceutatv01/e09

Muestra: población mayor de 15 años de: Área de Ceuta

## Pregunta - ¿Conoce la emisora de TV local "Ceuta Televisión"?

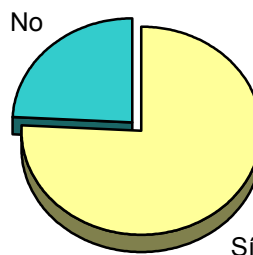
Respuesta	Porcentaje
Sí	83,7%
No	16,3%



Grado de conocimiento de la población respecto al nombre de la emisora

## Pregunta - ¿Tiene sintonizada "Ceuta Televisión" en su televisor?

Respuesta	Porcentaje
Sí	75,7%
No	24,3%



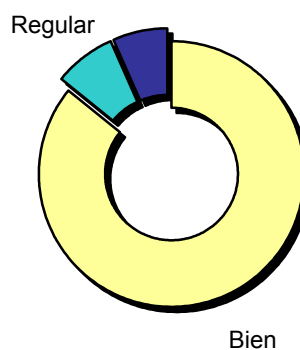
Al preguntar cómo sintonizan Ceuta Televisión, las respuestas han sido las siguientes: A través de la TDT un 66,7% de la población que conoce la emisora, un 27,3% a través de antena analógica y el 6,1% restante lo desconoce.

Porcentaje de sintonización

Muestra: población de: Área de Ceuta que conoce la emisora

## Pregunta - En cuanto a la recepción de la señal "Ceuta Televisión" ¿se recibe bien, regular o mal?

Respuesta	Porcentaje
Bien	85,7%
Regular	7,7%
Mal	6,6%



Calidad de recepción

# INFORTÉCNICA

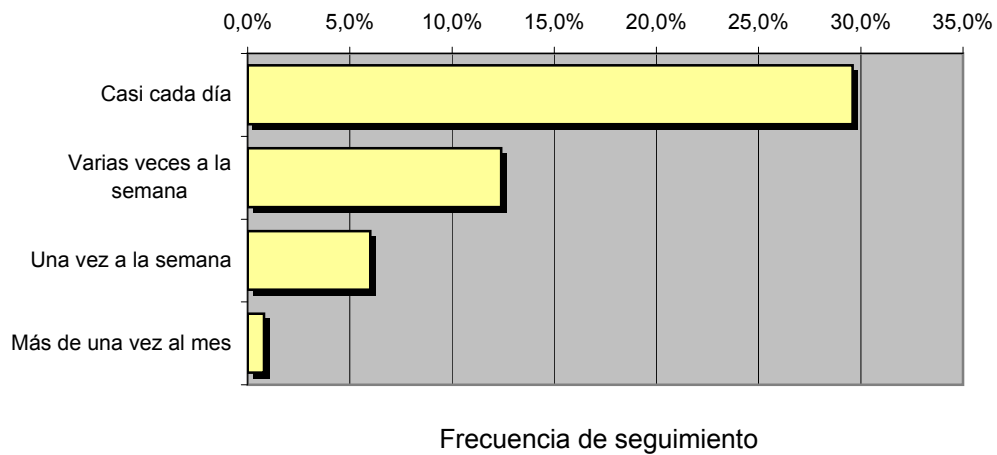
REF:son-ceutatv01/e09

Muestra: población mayor de 15 años de: Área de Ceuta

## Pregunta - ¿Con qué frecuencia sigue la emisora?

Respuesta	Porcentaje	Personas
Casi cada día	29,6%	22.674
Varias veces a la semana	12,4%	9.499
Una vez a la semana	6,0%	4.596
Más de una vez al mes	0,8%	613

Esta emisora es seguida habitualmente por **37.382** personas del área indicada



## Tiempo medio de dedicación diaria a la emisora

min / día	desviación	SHARE	GRPs	Horas de audiencia diaria
19,1	33,5	10,0%	7.660	24.362,2

min / día: media de minutos diarios que dedica la población del área específica a la emisora

Desviación estándar sobre la media: muestra la dispersión de valores sobre la media.

SHARE: cuota de audiencia, expresada en porcentaje, respecto al resto de emisoras.

GRPs: cuota de audiencia, expresada en número de personas, respecto al resto de emisoras.

Horas de audiencia diaria: total de horas de seguimiento que dedica el conjunto de la población.

# INFORTÉCNICA

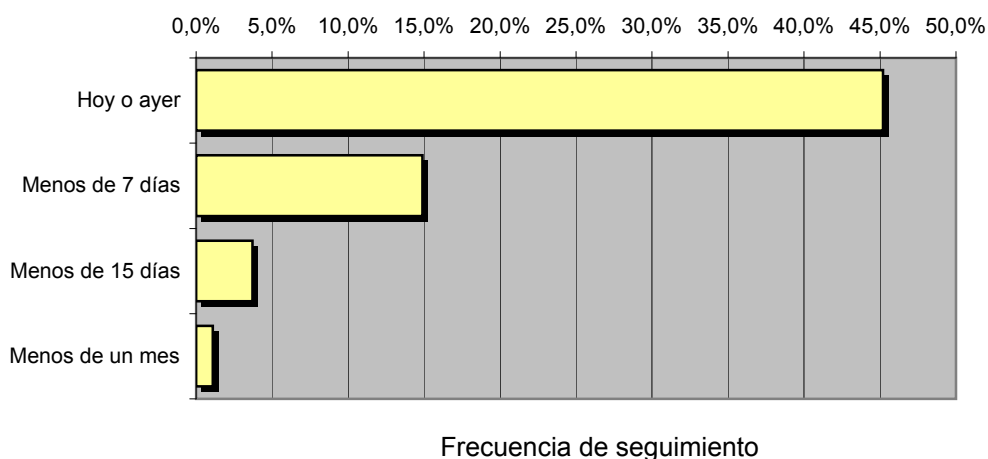
REF:son-ceutatv01/e09

Muestra: población mayor de 15 años de: Área de Ceuta

**Pregunta - ¿Aproximadamente, cuándo fue la última vez que vió "Ceuta Televisión"?**

Respuesta	Porcentaje	Personas
Hoy o ayer	45,2%	34.625
Menos de 7 días	14,9%	11.414
Menos de 15 días	3,7%	2.834
Menos de un mes	1,1%	843

Esta emisora ha sido seguida por **49.715** personas durante el último mes.



## Tiempo medio de dedicación diaria a la emisora durante el último mes

Datos del último mes	
min / día	desviación
22,6	30,0

Datos del último mes		
SHARE	GRPs	Horas de audiencia diaria
11,8%	9.017	28.853,8

min / día: media de minutos diarios que dedica la población del área específica a la emisora

Desviación estándar sobre la media: muestra la dispersión de valores sobre la media.

SHARE: cuota de audiencia, expresada en porcentaje, respecto al resto de emisoras.

GRPs: cuota de audiencia, expresada en número de personas, respecto al resto de emisoras.

Horas de audiencia diaria: total de horas de seguimiento que dedica el conjunto de la población.



## Análisis por grupos de sexo y edad

Los datos que se presentan a continuación están basados en el conjunto de la muestra y no son proporcionales a la población de cada área.

### Datos obtenidos:

- Conocimiento del nombre de la emisora por sexos y edades.
- Frecuencia de seguimiento por sexos y edades.
- Tiempo de dedicación diario por sexos y edades.
- Tiempo de dedicación diario de los habituales a la emisora por sexos y edades.

# INFORTÉCNICA

REF:son-ceutatv01/e09

Muestra: población mayor de 15 años de toda el área de la muestra.

## Pregunta - ¿Conoce la emisora "Ceuta Televisión"?

Análisis comparativo por grupos de sexo

Resp / Grupo	Hombres	Mujeres
Sí	85,2%	82,1%
No	14,8%	17,9%

Hombres

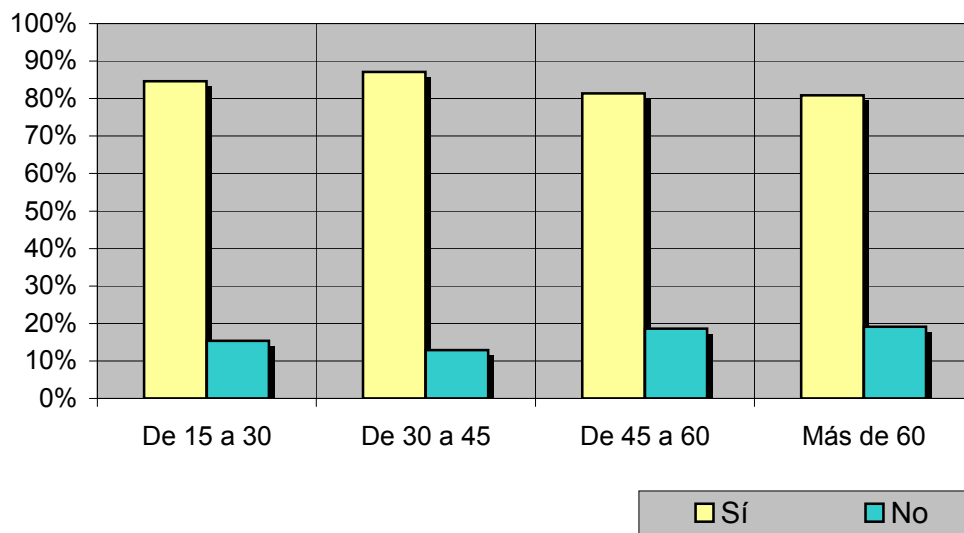


Mujeres



Análisis comparativo por grupos de edad

Resp \ Grupo	De 15 a 30	De 30 a 45	De 45 a 60	Más de 60
Sí	84,6%	87,1%	81,4%	80,9%
No	15,4%	12,9%	18,6%	19,1%



# INFORTÉCNICA

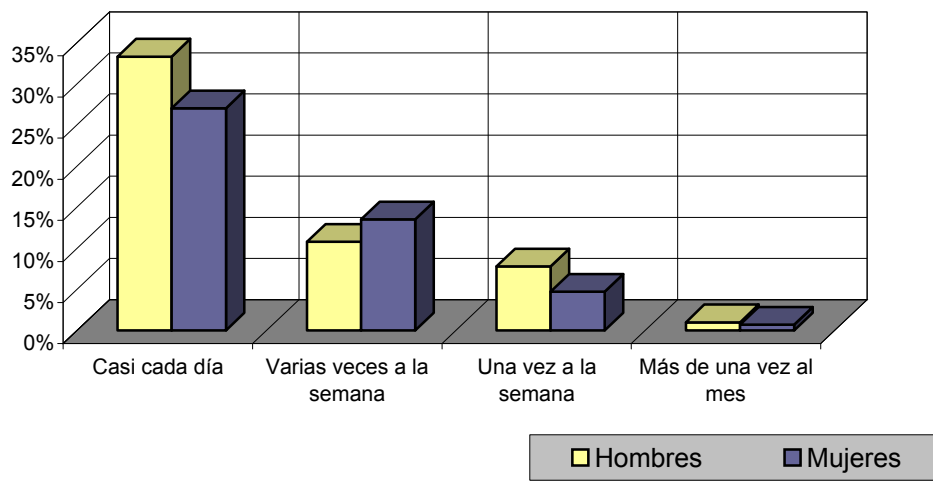
REF:son-ceutatv01/e09

Muestra: población mayor de 15 años de toda el área de la muestra.

## Pregunta - ¿Con qué frecuencia sigue la emisora?

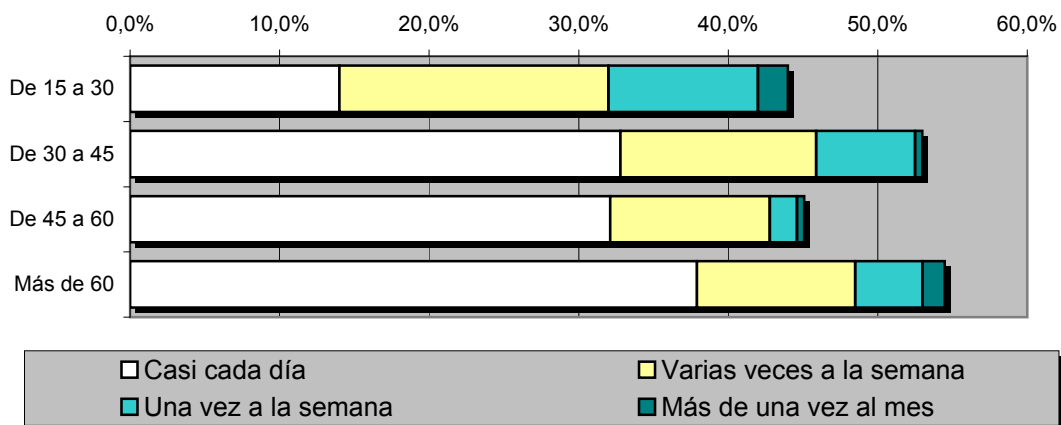
Análisis por grupos de sexo

Respuesta	Hombres	Mujeres
Casi cada día	33,3%	27,0%
Varias veces a la semana	10,8%	13,5%
Una vez a la semana	7,8%	4,7%
Más de una vez al mes	1,0%	0,7%



Análisis comparativo por grupos de edad

Resp \ Grupo	De 15 a 30	De 30 a 45	De 45 a 60	Más de 60
Casi cada día	14,0%	32,8%	32,1%	37,9%
Varias veces a la semana	18,0%	13,1%	10,7%	10,6%
Una vez a la semana	10,0%	6,6%	1,8%	4,5%
Más de una vez al mes	2,0%	0,5%	0,5%	1,5%



# INFORTÉCNICA

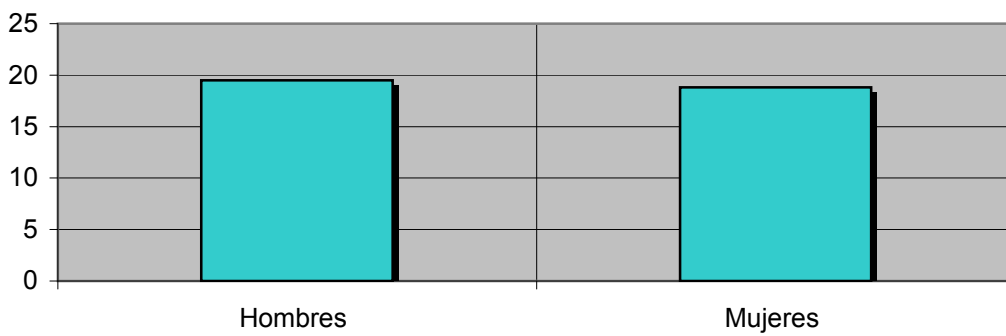
REF:son-ceutatv01/e09

Muestra: población mayor de 15 años de toda el área de la muestra.

## Tiempo medio de dedicación diaria a la emisora (minutos / día)

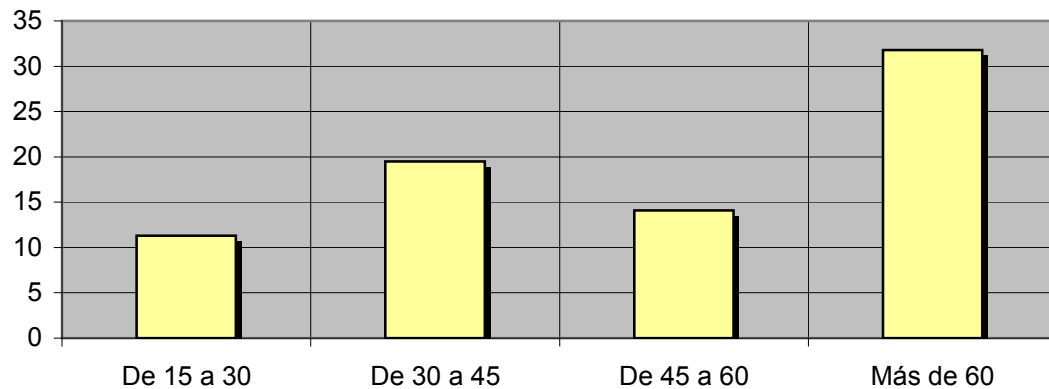
Análisis por sexos:

Hombres	Mujeres
19,5	18,8



Análisis por grupos de edad:

De 15 a 30	De 30 a 45	De 45 a 60	Más de 60
11,3	19,5	14,1	31,8



# INFORTÉCNICA

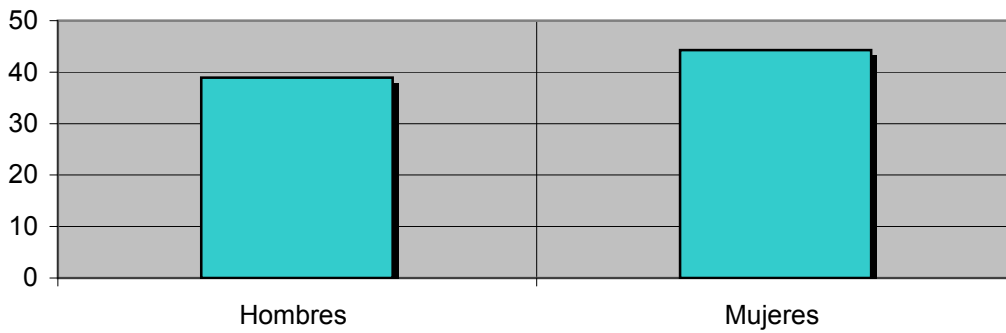
REF:son-ceutatv01/e09

Muestra: Población que sigue la emisora, por lo menos ocasionalmente.

## Tiempo medio de dedicación diaria a la emisora (minutos / día)

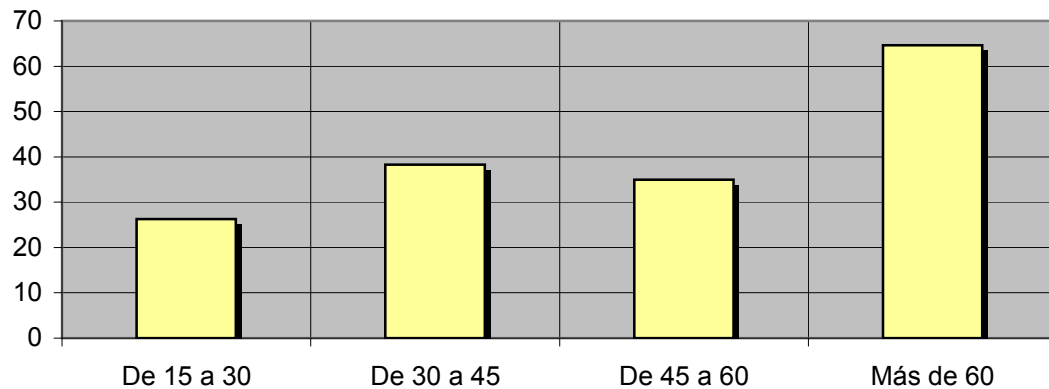
Análisis de sus seguidores por sexos:

Hombres	Mujeres
38,9	44,3



Análisis de sus seguidores por grupos de edad:

De 15 a 30	De 30 a 45	De 45 a 60	Más de 60
26,3	38,3	35,0	64,6



## Análisis sobre los seguidores habituales de la emisora

Se consideran habituales aquellos que dedican una media de más de un minuto al día a la emisora.

Datos obtenidos:

- Distribución de la audiencia durante el día
- Distribución de la audiencia durante la semana
- Progresión de la audiencia

# INFORTÉCNICA

REF:son-ceutatv01/e09

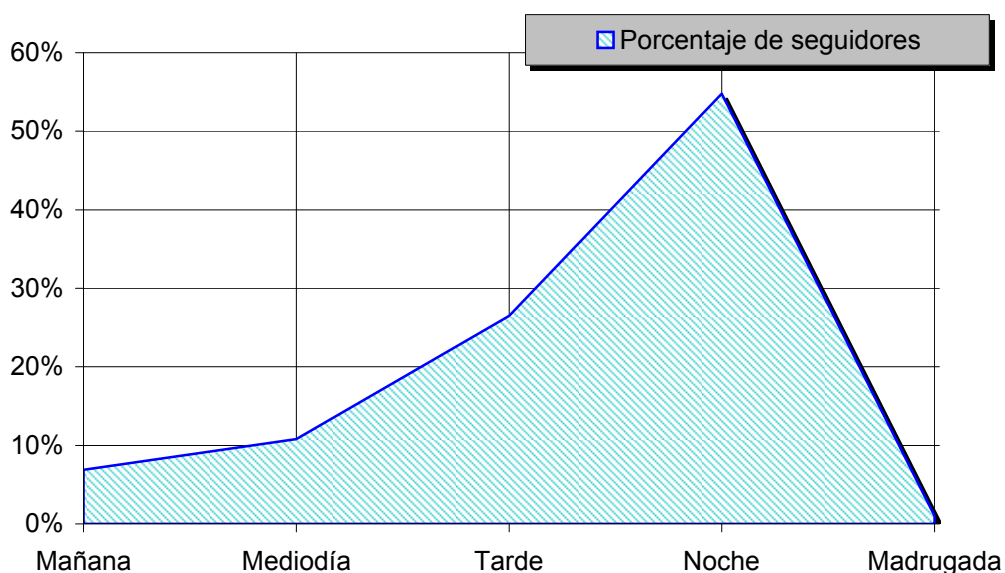
Muestra: Población habitual de la emisora.

## Pregunta - ¿A qué horas sigue habitualmente "Ceuta Televisión"?

- A. Mañana (6h - 12h)
- B. Mediodía (12h - 16h)
- C. Tarde (16h - 20h)
- D. Noche (20h - 1h)
- E. Madrugada (1h - 6h)

### Análisis general

Respuesta	Porcentaje de seguidores
Mañana	6,9%
Mediodía	10,8%
Tarde	26,5%
Noche	54,8%
Madrugada	1,0%



Distribución de la audiencia durante el día

Los resultados obtenidos son un reflejo del horario más común de sintonización de la emisora. Lo que no significa que no la sigan fuera del horario más habitual.

# INFORTÉCNICA

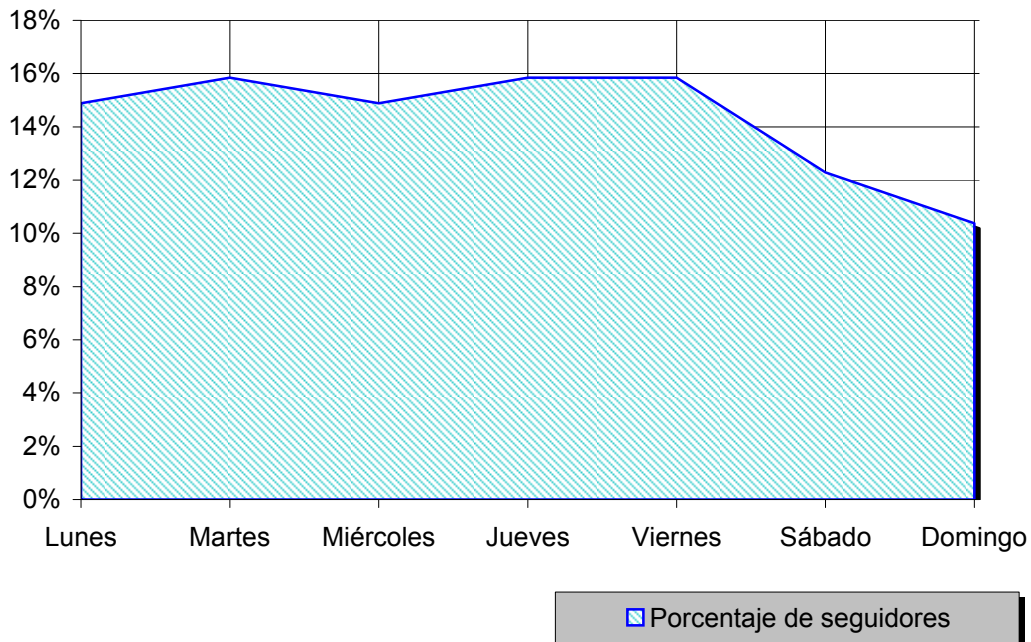
REF:son-ceutatv01/e09

Muestra: Población habitual de la emisora.

## Pregunta - ¿Qué días de la semana suele ver "Ceuta Televisión"?

Análisis general

Respuesta	Porcentaje de seguidores
Lunes	14,9%
Martes	15,9%
Miércoles	14,9%
Jueves	15,9%
Viernes	15,9%
Sábado	12,3%
Domingo	10,4%



Distribución de la audiencia durante los días de la semana



# INFORTÉCNICA

REF:son-ceutatv01/e09

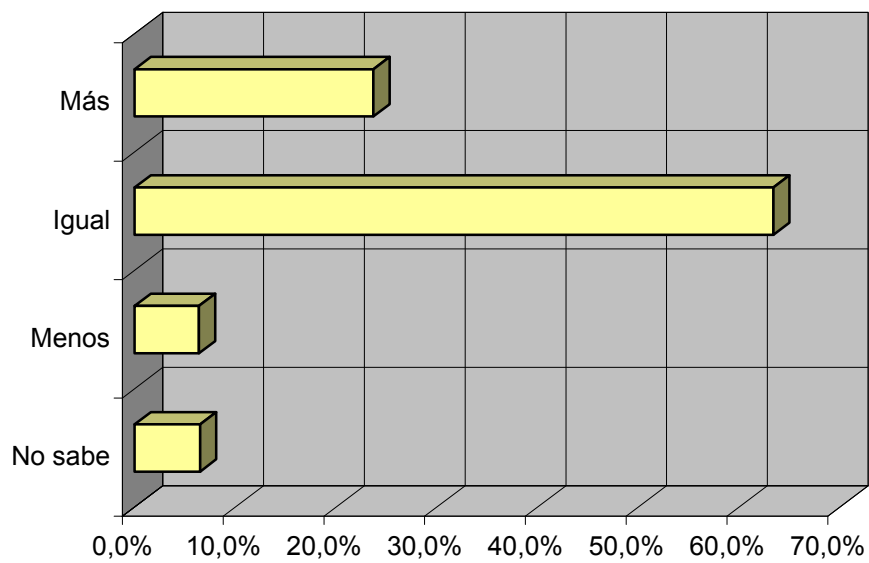
Muestra: Población que conoce la emisora.

**Pregunta - ¿Sigue la emisora: más, igual o menos que hace un año?**

- A. Más
- B. Igual
- C. Menos
- D. No sabe / no contesta

Análisis general

Respuesta	Porcentaje
Más	23,7%
Igual	63,4%
Menos	6,4%
No sabe	6,5%



Progresión de la audiencia