

**ESTUDIO DE AUDIENCIA**  
**"Sevilla F.C. Radio"**

## FICHA TÉCNICA

<b>Empresa que realiza el estudio</b>	Información Técnica y Científica SL (Infortécnica)
<b>Muestra</b>	507 personas.
<b>Margen de error de la muestra</b>	Trabajando a un nivel de confianza del 95,5% (dos sigma), el margen de error es inferior al 5% para el conjunto de la muestra.
<b>Universo</b>	Población mayor de 15 años del municipio de Sevilla y la provincia de Sevilla, excluyendo la capital.
<b>Tipo de entrevista</b>	Telefónica, aleatoria y de distribución proporcional a la extensión de la población, obteniendo una muestra proporcional y significativa de cada grupo de sexo y edad.
<b>Fecha del sondeo</b>	Enero de 2009
<b>Datos de Infortécnica</b>	C/ Lepanto 422 08025 Barcelona Tel: 934334243 Fax: 934351627 Más información en: <a href="http://www.infortecnica.com">Http://www.infortecnica.com</a>

Puede verificar la autenticidad de los datos del estudio consultando la web [www.audiencia.org](http://www.audiencia.org) o contactando con Infortécnica.

## **“SEVILLA FC RADIO” SEGUIDA POR MÁS DE 320.000 RADIOYENTES, OBTIENE UN OCHO POR CIENTO DE SHARE EN SU PROVINCIA**

En el último análisis realizado en enero de 2009, “Sevilla FC Radio” es conocida por cerca de la mitad de la población de la provincia de Sevilla, es decir, por la mayoría de los habituales de la radio.

En el conjunto de la provincia, la ha seguido de forma habitual más de 320.000 radioyentes, que le ha dedicado cerca de 50 minutos al día.

Sobre el total de la población de la provincia de Sevilla, el tiempo medio de audiencia ha sido de 8.5 minutos diarios. Obtiene un share próximo al ocho por ciento, con un GRP cercano a 90.000 radioyentes.

## Análisis comparativo de medios

### Datos obtenidos:

- Porcentaje de seguimiento de la emisora respecto a su competencia
- Porcentaje de seguimiento de la emisora, cómo medio informativo, respecto a otros medios
- Porcentaje de seguimiento de la emisora, cómo medio musical, respecto a otros medios
- Grado de fidelidad de su audiencia

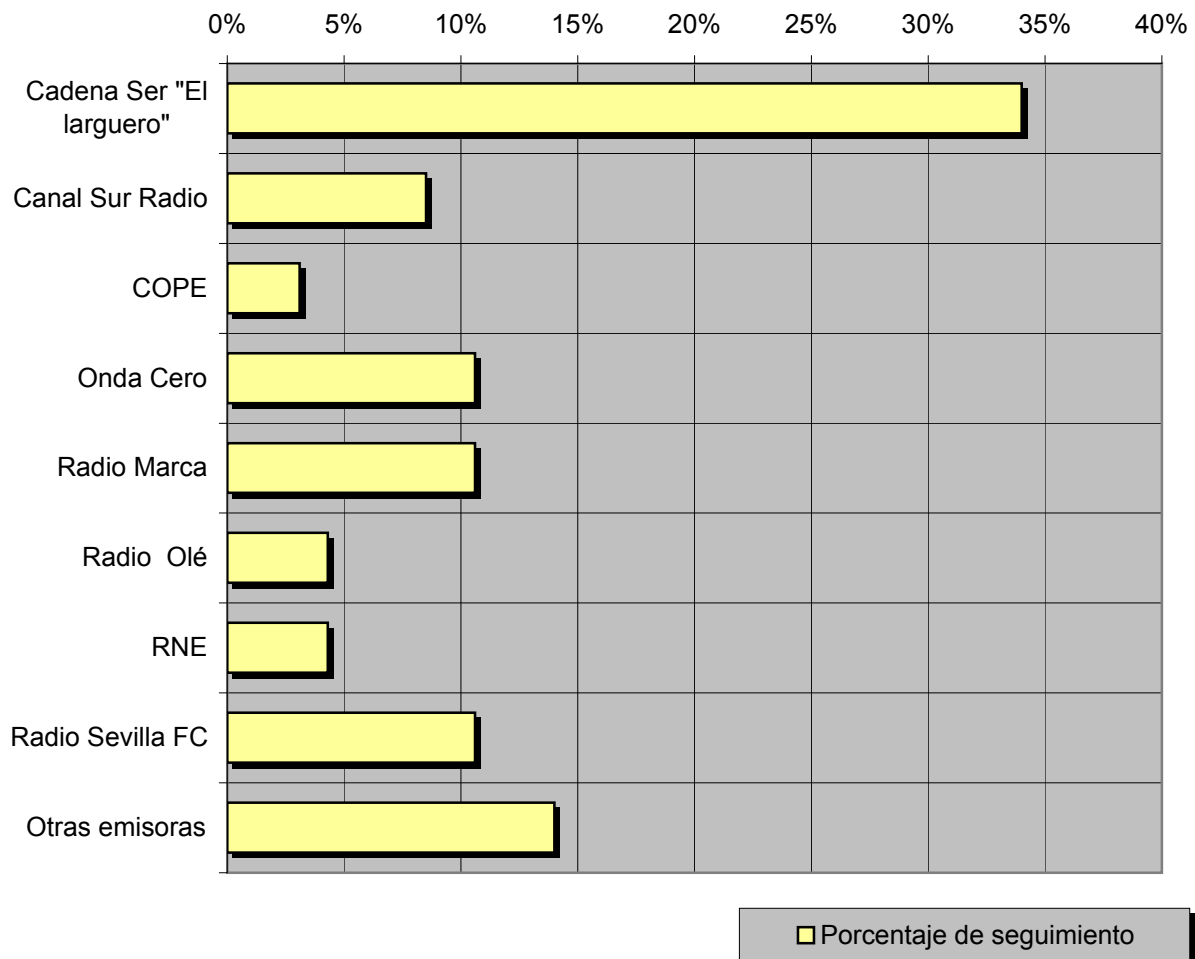
Infortecnica sólo se responsabiliza y certifica los estudios publicados en el "Portal de audiencia" [www.audiencia.org](http://www.audiencia.org) . No se permite la exhibición o difusión de ningún tipo de estudio comparativo donde figuren otros medios de comunicación sin la expresa autorización de los mismos.

## Análisis comparativo de emisoras de radio en provincia de Sevilla

Muestra: población mayor de 15 años.

Pregunta - ¿Cuál es la emisora de radio que Ud. prefiere por su contenido deportivo?

Emisora / Respuesta	Porcentaje de seguimiento
Cadena Ser "El larguero"	34,0%
Canal Sur Radio	8,5%
COPE	3,1%
Onda Cero	10,6%
Radio Marca	10,6%
Radio Olé	4,3%
RNE	4,3%
Radio Sevilla FC	10,6%
Otras emisoras	14,0%



## Análisis cuantitativo de la audiencia de la emisora por áreas

### Datos obtenidos en cada área

- Grado de conocimiento de la población respecto al nombre de la emisora.
- Calidad de recepción.
- Frecuencia de seguimiento general de la emisora.
- Frecuencia de seguimiento en el último mes.
- Número de personas que siguen la emisora habitualmente.
- Número de personas que han seguido la emisora en el último mes.
- Tiempo medio de dedicación a la emisora.
- Tiempo medio de dedicación en el último mes.
- SHARE, GRP y total de horas de audiencia diaria (datos generales).
- SHARE, GRP y total de horas de audiencia diaria (datos del último mes).



Áreas de realización del estudio

## Sevilla capital

### Análisis cuantitativo

<b>Última actualización</b>	Enero de 2009
<b>Población de los municipios de la muestra</b>	699.145
<b>Municipios</b>	Sevilla

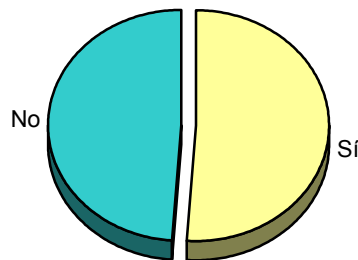
# INFORTÉCNICA

REF:son-radiosevillafc01/e09

Muestra: población mayor de 15 años de: Sevilla capital

**Pregunta - ¿Conoce la emisora "Sevilla F.C. Radio"?**

Respuesta	Porcentaje
Sí	51,0%
No	49,0%

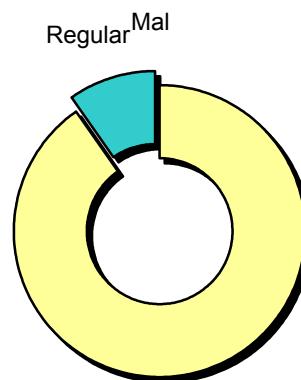


Grado de conocimiento de la población respecto al nombre de la emisora

Muestra: población de: Sevilla capital que conoce la emisora

**Pregunta - En cuanto a la recepción de la señal "Sevilla F.C. Radio" ¿se recibe bien, regular o mal?**

Respuesta	Porcentaje
Bien	90,4%
Regular	9,6%
Mal	0,0%



Bien

Calidad de recepción



# INFORTÉCNICA

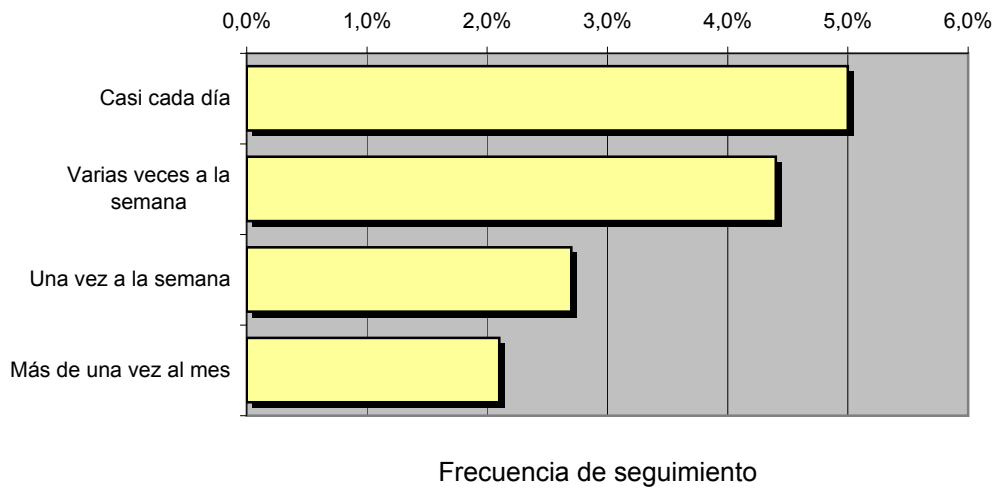
REF:son-radiosevillafc01/e09

Muestra: población mayor de 15 años de: Sevilla capital

## Pregunta - ¿Con qué frecuencia sigue la emisora?

Respuesta	Porcentaje	Personas
Casi cada día	5,0%	34.957
Varias veces a la semana	4,4%	30.762
Una vez a la semana	2,7%	18.877
Más de una vez al mes	2,1%	14.682

Esta emisora es seguida habitualmente por **99.279** personas del área indicada



## Tiempo medio de dedicación diaria a la emisora

min / día	desviación	SHARE	GRPs	Horas de audiencia diaria
9,0	28,6	8,6%	39.552	104.871,8

min / día: media de minutos diarios que dedica la población del área específica a la emisora

Desviación estándar sobre la media: muestra la dispersión de valores sobre la media.

SHARE: cuota de audiencia, expresada en porcentaje, respecto al resto de emisoras.

GRPs: cuota de audiencia, expresada en número de personas, respecto al resto de emisoras.

Horas de audiencia diaria: total de horas de seguimiento que dedica el conjunto de la población.

# INFORTÉCNICA

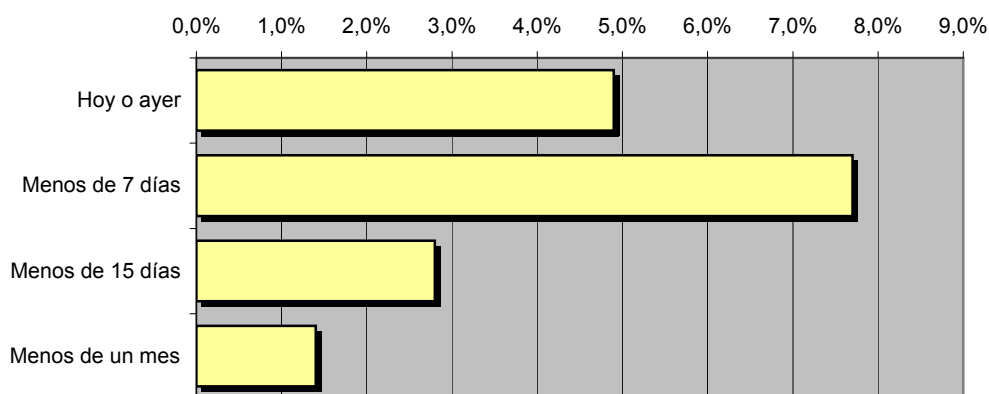
REF:son-radiosevillafc01/e09

Muestra: población mayor de 15 años de: Sevilla capital

**Pregunta - ¿Aproximadamente, cuándo fue la última vez que escuchó "Sevilla F.C. Radio"?**

Respuesta	Porcentaje	Personas
Hoy o ayer	4,9%	34.258
Menos de 7 días	7,7%	53.834
Menos de 15 días	2,8%	19.576
Menos de un mes	1,4%	9.788

Esta emisora es seguida por **117.456** personas durante el último mes



Frecuencia de seguimiento en el último mes

## Tiempo medio de dedicación diaria a la emisora durante el último mes

Datos del último mes	
min / día	desviación
7,7	19,9

Datos del último mes		
SHARE	GRPs	Horas de audiencia diaria
7,5%	34.608	89.723,6

min / día: media de minutos diarios que dedica la población del área específica a la emisora

Desviación estándar sobre la media: muestra la dispersión de valores sobre la media.

SHARE: cuota de audiencia, expresada en porcentaje, respecto al resto de emisoras.

GRPs: cuota de audiencia, expresada en número de personas, respecto al resto de emisoras.

Horas de audiencia diaria: total de horas de seguimiento que dedica el conjunto de la población.



Áreas de realización del estudio

## Provincia de Sevilla (excluyendo la capital)

### **Análisis cuantitativo**

<b>Última actualización</b>	Enero de 2009
<b>Población de los municipios de la muestra</b>	1.150.123
<b>Municipios</b>	Resto de municipios

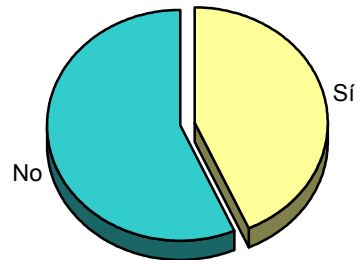
# INFORTÉCNICA

REF:son-radiosevillafc01/e09

Muestra: población mayor de 15 años de: Provincia de Sevilla (excluyendo la capital)

## Pregunta - ¿Conoce la emisora "Sevilla F.C. Radio"?

Respuesta	Porcentaje
Sí	43,4%
No	56,6%

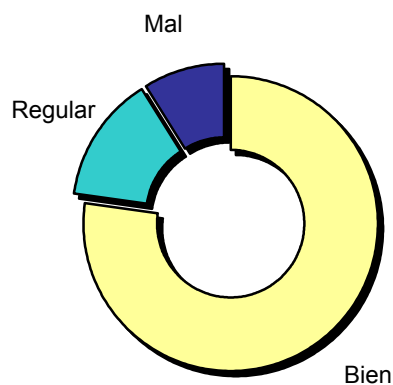


Grado de conocimiento de la población respecto al nombre de la emisora

Muestra: población de: Provincia de Sevilla (excluyendo la capital) que conoce la emisora

## Pregunta - En cuanto a la recepción de la señal "Sevilla F.C. Radio" ¿se recibe bien, regular o mal?

Respuesta	Porcentaje
Bien	77,2%
Regular	14,0%
Mal	8,8%



Calidad de recepción

# INFORTÉCNICA

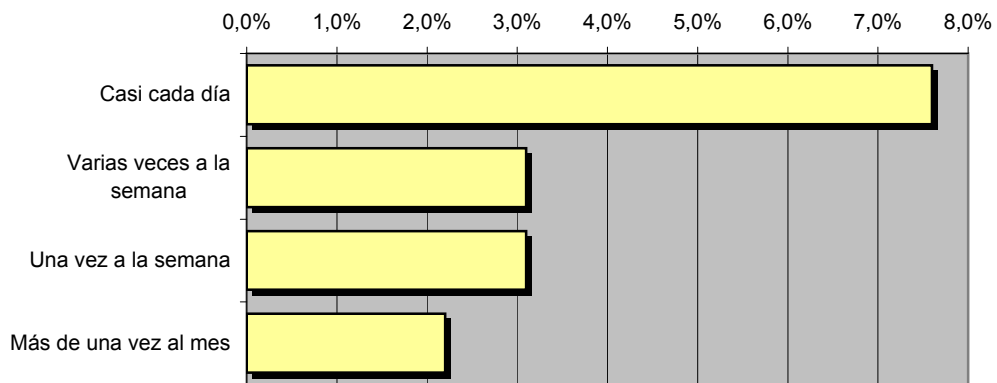
REF:son-radiosevillafc01/e09

Muestra: población mayor de 15 años de: Provincia de Sevilla (excluyendo la capital)

## Pregunta - ¿Con qué frecuencia sigue la emisora?

Respuesta	Porcentaje	Personas
Casi cada día	7,6%	87.409
Varias veces a la semana	3,1%	35.654
Una vez a la semana	3,1%	35.654
Más de una vez al mes	2,2%	25.303

Esta emisora es seguida habitualmente por **184.020** personas del área indicada



Frecuencia de seguimiento

## Tiempo medio de dedicación diaria a la emisora

min / día	desviación	SHARE	GRPs	Horas de audiencia diaria
6,2	23,0	6,0%	45.545	118.846,0

min / día: media de minutos diarios que dedica la población del área específica a la emisora

Desviación estándar sobre la media: muestra la dispersión de valores sobre la media.

SHARE: cuota de audiencia, expresada en porcentaje, respecto al resto de emisoras.

GRPs: cuota de audiencia, expresada en número de personas, respecto al resto de emisoras.

Horas de audiencia diaria: total de horas de seguimiento que dedica el conjunto de la población.

# INFORTÉCNICA

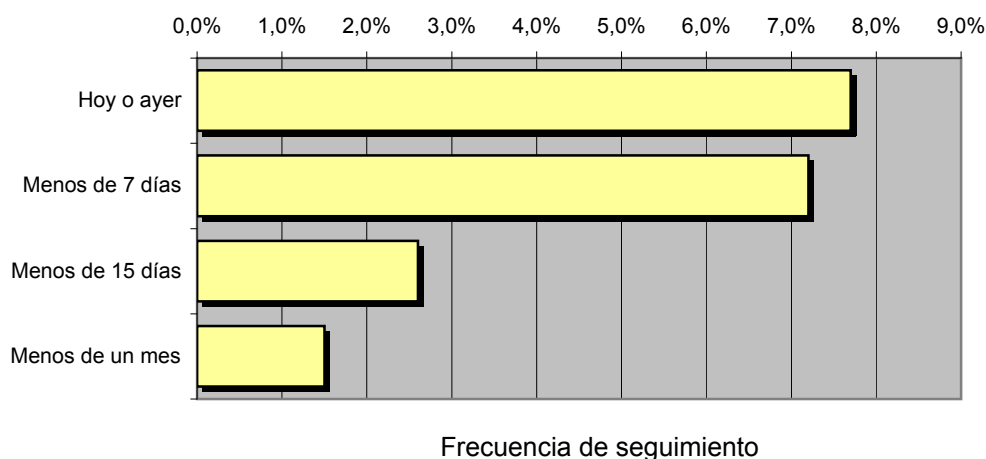
REF:son-radiosevillafc01/e09

Muestra: población mayor de 15 años de: Provincia de Sevilla (excluyendo la capital)

## Pregunta - ¿Aproximadamente, cuándo fue la última vez que escuchó "Sevilla F.C. Radio"?

Respuesta	Porcentaje	Personas
Hoy o ayer	7,7%	88.559
Menos de 7 días	7,2%	82.809
Menos de 15 días	2,6%	29.903
Menos de un mes	1,5%	17.252

Esta emisora es seguida por **218.523** personas durante el último mes



## Tiempo medio de dedicación diaria a la emisora durante el último mes

Datos del último mes	
min / día	desviación
5,3	17,3

Datos del último mes		
SHARE	GRPs	Horas de audiencia diaria
5,0%	38.316	101.594,2

min / día: media de minutos diarios que dedica la población del área específica a la emisora

Desviación estándar sobre la media: muestra la dispersión de valores sobre la media.

SHARE: cuota de audiencia, expresada en porcentaje, respecto al resto de emisoras.

GRPs: cuota de audiencia, expresada en número de personas, respecto al resto de emisoras.

Horas de audiencia diaria: total de horas de seguimiento que dedica el conjunto de la población.

## Análisis por grupos de sexo y edad

Los datos que se presentan a continuación están basados en el conjunto de la muestra y no son proporcionales a la población de cada área.

### Datos obtenidos:

- Conocimiento del nombre de la emisora por sexos y edades.
- Frecuencia de seguimiento por sexos y edades.
- Tiempo de dedicación diario por sexos y edades.
- Tiempo de dedicación diario de sus oyentes por sexos y edades.

# INFORTÉCNICA

REF:son-radiosevillafc01/e09

Muestra: población mayor de 15 años de toda el área de la muestra.

## Pregunta - ¿Conoce la emisora "Sevilla F.C. Radio"?

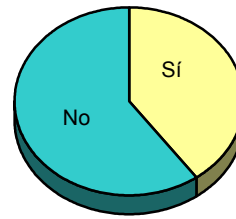
Análisis comparativo por grupos de sexo

Resp / Grupo	Hombres	Mujeres
Sí	53,6%	40,0%
No	46,4%	60,0%

Hombres

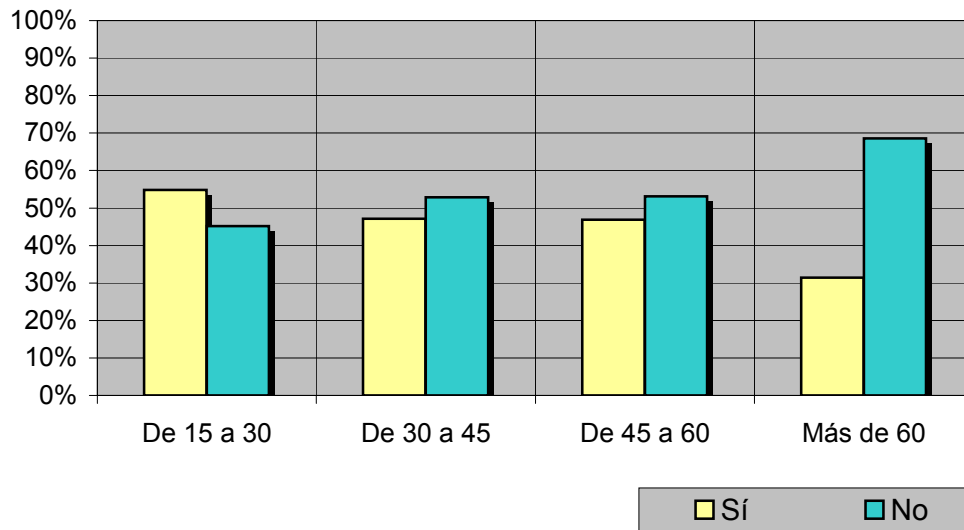


Mujeres



Análisis comparativo por grupos de edad

Resp \ Grupo	De 15 a 30	De 30 a 45	De 45 a 60	Más de 60
Sí	54,8%	47,1%	46,9%	31,4%
No	45,2%	52,9%	53,1%	68,6%





# INFORTÉCNICA

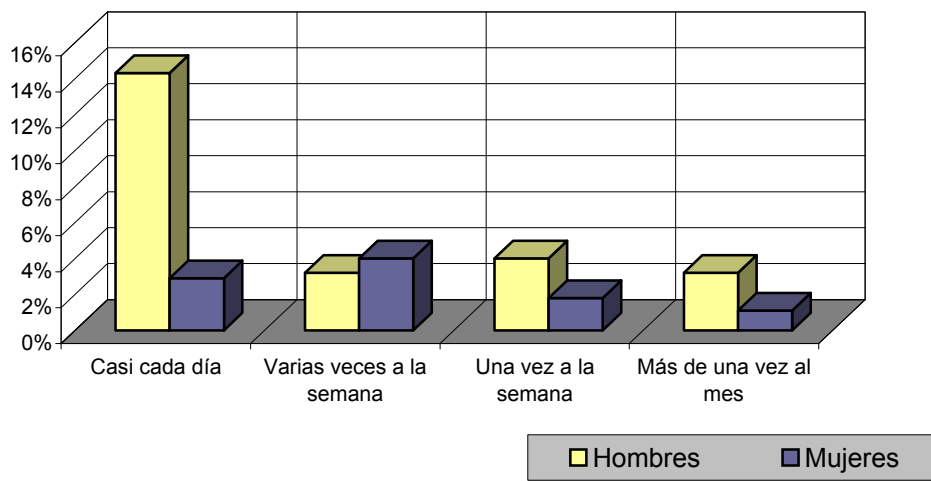
REF:son-radiosevillafc01/e09

Muestra: población mayor de 15 años de toda el área de la muestra.

## Pregunta - ¿Con qué frecuencia sigue la emisora?

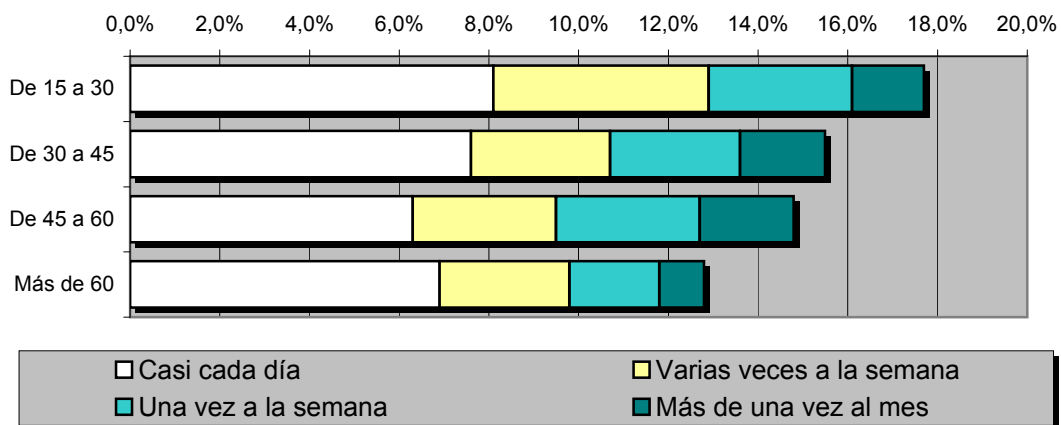
Análisis por grupos de sexo

Respuesta	Hombres	Mujeres
Casi cada día	14,3%	2,9%
Varias veces a la semana	3,2%	4,0%
Una vez a la semana	4,0%	1,8%
Más de una vez al mes	3,2%	1,1%



Análisis comparativo por grupos de edad

Resp \ Grupo	De 15 a 30	De 30 a 45	De 45 a 60	Más de 60
Casi cada día	8,1%	7,6%	6,3%	6,9%
Varias veces a la semana	4,8%	3,1%	3,2%	2,9%
Una vez a la semana	3,2%	2,9%	3,2%	2,0%
Más de una vez al mes	1,6%	1,9%	2,1%	1,0%



# INFORTÉCNICA

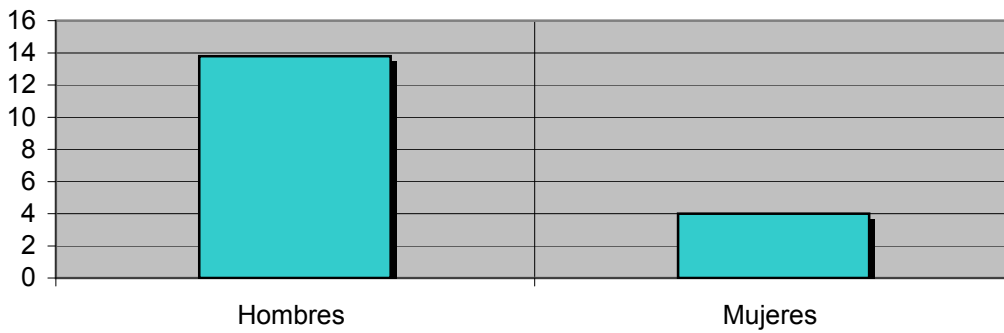
REF:son-radiosevillafc01/e09

Muestra: población mayor de 15 años de toda el área de la muestra.

## Tiempo medio de dedicación diaria a la emisora (minutos / día)

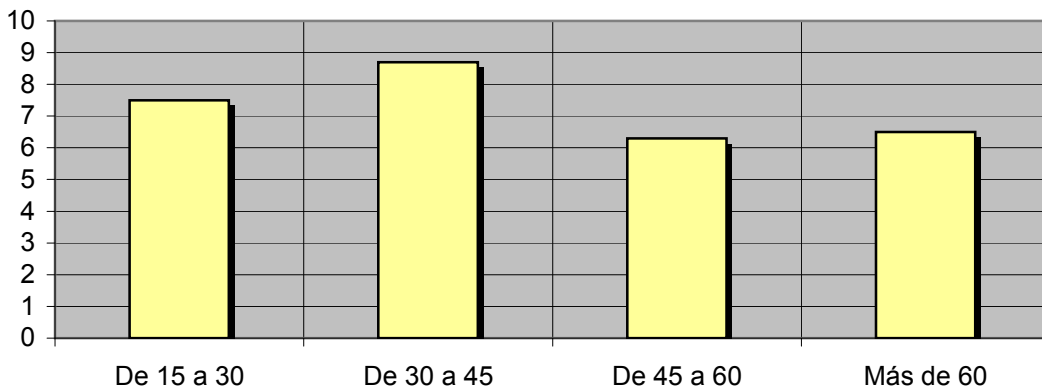
Análisis por sexos:

Hombres	Mujeres
13,8	4,0



Análisis por grupos de edad:

De 15 a 30	De 30 a 45	De 45 a 60	Más de 60
7,5	8,7	6,3	6,5



# INFORTÉCNICA

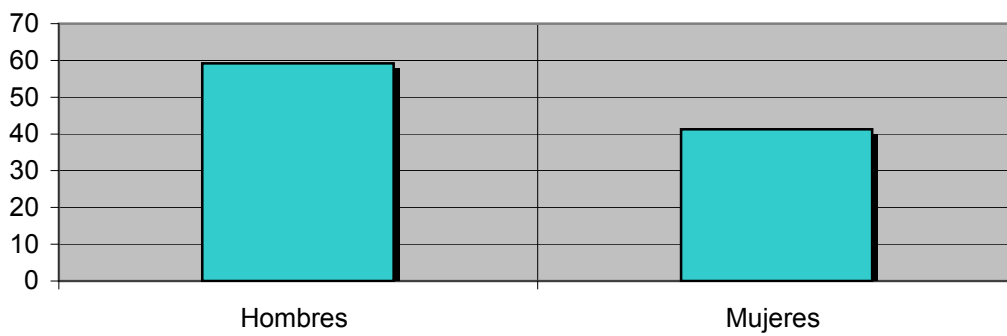
REF:son-radiosevillafc01/e09

Muestra: Población oyente de la emisora.

## Tiempo medio de dedicación diaria a la emisora (minutos / día)

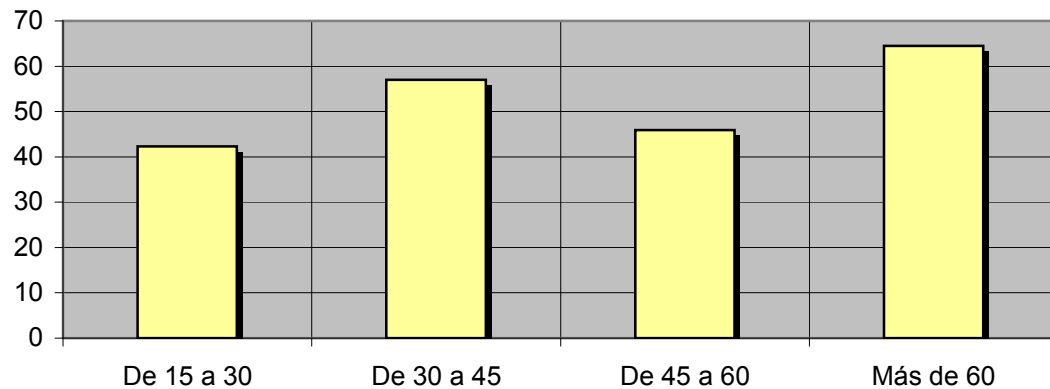
Análisis de sus seguidores por sexos:

Hombres	Mujeres
59,2	41,3



Análisis de sus seguidores por grupos de edad:

De 15 a 30	De 30 a 45	De 45 a 60	Más de 60
42,3	57,0	45,9	64,5



## Análisis sobre los oyentes habituales de la emisora

Se consideran habituales los que dedican una media de más de un minuto al día a la emisora.

### Datos obtenidos:

- Distribución de la audiencia durante el día
- Distribución de la audiencia durante la semana
- Progresión de la audiencia

# INFORTÉCNICA

REF:son-radiosevillafc01/e09

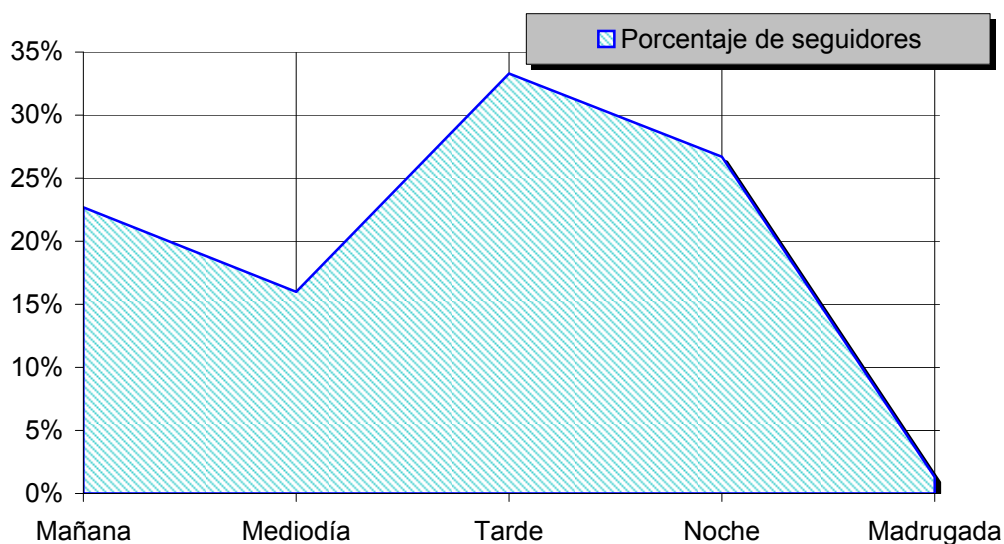
Muestra: Población habitual de la emisora.

## Pregunta - ¿A qué horas escucha habitualmente "Sevilla F.C. Radio"?

- A. Mañana (6h - 12h)
- B. Mediodía (12h - 16h)
- C. Tarde (16h - 20h)
- D. Noche (20h - 1h)
- E. Madrugada (1h - 6h)

### Análisis general

Respuesta	Porcentaje de seguidores
Mañana	22,7%
Mediodía	16,0%
Tarde	33,3%
Noche	26,7%
Madrugada	1,3%



Distribución de la audiencia durante el día

Los resultados obtenidos son un reflejo del horario más común de sintonización de la emisora. Lo que no significa que no la sigan fuera del horario más habitual.

# INFORTÉCNICA

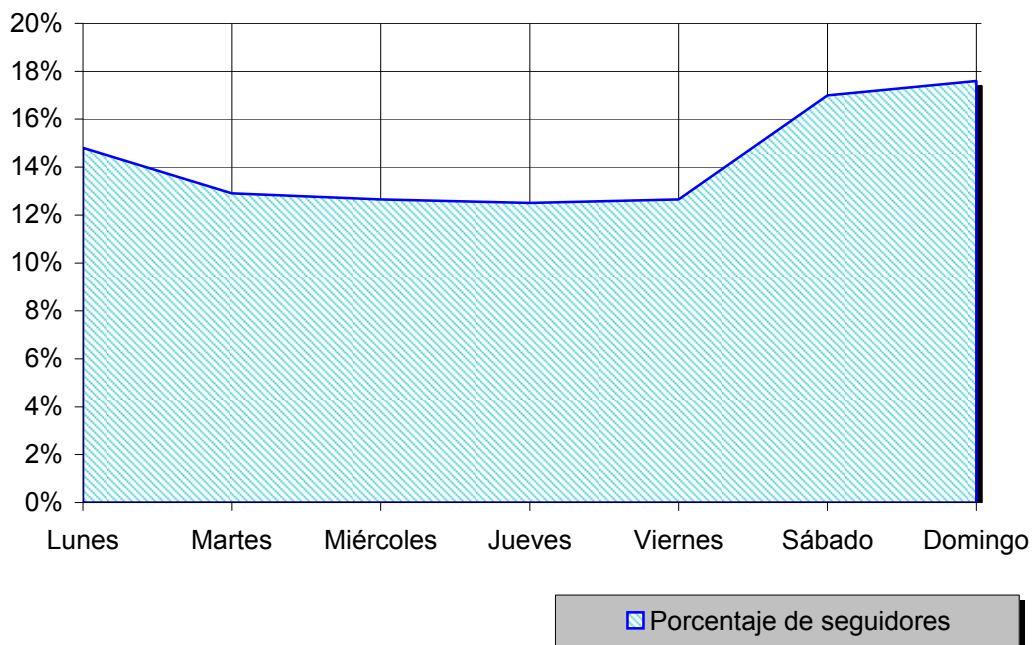
REF:son-radiosevillafc01/e09

Muestra: Población habitual de la emisora.

## Pregunta - ¿Qué días de la semana suele escuchar "Sevilla F.C. Radio"?

Análisis general

Respuesta	Porcentaje de seguidores
Lunes	14,8%
Martes	12,9%
Miércoles	12,7%
Jueves	12,5%
Viernes	12,7%
Sábado	17,0%
Domingo	17,6%



Distribución de la audiencia durante los días de la semana

# INFORTÉCNICA

REF:son-radiosevillafc01/e09

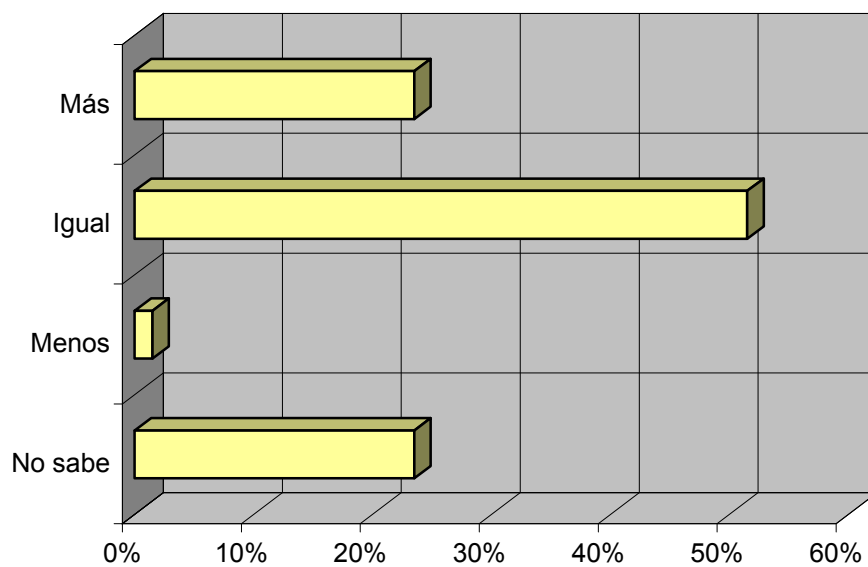
Muestra: Población que conoce la emisora.

**Pregunta - ¿Sigue la emisora: más, igual o menos que hace un año?**

- A. Más
- B. Igual
- C. Menos
- D. No sabe / no contesta

Análisis general

Respuesta	Porcentaje
Más	23,5%
Igual	51,5%
Menos	1,5%
No sabe	23,5%



Progresión de la audiencia

# INFORTÉCNICA

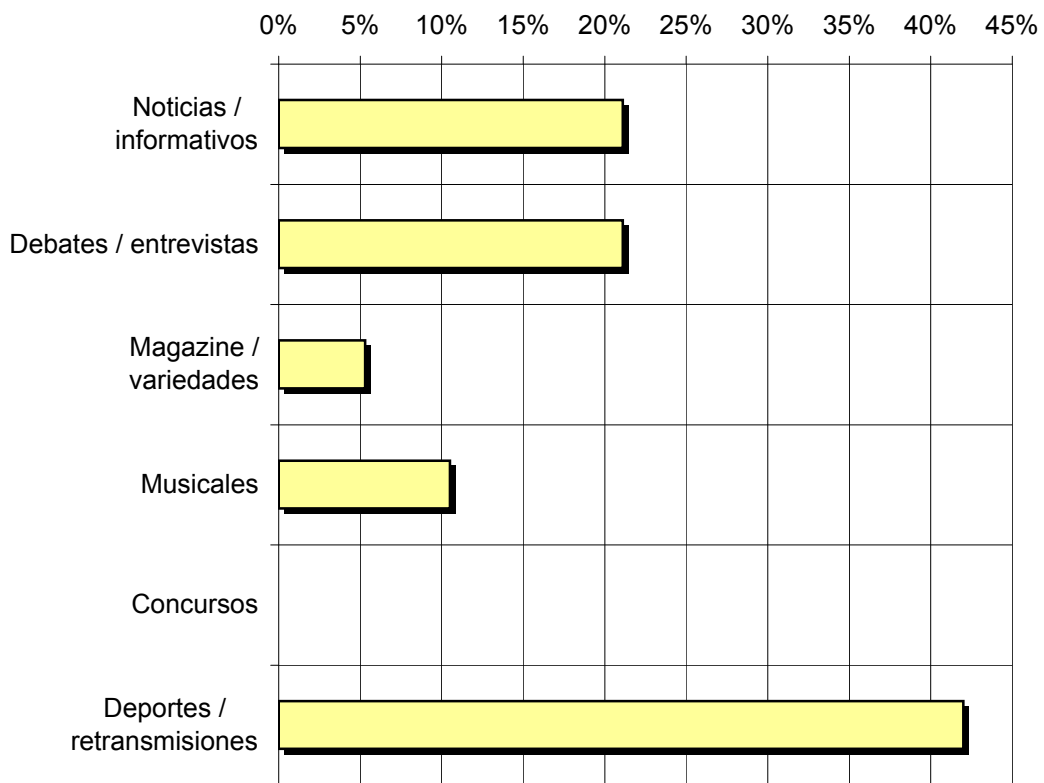
REF:son-radiosevillafc01/e09

**Pregunta - ¿Qué es lo que más le gusta de la programación de esta emisora y de la radio, en general?**

- Noticias / informativos
- Deportes / retransmisiones
- Debates / entrevistas
- Otros programas
- Magazine / variedades
- Musicales
- Concursos

Análisis general

Respuestas	Porcentaje de habituales de la emisora
Noticias / informativos	21,1%
Debates / entrevistas	21,1%
Magazine / variedades	5,3%
Musicales	10,5%
Concursos	<1%
Deportes /	42,0%



■ Porcentaje de habituales de la emisora



# INFORTÉCNICA

REF:son-radiosevillafc01/e09

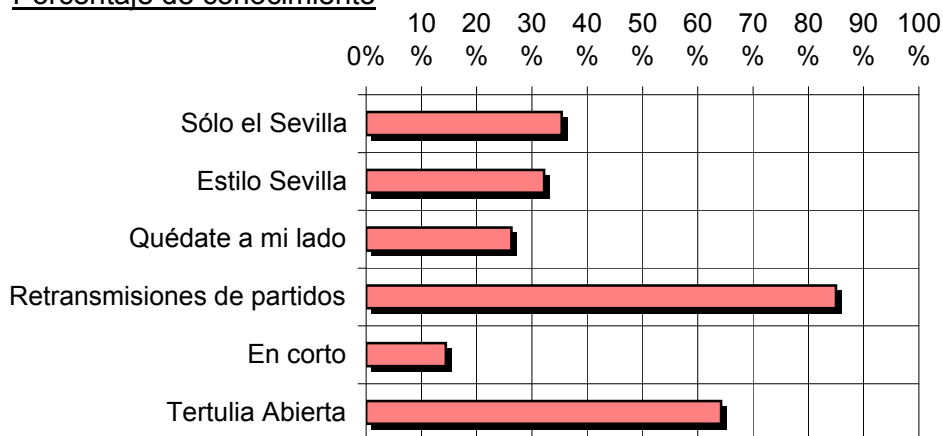
**Pregunta - Índice de conocimiento y valoración de los siguientes programas:**

- Sólo el Sevilla
- Estilo Sevilla
- Quédate a mi lado
- Retransmisiones de partidos
- En corto
- Tertulia Abierta

Análisis general

Programas	Porcentaje de conocimiento	Puntuación media	Desviación
Sólo el Sevilla	35,4%	6,7	2,5
Estilo Sevilla	32,2%	7,5	2,1
Quédate a mi lado	26,3%	8,0	1,7
Retransmisiones de	85,0%	8,4	1,5
En corto	14,4%	7,0	1,0
Tertulia Abierta	64,2%	7,4	1,9

## Porcentaje de conocimiento



## Puntuación media



# INFORTÉCNICA

REF:son-radiosevillaafc01/e09

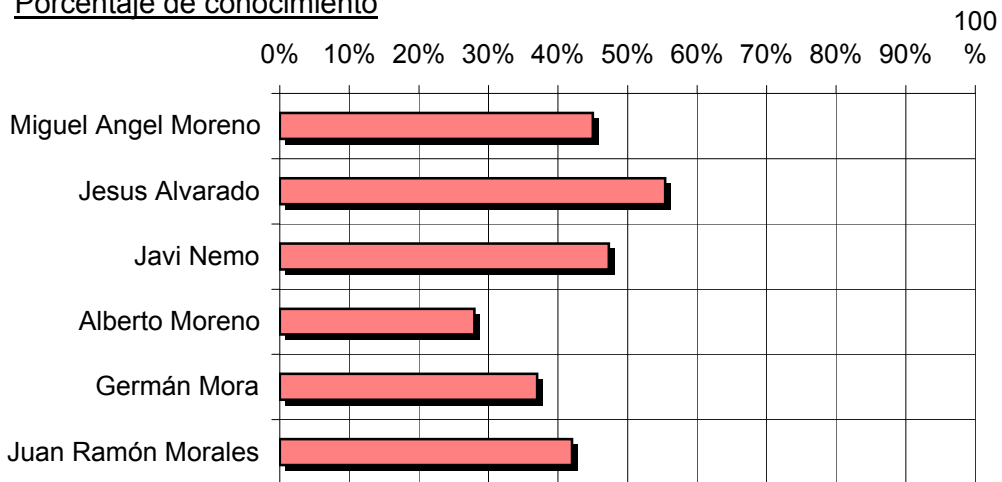
## Pregunta - Índice de conocimiento y puntuación de los siguientes locutores:

- A. Miguel Angel Moreno
  - B. Jesus Alvarado
  - C. Javi Nemo
  - D. Alberto Moreno
  - E. Germán Mora
- Juan Ramón Morales

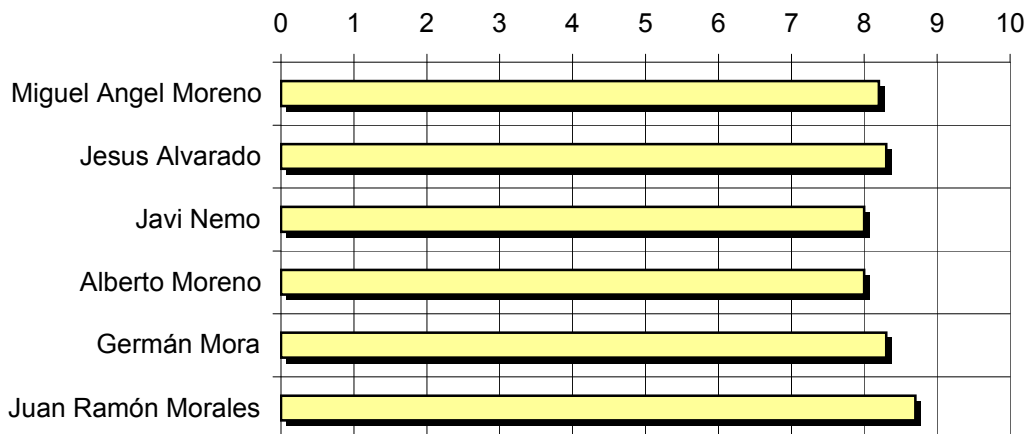
### Análisis general

Locutor	% de conocimiento	Puntuación media
Miguel Angel Moreno	45,0%	8,2
Jesus Alvarado	55,4%	8,3
Javi Nemo	47,3%	8,0
Alberto Moreno	28,0%	8,0
Germán Mora	37,0%	8,3
Juan Ramón Morales	42,0%	8,7

### Porcentaje de conocimiento



### Puntuación media



# INFORTÉCNICA

REF:son-radiosevillafc01/e09

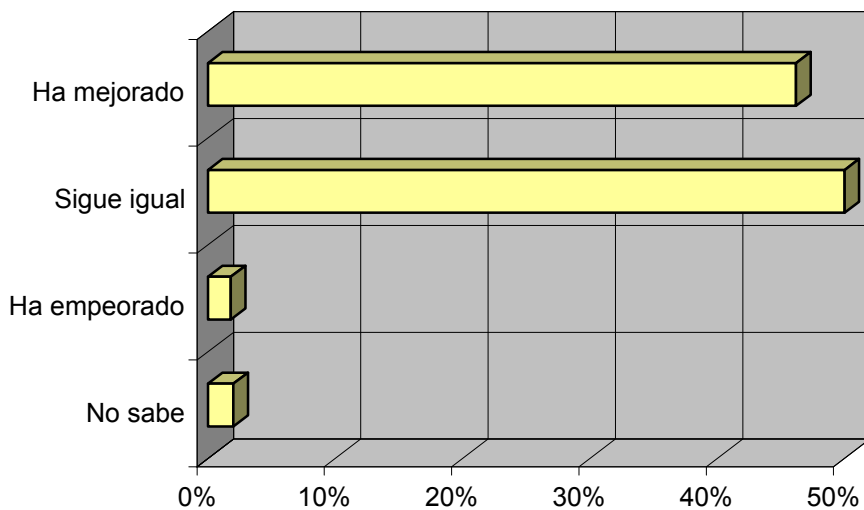
Muestra: Población que conoce la emisora.

**Pregunta - ¿Cree que la programación de la emisora ha mejorado, empeorado o sigue igual que el año pasado?**

- A. Ha mejorado
- B. Sigue igual
- C. Ha empeorado
- D. No sabe / no contesta

Análisis general

Respuesta	Porcentaje
Ha mejorado	46,2%
Sigue igual	50,0%
Ha empeorado	1,8%
No sabe	2,0%



Progresión de la programación

# INFORTÉCNICA

REF:son-radiosevillafc01/e09

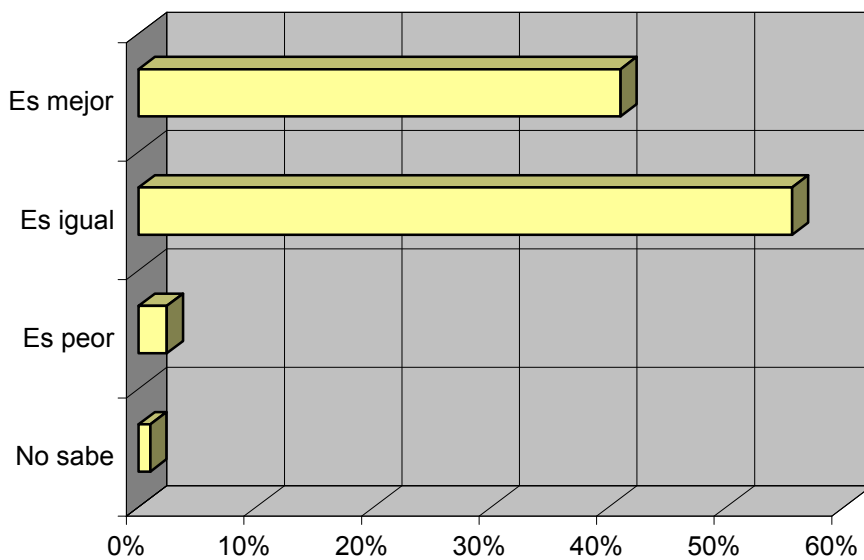
Muestra: Población que conoce la emisroa.

**Pregunta - La programación de Radio Sevilla FC, comparada con el resto de emisoras deportivas es: mejor, igual o peor?**

- A. Es mejor
- B. Es igual
- C. Es peor
- D. No sabe / no contesta

Análisis general

Respuesta	Porcentaje
Es mejor	41,0%
Es igual	55,6%
Es peor	2,4%
No sabe	1,0%



Progresión de la programación

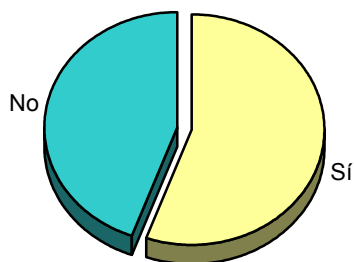
# INFORTÉCNICA

REF:son-radiosevillafc01/e09

Muestra: Población habitual de la emisora.

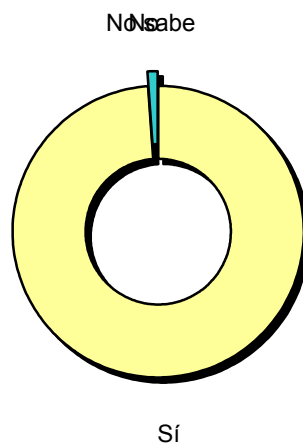
**Pregunta - ¿Recuerda algún anuncio emitido por esta emisora?**

Respuesta	Porcentaje
Sí	55,5%
No	44,5%



**Pregunta - ¿Considera esta emisora, un buen medio para anunciarse públicamente?**

Respuesta	Porcentaje
Sí	99,0%
No	1,0%
No sabe	<1%



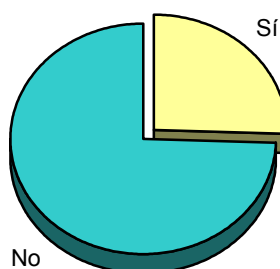
## INFORTÉCNICA

REF:son-radiosevillafc01/e09

Muestra: Población habitual de la emisora.

**Pregunta - ¿Ha descubierto algún establecimiento o algún producto gracias a escucharlo anunciado en esta emisora?**

Respuesta	Porcentaje
Sí	25,6%
No	74,4%



**Pregunta - ¿Considera los anuncios de la emisora de igual calidad que en las cadenas estatales?**

Respuesta	Porcentaje
Sí	98,0%
No	2,0%

