

ESTUDIO DE AUDIENCIA

"Radio Intercontinental"

FICHA TÉCNICA

Empresa que realiza el estudio	Información Técnica y Científica SL (Infortécnica)
Muestra	602 personas.
Margen de error de la muestra	Trabajando a un nivel de confianza del 95,5% (dos sigma), el margen de error es inferior al 5% para el conjunto de la muestra.
Universo	Población mayor de 15 años del municipio de Madrid y la Comunidad de Madrid, excluyendo la capital.
Tipo de entrevista	Telefónica, aleatoria y de distribución proporcional a la extensión de la población, obteniendo una muestra proporcional y significativa de cada grupo de sexo y edad.
Fecha del sondeo	Octubre de 2008
Datos de Infortécnica	C/ Lepanto 422 08025 Barcelona Tel: 934334243 Fax: 934351627 Más información en: Http://www.infortecnica.com

Puede verificar la autenticidad de los datos del estudio consultando la web www.audiencia.org o contactando con Infortécnica.

RADIO INTERCONTINENTAL SUPERA UN SIETE POR CIENTO DE SHARE EN LA COMUNIDAD DE MADRID EN EL ÚLTIMO MES

En el último estudio realizado en octubre de 2008, en el conjunto de la Comunidad de Madrid, "Radio Intercontinental" se aproxima a un tiempo de audiencia de ocho minutos diarios durante octubre, con un share próximo al ocho por ciento.

En Madrid, "La Inter" es conocida por cerca de las tres cuartas partes de la población y seguida de forma habitual por más de 700.000 personas que dedican a la emisora una media de 40 minutos. El desplazamiento de los hábitos de audiencia hacia Internet no afecta a los seguidores de "Radio Intercontinental", adultos y sobretodo mayores, lo que origina que el share de la emisora se aproxime al ocho por ciento en Madrid y también en Toledo, alcanzando un tres por ciento en extensas áreas de la Meseta, al este y sur de Madrid. Por otra parte, gracias a la onda media, la audiencia potencial de la emisora supera 10 millones de personas.

En los últimos estudios realizados, se hace patente además, la elevada audiencia durante el mediodía y la tarde, horas que tradicionalmente ofrecen menor dedicación a la radio, por el elevado seguimiento de la programación dedicada al público latino. La cuota en esa franja horaria supera ampliamente un 10 por ciento de share.

La cuota de audiencia, GRP's global de la Inter se aproxima a 300.000 radioyentes. Al tratarse de una emisora de onda media, en el conjunto de su indefinible área de difusión, el número de radioyentes debe incrementarse todavía más.

"Radio Intercontinental" tiene un amplio porcentaje de adeptos, que responden con gran fidelidad a la buena oferta de programación que presenta la "Inter". Por otra parte, los mayores de 50 años, los grandes seguidores de la emisora, prolongan cada vez más su tiempo de audiencia de radio y son fieles a este medio, como muestran los últimos sondeos realizados. Sin duda, la publicidad dirigida a dicho grupo puede encontrar en la "Inter" la mejor respuesta, además de sectores donde la AM muestra claras ventajas, como el transporte...

Análisis cuantitativo de la audiencia de la emisora por áreas

Datos obtenidos en cada área

- Grado de conocimiento de la población respecto al nombre de la emisora.
- Calidad de recepción.
- Frecuencia de seguimiento general de la emisora.
- Frecuencia de seguimiento en el último mes.
- Número de personas que siguen la emisora habitualmente.
- Número de personas que han seguido la emisora en el último mes.
- Tiempo medio de dedicación a la emisora.
- Tiempo medio de dedicación en el último mes.
- SHARE, GRP y total de horas de audiencia diaria (datos generales).
- SHARE, GRP y total de horas de audiencia diaria (datos del último mes).



Áreas de realización del estudio

Madrid capital

Análisis cuantitativo

Última actualización	Octubre de 2008
Población de los municipios de la muestra	3.132.463
Municipios	Madrid

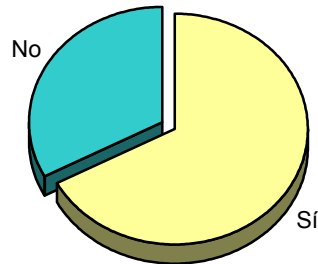
INFORTÉCNICA

REF:son-radiointer01/o08

Muestra: población mayor de 15 años de: Madrid capital

Pregunta - ¿Conoce la emisora "Radio Intercontinental"?

Respuesta	Porcentaje
Sí	67,2%
No	32,8%

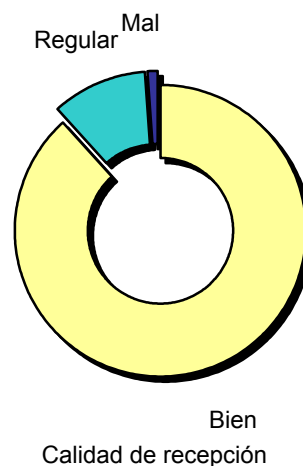


Grado de conocimiento de la población respecto al nombre de la emisora

Muestra: población de: Madrid capital que conoce la emisora

Pregunta - En cuanto a la recepción de la señal "Radio Intercontinental" ¿se recibe bien, regular o mal?

Respuesta	Porcentaje
Bien	88,2%
Regular	10,6%
Mal	1,2%



Bien
Calidad de recepción

INFORTÉCNICA

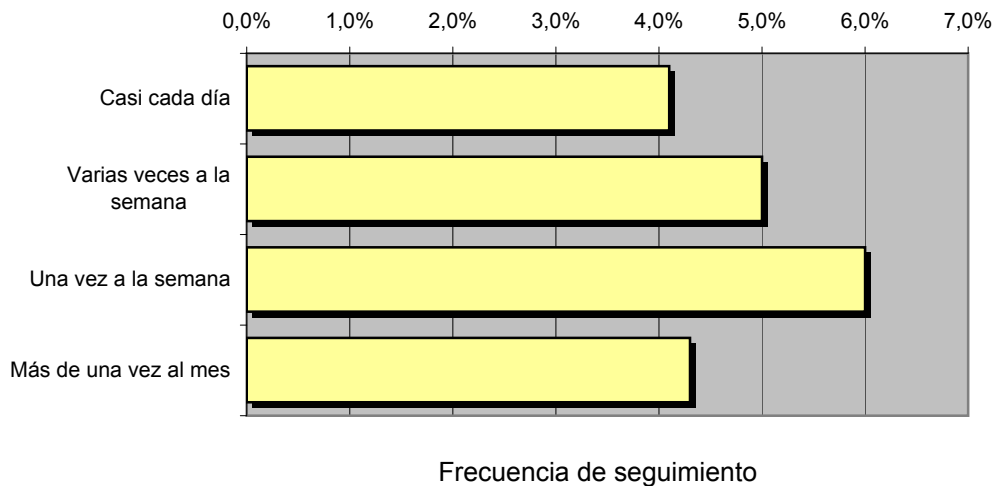
REF:son-radiointer01/o08

Muestra: población mayor de 15 años de: Madrid capital

Pregunta - ¿Con qué frecuencia sigue la emisora?

Respuesta	Porcentaje	Personas
Casi cada día	4,1%	128.431
Varias veces a la semana	5,0%	156.623
Una vez a la semana	6,0%	187.948
Más de una vez al mes	4,3%	134.696

Esta emisora es seguida habitualmente por **607.698** personas del área indicada



Tiempo medio de dedicación diaria a la emisora

min / día	desviación	SHARE	GRPs	Horas de audiencia diaria
6,6	18,9	6,5%	134.383	344.570,9

min / día: media de minutos diarios que dedica la población del área específica a la emisora

Desviación estándar sobre la media: muestra la dispersión de valores sobre la media.

SHARE: cuota de audiencia, expresada en porcentaje, respecto al resto de emisoras.

GRPs: cuota de audiencia, expresada en número de personas, respecto al resto de emisoras.

Horas de audiencia diaria: total de horas de seguimiento que dedica el conjunto de la población.

INFORTÉCNICA

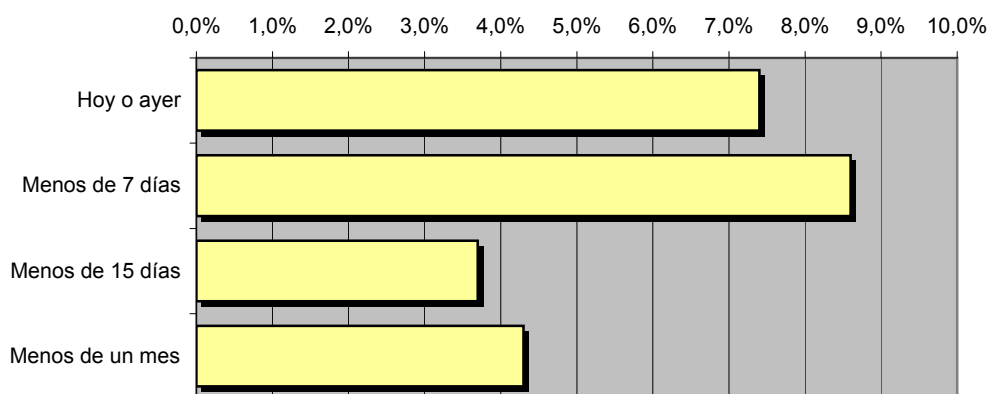
REF:son-radiointer01/o08

Muestra: población mayor de 15 años de: Madrid capital

Pregunta - ¿Aproximadamente, cuándo fue la última vez que escuchó "Radio Intercontinental"?

Respuesta	Porcentaje	Personas
Hoy o ayer	7,4%	231.802
Menos de 7 días	8,6%	269.392
Menos de 15 días	3,7%	115.901
Menos de un mes	4,3%	134.696

Esta emisora es seguida por **751.791** personas durante el último mes



Frecuencia de seguimiento en el último mes

Tiempo medio de dedicación diaria a la emisora durante el último mes

Datos del último mes	
min / día	desviación
8,1	21,4

Datos del último mes		
SHARE	GRPs	Horas de audiencia diaria
8,0%	165.394	422.882,5

min / día: media de minutos diarios que dedica la población del área específica a la emisora

Desviación estándar sobre la media: muestra la dispersión de valores sobre la media.

SHARE: cuota de audiencia, expresada en porcentaje, respecto al resto de emisoras.

GRPs: cuota de audiencia, expresada en número de personas, respecto al resto de emisoras.

Horas de audiencia diaria: total de horas de seguimiento que dedica el conjunto de la población.



Áreas de realización del estudio

Comunidad de Madrid (excluyendo la capital)

Análisis cuantitativo

Última actualización	Octubre de 2008
Población de los municipios de la muestra	2.949.226
Municipios	Resto de la Comunidad de Madrid

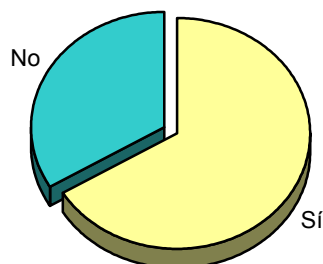
INFORTÉCNICA

REF:son-radiointer01/o08

Muestra: población mayor de 15 años de: Comunidad de Madrid (excluyendo la capital)

Pregunta - ¿Conoce la emisora "Radio Intercontinental"?

Respuesta	Porcentaje
Sí	66,4%
No	33,6%

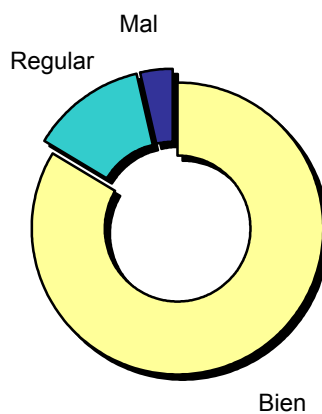


Grado de conocimiento de la población respecto al nombre de la emisora

Muestra: población de: Comunidad de Madrid (excluyendo la capital) que conoce la emisora

Pregunta - En cuanto a la recepción de la señal "Radio Intercontinental" ¿se recibe bien, regular o mal?

Respuesta	Porcentaje
Bien	83,5%
Regular	12,8%
Mal	3,7%



Calidad de recepción

INFORTÉCNICA

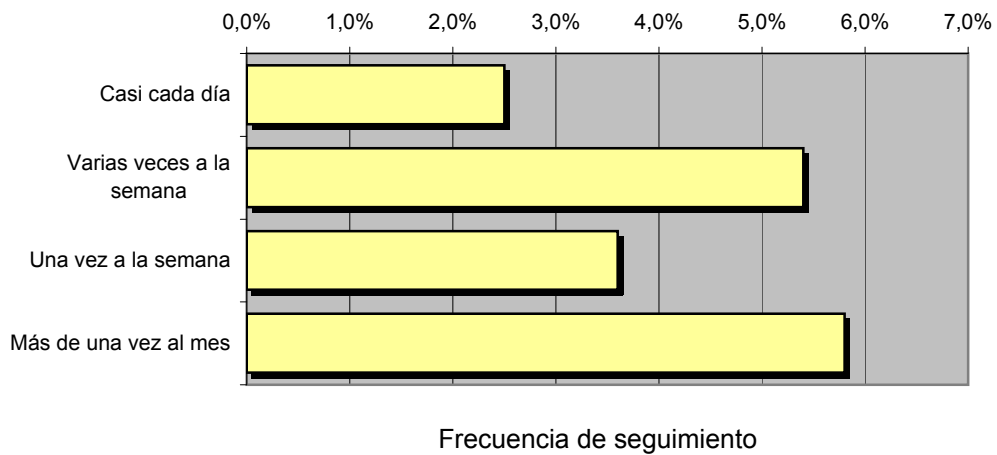
REF:son-radiointer01/o08

Muestra: población mayor de 15 años de: Comunidad de Madrid (excluyendo la capital)

Pregunta - ¿Con qué frecuencia sigue la emisora?

Respuesta	Porcentaje	Personas
Casi cada día	2,5%	73.731
Varias veces a la semana	5,4%	159.258
Una vez a la semana	3,6%	106.172
Más de una vez al mes	5,8%	171.055

Esta emisora es seguida habitualmente por **510.216** personas del área indicada



Tiempo medio de dedicación diaria a la emisora

min / día	desviación	SHARE	GRPs	Horas de audiencia diaria
5,8	23,6	5,5%	107.279	284.452,8

min / día: media de minutos diarios que dedica la población del área específica a la emisora

Desviación estándar sobre la media: muestra la dispersión de valores sobre la media.

SHARE: cuota de audiencia, expresada en porcentaje, respecto al resto de emisoras.

GRPs: cuota de audiencia, expresada en número de personas, respecto al resto de emisoras.

Horas de audiencia diaria: total de horas de seguimiento que dedica el conjunto de la población.

INFORTÉCNICA

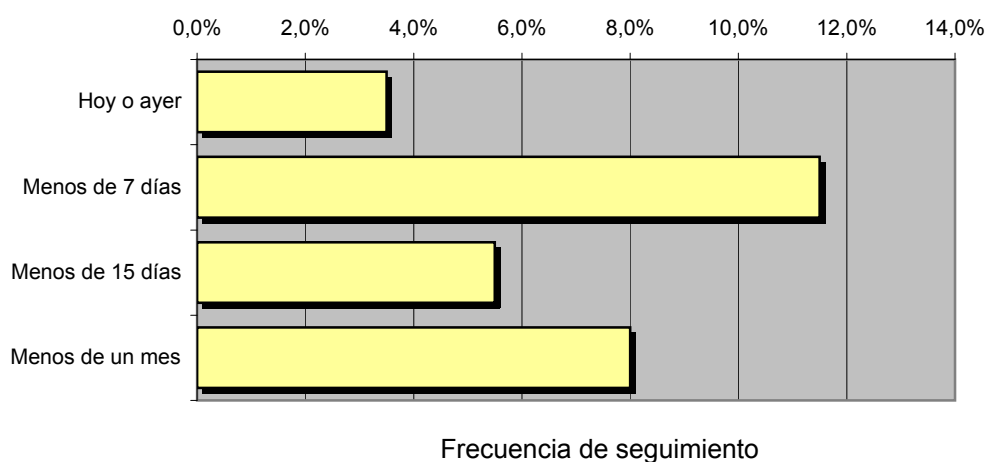
REF:son-radiointer01/o08

masculina población mayor de 18 años del departamento de Madrid (excluyendo la capital)

Pregunta - ¿Aproximadamente, cuándo fue la última vez que escuchó "Radio Intercontinental"?

Respuesta	Porcentaje	Personas
Hoy o ayer	3,5%	103.223
Menos de 7 días	11,5%	339.161
Menos de 15 días	5,5%	162.207
Menos de un mes	8,0%	235.938

Esta emisora es seguida por **840.529** personas durante el último mes



Tiempo medio de dedicación diaria a la emisora durante el último mes

Datos del último mes	
min / día	desviación
7,6	22,4

Datos del último mes		
SHARE	GRPs	Horas de audiencia diaria
7,2%	140.889	373.568,6

min / día: media de minutos diarios que dedica la población del área específica a la emisora

Desviación estándar sobre la media: muestra la dispersión de valores sobre la media.

SHARE: cuota de audiencia, expresada en porcentaje, respecto al resto de emisoras.

GRPs: cuota de audiencia, expresada en número de personas, respecto al resto de emisoras.

Horas de audiencia diaria: total de horas de seguimiento que dedica el conjunto de la población.

Análisis por grupos de sexo y edad

Los datos que se presentan a continuación están basados en el conjunto de la muestra y no son proporcionales a la población de cada área.

Datos obtenidos:

- Conocimiento del nombre de la emisora por sexos y edades.
- Frecuencia de seguimiento por sexos y edades.
- Tiempo de dedicación diario por sexos y edades.
- Tiempo de dedicación diario de sus oyentes por sexos y edades.

INFORTÉCNICA

REF:son-radiointer01/o08

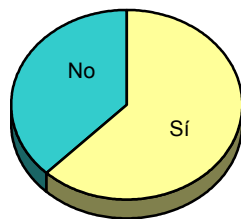
Muestra: población mayor de 15 años de toda el área de la muestra.

Pregunta - ¿Conoce la emisora "Radio Intercontinental"?

Análisis comparativo por grupos de sexo

Resp / Grupo	Hombres	Mujeres
Sí	62,3%	65,6%
No	37,7%	34,4%

Hombres

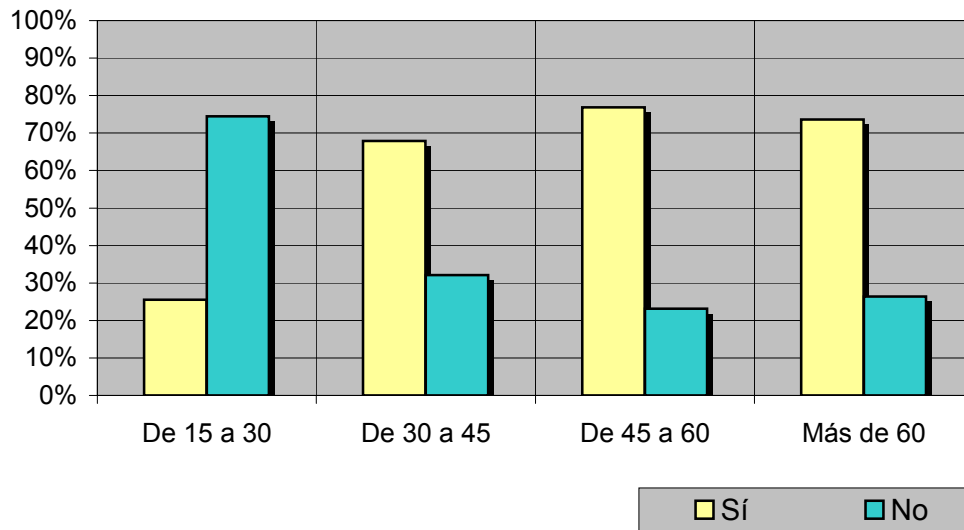


Mujeres



Análisis comparativo por grupos de edad

Resp \ Grupo	De 15 a 30	De 30 a 45	De 45 a 60	Más de 60
Sí	25,5%	67,9%	76,9%	73,6%
No	74,5%	32,1%	23,1%	26,4%



INFORTÉCNICA

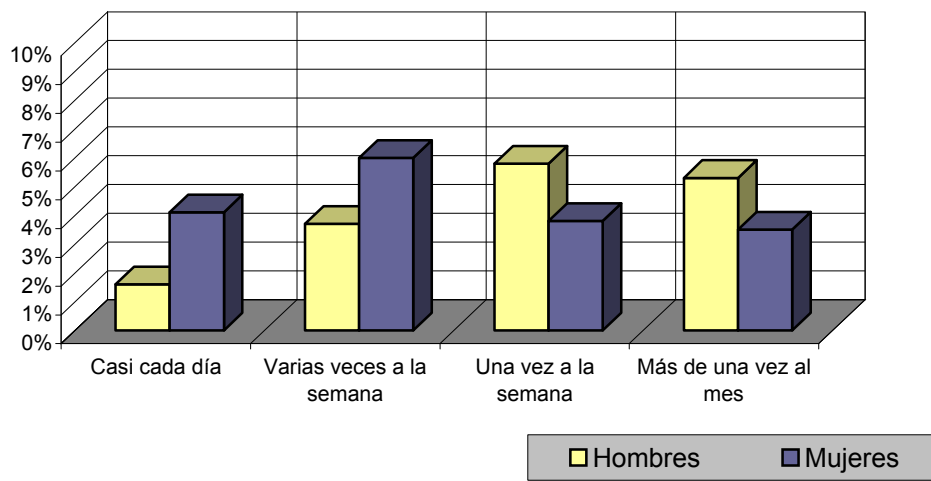
REF:son-radiointer01/o08

Muestra: población mayor de 15 años de toda el área de la muestra.

Pregunta - ¿Con qué frecuencia sigue la emisora?

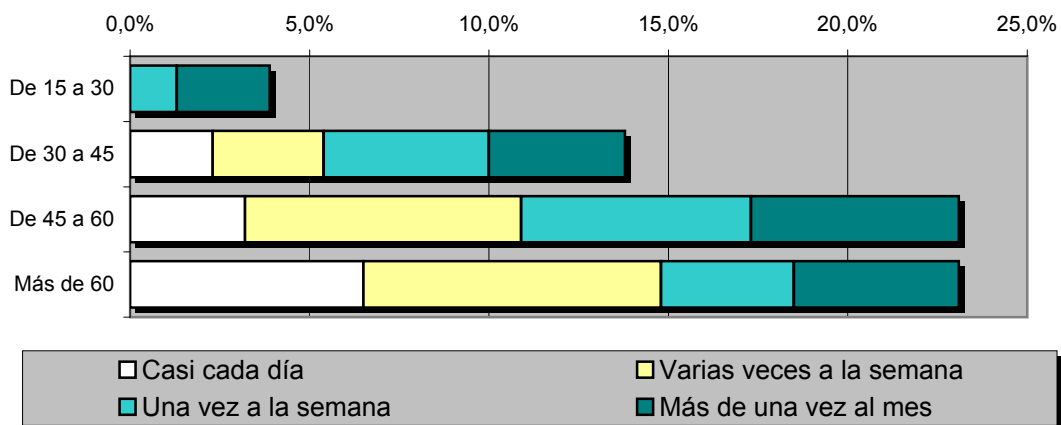
Análisis por grupos de sexo

Respuesta	Hombres	Mujeres
Casi cada día	1,6%	4,1%
Varias veces a la semana	3,7%	6,0%
Una vez a la semana	5,8%	3,8%
Más de una vez al mes	5,3%	3,5%



Análisis comparativo por grupos de edad

Resp \ Grupo	De 15 a 30	De 30 a 45	De 45 a 60	Más de 60
Casi cada día	<1%	2,3%	3,2%	6,5%
Varias veces a la semana	<1%	3,1%	7,7%	8,3%
Una vez a la semana	1,3%	4,6%	6,4%	3,7%
Más de una vez al mes	2,6%	3,8%	5,8%	4,6%



INFORTÉCNICA

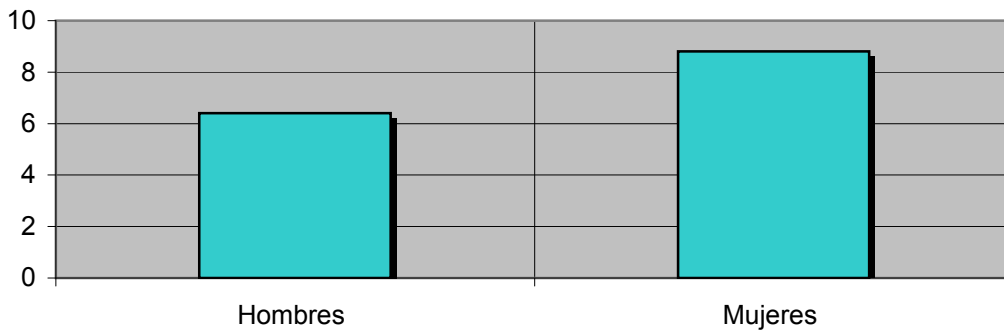
REF:son-radiointer01/o08

Muestra: población mayor de 15 años de toda el área de la muestra.

Tiempo medio de dedicación diaria a la emisora (minutos / día)

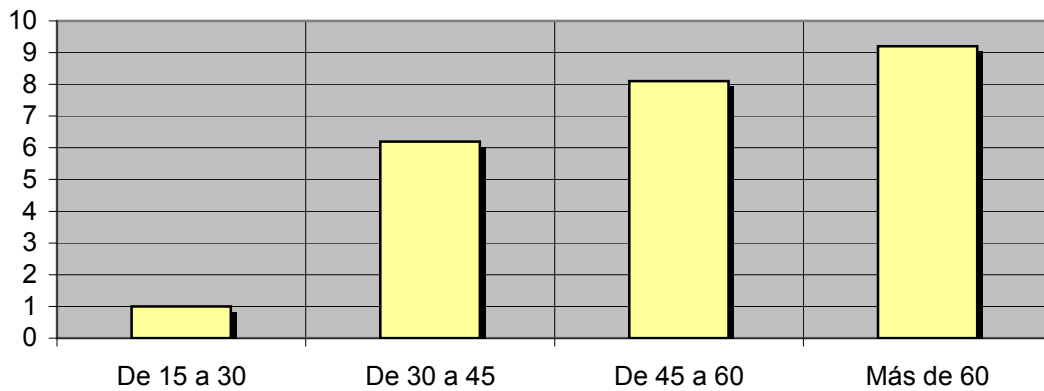
Análisis por sexos:

Hombres	Mujeres
6,4	8,8



Análisis por grupos de edad:

De 15 a 30	De 30 a 45	De 45 a 60	Más de 60
1,0	6,2	8,1	9,2



INFORTÉCNICA

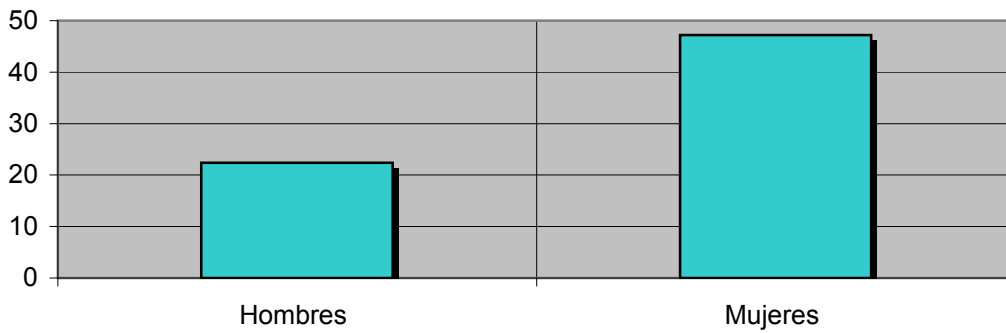
REF:son-radiointer01/o08

Muestra: Población oyente de la emisora.

Tiempo medio de dedicación diaria a la emisora (minutos / día)

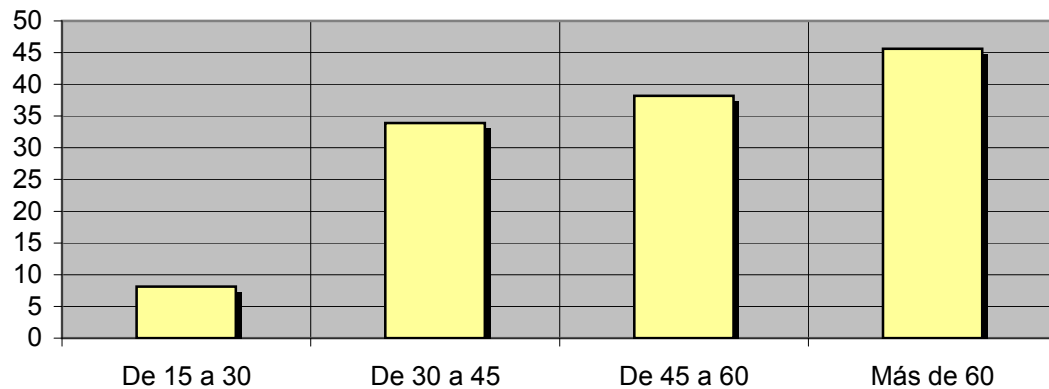
Análisis de sus seguidores por sexos:

Hombres	Mujeres
22,4	47,2



Análisis de sus seguidores por grupos de edad:

De 15 a 30	De 30 a 45	De 45 a 60	Más de 60
8,1	33,9	38,2	45,6



Análisis sobre los oyentes habituales de la emisora

Se consideran habituales los que dedican una media de más de un minuto al día a la emisora.

Datos obtenidos:

- Distribución de la audiencia durante el día
- Distribución de la audiencia durante la semana
- Progresión de la audiencia

INFORTÉCNICA

REF:son-radiointer01/o08

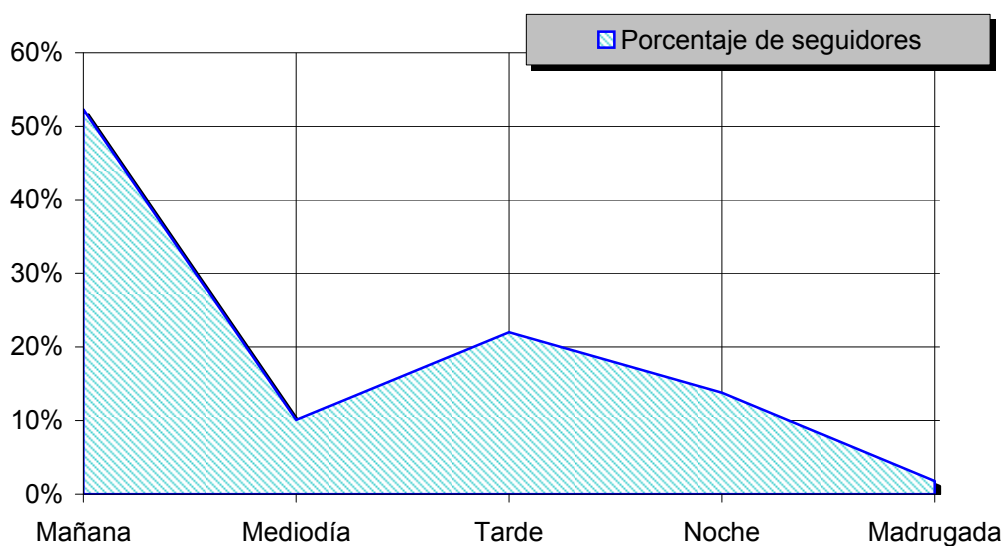
Muestra: Población habitual de la emisora.

Pregunta - ¿A qué horas escucha habitualmente "Radio Intercontinental"?

- A. Mañana (6h - 12h)
- B. Mediodía (12h - 16h)
- C. Tarde (16h - 20h)
- D. Noche (20h - 1h)
- E. Madrugada (1h - 6h)

Análisis general

Respuesta	Porcentaje de seguidores
Mañana	52,3%
Mediodía	10,1%
Tarde	22,0%
Noche	13,8%
Madrugada	1,8%



Distribución de la audiencia durante el día

Los resultados obtenidos son un reflejo del horario más común de sintonización de la emisora. Lo que no significa que no la sigan fuera del horario más habitual.

INFORTÉCNICA

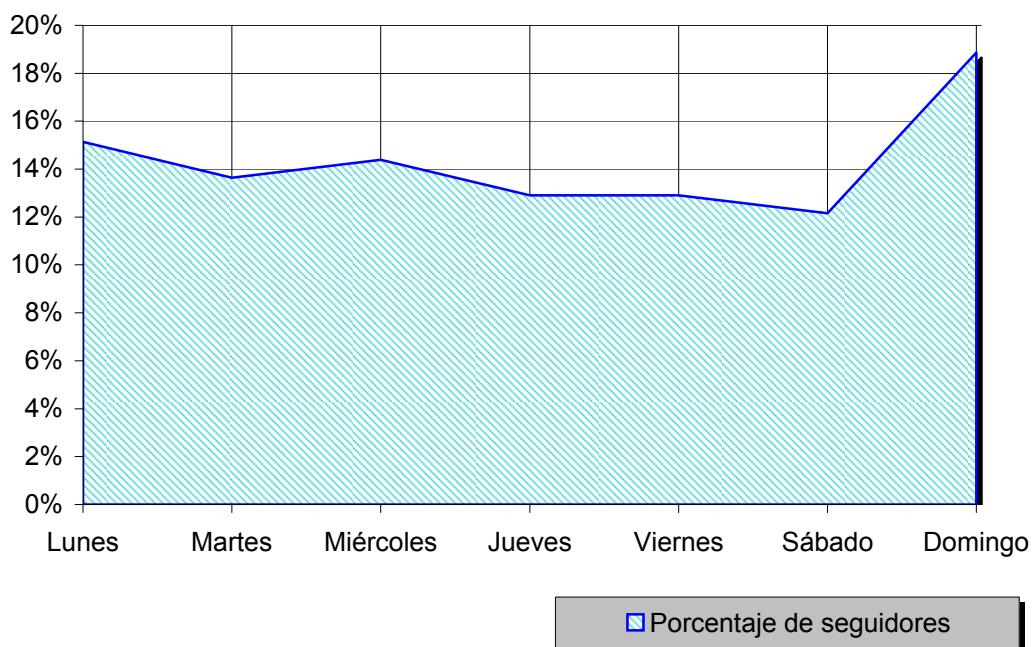
REF:son-radiointer01/o08

Muestra: Población habitual de la emisora.

Pregunta - ¿Qué días de la semana suele escuchar "Radio Intercontinental"?

Análisis general

Respuesta	Porcentaje de seguidores	
Lunes	15,1%	
Martes	13,6%	
Miércoles	14,4%	
Jueves	12,9%	
Viernes	12,9%	
Sábado	12,2%	
Domingo	18,9%	



Distribución de la audiencia durante los días de la semana

INFORTÉCNICA

REF:son-radiointer01/o08

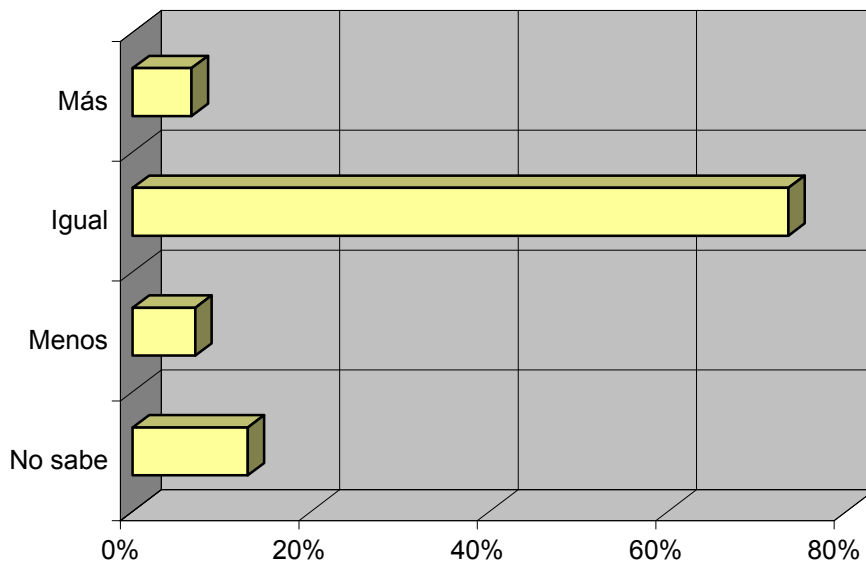
Muestra: Población que conoce la emisora.

Pregunta - ¿Sigue la emisora: más, igual o menos que hace un año?

- A. Más
- B. Igual
- C. Menos
- D. No sabe / no contesta

Análisis general

Respuesta	Porcentaje
Más	6,6%
Igual	73,5%
Menos	7,0%
No sabe	12,9%



Progresión de la audiencia