

ESTUDIO DE AUDIENCIA

"Radio Sintonía"

FICHA TÉCNICA

Empresa que realiza el estudio	Información Técnica y Científica SL (Infortécnica)
Muestra	488 personas.
Margen de error de la muestra	Trabajando a un nivel de confianza del 95,5% (dos sigma), el margen de error es inferior al 5% para el conjunto de la muestra.
Universo	Población mayor de 15 años de El Ejido y la Comarca de Poniente, excluyendo El Ejido.
Tipo de entrevista	Telefónica, aleatoria y de distribución proporcional a la extensión de la población, obteniendo una muestra proporcional y significativa de cada grupo de sexo y edad.
Fecha del sondeo	Octubre de 2008
Horario de las entrevistas	Entre las 18:00 y las 22:00 horas de los días laborales.
Datos de Infortécnica	C/ Lepanto 422 08025 Barcelona Tel: 934334243 Fax: 934351627 Más información en: Http://www.infortecnica.com

Puede verificar la autenticidad de los datos del estudio consultando la web www.audiencia.org o contactando con Infortécnica.

“RADIO SINTONÍA”, SEGUIDA POR 70.000 RADIOYENTES EN LA COMARCA DE PONIENTE, ALCANZA UN 23 POR CIENTO DE SHARE EN EL EJIDO

“Radio Sintonía” es una emisora conocida por un 82 por ciento de la población de El Ejido y por más de la mitad del conjunto de la comarca de Poniente, donde más de 70.000 radioyentes la escuchan de forma habitual.

El tiempo medio que dedica a la emisora sus seguidores es superior a una hora al día. Sobre el total de la población, el tiempo medio es de 12 minutos, obteniendo una cuota de audiencia (share) próxima al 10 por ciento en el conjunto de comarca de Poniente, alcanzando un 23 por ciento en El Ejido durante el último mes y un GRP’s global de 19.000 radioyentes.

La emisora es seguida por todos los grupos de sexo y edad, lo que indica una consolidada audiencia, si bien muestra una mayor dedicación por parte de los jóvenes.

Análisis cuantitativo de la audiencia de la emisora por áreas

Datos obtenidos en cada área

- Grado de conocimiento de la población respecto al nombre de la emisora.
- Calidad de recepción.
- Frecuencia de seguimiento general de la emisora.
- Frecuencia de seguimiento en el último mes.
- Número de personas que siguen la emisora habitualmente.
- Número de personas que han seguido la emisora en el último mes.
- Tiempo medio de dedicación a la emisora.
- Tiempo medio de dedicación en el último mes.
- SHARE, GRP y total de horas de audiencia diaria (datos generales).
- SHARE, GRP y total de horas de audiencia diaria (datos del último mes).



Áreas de realización del estudio

Área de El Ejido

Análisis cuantitativo

Última actualización	Octubre de 2008
Población de los municipios de la muestra	78.105
Municipios	El Ejido

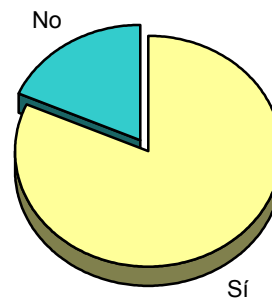
INFORTÉCNICA

REF:son-radio01/p/n05

Muestra: población mayor de 15 años de: Área de El Ejido

Pregunta - ¿Conoce la emisora "Radio Sintonía"?

Respuesta	Porcentaje
Sí	81,7%
No	18,3%

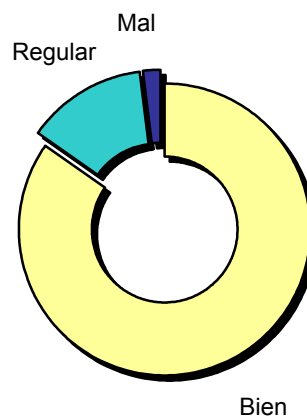


Grado de conocimiento de la población respecto al nombre de la emisora

Muestra: población de: Área de El Ejido que conoce la emisora

Pregunta - En cuanto a la recepción de la señal "Radio Sintonía" ¿se recibe bien, regular o mal?

Respuesta	Porcentaje
Bien	84,6%
Regular	13,5%
Mal	1,9%



Bien
Calidad de recepción

INFORTÉCNICA

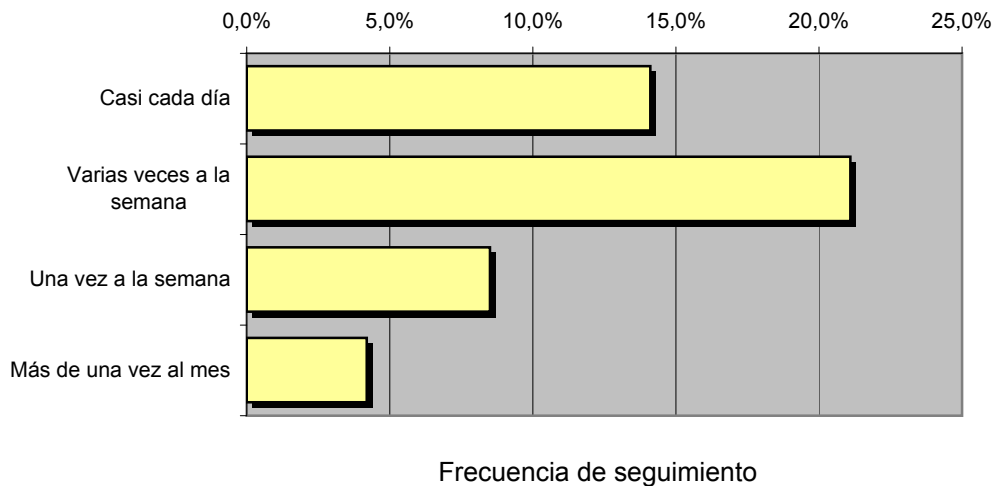
REF:son-radio01/p/n05

Muestra: población mayor de 15 años de: Área de El Ejido

Pregunta - ¿Con qué frecuencia sigue la emisora?

Respuesta	Porcentaje	Personas
Casi cada día	14,1%	11.013
Varias veces a la semana	21,1%	16.480
Una vez a la semana	8,5%	6.639
Más de una vez al mes	4,2%	3.280

Esta emisora es seguida habitualmente por **37.412** personas del área indicada



Tiempo medio de dedicación diaria a la emisora

min / día	desviación	SHARE	GRPs	Horas de audiencia diaria
21,1	41,2	20,1%	10.360	27.470,8

min / día: media de minutos diarios que dedica la población del área específica a la emisora

Desviación estándar sobre la media: muestra la dispersión de valores sobre la media.

SHARE: cuota de audiencia, expresada en porcentaje, respecto al resto de emisoras.

GRPs: cuota de audiencia, expresada en número de personas, respecto al resto de emisoras.

Horas de audiencia diaria: total de horas de seguimiento que dedica el conjunto de la población.

INFORTÉCNICA

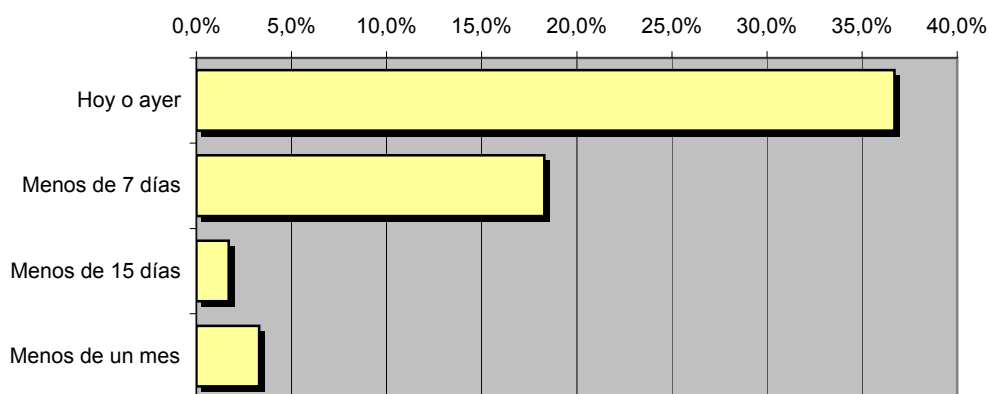
REF:son-radio01/p/n05

Muestra: población mayor de 15 años de: Área de El Ejido

Pregunta - ¿Aproximadamente, cuándo fue la última vez que escuchó "Radio Sintonía"?

Respuesta	Porcentaje	Personas
Hoy o ayer	36,7%	28.665
Menos de 7 días	18,3%	14.293
Menos de 15 días	1,7%	1.328
Menos de un mes	3,3%	2.577

Esta emisora es seguida por **46.863** personas durante el último mes



Frecuencia de seguimiento en el último mes

Tiempo medio de dedicación diaria a la emisora durante el último mes

Datos del último mes	
min / día	desviación
24,6	38,7

Datos del último mes		
SHARE	GRPs	Horas de audiencia diaria
23,4%	12.077	32.023,1

min / día: media de minutos diarios que dedica la población del área específica a la emisora

Desviación estándar sobre la media: muestra la dispersión de valores sobre la media.

SHARE: cuota de audiencia, expresada en porcentaje, respecto al resto de emisoras.

GRPs: cuota de audiencia, expresada en número de personas, respecto al resto de emisoras.

Horas de audiencia diaria: total de horas de seguimiento que dedica el conjunto de la población.



Áreas de realización del estudio

Comarca de Poniente (excluyendo El Ejido)

Análisis cuantitativo

Última actualización	Octubre de 2008
Población de los municipios de la muestra	143.102
Municipios	Adra Berja Dalías La Mojonera Vícar Felix Roquetas de Mar Enix

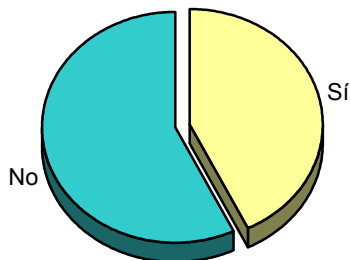
INFORTÉCNICA

REF:son-radio01/p/n05

Muestra: población mayor de 15 años de: Comarca de Poniente (excluyendo El Ejido)

Pregunta - ¿Conoce la emisora "Radio Sintonía"?

Respuesta	Porcentaje
Sí	42,9%
No	57,1%

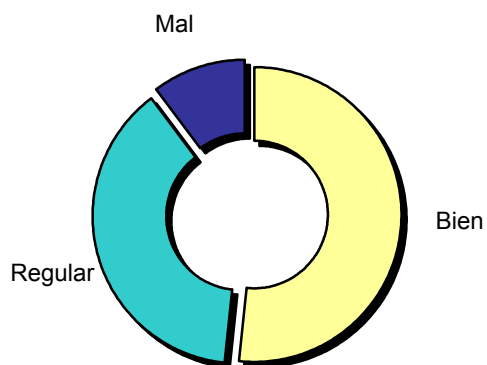


Grado de conocimiento de la población respecto al nombre de la emisora

Muestra: población de: Comarca de Poniente (excluyendo El Ejido) que conoce la emisora

Pregunta - En cuanto a la recepción de la señal "Radio Sintonía" ¿se recibe bien, regular o mal?

Respuesta	Porcentaje
Bien	51,8%
Regular	37,9%
Mal	10,3%



Calidad de recepción

INFORTÉCNICA

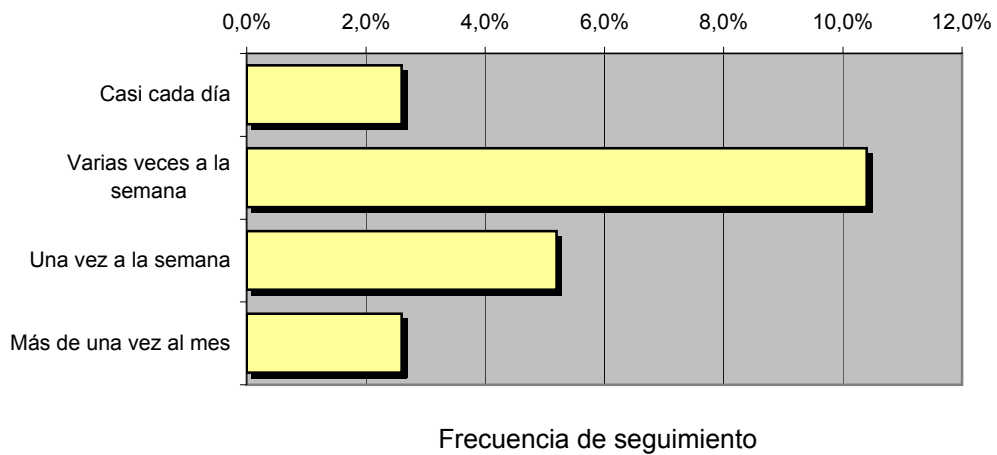
REF:son-radio01/p/n05

Muestra: población mayor de 15 años de: Comarca de Poniente (excluyendo El Ejido)

Pregunta - ¿Con qué frecuencia sigue la emisora?

Respuesta	Porcentaje	Personas
Casi cada día	2,6%	3.721
Varias veces a la semana	10,4%	14.883
Una vez a la semana	5,2%	7.441
Más de una vez al mes	2,6%	3.721

Esta emisora es seguida habitualmente por **29.765** personas del área indicada



Tiempo medio de dedicación diaria a la emisora

min / día	desviación	SHARE	GRPs	Horas de audiencia diaria
5,0	16,5	4,8%	4.527	12.003,9

min / día: media de minutos diarios que dedica la población del área específica a la emisora

Desviación estándar sobre la media: muestra la dispersión de valores sobre la media.

SHARE: cuota de audiencia, expresada en porcentaje, respecto al resto de emisoras.

GRPs: cuota de audiencia, expresada en número de personas, respecto al resto de emisoras.

Horas de audiencia diaria: total de horas de seguimiento que dedica el conjunto de la población.

INFORTÉCNICA

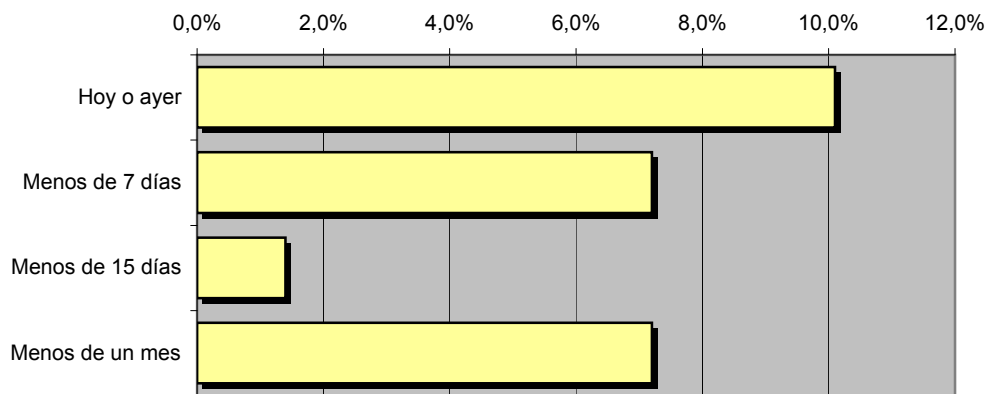
REF:son-radio01/p/n05

Muestra: población mayor de 15 años de: Comarca de Poniente (excluyendo El Ejido)

Pregunta - ¿Aproximadamente, cuándo fue la última vez que escuchó "Radio Sintonía"?

Respuesta	Porcentaje	Personas
Hoy o ayer	10,1%	14.453
Menos de 7 días	7,2%	10.303
Menos de 15 días	1,4%	2.003
Menos de un mes	7,2%	10.303

Esta emisora es seguida por **37.063** personas durante el último mes



Frecuencia de seguimiento

Tiempo medio de dedicación diaria a la emisora durante el último mes

Datos del último mes	
min / día	desviación
7,5	20,4

Datos del último mes		
SHARE	GRPs	Horas de audiencia diaria
7,1%	6.746	17.887,8

min / día: media de minutos diarios que dedica la población del área específica a la emisora

Desviación estándar sobre la media: muestra la dispersión de valores sobre la media.

SHARE: cuota de audiencia, expresada en porcentaje, respecto al resto de emisoras.

GRPs: cuota de audiencia, expresada en número de personas, respecto al resto de emisoras.

Horas de audiencia diaria: total de horas de seguimiento que dedica el conjunto de la población.

Análisis por grupos de sexo y edad

Los datos que se presentan a continuación están basados en el conjunto de la muestra y no son proporcionales a la población de cada área.

Datos obtenidos:

- Conocimiento del nombre de la emisora por sexos y edades.
- Frecuencia de seguimiento por sexos y edades.
- Tiempo de dedicación diario por sexos y edades.
- Tiempo de dedicación diario de sus oyentes por sexos y edades.

INFORTÉCNICA

REF:son-radio01/p/n05

Muestra: población mayor de 15 años de toda el área de la muestra.

Pregunta - ¿Conoce la emisora "Radio Sintonía"?

Análisis comparativo por grupos de sexo

Resp / Grupo	Hombres	Mujeres
Sí	66,1%	58,5%
No	33,9%	41,5%

Hombres

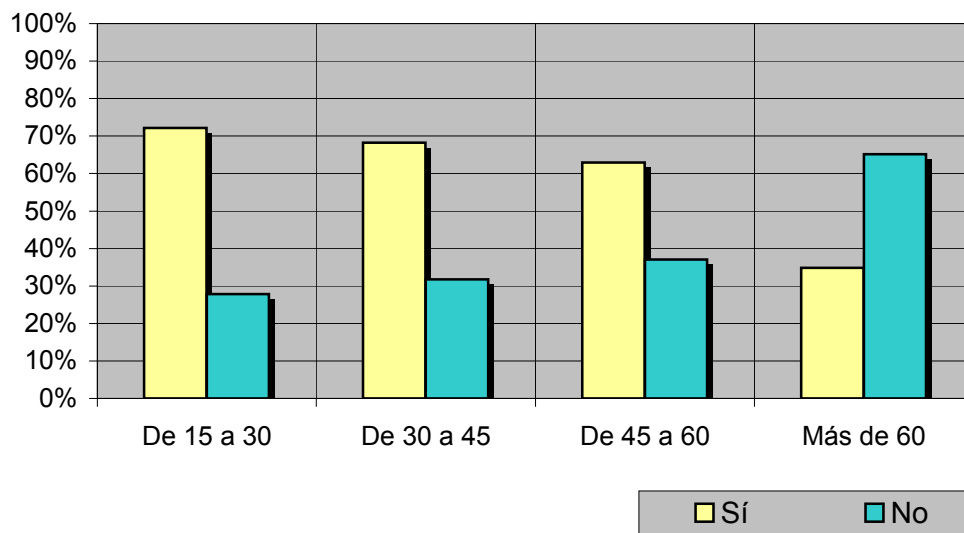


Mujeres



Análisis comparativo por grupos de edad

Resp \ Grupo	De 15 a 30	De 30 a 45	De 45 a 60	Más de 60
Sí	72,2%	68,2%	62,9%	34,8%
No	27,8%	31,8%	37,1%	65,2%



INFORTÉCNICA

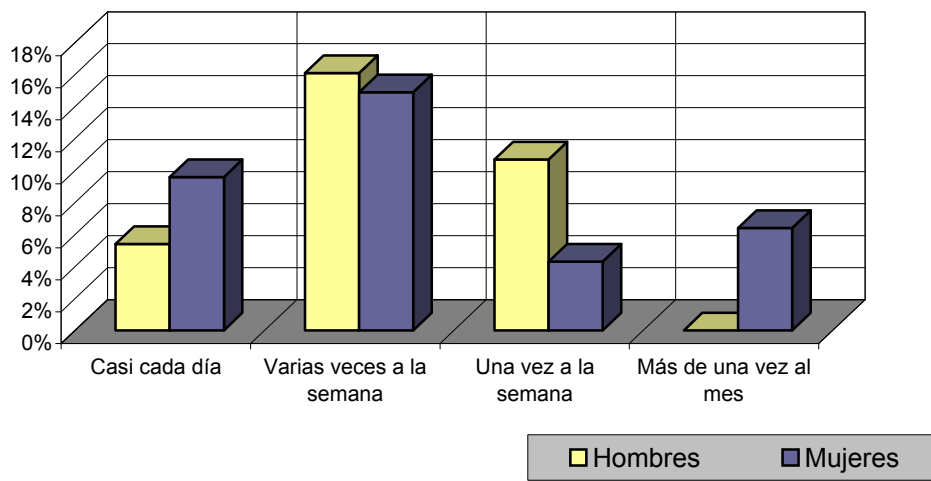
REF:son-radio01/p/n05

Muestra: población mayor de 15 años de toda el área de la muestra.

Pregunta - ¿Con qué frecuencia sigue la emisora?

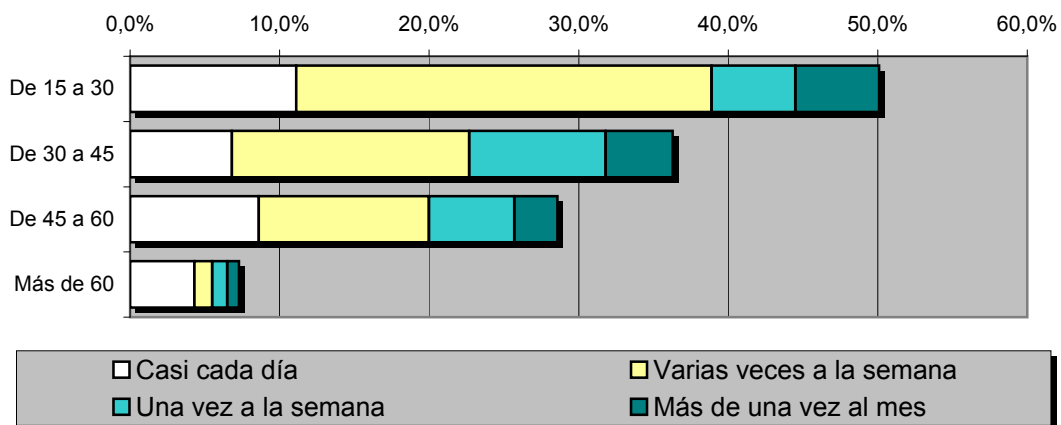
Análisis por grupos de sexo

Respuesta	Hombres	Mujeres
Casi cada día	5,4%	9,6%
Varias veces a la semana	16,1%	14,9%
Una vez a la semana	10,7%	4,3%
Más de una vez al mes	<1%	6,4%



Análisis comparativo por grupos de edad

Resp \ Grupo	De 15 a 30	De 30 a 45	De 45 a 60	Más de 60
Casi cada día	11,1%	6,8%	8,6%	4,3%
Varias veces a la semana	27,8%	15,9%	11,4%	1,2%
Una vez a la semana	5,6%	9,1%	5,7%	1,0%
Más de una vez al mes	5,6%	4,5%	2,9%	0,8%



INFORTÉCNICA

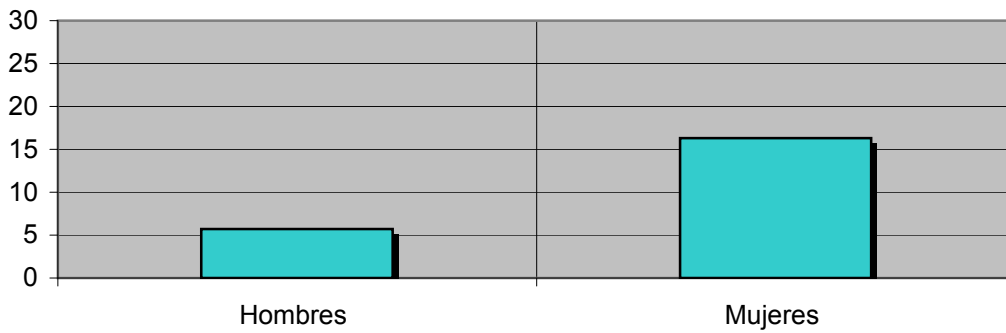
REF:son-radio01/p/n05

Muestra: población mayor de 15 años de toda el área de la muestra.

Tiempo medio de dedicación diaria a la emisora (minutos / día)

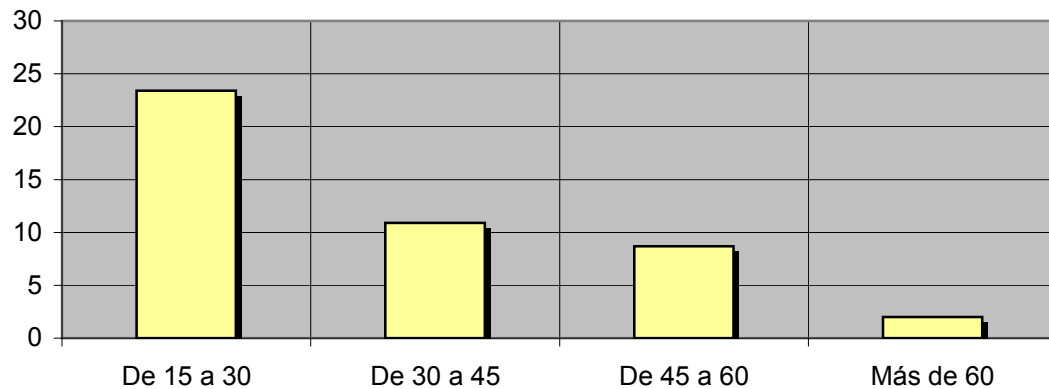
Análisis por sexos:

Hombres	Mujeres
5,7	16,3



Análisis por grupos de edad:

De 15 a 30	De 30 a 45	De 45 a 60	Más de 60
23,4	10,9	8,7	2,0



INFORTÉCNICA

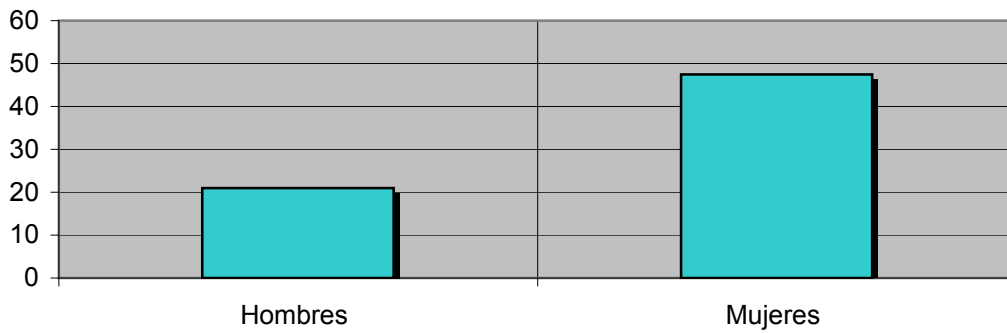
REF:son-radio01/p/n05

Muestra: Población oyente de la emisora.

Tiempo medio de dedicación diaria a la emisora (minutos / día)

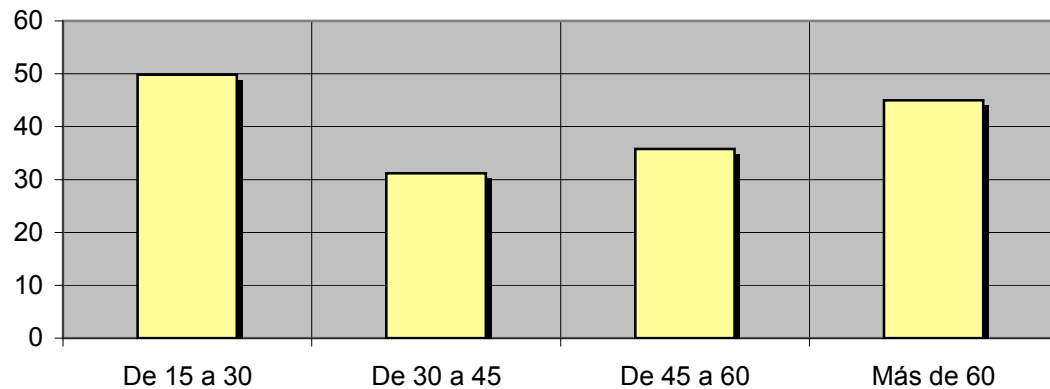
Análisis de sus seguidores por sexos:

Hombres	Mujeres
21,0	47,5



Análisis de sus seguidores por grupos de edad:

De 15 a 30	De 30 a 45	De 45 a 60	Más de 60
49,8	31,2	35,8	45,0



Análisis sobre los oyentes habituales de la emisora

Se consideran habituales los que dedican una media de más de un minuto al día a la emisora.

Datos obtenidos:

- Distribución de la audiencia durante el día
- Distribución de la audiencia durante la semana

INFORTÉCNICA

REF:son-radio01/p/n05

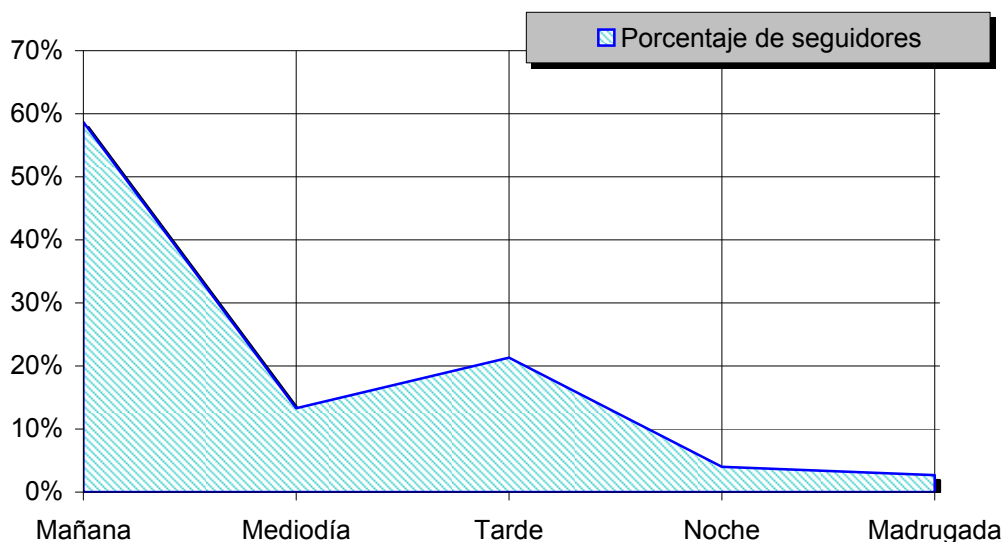
Muestra: Población habitual de la emisora.

Pregunta - ¿A qué horas escucha habitualmente "Radio Sintonía"?

- A. Mañana (6h - 12h)
- B. Mediodía (12h - 16h)
- C. Tarde (16h - 20h)
- D. Noche (20h - 1h)
- E. Madrugada (1h - 6h)

Análisis general

Respuesta	Porcentaje de seguidores
Mañana	58,7%
Mediodía	13,3%
Tarde	21,3%
Noche	4,0%
Madrugada	2,7%



Distribución de la audiencia durante el día

Los resultados obtenidos son un reflejo del horario más común de sintonización de la emisora. Lo que no significa que no la sigan fuera del horario más habitual.

INFORTÉCNICA

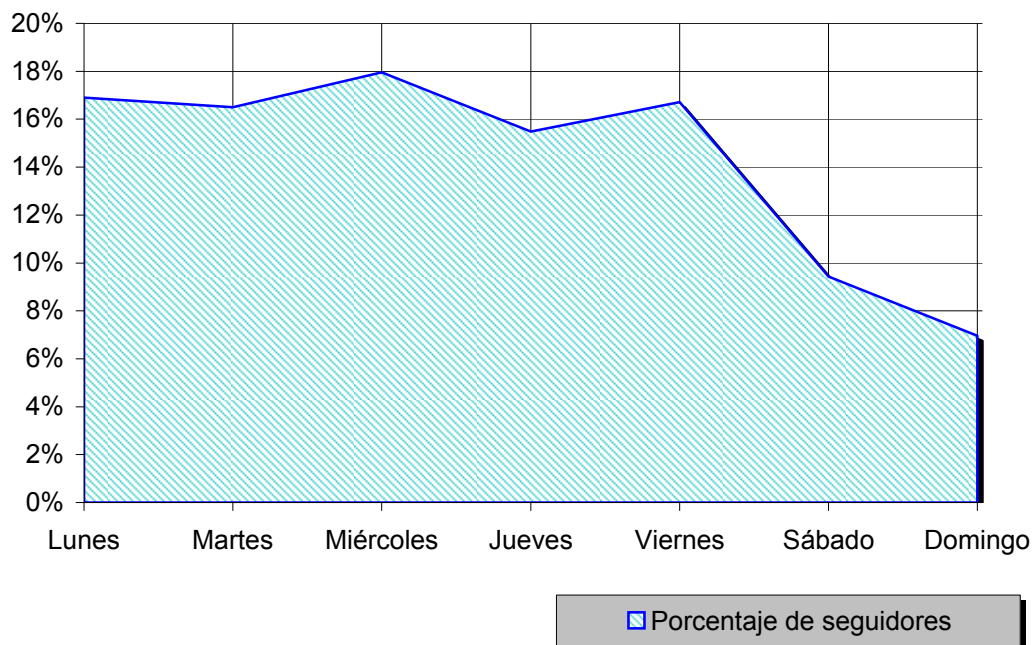
REF:son-radio01/p/n05

Muestra: Población habitual de la emisora.

Pregunta - ¿Qué días de la semana suele escuchar "Radio Sintonía"?

Análisis general

Respuesta	Porcentaje de seguidores
Lunes	16,9%
Martes	16,5%
Miércoles	18,0%
Jueves	15,5%
Viernes	16,7%
Sábado	9,4%
Domingo	7,0%



Distribución de la audiencia durante los días de la semana