

**ESTUDIO DE AUDIENCIA**  
**"Benalmádena RTV"**

## FICHA TÉCNICA

<b>Empresa que realiza el estudio</b>	Información Técnica y Científica SL (Infortécnica)
<b>Muestra</b>	524 personas.
<b>Margen de error de la muestra</b>	Trabajando a un nivel de confianza del 95,5% (dos sigma), el margen de error es inferior al 5% para el conjunto de la muestra.
<b>Universo</b>	Población mayor de 15 años de Benalmádena y de Torremolinos.
<b>Tipo de entrevista</b>	Telefónica, aleatoria y de distribución proporcional a la extensión de la población, obteniendo una muestra proporcional y significativa de cada grupo de sexo y edad.
<b>Fecha del sondeo</b>	Junio de 2008
<b>Horario de las entrevistas</b>	Entre las 18:00 y las 22:00 horas de los días laborales.
<b>Datos de Infortécnica</b>	C/ Lepanto 422 08025 Barcelona Tel: 934334243 Fax: 934351627 Más información en: <a href="http://www.infortecnica.com">Http://www.infortecnica.com</a>

Puede verificar la autenticidad de los datos del estudio consultando la web [www.audiencia.org](http://www.audiencia.org) o contactando con Infortécnica.

## **“RTV BENALMADENA” SEGUIDA POR 36.000 TELESPECTADORES EN JUNIO de 2008**

Tras el último estudio realizado en junio de 2008, “Benalmádena RTV La niña” es conocida por cerca del 80 por ciento de la población de Benalmádena y su entorno. Se encuentra sintonizada en casi el 70 por ciento de los televisores. 36.000 residentes del conjunto de su área de difusión en la Costa del Sol la siguen con frecuencia.

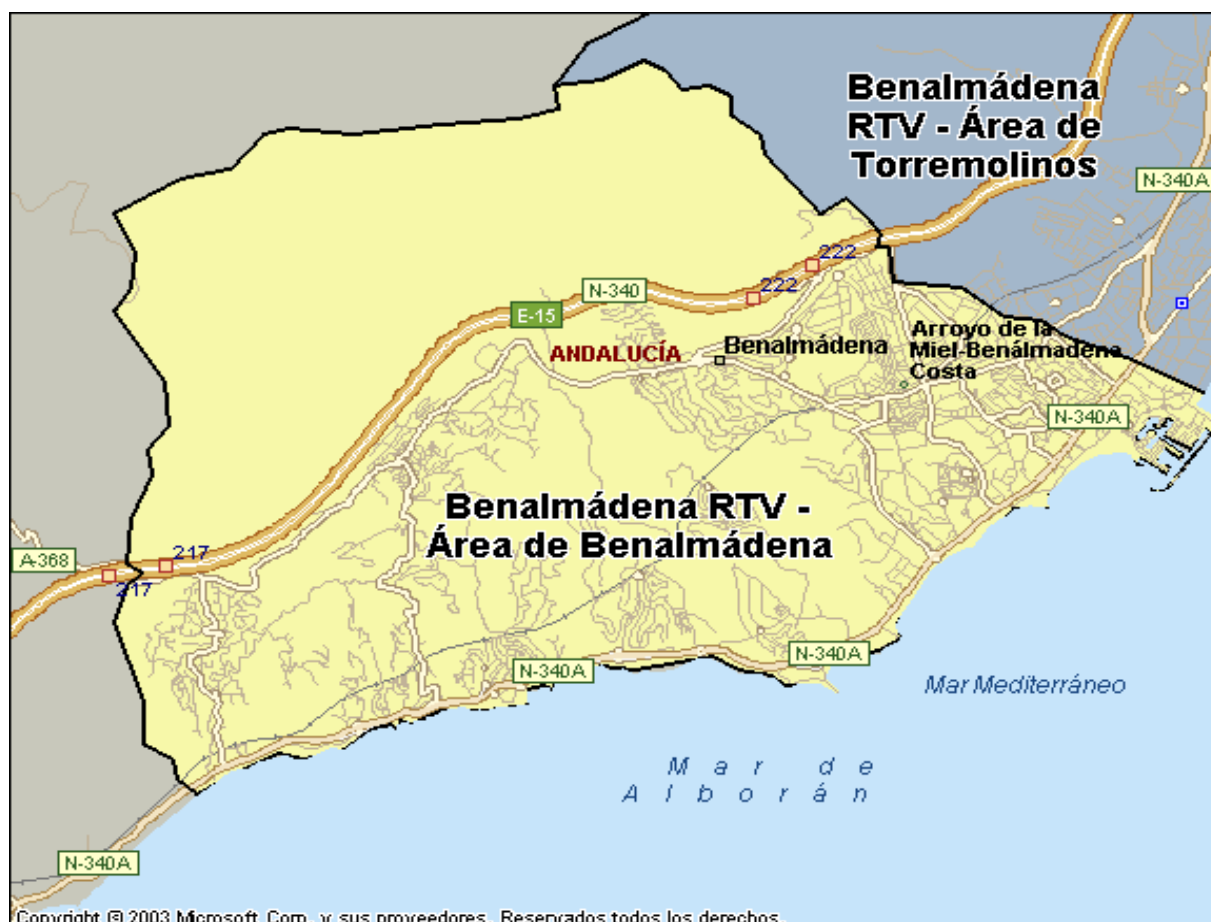
La media de tiempo al día que dedica a la emisora sus asiduos es de 23 minutos en su área de difusión. El tiempo medio de audiencia, sobre el total de la población de Benalmádena es de diez minutos y de siete en el conjunto de su área de difusión, con un share global superior al cuatro por ciento (seis en Benalmádena)

El GRP’s global es próximo a 5.000 telespectadores.

## Análisis cuantitativo de la audiencia de la emisora por áreas

### Datos obtenidos en cada área

- Grado de conocimiento de la población respecto al nombre de la emisora.
- Porcentaje de sintonización.
- Calidad de recepción.
- Frecuencia de seguimiento general de la emisora.
- Frecuencia de seguimiento en el último mes.
- Número de personas que siguen la emisora habitualmente.
- Número de personas que han seguido la emisora en el último mes.
- Tiempo medio de dedicación diaria a la emisora.
- Tiempo medio de dedicación diaria en el último mes.
- SHARE, GRP y total de horas de audiencia diaria (datos generales).
- SHARE, GRP y total de horas de audiencia diaria (datos del último mes).



Áreas de realización del estudio

## Área de Benalmádena

### Análisis cuantitativo

<b>Última actualización</b>	Junio de 2008
<b>Población de los municipios de la muestra</b>	52.217
<b>Municipios</b>	Benalmádena

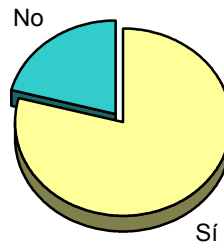
# INFORTÉCNICA

REF:son-benalmadenartv01/p/j08

Muestra: población mayor de 15 años de: Área de Benalmádena

## Pregunta - ¿Conoce la emisora de TV local "Benalmádena RTV"?

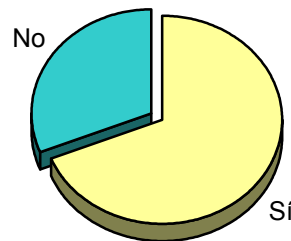
Respuesta	Porcentaje
Sí	79,2%
No	20,8%



Grado de conocimiento de la población respecto al nombre de la emisora

## Pregunta - ¿Tiene sintonizada "Benalmádena RTV" en su televisor?

Respuesta	Porcentaje
Sí	68,9%
No	31,1%

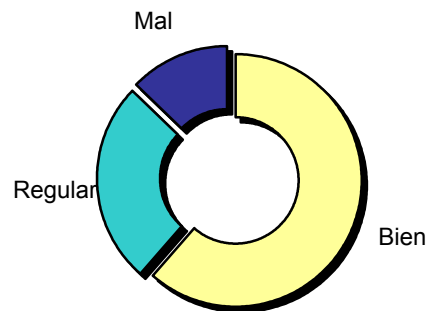


Porcentaje de sintonización

Muestra: población de: Área de Benalmádena que conoce la emisora

## Pregunta - En cuanto a la recepción de la señal "Benalmádena RTV" ¿se recibe bien, regular o mal?

Respuesta	Porcentaje
Bien	61,5%
Regular	25,7%
Mal	12,8%



Calidad de recepción

# INFORTÉCNICA

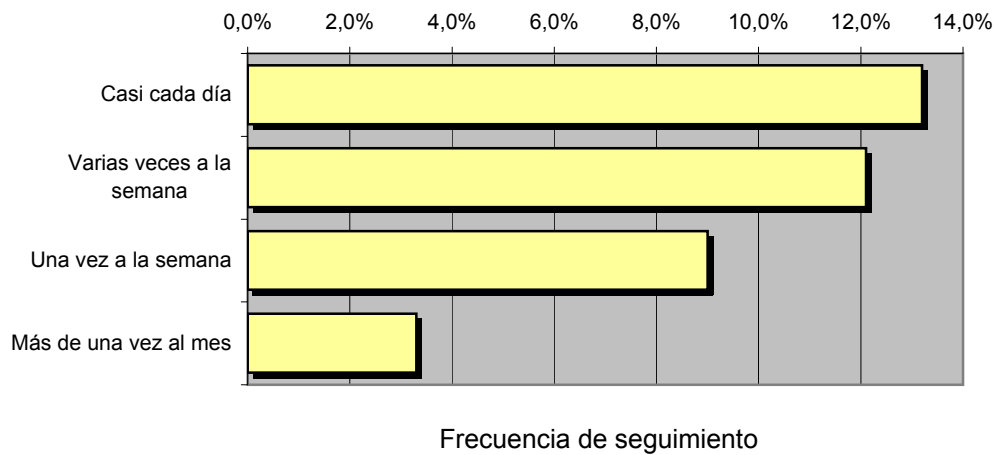
REF:son-benalmadenartv01/p/j08

Muestra: población mayor de 15 años de: Área de Benalmádena

## Pregunta - ¿Con qué frecuencia sigue la emisora?

Respuesta	Porcentaje	Personas
Casi cada día	13,2%	6.893
Varias veces a la semana	12,1%	6.318
Una vez a la semana	9,0%	4.700
Más de una vez al mes	3,3%	1.723

Esta emisora es seguida habitualmente por **19.634** personas del área indicada



## Tiempo medio de dedicación diaria a la emisora

min / día	desviación	SHARE	GRPs	Horas de audiencia diaria
9,8	20,0	5,5%	2.872	8.528,8

min / día: media de minutos diarios que dedica la población del área específica a la emisora

Desviación estándar sobre la media: muestra la dispersión de valores sobre la media.

SHARE: cuota de audiencia, expresada en porcentaje, respecto al resto de emisoras.

GRPs: cuota de audiencia, expresada en número de personas, respecto al resto de emisoras.

Horas de audiencia diaria: total de horas de seguimiento que dedica el conjunto de la población.

# INFORTÉCNICA

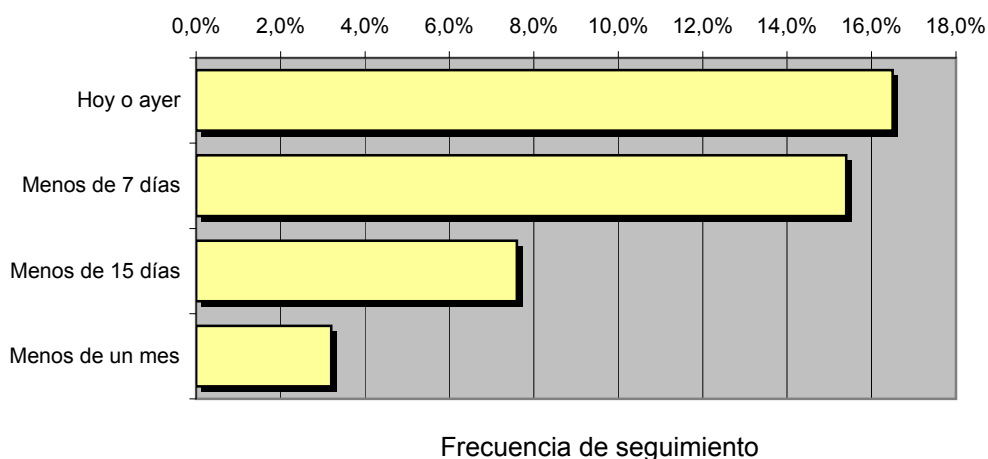
REF:son-benalmadenartv01/p/j08

Muestra: población mayor de 15 años de: Área de Benalmádena

**Pregunta - ¿Aproximadamente, cuándo fue la última vez que vio "Benalmádena RTV"?**

Respuesta	Porcentaje	Personas
Hoy o ayer	16,5%	8.616
Menos de 7 días	15,4%	8.041
Menos de 15 días	7,6%	3.968
Menos de un mes	3,2%	1.671

Esta emisora ha sido seguida por **22.297** personas durante el último mes.



## Tiempo medio de dedicación diaria a la emisora durante el último mes

Datos del último mes	
min / día	desviación
9,0	14,7

Datos del último mes		
SHARE	GRPs	Horas de audiencia diaria
4,7%	2.448	7.832,6

min / día: media de minutos diarios que dedica la población del área específica a la emisora

Desviación estándar sobre la media: muestra la dispersión de valores sobre la media.

SHARE: cuota de audiencia, expresada en porcentaje, respecto al resto de emisoras.

GRPs: cuota de audiencia, expresada en número de personas, respecto al resto de emisoras.

Horas de audiencia diaria: total de horas de seguimiento que dedica el conjunto de la población.



Áreas de realización del estudio

## Área de Torremolinos

### Análisis cuantitativo

Última actualización	Junio de 2008
Población de los municipios de la muestra	60.010
Municipios	Torremolinos

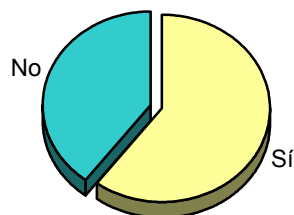
# INFORTÉCNICA

REF:son-benalmadenartv01/p/j08

Muestra: población mayor de 15 años de: Área de Torremolinos

## Pregunta - ¿Conoce la emisora de TV local "Benalmádena RTV"?

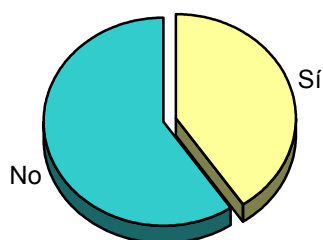
Respuesta	Porcentaje
Sí	60,4%
No	39,6%



Grado de conocimiento de la población respecto al nombre de la emisora

## Pregunta - ¿Tiene sintonizada "Benalmádena RTV" en su televisor?

Respuesta	Porcentaje
Sí	40,5%
No	59,5%

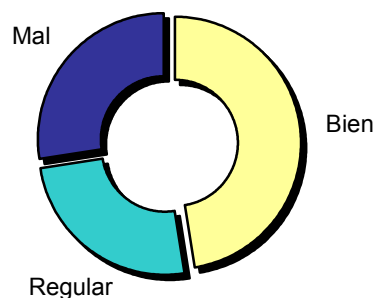


Porcentaje de sintonización

Muestra: población de: Área de Torremolinos que conoce la emisora

## Pregunta - En cuanto a la recepción de la señal "Benalmádena RTV" ¿se recibe bien, regular o mal?

Respuesta	Porcentaje
Bien	47,4%
Regular	25,0%
Mal	27,6%



Calidad de recepción

# INFORTÉCNICA

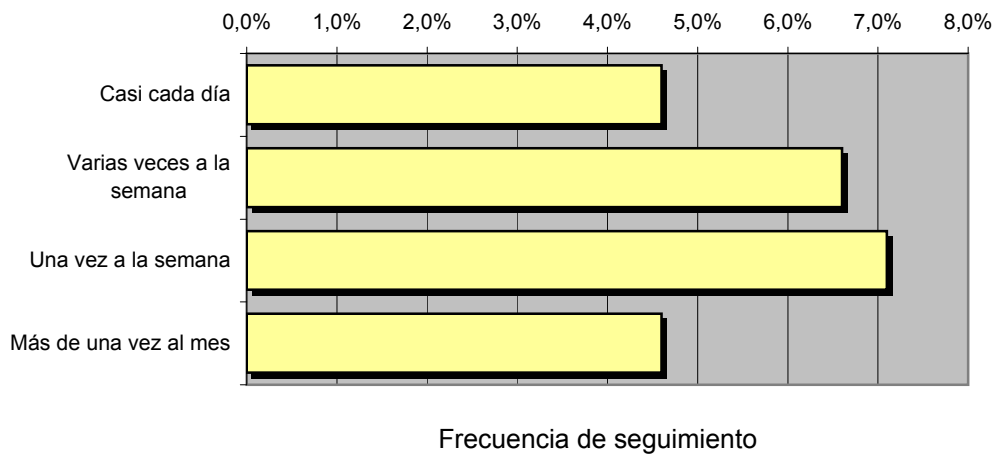
REF:son-benalmadenartv01/p/j08

Muestra: población mayor de 15 años de: Área de Torremolinos

## Pregunta - ¿Con qué frecuencia sigue la emisora?

Respuesta	Porcentaje	Personas
Casi cada día	4,6%	2.760
Varias veces a la semana	6,6%	3.961
Una vez a la semana	7,1%	4.261
Más de una vez al mes	4,6%	2.760

Esta emisora es seguida habitualmente por **13.742** personas del área indicada



## Tiempo medio de dedicación diaria a la emisora

min / día	desviación	SHARE	GRPs	Horas de audiencia diaria
3,8	9,4	2,0%	1.188	3.800,6

min / día: media de minutos diarios que dedica la población del área específica a la emisora

Desviación estándar sobre la media: muestra la dispersión de valores sobre la media.

SHARE: cuota de audiencia, expresada en porcentaje, respecto al resto de emisoras.

GRPs: cuota de audiencia, expresada en número de personas, respecto al resto de emisoras.

Horas de audiencia diaria: total de horas de seguimiento que dedica el conjunto de la población.

# INFORTÉCNICA

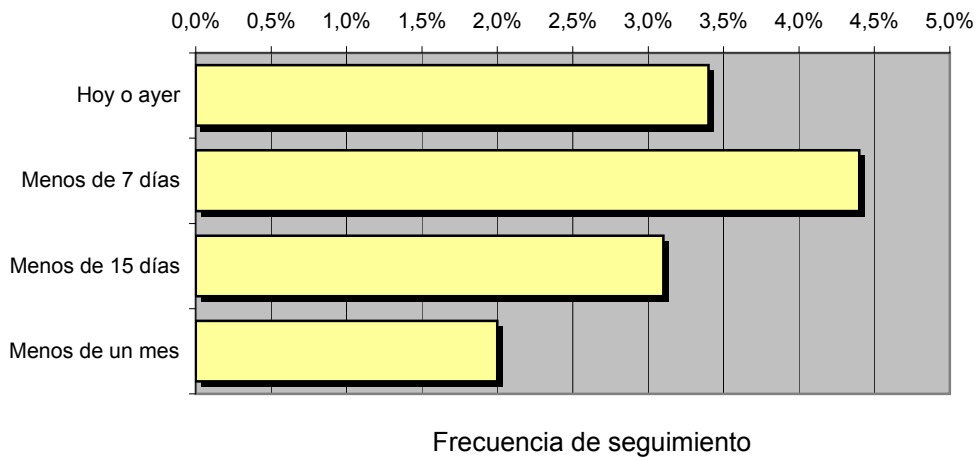
REF:son-benalmadenartv01/p/j08

Muestra: población mayor de 15 años de: Área de Torremolinos

**Pregunta - ¿Aproximadamente, cuándo fue la última vez que vió "Benalmádena RTV"?**

Respuesta	Porcentaje	Personas
Hoy o ayer	3,4%	2.040
Menos de 7 días	4,4%	2.640
Menos de 15 días	3,1%	1.860
Menos de un mes	2,0%	1.200

Esta emisora ha sido seguida por **7.741** personas durante el último mes



## Tiempo medio de dedicación diaria a la emisora durante el último mes

Datos del último mes	
min / día	desviación
3,4	8,0

Datos del último mes		
SHARE	GRPs	Horas de audiencia diaria
1,5%	900	3.400,6

min / día: media de minutos diarios que dedica la población del área específica a la emisora

Desviación estándar sobre la media: muestra la dispersión de valores sobre la media.

SHARE: cuota de audiencia, expresada en porcentaje, respecto al resto de emisoras.

GRPs: cuota de audiencia, expresada en número de personas, respecto al resto de emisoras.

Horas de audiencia diaria: total de horas de seguimiento que dedica el conjunto de la población.

## Análisis por grupos de sexo y edad

Los datos que se presentan a continuación están basados en el conjunto de la muestra y no son proporcionales a la población de cada área.

### Datos obtenidos:

- Conocimiento del nombre de la emisora por sexos y edades.
- Frecuencia de seguimiento por sexos y edades.
- Tiempo de dedicación diario por sexos y edades.
- Tiempo de dedicación diario de los habituales a la emisora por sexos y edades.

# INFORTÉCNICA

REF:son-benalmadenartv01/p/j08

Muestra: población mayor de 15 años de toda el área de la muestra.

## Pregunta - ¿Conoce la emisora "Benalmádena RTV"?

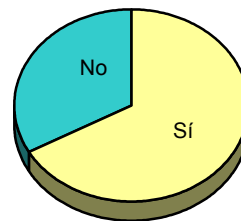
Análisis comparativo por grupos de sexo

Resp / Grupo	Hombres	Mujeres
Sí	66,4%	66,9%
No	33,6%	33,1%

Hombres

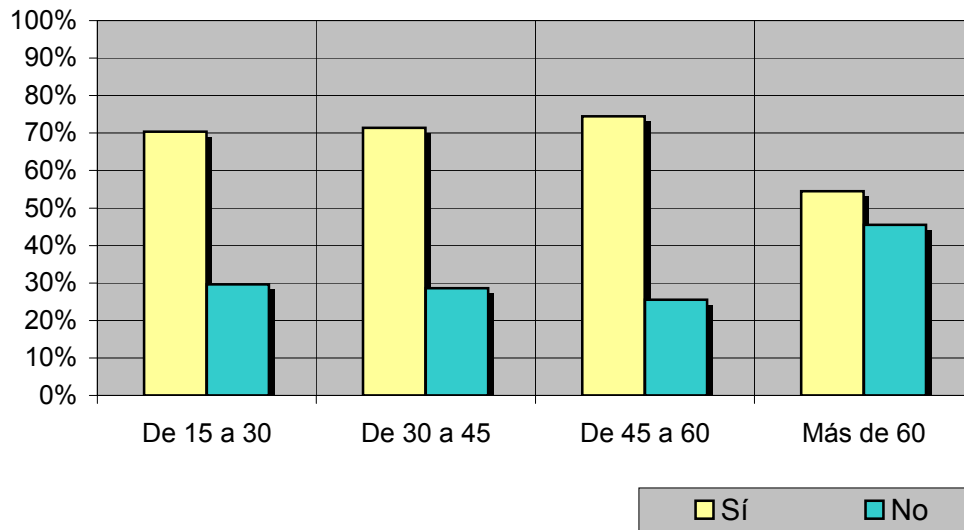


Mujeres



Análisis comparativo por grupos de edad

Resp \ Grupo	De 15 a 30	De 30 a 45	De 45 a 60	Más de 60
Sí	70,4%	71,4%	74,5%	54,5%
No	29,6%	28,6%	25,5%	45,5%



# INFORTÉCNICA

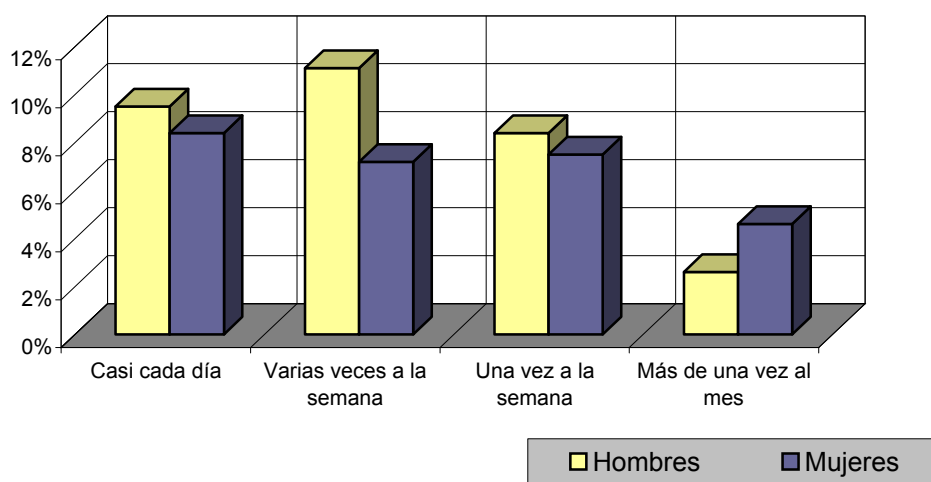
REF:son-benalmadenartv01/p/j08

Muestra: población mayor de 15 años de toda el área de la muestra.

## Pregunta - ¿Con qué frecuencia sigue la emisora?

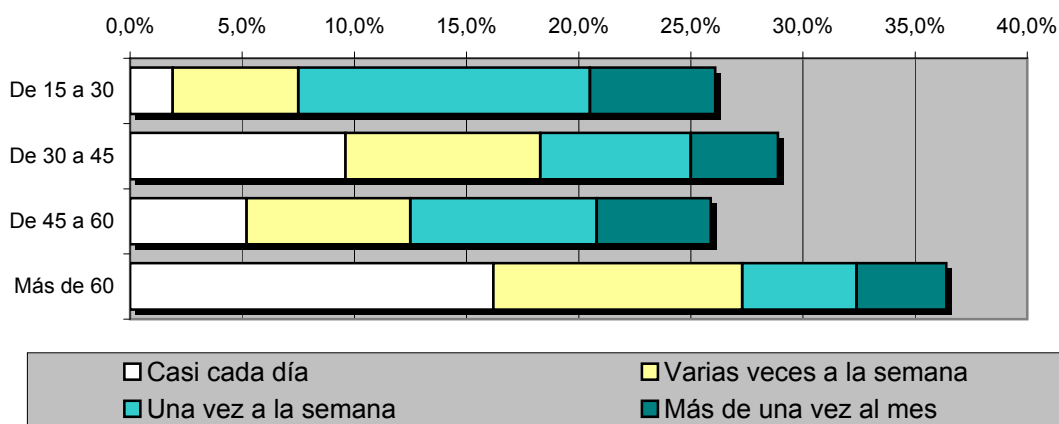
Análisis por grupos de sexo

Respuesta	Hombres	Mujeres
Casi cada día	9,5%	8,4%
Varias veces a la semana	11,1%	7,2%
Una vez a la semana	8,4%	7,5%
Más de una vez al mes	2,6%	4,6%



Análisis comparativo por grupos de edad

Resp \ Grupo	De 15 a 30	De 30 a 45	De 45 a 60	Más de 60
Casi cada día	1,9%	9,6%	5,2%	16,2%
Varias veces a la semana	5,6%	8,7%	7,3%	11,1%
Una vez a la semana	13,0%	6,7%	8,3%	5,1%
Más de una vez al mes	5,6%	3,9%	5,1%	4,0%



# INFORTÉCNICA

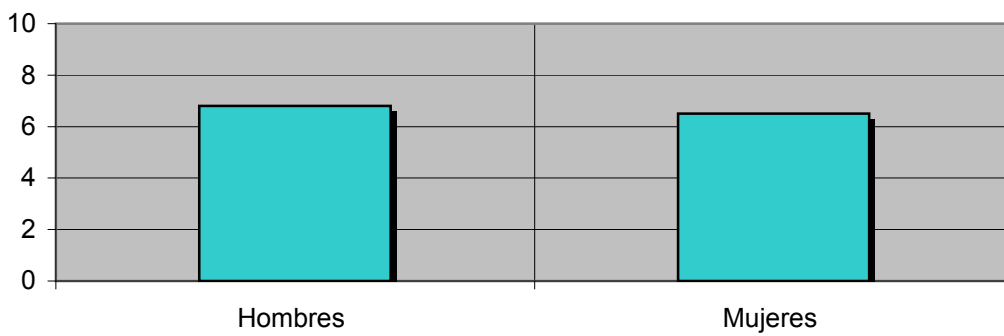
REF:son-benalmadenartv01/p/j08

Muestra: población mayor de 15 años de toda el área de la muestra.

## Tiempo medio de dedicación diaria a la emisora (minutos / día)

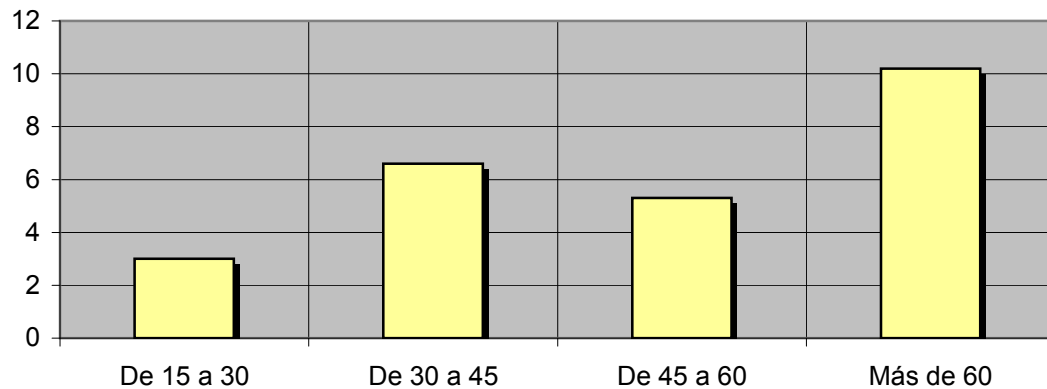
Análisis por sexos:

Hombres	Mujeres
6,8	6,5



Análisis por grupos de edad:

De 15 a 30	De 30 a 45	De 45 a 60	Más de 60
3,0	6,6	5,3	10,2



# INFORTÉCNICA

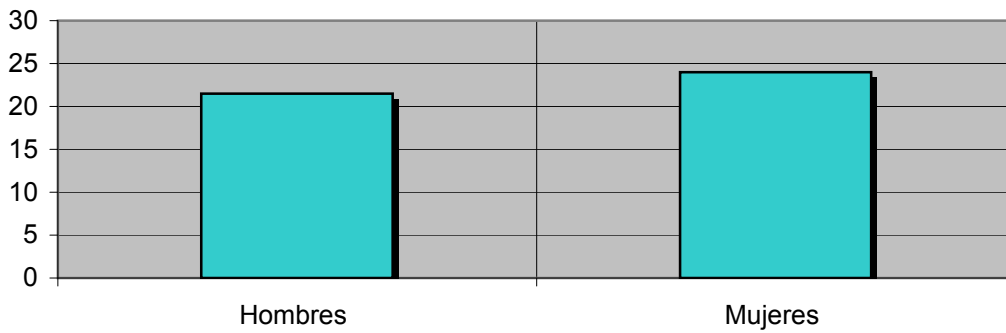
REF:son-benalmadenartv01/p/j08

Muestra: Población que sigue la emisora, por lo menos ocasionalmente.

## Tiempo medio de dedicación diaria a la emisora (minutos / día)

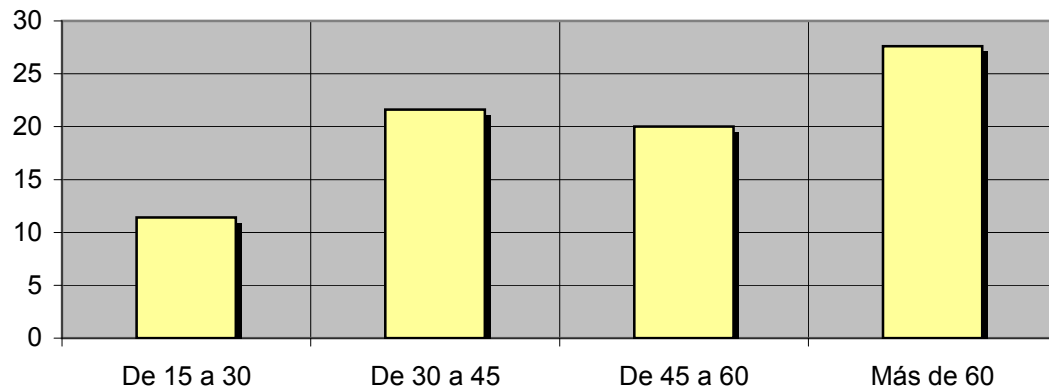
Análisis de sus seguidores por sexos:

Hombres	Mujeres
21,5	24,0



Análisis de sus seguidores por grupos de edad:

De 15 a 30	De 30 a 45	De 45 a 60	Más de 60
11,4	21,6	20,0	27,6



## Análisis sobre los seguidores habituales de la emisora

Se consideran habituales aquellos que dedican una media de más de un minuto al día a la emisora.

Datos obtenidos:

- Distribución de la audiencia durante el día
- Distribución de la audiencia durante la semana
- Progresión de la audiencia

# INFORTÉCNICA

REF:son-benalmadenartv01/p/j08

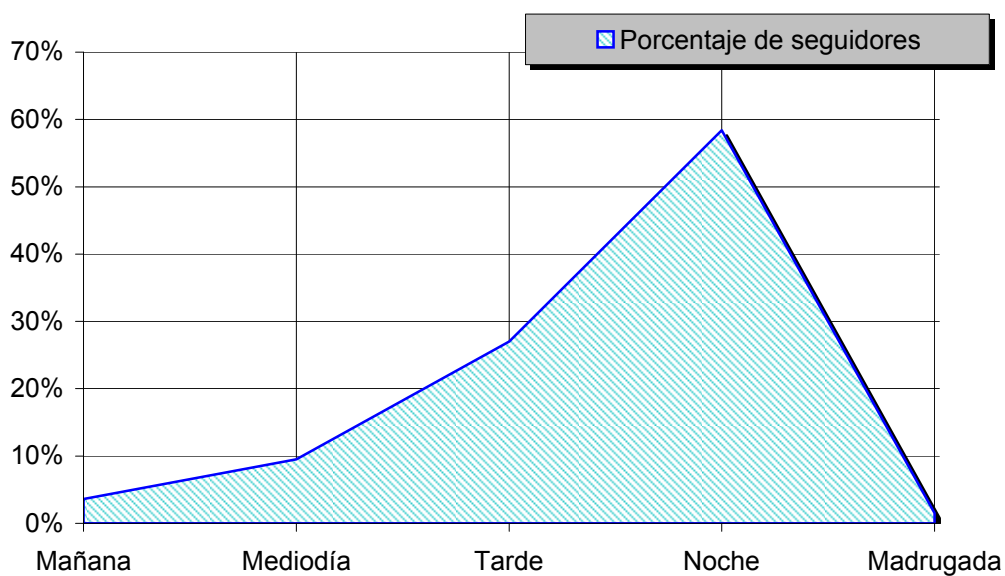
Muestra: Población habitual de la emisora.

## Pregunta - ¿A qué horas sigue habitualmente "Benalmádena RTV"?

- A. Mañana (6h - 12h)
- B. Mediodía (12h - 16h)
- C. Tarde (16h - 20h)
- D. Noche (20h - 1h)
- E. Madrugada (1h - 6h)

### Análisis general

Respuesta	Porcentaje de seguidores
Mañana	3,6%
Mediodía	9,5%
Tarde	27,0%
Noche	58,4%
Madrugada	1,5%



Distribución de la audiencia durante el día

Los resultados obtenidos son un reflejo del horario más común de sintonización de la emisora. Lo que no significa que no la sigan fuera del horario más habitual.

# INFORTÉCNICA

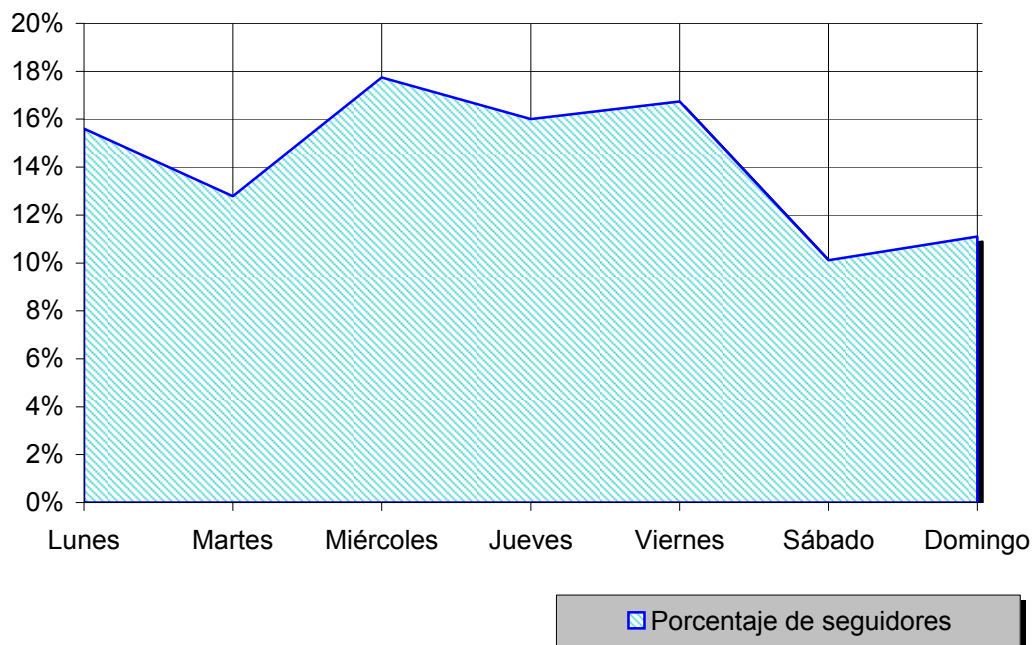
REF:son-benalmadenartv01/p/j08

Muestra: Población habitual de la emisora.

## Pregunta - ¿Qué días de la semana suele ver "Benalmádena RTV"?

Análisis general

Respuesta	Porcentaje de seguidores
Lunes	15,6%
Martes	12,8%
Miércoles	17,7%
Jueves	16,0%
Viernes	16,7%
Sábado	10,1%
Domingo	11,1%



Distribución de la audiencia durante los días de la semana

# INFORTÉCNICA

REF:son-benalmadenartv01/p/j08

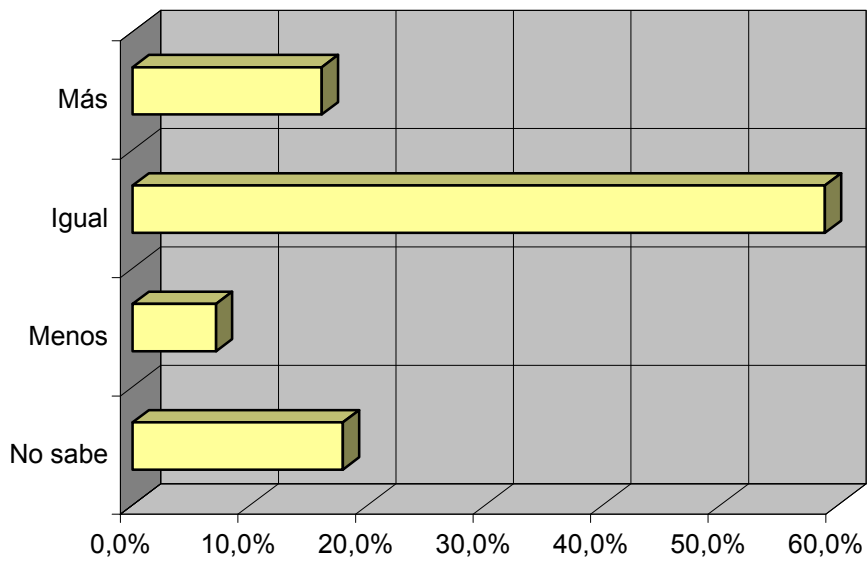
Muestra: Población que conoce la emisora.

**Pregunta - ¿Sigue la emisora: más, igual o menos que hace un año?**

- A. Más
- B. Igual
- C. Menos
- D. No sabe / no contesta

Análisis general

Respuesta	Porcentaje
Más	16,1%
Igual	58,9%
Menos	7,1%
No sabe	17,9%



Progresión de la audiencia