

ESTUDIO DE AUDIENCIA

"Radio Privilex"

FICHA TÉCNICA

Empresa que realiza el estudio	Información Técnica y Científica SL (Infortécnica)
Muestra	527 personas.
Margen de error de la muestra	Trabajando a un nivel de confianza del 95,5% (dos sigma), el margen de error es inferior al 5% para el conjunto de la muestra.
Universo	Población mayor de 15 años de Barcelona y Sant Adrià de Besòs.
Tipo de entrevista	Telefónica, aleatoria y de distribución proporcional a la extensión de la población, obteniendo una muestra proporcional y significativa de cada grupo de sexo y edad.
Fecha del sondeo	Mayo de 2008
Horario de las entrevistas	Entre las 18:00 y las 22:00 horas de los días laborales.
Datos de Infortécnica	C/ Lepanto 422 08025 Barcelona Tel: 934334243 Fax: 934351627 Más información en: Http://www.infortecnica.com

Puede verificar la autenticidad de los datos del estudio consultando la web www.audiencia.org o contactando con Infortécnica.
--

“RADIO PRIVILEX” OBTIENE UN DOS POR CIENTO DE SHARE EN BARCELONA Y SANT ADRIA, AL POCO TIEMPO DE SU PUESTA EN LAS ONDAS

“Radio Privilex” es una nueva emisora de modelo latino, cuya reciente marca es conocida por poco más del cinco por ciento de la población. Aun así, por el exitoso modelo de programación latina, se aproxima ya a un dos por ciento de share y ha sido seguida de forma habitual por más de 52.000 radioyentes. Entre la población latina, los índices son como es evidente mucho más elevados.

Sobre el conjunto de la población, el tiempo medio de audiencia es de 2,2 minutos (2,8 en el último mes); sin contar la audiencia aleatoria que doblaría ampliamente dicho tiempo. “Radio Privilex” presenta un GRP’s próximo a 20.000 radioyentes.

El perfil del público es de ambos sexos, joven y de mediana edad.

A medida que la emisora sea más conocida, experimentará un fuerte aumento de audiencia, dado el elevado porcentaje de seguimiento observado entre quienes ya la conocen.

Análisis cuantitativo de la audiencia de la emisora por áreas

Datos obtenidos en cada área

- Grado de conocimiento de la población respecto al nombre de la emisora.
- Calidad de recepción.
- Frecuencia de seguimiento general de la emisora.
- Frecuencia de seguimiento en el último mes.
- Número de personas que siguen la emisora habitualmente.
- Número de personas que han seguido la emisora en el último mes.
- Tiempo medio de dedicación a la emisora.
- Tiempo medio de dedicación en el último mes.
- SHARE, GRP y total de horas de audiencia diaria (datos generales).
- SHARE, GRP y total de horas de audiencia diaria (datos del último mes).



Áreas de realización del estudio

Área de Barcelona y Sant Adrià

Análisis cuantitativo

Última actualización	Mayo de 2008
Población de los municipios de la muestra	1.627.844
Municipios	Barcelona Sant Adrià de Besòs

INFORTÉCNICA

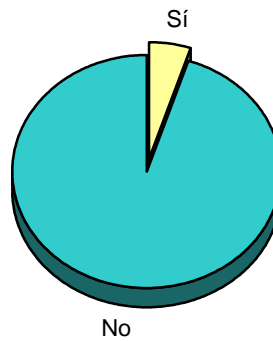
REF:son-radioprivilex01/m08

Muestra: población mayor de 15 años de: Área de Barcelona y Sant Adrià

Pregunta - ¿Conoce la emisora "Radio Privilex"?

Respuesta	Porcentaje
Sí	5,1%
No	94,9%

Un 40% por ciento de los entrevistados de origen latinoamericano conoce esta emisora además de escucharla frecuentemente.

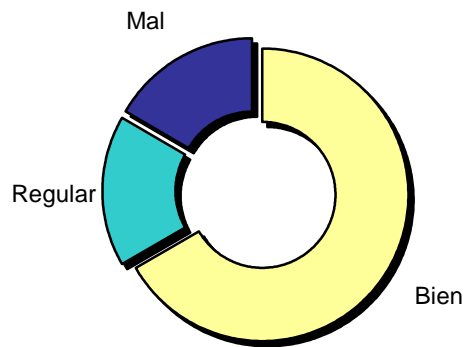


Grado de conocimiento de la población respecto al nombre de la emisora

Muestra: población de: Área de Barcelona y Sant Adrià que conoce la emisora

Pregunta - En cuanto a la recepción de la señal "Radio Privilex" ¿se recibe bien, regular o mal?

Respuesta	Porcentaje
Bien	66,7%
Regular	16,7%
Mal	16,6%



Calidad de recepción

INFORTÉCNICA

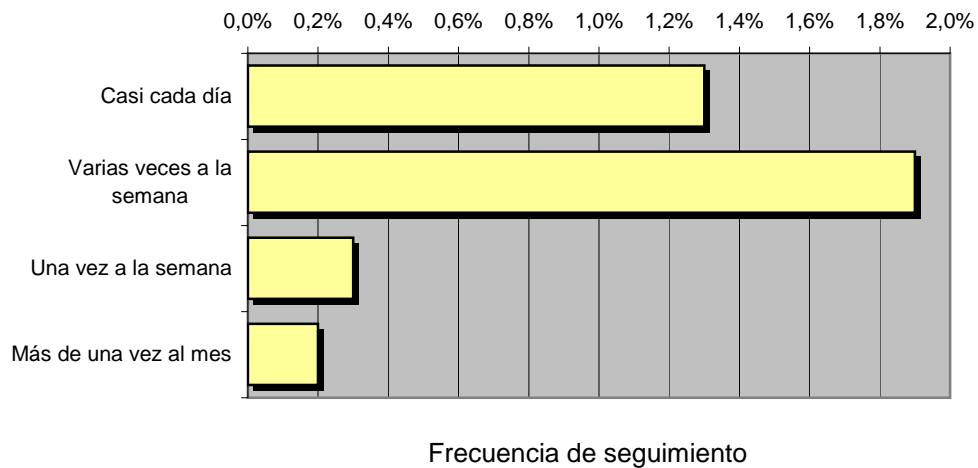
REF:son-radioprivilex01/m08

Muestra: población mayor de 15 años de: Área de Barcelona y Sant Adrià

Pregunta - ¿Con qué frecuencia sigue la emisora?

Respuesta	Porcentaje	Personas
Casi cada día	1,3%	21.162
Varias veces a la semana	1,9%	30.929
Una vez a la semana	0,3%	4.884
Más de una vez al mes	0,2%	3.256

Esta emisora es seguida habitualmente por **60.230** personas del área indicada



Tiempo medio de dedicación diaria a la emisora

min / día	desviación	SHARE	GRPs	Horas de audiencia diaria
2,2	22,1	1,8%	19.697	59.687,6

min / día: media de minutos diarios que dedica la población del área específica a la emisora

Desviación estándar sobre la media: muestra la dispersión de valores sobre la media.

SHARE: cuota de audiencia, expresada en porcentaje, respecto al resto de emisoras.

GRPs: cuota de audiencia, expresada en número de personas, respecto al resto de emisoras.

Horas de audiencia diaria: total de horas de seguimiento que dedica el conjunto de la población.

INFORTÉCNICA

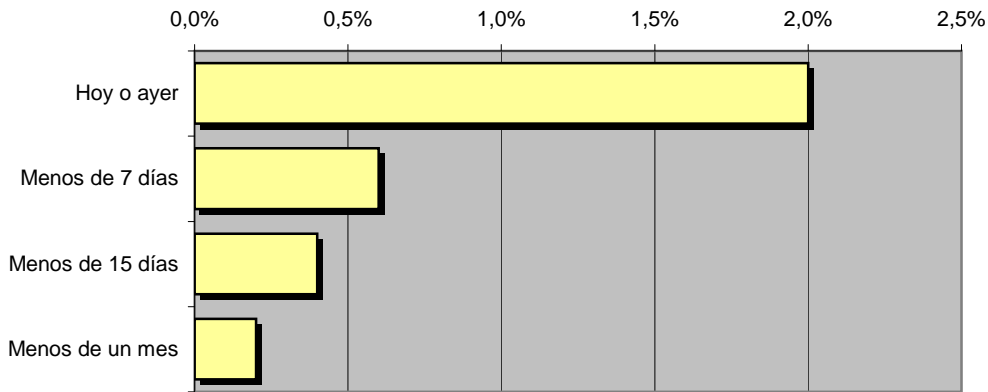
REF:son-radioprivilex01/m08

Muestra: población mayor de 15 años de: Área de Barcelona y Sant Adrià

Pregunta - ¿Aproximadamente, cuándo fue la última vez que escuchó "Radio Privilex"?

Respuesta	Porcentaje	Personas
Hoy o ayer	2,0%	32.557
Menos de 7 días	0,6%	9.767
Menos de 15 días	0,4%	6.511
Menos de un mes	0,2%	3.256

Esta emisora es seguida por **52.091** personas durante el último mes



Frecuencia de seguimiento en el último mes

Tiempo medio de dedicación diaria a la emisora durante el último mes

Datos del último mes	
min / día	desviación
2,8	25,2

Datos del último mes		
SHARE	GRPs	Horas de audiencia diaria
2,2%	23.636	75.966,1

min / día: media de minutos diarios que dedica la población del área específica a la emisora

Desviación estándar sobre la media: muestra la dispersión de valores sobre la media.

SHARE: cuota de audiencia, expresada en porcentaje, respecto al resto de emisoras.

GRPs: cuota de audiencia, expresada en número de personas, respecto al resto de emisoras.

Horas de audiencia diaria: total de horas de seguimiento que dedica el conjunto de la población.

Análisis por grupos de sexo y edad

Los datos que se presentan a continuación están basados en el conjunto de la muestra y no son proporcionales a la población de cada área.

Datos obtenidos:

- Conocimiento del nombre de la emisora por sexos y edades.
- Tiempo de dedicación diario por sexos y edades.
- Tiempo de dedicación diario de sus oyentes por sexos y edades.

INFORTÉCNICA

REF:son-radioprivilex01/m08

Muestra: población mayor de 15 años de toda el área de la muestra.

Pregunta - ¿Conoce la emisora "Radio Privilex"?

Análisis comparativo por grupos de sexo

Resp / Grupo	Hombres	Mujeres
Sí	3,5%	5,9%
No	96,5%	94,1%

Hombres

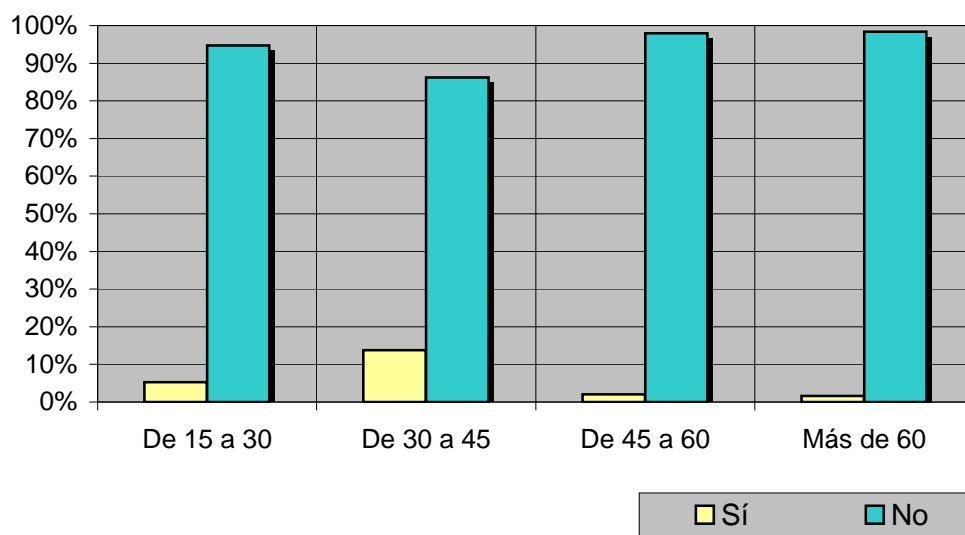


Mujeres



Análisis comparativo por grupos de edad

Resp \ Grupo	De 15 a 30	De 30 a 45	De 45 a 60	Más de 60
Sí	5,3%	13,8%	2,0%	1,6%
No	94,7%	86,2%	98,0%	98,4%



INFORTÉCNICA

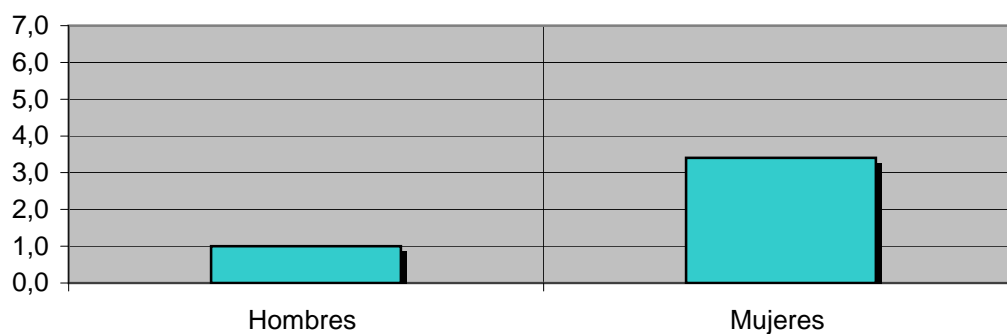
REF:son-radioprivilex01/m08

Muestra: población mayor de 15 años de toda el área de la muestra.

Tiempo medio de dedicación diaria a la emisora (minutos / día)

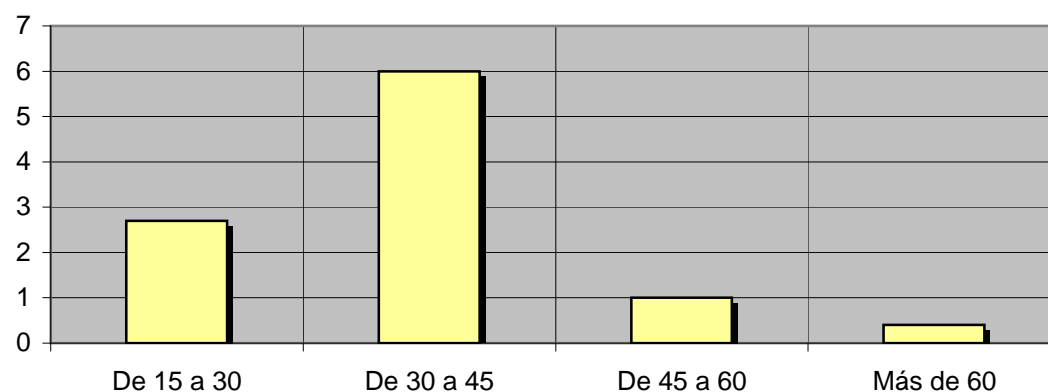
Análisis por sexos:

Hombres	Mujeres
1,0	3,4



Análisis por grupos de edad:

De 15 a 30	De 30 a 45	De 45 a 60	Más de 60
2,7	6,0	1,0	0,4



INFORTÉCNICA

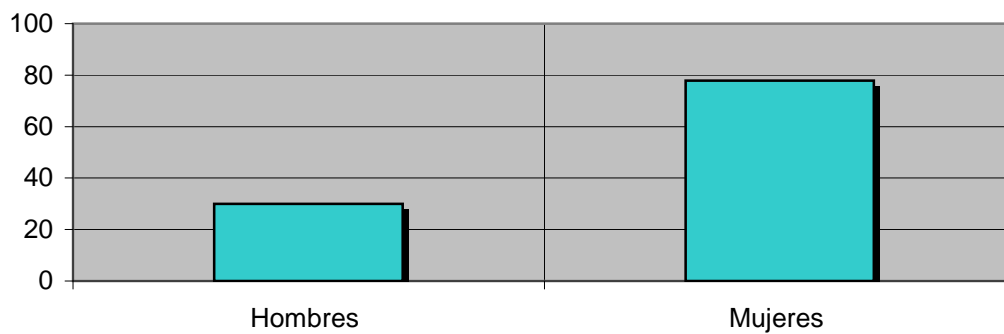
REF:son-radioprivilex01/m08

Muestra: Población oyente de la emisora.

Tiempo medio de dedicación diaria a la emisora (minutos / día)

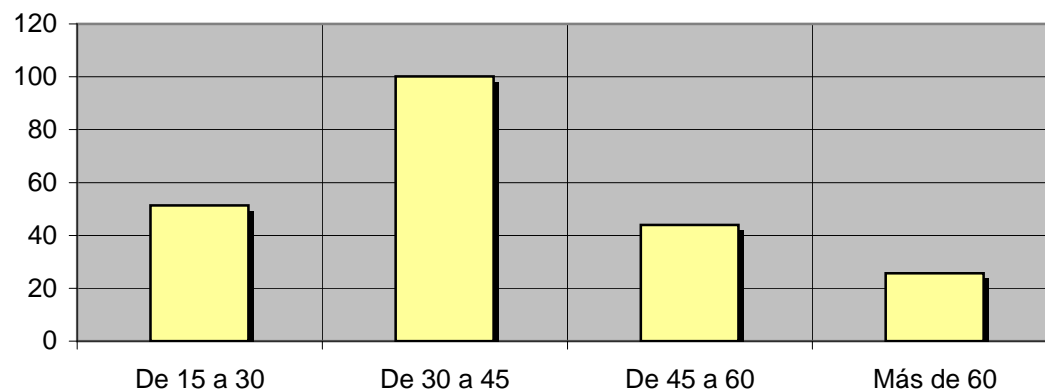
Análisis de sus seguidores por sexos:

Hombres	Mujeres
30,0	77,9



Análisis de sus seguidores por grupos de edad:

De 15 a 30	De 30 a 45	De 45 a 60	Más de 60
51,3	100,2	44,0	25,7



Análisis sobre los oyentes habituales de la emisora

Se consideran habituales los que dedican una media de más de un minuto al día a la emisora.

Datos obtenidos:

- Distribución de la audiencia durante el día
- Distribución de la audiencia durante la semana

INFORTÉCNICA

REF:son-radioprivilex01/m08

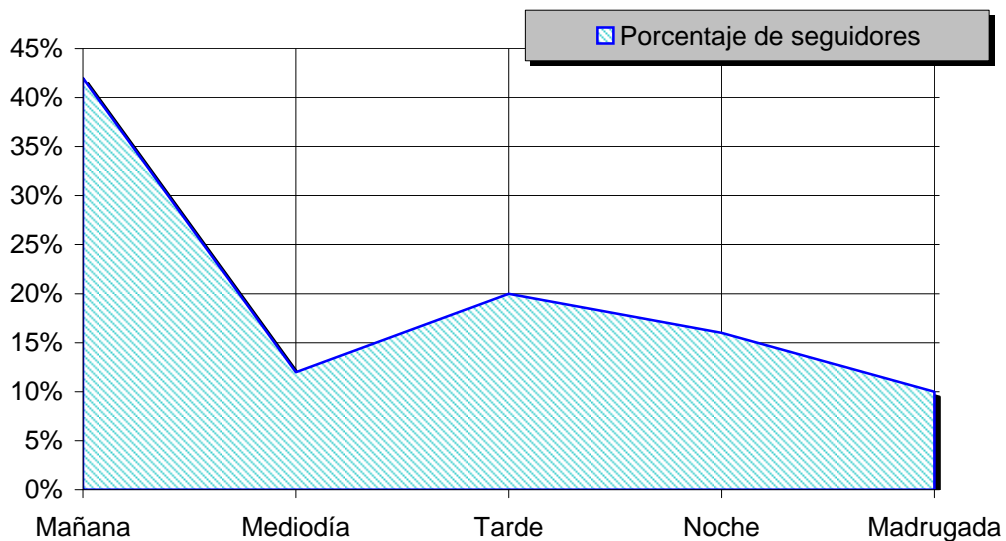
Muestra: Población habitual de la emisora.

Pregunta - ¿A qué horas escucha habitualmente "Radio Privilex"?

- A. Mañana (6h - 12h)
- B. Mediodía (12h - 16h)
- C. Tarde (16h - 20h)
- D. Noche (20h - 1h)
- E. Madrugada (1h - 6h)

Análisis general

Respuesta	Porcentaje de seguidores
Mañana	42%
Mediodía	12%
Tarde	20%
Noche	16%
Madrugada	10%



Distribución de la audiencia durante el día

Los resultados obtenidos son un reflejo del horario más común de sintonización de la emisora. Lo que no significa que no la sigan fuera del horario más habitual.

INFORTÉCNICA

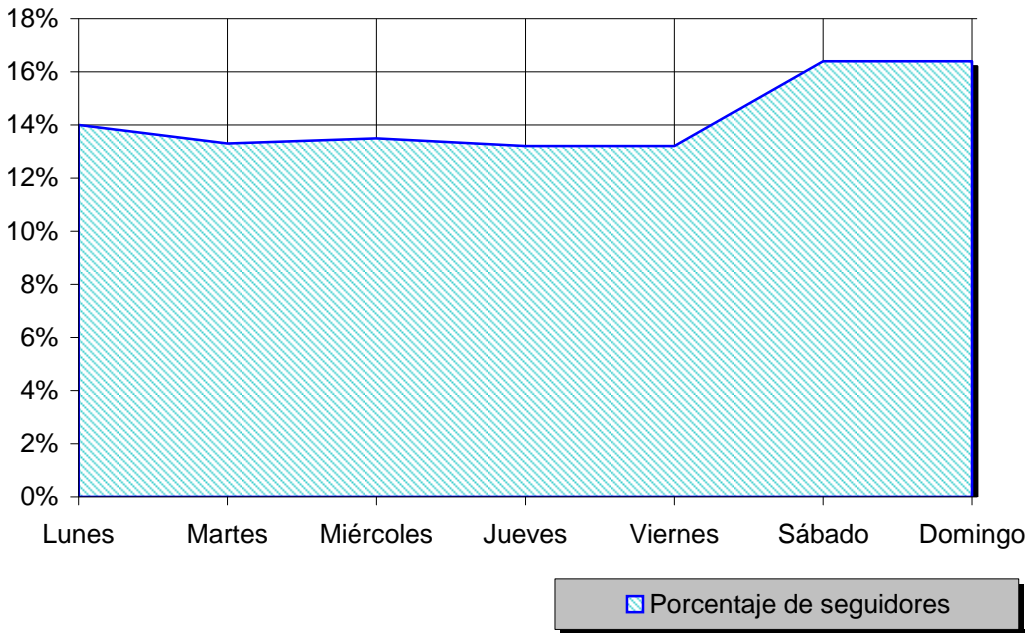
REF:son-radioprivilex01/m08

Muestra: Población habitual de la emisora.

Pregunta - ¿Qué días de la semana suele escuchar "Radio Privilex"?

Análisis general

Respuesta	Porcentaje de seguidores
Lunes	14,0%
Martes	13,3%
Miércoles	13,5%
Jueves	13,2%
Viernes	13,2%
Sábado	16,4%
Domingo	16,4%



Distribución de la audiencia durante los días de la semana