

**ESTUDIO DE AUDIENCIA**  
**"Marcha FM"**

## **FICHA TÉCNICA**

<b>Empresa que realiza el estudio</b>	Información Técnica y Científica SL (Infortécnica)
<b>Muestra</b>	504 personas.
<b>Margen de error de la muestra</b>	Trabajando a un nivel de confianza del 95,5% (dos sigma), el margen de error es inferior al 5% para el conjunto de la muestra.
<b>Universo</b>	Población mayor de 15 años del norte de Tenerife, área metropolitana y La Palma.
<b>Tipo de entrevista</b>	Telefónica, aleatoria y de distribución proporcional a la extensión de la población, obteniendo una muestra proporcional y significativa de cada grupo de sexo y edad.
<b>Fecha del sondeo</b>	Marzo de 2008
<b>Horario de las entrevistas</b>	Entre las 18:00 y las 22:00 horas de los días laborales.
<b>Datos de Infortécnica</b>	C/ Lepanto 422 08025 Barcelona Tel: 934334243 Fax: 934351627 Más información en: <a href="http://www.infortecnica.com">Http://www.infortecnica.com</a>

## **“RADIO MARCHA FM”, SEGUIDA POR CASI 60.000 RADIOYENTES DURANTE EL ULTIMO MES EN TENERIFE NORTE Y LA PALMA**

“Radio Marcha FM” es una emisora conocida por un 27 por ciento de la población de su extensa área de difusión que abarca el norte de la isla de Tenerife y la isla de la Palma, es decir, por mas de la mitad de los habituales de la radio.

Un 11 por ciento del conjunto de la población, la ha seguido durante el último mes, cerca de 60.000 radioyentes; que le han dedicado una media de tiempo de 26 minutos.

Sobre el conjunto de la población, el tiempo medio de audiencia es de tres minutos diarios. En el último mes, obtiene un share próximo al tres por ciento en su extensa área de difusión, sin contar la audiencia aleatoria que, en una emisora musical seguida por los jóvenes, debería aproximarse al cinco por ciento. El GRP´s global durante el último mes es próximo a 10.000 radioyentes.

La emisora es seguida por ambos sexos y principalmente por los menores a 45 años, grupo donde se doblan los índices de audiencia.

## Análisis cuantitativo de la audiencia de la emisora por áreas

### Datos obtenidos en cada área

- Grado de conocimiento de la población respecto al nombre de la emisora.
- Calidad de recepción.
- Frecuencia de seguimiento general de la emisora.
- Frecuencia de seguimiento en el último mes.
- Número de personas que siguen la emisora habitualmente.
- Número de personas que han seguido la emisora en el último mes.
- Tiempo medio de dedicación a la emisora.
- Tiempo medio de dedicación en el último mes.
- SHARE, GRP y total de horas de audiencia diaria (datos generales).
- SHARE, GRP y total de horas de audiencia diaria (datos del último mes).



Copyright © 2003 Microsoft Corp. and/or its suppliers. All rights reserved.

Áreas de realización del estudio

## Área de Tenerife norte y la Palma

### Análisis cuantitativo

<b>Última actualización</b>	Marzo de 2008
<b>Población de los municipios de la muestra</b>	549.537
<b>Municipios</b>	Buenavista del Norte Silos (Los) Tanque (El) Garachico Orotava (La) Icod de los Vinos Guancha (La) San Juan de la Rambla Realejos (Los) Puerto de la Cruz

Santa Úrsula  
Matanza de Acentejo (La)  
Sauzal (El)  
Rosario (El)  
Tacoronte  
Tegueste  
Santa Cruz de Tenerife

Isla de la Palma

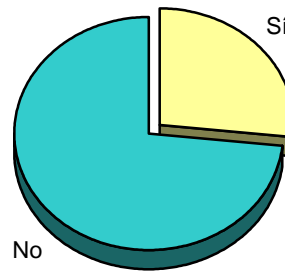
# INFORTÉCNICA

REF:son-radiomarchafm01/m08

Muestra: población mayor de 15 años de: Área de Tenerife norte y la Palma

## Pregunta - ¿Conoce la emisora "Marcha FM"?

Respuesta	Porcentaje
Sí	26,8%
No	73,2%

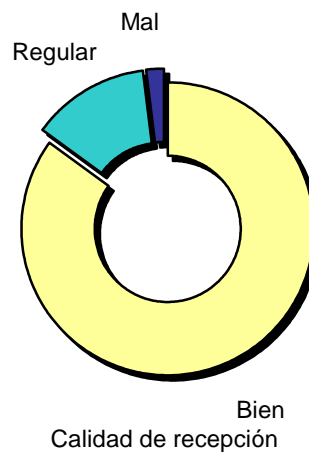


Grado de conocimiento de la población respecto al nombre de la emisora

Muestra: población de: Área de Tenerife norte y la Palma que conoce la emisora

## Pregunta - En cuanto a la recepción de la señal "Marcha FM" ¿se recibe bien, regular o mal?

Respuesta	Porcentaje
Bien	85,0%
Regular	13,0%
Mal	2,0%



Bien  
Calidad de recepción

# INFORTÉCNICA

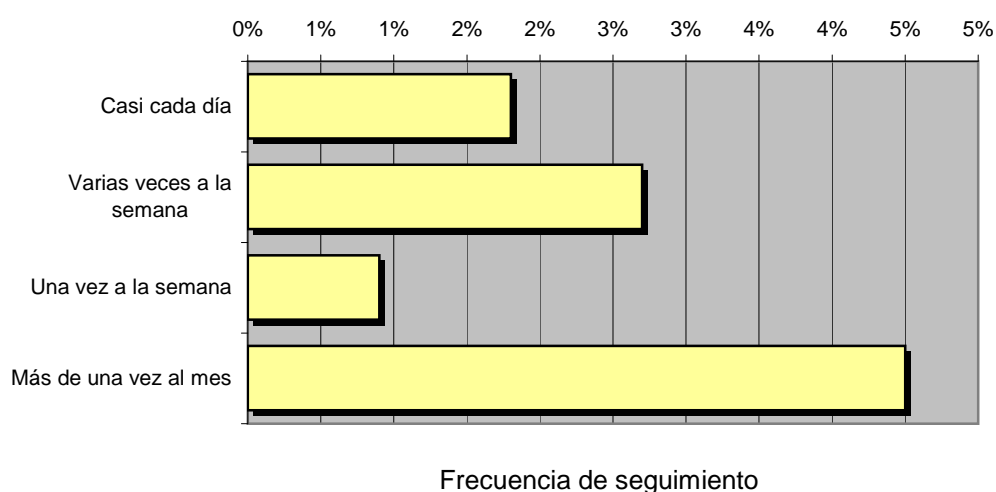
REF:son-radiomarchafm01/m08

Muestra: población mayor de 15 años de: Área de Tenerife norte y la Palma

## Pregunta - ¿Con qué frecuencia sigue la emisora?

Respuesta	Porcentaje	Personas
Casi cada día	1,8%	9.892
Varias veces a la semana	2,7%	14.837
Una vez a la semana	0,9%	4.946
Más de una vez al mes	4,5%	24.729

Esta emisora es seguida habitualmente por **54.404** personas del área indicada



## Tiempo medio de dedicación diaria a la emisora

min / día	desviación	SHARE	GRPs	Horas de audiencia diaria
2,5	12,5	2,1%	7.556	22.897,4

min / día: media de minutos diarios que dedica la población del área específica a la emisora

Desviación estándar sobre la media: muestra la dispersión de valores sobre la media.

SHARE: cuota de audiencia, expresada en porcentaje, respecto al resto de emisoras.

GRPs: cuota de audiencia, expresada en número de personas, respecto al resto de emisoras.

Horas de audiencia diaria: total de horas de seguimiento que dedica el conjunto de la población.



# INFORTÉCNICA

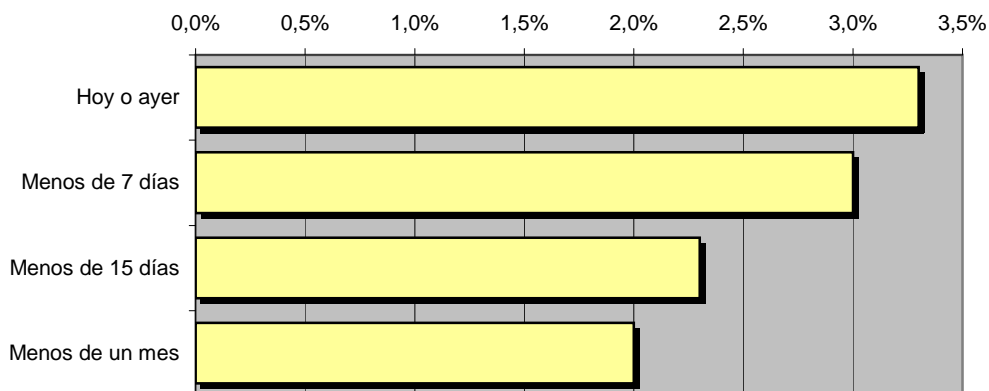
REF:son-radiomarchafm01/m08

Muestra: población mayor de 15 años de: Área de Tenerife norte y la Palma

**Pregunta - ¿Aproximadamente, cuándo fue la última vez que escuchó "Marcha FM"?**

Respuesta	Porcentaje	Personas
Hoy o ayer	3,3%	18.135
Menos de 7 días	3,0%	16.486
Menos de 15 días	2,3%	12.639
Menos de un mes	2,0%	10.991

Esta emisora es seguida por **58.251** personas durante el último mes



Frecuencia de seguimiento en el último mes

## Tiempo medio de dedicación diaria a la emisora durante el último mes

Datos del último mes	
min / día	desviación
3,1	15,1

Datos del último mes		
SHARE	GRPs	Horas de audiencia diaria
2,6%	9.370	28.392,7

min / día: media de minutos diarios que dedica la población del área específica a la emisora

Desviación estándar sobre la media: muestra la dispersión de valores sobre la media.

SHARE: cuota de audiencia, expresada en porcentaje, respecto al resto de emisoras.

GRPs: cuota de audiencia, expresada en número de personas, respecto al resto de emisoras.

Horas de audiencia diaria: total de horas de seguimiento que dedica el conjunto de la población.

## Análisis por grupos de sexo y edad

Los datos que se presentan a continuación están basados en el conjunto de la muestra y no son proporcionales a la población de cada área.

### Datos obtenidos:

- Conocimiento del nombre de la emisora por sexos y edades.
- Tiempo de dedicación diario por sexos y edades.
- Tiempo de dedicación diario de sus oyentes por sexos y edades.

# INFORTÉCNICA

REF:son-radiomarchafm01/m08

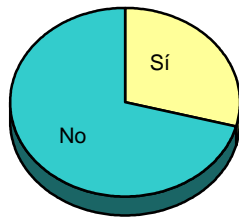
Muestra: población mayor de 15 años de toda el área de la muestra.

## Pregunta - ¿Conoce la emisora "Marcha FM"?

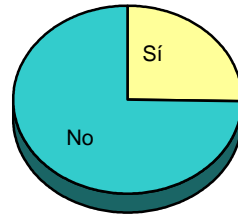
Análisis comparativo por grupos de sexo

Resp / Grupo	Hombres	Mujeres
Sí	29,3%	25,4%
No	70,7%	74,6%

Hombres

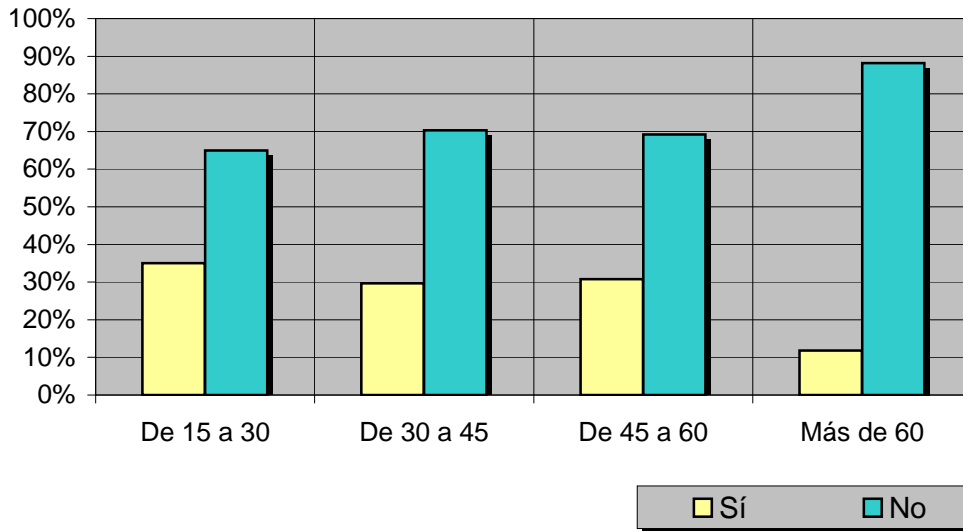


Mujeres



Análisis comparativo por grupos de edad

Resp \ Grupo	De 15 a 30	De 30 a 45	De 45 a 60	Más de 60
Sí	35,0%	29,7%	30,8%	11,8%
No	65,0%	70,3%	69,2%	88,2%



# INFORTÉCNICA

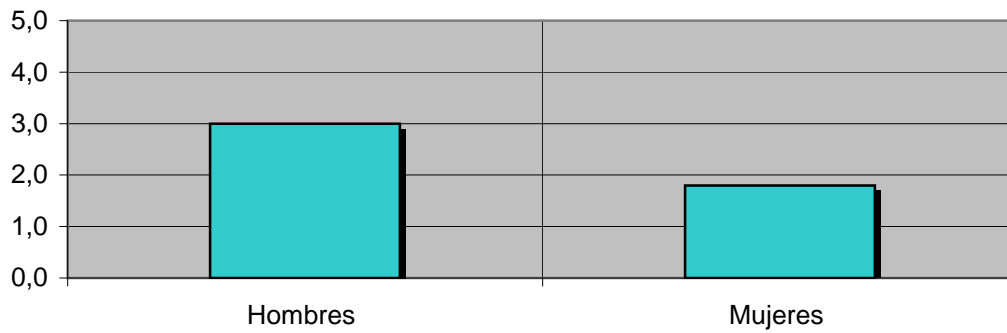
REF:son-radiomarchafm01/m08

Muestra: población mayor de 15 años de toda el área de la muestra.

## Tiempo medio de dedicación diaria a la emisora

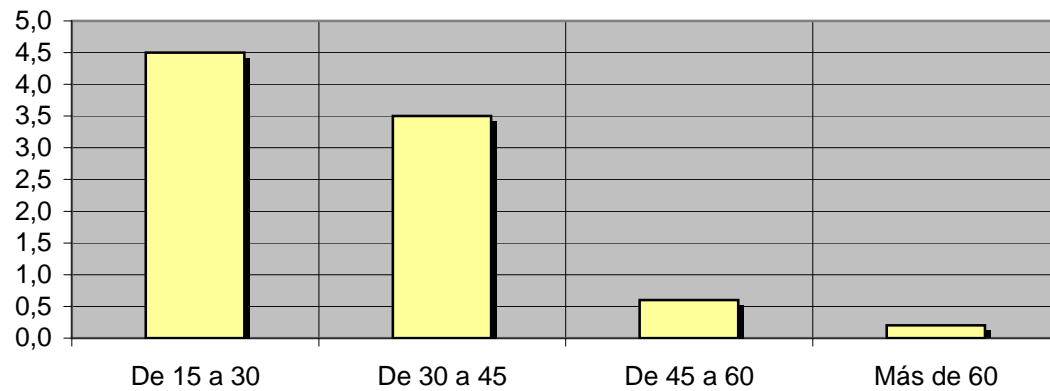
Análisis por sexos:

Hombres	Mujeres
3,0	1,8



Análisis por grupos de edad:

De 15 a 30	De 30 a 45	De 45 a 60	Más de 60
4,5	3,5	0,6	0,2



# INFORTÉCNICA

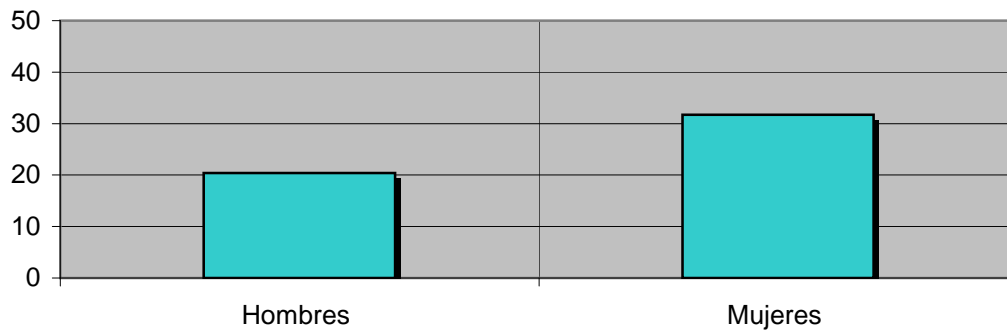
REF:son-radiomarchafm01/m08

Muestra: Población oyente de la emisora.

## Tiempo medio de dedicación diaria a la emisora

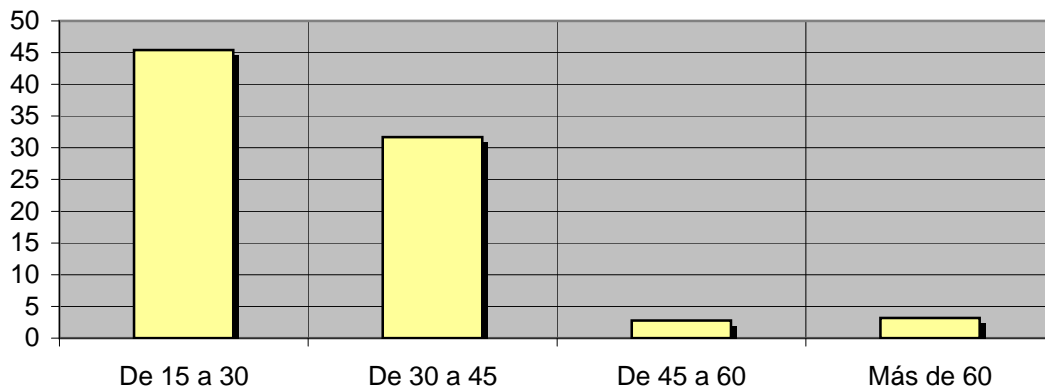
Análisis de sus seguidores por sexos:

Hombres	Mujeres
20,4	31,7



Análisis de sus seguidores por grupos de edad:

De 15 a 30	De 30 a 45	De 45 a 60	Más de 60
45,4	31,7	2,8	3,2



## Análisis sobre los oyentes habituales de la emisora

Se consideran habituales los que dedican una media de más de un minuto al día a la emisora.

### Datos obtenidos:

- Distribución de la audiencia durante el día
- Distribución de la audiencia durante la semana

# INFORTÉCNICA

REF:son-radiomarchafm01/m08

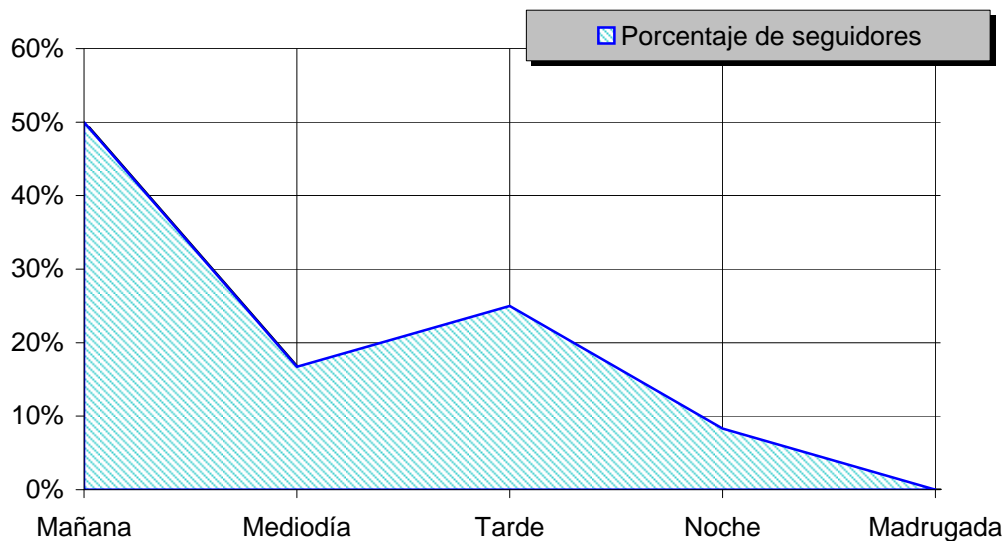
Muestra: Población habitual de la emisora.

## Pregunta - ¿A qué horas escucha habitualmente "Marcha FM"?

- A. Mañana (6h - 12h)
- B. Mediodía (12h - 16h)
- C. Tarde (16h - 20h)
- D. Noche (20h - 1h)
- E. Madrugada (1h - 6h)

### Análisis general

Respuesta	Porcentaje de seguidores
Mañana	50,0%
Mediodía	16,7%
Tarde	25,0%
Noche	8,3%
Madrugada	<1%



Distribución de la audiencia durante el día

Los resultados obtenidos son un reflejo del horario más común de sintonización de la emisora. Lo que no significa que no la sigan fuera del horario más habitual.

# INFORTÉCNICA

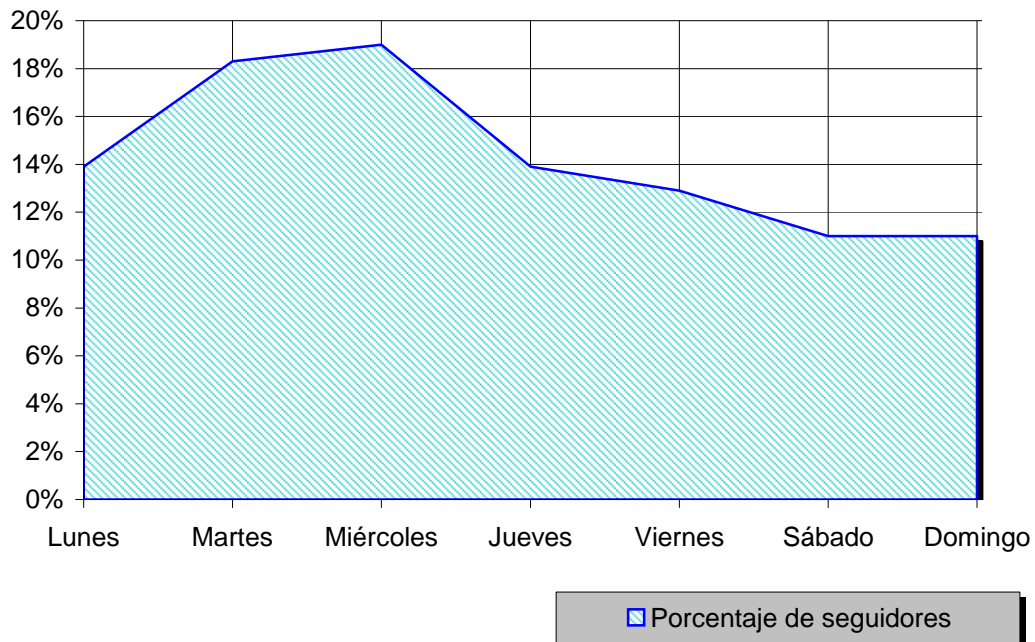
REF:son-radiomarchafm01/m08

Muestra: Población habitual de la emisora.

## Pregunta - ¿Qué días de la semana suele escuchar "Marcha FM"?

Análisis general

Respuesta	Porcentaje de seguidores
Lunes	13,9%
Martes	18,3%
Miércoles	19,0%
Jueves	13,9%
Viernes	12,9%
Sábado	11,0%
Domingo	11,0%



Distribución de la audiencia durante los días de la semana