

ESTUDIO DE AUDIENCIA
"Radio Fene"

FICHA TÉCNICA

Empresa que realiza el estudio	Información Técnica y Científica SL (Infortécnica)
Muestra	502 personas.
Margen de error de la muestra	Trabajando a un nivel de confianza del 95,5% (dos sigma), el margen de error es inferior al 5% para el conjunto de la muestra.
Universo	Población mayor de 15 años de Fene y el área de la Ría del Ferrol.
Tipo de entrevista	Telefónica, aleatoria y de distribución proporcional a la extensión de la población, obteniendo una muestra proporcional y significativa de cada grupo de sexo y edad.
Fecha del sondeo	Noviembre de 2007
Horario de las entrevistas	Entre las 18:00 y las 22:00 horas de los días laborales.
Datos de Infortécnica	C/ Lepanto 422 08025 Barcelona Tel: 934334243 Fax: 934351627 Más información en: Http://www.infortecnica.com

“RADIO FENE”, supera el 25 por ciento de share en Fene, una de las audiencias locales más elevadas

Tras el último sondeo de noviembre de 2007, “Radio Fene” es conocida por la gran mayoría de personas de su área de difusión más próxima. Un 57 por ciento de la población de Fene la sigue de forma habitual. En el conjunto de su área de audiencia, incluidas las poblaciones de su entorno y Ferrol, la siguen cerca de 40.000 radioyentes.

La población de Fene dedica a la emisora una media de 30 minutos diarios, obteniendo una cuota (share) superior al 25 por ciento, un siete por ciento más que en el anterior estudio.

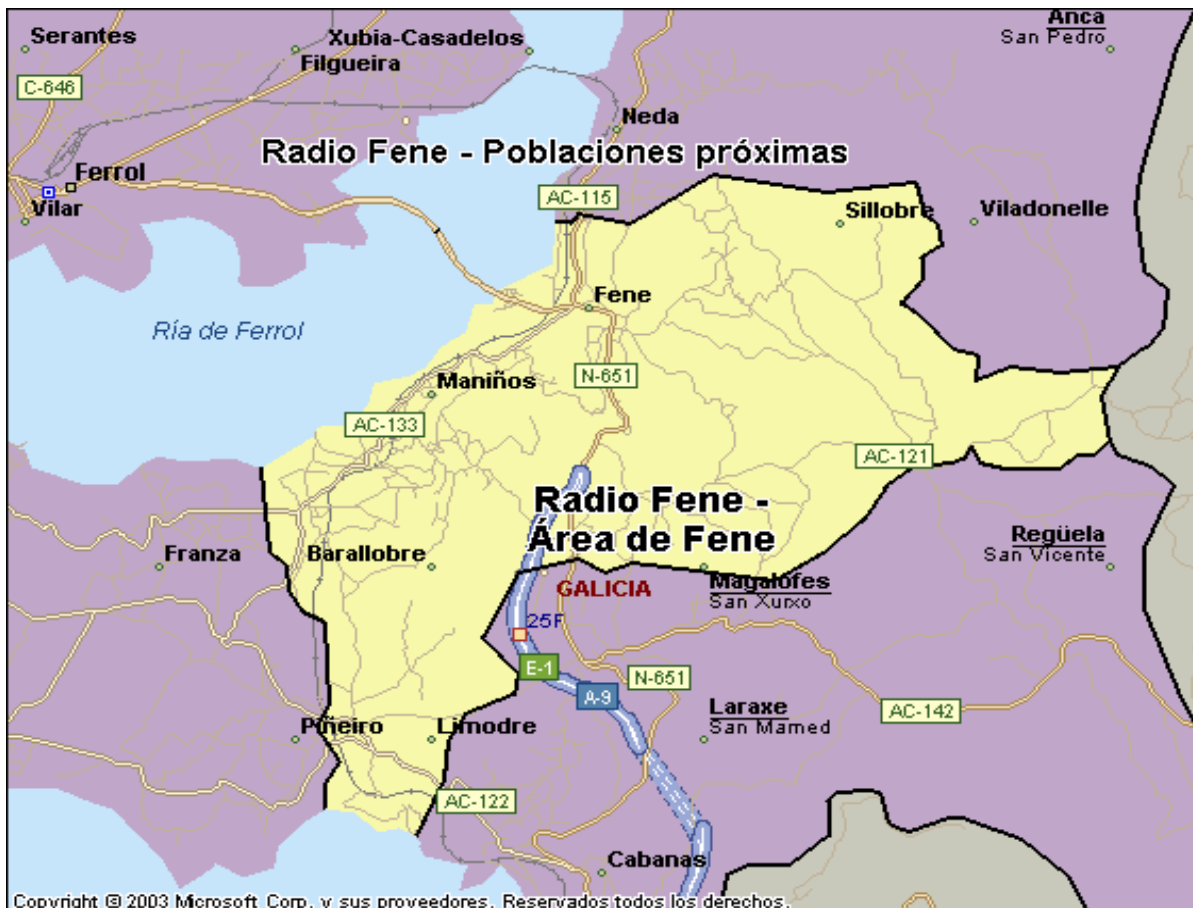
En la extensa y poblada área circundante, con poblaciones como: Ares, Cabanes, Ferrol, Mugardos, Narón y Neda, obtiene un share del 3,3 por ciento. El GRP´s global es superior a 5.400 radioyentes.

Todos los grupos de sexo y edad muestran interés sobre el conjunto de la programación.

Análisis cuantitativo de la audiencia de la emisora por áreas

Datos obtenidos en cada área

- Grado de conocimiento de la población respecto al nombre de la emisora.
- Frecuencia de seguimiento general de la emisora.
- Frecuencia de seguimiento en el último mes.
- Número de personas que siguen la emisora habitualmente y en el último mes.
- SHARE
- GRPs
- Calidad de recepción.
- Tiempo medio de dedicación diaria a la emisora
- Tiempo medio de dedicación diaria en el último mes.



Áreas de realización del estudio

Área de Fene

Análisis cuantitativo

Última actualización	Noviembre de 2007
Población de los municipios de la muestra	14.346
Municipios	Fene

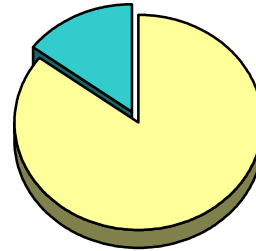
INFORTÉCNICA

REF:son-radiofene01/n07

Muestra: población mayor de 15 años de: Área de Fene

Pregunta - ¿Conoce la emisora "Radio Fene"?

Respuesta	Porcentaje
Sí	85,3%
No	14,7%

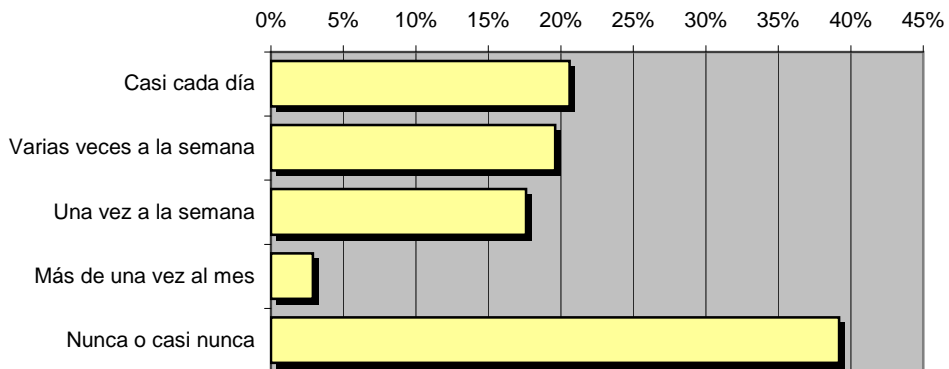


Grado de conocimiento de la población respecto al nombre de la emisora

Pregunta - ¿Con qué frecuencia sigue la emisora?

Respuesta	% de población	Personas
Casi cada día	20,6%	2.955
Varias veces a la semana	19,6%	2.812
Una vez a la semana	17,6%	2.525
Más de una vez al mes	2,9%	416
Nunca o casi nunca	39,2%	5.624

Esta emisora es seguida habitualmente por **8.708** personas del área indicada.



Frecuencia de seguimiento

INFORTÉCNICA

REF:son-radiofene01/n07

Muestra: población mayor de 15 años de: Área de Fene

Tiempo medio de dedicación diaria a la emisora

min / día	desviación	SHARE	GRPs	Horas de audiencia diaria
30,8	49,4	25,7%	2.430	7.362,1

min / día: media de minutos diarios que dedica la población del área específica a la emisora

Desviación estándar sobre la media: muestra la dispersión de valores sobre la media.

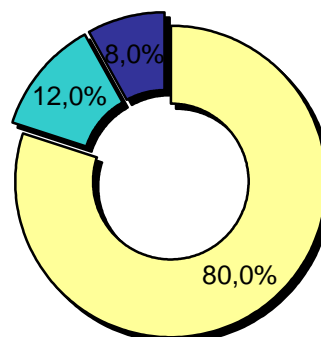
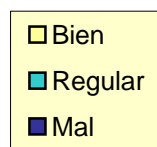
SHARE: cuota de audiencia, expresada en porcentaje, respecto al resto de emisoras.

GRPs: cuota de audiencia, expresada en número de personas, respecto al resto de emisoras.

Horas de audiencia diaria: total de horas de seguimiento que dedica el conjunto de la población.

Pregunta - En cuanto a la recepción de la señal "Radio Fene" ¿se recibe bien, regular o mal?

Respuesta	Porcentaje
Bien	80,0%
Regular	12,0%
Mal	8,0%



Calidad de recepción

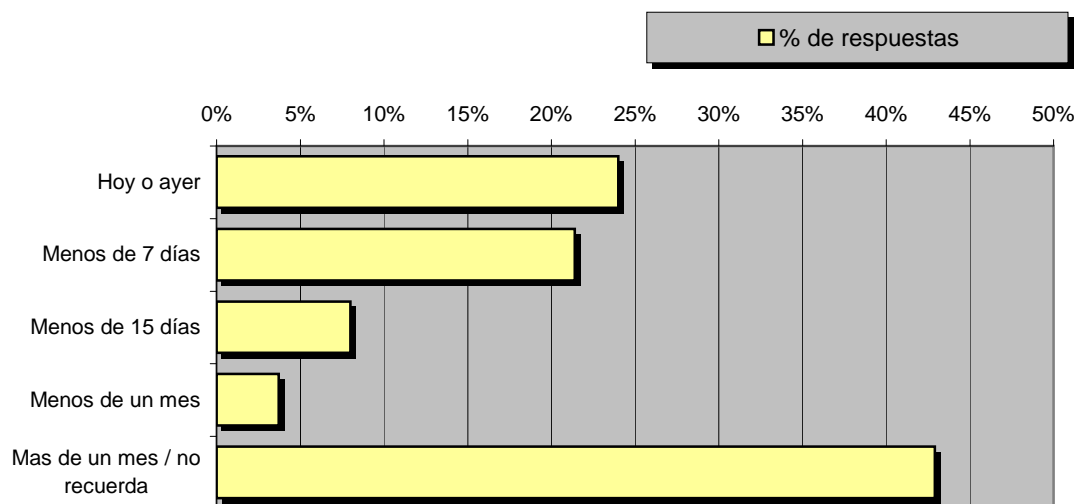
INFORTÉCNICA

REF:son-radiofene01/n07

Muestra: población mayor de 15 años de: Área de Fene

Pregunta - ¿Aproximadamente, cuándo fue la última vez que escuchó "Radio Fene"?

Respuesta	% de respuestas	Personas
Hoy o ayer	24,0%	3.443
Menos de 7 días	21,4%	3.070
Menos de 15 días	8,0%	1.148
Menos de un mes	3,7%	531
Mas de un mes / no recuerda	42,9%	6.154



Frecuencia de seguimiento del medio en el último mes

Pregunta - ...En esta ocasión, ¿cuánto tiempo dedicó a escucharla?

Respuesta	% de respuestas	min / día	desviación
Menos de 15 minutos	4,0%	40,5	67,3
De 15 a 30 minutos	11,1%		
Entre media y una hora	22,2%		
Entre una y dos horas	40,4%		
Más de dos horas	22,2%		



Áreas de realización del estudio

Poblaciones próximas a Fene

Análisis cuantitativo

Última actualización	Noviembre de 2007
Población de los municipios de la muestra	132.124
Municipios	Ares Mugardos Ferrol Cabanas Neda Narón

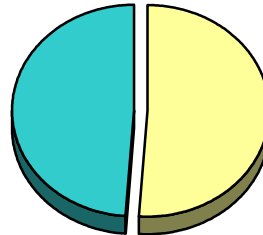
INFORTÉCNICA

REF:son-radiofene01/n07

Muestra: población mayor de 15 años de: Poblaciones próximas a Fene

Pregunta - ¿Conoce la emisora "Radio Fene"?

Respuesta	Porcentaje
Sí	51,0%
No	49,0%

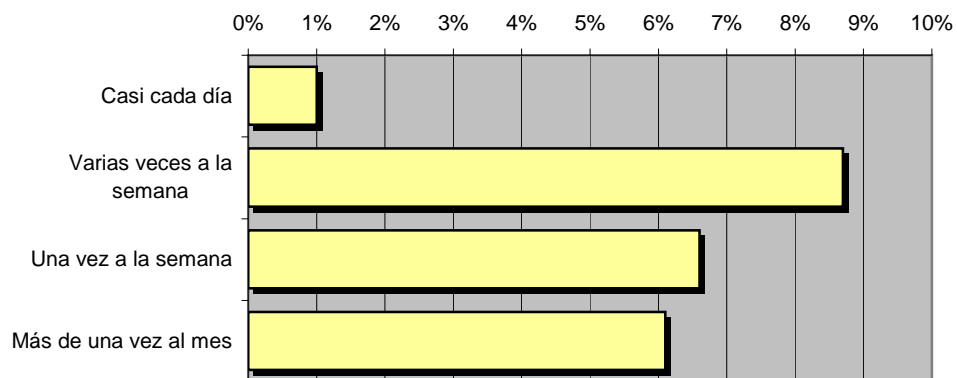


Grado de conocimiento de la población respecto al nombre de la emisora

Pregunta - ¿Con qué frecuencia escucha la emisora?

Respuesta	% de población	Personas
Casi cada día	1,0%	1.321
Varias veces a la semana	8,7%	11.495
Una vez a la semana	6,6%	8.720
Más de una vez al mes	6,1%	8.060

Esta emisora es seguida habitualmente por **29.596** personas del área indicada.



Frecuencia de seguimiento

INFORTÉCNICA

REF:son-radiofene01/n07

Muestra: población mayor de 15 años de: Poblaciones próximas a Fene

Tiempo medio de dedicación diaria a la emisora

min / día	desviación	SHARE	GRPs	Horas de audiencia diaria
3,8	9,6	3,3%	2.878	8.367,9

min / día: media de minutos diarios que dedica la población del área específica a la emisora.

Desviación estándar sobre la media: muestra la dispersión de valores sobre la media.

SHARE: cuota de audiencia, expresada en porcentaje, respecto al resto de emisoras.

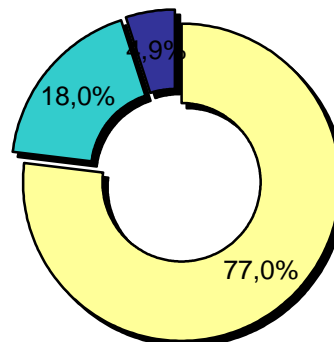
GRPs: cuota de audiencia, expresada en número de personas, respecto al resto de emisoras.

Horas de audiencia diaria: total de horas de seguimiento que dedica el conjunto de la población.

Pregunta - En cuanto a la recepción de la señal "Radio Fene" ¿se recibe bien, regular o mal?

Respuesta	Porcentaje
Bien	77,0%
Regular	18,0%
Mal	4,9%

□ Bien
■ Regular
■ Mal



Calidad de recepción

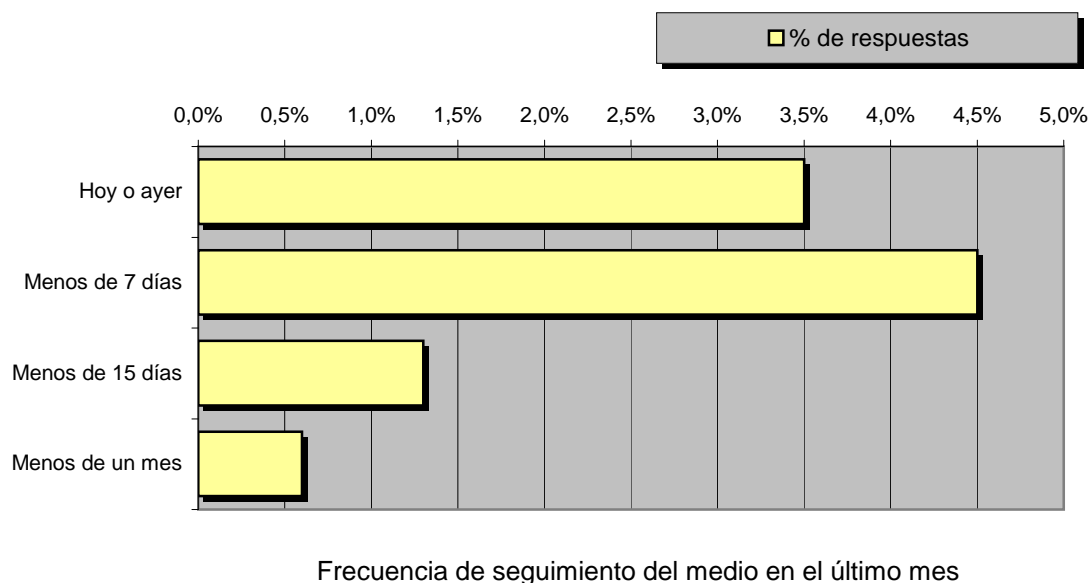
INFORTÉCNICA

REF:son-radiofene01/n07

Muestra: población mayor de 15 años de: Poblaciones próximas a Fene

Pregunta - ¿Aproximadamente, cuándo fue la última vez que escuchó "Radio Fene"?

Respuesta	% de respuestas	Personas
Hoy o ayer	3,5%	4.624
Menos de 7 días	4,5%	5.946
Menos de 15 días	1,3%	1.718
Menos de un mes	0,6%	793



Pregunta - ...En esta ocasión, ¿cuánto tiempo dedicó a escucharla?

Respuesta	% de respuestas
Menos de 15 minutos	18,8%
De 15 a 30 minutos	25,0%
Entre media y una hora	33,3%
Entre una y dos horas	12,5%
Más de dos horas	10,4%

min / día	desviación
8,1	33,6

Análisis por grupos de sexo y edad

Los datos que se presentan a continuación están basados en el conjunto de la muestra y no son proporcionales a la población de cada área.

Datos obtenidos:

- Conocimiento del nombre de la emisora por sexos y edades.
- Frecuencia de seguimiento por sexos y edades.
- Tiempo de dedicación diario por sexos y edades.
- Tiempo de dedicación diario de sus oyentes por sexos y edades.

INFORTÉCNICA

REF:son-radiofene01/n07

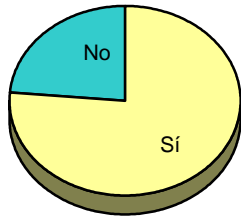
Muestra: población mayor de 15 años de toda el área de la muestra.

Pregunta - ¿Conoce la emisora "Radio Fene"?

Análisis comparativo por grupos de sexo

Resp / Grupo	Hombres	Mujeres
Sí	76,5%	45,0%
No	23,5%	55,0%

Hombres

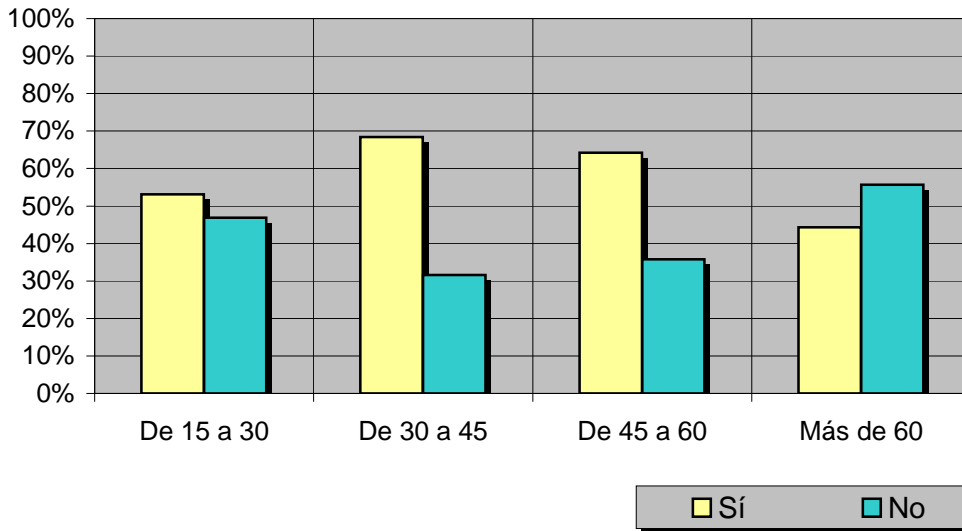


Mujeres



Análisis comparativo por grupos de edad

Resp \ Grupo	De 15 a 30	De 30 a 45	De 45 a 60	Más de 60
Sí	53,1%	68,4%	64,2%	44,3%
No	46,9%	31,6%	35,8%	55,7%



INFORTÉCNICA

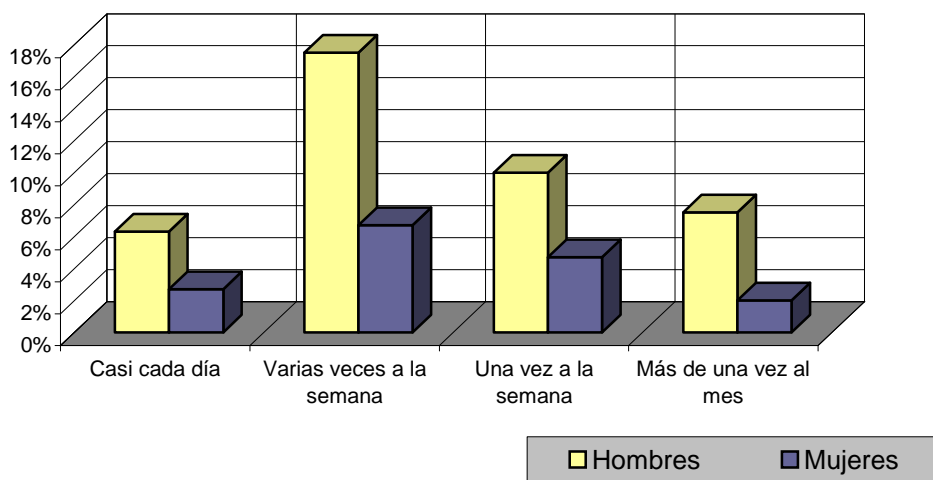
REF:son-radiofene01/n07

Muestra: población mayor de 15 años de toda el área de la muestra.

Pregunta - ¿Con qué frecuencia sigue la emisora?

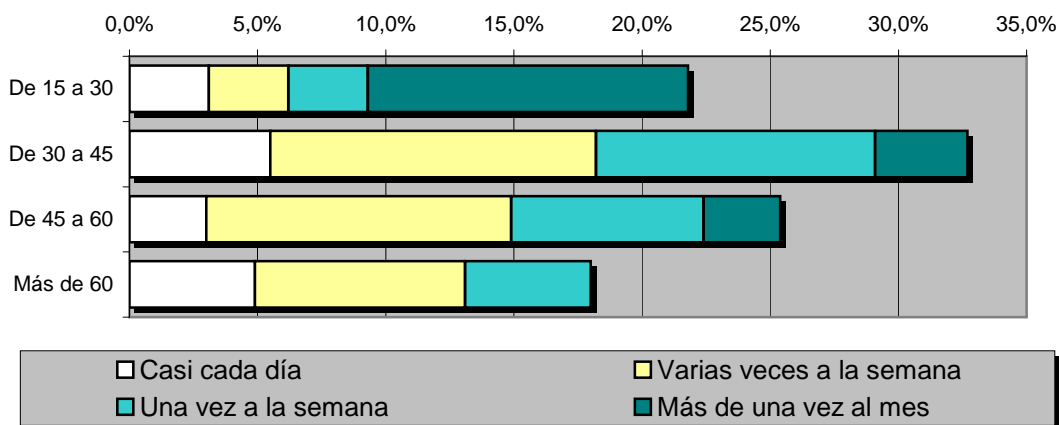
Análisis por grupos de sexo

Respuesta	Hombres	Mujeres
Casi cada día	6,3%	2,7%
Varias veces a la semana	17,5%	6,7%
Una vez a la semana	10,0%	4,7%
Más de una vez al mes	7,5%	2,0%



Análisis comparativo por grupos de edad

Resp \ Grupo	De 15 a 30	De 30 a 45	De 45 a 60	Más de 60
Casi cada día	3,1%	5,5%	3,0%	4,9%
Varias veces a la semana	3,1%	12,7%	11,9%	8,2%
Una vez a la semana	3,1%	10,9%	7,5%	4,9%
Más de una vez al mes	12,5%	3,6%	3,0%	<1%



INFORTÉCNICA

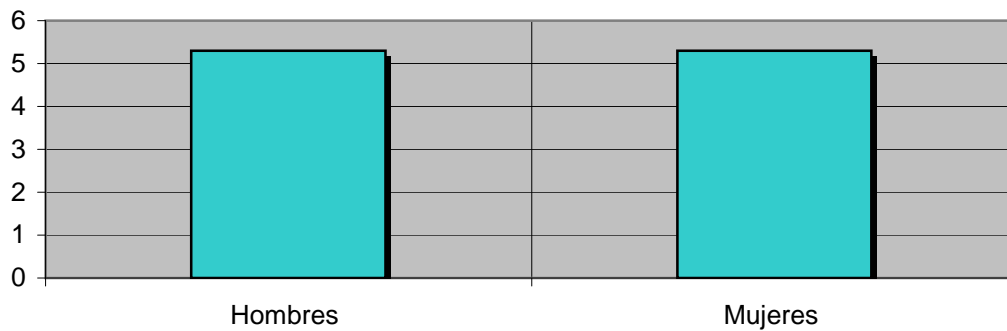
REF:son-radiofene01/n07

Muestra: población mayor de 15 años de toda el área de la muestra.

Pregunta - ¿Cuántos minutos al día dedica a "Radio Fene"?

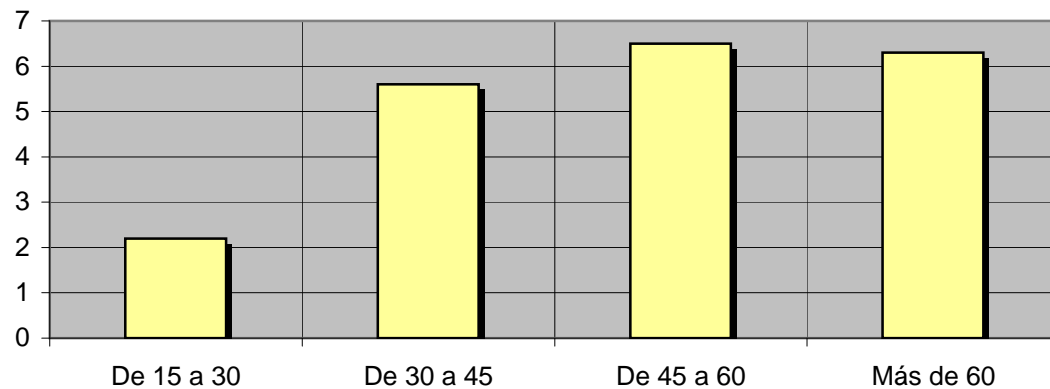
Análisis por sexos:

Hombres	Mujeres
5,3	5,3



Análisis por grupos de edad:

De 15 a 30	De 30 a 45	De 45 a 60	Más de 60
2,2	5,6	6,5	6,3



INFORTÉCNICA

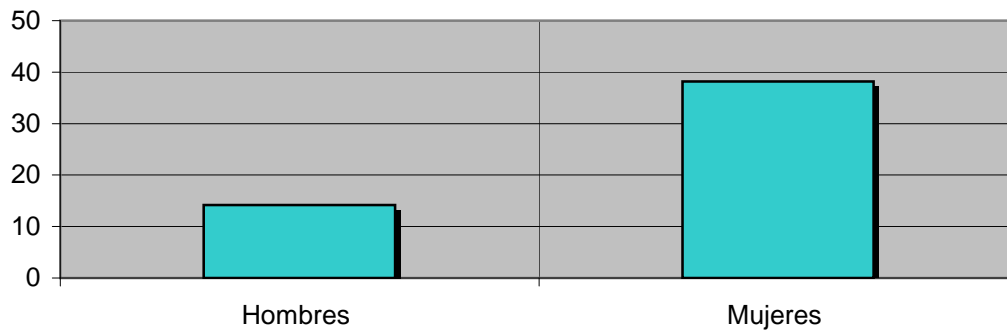
REF:son-radiofene01/n07

Muestra: Población oyente de la emisora.

Pregunta - ¿Cuántos minutos al día dedica a "Radio Fene"?

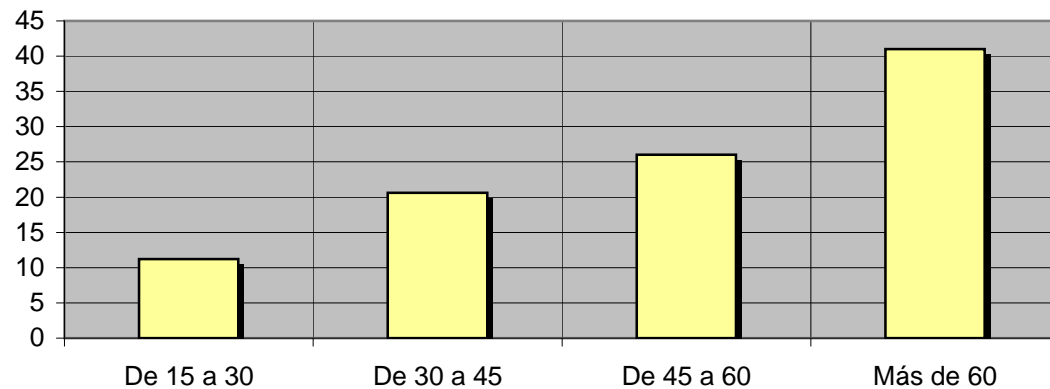
Análisis de sus seguidores por sexos:

Hombres	Mujeres
14,2	38,2



Análisis de sus seguidores por grupos de edad:

De 15 a 30	De 30 a 45	De 45 a 60	Más de 60
11,2	20,6	26,0	41,0



Análisis sobre los oyentes habituales de la emisora

Se consideran habituales los que dedican una media de más de un minuto al día a la emisora.

Datos obtenidos:

- Distribución de la audiencia durante el día
- Distribución de la audiencia durante la semana
- Preferencias de la programación
- Progresión de la audiencia

INFORTÉCNICA

REF:son-radiofene01/n07

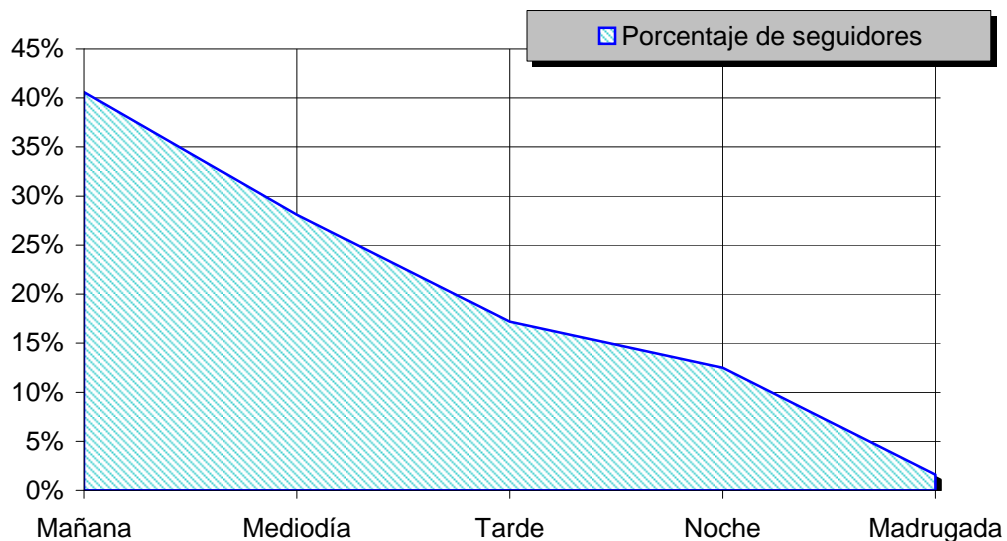
Muestra: Población habitual de la emisora.

Pregunta - ¿A qué horas escucha habitualmente "Radio Fene"?

- A. Mañana (6h - 12h)
- B. Mediodía (12h - 16h)
- C. Tarde (16h - 20h)
- D. Noche (20h - 1h)
- E. Madrugada (1h - 6h)

Análisis general

Respuesta	Porcentaje de seguidores
Mañana	40,6%
Mediodía	28,1%
Tarde	17,2%
Noche	12,5%
Madrugada	1,6%



Distribución de la audiencia durante el día

Los resultados obtenidos son un reflejo del horario más común de sintonización de la emisora. Lo que no significa que no la sigan fuera del horario más habitual.

INFORTÉCNICA

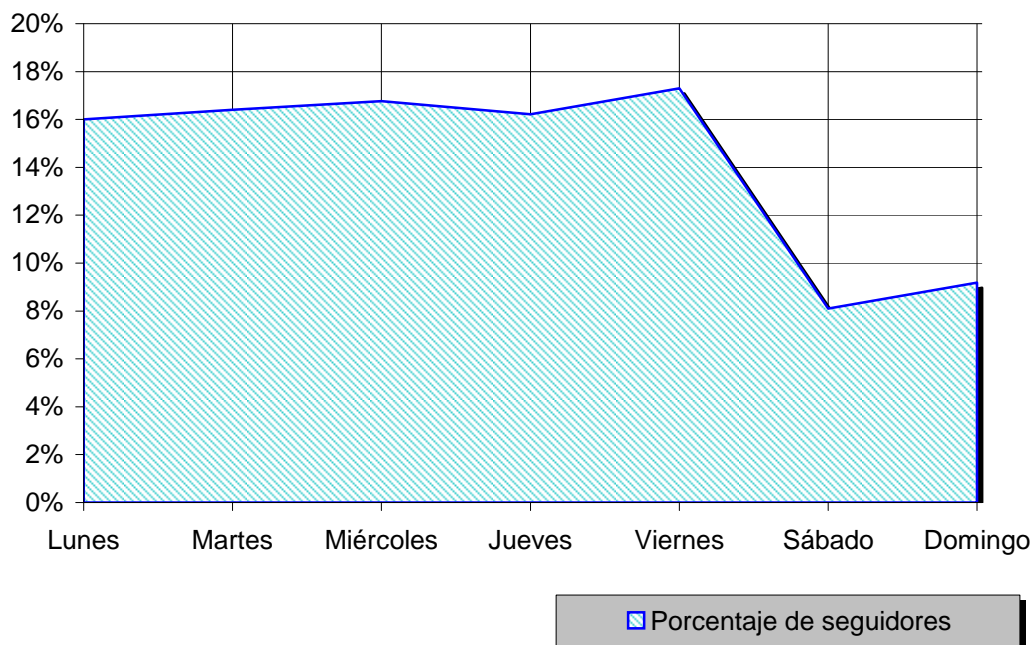
REF:son-radiofene01/n07

Muestra: Población habitual de la emisora.

Pregunta - ¿Qué días de la semana suele escuchar "Radio Fene"?

Análisis general

Respuesta	Porcentaje de seguidores
Lunes	16,0%
Martes	16,4%
Miércoles	16,8%
Jueves	16,2%
Viernes	17,3%
Sábado	8,1%
Domingo	9,2%



Distribución de la audiencia durante los días de la semana

INFORTÉCNICA

REF:son-radiofene01/n07

Muestra: Población que conoce la emisora.

Pregunta - ¿Sigue la emisora: más, igual o menos que el año pasado? ... ¿y la radio en general?

- A. Más
- B. Igual
- C. Menos
- D. No sabe / no contesta

Análisis general

Respuesta	Porcentaje de seguimiento de la emisora	Porcentaje de seguimiento de la radio
Más	24,0%	12,0%
Igual	56,0%	72,0%
Menos	8,0%	16,0%
No sabe	12,0%	<1%

