

ESTUDIO DE AUDIENCIA
"Onda Cero Melilla"

FICHA TÉCNICA

Empresa que realiza el estudio	Información Técnica y Científica SL (Infortécnica)
Muestra	503 personas.
Margen de error de la muestra	Trabajando a un nivel de confianza del 95,5% (dos sigma), el margen de error es inferior al 5% para el conjunto de la muestra.
Universo	Población mayor de 15 años del municipio de Melilla.
Tipo de entrevista	Telefónica, aleatoria y de distribución proporcional a la extensión de la población, obteniendo una muestra proporcional y significativa de cada grupo de sexo y edad.
Fecha del sondeo	Noviembre de 2007
Horario de las entrevistas	Entre las 18:00 y las 22:00 horas de los días laborales.
Datos de Infortécnica	C/ Lepanto 422 08025 Barcelona Tel: 934334243 Fax: 934351627 Más información en: Http://www.infortecnica.com

“Onda Cero Radio Melilla” alcanza un 26 por ciento de share

“Onda Cero Radio Melilla” es conocida por la gran mayoría de la población de la ciudad autónoma de Melilla. La mitad de la población la sigue de forma habitual, 33.600 radioyentes; es decir, la gran mayoría de los habituales de la radio de su zona.

La media de tiempo que dedica a la emisora sus seguidores asiduos es de más de una hora al día. La audiencia media en el área de difusión sobre el conjunto de la población es de 31 minutos diarios. Obtiene un 26 por ciento de la audiencia del conjunto total de las emisoras que se reciben en Melilla, un dos por ciento más que en el anterior estudio (cuota de audiencia o share en su área). El GRP´s es de 12.000 radioyentes.

La mayor audiencia se sitúa en la franja horaria de mañana, con una acumulación del 50 por ciento.

El perfil del público es de ambos sexos y de todos los grupos de edad, debido a su aceptada y variada programación que interesa incluso a los más jóvenes.

Análisis cuantitativo de la audiencia de la emisora por áreas

Datos obtenidos en cada área

- Grado de conocimiento de la población respecto al nombre de la emisora.
- Frecuencia de seguimiento general de la emisora.
- Frecuencia de seguimiento en el último mes.
- Número de personas que siguen la emisora habitualmente y en el último mes.
- SHARE
- GRPs
- Calidad de recepción.
- Tiempo medio de dedicación diaria a la emisora
- Tiempo medio de dedicación diaria en el último mes.



Áreas de realización del estudio

Área de Melilla

Análisis cuantitativo

Última actualización	Noviembre de 2007
Población de los municipios de la muestra	66.871
Municipios	Melilla

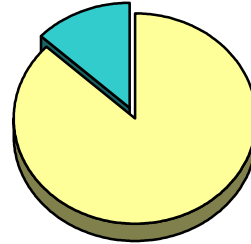
INFORTÉCNICA

REF:son-ondaceromelilla01/n07

Muestra: población mayor de 15 años de: Área de Melilla

Pregunta - ¿Conoce la emisora "Onda Cero Melilla"?

Respuesta	Porcentaje
Sí	87,0%
No	13,0%

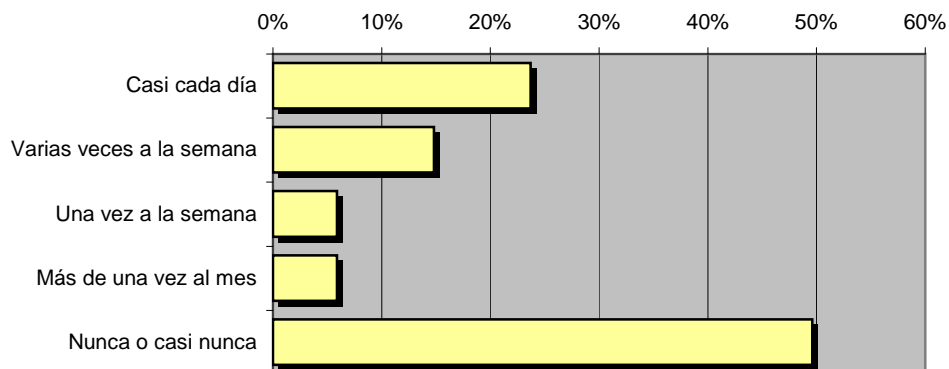


Grado de conocimiento de la población respecto al nombre de la emisora

Pregunta - ¿Con qué frecuencia sigue la emisora?

Respuesta	% de población	Personas
Casi cada día	23,7%	15.848
Varias veces a la semana	14,8%	9.897
Una vez a la semana	5,9%	3.945
Más de una vez al mes	5,9%	3.945
Nunca o casi nunca	49,6%	33.168

Esta emisora es seguida habitualmente por **33.636** personas del área indicada.



Frecuencia de seguimiento

INFORTÉCNICA

REF:son-ondaceromelilla01/n07

Muestra: población mayor de 15 años de: Área de Melilla

Pregunta - ¿Cuántos minutos al día escucha "Onda Cero Melilla"?

min / día	desviación	SHARE	GRPs	Horas de audiencia diaria
30,8	56,5	25,7%	11.838	34.357,9

min / día: media de minutos diarios que dedica la población del área específica a la emisora

Desviación estándar sobre la media: muestra la dispersión de valores sobre la media.

SHARE: cuota de audiencia, expresada en porcentaje, respecto al resto de emisoras.

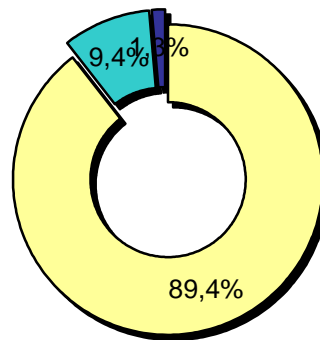
GRPs: cuota de audiencia, expresada en número de personas, respecto al resto de emisoras.

Horas de audiencia diaria: total de horas de seguimiento que dedica el conjunto de la población.

Pregunta - En cuanto a la recepción de la señal "Onda Cero Melilla" ¿se recibe bien, regular o mal?

Respuesta	Porcentaje
Bien	89,4%
Regular	9,4%
Mal	1,3%

□ Bien
■ Regular
■ Mal



Calidad de recepción

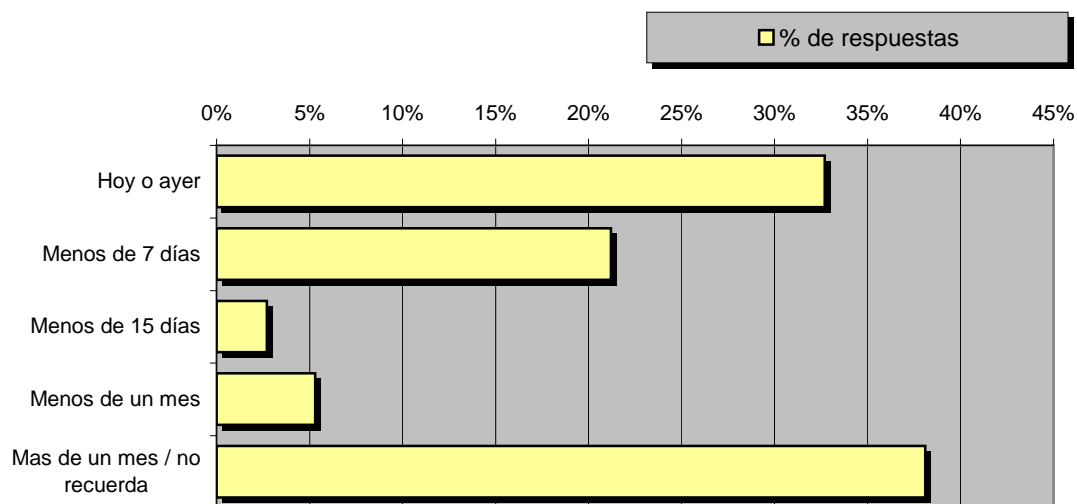
INFORTÉCNICA

REF:son-ondaceromelilla01/n07

Muestra: población mayor de 15 años de: Área de Melilla

Pregunta - ¿Aproximadamente, cuándo fue la última vez que escuchó "Onda Cero Melilla"?

Respuesta	% de respuestas	Personas
Hoy o ayer	32,7%	21.867
Menos de 7 días	21,2%	14.177
Menos de 15 días	2,7%	1.806
Menos de un mes	5,3%	3.544
Mas de un mes / no recuerda	38,1%	25.478



Frecuencia de seguimiento del medio en el último mes

Pregunta - ...En esta ocasión, ¿cuánto tiempo dedicó a escucharla?

Respuesta	% de respuestas
Menos de 15 minutos	24,7%
De 15 a 30 minutos	26,7%
Entre media y una hora	16,2%
Entre una y dos horas	13,5%
Más de dos horas	18,9%

min / día	desviación
32,2	55,7

El SHARE de la emisora en el último mes ha alcanzado el 27%

Análisis por grupos de sexo y edad

Los datos que se presentan a continuación están basados en el conjunto de la muestra y no son proporcionales a la población de cada área.

Datos obtenidos:

- Conocimiento del nombre de la emisora por sexos y edades.
- Frecuencia de seguimiento por sexos y edades.
- Tiempo de dedicación diario por sexos y edades.
- Tiempo de dedicación diario de sus oyentes por sexos y edades.

INFORTÉCNICA

REF:son-ondaceromelilla01/n07

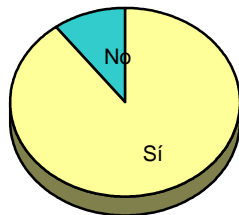
Muestra: población mayor de 15 años de toda el área de la muestra.

Pregunta - ¿Conoce la emisora "Onda Cero Melilla"?

Análisis comparativo por grupos de sexo

Resp / Grupo	Hombres	Mujeres
Sí	89,7%	82,6%
No	10,3%	17,4%

Hombres

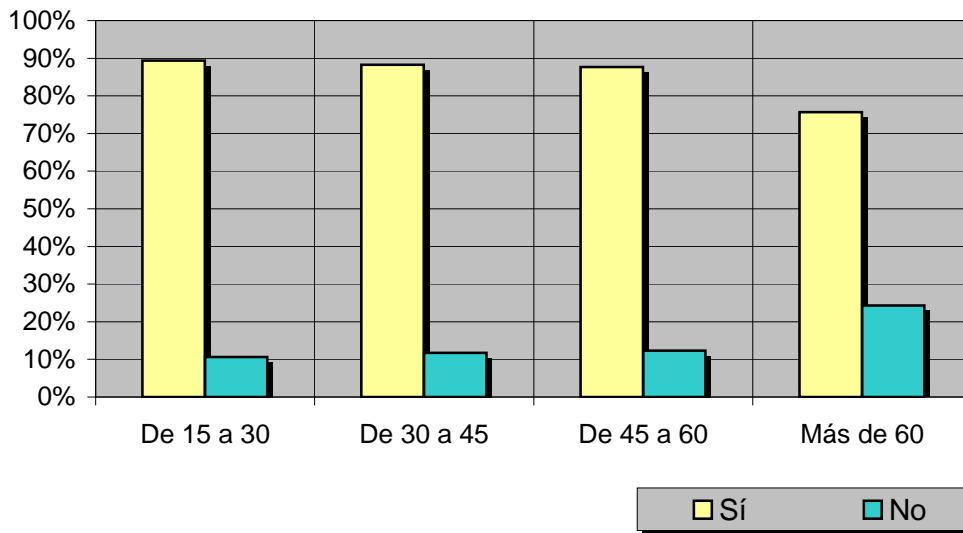


Mujeres



Análisis comparativo por grupos de edad

Resp \ Grupo	De 15 a 30	De 30 a 45	De 45 a 60	Más de 60
Sí	89,4%	88,3%	87,7%	75,7%
No	10,6%	11,7%	12,3%	24,3%



INFORTÉCNICA

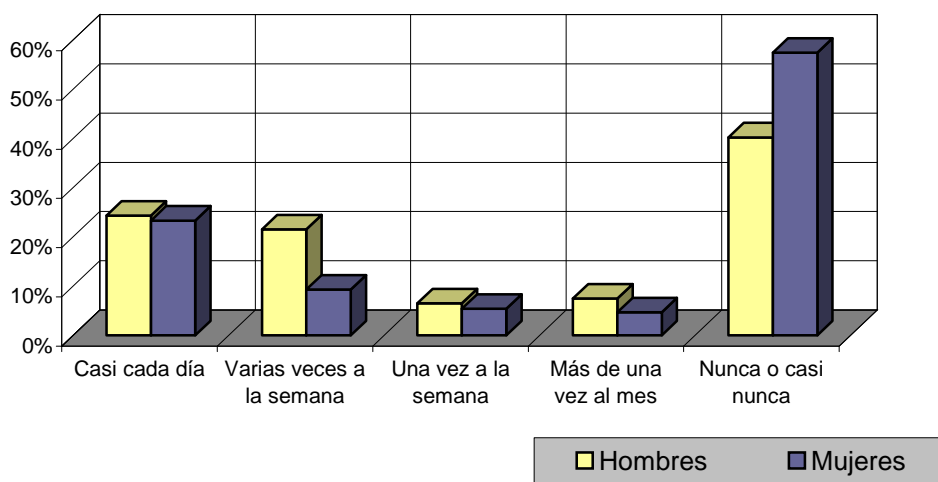
REF:son-ondaceromelilla01/n07

Muestra: población mayor de 15 años de toda el área de la muestra.

Pregunta - ¿Con qué frecuencia sigue la emisora?

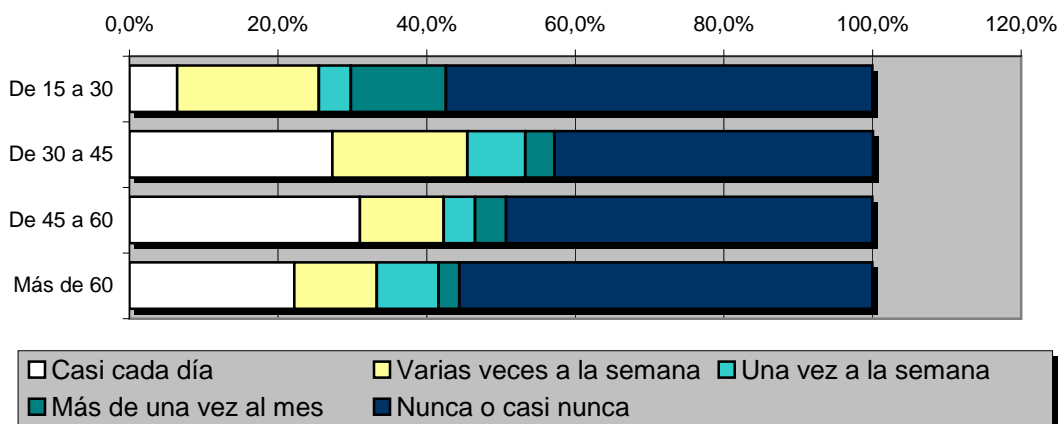
Análisis por grupos de sexo

Respuesta	Hombres	Mujeres
Casi cada día	24,3%	23,3%
Varias veces a la semana	21,5%	9,3%
Una vez a la semana	6,5%	5,4%
Más de una vez al mes	7,5%	4,7%
Nunca o casi nunca	40,2%	57,4%



Análisis comparativo por grupos de edad

Resp \ Grupo	De 15 a 30	De 30 a 45	De 45 a 60	Más de 60
Casi cada día	6,4%	27,3%	31,0%	22,2%
Varias veces a la semana	19,1%	18,2%	11,3%	11,1%
Una vez a la semana	4,3%	7,8%	4,2%	8,3%
Más de una vez al mes	12,8%	3,9%	4,2%	2,8%
Nunca o casi nunca	57,4%	42,9%	49,3%	55,6%



INFORTÉCNICA

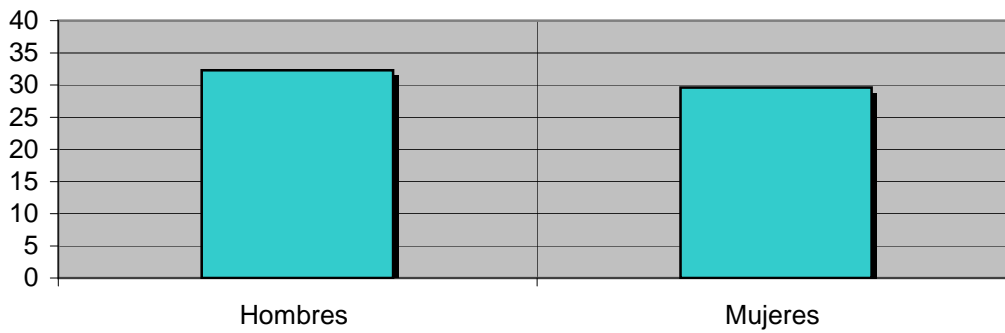
REF:son-ondaceromelilla01/n07

Muestra: población mayor de 15 años de toda el área de la muestra.

Pregunta - ¿Cuántos minutos al día dedica a "Onda Cero Melilla"?

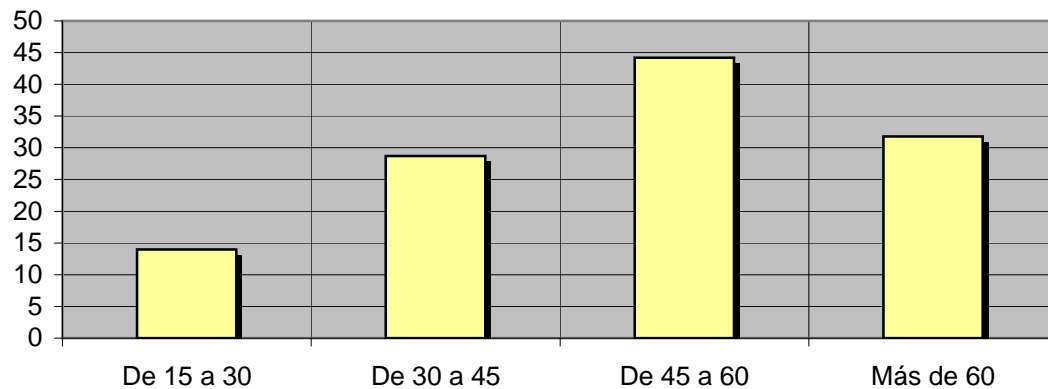
Análisis por sexos:

Hombres	Mujeres
32,3	29,6



Análisis por grupos de edad:

De 15 a 30	De 30 a 45	De 45 a 60	Más de 60
14,0	28,7	44,2	31,8



INFORTÉCNICA

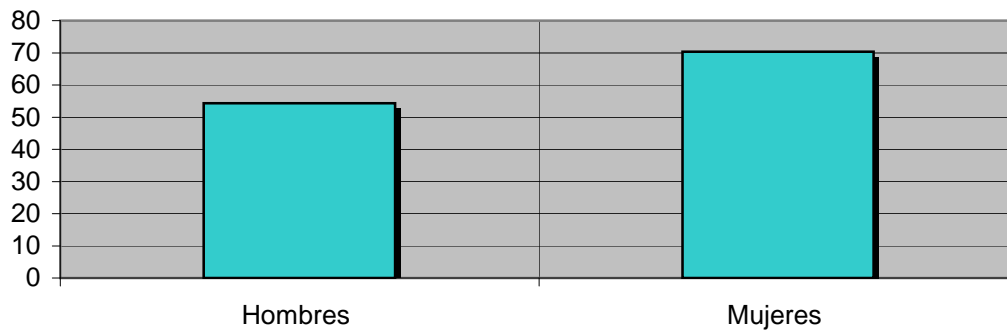
REF:son-ondaceromelilla01/n07

Muestra: Población oyente de la emisora.

Pregunta - ¿Cuántos minutos al día dedica a "Onda Cero Melilla"?

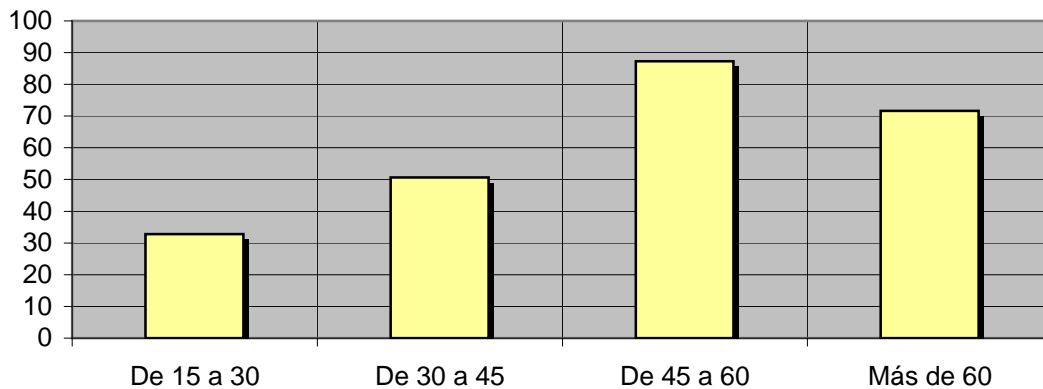
Análisis de sus seguidores por sexos:

Hombres	Mujeres
54,3	70,3



Análisis de sus seguidores por grupos de edad:

De 15 a 30	De 30 a 45	De 45 a 60	Más de 60
32,8	50,7	87,3	71,6



Análisis sobre los oyentes habituales de la emisora

Se consideran habituales los que dedican una media de más de un minuto al día a la emisora.

Datos obtenidos:

- Distribución de la audiencia durante el día
- Distribución de la audiencia durante la semana
- Preferencias de la programación
- Progresión de la audiencia

INFORTÉCNICA

REF:son-ondaceromelilla01/n07

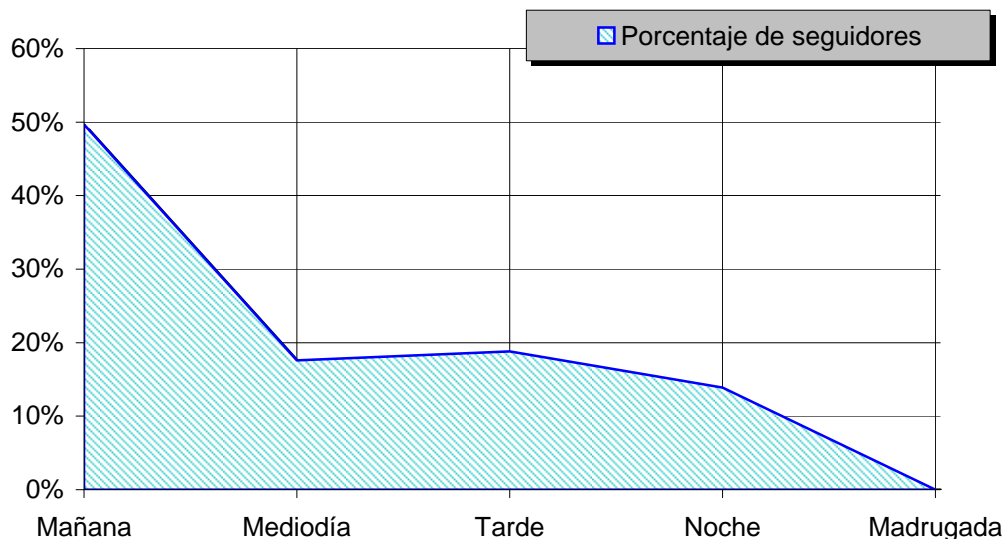
Muestra: Población habitual de la emisora.

Pregunta - ¿A qué horas escucha habitualmente "Onda Cero Melilla"?

- A. Mañana (6h - 12h)
- B. Mediodía (12h - 16h)
- C. Tarde (16h - 20h)
- D. Noche (20h - 1h)
- E. Madrugada (1h - 6h)

Análisis general

Respuesta	Porcentaje de seguidores
Mañana	49,7%
Mediodía	17,6%
Tarde	18,8%
Noche	13,9%
Madrugada	<1%



Distribución de la audiencia durante el día

Los resultados obtenidos son un reflejo del horario más común de sintonización de la emisora. Lo que no significa que no la sigan fuera del horario más habitual.

INFORTÉCNICA

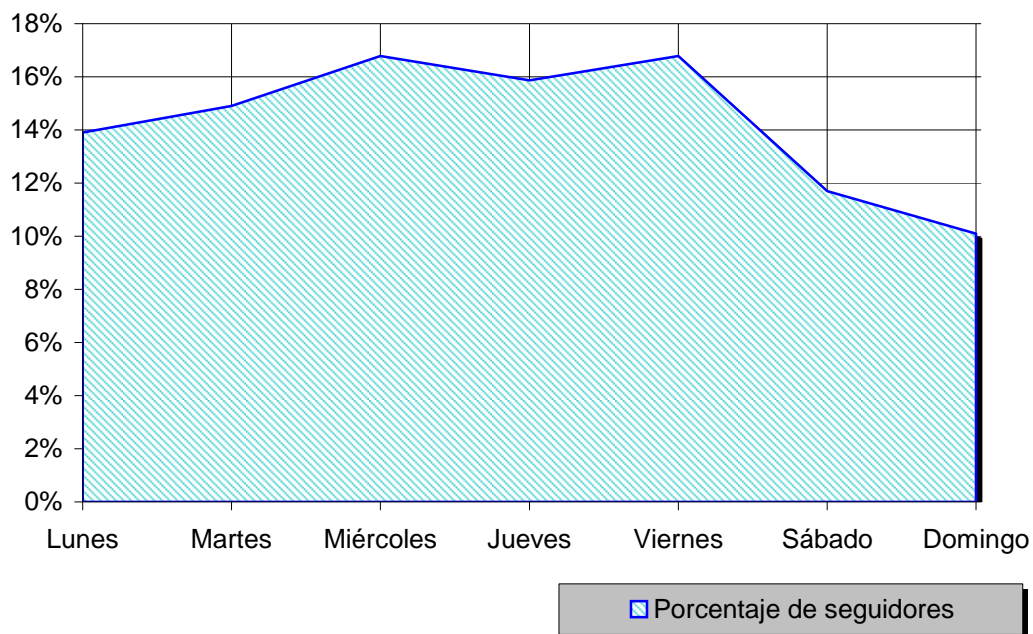
REF:son-ondaceromelilla01/n07

Muestra: Población habitual de la emisora.

Pregunta - ¿Qué días de la semana suele escuchar "Onda Cero Melilla"?

Análisis general

Respuesta	Porcentaje de seguidores
Lunes	13,9%
Martes	14,9%
Miércoles	16,8%
Jueves	15,9%
Viernes	16,8%
Sábado	11,7%
Domingo	10,1%



Distribución de la audiencia durante los días de la semana

INFORTÉCNICA

REF:son-ondaceromelilla01/n07

Muestra: Población que conoce la emisora.

Pregunta - ¿Sigue la emisora: más, igual o menos que el año pasado? ... ¿y la radio en general?

- A. Más
- B. Igual
- C. Menos
- D. No sabe / no contesta

Análisis general

Respuesta	Porcentaje de seguimiento de la emisora	Porcentaje de seguimiento de la radio
Más	16,9%	18,2%
Igual	75,4%	68,2%
Menos	3,5%	12,4%
No sabe	4,2%	1,2%

