

ESTUDIO DE AUDIENCIA
"Canal 28 Televisión de Almería"

FICHA TÉCNICA

Empresa que realiza el estudio	Información Técnica y Científica SL (Infortécnica)
Muestra	509 personas.
Margen de error de la muestra	Trabajando a un nivel de confianza del 95,5% (dos sigma), el margen de error es inferior al 5% para el conjunto de la muestra.
Universo	Población mayor de 15 años de Almería ciudad y provincia de Almería.
Tipo de entrevista	Telefónica, aleatoria y de distribución proporcional a la extensión de la población, obteniendo una muestra proporcional y significativa de cada grupo de sexo y edad.
Fecha del sondeo	Octubre de 2007
Horario de las entrevistas	Entre las 18:00 y las 22:00 horas de los días laborales.
Datos de Infortécnica	C/ Lepanto 422 08025 Barcelona Tel: 934334243 Fax: 934351627 Más información en: Http://www.infortecnica.com

"CANAL 28 TV", SEGUIDA DE FORMA HABITUAL POR 150.000 TELESPECTADORES, OBTIENE UN 8 POR CIENTO DE SHARE EN ALMERÍA

"Canal 28 TV", alcanza buena parte de la provincia de Almería. Su audiencia potencial es de más de 300.000 telespectadores.

En su área de mayor audiencia de la Capital, "Canal 28 TV" es conocida por la mayoría de la población. La tienen sintonizada un 70 por ciento de los televisores. Sobre el conjunto de la población de Almería y su entorno, el tiempo medio de dedicación es de 14,5 minutos diarios, 1,5 minutos más que en anterior sondeo, obteniendo un share que se aproxima al ocho por ciento, también un uno por ciento más que en el anterior estudio.

En el conjunto de la provincia, la emisora es seguida de forma habitual por más de 150.000 telespectadores. Incluyendo la Capital, obtiene un share medio superior al cuatro por ciento y un GRP's global superior a 20.000 telespectadores.

Presenta un amplio seguimiento por parte de todos los grupos de sexo y edad, gracias a su variada programación y su consolidada audiencia.

Análisis cuantitativo de la audiencia de la emisora por áreas

Datos obtenidos en cada área

- Grado de conocimiento de la población respecto al nombre de la emisora.
- Porcentaje de sintonización.
- Frecuencia de seguimiento.
- Número de personas que siguen la emisora habitualmente.
- SHARE
- GRPs
- Calidad de recepción.
- Horas de dedicación diaria a la emisora



Áreas de realización del estudio

Almería ciudad

Análisis cuantitativo

Última actualización	Octubre de 2007
Población de los municipios de la muestra	185.309
Municipios	Almería

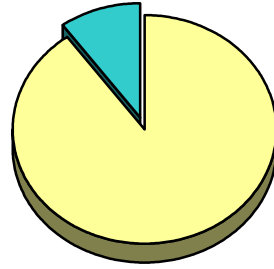
INFORTÉCNICA

REF:son-canal28almeria/o07

Muestra: población mayor de 15 años de: Almería ciudad

Pregunta - ¿Conoce la emisora de TV local "Canal 28 Televisión de Almería"?

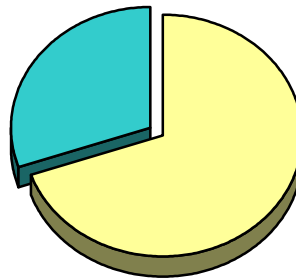
Respuesta	Porcentaje
Sí	90,1%
No	9,9%



Grado de conocimiento de la población respecto al nombre de la emisora

Pregunta - ¿Tiene sintonizada "Canal 28 Televisión de Almería" en su televisor?

Respuesta	Porcentaje
Sí	69,7%
No	30,4%



Porcentaje de sintonización

INFORTÉCNICA

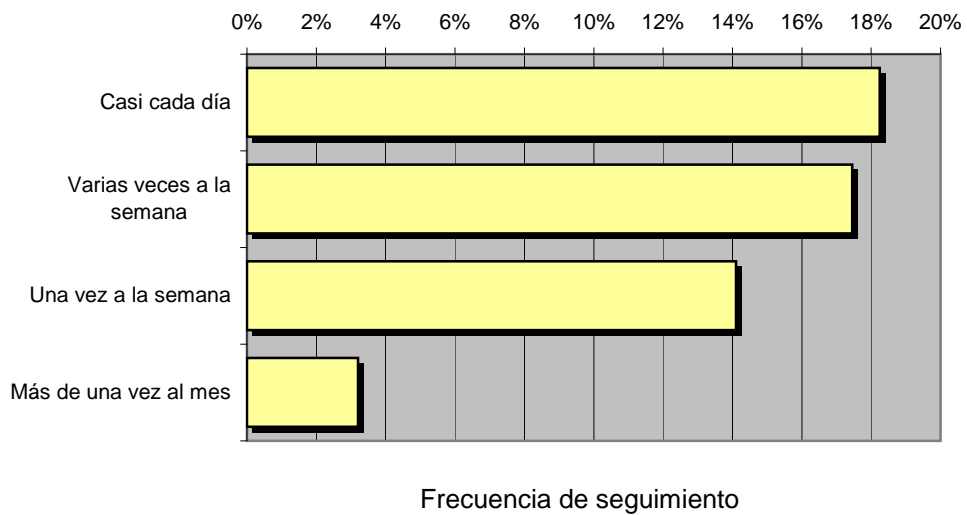
REF:son-canal28almeria/o07

Muestra: población mayor de 15 años de: Almería ciudad

Pregunta - ¿Con qué frecuencia sigue la emisora?

Respuesta	Porcentaje	Personas
Casi cada día	18,3%	33.819
Varias veces a la semana	17,5%	32.336
Una vez a la semana	14,1%	26.129
Más de una vez al mes	3,2%	5.930

Esta emisora es seguida habitualmente por **98.214** personas del área indicada.



INFORTÉCNICA

REF:son-canal28almeria/o07

Muestra: población mayor de 15 años de: Almería ciudad

Pregunta - ¿Cuántos minutos al día dedica a "Canal 28 Televisión de Almería"?

min / día	desviación	SHARE	GRPs	Horas de audiencia diaria
14,5	30,4	7,6%	13.995	44.783,0

min / día: media de minutos diarios que dedica la población del área específica a la emisora

Desviación estándar sobre la media: muestra la dispersión de valores sobre la media.

SHARE: cuota de audiencia, expresada en porcentaje, respecto al resto de emisoras.

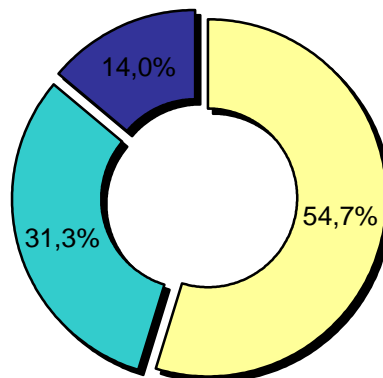
GRPs: cuota de audiencia, expresada en número de personas, respecto al resto de emisoras.

Horas de audiencia diaria: total de horas de seguimiento que dedica el conjunto de la población.

Pregunta - En cuanto a la recepción de la señal "Canal 28 Televisión de Almería" ¿se recibe bien, regular o mal?

Respuesta	Porcentaje
Bien	54,7%
Regular	31,3%
Mal	14,0%

□ Bien
■ Regular
■ Mal



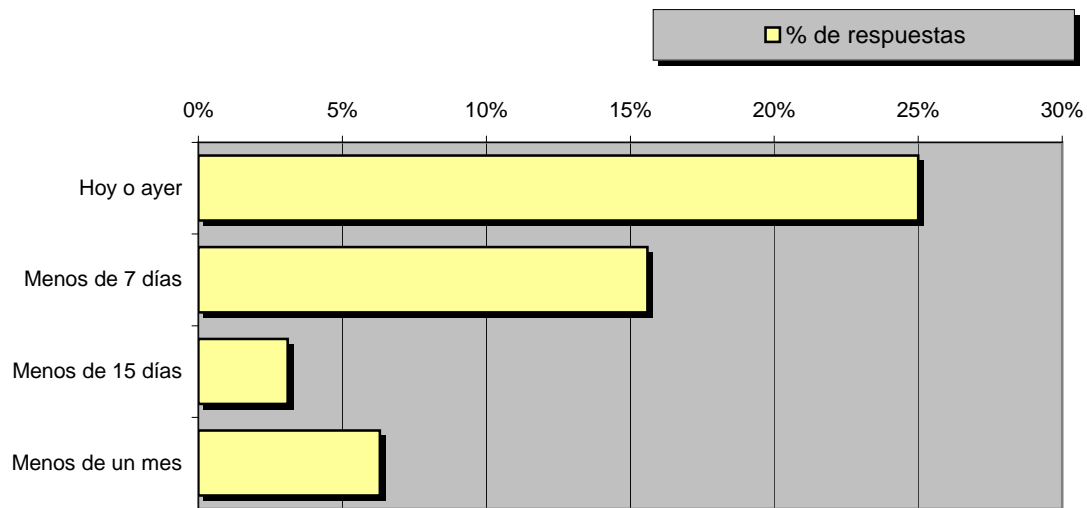
INFORTÉCNICA

REF:son-canal28almeria/o07

Muestra: población mayor de 15 años de: Almería ciudad

Pregunta - ¿Aproximadamente, cuándo fue la última vez que vió "Canal 28 Televisión de Almería"?

Respuesta	% de respuestas	Personas
Hoy o ayer	25,0%	46.327
Menos de 7 días	15,6%	28.908
Menos de 15 días	3,1%	5.745
Menos de un mes	6,3%	11.674



Frecuencia de seguimiento del medio en el último mes

Pregunta - ...En esta ocasión, ¿cuánto tiempo dedicó a verla?

Respuesta	% de respuestas
Menos de 15 minutos	36,8%
De 15 a 30 minutos	27,3%
Entre media y una hora	25,3%
Entre una y dos horas	6,3%
Más de dos horas	4,3%

min / día	desviación
15,8	36,4



Áreas de realización del estudio

Provincia de Almería

Análisis cuantitativo

Última actualización	Octubre de 2007
Población de los municipios de la muestra	448.680
Municipios	Todos los municipios (excluyendo Almería ciudad)

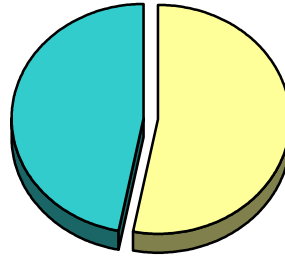
INFORTÉCNICA

REF:son-canal28almeria/o07

Muestra: población mayor de 15 años de: Provincia de Almería

Pregunta - ¿Conoce la emisora "Canal 28 Televisión de Almería"?

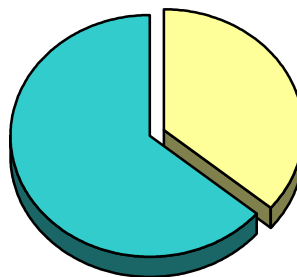
Respuesta	Porcentaje
Sí	53,0%
No	47,0%



Grado de conocimiento de la población respecto al nombre de la emisora

Pregunta - ¿Tiene sintonizada "Canal 28 Televisión de Almería" en su televisor?

Respuesta	Porcentaje
Sí	36,1%
No	63,9%



Porcentaje de sintonización

INFORTÉCNICA

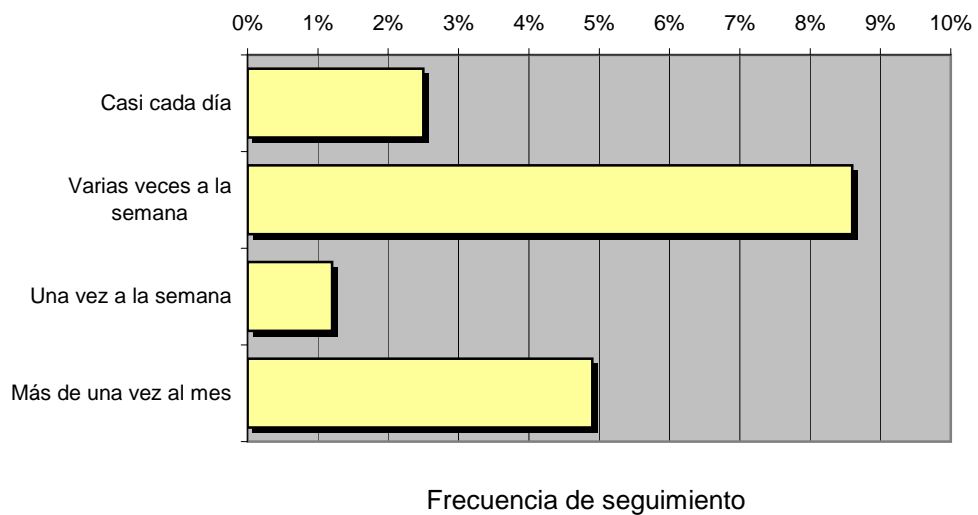
REF:son-canal28almeria/o07

Muestra: población mayor de 15 años de: Provincia de Almería

Pregunta - ¿Con qué frecuencia sigue la emisora?

Respuesta	Porcentaje	Personas
Casi cada día	2,5%	11.217
Varias veces a la semana	8,6%	38.586
Una vez a la semana	1,2%	5.384
Más de una vez al mes	4,9%	21.985

Esta emisora es seguida habitualmente por **77.173** personas del área indicada.



INFORTÉCNICA

REF:son-canal28almeria/o07

Muestra: población mayor de 15 años de: Provincia de Almería

Pregunta - ¿Cuántos minutos al día dedica a Población mayor de 15 años de Almería ciudad y provincia de Almería.?

min / día	desviación	SHARE	GRPs	Horas de audiencia diaria
4,2	11,2	2,2%	9.815	31.407,6

min / día: media de minutos diarios que dedica la población del área específica a la emisora

Desviación estándar sobre la media: muestra la dispersión de valores sobre la media, cuanto mayor es la desviación más dispersión de respuestas.

SHARE: cuota de audiencia, expresada en porcentaje, respecto al resto de emisoras.

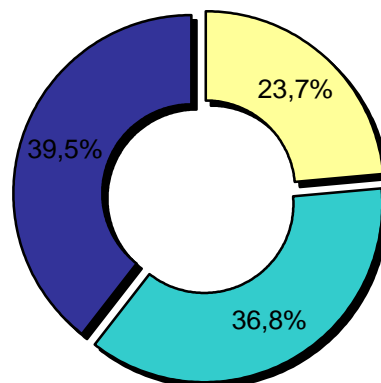
GRPs: cuota de audiencia, expresada en número de personas, respecto al resto de emisoras.

Horas de audiencia diaria: total de horas de seguimiento que dedica el conjunto de la población.

Pregunta - En cuanto a la recepción de la señal "Canal 28 Televisión de Almería" ¿se recibe bien, regular o mal?

Respuesta	Porcentaje
Bien	23,7%
Regular	36,8%
Mal	39,5%

<input type="checkbox"/> Bien
<input type="checkbox"/> Regular
<input type="checkbox"/> Mal



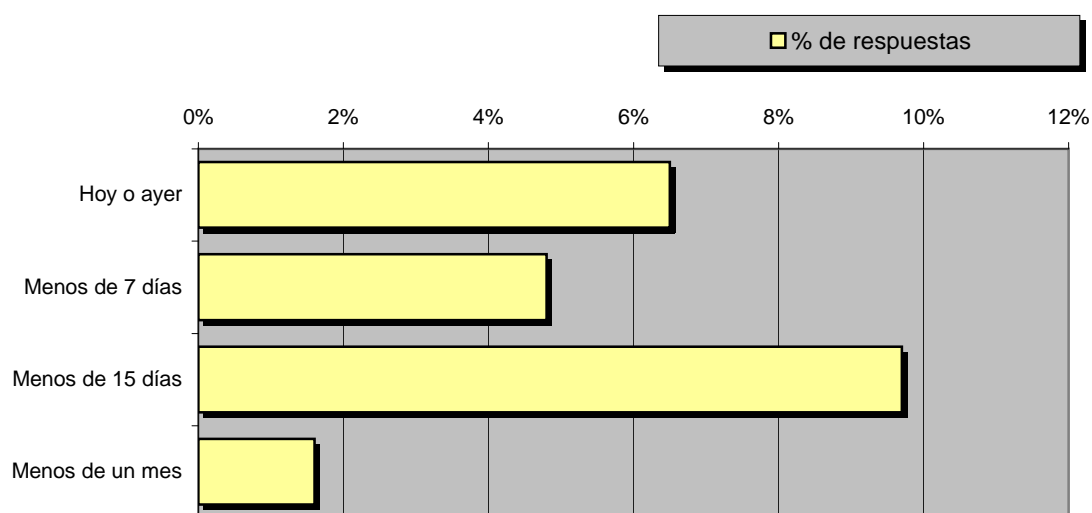
INFORTÉCNICA

REF:son-canal28almeria/o07

Muestra: población mayor de 15 años de: Provincia de Almería

Pregunta - ¿Aproximadamente, cuándo fue la última vez que vio "Canal 28 Televisión de Almería"?

Respuesta	% de respuestas	Personas
Hoy o ayer	6,5%	29.164
Menos de 7 días	4,8%	21.537
Menos de 15 días	9,7%	43.522
Menos de un mes	1,6%	7.179



Frecuencia de seguimiento del medio en el último mes

Pregunta - ...En esta ocasión, ¿cuánto tiempo dedicó a verla?

Respuesta	% de respuestas
Menos de 15 minutos	47,4%
De 15 a 30 minutos	21,1%
Entre media y una hora	26,3%
Entre una y dos horas	5,3%
Más de dos horas	<1%

min / día	desviación
4,1	13,7

Análisis por grupos de sexo y edad

Los datos que se presentan a continuación están basados en el conjunto de la muestra y no son proporcionales a la población de cada área.

Datos obtenidos:

- Conocimiento del nombre de la emisora por sexos y edades.
- Frecuencia de seguimiento por sexos y edades.
- Tiempo de dedicación diario por sexos y edades.
- Tiempo de dedicación diario de los habituales a la emisora por sexos y edades.

INFORTÉCNICA

REF:son-canal28almeria/o07

Muestra: población mayor de 15 años de toda el área de la muestra.

Pregunta - ¿Conoce la emisora "Canal 28 Televisión de Almería"?

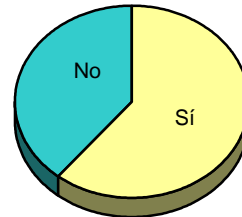
Análisis comparativo por grupos de sexo

Resp / Grupo	Hombres	Mujeres
Sí	60,3%	60,9%
No	39,7%	39,1%

Hombres

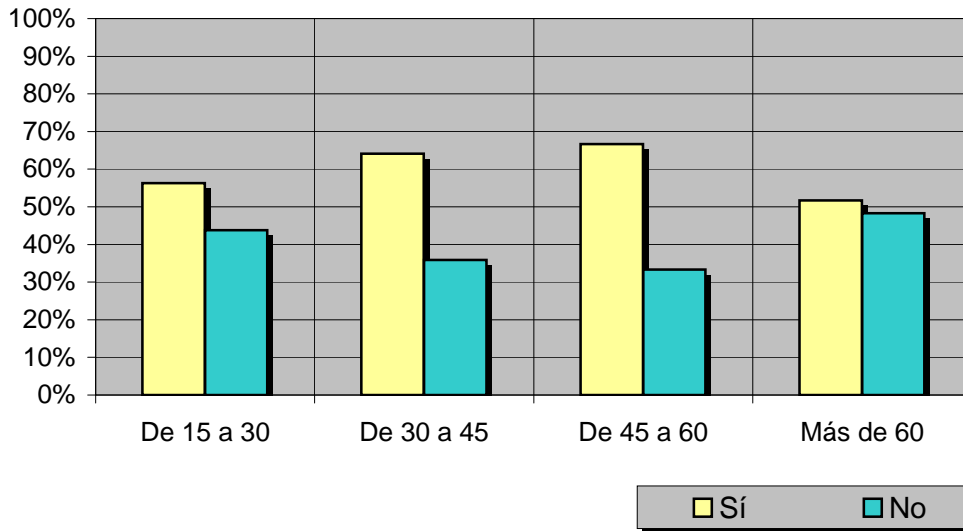


Mujeres



Análisis comparativo por grupos de edad

Resp \ Grupo	De 15 a 30	De 30 a 45	De 45 a 60	Más de 60
Sí	56,3%	64,1%	66,7%	51,7%
No	43,8%	35,9%	33,3%	48,3%



INFORTÉCNICA

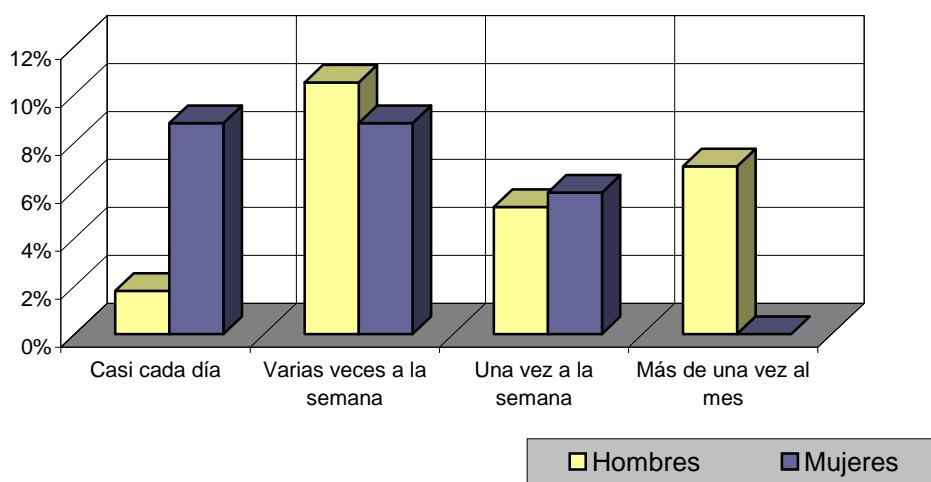
REF:son-canal28almeria/o07

Muestra: población mayor de 15 años de toda el área de la muestra.

Pregunta - ¿Con qué frecuencia sigue la emisora?

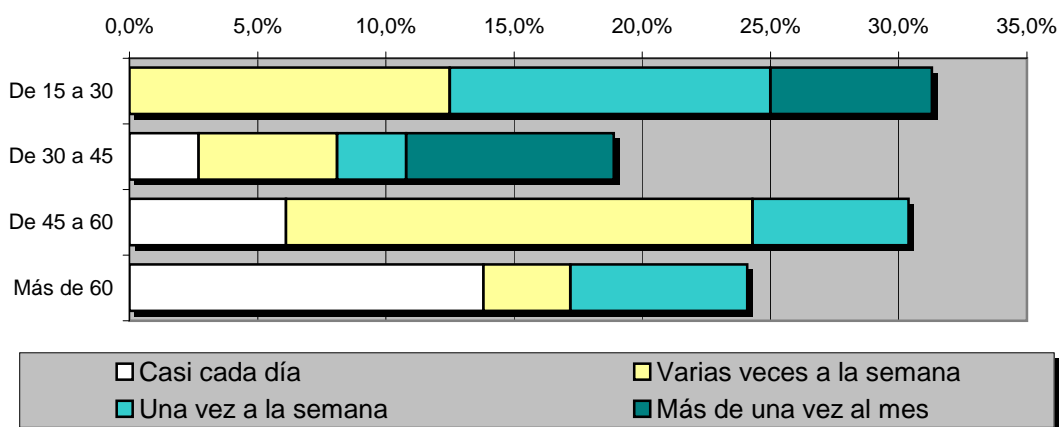
Análisis por grupos de sexo

Respuesta	Hombres	Mujeres
Casi cada día	1,8%	8,8%
Varias veces a la semana	10,5%	8,8%
Una vez a la semana	5,3%	5,9%
Más de una vez al mes	7,0%	<1%



Análisis comparativo por grupos de edad

Resp \ Grupo	De 15 a 30	De 30 a 45	De 45 a 60	Más de 60
Casi cada día	<1%	2,7%	6,1%	13,8%
Varias veces a la semana	12,5%	5,4%	18,2%	3,4%
Una vez a la semana	12,5%	2,7%	6,1%	6,9%
Más de una vez al mes	6,3%	8,1%	<1%	<1%



INFORTÉCNICA

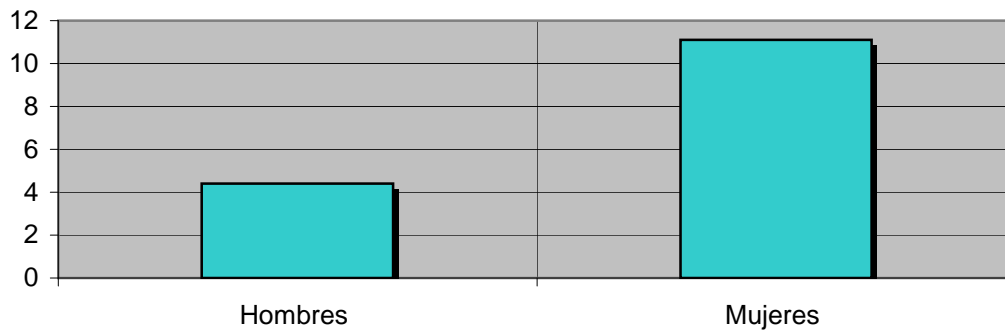
REF:son-canal28almeria/o07

Muestra: población mayor de 15 años de toda el área de la muestra.

Pregunta - ¿Cuántos minutos al día dedica a "Canal 28 Televisión de Almería"?

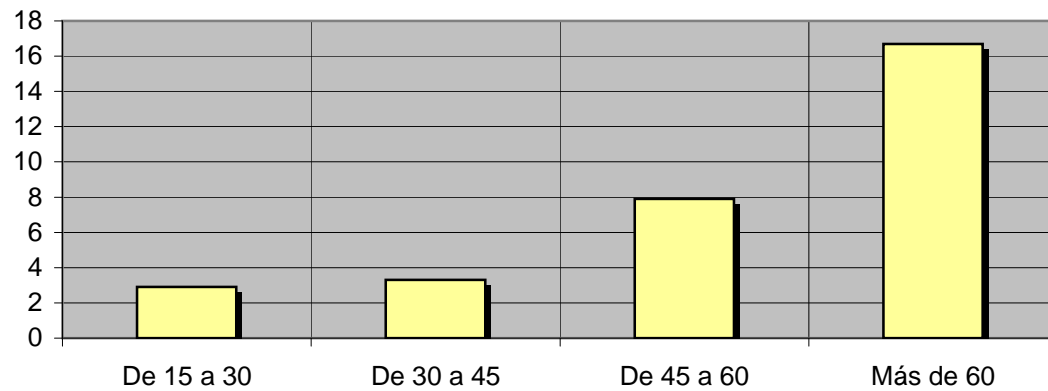
Análisis por sexos:

Hombres	Mujeres
4,4	11,1



Análisis por grupos de edad:

De 15 a 30	De 30 a 45	De 45 a 60	Más de 60
2,9	3,3	7,9	16,7



INFORTÉCNICA

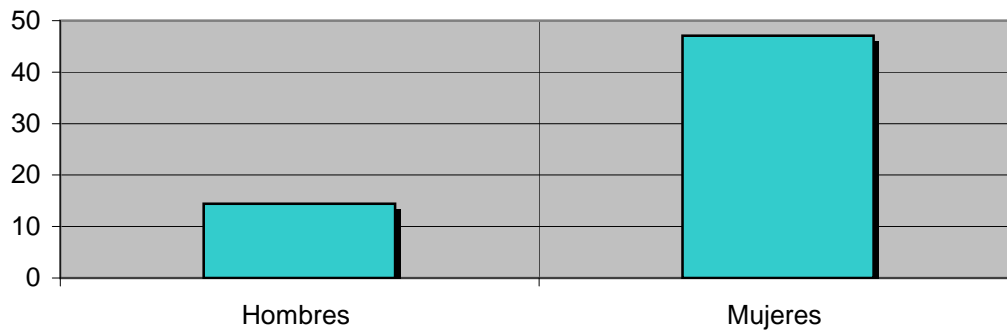
REF:son-canal28almeria/o07

Muestra: Población que sigue la emisora, por lo menos ocasionalmente.

Pregunta - ¿Cuántos minutos al día dedica a "Canal 28 Televisión de Almería"?

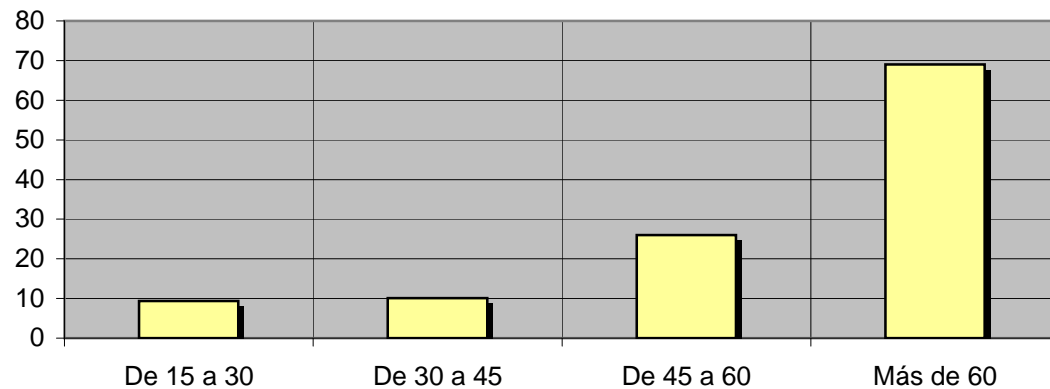
Análisis de sus seguidores por sexos:

Hombres	Mujeres
14,4	47,1



Análisis de sus seguidores por grupos de edad:

De 15 a 30	De 30 a 45	De 45 a 60	Más de 60
9,4	10,1	26,0	69,0



Análisis sobre los seguidores habituales de la emisora

Se consideran habituales aquellos que dedican una media de más de un minuto al día a la emisora.

Datos obtenidos:

- Distribución de la audiencia durante el día
- Distribución de la audiencia durante la semana
- Preferencias de la programación
- Progresión de la audiencia

INFORTÉCNICA

REF:son-canal28almeria/o07

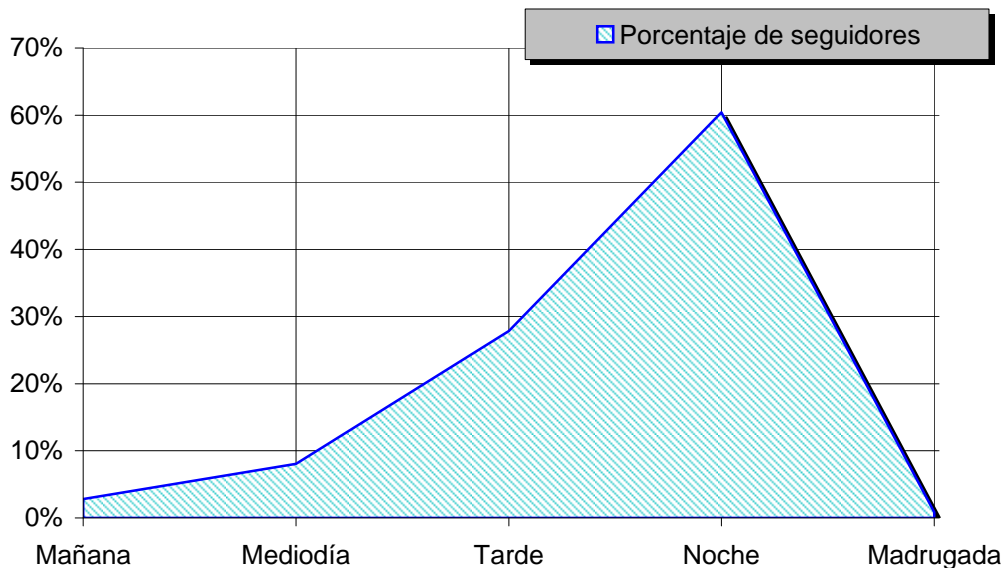
Muestra: Población habitual de la emisora.

Pregunta - ¿A qué horas sigue habitualmente "Canal 28 Televisión de Almería"?

- A. Mañana (6h - 12h)
- B. Mediodía (12h - 16h)
- C. Tarde (16h - 20h)
- D. Noche (20h - 1h)
- E. Madrugada (1h - 6h)

Análisis general

Respuesta	Porcentaje de seguidores
Mañana	2,8%
Mediodía	8,1%
Tarde	27,9%
Noche	60,4%
Madrugada	0,9%



Distribución de la audiencia durante el día

Los resultados obtenidos son un reflejo del horario más común de sintonización de la emisora. Lo que no significa que no la sigan fuera del horario más habitual.

INFORTÉCNICA

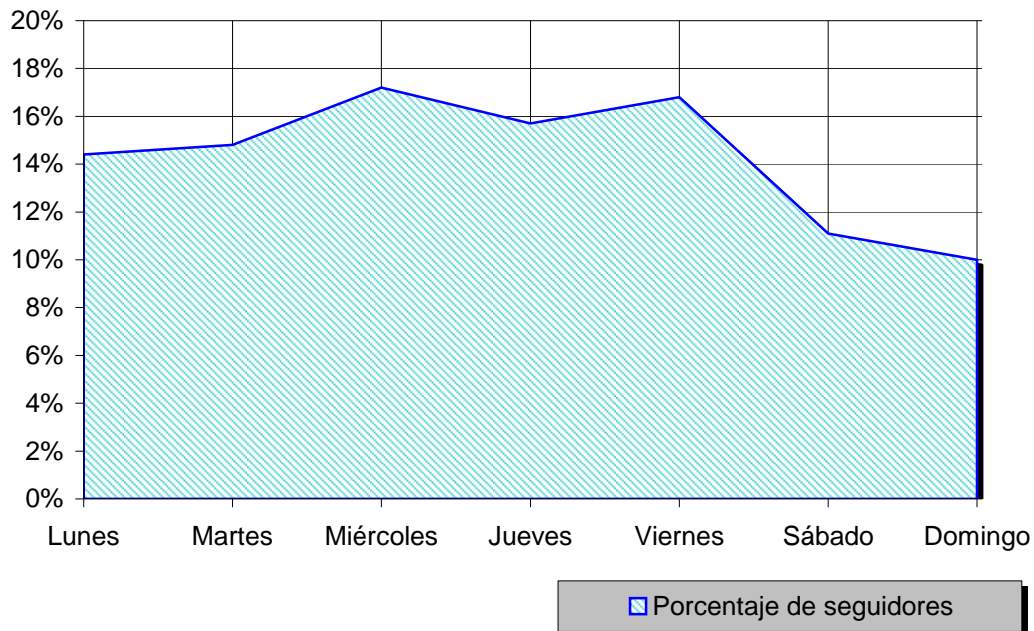
REF:son-canal28almeria/o07

Muestra: Población habitual de la emisora.

Pregunta - ¿Qué días de la semana suele ver "Canal 28 Televisión de Almería"?

Análisis general

Respuesta	Porcentaje de seguidores
Lunes	14,4%
Martes	14,8%
Miércoles	17,2%
Jueves	15,7%
Viernes	16,8%
Sábado	11,1%
Domingo	10,0%



Distribución de la audiencia durante los días de la semana

INFORTÉCNICA

REF:son-canal28almeria/o07

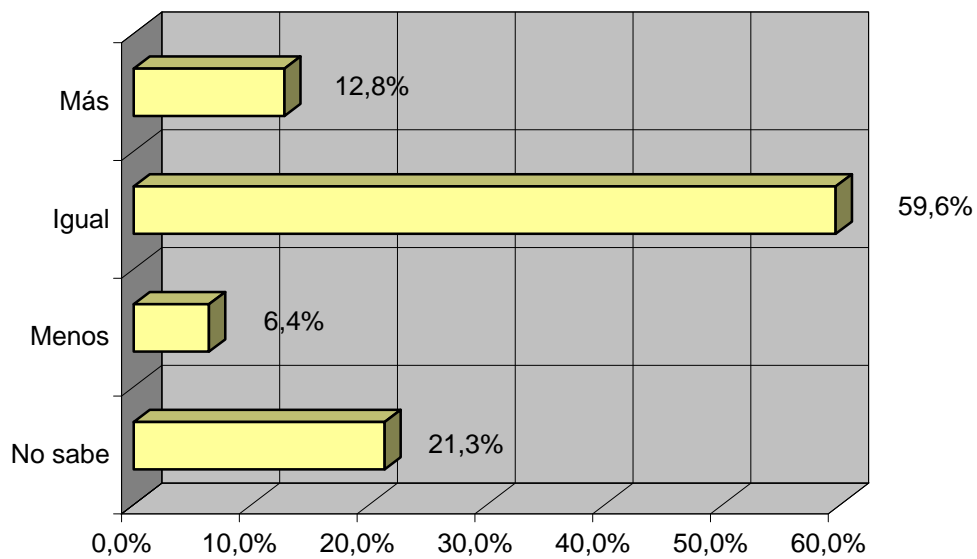
Muestra: Población que conoce la emisora.

Pregunta - ¿Sigue la emisora: más, igual o menos que el año pasado?

- A. Más
- B. Igual
- C. Menos
- D. No sabe / no contesta

Análisis general

Respuesta	Porcentaje
Más	12,8%
Igual	59,6%
Menos	6,4%
No sabe	21,3%



Progresión de la audiencia