

ESTUDIO DE AUDIENCIA
"Sevilla F.C. Televisión"

FICHA TÉCNICA

Empresa que realiza el estudio	Información Técnica y Científica SL (Infortécnica)
Muestra	580 personas.
Margen de error de la muestra	Trabajando a un nivel de confianza del 95,5% (dos sigma), el margen de error es inferior al 5% para el conjunto de la muestra.
Universo	Población mayor de 15 años de la provincia de Sevilla
Tipo de entrevista	Telefónica, aleatoria y de distribución proporcional a la extensión de la población, obteniendo una muestra proporcional y significativa de cada grupo de sexo y edad.
Fecha del sondeo	Octubre de 2007
Horario de las entrevistas	Entre las 18:00 y las 22:00 horas de los días laborales.
Datos de Infortécnica	C/ Lepanto 422 08025 Barcelona Tel: 934334243 Fax: 934351627 Más información en: Http://www.infortecnica.com

“SEVILLA FC TV”, alcanza un 6,5 por ciento de share en la capital de Andalucía en octubre de 2007

Tras el último sondeo de octubre de 2007, “Sevilla FC TV” alcanza un 6,5 por ciento de share de televisión en la Capital, gracias a los más de 12 minutos de tiempo medio que le ha dedicado la población de Sevilla cada día.

En la Capital, “Sevilla FC TV” es conocida por un 55 por ciento de la población. Un 41 por ciento la tiene presintonizada y uno de cada cuatro sevillanos la sigue de forma habitual, cerca de 170.000 telespectadores, 340.000 en el conjunto de la provincia.

La media de tiempo que dedica a la emisora sus asiduos es de 50 minutos. Obtiene un GRP´s global superior a 85.000 telespectadores al día.

La emisora es seguida por todos los grupos de edad y sexo por su variada programación, si bien muestra una lógica mayor adicción masculina, característica de los medios que ofrecen mayor información deportiva.

Análisis cuantitativo de la audiencia de la emisora por áreas

Datos obtenidos en cada área

- Grado de conocimiento de la población respecto al nombre de la emisora.
- Porcentaje de sintonización.
- Frecuencia de seguimiento.
- Número de personas que siguen la emisora habitualmente.
- SHARE
- GRPs
- Calidad de recepción.
- Horas de dedicación diaria a la emisora

Área de Sevilla capital

Análisis cuantitativo

Última actualización	Octubre de 2007
Población de los municipios de la muestra	704.414
Municipios	Sevilla

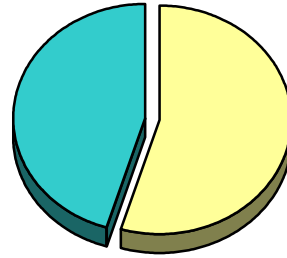
INFORTÉCNICA

REF:son-sevillafc01/o07

Análisis comparativo de emisoras de TV local en: Área de Sevilla capital

Pregunta - ¿Conoce la emisora de TV local "Sevilla F.C. Televisión"?

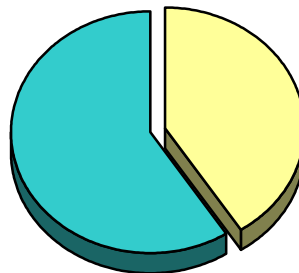
Respuesta	Porcentaje
Sí	54,8%
No	45,2%



Grado de conocimiento de la población respecto al nombre de la emisora

Pregunta - ¿Tiene sintonizada "Sevilla F.C. Televisión" en su televisor?

Respuesta	Porcentaje
Sí	40,8%
No	59,2%



Porcentaje de sintonización

INFORTÉCNICA

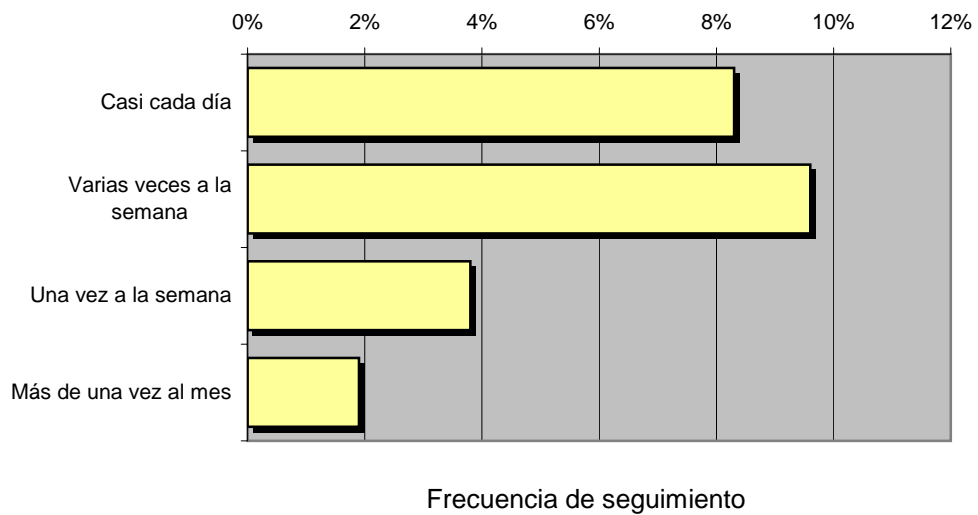
REF:son-sevillafc01/o07

Muestra: población mayor de 15 años de: Área de Sevilla capital

Pregunta - ¿Con qué frecuencia sigue la emisora?

Respuesta	Porcentaje	Personas
Casi cada día	8,3%	58.466
Varias veces a la semana	9,6%	67.624
Una vez a la semana	3,8%	26.768
Más de una vez al mes	1,9%	13.384

Esta emisora es seguida habitualmente por **166.242** personas del área indicada.



INFORTÉCNICA

REF:son-sevillafc01/o07

Muestra: población mayor de 15 años de: Área de Sevilla capital

Pregunta - ¿Cuántos minutos al día dedica a "Sevilla F.C. Televisión"?

min / día	desviación	SHARE	GRPs	Horas de audiencia diaria
12,3	34,8	6,4%	45.127	144.404,9

min / día: media de minutos diarios que dedica la población del área específica a la emisora

Desviación estándar sobre la media: muestra la dispersión de valores sobre la media.

SHARE: cuota de audiencia, expresada en porcentaje, respecto al resto de emisoras.

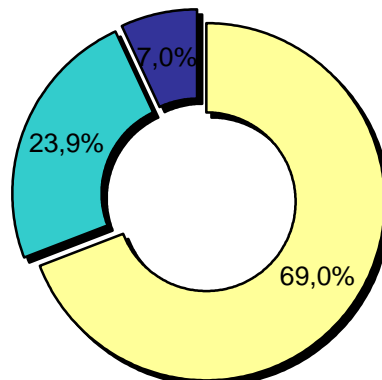
GRPs: cuota de audiencia, expresada en número de personas, respecto al resto de emisoras.

Horas de audiencia diaria: total de horas de seguimiento que dedica el conjunto de la población.

Pregunta - En cuanto a la recepción de la señal "Sevilla F.C. Televisión" ¿se recibe bien, regular o mal?

Respuesta	Porcentaje
Bien	69,0%
Regular	23,9%
Mal	7,0%

□ Bien
■ Regular
■ Mal



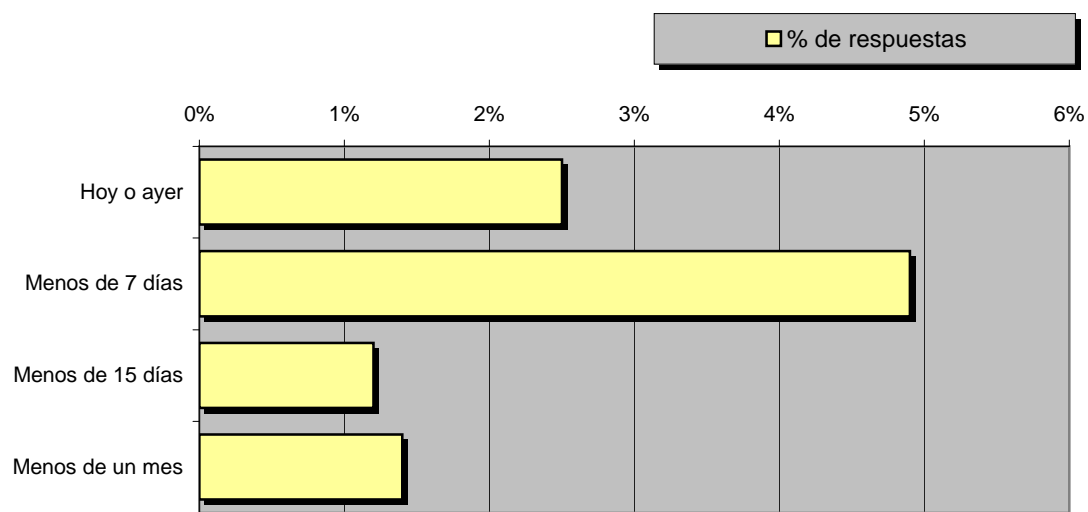
INFORTÉCNICA

REF:son-sevillafc01/o07

Muestra: población mayor de 15 años de: Área de Sevilla capital

Pregunta - ¿Aproximadamente, cuándo fue la última vez que vió "Sevilla F.C. Televisión"?

Respuesta	% de respuestas	Personas
Hoy o ayer	2,5%	17.610
Menos de 7 días	4,9%	34.516
Menos de 15 días	1,2%	8.453
Menos de un mes	1,4%	9.862



Frecuencia de seguimiento del medio en el último mes

Pregunta - ...En esta ocasión, ¿cuánto tiempo dedicó a verla?

Respuesta	% de respuestas
Menos de 15 minutos	25,0%
De 15 a 30 minutos	8,3%
Entre media y una hora	25,0%
Entre una y dos horas	8,3%
Más de dos horas	33,3%

min / día	desviación
7,6	19,1

Provincia de Sevilla

excluyendo la capital

Análisis cuantitativo

Última actualización	Octubre de 2007
Población de los municipios de la muestra	1.120.511
Municipios	Provincia de Sevilla excluyendo la capital

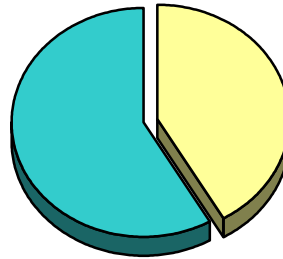
INFORTÉCNICA

REF:son-sevillafc01/o07

Muestra: población mayor de 15 años de: Provincia de Sevilla

Pregunta - ¿Conoce la emisora "Sevilla F.C. Televisión"?

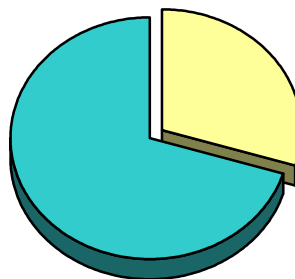
Respuesta	Porcentaje
Sí	41,8%
No	58,2%



Grado de conocimiento de la población respecto al nombre de la emisora

Pregunta - ¿Tiene sintonizada "Sevilla F.C. Televisión" en su televisor?

Respuesta	Porcentaje
Sí	29,7%
No	70,3%



Porcentaje de sintonización

INFORTÉCNICA

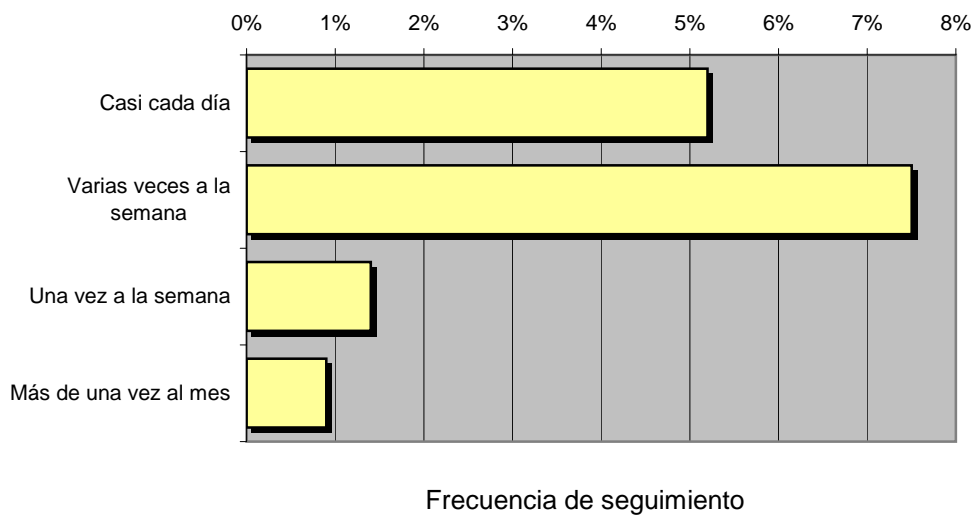
REF:son-sevillafc01/o07

Muestra: población mayor de 15 años de: Provincia de Sevilla

Pregunta - ¿Con qué frecuencia sigue la emisora?

Respuesta	Porcentaje	Personas
Casi cada día	5,2%	58.267
Varias veces a la semana	7,5%	84.038
Una vez a la semana	1,4%	15.687
Más de una vez al mes	0,9%	10.085

Esta emisora es seguida habitualmente por **168.077** personas del área indicada.



INFORTÉCNICA

REF:son-sevillafc01/o07

Muestra: población mayor de 15 años de: Provincia de Sevilla

Pregunta - ¿Cuántos minutos al día dedica a Población mayor de 15 años de la provincia de Sevilla?

min / día	desviación	SHARE	GRPs	Horas de audiencia diaria
6,9	25,8	3,6%	40.239	128.765,4

min / día: media de minutos diarios que dedica la población del área específica a la emisora

Desviación estándar sobre la media: muestra la dispersión de valores sobre la media, cuanto mayor es la desviación más dispersión de respuestas.

SHARE: cuota de audiencia, expresada en porcentaje, respecto al resto de emisoras.

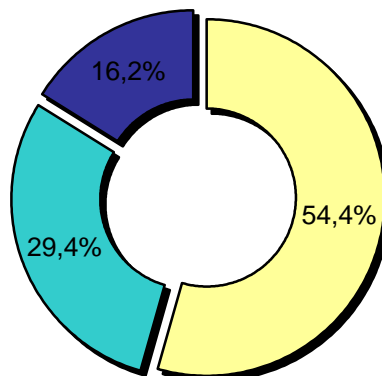
GRPs: cuota de audiencia, expresada en número de personas, respecto al resto de emisoras.

Horas de audiencia diaria: total de horas de seguimiento que dedica el conjunto de la población.

Pregunta - En cuanto a la recepción de la señal "Sevilla F.C. Televisión" ¿se recibe bien, regular o mal?

Respuesta	Porcentaje
Bien	54,4%
Regular	29,4%
Mal	16,2%

□ Bien
■ Regular
■ Mal



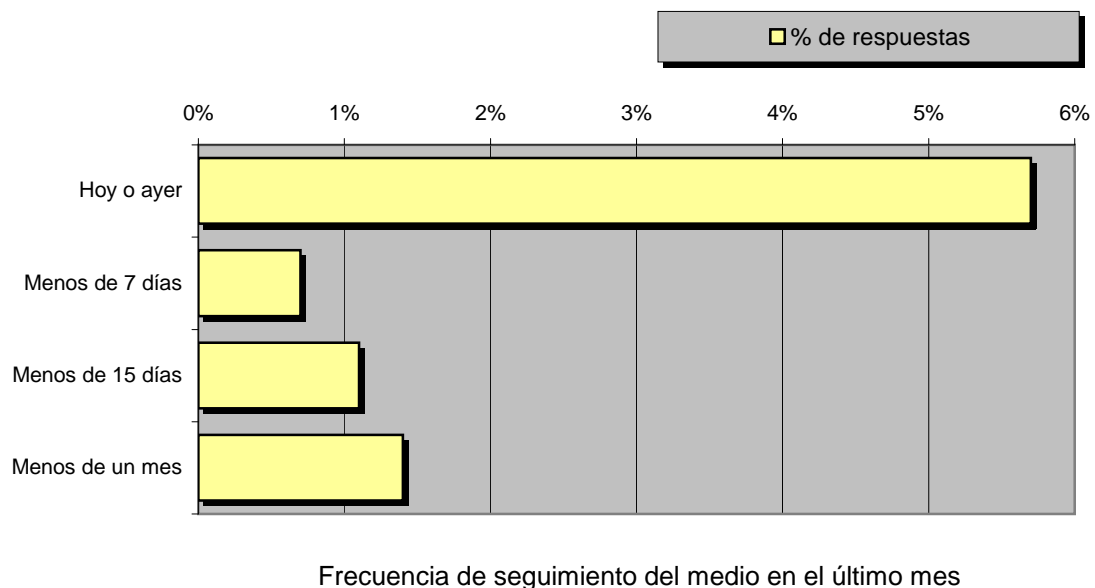
INFORTÉCNICA

REF:son-sevillafc01/o07

Muestra: población mayor de 15 años de: Provincia de Sevilla

Pregunta - ¿Aproximadamente, cuándo fue la última vez que vio "Sevilla F.C. Televisión"?

Respuesta	% de respuestas	Personas
Hoy o ayer	5,7%	63.869
Menos de 7 días	0,7%	7.844
Menos de 15 días	1,1%	12.326
Menos de un mes	1,4%	15.687



Pregunta - ...En esta ocasión, ¿cuánto tiempo dedicó a verla?

Respuesta	% de respuestas
Menos de 15 minutos	37,5%
De 15 a 30 minutos	18,8%
Entre media y una hora	19,0%
Entre una y dos horas	18,4%
Más de dos horas	6,3%

min / día	desviación
5,1	14,5

Análisis por grupos de sexo y edad

Los datos que se presentan a continuación están basados en el conjunto de la muestra y no son proporcionales a la población de cada área.

Datos obtenidos:

- Conocimiento del nombre de la emisora por sexos y edades.
- Frecuencia de seguimiento por sexos y edades.
- Tiempo de dedicación diario por sexos y edades.
- Tiempo de dedicación diario de los habituales a la emisora por sexos y edades.

INFORTÉCNICA

REF:son-sevillafc01/o07

Muestra: población mayor de 15 años de toda el área de la muestra.

Pregunta - ¿Conoce la emisora "Sevilla F.C. Televisión"?

Análisis comparativo por grupos de sexo

Resp / Grupo	Hombres	Mujeres
Sí	57,8%	40,4%
No	42,2%	59,6%

Hombres

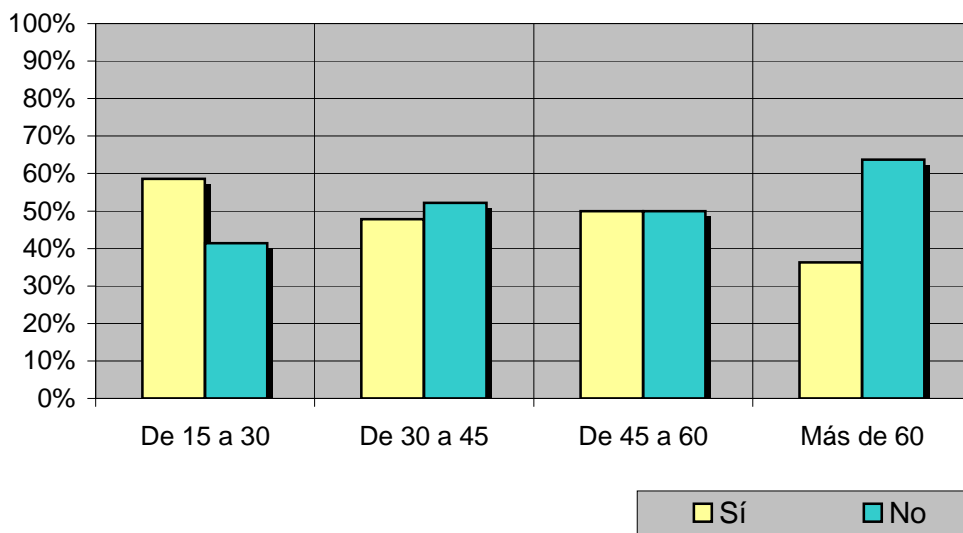


Mujeres



Análisis comparativo por grupos de edad

Resp \ Grupo	De 15 a 30	De 30 a 45	De 45 a 60	Más de 60
Sí	58,6%	47,8%	50,0%	36,3%
No	41,4%	52,2%	50,0%	63,7%



INFORTÉCNICA

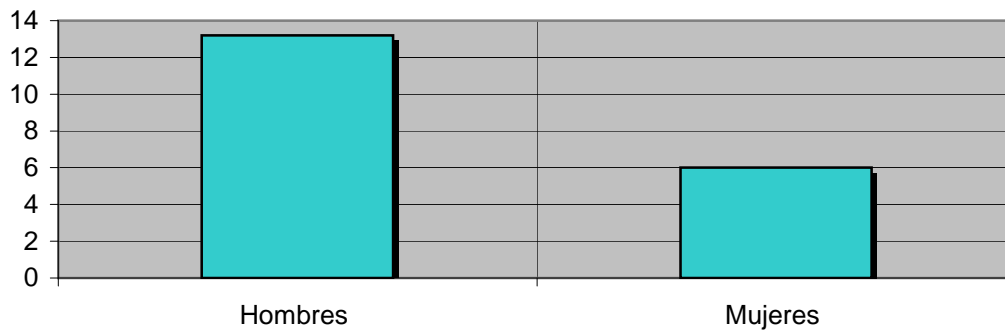
REF:son-sevillafc01/o07

Muestra: población mayor de 15 años de toda el área de la muestra.

Pregunta - ¿Cuántos minutos al día dedica a "Sevilla F.C. Televisión"?

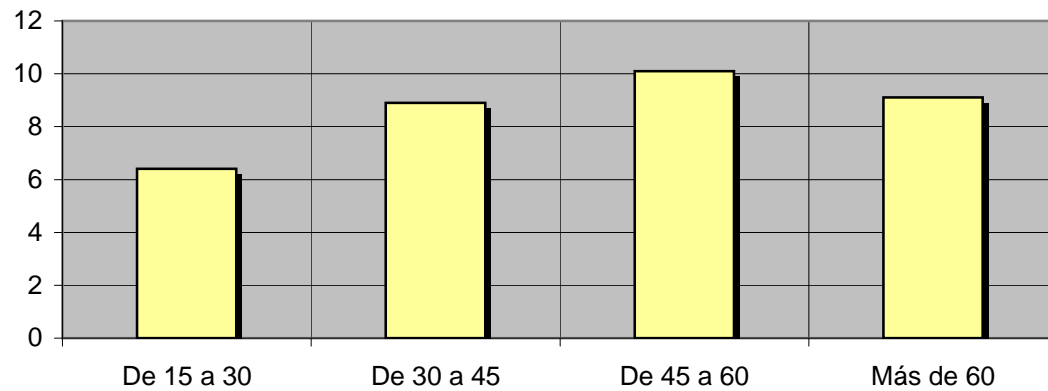
Análisis por sexos:

Hombres	Mujeres
13,2	6,0



Análisis por grupos de edad:

De 15 a 30	De 30 a 45	De 45 a 60	Más de 60
6,4	8,9	10,1	9,1



INFORTÉCNICA

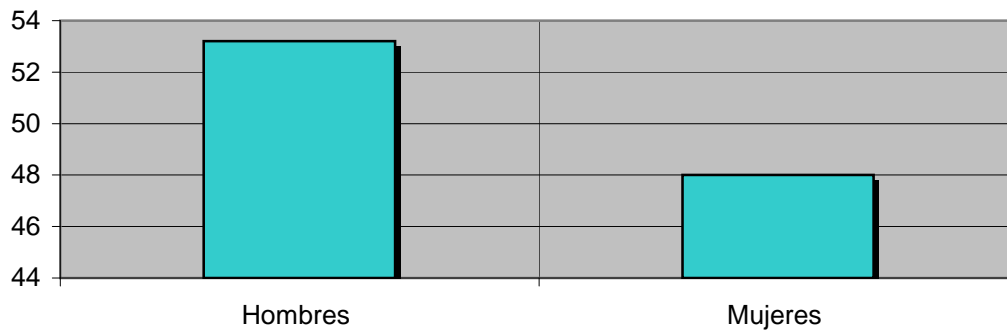
REF:son-sevillafc01/o07

Muestra: Población que sigue la emisora, por lo menos ocasionalmente.

Pregunta - ¿Cuántos minutos al día dedica a "Sevilla F.C. Televisión"?

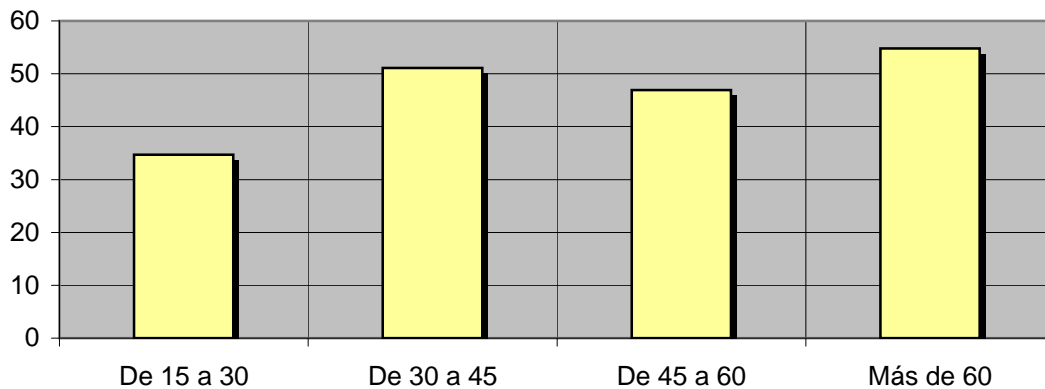
Análisis de sus seguidores por sexos:

Hombres	Mujeres
53,2	48,0



Análisis de sus seguidores por grupos de edad:

De 15 a 30	De 30 a 45	De 45 a 60	Más de 60
34,7	51,1	46,9	54,8



Análisis sobre los seguidores habituales de la emisora

Se consideran habituales aquellos que dedican una media de más de un minuto al día a la emisora.

Datos obtenidos:

- Distribución de la audiencia durante el día
- Distribución de la audiencia durante la semana
- Preferencias de la programación
- Progresión de la audiencia

INFORTÉCNICA

REF:son-sevillafc01/o07

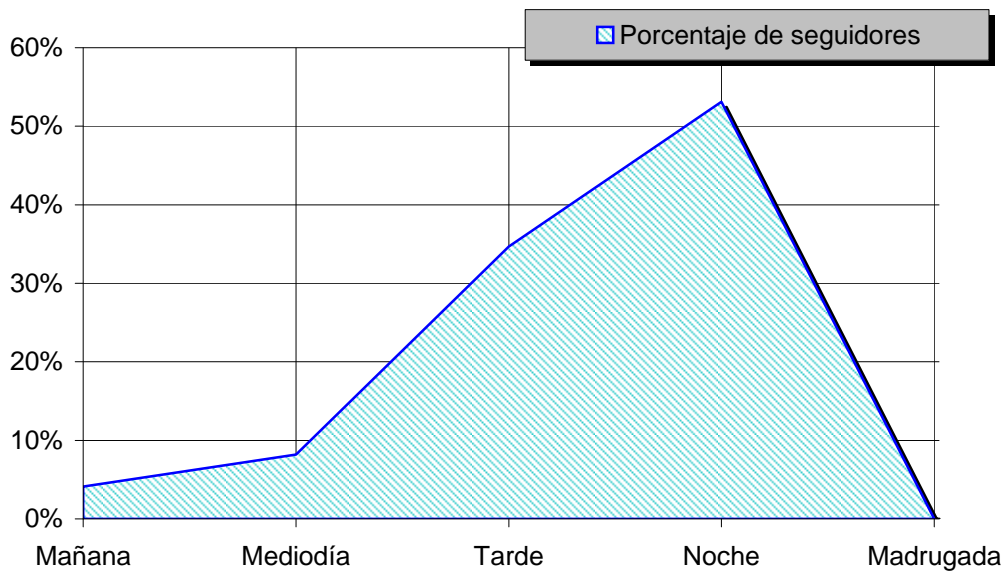
Muestra: Población habitual de la emisora.

Pregunta - ¿A qué horas sigue habitualmente "Sevilla F.C. Televisión"?

- A. Mañana (6h - 12h)
- B. Mediodía (12h - 16h)
- C. Tarde (16h - 20h)
- D. Noche (20h - 1h)
- E. Madrugada (1h - 6h)

Análisis general

Respuesta	Porcentaje de seguidores
Mañana	4,1%
Mediodía	8,2%
Tarde	34,7%
Noche	53,1%
Madrugada	<1%



Distribución de la audiencia durante el día

Los resultados obtenidos son un reflejo del horario más común de sintonización de la emisora. Lo que no significa que no la sigan fuera del horario más habitual.

INFORTÉCNICA

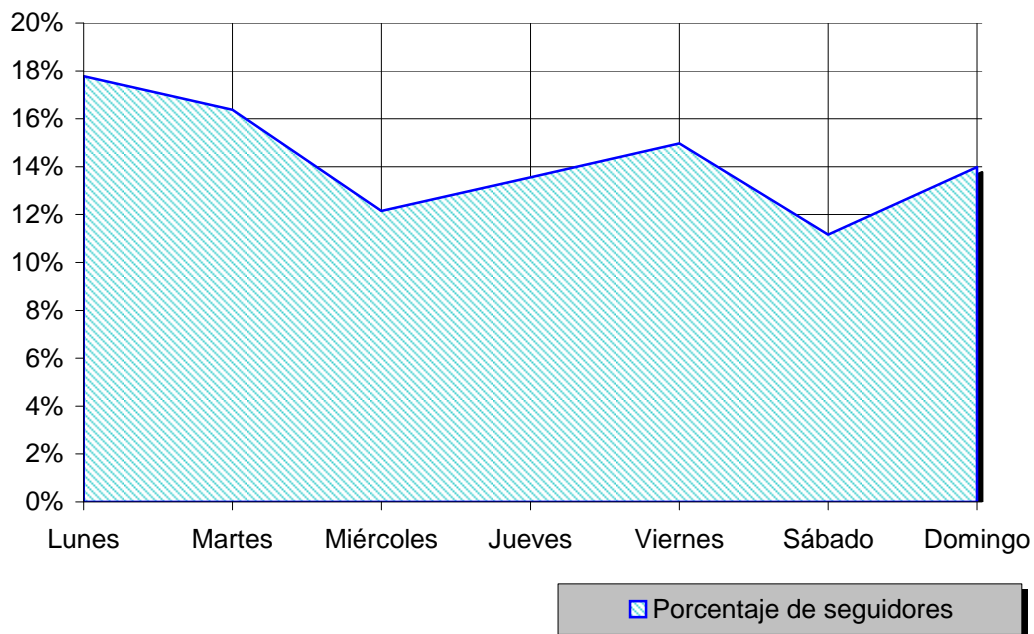
REF:son-sevillafc01/o07

Muestra: Población habitual de la emisora.

Pregunta - ¿Qué días de la semana suele ver "Sevilla F.C. Televisión"?

Análisis general

Respuesta	Porcentaje de seguidores
Lunes	17,8%
Martes	16,4%
Miércoles	12,2%
Jueves	13,6%
Viernes	15,0%
Sábado	11,2%
Domingo	14,0%



Distribución de la audiencia durante los días de la semana
