

ESTUDIO DE AUDIENCIA
"Radio Intercontinental"

FICHA TÉCNICA

Empresa que realiza el estudio	Información Técnica y Científica SL (Infortécnica)
Muestra	602 personas.
Margen de error de la muestra	Trabajando a un nivel de confianza del 95,5% (dos sigma), el margen de error es inferior al 5% para el conjunto de la muestra.
Universo	Población mayor de 15 años de Madrid capital, Guadalajara y Segovia.
Tipo de entrevista	Telefónica, aleatoria y de distribución proporcional a la extensión de la población, obteniendo una muestra proporcional y significativa de cada grupo de sexo y edad.
Fecha del sondeo	Agosto y septiembre de 2007
Horario de las entrevistas	Entre las 18:00 y las 22:00 horas de los días laborales.
Datos de Infortécnica	C/ Lepanto 422 08025 Barcelona Tel: 934334243 Fax: 934351627 Más información en: Http://www.infortecnica.com

RADIO INTERCONTINENTAL SUPERA UN OCHO POR CIENTO DE SHARE EN MADRID DURANTE EL VERANO

En el último estudio realizado en setiembre de 2007 en Madrid capital y en las provincias de Segovia y Guadalajara, "Radio Intercontinental" mantiene en Madrid un tiempo de audiencia de más de 10 minutos diarios sobre el conjunto de la población y supera el ocho por ciento de share, mientras que en Guadalajara y Segovia alcanza un seis por ciento de share.

En Madrid, "La Inter" es conocida por más de las tres cuartas partes de la población y seguida de forma habitual por cerca del 20 por ciento. El desplazamiento de los hábitos de audiencia hacia Internet no afecta a los seguidores de "Radio Intercontinental", adultos y sobretodo mayores, lo que origina que el share de la emisora supere el ocho por ciento en Madrid y también en Toledo, alcanzando un tres por ciento en extensas áreas de la Meseta, al este y sur de Madrid. Por otra parte, gracias a la onda media, la audiencia potencial de la emisora supera 10 millones de personas.

En su extensa y poblada área de difusión, la sintonización diaria de la "Inter." supera el ocho por ciento; cerca de 500.000 radioyentes escuchan cada día la emisora, dedicando una media de tiempo de 45 minutos.

La cuota de audiencia, GRP's global de la Inter se aproxima a 250.000 radioyentes. Al tratarse de una emisora de onda media, en el conjunto de su indefinible área de difusión, el número de radioyentes debe incrementarse todavía más.

"Radio Intercontinental" tiene un amplio porcentaje de adeptos, que responden con gran fidelidad a la buena oferta de programación que presenta la "Inter". Por otra parte, los mayores de 50 años, los grandes seguidores de la emisora, prolongan cada vez más su tiempo de audiencia de radio y son fieles a este medio, como muestran los últimos sondeos realizados. Sin duda, la publicidad dirigida a dicho grupo puede encontrar en la "Inter" la mejor respuesta, además de sectores donde la AM muestra claras ventajas, como el transporte...

Análisis cuantitativo de la audiencia de la emisora por áreas

Datos obtenidos en cada área

- Grado de conocimiento de la población respecto al nombre de la emisora.
- Frecuencia de seguimiento.
- Número de personas que siguen la emisora habitualmente.
- SHARE
- GRPs
- Calidad de recepción.
- Horas de dedicación diaria a la emisora
- Evolución de la emisora

Área de Madrid capital

Análisis cuantitativo

Última actualización	Agosto y septiembre de 2007
Población de los municipios de la muestra	3.155.359
Municipios	Madrid

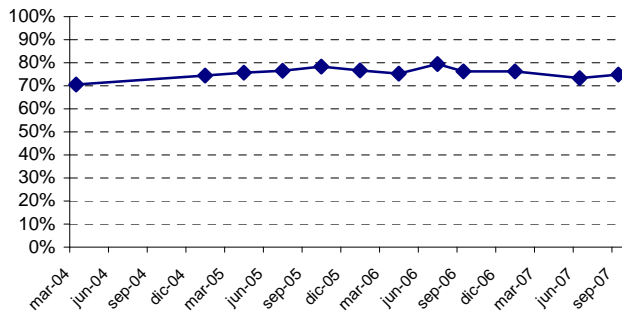
INFORTÉCNICA

REF:son-inter01/a07

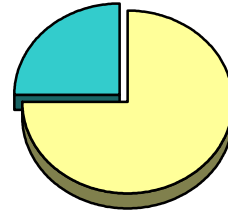
Muestra: población mayor de 15 años de: Área de Madrid capital

Pregunta - ¿Conoce la emisora "Radio Intercontinental"?

Respuesta	Porcentaje
Sí	74,9%
No	25,1%



Evolución del grado de conocimiento de la emisora

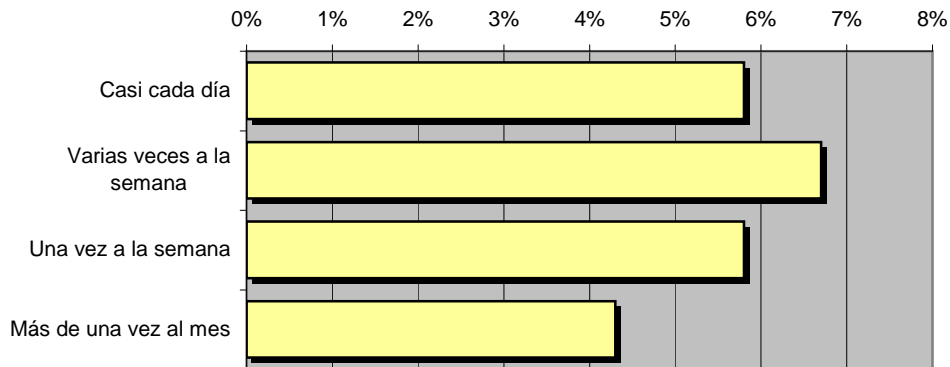


Grado de conocimiento de la población respecto al nombre de la emisora

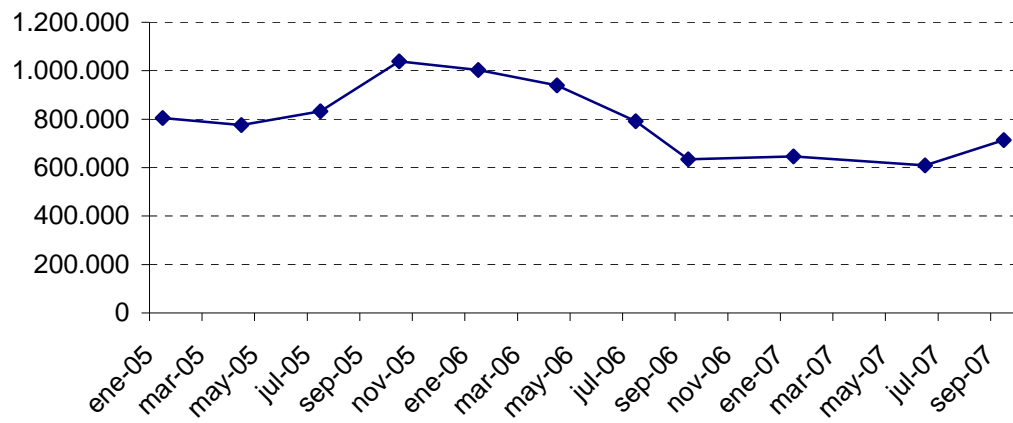
Pregunta - ¿Con qué frecuencia sigue la emisora?

Respuesta	% de población	Personas
Casi cada día	5,8%	183.011
Varias veces a la semana	6,7%	211.409
Una vez a la semana	5,8%	183.011
Más de una vez al mes	4,3%	135.680

Esta emisora es seguida habitualmente por **713.111** personas del área indicada



Frecuencia de seguimiento



Evolución del seguimiento de la emisora en número de personas

INFORTÉCNICA

REF:son-inter01/a07

Muestra: población mayor de 15 años de: Área de Madrid capital

Pregunta - ¿Cuántos minutos al día escucha "Radio Intercontinental"?

min / día	desviación	SHARE	GRPs	Horas de audiencia diaria
10,5	34,8	8,6%	179.098	552.187,8

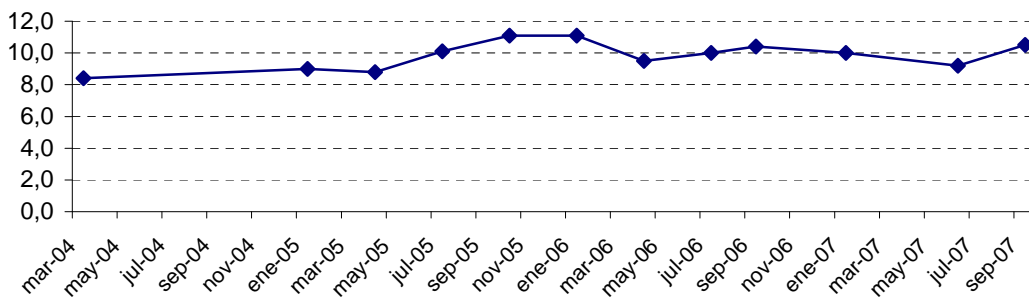
min / día: media de minutos diarios que dedica la población del área específica a la emisora

Desviación estándar sobre la media: muestra la dispersión de valores sobre la media.

SHARE: cuota de audiencia, expresada en porcentaje, respecto al resto de emisoras.

GRPs: cuota de audiencia, expresada en número de personas, respecto al resto de emisoras.

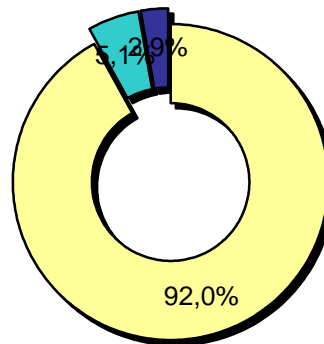
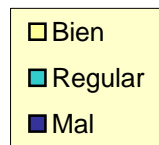
Horas de audiencia diaria: total de horas de seguimiento que dedica el conjunto de la población.



Evolución del tiempo diario de dedicación a la emisora

Pregunta - En cuanto a la recepción de la señal "Radio Intercontinental" ¿se recibe bien, regular o mal?

Respuesta	Porcentaje
Bien	92,0%
Regular	5,1%
Mal	2,9%



Calidad de recepción

Provincias de Guadalajara y Segovia

Análisis cuantitativo

Última actualización	Agosto y septiembre de 2007
Población de los municipios de la muestra	370.103
Municipios	Poblaciones de Segovia Poblaciones de Guadalajara

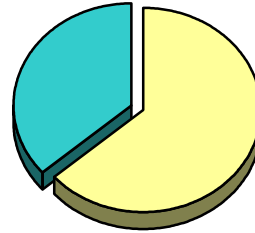
INFORTÉCNICA

REF:son-inter01/a07

Muestra: población mayor de 15 años de: Provincias de Guadalajara y Segovia

Pregunta - ¿Conoce la emisora "Radio Intercontinental"?

Respuesta	Porcentaje
Sí	63,5%
No	36,5%

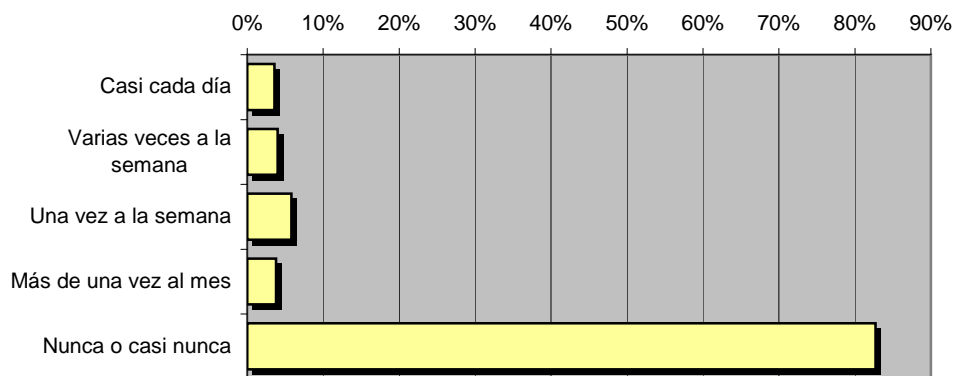


Grado de conocimiento de la población respecto al nombre de la emisora

Pregunta - ¿Con qué frecuencia escucha la emisora?

Respuesta	% de población	Personas
Casi cada día	3,6%	13.324
Varias veces a la semana	4,0%	14.804
Una vez a la semana	5,8%	21.466
Más de una vez al mes	3,8%	14.064
Nunca o casi nunca	82,7%	306.075

Esta emisora es seguida habitualmente por **63.658** personas del área indicada.



Frecuencia de seguimiento

INFORTÉCNICA

REF:son-inter01/a07

Muestra: población mayor de 15 años de: Provincias de Guadalajara y Segovia

Pregunta - ¿Cuántos minutos al día dedica a "Radio Intercontinental"?

min / día	desviación	SHARE	GRPs	Horas de audiencia diaria
7,0	28,6	5,8%	14.166	42.925,8

min / día: media de minutos diarios que dedica la población del área específica a la emisora.

Desviación estándar sobre la media: muestra la dispersión de valores sobre la media.

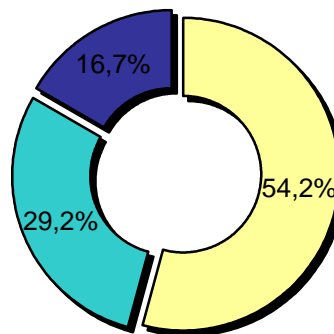
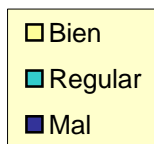
SHARE: cuota de audiencia, expresada en porcentaje, respecto al resto de emisoras.

GRPs: cuota de audiencia, expresada en número de personas, respecto al resto de emisoras.

Horas de audiencia diaria: total de horas de seguimiento que dedica el conjunto de la población.

Pregunta - En cuanto a la recepción de la señal "Radio Intercontinental" ¿se recibe bien, regular o mal?

Respuesta	Porcentaje
Bien	54,2%
Regular	29,2%
Mal	16,7%



Calidad de recepción

Análisis por grupos de sexo y edad

Los datos que se presentan a continuación están basados en el conjunto de la muestra y no son proporcionales a la población de cada área.

Datos obtenidos:

- Conocimiento del nombre de la emisora por sexos y edades.
- Frecuencia de seguimiento por sexos y edades.
- Tiempo de dedicación diario por sexos y edades.
- Tiempo de dedicación diario de sus oyentes por sexos y edades.

INFORTÉCNICA

REF:son-inter01/a07

Muestra: población mayor de 15 años de toda el área de la muestra.

Pregunta - ¿Conoce la emisora "Radio Intercontinental"?

Análisis comparativo por grupos de sexo

Resp / Grupo	Hombres	Mujeres
Sí	65,6%	71,5%
No	34,4%	28,5%

Hombres

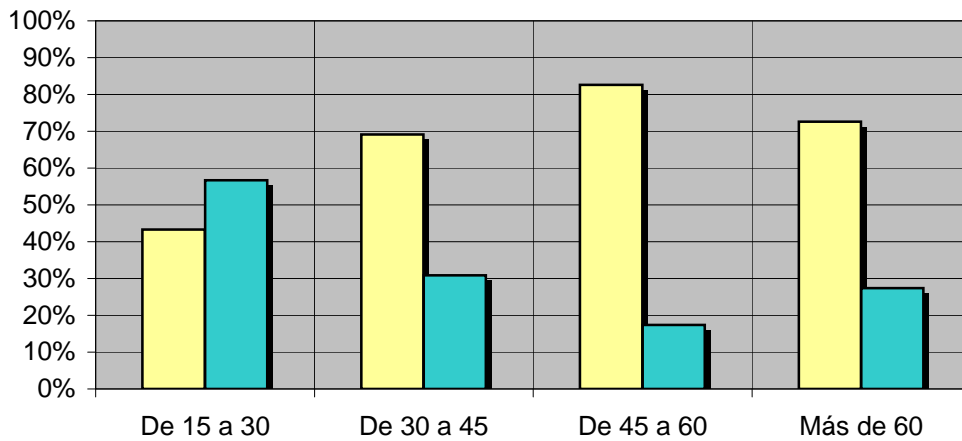


Mujeres



Análisis comparativo por grupos de edad

Resp \ Grupo	De 15 a 30	De 30 a 45	De 45 a 60	Más de 60
Sí	43,3%	69,1%	82,6%	72,6%
No	56,7%	30,9%	17,4%	27,4%



INFORTÉCNICA

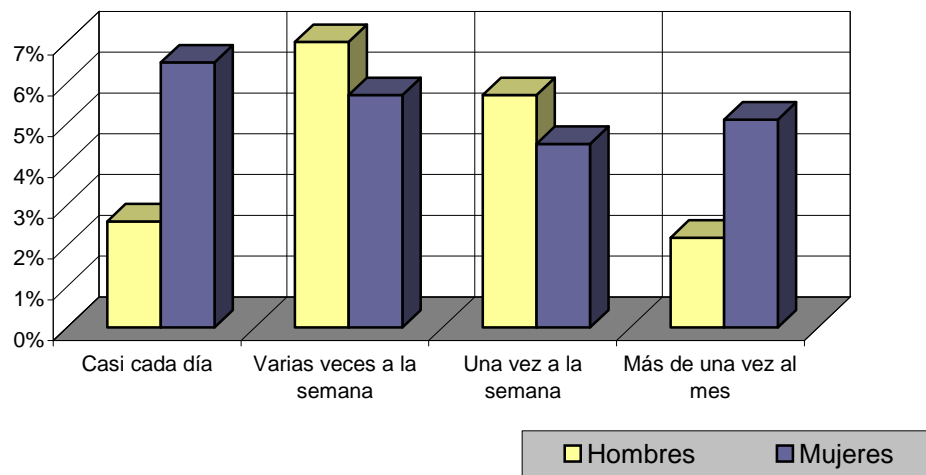
REF:son-inter01/a07

Muestra: población mayor de 15 años de toda el área de la muestra.

Pregunta - ¿Con qué frecuencia sigue la emisora?

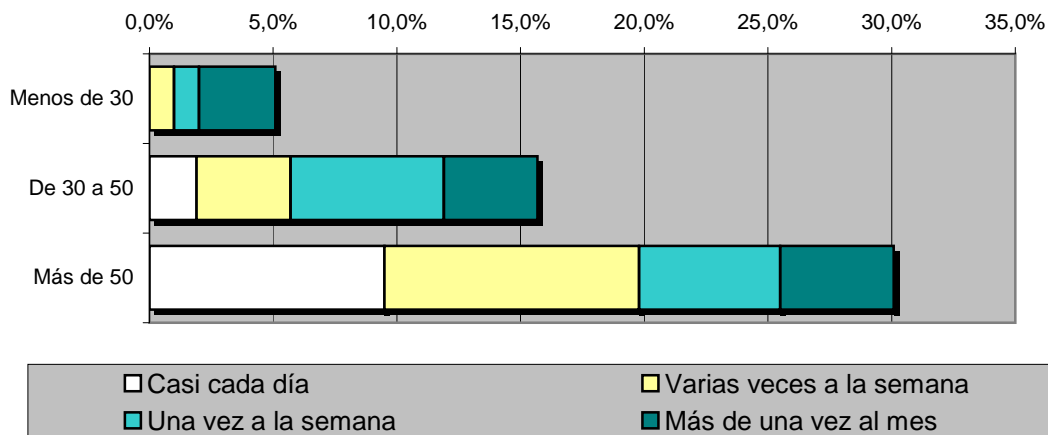
Análisis por grupos de sexo

Respuesta	Hombres	Mujeres
Casi cada día	2,6%	6,5%
Varias veces a la semana	7,0%	5,7%
Una vez a la semana	5,7%	4,5%
Más de una vez al mes	2,2%	5,1%



Análisis comparativo por grupos de edad

Resp \ Grupo	Menos de 30	De 30 a 50	Más de 50
Casi cada día	<1%	1,9%	9,5%
Varias veces a la semana	1,0%	3,8%	10,3%
Una vez a la semana	1,0%	6,2%	5,7%
Más de una vez al mes	3,1%	3,8%	4,6%



INFORTÉCNICA

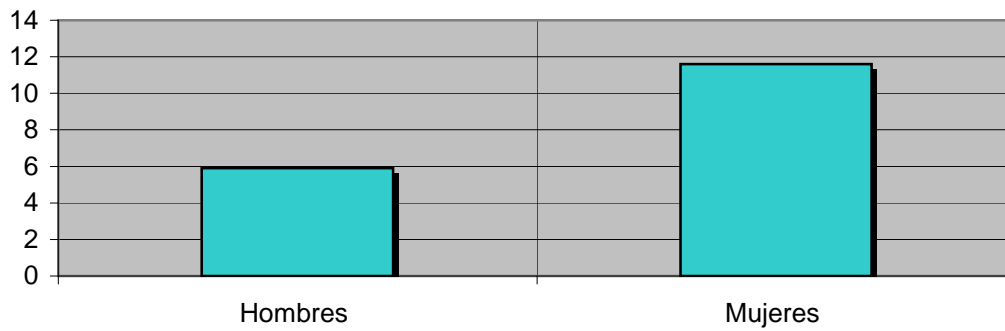
REF:son-inter01/a07

Muestra: población mayor de 15 años de toda el área de la muestra.

Pregunta - ¿Cuántos minutos al día dedica a "Radio Intercontinental"?

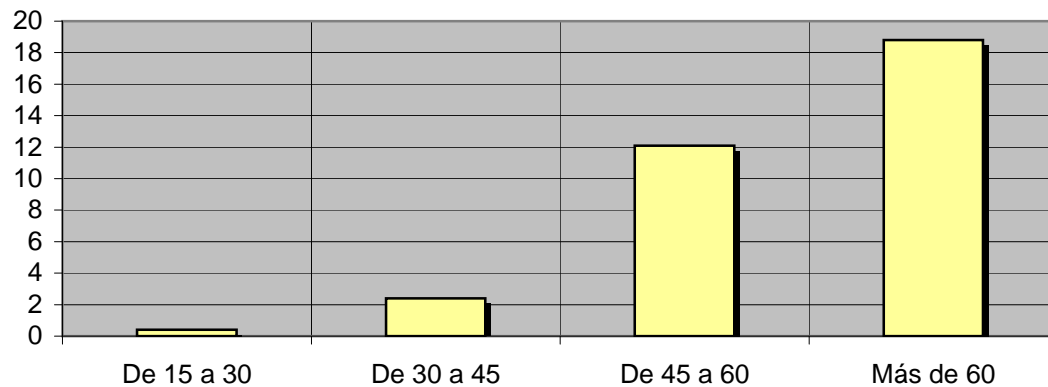
Análisis por sexos:

Hombres	Mujeres
5,9	11,6



Análisis por grupos de edad:

De 15 a 30	De 30 a 45	De 45 a 60	Más de 60
0,4	2,4	12,1	18,8



INFORTÉCNICA

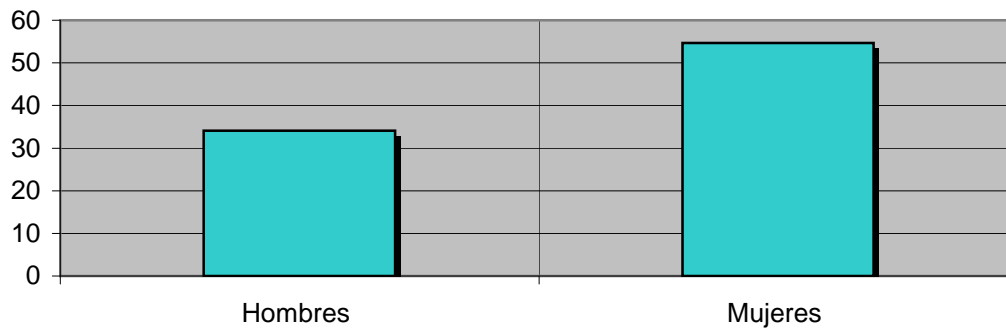
REF:son-inter01/a07

Muestra: Población oyente de la emisora.

Pregunta - ¿Cuántos minutos al día dedica a "Radio Intercontinental"?

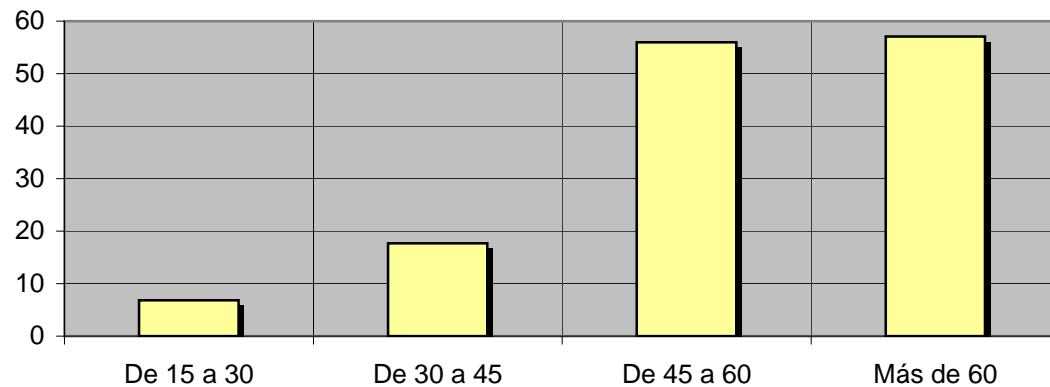
Análisis de sus seguidores por sexos:

Hombres	Mujeres
34,1	54,7



Análisis de sus seguidores por grupos de edad:

De 15 a 30	De 30 a 45	De 45 a 60	Más de 60
6,8	17,7	56,0	57,1



Análisis sobre los oyentes habituales de la emisora

Se consideran habituales los que dedican una media de más de un minuto al día a la emisora.

Datos obtenidos:

- Distribución de la audiencia durante el día
- Distribución de la audiencia durante la semana
- Progresión de la audiencia

INFORTÉCNICA

REF:son-inter01/a07

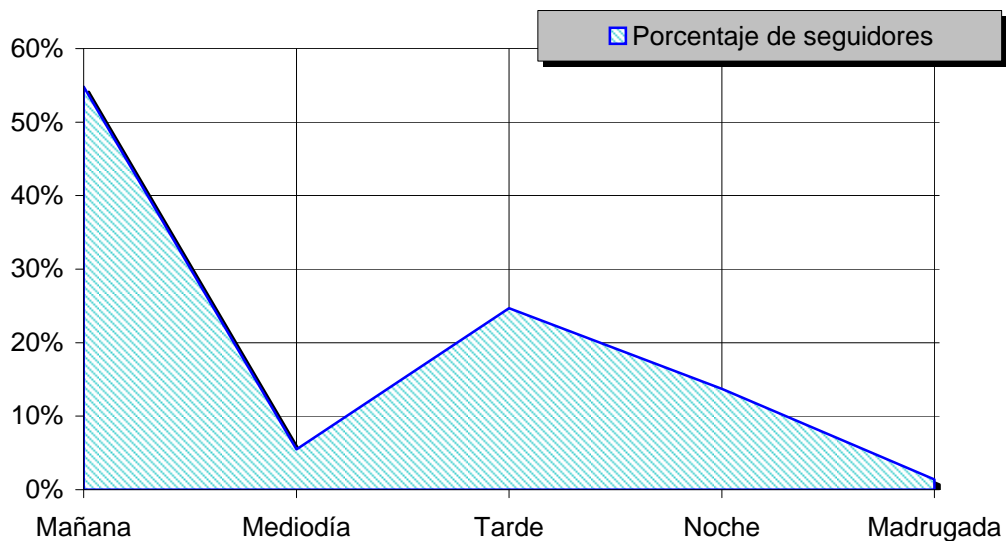
Muestra: Población habitual de la emisora.

Pregunta - ¿A qué horas escucha habitualmente "Radio Intercontinental"?

- A. Mañana (6h - 12h)
- B. Mediodía (12h - 16h)
- C. Tarde (16h - 20h)
- D. Noche (20h - 1h)
- E. Madrugada (1h - 6h)

Análisis general

Respuesta	Porcentaje de seguidores
Mañana	54,8%
Mediodía	5,5%
Tarde	24,7%
Noche	13,7%
Madrugada	1,4%



Distribución de la audiencia durante el día

Los resultados obtenidos son un reflejo del horario más común de sintonización de la emisora. Lo que no significa que no la sigan fuera del horario más habitual.

INFORTÉCNICA

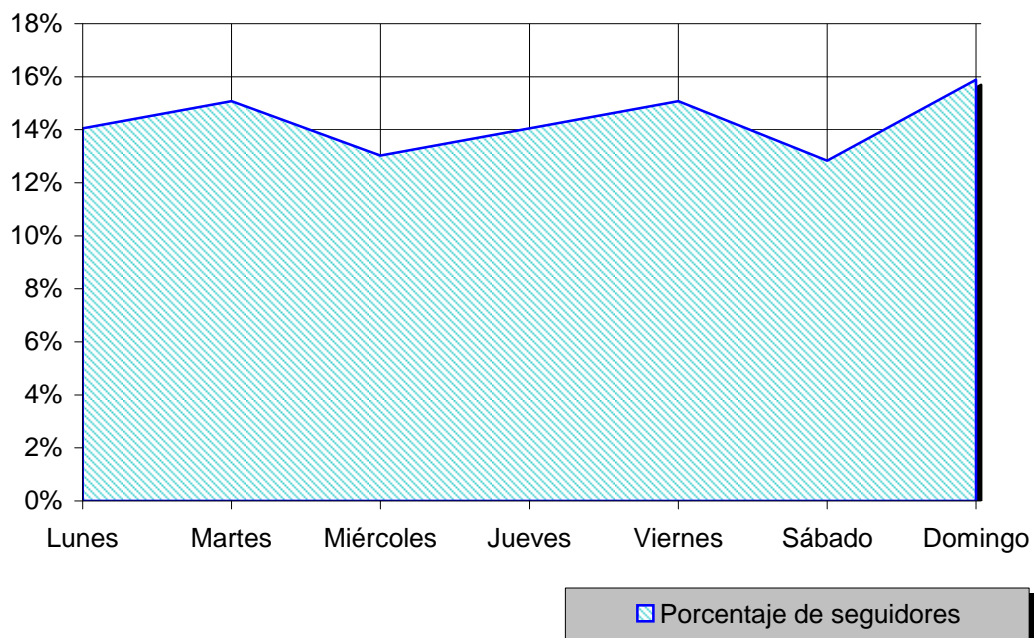
REF:son-inter01/a07

Muestra: Población habitual de la emisora.

Pregunta - ¿Qué días de la semana suele escuchar "Radio Intercontinental"?

Análisis general

Respuesta	Porcentaje de seguidores
Lunes	14,1%
Martes	15,1%
Miércoles	13,0%
Jueves	14,1%
Viernes	15,1%
Sábado	12,8%
Domingo	15,9%



Distribución de la audiencia durante los días de la semana

INFORTÉCNICA

REF:son-inter01/a07

Muestra: Población que conoce la emisora.

Pregunta - ¿Sigue la emisora: más, igual o menos que el año pasado? ... ¿y la radio en general?

- A. Más
- B. Igual
- C. Menos
- D. No sabe / no contesta

Análisis general

Respuesta	Porcentaje de seguimiento de la emisora	Porcentaje de seguimiento de la radio
Más	7,3%	15,9%
Igual	67,5%	57,3%
Menos	7,8%	18,3%
No sabe	17,5%	8,5%

