

**ESTUDIO DE AUDIENCIA**  
**"Radio Camargo"**

## **FICHA TÉCNICA**

<b>Empresa que realiza el estudio</b>	Información Técnica y Científica SL (Infortécnica)
<b>Muestra</b>	507 personas.
<b>Margen de error de la muestra</b>	Trabajando a un nivel de confianza del 95,5% (dos sigma), el margen de error es inferior al 5% para el conjunto de la muestra.
<b>Universo</b>	Población mayor de 15 años de Camargo, Santander y poblaciones próximas.
<b>Tipo de entrevista</b>	Telefónica, aleatoria y de distribución proporcional a la extensión de la población, obteniendo una muestra proporcional y significativa de cada grupo de sexo y edad.
<b>Fecha del sondeo</b>	Julio de 2007
<b>Horario de las entrevistas</b>	Entre las 18:00 y las 22:00 horas de los días laborales.
<b>Datos de Infortécnica</b>	C/ Lepanto 422 08025 Barcelona Tel: 934334243 Fax: 934351627 Más información en: <a href="http://www.infortecnica.com">Http://www.infortecnica.com</a>

## **“RADIO CAMARGO” seguida por más de 50.000 radioyentes, dobla su share en Santander**

Tras el último estudio realizado en junio de 2007, “Radio Camargo” es conocida por el 84 por ciento de la población de Camargo y por el 48 por ciento de la de Santander capital. Un 37 por ciento de la población de Camargo, la sigue de forma habitual, cerca de 11.000 radioyentes, dedicando a la emisora más de 30 minutos al día. Sobre el conjunto de la población, el tiempo medio de audiencia es de 10 minutos en Camargo, obteniendo un share local del ocho por ciento.

En Santander, la emisora es seguida por un 24 por ciento de la población, más de 40.000 radioyentes; obteniendo un share próximo al seis por ciento, el doble que en el anterior estudio. El GRP,s global es próximo a 10.000 radioyentes.

El perfil del público de la emisora es de ambos sexos y de todos los grupos de edad, dada su variada oferta de programación.

## Análisis cuantitativo de la audiencia de la emisora por áreas

### Datos obtenidos en cada área

- Grado de conocimiento de la población respecto al nombre de la emisora.
- Frecuencia de seguimiento.
- Número de personas que siguen la emisora habitualmente.
- SHARE
- GRPs
- Calidad de recepción.
- Horas de dedicación diaria a la emisora

## **Área de Camargo**

### **Análisis cuantitativo**

<b>Última actualización</b>	Julio de 2007
<b>Población de los municipios de la muestra</b>	28.429
<b>Municipios</b>	Camargo

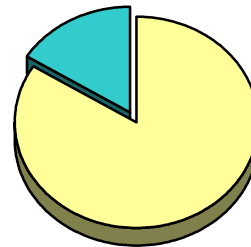
# INFORTÉCNICA

REF:son-radiocamargo01/j07

Muestra: población mayor de 15 años de: Área de Camargo

## Pregunta - ¿Conoce la emisora "Radio Camargo"?

Respuesta	Porcentaje
Sí	83,9%
No	16,1%

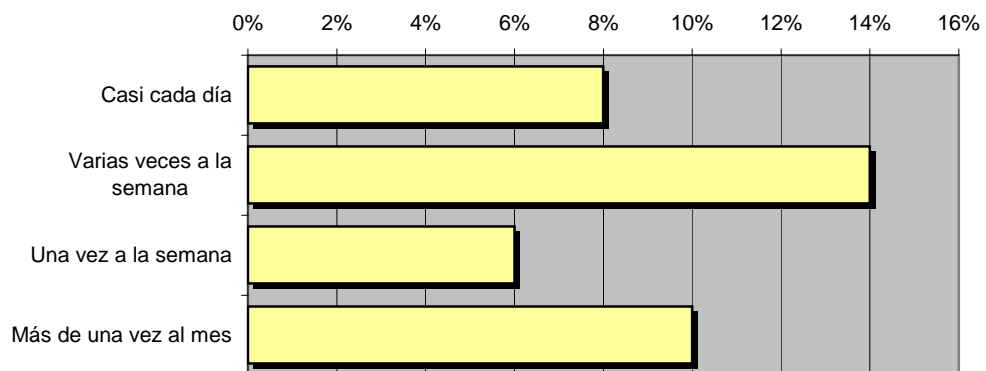


Grado de conocimiento de la población respecto al nombre de la emisora

## Pregunta - ¿Con qué frecuencia sigue la emisora?

Respuesta	% de población	Personas
Casi cada día	8,0%	2.274
Varias veces a la semana	14,0%	3.980
Una vez a la semana	6,0%	1.706
Más de una vez al mes	10,0%	2.843

Esta emisora es seguida habitualmente por **10.803** personas de esta área.



Frecuencia de seguimiento

# INFORTÉCNICA

REF:son-radiocamargo01/j07

Muestra: población mayor de 15 años de: Área de Camargo

## Pregunta - ¿Cuántos minutos al día escucha "Radio Camargo"?

min / día	desviación	SHARE	GRPs	Horas de audiencia diaria
9,8	21,1	8,2%	1.532	4.643,4

min / día: media de minutos diarios que dedica la población del área específica a la emisora

Desviación estándar sobre la media: muestra la dispersión de valores sobre la media.

SHARE: cuota de audiencia, expresada en porcentaje, respecto al resto de emisoras.

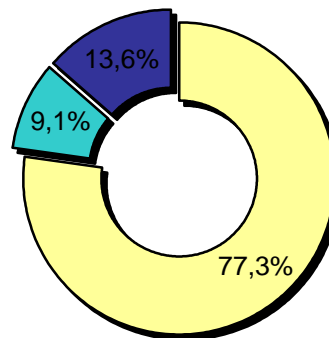
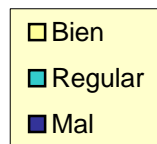
GRPs: cuota de audiencia, expresada en número de personas, respecto al resto de emisoras.

Horas de audiencia diaria son el total de horas de seguimiento que dedica la población.

---

## Pregunta - En cuanto a la recepción de la señal "Radio Camargo" ¿se recibe bien, regular o mal?

Respuesta	Porcentaje
Bien	77,3%
Regular	9,1%
Mal	13,6%



Calidad de recepción

## **Área de Santander y poblaciones próximas**

### **Análisis cuantitativo**

<b>Última actualización</b>	Julio de 2007
<b>Población de los municipios de la muestra</b>	214.602
<b>Municipios</b>	Santa Cruz de Bezana Astillero (El) Santander Marina de Cudeyo



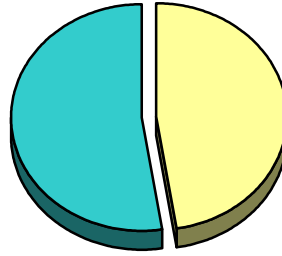
# INFORTÉCNICA

REF:son-radiocamargo01/j07

Muestra: población mayor de 15 años de: Área de Santander y poblaciones próximas

## Pregunta - ¿Conoce la emisora "Radio Camargo"?

Respuesta	Porcentaje
Sí	47,5%
No	52,5%

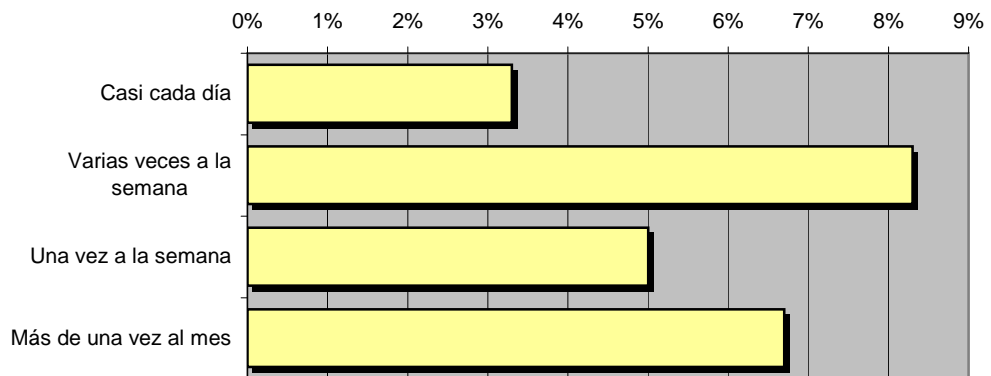


Grado de conocimiento de la población respecto al nombre de la emisora

## Pregunta - ¿Con qué frecuencia escucha la emisora?

Respuesta	% de población	Personas
Casi cada día	3,3%	7.082
Varias veces a la semana	8,3%	17.812
Una vez a la semana	5,0%	10.730
Más de una vez al mes	6,7%	14.378

Esta emisora es seguida habitualmente por **50.002** personas de esta área.



Frecuencia de seguimiento

# INFORTÉCNICA

REF:son-radiocamargo01/j07

Muestra: población mayor de 15 años de: Área de Santander y poblaciones

## Pregunta - ¿Cuántos minutos al día dedica a "Radio Camargo"?

min / día	desviación	SHARE	GRPs	Horas de audiencia diaria
7,0	27,0	5,8%	8.220	24.908,1

min / día: media de minutos diarios que dedica la población del área específica a la emisora

Desviación estándar sobre la media: muestra la dispersión de valores sobre la media, cuanto mayor es la desviación más dispersión de respuestas.

SHARE: cuota de audiencia, expresada en porcentaje, respecto al resto de emisoras.

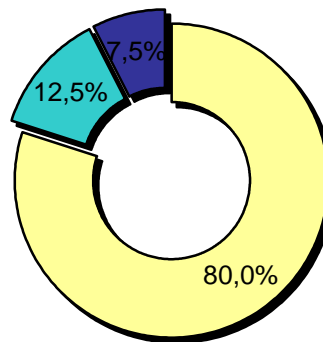
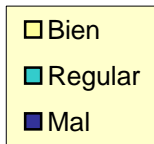
GRPs: cuota de audiencia, expresada en número de personas, respecto al resto de emisoras.

Horas de audiencia diaria son el total de horas de seguimiento que dedica la población.

---

## Pregunta - En cuanto a la recepción de la señal "Radio Camargo" ¿se recibe bien, regular o mal?

Respuesta	Porcentaje
Bien	80,0%
Regular	12,5%
Mal	7,5%



Calidad de recepción

## Análisis por grupos de sexo y edad

Los datos que se presentan a continuación están basados en el conjunto de la muestra y no son proporcionales a la población de cada área.

### Datos obtenidos:

- Conocimiento del nombre de la emisora por sexos y edades.
- Tiempo de dedicación diario por sexos y edades.
- Tiempo de dedicación diario de sus oyentes por sexos y edades.

# INFORTÉCNICA

REF:son-radiocamargo01/j07

Muestra: población mayor de 15 años de toda el área de la muestra.

## Pregunta - ¿Conoce la emisora "Radio Camargo"?

Análisis comparativo por grupos de sexo

Resp / Grupo	Hombres	Mujeres
Sí	64,2%	56,0%
No	35,8%	44,0%

Hombres

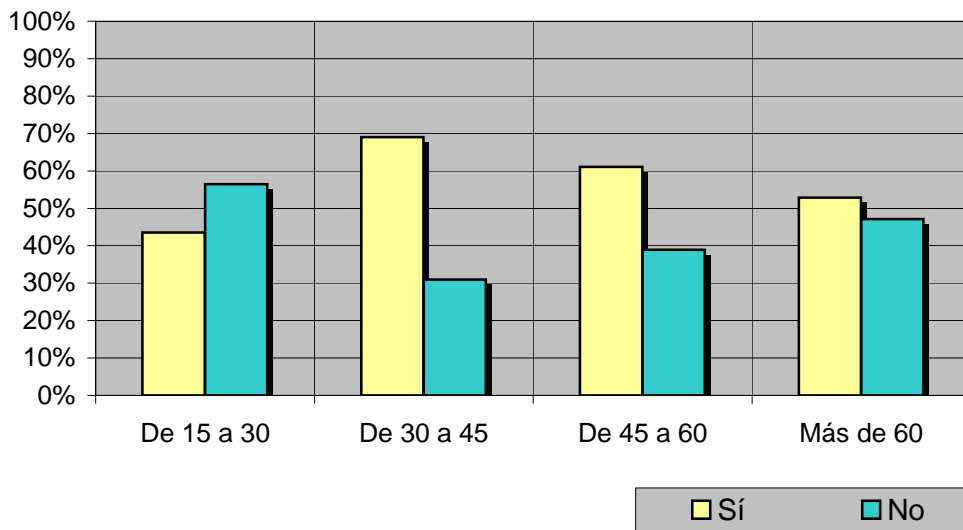


Mujeres



Análisis comparativo por grupos de edad

Resp \ Grupo	De 15 a 30	De 30 a 45	De 45 a 60	Más de 60
Sí	43,5%	69,0%	61,1%	52,9%
No	56,5%	31,0%	38,9%	47,1%



# INFORTÉCNICA

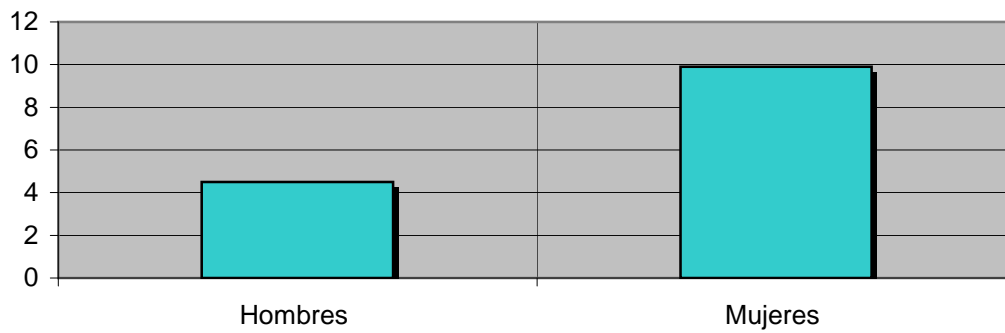
REF:son-radiocamargo01/j07

Muestra: población mayor de 15 años de toda el área de la muestra.

**Pregunta - ¿Cuántos minutos al día dedica a "Radio Camargo"?**

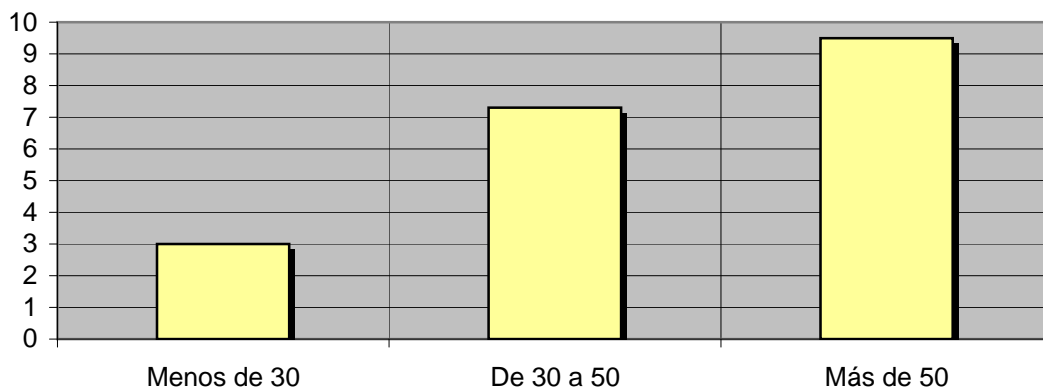
Análisis por sexos:

Hombres	Mujeres
4,5	9,9



Análisis por grupos de edad:

Menos de 30	De 30 a 50	Más de 50
3,0	7,3	9,5



# INFORTÉCNICA

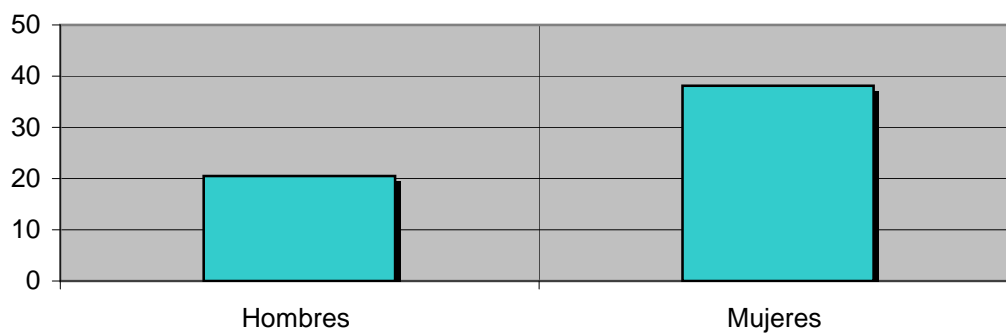
REF:son-radiocamargo01/j07

Muestra: Población oyente de la emisora.

## Pregunta - ¿Cuántos minutos al día dedica a "Radio Camargo"?

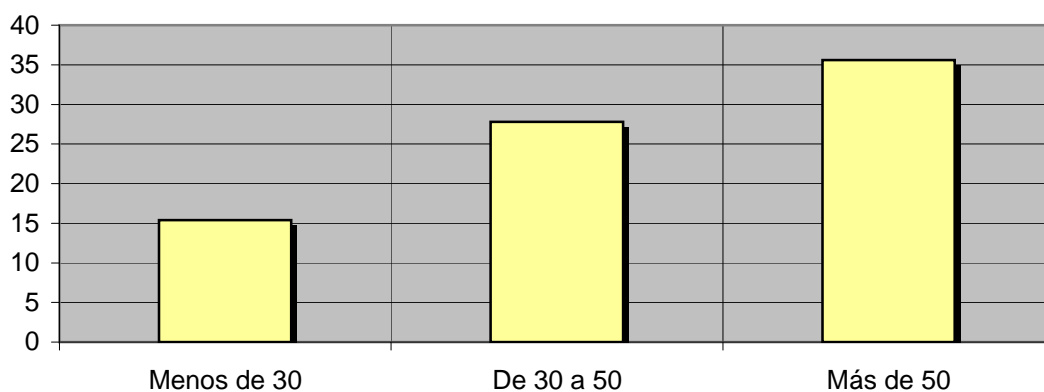
Análisis de sus seguidores por sexos:

Hombres	Mujeres
20,5	38,1



Análisis de sus seguidores por grupos de edad:

Menos de 30	De 30 a 50	Más de 50
15,4	27,8	35,6



## Análisis sobre los oyentes habituales de la emisora

Se consideran habituales los que dedican una media de más de un minuto al día a la emisora.

### Datos obtenidos:

- Distribución de la audiencia durante el día
- Preferencias de la programación
- Progresión de la audiencia

# INFORTÉCNICA

REF:son-radiocamargo01/j07

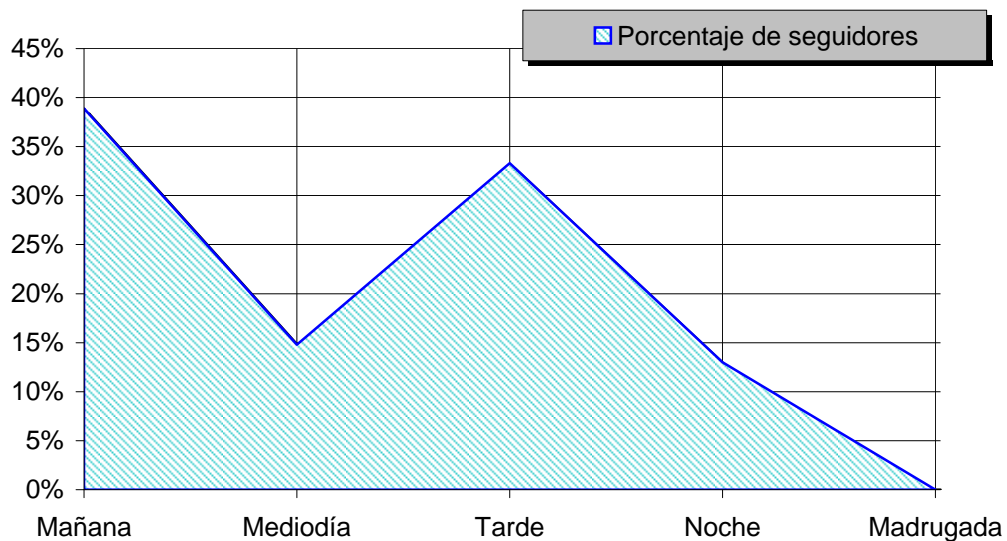
Muestra: Población habitual de la emisora.

## Pregunta - ¿A qué horas escucha habitualmente "Radio Camargo"?

- A. Mañana (6h - 12h)
- B. Mediodía (12h - 16h)
- C. Tarde (16h - 20h)
- D. Noche (20h - 1h)
- E. Madrugada (1h - 6h)

Análisis general

Respuesta	Porcentaje de seguidores
Mañana	38,9%
Mediodía	14,8%
Tarde	33,3%
Noche	13,0%
Madrugada	<1%



Distribución de la audiencia durante el día

Los resultados obtenidos son un reflejo del horario más común de sintonización de la emisora. Lo que no significa que no la sigan fuera del horario más habitual.



# INFORTÉCNICA

REF:son-radiocamargo01/j07

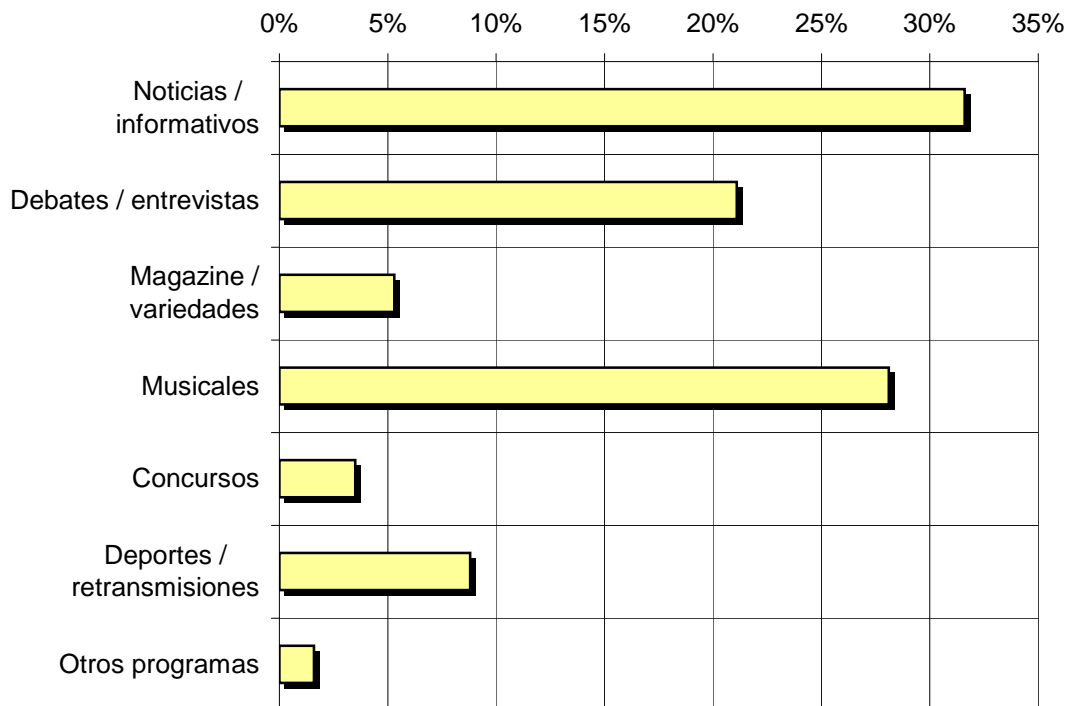
Muestra: Población habitual de la emisora.

**Pregunta - ¿Qué es lo que más le gusta de la programación de esta emisora y de la radio, en general?**

Noticias / informativos  
Debates / entrevistas  
Magazine / variedades  
Musicales  
Concursos  
Deportes / retransmisiones  
Otros programas

Análisis general

Respuestas	Porcentaje de habituales de
Noticias / informativos	31,6%
Debates / entrevistas	21,1%
Magazine / variedades	5,3%
Musicales	28,1%
Concursos	3,5%
Deportes / retransmisiones	8,8%
Otros programas	1,6%



■ Porcentaje de habituales de la emisora

# INFORTÉCNICA

REF:son-radiocamargo01/j07

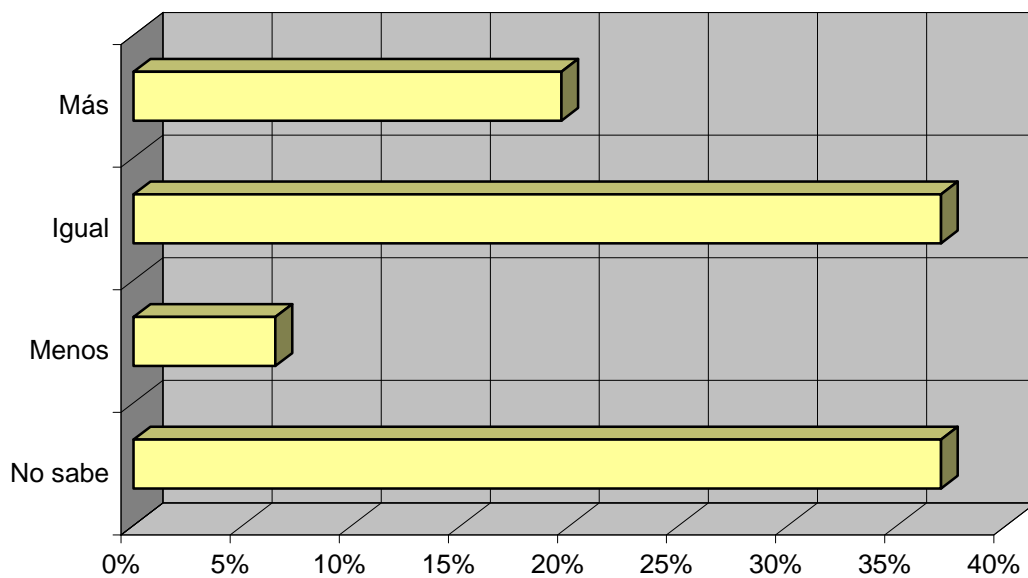
Muestra: Población que conoce la emisora.

**Pregunta - ¿Sigue la emisora: más, igual o menos que el año pasado? ... ¿y la radio en general?**

- A. Más
- B. Igual
- C. Menos
- D. No sabe / no contesta

Análisis general

Respuesta	Porcentaje de seguimiento de la emisora
Más	19,6%
Igual	37,0%
Menos	6,5%
No sabe	37,0%



Progresión de la audiencia